

BESØK FRA FYLKESMANNEN INNLANDET 14.01.19.



Lesja kommune

LEVANDE LESJA

Mariann Skotte, ordfører Lesja



Lesja
nasjonalparkkommune

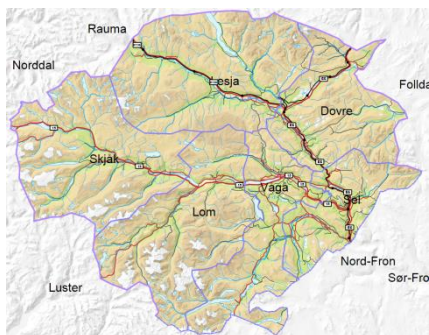


Lesja – midt i smørøyet

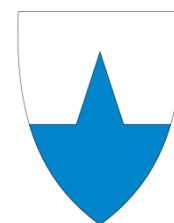
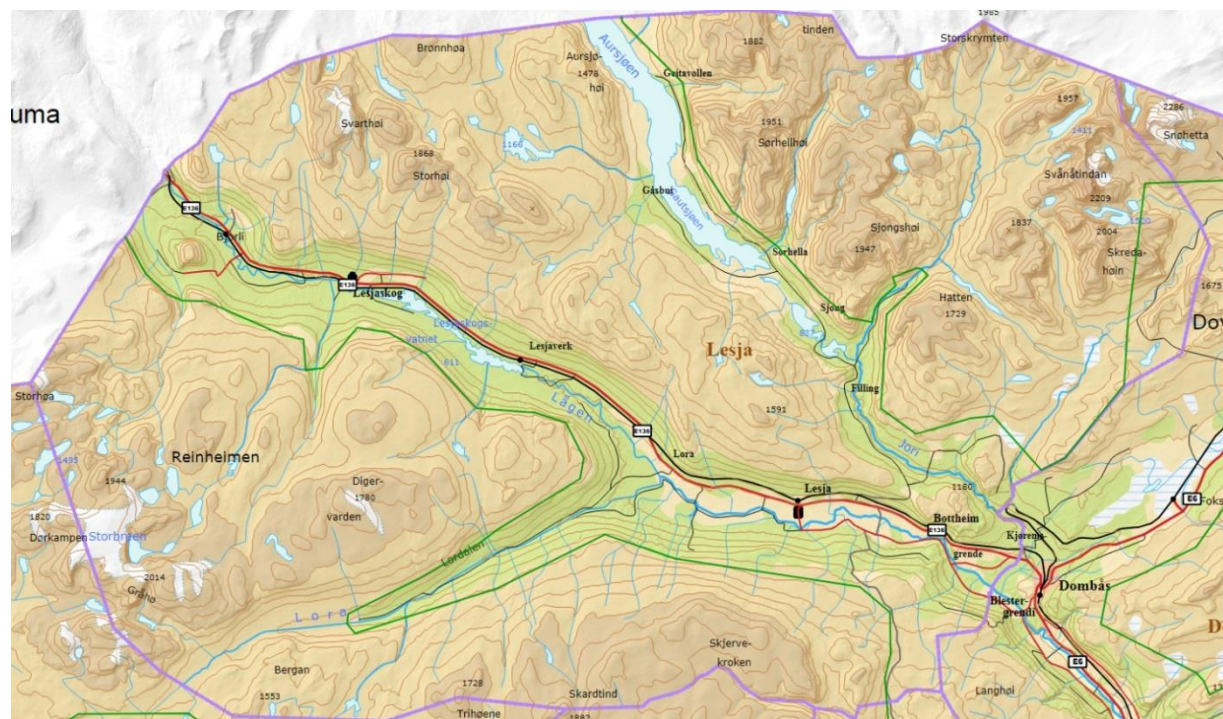
Lesja



En langstrakt kommune



- 2 barnehager
- 2 skoler
- Helsehus og eldresenter
- Kulturhus
- 2 Svømmebasseng



Lesja – en stor hyttekommune

BEFOLKNING



Folketal¹ [per 3. kvartal 2018]
2 024 innbyggere

Endringer i befolkningen



Født¹
23 personer [per 2017]



Nettoflytting¹
-11 personer [per 2017]



Døde¹
22 personer [per 2017]



Vekst i befolkningen siste kvartal¹
-4 personer [per 3. kvartal 2018]

Forventet utvikling



Befolkning i 2030¹
1 882 innbyggere [per 2030]



Befolkning i 2040¹
1 789 innbyggere [per 2040]

SSB oppdaterer jevnlig sine beregninger av hvor stor befolkningen vil bli i fremtiden.
Les mer om [befolkningsframskrivningene fram mot 2100](#).

BOLIG



Eneboliger¹
983



Hytter¹
2 090 hytter [per 2018]



Bor på landbrukseiendom¹
49,4 prosent [per 2017]



Beboere per husholdning¹
2,24 personer [per 2018]



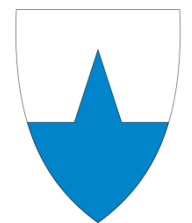
Bor trang¹
6,5 prosent [per 2017]

Areal: 2259,5 km²

Alle tall: SSB.NO



Fjellkommunen Lesja



Nasjonalparkkommunen Lesja



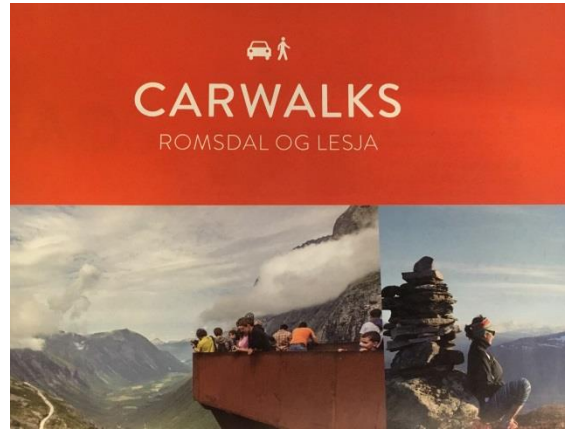
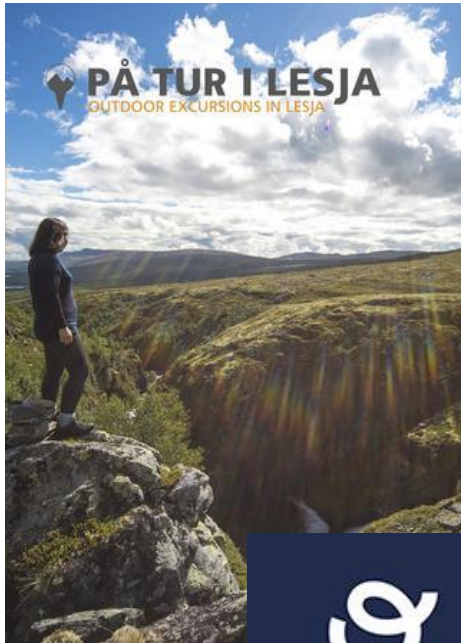


Levande Lesja

- Vi vil skape et **livskraftig** - Levande Lesja – hele året
 - for fastboende
 - for hyttefolk



Tiltak for økt tilrettelegging



Helårsaktivitet er nøkkelen

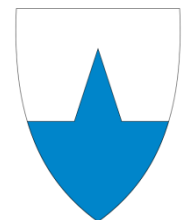
Vi trenger verdiskaping og vekst hele året



Norges mest snøsikre alpinanlegg?



Høyt & Lavt Bjorli





Vi skaper et LEVANDE LESJA
for alle



Lesja
nasjonalparkkommune





Lesja kommune

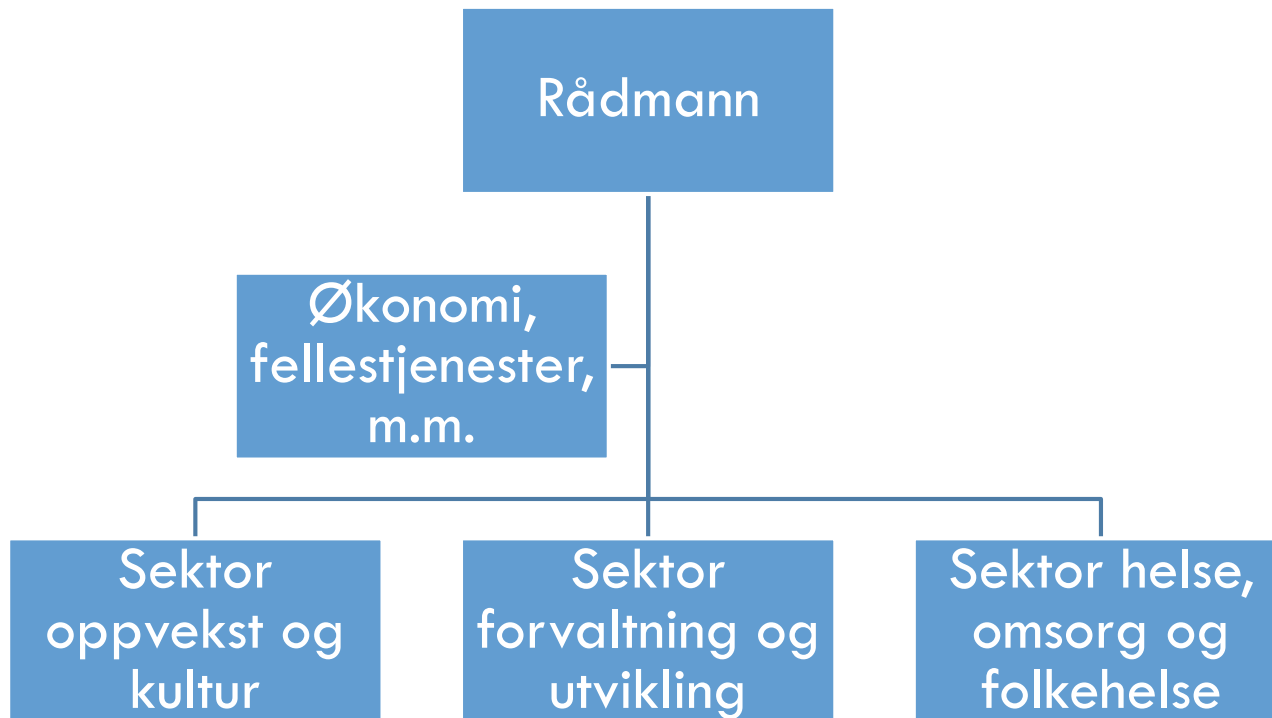
Rådmann

Heidi Skaug

Politisk organisering

KOMMUNESTYRE 17 medlemmer (Senterpartiet, Arbeiderpartiet, Høgre.)	
FORMANNSKAP 5 medlemmer	
Livsløpstyret Omsorg, skole, kultur 5 medlemmer	Forvaltningsstyret Teknisk, næring, landbruk 5 medlemmer

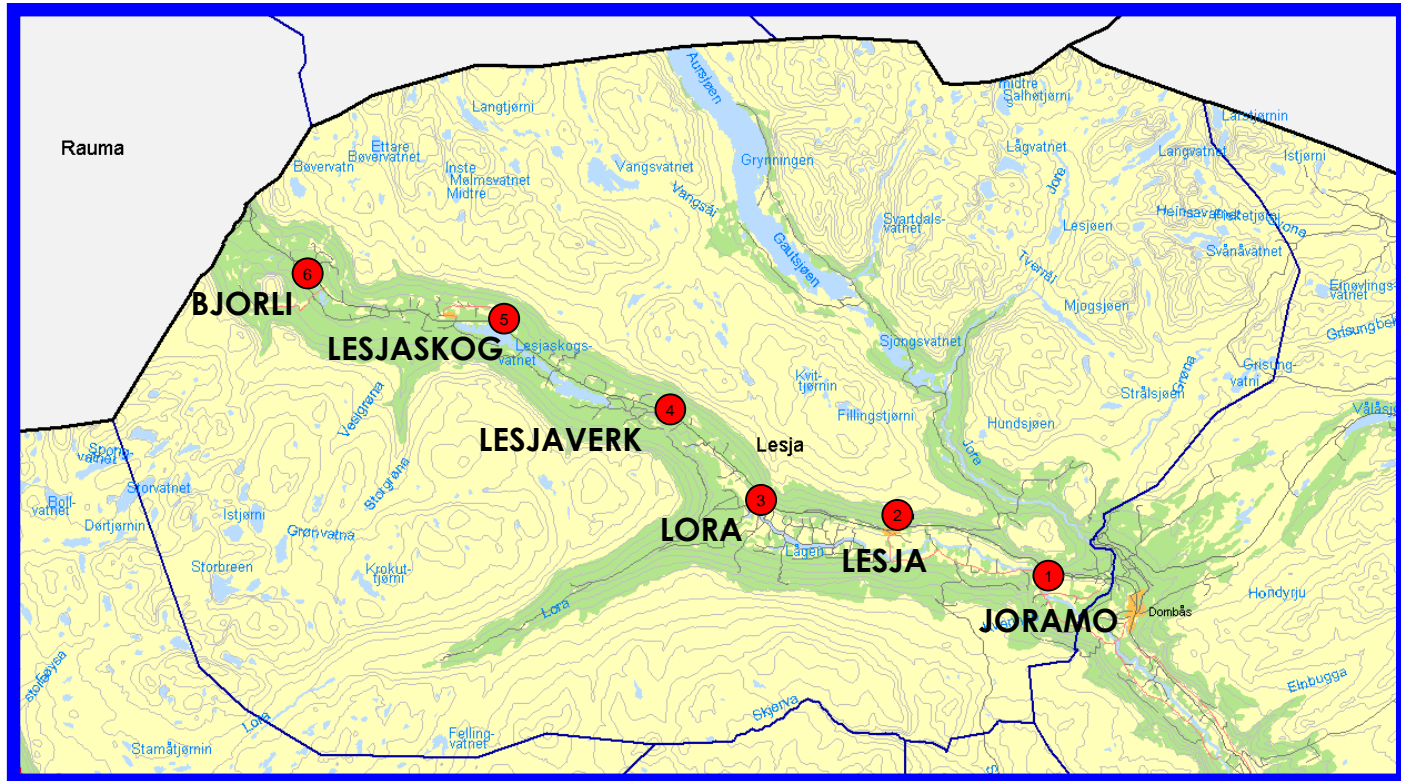
Og en rekke andre råd og utvalg (ADM, AMU, m.fl.)



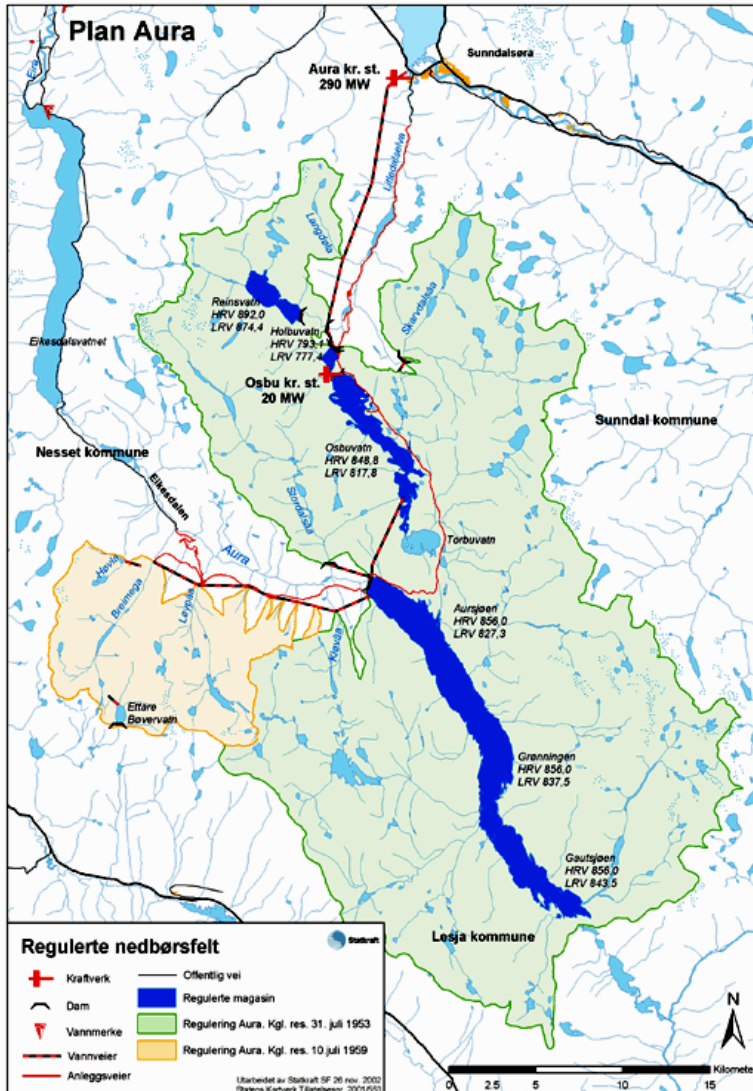
Interkommunale samarbeid

- **6K**
- Regiondata
- NGR
- Kartsamarbeid
- Innkjøp
- Lokalmedisinsk senter
- Gjeldsrådgiver
- Slådalsvegen
- Brann/beredskap
- Barnevern
- NAV
- Landbrukskontor
- Kulturskole
- Lesja/Dovre vekst
- Nasjonalparkriket
- M.fl.
- Vurderer flere – må evaluere de etablerte

66 km fra øst til vest



Kraftkommune - inntekter



Aura:

Konsesjonskraft 40 Gwh årlig, samt eiendomsskatt og konsesjonsavgift

Revisjon konsesjonsvilkår

Eidfoss AS

Kraftselskap— 5 kommuner er eiere, Lesja 20%.

Eidsiva

Kraftselskap – mange kommuner/fylkeskommuner – Lesja liten andel

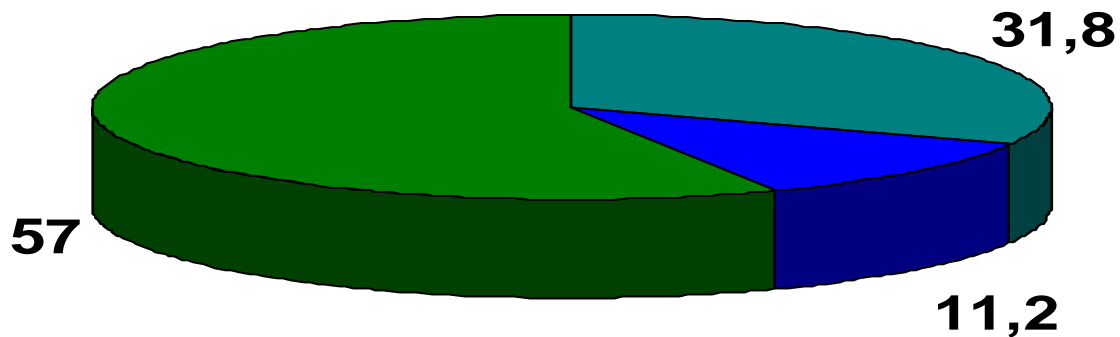
Økonomi

- «Helt grei» (!)
- Status 2019
- Fond
- Fremtidsutsikter
- Befolkningsutvikling og investeringer
- Strukturprosess: organisering, tjenester, størrelse

NÆRING

- LANDBRUK
- TURISME
- HÅNDVERK OG INDUSTRI
- HANDEL OG SERVICE

SYSSELSETTER MER ENN 40%



■ PRIMÆR
(Landbruk,
Skogbruk)

■ SEKUNDÆR
(Industri,
Råstofforedling)

■ TERTIÆR
(Kommunal og
privat
servicenæring)

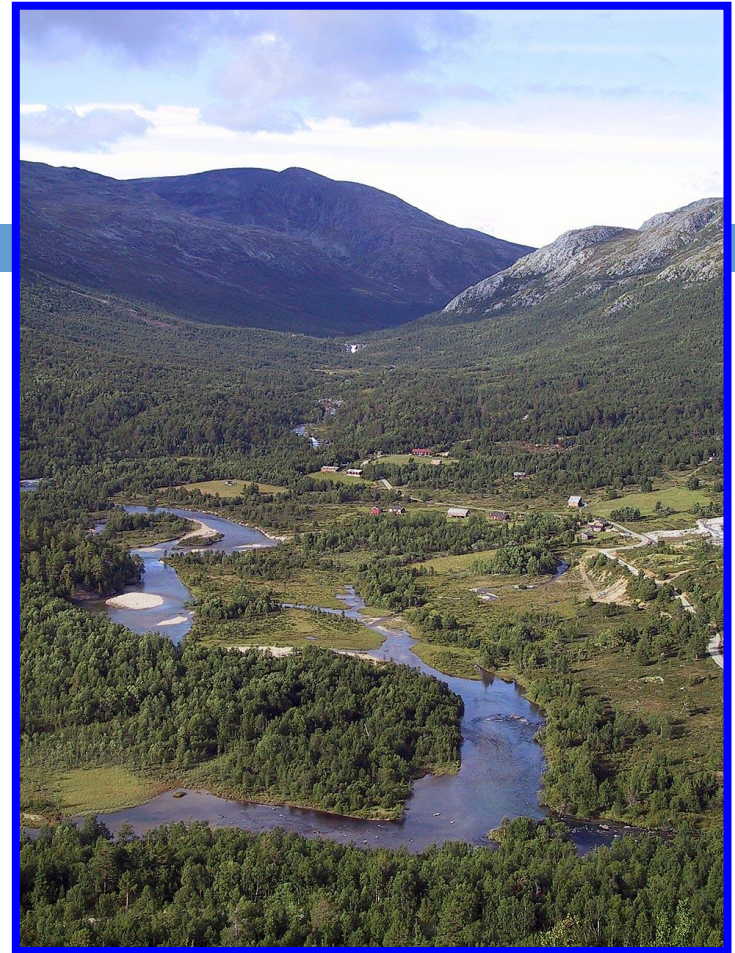
LANDBRUK

- 43 000 dekar dyrket, 1 53 000 dekar produktiv skog.
- Storfe: Meieriprodukter og kjøtt
- Sauer: Ull og kjøtt
- Noe potet
- Noe skogbruk
- Stabil utvikling – stor grad av rasjonalisering
- Utfordring - rovdyrproblematikk



TURISME

- Turisme er andre største næringen i Lesja
 - Hyttekommune
 - Bjorli
 - Optimisme – organisering - samarbeid
 - Økt satsing på aktive gjester
 - Fokus på opplevelser for familier
-
- Lesja skal være en god kommune å bo i og en god kommune å besøke



INDUSTRI

Byggindustri/Entreprenør

Møbelindustri

Kjøttforedling



Aktiviteter

- To idrettslag i kommunen, Lesja IL og Lesjaskog IL**
- Aktivt skyttermiljø – LS i 2015
- Aktivt luftsportsmiljø
- Aktivt motorsportmiljø
- Aktivt alpin- og langrennsmiljø
- Aktivt sykkelmiljø
- Aktivt turmiljø
- FYSAK satsing i kommunalregi – årlige turmålaksjoner
- Aktivt jeger- og fiskemiljø
- Aktivt miljø for hest
- 3 korps
- Kulturskole
- Og en rekke andre

Tiltak for økt aktivitet og tilbud

Innleie av Nordveggen AS – utviklingselskapet i Rauma. Prosjektet Levande Lesja ble skapt.





OPPVEKST og KULTUR

OK-sjef

Erik Slettahaug

OPPVEKST OG KULTUR



Overordna målsetting innafor sektoren:

- **Elevane skal oppleve skulen som eit trygt og utfordrande læringsmiljø både fagleg og sosialt. Alle elevar skal oppleve stoltheit over eigen identitet og vere nysgjerrige på framtida.**
- **I barnehagen skal barna ha gode opplevingar i augeblinken, som gjev styrke og læring for livet.**
- **Det skal stimulerast og leggjast til rette for allsidige idretts- og kulturaktiviteter med barn og ungdom som hovudmålgruppe.**

OPPVEKST OG KULTUR



- 2 grunnskoler, 258 elever
- 2 kommunale barnehagar, 75 barn
- Flyktingetjeneste med voksenopplæring
- Bibliotek
- Barne- og ungdomskontakt
- Kulturkonsulent
- Kulturskole (samarbeid Dovre)
- PPT (samarbeid 6K)

Handlingsprogram for 2019



- Eit felles satsingsområde for barnehagane og skulane:
«Vi skal skape ein barnehage- og skulekultur som fremjar inkluderande læringsmiljø for alle.»
 - Bygge kultur for læring.

- Kultur har to satsingsområde:
 - Vidareutvikle og synleggjere byggande arbeid for barn og ungdom innanfor kultur.
 - Kulturvern og kulturminner som grunnlag for Lesja som reisemål og næringsutvikling.

Utviklingsarbeid i Lesja



- Utvikling av leiarteam i barnehagane og skulane etter modell KS: Led skule med eksterne rettleiarar. Utvikle kollektiv profesjonsutøvelse.
- Etterarbeid etter UIU på skulane.
- Ny rammeplan og ny læreplan.
- Inkluderande læringsmiljø i barnehage og skule.
- Digitaliseringsstrategi for barnehagane og skulane.

Læringsresultat



- Grunnskulepoeng: 44,2 (2017-2018).
- NP; arbeider for å heve fleire til nivå 2 og 3 på 5. kl.
- Gjennomføring vidaregåande, tilnærma 100%
- Alle gjennomført yrkesfag siste 5 år!
- Ungdata viser at 80% trur dei får eit lykkeleg liv (7% over landsgjennomsnittet).
- Vi har elevar som rapporterar om einsemd(18%, likt med landsgjennomsnittet) og om mobbing.

Suksessar



- Bruk av eksterne rettleiarar frå ulike høgskule og universitet.
- Gode læringsresultat, satsing på grunnleggande ferdigheiter.
- Høg kompetanse og stabile tilsette i barnehagane og skulane.
- Tett og godt samarbeid med heimane.
- Lang satsing på skule- og barnehageutvikling med ein raud tråd over tid, kulturbygging.
- Utnytte at vi er små, godt samarbeid skule – barnehage og overgangar i skulen.
- Oppvekstmodellen, samarbeid for barnets beste; oppvekst- og helsesektoren.



Utfordringar

- Den demografiske utviklinga.
- Ujamne barnekull (antal).
- Kommuneøkonomien.
- Bygge kultur for læring og få felles forståing for kollektive prosessar.



FORVALTNING og UTVILKING

FOU-sjef

Rigmor Bøe



Ansvarsområder



- Byggesaksbehandling
- Kart og oppmåling
- Drift; veg, vatn, avlaup og renovasjon
- Feiing og tilsyn i boliger og fritidsboliger; bare budsjett ikke fag/personal
- Behandling av reguleringsplaner – kommunale og private
- Drift, vedlikehald og reinhald av/på kommunale eigedomar
- Utbyggingsprosjekter; veg, vatn og avlaup samt delvis bygg
- Brannvesen; budsjett ikkje faglig/personal
- Planlegging; hovudsakelig arealplanlegging og temaplanar innan avdelinga sitt ansvarsområde. Kommuneplan
- Jordbruksforvaltning
- Skogbruksforvaltning
- Tilskotsforvaltning i landbruket
- Velferdsordningar i landbruket
- Miljøforvaltning
- Næringsutvikling herunder drift av næringsbygg.

Ressurser



- Plan, byggesak, oppmåling og miljø: 5 årsverk
- Landbruksforvaltning: 5,15 årsverk. (Lesja og Dovre)
- Drift: renhold 9 årsverk fordelt på 13 ansatte
- Bygg, VVA: 8,5 årsverk fagarbeidere og en ingeniør.

Plan-byggesak-oppmåling-miljø



- Aktivitetsnivå vert påverka av fritidsboligmarkedet.
- Sjølvkostfinansierte tenester

- Digitalisering
- Kurs og kompetanseheving viktig for å henge med i den digitale utviklingen
- Tilsyn



Landbruk



- Stor investeringslyst . Yngre generasjoner overtar og satser. Solid miljø med dyktige bønder
- Nydyrking: Kommunalt tilskudd og aktive bønder har medført at det dyrkes ca 150 da pr år.



- Totalt forvaltes over 100mill tilskuddskroner til bøndene i Lesja og Dovre.
- BU-midler
- Potensiale i tilleggsnæringer



Drift av bygg og installasjoner



- Antl installasjoner: Høyt antall i forhold til antall innbyggere.
- 2000 fritidsboliger - toppbelastning
- Avløpsrensing naturbasert
-rimelig og enkel løsning.
- Gangveg gjennom hele bygda
- Bygningsmasse tilpasset folketall
- Felles renovasjon NGR
- Felles beredskap med Dovre
- Ny VA ledning Lesjaskog -Bjorli





Utvikling- Levande Lesja

- Lesja er fjellbygda øverst i Gudbrandsdalen som verkeleg blomstrar. Vi er eit Levande Lesja
- Bjorli er satsingsområde med stor aktivitet som generere arbeid for mange
- Tilskudd til boligbyggere – økt byggeaktivitet.
- Status som Nasjonalparkkommune
- Avdem gardsysteri, gardsgrønt og avdembue.
- Thøring hyttefabrikk
- Lesja bullsozerlag
- Kjøttforedlingsbedrifter
- Mange små og mellomstore bedrifter.
- Godt utbygd tur og løypenett. På tur i Lesja og Outt. Kommunen bidrar med betydelige beløp frå næringsfond til grønn infrastruktur. Utbyggingsavtaler sikrer medfinansiering frå utbyggere.
- Tussheim-prosjektet. Villreinløypa og villrein som verdiskaper.



Framtidsutsikter, utfordringer og muligheter



- Utnytte potensialet i tilleggsnæringar i landbruket – veiledning viktig sjøl om dette ikkje er lovpålagte oppgåver
- Samhandling med Nordveggen om Levande Lesja
- Ha tilstrekkeleg kapasitet på tenesteleveranse til hytter og fastbuande. Dette krev oppgradering og utviding av anlegga.
- Forventningsavklaring, ha nødvendig bemanning for å betjene innbyggere og gjester innenfor saksbehandling.
- Fritidsbeboere som ressurs-økt samhandling med hyttefolket.
- Fortsatt støtte investeringer i tradisjonelt landbruk, kommunale midler og BU.
- Rovdyrutfordringer: Ulik praktisering av erstatningsordning i fylkene. Sørge for hiuttak og effektiv lisensjakt for å holde bestandene på et forsvarlig nivå.
- Breiband- tilfredsstillende dekning er avgjørende for bosetting og utvikling.
- Rekruttering – kompetanseheving
- Bruksendring fritidsbolig-bolig
- Økning i ant km kommunal veg - utfordrende å finansiere drift.



HELSE, OMSORG, FOLKEHELSE og BARNEVERN

HOF-sjef

Therese Gjersøe Hole



Foto: Aftenposten



HOF -sektor

- Største sektoren – rundt 150 ansatte. Store, komplekse og kostnadskrevenende tjenesteområder. Årsbudsjett på 58 mill.
- Høy kompetanse, stabile ansatte i tjenestene
- Innbyggere flest opplever trygge og gode tjenester. Tilgjengelige tjenester – får hjelp når de trenger det. Viktig med lokale tjenestetilbud. (Bruker- og innbyggerundersøkelser 2015 -2018)
- Vi er organisert med 5 avdelinger: Kommunehelsetjenester – hjemmebaserte tjenester – institusjon/Sjukeheim – miljøarbeidertjeneste og felles barnevern (Lesja-Dovre, Lesja vertskommune)
- Regionalt samarbeid: lokalmedisinsk senter på Otta legevakt, jordmorvakt, KAD og desentraliserte spesialisthelsetjenester mm + barnevern beredskap

Hva skjer`a?



Nytt helsehus – renovering av sjukeheimen – i prosess.

- ❑ Renovering /nybygg institusjon 30 plasser
- ❑ Kommunehelsetjenester samlokalisert i sokkeletasje
- ❑ Tilknytning til trygdeboliger på samme området.
- ❑ Ferdig sommeren 2020

Årlige handlingsprogram og årshjul

- **Kvalitetsforbedring – pasient og brukersikkerhet**
(internkontroll)
- **Kompetanseheving** (fag, IKT og ledelse)
- **Digitalisering og IKT** (ta i bruk internt – løsninger for brukere)
- **Plan og utviklingsarbeid** (KOSTRA, bruk av styringsdata, tjenesteutvikling internt, samarbeid regionalt, fylke)

Suksess

- Folkehelse – tverrsektorielt folkehelsearbeid.
 - Flere aktive gjennom tilrettelegging for organisert og uorganisert aktivitet
 - Turguide, merking og rydding av stier
 - Lesja idrett/kulturbygg med bla spinning og styrkerom
 - Gang/sykkelvei gjennom bygda
 - Aktive grendelag – mange gapahuker og sosiale møteplasser i nærmiljø
 - Samhandlingsreformen – tatt i mot alle utskrivningsklare pasienter siden innføring i 2012.
 - Dagsenter med tilpasset aktivitet for brukere med sammensatte behov. Brukere tilbyr praktisk hjelp; rydding, vedlikehold mm mot betaling. Selger også egenproduserte varer.



Utfordringer

- Flere og mer spesialiserte oppgaver til kommunene
- Flere lovpålagte oppgaver og krav til hvordan oppgavene skal løses (sterkere regelstyring)
- Sterkere spesialisering innen tjenestene/sektorene og nye måter å løse oppgavene på.
- Kapasitet og (ny) kompetanse.
- Krav til digitale løsninger/ny teknologi og rask (ulik) utviklings- og endringstakt.
- Planlegging og forutsigbarhet ift. antall pasienter og brukere med uforutsette behov/tjenestevolum