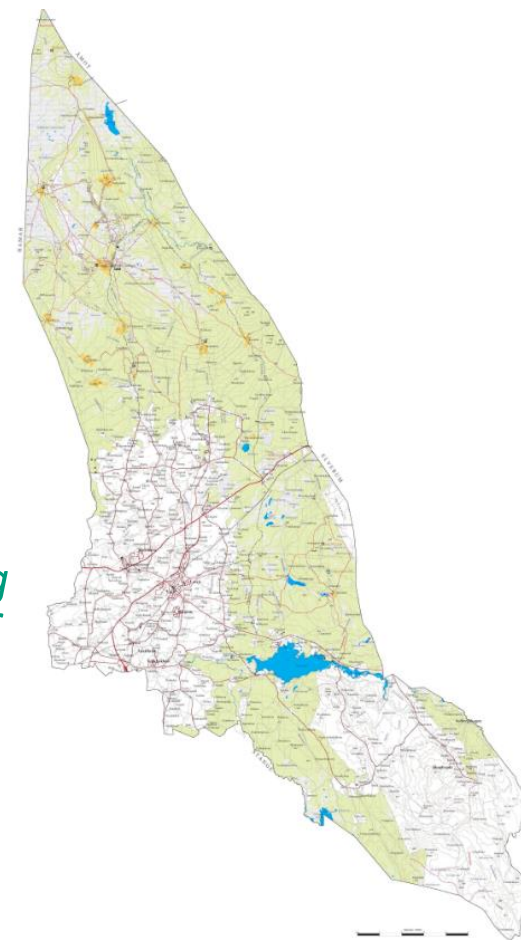


- Bygdeallmenning fra 1836
- 580 bruksberettigede
- 225 000 daa, herav 155 000 daa produktiv skog
- Årlig avvirkning 45 000 m³
- Ca. 1 200 festeavtaler, herav ca. 1 000 hyttetomter
- Økonomien er p.t. ca. 50/50 skog og hytter
- 15 ansatte

- Formål:
Løiten Almenning skal forvalte og utnytte sine naturgitte og menneskelig slik at det gir størst mulig utbytte og verdi for de bruksberettigede, og er samfunnsgode for bygda.

- Nøkkeltall 2017:
 - Omsetning 58 mill.
 - Driftsresultat 15,3 mill.
 - Utbetalt bruksrett 5,5 mill. (35 mill. siste fem år)

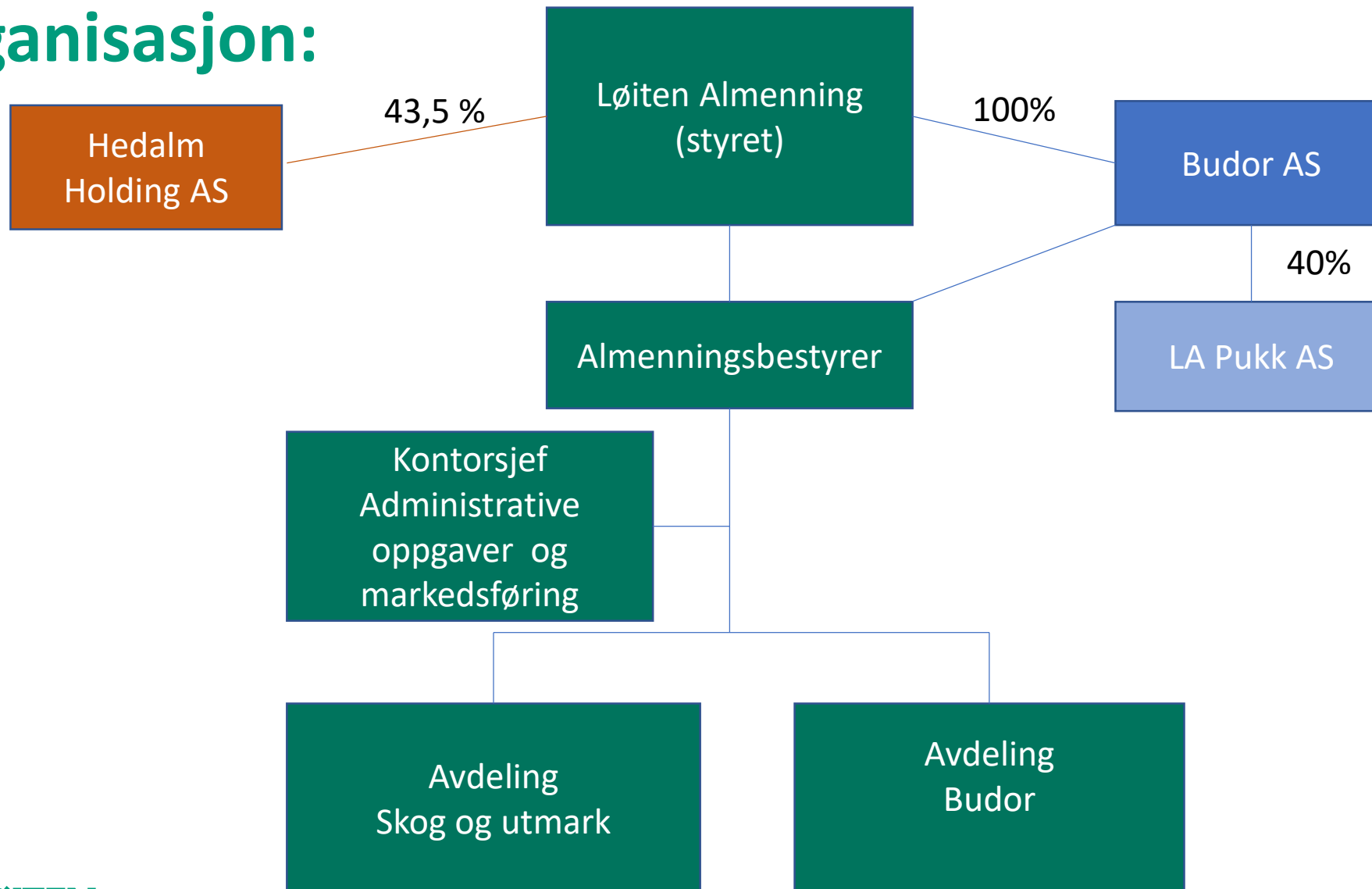




 **LØITEN
ALMENNING**



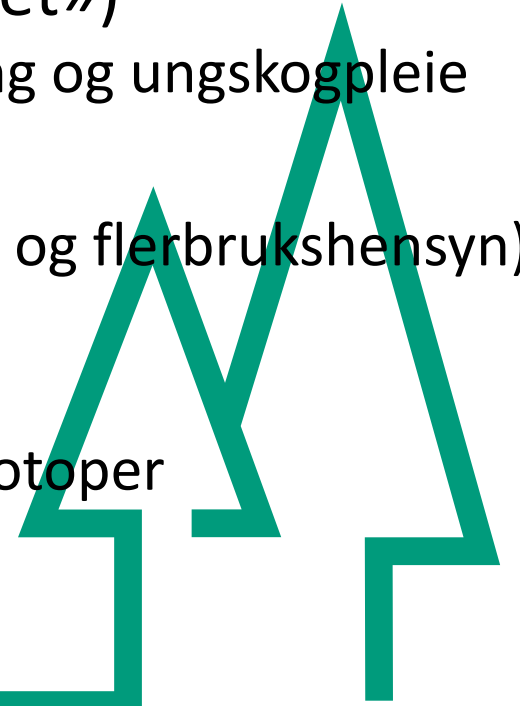
Organisasjon:



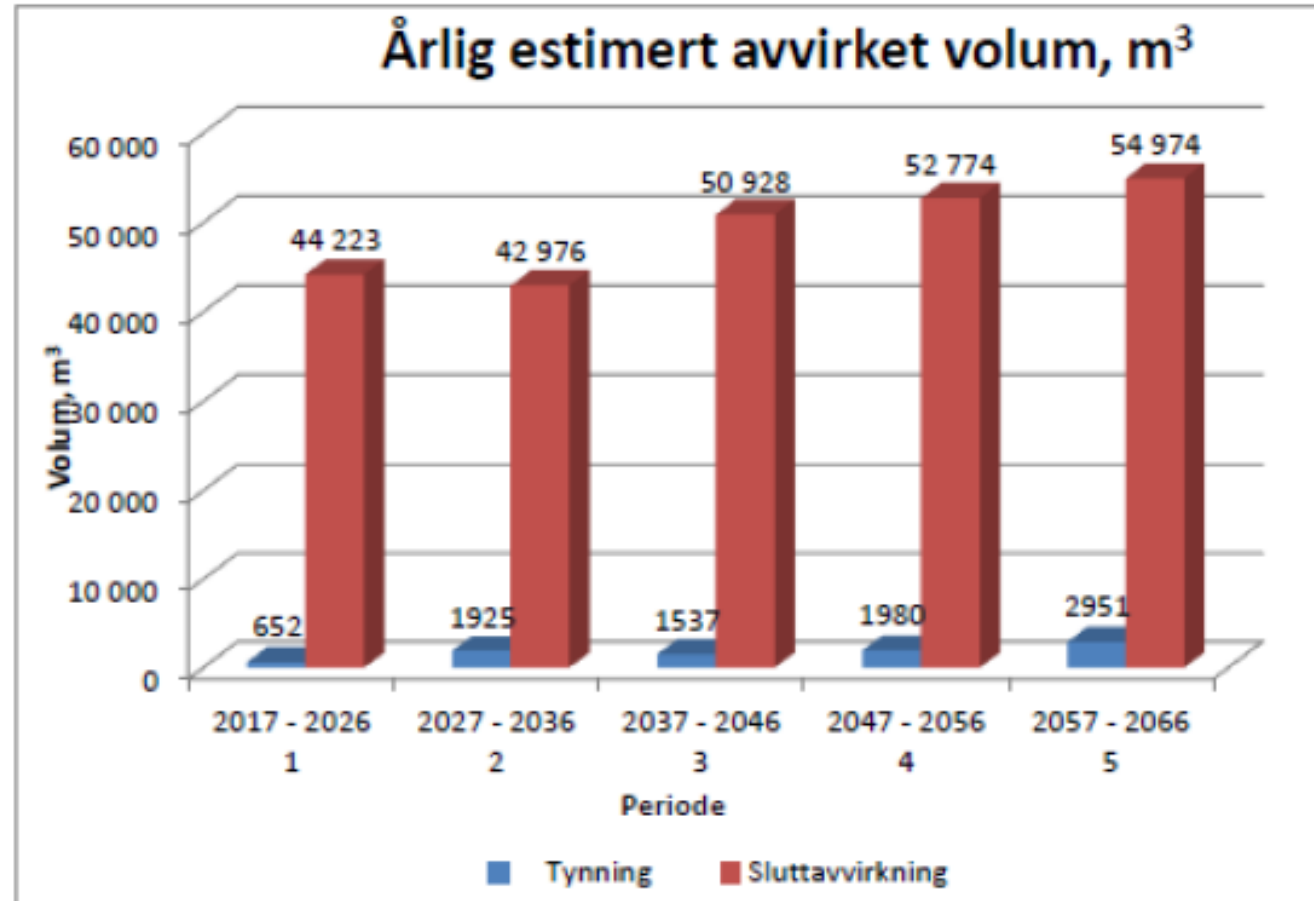
Skogen i Løiten Almenning



- Godt skjøttet
 - Årlig tilvekst ca. 67 000 m³
 - 15 – 20 % økt avvirkning fra ca. 2035
- Fokus på ny skog («EDEL-programmet»)
 - Økt skogproduksjon med riktig planting og ungskogpleie
- Miljø
 - Forvaltningsplan (miljø-, kulturminne- og flerbrukshensyn)
 - Miljøsertifiserte (PEFC og FSC)
 - Binder 39 000 tonn CO₂ (og økende)
 - Ca. 10 % vernet + registrerte nøkkelbiotoper



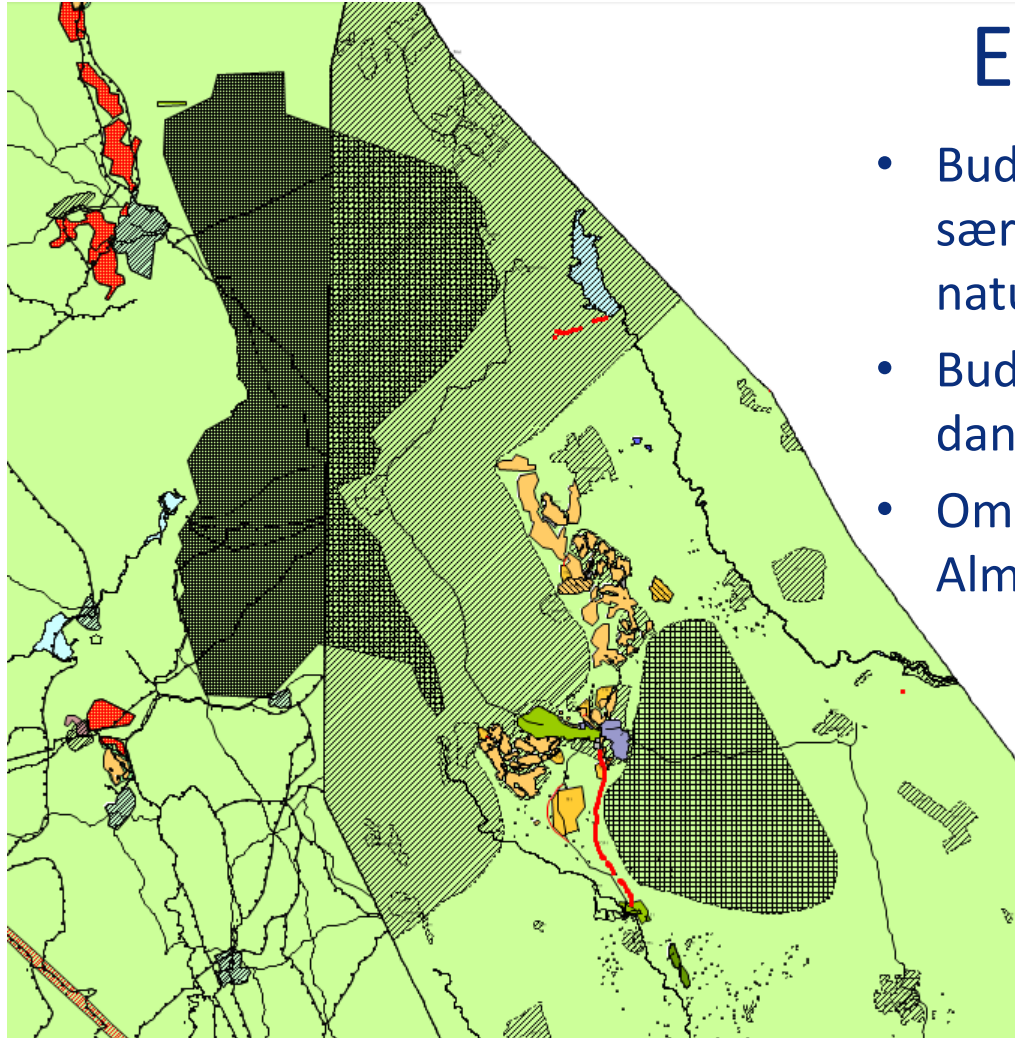
Avvirkningsprognose





BUDOR

STEDET I MITT HJERTE



Et unikt produkt

- Budor sin beliggenhet sikrer særegenhet med muligheter og naturlige begrensninger
- Budor sin profil er tuftet på dette, og danner ramme for videre utvikling
- Området utgjør ca. 1 % av Løiten Almenning sine arealer

Status på Budor

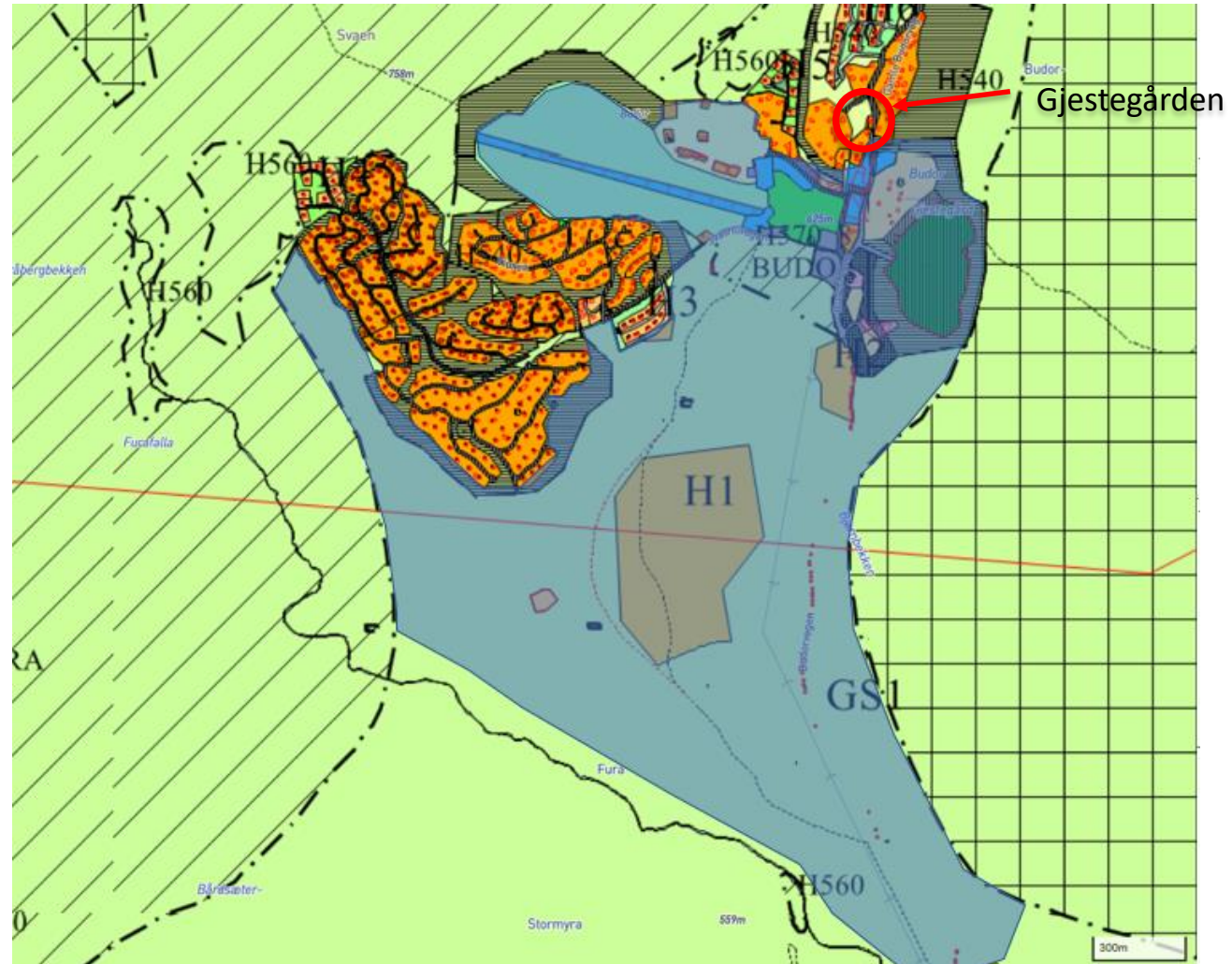
- Ca. 1 000 hytter
- Ingen flere ferdigregulerte tomter
- Ny infrastruktur må på plass
 - VA – tett samarbeid med kommunen
 - Strøm – Eidsiva
 - Fiber – Telenor



I samarbeid med kommunen har vi valgt å lage en masterplan - områdeplan

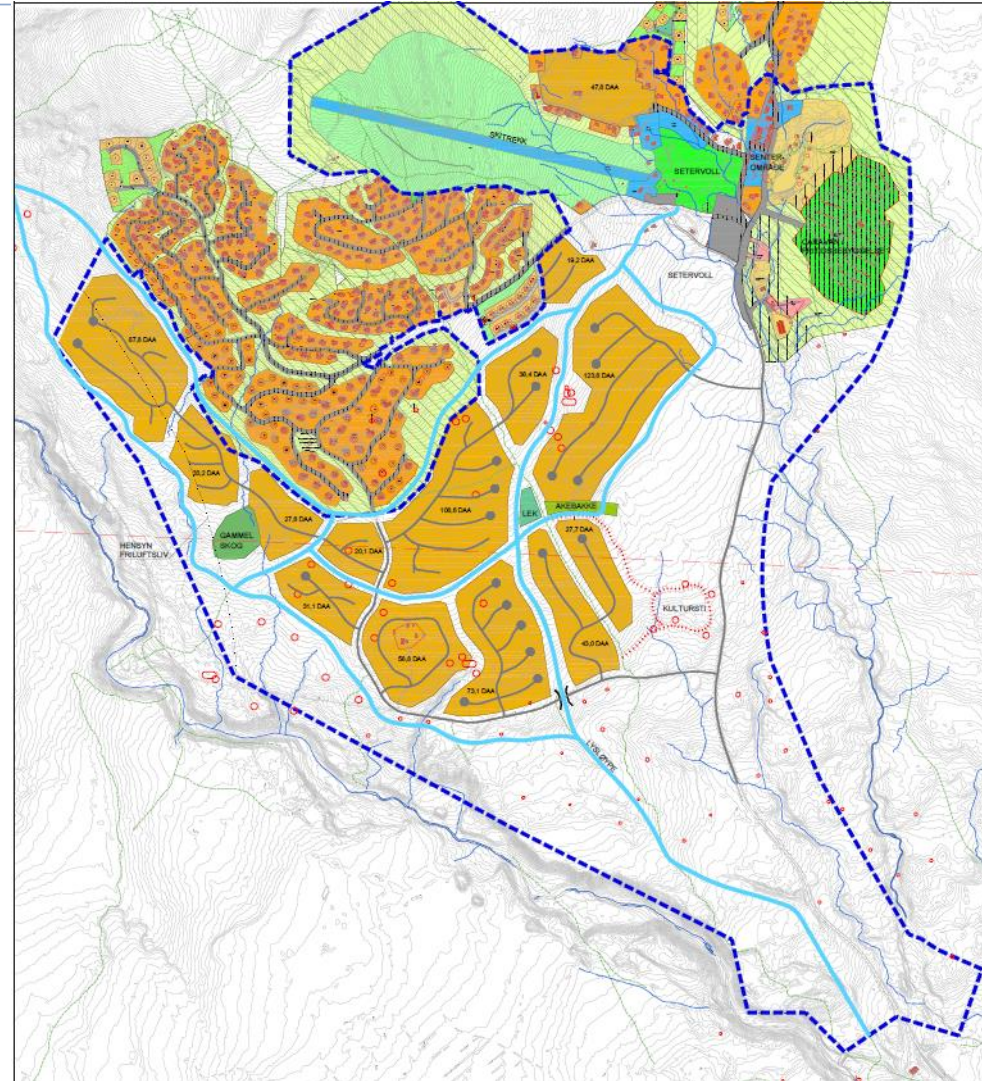
Viktige elementer:

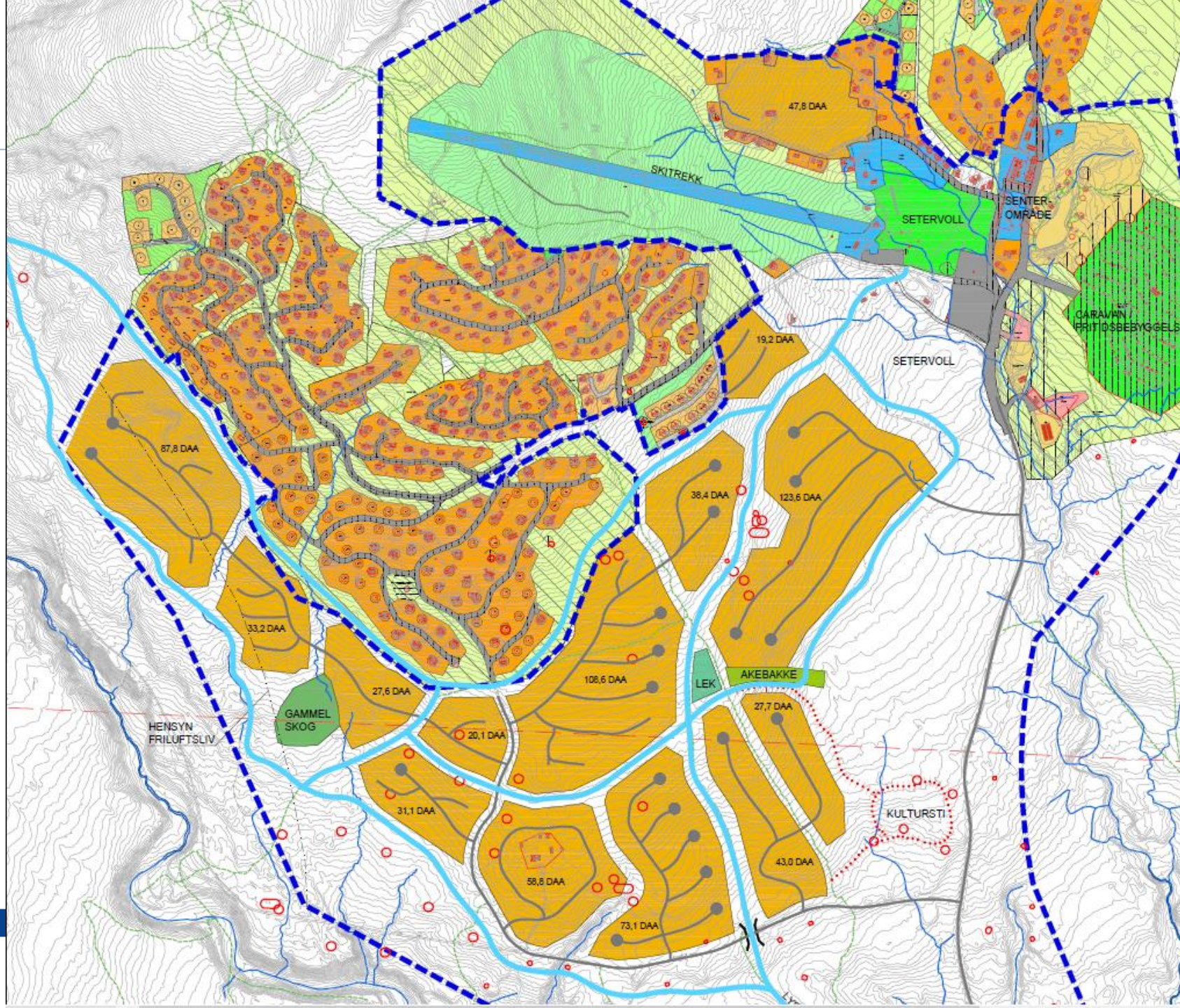
- Plassering av hyttefelt
- Felles funksjoner
- Friområder
- Trafikk
- Skiløyper
- Turstier
- Infrastruktur tilpasset fremtiden



Områdeplan – profil

- Alle skal ha lett tilgang til natur
 - Stier
 - Skiløyper
- Ivareta området's miljømessige kvaliteter
 - Kultursti i samarbeid med Fylkeskommunen
 - Utnytte områder med høye naturverdier på en god måte
- Ivareta bekker og vannveger





Tiltak for å sikre seterlykkjer og beiteressurser

- Alternative lykkjer tilbys brukere av foreslått regulert areal
- Skjøtseltiltak på åpne lykkjer, spesielt fokus på Støregarden og Savalsetra
- Har mulighet for å gjerde inn noen åpne lykkjer, andre beholdes åpne
- Rydde vegetasjon
- Rydde gamle gjerder
- Gjerdeløsninger for hyttefelta



Beiteområdene på Budor bevares i all hovedsak som i dag



