

Ringsaker
kommune

**MØTE MED
FYLKESMANNEN I
INNLANDET 17.1.2019**

Program

Tidspunkt	Innhold
Kl. 14.00	Velkommen
Kl. 14.05	Vekst og utvikling i Ringsaker v/ordfører og rådmann
Kl. 15.05	Om samspill kommune og handelsstand v/Sissel Olsen
Kl. 15.15	Befaring på torget
Kl. 15.40	Fylkesmannen
Kl. 16.00	Mat og dialog
Kl. 17.00	Avslutning



Vekst og utvikling!

Det unike:

- **Mat**
- **Mjøsa**
- **Prøysen**
- **Sjusjøen**

Den attraktive kommunen!

- Brumunddal og Moelv som attraktive steder – byutvikling.
- Attraktivt og mangfoldig tilbud av tomter og boliger i hele kommunen.
- Utnytte mulighetene Mjøsa, fjellområdene og bygdene gir.
- Satse på kultur – gode opplevelser, livskvalitet og oppmerksomhet.
- Markedsføring av botilbudet, reiselivstilbudet og næringslivet.

Den næringsvennlige kommunen!

- Handlekraft og initiativ i samarbeid med næringslivet.
- Utnytte mulighetene i infrastruktur og beliggenhet.
- Tilrettelegging av næringsarealer.
- Satse på kompetanse, innovasjon og samarbeid.

Oppvekstkommunen!

- Barnehageplass til alle.
- Økt læringsutbytte i skolen, basisfagene i sentrum.
- Utbygging og rehabilitering av skolebygg.
- Attraktive ungdomstilbud.

Kommunen med det gode tjenestetilbudet!

- Trygghet for de grunnleggende velferdstjenestene.
- Høy faglig kvalitet på tjenestene.

Kommunen med orden i sakene!

- Økonomien skal være i orden.
- Korrekt saksbehandling er en selvfølge.
- Kommunen som attraktiv arbeidsgiver.
- Godt vedlikeholdte og velstelte kommunale bygg og anlegg.
- Fremstå positivt og offensivt.



Mat



Mjøsa



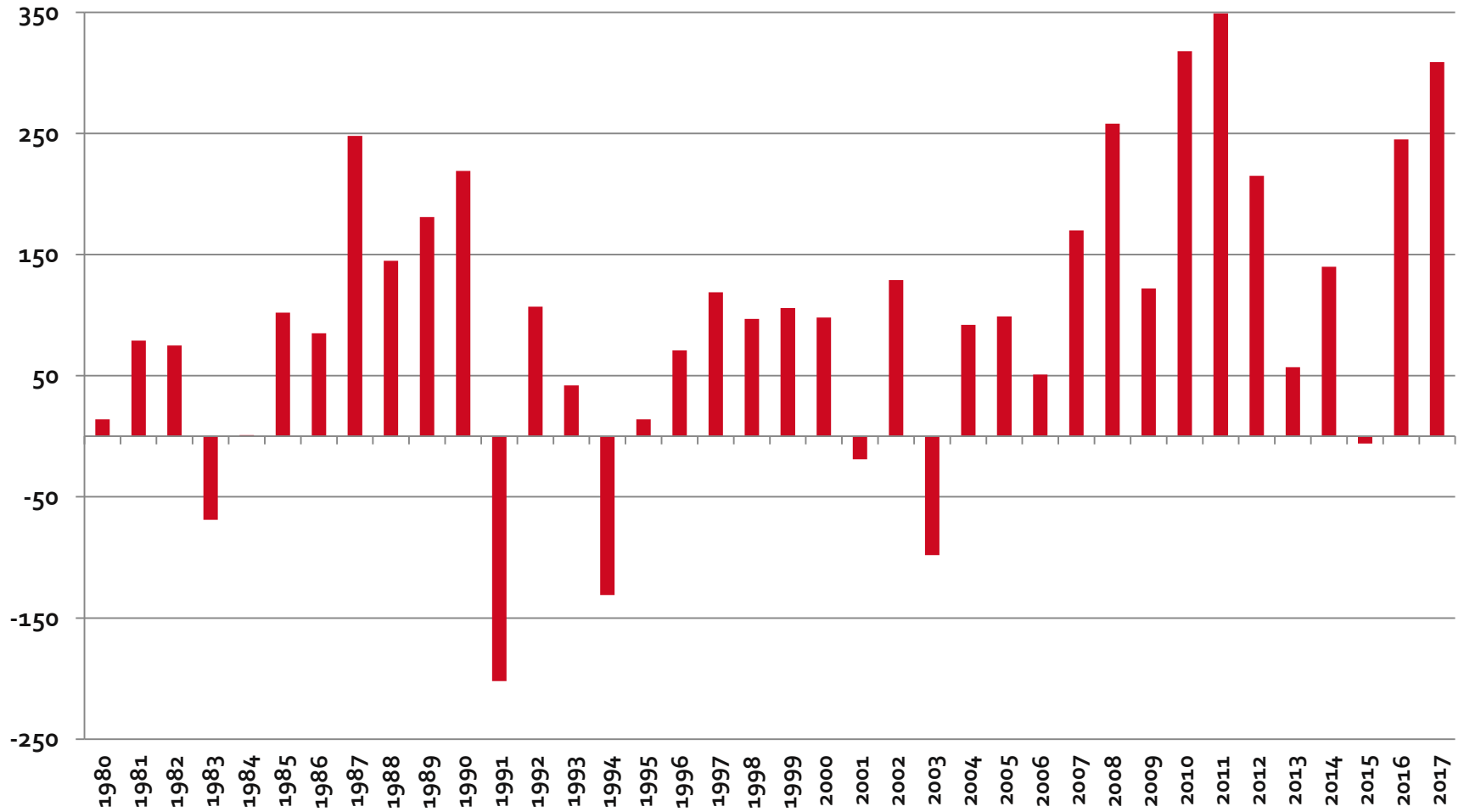
Prøysen



Sjusjøen



Befolkningsutvikling Ringsaker 1980-2017

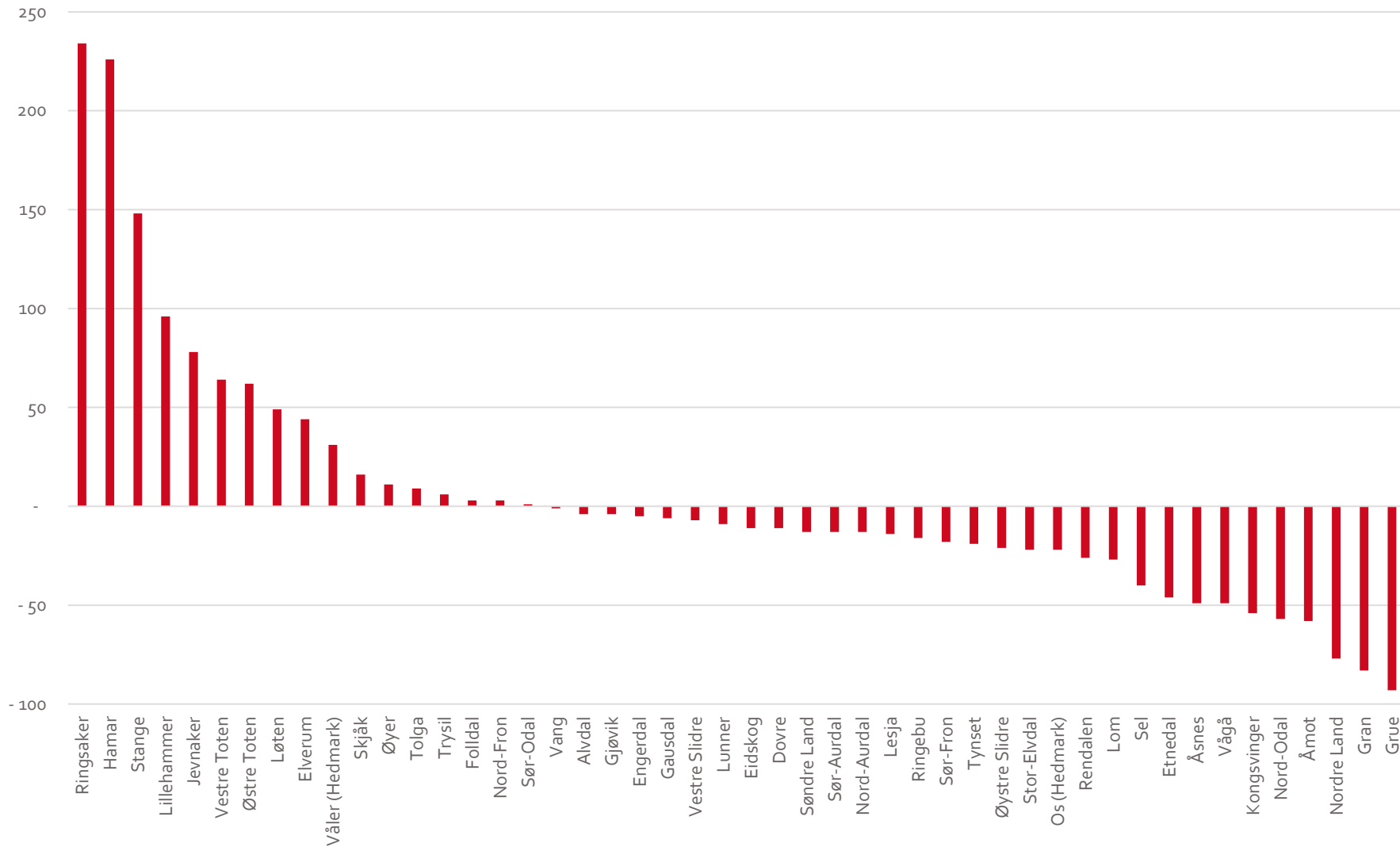


Befolkningstall per 3. kvartal 2018

	Hamar	Ringsaker	Stange	Elverum	Lillehammer	Gjøvik	Landet
Folketallet inng kvartal	30930	34151	20646	21123	27938	30642	5295619
Fødte	211	250	173	168	195	195	42782
Døde	234	267	163	159	176	224	30827
Fødselsoverskudd	-23	-17	10	9	19	-29	11955
Innvandring	174	189	102	116	170	151	39657
Utvandring	80	89	55	53	81	110	23298
Innflytting, innenlandsk	1531	1139	900	798	1336	1366	0
Fraflytting, innenlandsk	1376	988	809	826	1348	1382	0
Nettoinnfl., inkl. inn- og utv.	249	251	138	35	77	25	16359
Folketilvekst	226	234	148	44	96	-4	28314
Folketallet utg kvartalet	31156	34385	20794	21167	28034	30638	5323933
Prosentvis vekst	0,73 %	0,69 %	0,72 %	0,21 %	0,34 %	-0,01 %	0,53 %



Befolkningstall per 3. kvartal 2018



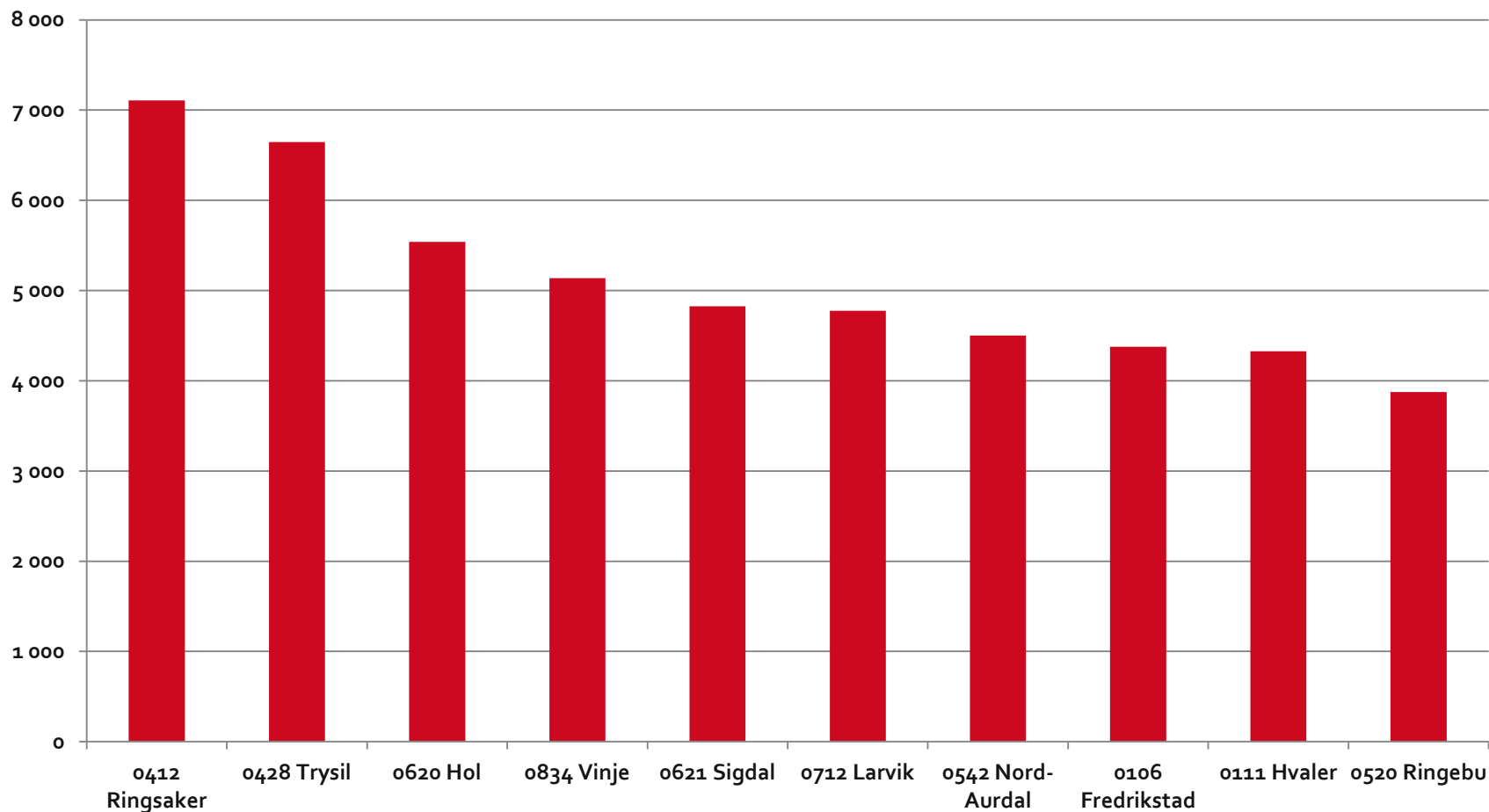
Byggetillatelser boliger 2007-2018

Område/År	2007	2008	2009	2010	2011	2012	2013	2014	2015	2016	2017	2018	Sum
Furnes	17	23	13	22	7	16	43	29	55	94	62	21	402
Brumunddal	74	27	34	59	39	57	128	133	114	276	205	166	1.312
Nes/Helgøya	3	13	2	5	9	6	0	4	8	6	13	15	84
Moelv	16	38	13	14	38	14	24	12	11	135	22	56	393
Nordre R.	14	16	7	3	20	10	19	6	7	11	13	13	139
SUM	124	117	69	103	113	103	214	184	195	522	315	271	2.330



De 10 største hyttekommunene

1.1.2018

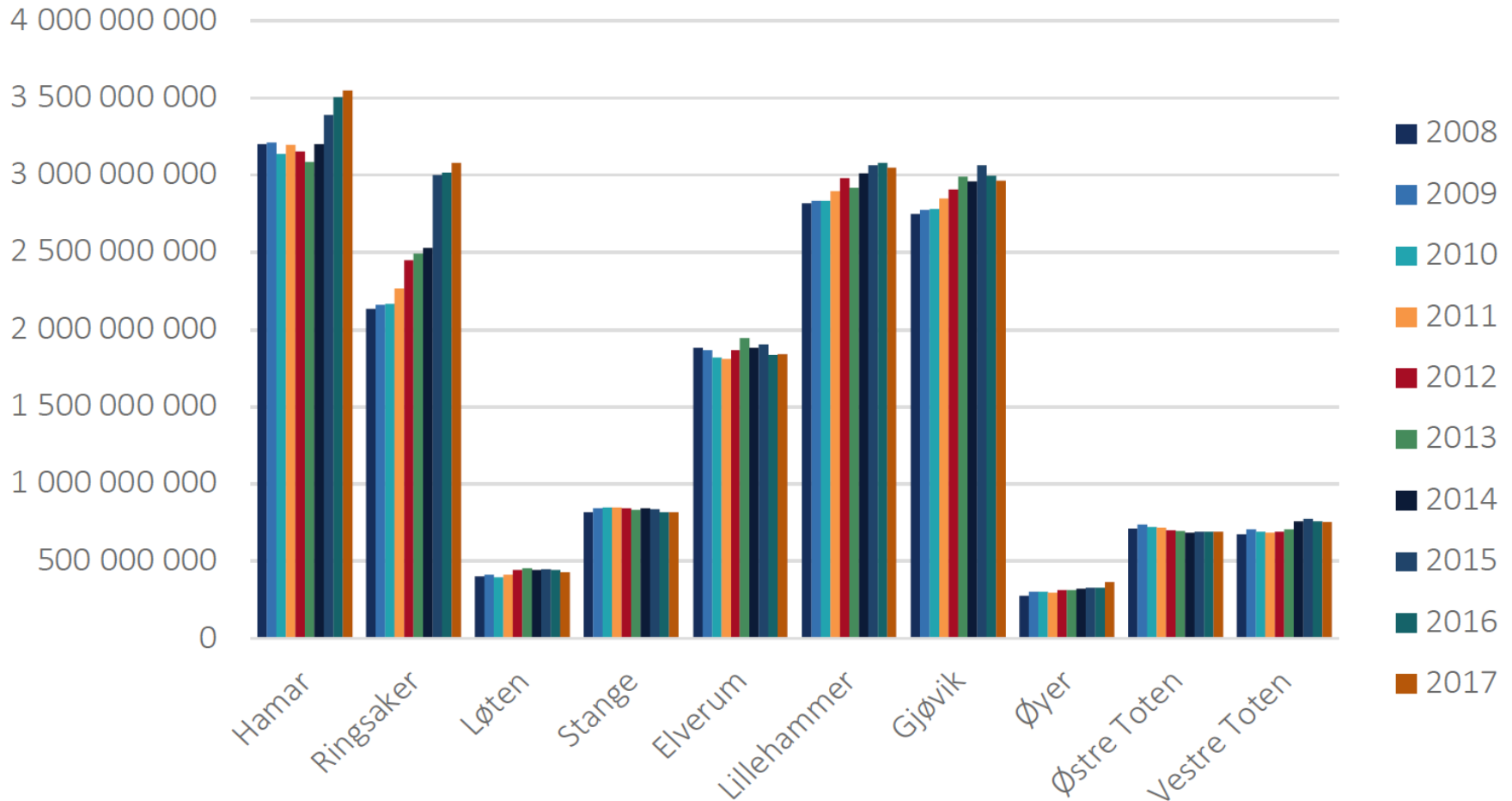


Byggetillatelser hytter/fritidsboliger 2007-2018

2007	2008	2009	2010	2011	2012	2013	2014	2015	2016	2017	2018
109	90	43	62	65	112	169	193	249	173	207	141



Omsetning av detaljhandel totalt (minus motorvogn)



Status i dag

- Nedgang og stillstand er snudd til vekst og framtidstro.
- Det er nå høy byggeaktivitet og sterk utvikling i varehandelen.
- Befolkningsveksten de siste årene er høyere enn landssnittet, og det ligger an til at veksten fortsetter.
- Det er vekst i hele kommunen. Brumunddal er kommunens vekstmotor.
- Men veksten kommer ikke av seg selv.



Ringsakers hovedgrep for vekst

- Byutvikling!
- Næringsutvikling!
- Boliger og tomter!
- Barnehage og skole!
- Kultur!
- Omdømmebygging og markedsføring!



Byutvikling

– et svært viktig innsatsområde i arbeidet for vekst

- Tilrettelegge for, muliggjøre og stimulere
 - boligutbygging
 - næringsutvikling
 - varehandel
- Infrastruktur – funksjonelle behov
 - flomsikre, vann og avløp, fjernvarme, trafikk, parkering, lading, kollektiv...
- Estetiske og sosiale behov, møteplasser, trivsel osv.
- Kultur, aktiviteter, arrangementer, oppmerksomhet
- Samarbeid, engasjement, involvering, begeistring, omdømme, stolthet osv.



Eksempel 1: «Mobiltomta»



Broparken nå





Eksempel 2: Midt i Brumunddal





Centrum
Bilpleie & Bilvask
Tlf. 41 23 42 26 - 47 77 16 26

BILVASK

Kontor

6 Åpen
09.30 - 17.30
1.ett. 9.00
11.00 - 11.00









KAFFE/TE
KAFFE/CHILATE
KAFFE/MOKKA
CAPPUCCINO
CORTADO
AMERICANO
ESPRESSO
cristina ESPRESSO
SIRUP/KREM
VARM SOKOLADE
MELK
RØDVIN/AVTTVIN/OL
AL.KOHOL.FRITT

Våre vover er ikke
bakt på luke og bånd,
men med hjerte og hånd

CAN
BR



MATEFETET

STUTTREST
MATEFETET

STUTTREST
MATEFETET



Wooden shelving unit on the left side of the aisle, filled with various bottles and jars. The top shelf contains several bottles of orange juice. Below that are bottles of wine or beer, and further down are more bottles and jars, including some in wooden crates.

Wooden shelving unit in the middle of the aisle. The top shelf has a row of dark glass bottles. Below that are more bottles, some in small boxes, and then several bags of grains or cereals. The bottom shelves contain more bottles and several boxes of products.

Wooden shelving unit on the right side of the aisle. The top shelf has a box labeled 'hovelsruc' and some other items. Below that are more boxes and a small plant in a white pot. Further down are more boxes and a stack of white mugs.

Refrigerated display case containing fresh produce. The top shelf has a row of small bottles of sauce. The middle shelves are filled with cauliflower, broccoli, and other vegetables. A sign in the case reads 'بلومفائل 20-25' and 'BLUMFÄL MIT GRÜNER'. The bottom shelf contains two trays of white eggs and several containers of berries.

Refrigerated display case on the far right side of the aisle. It contains various packaged goods, including bags of chips, boxes of pasta, and other food items.

EXIT

hovelsruc

بلومفائل
20-25
BLUMFÄL
MIT
GRÜNER







Eksempel 3: Gågata



Gågata nå





Eksempel 4: Brumunda før



Langs Brumunda nå



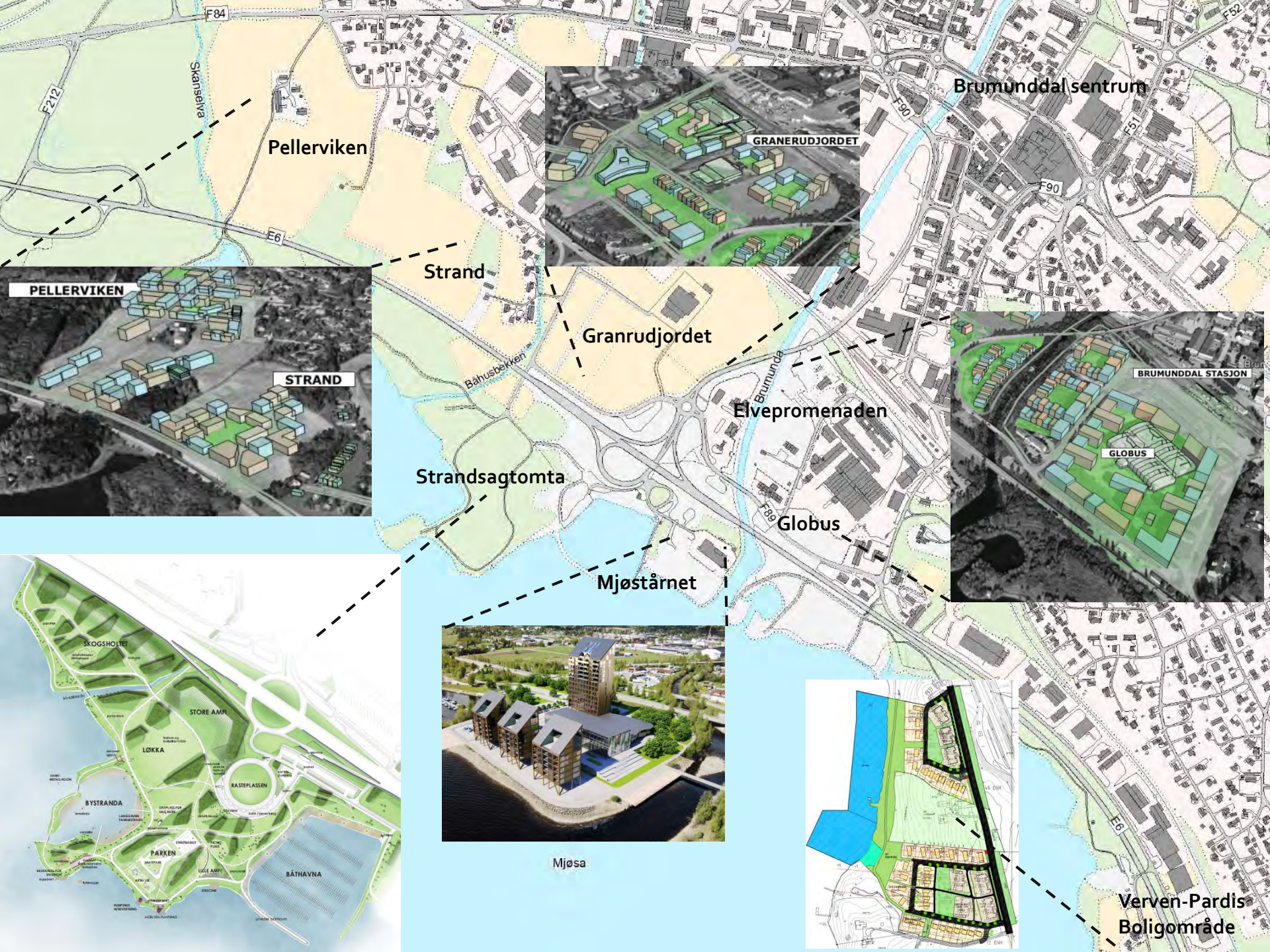












Pellerviken

Brumunddal sentrum

PELLERVIKEN

Strand

GRANERUDJORDET

Granrudjordet

STRAND

BRUMUNDDAL STASJON

Strandsagtomta

Elvepromenaden

GLOBUS

Globus

Mjöstårnet

SKOGSHOLTE

STORE AMR

LOKKA

BYSTRANDA

RASTEPLASSEN

PARKEN

LILLE AMR

BÅTHAVNA

Mjøsa

Verven-Pardis
Boligområde





Mjøsparken















IC og dobbeltspor jernbane Brumunddal - Moelv

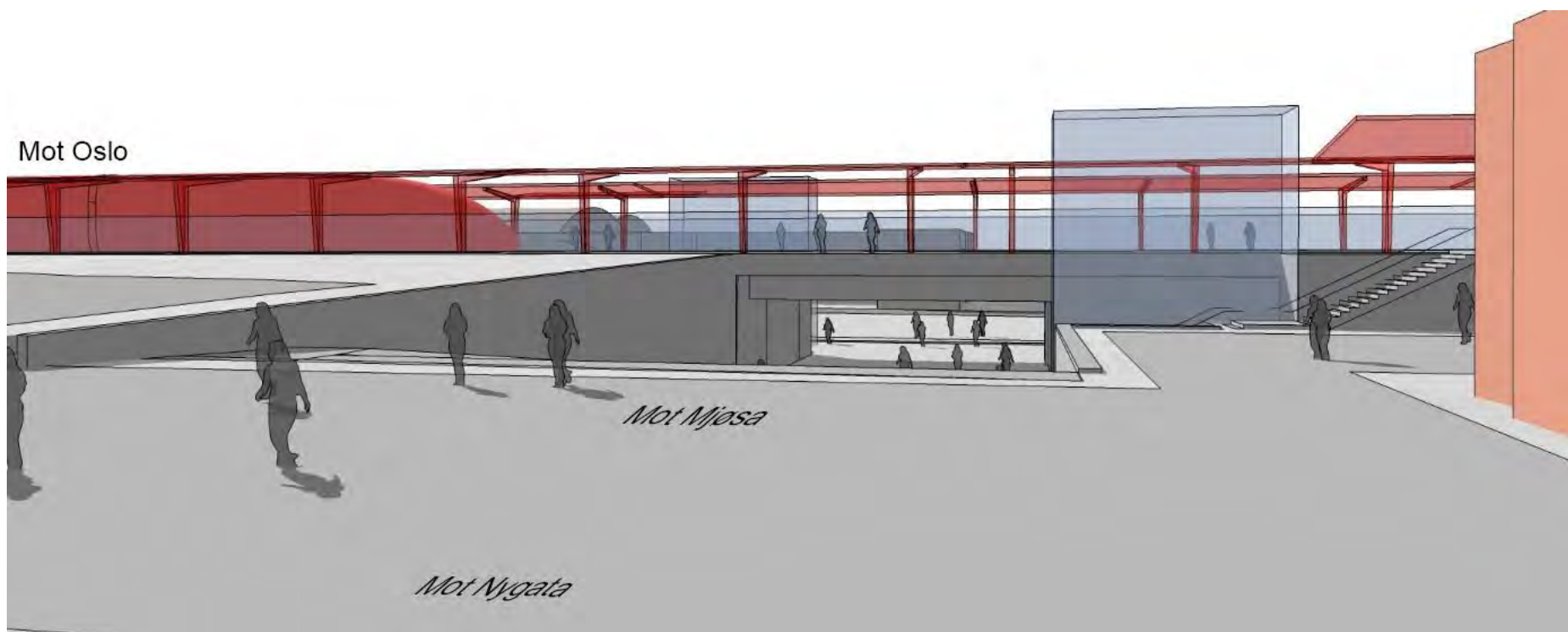
- Det er bevilget 140 mill. kr. til kryssing bane/E6 ved Tjernli, og regulering pågår.
- Det er gitt oppdragsbrev fra Jernbanedirektoratet til Bane Nor om bygging av tømmerterminal på Rudshøgda i 2022.
- Jernbanedirektoratet bekreftet i brev av 11.12.2018 at planlegging nord for Hamar starter opp i 2019 og at dette finansieres av ufordelte planmidler.



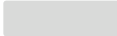

Brumunddal stasjon

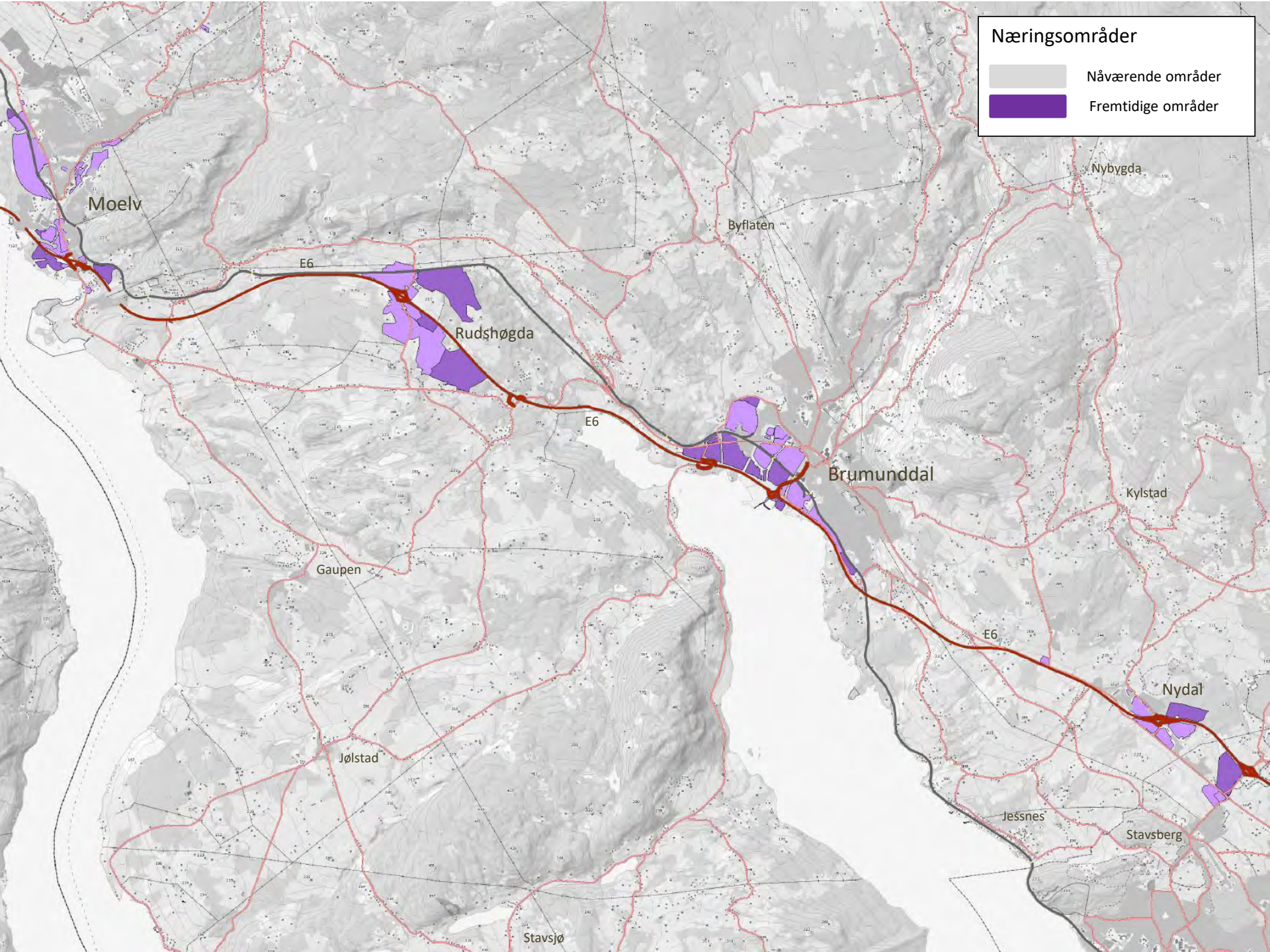


Brumunddal stasjon



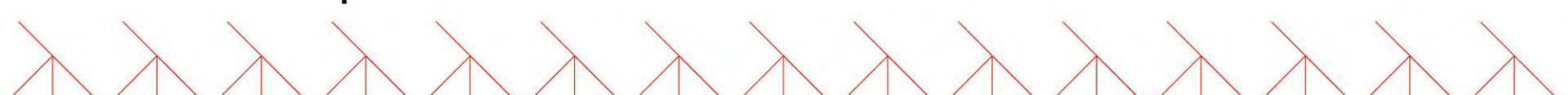
Næringsområder

	Nåværende områder
	Fremtidige områder



Nydal - handelssentrum

- Olrud Handelpark/Olrudsenteret.
- Bilbyen med årlig salg av 2.000-3.000 biler.
- IKEA med 200 ansatte og over 1 million besøkende årlig.
- IKEA handelpark nord bygges med inntil 90.000 kvm bygningsmasse for plasskrevende handel.
- Åker E6 blir den største handelparken mellom Oslo og Trondheim med ca. 100.000 kvm bygningsmasse.
- Et regionalt handelssentrum med regionale arbeidsplasser.





Næringsbebyggelse

E6

IKEA

E6

Næringsbebyggelse

E6

Olrud

Rudshøgda

- Regionalt næringsområde. Ligger ideelt til for industri, transport og logistikk.
- 100 bedrifter, 1700 ansatte og 5 mrd. i årlig omsetning.
- Stor interesse for tomter. Et område på ca. 400 dekar er ferdig regulert og er i salg.
- Et område på ca. 500 dekar er ikke regulert. Moelven industrier har opsjon på området.



Moelv

- Firefelts E6 og ny Mjøsbru vil gi nye muligheter for vekst og utvikling.
- Byen vokser i retning E6. Investorer ønsker å satse i Moelv.
- Et hovedsykehus vil «endre alt», og vil kreve større planarbeider.



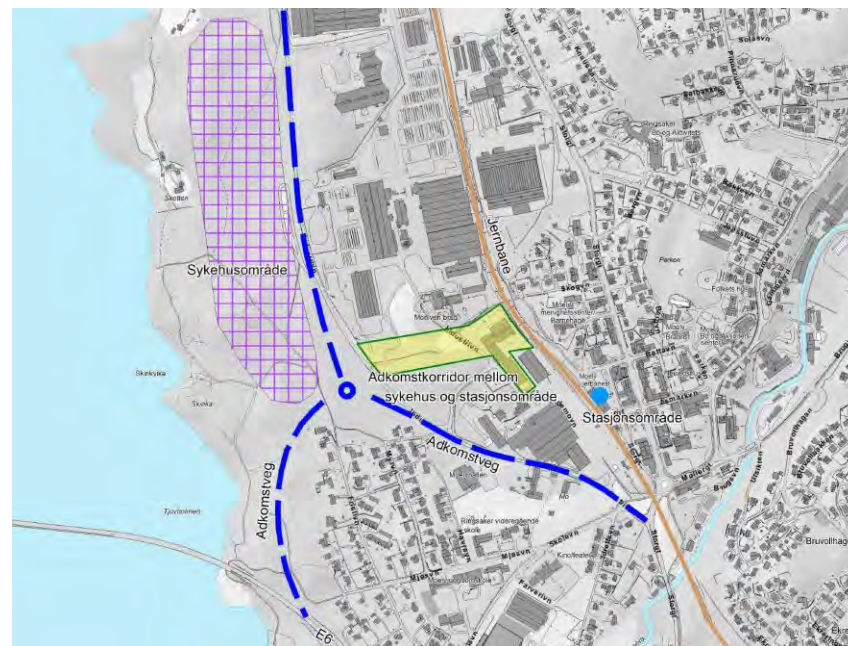




Sykehus – videre prosess

Vedtak styremøte Helse Sør-Øst 13.12.2018:

1. *Styret tar redegjørelsen om idéfaserapporten fra Sykehuset Innlandet HF til orientering.*
 2. *Styret ber om at det fremlegges en beslutnings sak i januar 2019 med forslag til et mål bilde for videre utvikling av Sykehuset Innlandet HF og en konkretisering av aktiviteter som skal skje frem til oppstart av en konseptfase.*
- Konseptfase
 - Forprosjekt
 - Byggestart tidligst i 2025



Ny bru – et landemerke



Reiseliv

- Fjellet og Mjøsa gjør Ringsaker attraktiv som destinasjon.
- En stor reiselivskommune med særlige fortrinn i Sjusjøen, Nes og Helgøya og Prøysenhuset. I tillegg kommer nå Mjøstårnet og Mjøsparken.
- Sterkt ønske fra reiselivsnæringen om et reiselivssamarbeid rundt Mjøsa.
- Gjennom Visit Innlandet pekes retning for et større og sterkere reiselivssamarbeid der en kan ta opp konkurransen med andre landsdeler.





Oppsummert – hva.

- E6 med fire felt og ny Mjøsbru. Utvikling langs strengen etter strategien.
- Brumunddal by. Integrert med Mjøsa, Mjøsparke og næringsområdene. Kompetansearbeidsplasser.
- Utbygging av jernbane/IC.
- Furnes/Nydal med arbeidsplasser innen handel.
- Rudshøgda med industri, transport, logistikk.
- Moelv by. Med E6-fokus og sykehus.
- Reiselivet. Turistene og «deltidsinnbyggerne».

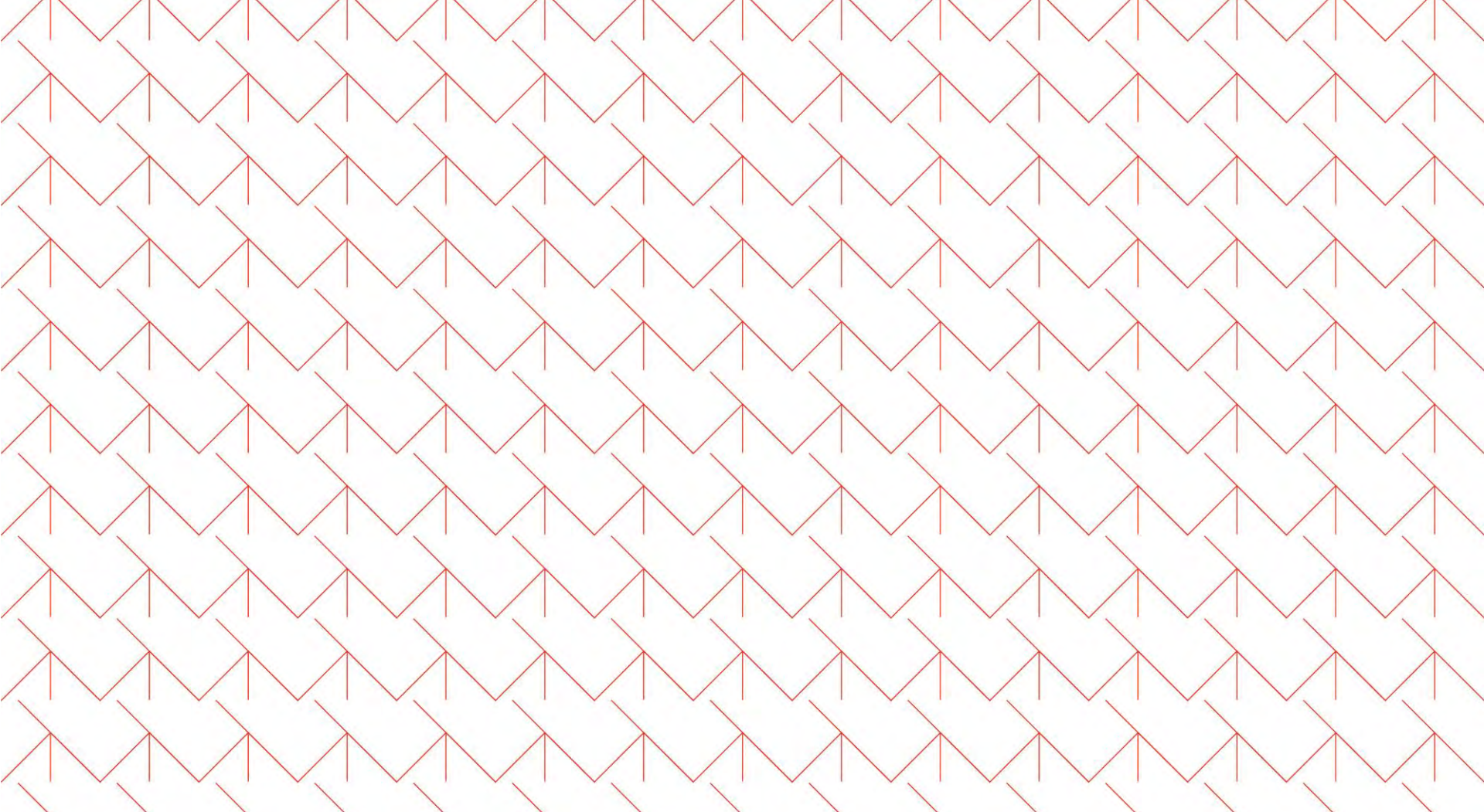


Oppsummert – hvordan.

- Alt gjør vi med utgangspunkt i strategien for vekst og utvikling. Attraktivitet ift. bosetting, bedrifter og besøk.
- Målrettet og systematisk arbeid over tid. Må løpende evne å gripe de muligheter som oppstår og våge det lille ekstra.
- Samspill med det nye regionale nivået. Løftet blikk og fellesskap for videreføring av satsinger for vekst og utvikling. Ikke gå i detaljstyringsfella – da lykkes vi ikke.
- Sammen jobbe for styrket nasjonal posisjon. Fokus på det store bildet og på mulighetene.







Ringsaker
kommune

Postadresse: Postboks 13, 2381 Brumunddal
Kontoradresse: Brugata 2, 2381 Brumunddal

Telefon: 62 33 50 00
Telefax: 62 33 50 31

postmottak@ringsaker.kommune.no
Organisasjonsnummer: 864 950 582

www.ringsaker.no
www.ringsaker.kommune.no