



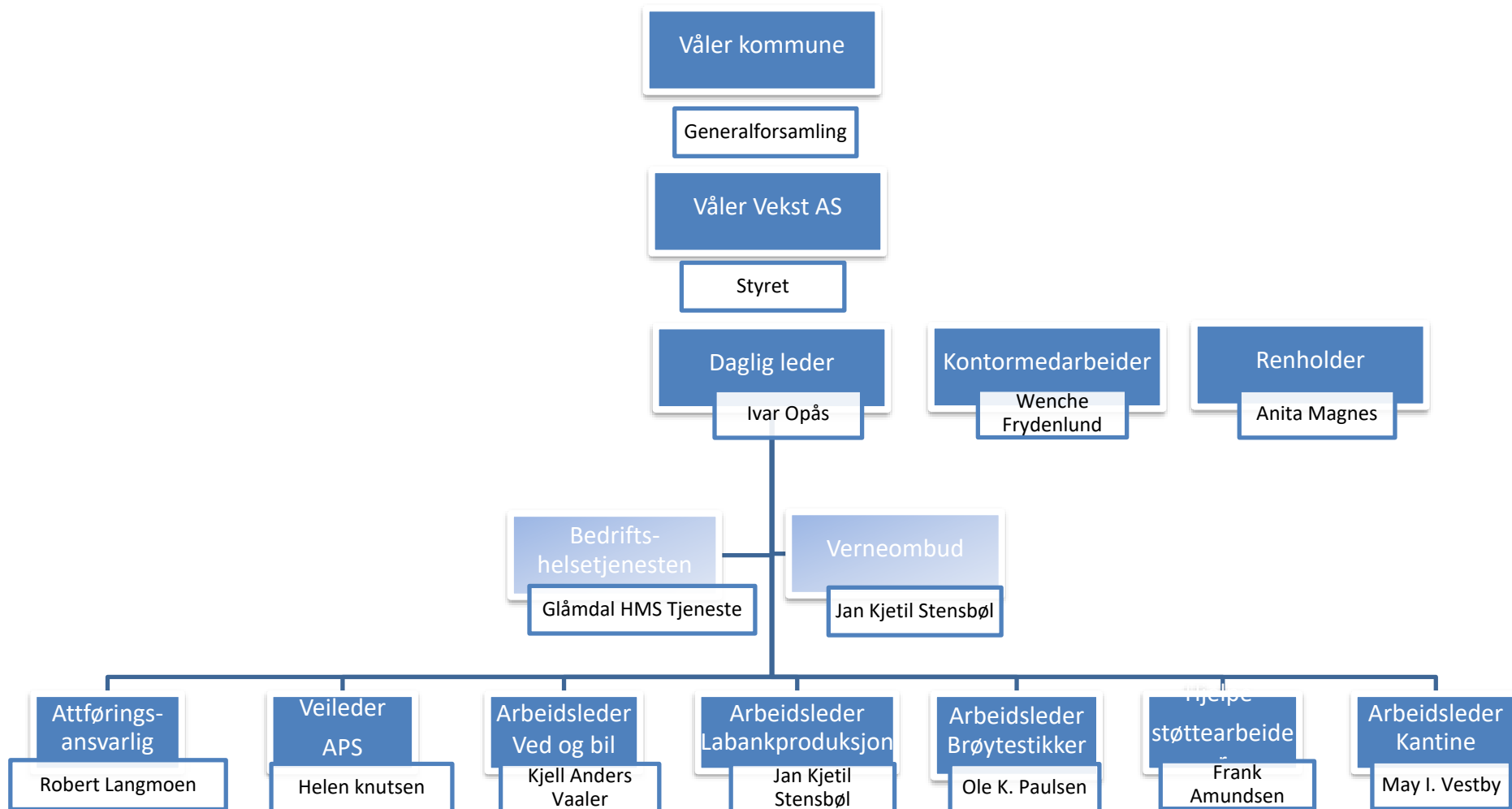
**Arbeidspraksis i skjermet virksomhet , Varig tilrettelagt arbeid og
Aktivitetsplasser**

10 AFT plasser, 4 plasser #los meg frem, 13 VTA plasser, 2 kommunale
aktivitetsplasser og 1 arbeidspraksisplass for videregående skole.

Litt historikk

- Startet i 1990 som kommunalt foretak
- 1994: Våler ASVO AS med 5 VTA-plasser
- 2001: 10 VTA-plasser
- 2003: Våler Vekst AS – nye nåværende lokaler
- 2005: 13 VTA-plasser
- 2007: 6 AVKL
- 2009: 3 AVKL, 8 APS, 13 VTA
- 2012: 5 AVKL, 10 APS, 13 VTA
- 2016: 10 APS og 13 VTA
- 2018: 10 AFT, 13 VTA, 4 #Los meg frem og 2 kommunale aktivitetsplasser

Organisasjonskart Våler Vekst



Verdier

- ✧ Respekt
- ✧ Trygghet
- ✧ Tillit
- ✧ Glede
- ✧ Utvikling



Attføringstilbud

Å være i arbeid styrker livskvaliteten, også for personer med redusert arbeidsevne.

Våler Vekst AS tilbyr mennesker i yrkesaktiv alder, som står utenfor arbeidslivet; arbeidspraksis og tilrettelegging i et relevant bedriftsmiljø.

Å muliggjøre arbeid for alle, er vårt overordnede mål, og vår viktigste samfunnsoppgave.



AFT

(Arbeidsforberedende
trening)

er et tiltak for de som har nedsatt arbeidsevne og behov for tett og bred oppfølging for å finne veien videre.

Her er det fokus på den enkeltes muligheter til å komme i arbeid eller utdanning.

Varighet ett år, med mulighet til forlengelse ett år. Det er mulighet for ytterligere et tredje år. Innholdet skal da være opplæring med sikte på formell kompetanse.



VTA

(Varig Tilrettelagt Arbeid)

Er et tiltak for de som er uføretrygdet, eller forventer å få uføretrygd, og som ønsker å være i arbeidsrelatert aktivitet.

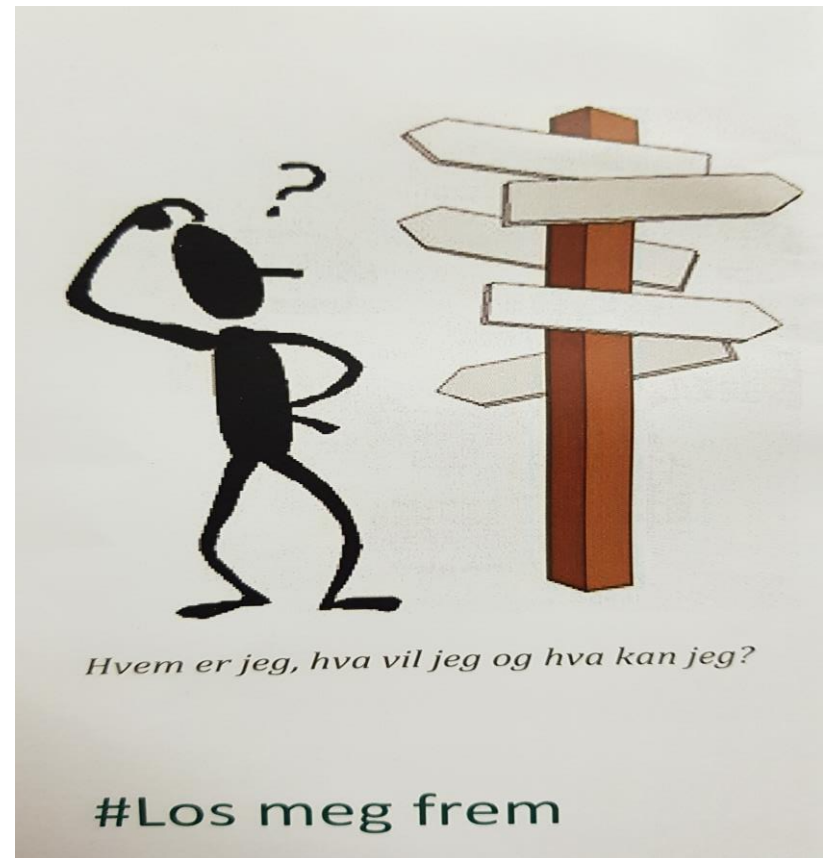
Deltakerne blir ansatt, og mottar en bonuslønn.



#Los meg frem

Formålet er å styrke den enkeltes muligheter for å komme i arbeid, utdanning eller bli selvforsørget på andre måter.

Målgruppen er sosialstønadsmottakere i Våler kommune. Unge under 30 år er prioritert, men åpent for alle aldre.



Kommunale aktivitetstilbud og arbeidspraksis videregående skole



Våler Vekst mottar henvendelser fra kommunale tjenester og videregående skole. Den aktuelle aktør vurderer at det er et behov for arbeidspraksis/ aktivitet utenfor de rammer de kan tilby, og inngår tilpassede avtaler som fremmer inkludering og deltakelse i yrkesrettede aktiviteter.

Samarbeidspartnere i næringslivet



Våler kommune
- ett gir ekstra



FURUNABBEN BARNEHAGE



Elverum



Hamar



ÅSNES KOMMUNE



Flisa Trykkeri
-itte akkurat urbant



Norsk Folkehjelp



MOELVEN

VÅLER



Våler Vekst sin virksomhet



Mekonomen

Prominente gjester



Arenaer for arbeidstrening

Karriereveiledning, arbeid på data

Vip24 kartlegger verdier, interesser og preferanser i jobb og privatliv. Dette kan gi et solid fundament for refleksjon over egen utvikling og forvaltning av realkompetanse der man kan:

- Se nye muligheter
- Fremme motivasjon
- Skape en meningsfull hverdag



Karriereverktøy^{DM}

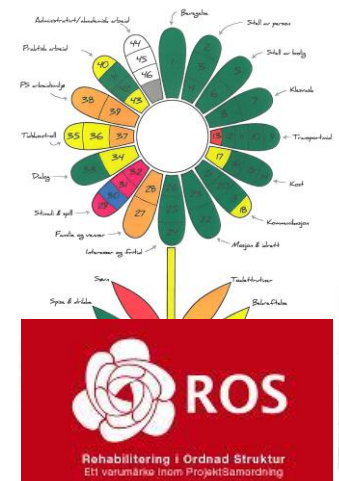
Work Interest Explorer



Jobpics er et billedbasert interesseutforskningsverktøy

WIE er et nettbasert verktøy for Karriereveiledning

ROS er en metode for å belyse den enkeltes ressurser og arbeidsmuligheter. Utgangspunktet er gjennomgang av brukerens hverdagslivssituasjon, og brukerens egen vurdering av denne.



Arenaer for arbeidstrening

Vekstkantina – i sentralgården

Kantinedrift:

Kantina er en møteplass for mange gjester i løpet av dagen og det er en fin arena for våre deltaker å trene på sosial ferdigheter.

Kjøkkenet tilbereder kald og varm mat for disk.

Det har gode rutiner for IK-mat og HMS



Arenaer for arbeidstrening

Bilpleie:

Innvendig og utvendig vask med lakkrens og polering.

Arbeidet medfører variasjon i forskjellige arbeidshøyder, og muligheter for å sitte ved enkelte arbeidsmomenter.

Utstyr som benyttes er lavtrykkssprøyte på hjul, høytrykksspyler, støvsuger, nødvendige kjemikalier for pleie. Utstyret og arbeidsoppgavene krever noe muskelstyrke.



Arenaer for arbeidstrening

Vedproduksjon, kapping og grovkløyving: er et fysisk tungt arbeid som skjer utendørs under tak hele året.



Fylling av vedsekker: er et lett fysisk, dynamisk stående og gående arbeid.



Arenaer for arbeidstrening

Produksjon av labank:

Arbeid i en produksjonslinje med datastyrt helautomatiske sager, og spikring av sponklosser med spikerpistol.



Avdelingen produserer tre ulike engangspaller.

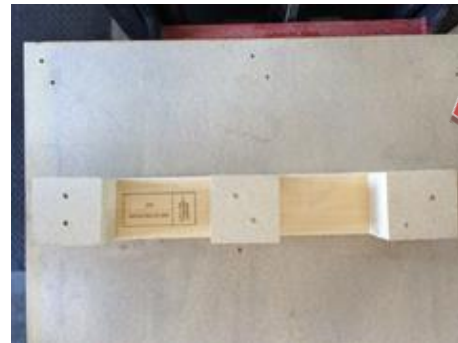
Det er gode rutiner etter Lean metoden, samt stort fokus på HMS.



Arenaer for arbeidstrening

Stempling av labanker:
er et fysisk lett, noe
statisk og gjentakende
arbeid.

Det settes krav til
finmotorikk,
nøyaktighet og
planlegging.



Arenaer for arbeidstrening

- Sperrebukker



- Utebord



Arenaer for arbeidstrening

- Klopper gjør bløte turområder mer framkommelige for de som ferdes i skog og mark.



Arenaer for arbeidstrening

Brøytestikker med refleks:

Brøytestikker er et viktig hjelpemiddel for brøytemannskapet om vinteren.

Når det begynner å bli tidligere mørkt om høsten og vegkanten blir vanskeligere å se, er brøytestikka også viktig for at bilistene skal oppfatte hvor vegen går.

Vi selger stikker både av plast og bambus.



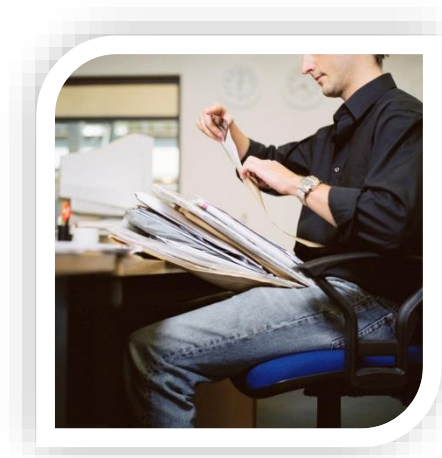
Arenaer for arbeidstrening

Postombæring:

Arbeidsoppgave for de som liker å være ute og i bevegelse.

Internpost for kommunen sorteres, utleveres og innhentes fra en forutbestemt rute som man går eller sykler.

Det settes krav til lese-/skrivekunnskaper, logisk tenkning, nøyaktighet og pålitelighet.



Arenaer for arbeidstrening

Gressklipping:

skjer gående eller sittende. Arbeidet skjer med selvtrekkende klipper, eller traktorklipper.



Klippingen foregår både på bedriftens område og eksternt hos privatpersoner og ved offentlige bygninger.

Det stilles krav til planlegging, observasjonsevne, nøyaktighet og evne til samhandling.

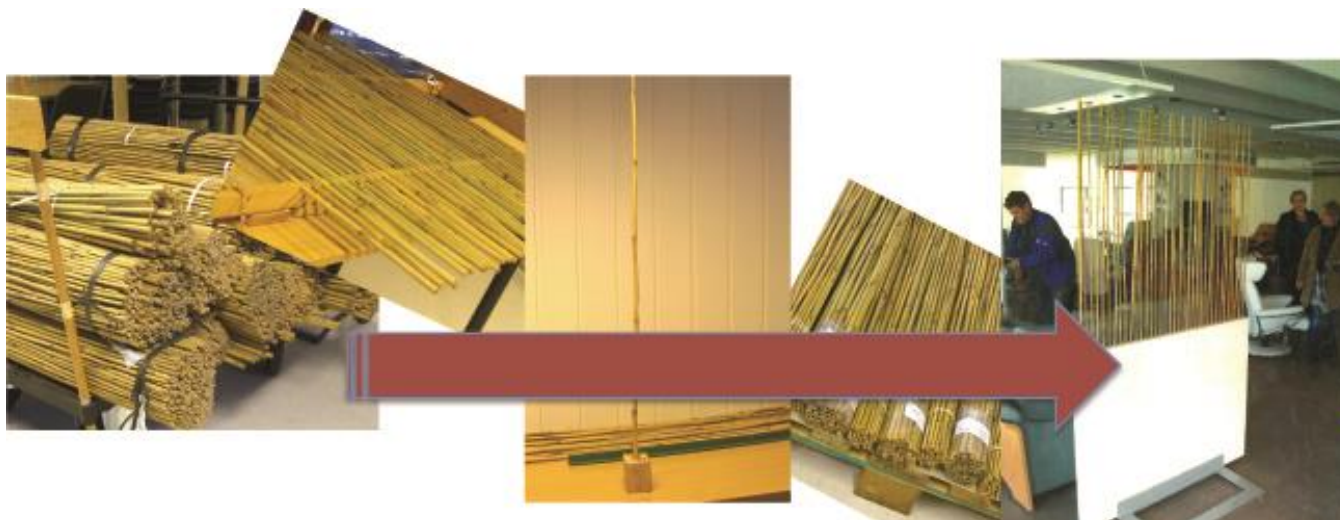
Snørydding: skjer i all hovedsak på bedriftens eiendommer.



Arenaer for arbeidstrening

Sortere og pakke utstillingsmateriale for Ekornes:

består av delmomenter som må utføres i en bestemt rekkefølge.



Tynne trekvister pakkes opp av emballasjen, kvalitetskontrolleres, sorteres og pakkes etter bestilling fra Ekornes.



Arenaer for arbeidstrening

Ved levering av labanker, ved og brøytestikker brukes i stor grad bedriftens egne transportmidler.

Transportoppgaver:

- Lasting og lossing
- Sikring av last etter gjeldende forskrifter.
- Transportere forsvarlig og sikkert
- Daglig ettersyn og kontroll av kjøretøy
- Følge bedriftens regler for HMS

Vi bruker hjullaster, traktor med og uten henger, kassebil med og uten henger.



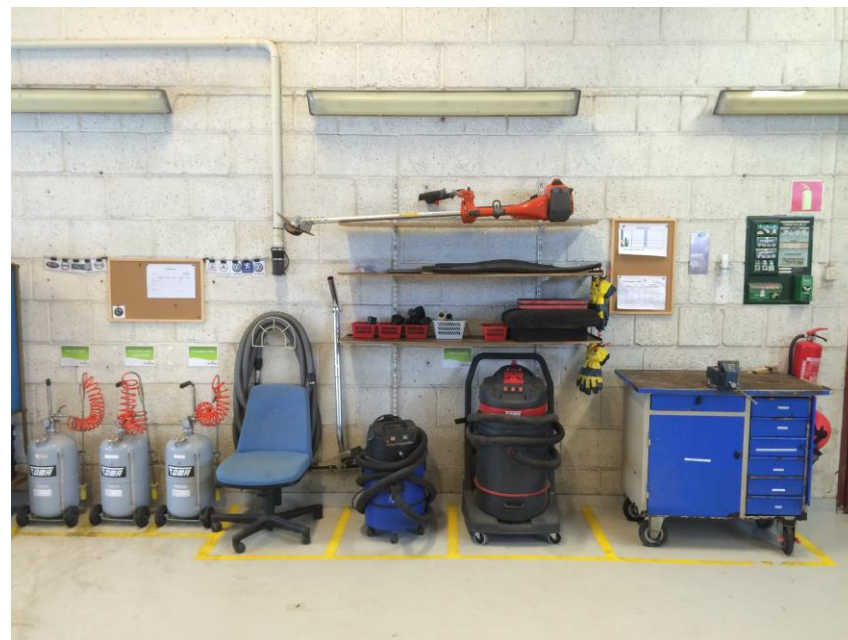
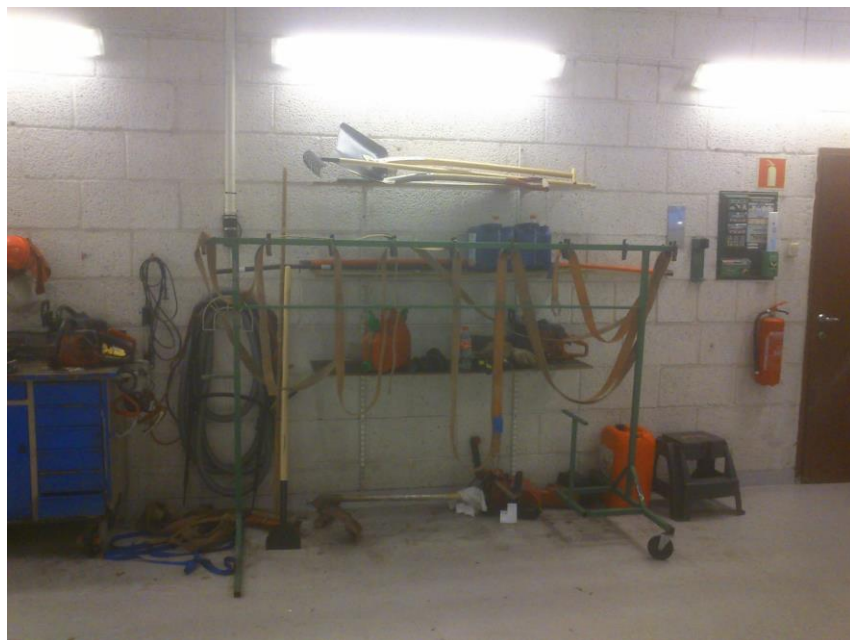
Oppmerking etter Lean prinsippet



Fordeler med Lean: *Involvering og samarbeid*



Før og etter innføring av Lean



Redskap og utstyr har faste plasser



Transportmateriell og utstyr



Transport inn og ut



Lagerkapasitet – 2300 m²



Stor opplastingsaktivitet



Brukermedvirkning

- Faste personalmøter for alle deltakere og ansatte siste torsdag i hver måned, med unntak av desember og juli



Fokus på fysisk aktivitet



Kjennetegn ved Våler Vekst

- Samfunnsnyttige oppgaver
- Fokus på framtid og muligheter
- Gode hospitantplasser i næringslivet
- Bærekraftig økonomi
- Størrelsen på bedriften gir gode relasjoner
- Stabil personalgruppe
- Lite fravær – blant ansatte og tiltaksdeltakere
- Prioriterer sosiale tiltak for økt trivsel
- Tiltaksdeltakerne opplever å bli sett og hørt



