



IMDi

Integrerings- og
mangfoldsdirektoratet

Forebygging av negativ sosial kontroll og æresrelatert vold

- hva kan skole- og helsestasjonstjenesten gjøre?

Statsforvalteren i Innlandet 23.09.2022

Anne-Grethe Myklebust,
seniorrådgiver

Fagteam for forebygging av
negative sosial kontroll og
æresrelatert vold

Hvilke utfordringer??

- ◆ Hva møter dere i hverdagen ved helsestasjonene og i skolehelsetjenesten vedrørende negativ sosial kontroll og æresrelatert vold?

Noe å bekymre seg for??

- ◆ Gutt 16 år.
- ◆ Foreldre er arbeidsinnvandrere fra Asia.
- ◆ På ungdomsskolen var gutten glad, aktiv og hadde gode skoleprestasjoner.
- ◆ Stadig mer innesluttet. Skoleprestasjonene går ned. Virker trist, oppsøker ikke andre.

Noe å bekymre seg for??

- ◆ Jente 5 år. På helsestasjon med mor, opprinnelsesland i Afrika.
- ◆ Forteller at de skal på ferie til svigerforeldre i et tredje land.

Noe å bekymre seg for??

- ◆ Jente 13 år. Foreldre fra Russland.
- ◆ Endrer seg i klesstilen.
- ◆ Deltar ikke i svømmeundervisning
- ◆ Slutter på fotballen.

Målsetting:

Få bedre fenomenforståelse om negativ sosial kontroll og æresrelatert vold, for enklere å kunne;

- ◆ gjenkjenne
- ◆ kartlegge
- ◆ håndtere
- ◆ forebygge

situasjoner hvor barn, unge og voksne utsettes for denne tematikken



Handlingsplan (2021-2024): Frihet fra negativ sosial kontroll og æresrelatert vold



1. Innsats for nyankomne flyktninger og innvandrere
2. Kunnskap og kompetanse for et helhetlig hjelpetilbud
3. Et styrket rettsvern for utsatte personer
4. Forebygge ufrivillige utenlandsopphold
5. Internasjonalt samarbeid

IMDi bidrar i det forebyggende arbeidet gjennom flere tiltak.

Minoritetsrådgivere	Fagteamet	Integreringsrådgivere	Kompetanseteamet
<p>Førstelinjetjeneste Utplassert ved skoler i alle landets fylker</p> <p>Veilede utsatte forebyggende tiltak i skolen</p> <p>Kompetanseheving i skolesektoren og øvrige hjelpeapparatet.</p>	<p>Veiledningstjeneste Dekker hele landet Kompetanseheving på systemnivå</p> <p>Bidra til metode- og fagutvikling på fagfeltet</p> <p>Bidra til å gjøre ordningen MR, IR og Kompetanseteamet bedre kjent</p>	<p>Utplassert ved norske utenriksstasjoner Konsulær bistand til personer utsatt for NSK, TVE, kjønnslemlestelse og æresrelatert vold</p> <p>Islamabad, Pakistan Amman, Jordan Nairobi, Kenya Ankara, Tyrkia</p>	<p>Nasjonalt tverretatlig team, forankret i Barne-, ungdoms- og familiedirektoratet</p> <p>Veiledning i saker</p> <p>Kompetanseheving Koordinere botilbudet Kontaktpunkt for UD i fra utlandet Kunnskapsutvikling gjennom årsrapport</p>

Trender og tendenser 2021

- ◆ 2021: 983 mandatsaker
- ◆ Flest saker innen NSK, etterfulgt av trusler om vold, frykt for TVE og frykt for ufrivillig opphold i utlandet



Altså du vokser opp med at du skal gjøre alt riktig ,tenke riktig, det vil si at du ALLTID har dårlig samvittighet. At du alltid skjuler noe.

Jeg har lyst til å flytte fra det fengselet der, bare si fra til barnevernet, liksom, men jeg er så redd for småsøskene mine, at jeg aldri skal få se dem igjen

Nå som skolen har vært stengt har mamma begynt å følge mer med på hva jeg driver med på telefonen og jeg er livredd for at hun skal oppdage at jeg har kjæreste

Jeg er så lei nå, desto eldre jeg blir, desto mindre frihet får jeg. Jeg er 18 år og får ikke gå på kino eller være med venner dersom det er en mulighet for at det er gutter der.

Pappa er sint for alt jeg gjør, han mener "alle" snakker om meg og at jeg bringer skam over familien hans, - han ber meg huske hvem han er. Storesøstera mi forstår meg heller ikke og sier jeg lager problemer for henne.

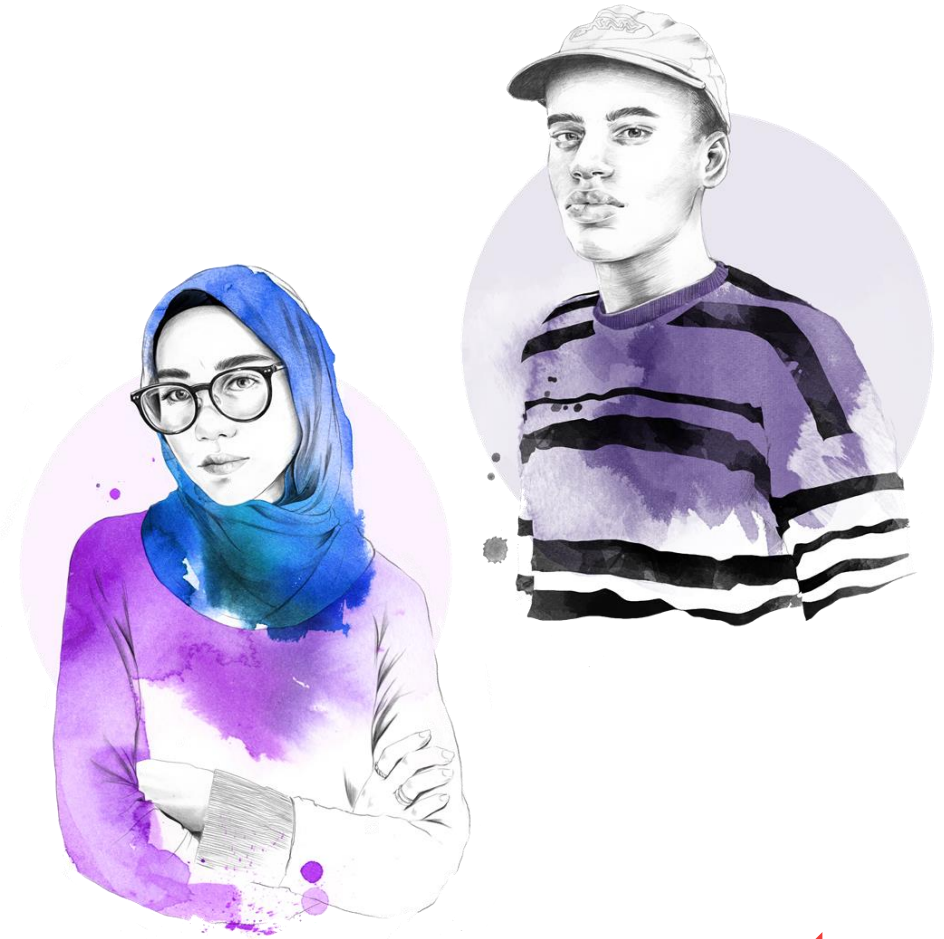
Hva er negativ sosial kontroll?

- Press, oppsyn, trusler eller tvang som **systematisk** begrenser noen i sin livsutfoldelse eller **gjentatte ganger** hindrer dem i å treffe selvstendige valg om eget liv og fremtid.
- For eksempel den enkeltes selvbestemmelse over egen identitet, kropp og seksualitet, frihet til å velge venner, fritidsaktiviteter, religion, påkledning, utdanning, jobb, kjæreste og ektefelle, og til å be om helsehjelp.
- I vurderingen av om et handlingsmønster utgjør negativ sosial kontroll, skal det tas hensyn til den kontrollerte partens alder og utvikling, samt til prinsippet om barnets beste.

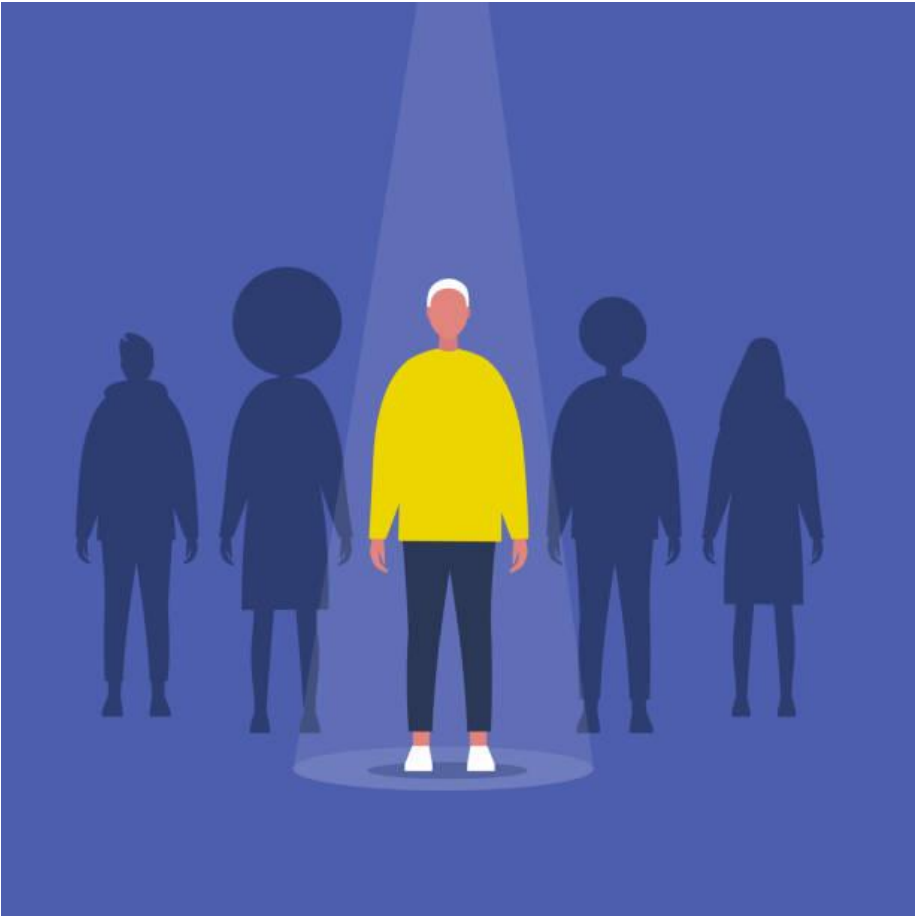


Hvem kan være spesielt utsatt?

- Innvandrere fra kollektivistiske samfunn
- Krysskulturelle barn, unge og voksne
- LHBTQ+-personer
- Personer med nedsatt kognitiv funksjonsevne
- Personer som lever i lukkede trossamfunn



Individualisme og kollektivism



Individualistisk samfunn



Kollektivistisk

Sterk stat

Kjernefamilie

Individets interesser prioriteres

Oppdras til selvstendighet

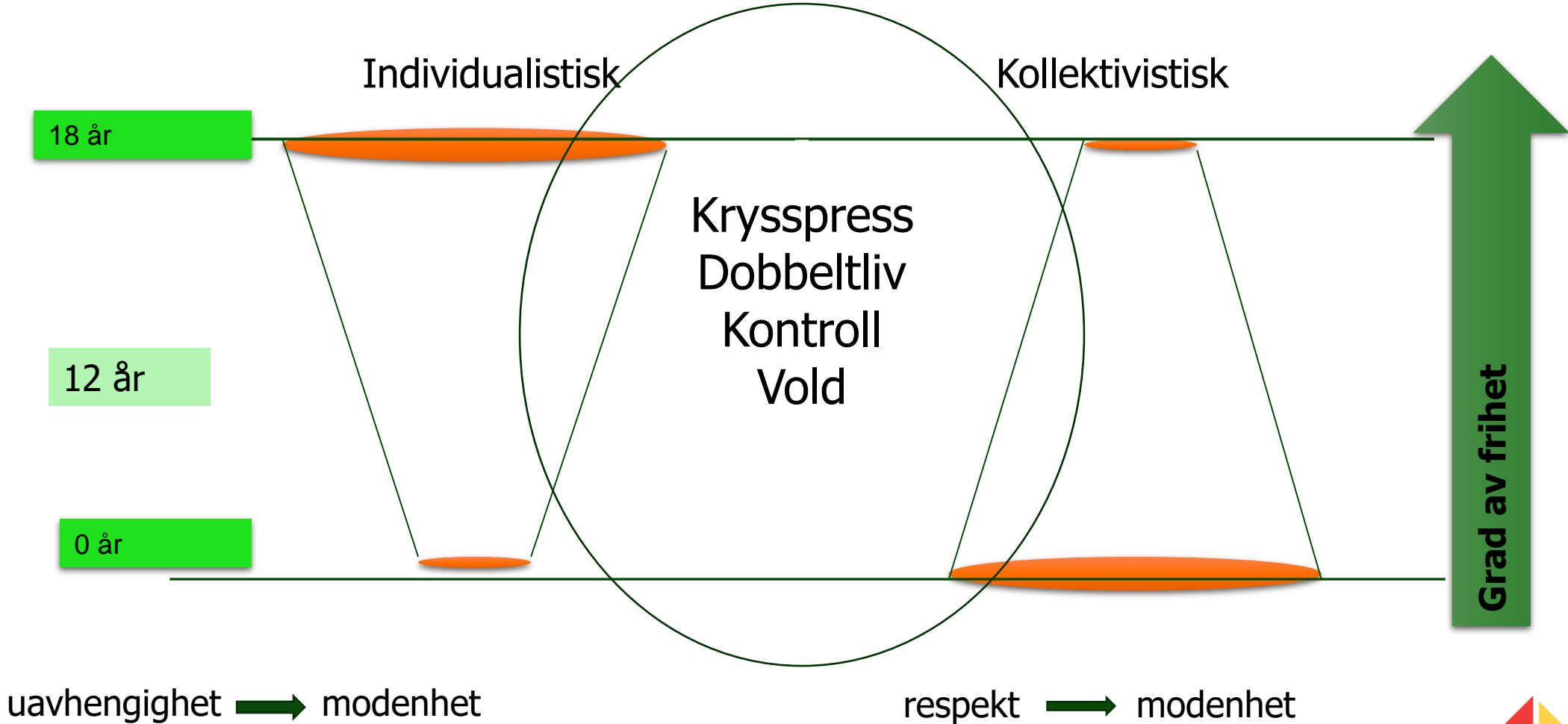
Svak stat

Storfamilie

Gruppens interesser prioriteres

Oppdras til lojalitet

Betydning for barneoppdragelse



Noen indikatorer på negativ sosial kontroll

- ◆ Får ikke lov til å delta på all undervisning eller fortsette med videre utdanning
- ◆ Drar rett hjem etter skole/jobb
- ◆ Får ikke delta på gym/svømming med annet kjønn
- ◆ Stort fravær /søknad om lengre ferie
- ◆ Uttrykker ønske om å flytte hjemmefra fordi foreldrene er strenge
- ◆ Kommer ikke tilbake til skolestart etter en ferie
- ◆ Begynner å kle eller oppføre seg annerledes
- ◆ Er ikke med på sosiale arenaer
- ◆ Noen andre i familien har kontroll over personens penge-, mobil- og nettbruk
- ◆ Blir fulgt til og fra skolen av søsken, foreldre, ektefelle eller andre
- ◆ Blir overvåket av søsken, foreldre, ektefelle, slektninger eller andre
- ◆ Får ikke lov til å ha/skjuler kjæreste
- ◆ Tidlig inngått ekteskap og/eller tvangsekteskap hos søsken eller annen familie

Negativ sosial kontroll - konsekvenser



Emosjonelle

Redsel, angst, nedstemthet



Fysiologiske

Søvn, nedsatt immunforsvar, utmattet



Kognitive

Hukommelse, konsentrasjon, evne til å lære



Sosiale

Ensom, lavt selvbilde, skamfull

«Hva vil folk si?» - av Iram Haq



Æresrelatert vold

- ▶ Vold utløst av **familiens eller gruppens behov** for å **ivareta eller gjenopprette ære og anseelse**.
- ▶ Dette forekommer i familier og grupper hvor individet forventes å innordne seg **kollektivet**, og hvor **patriarkalske æresnormer** står sterkt.
- ▶ Kan omfatte flere handlinger som negativ sosial kontroll og tvangsekteskap, men også andre voldsuttrykk som nedverdigelser, trusler, utstøtelse og annen psykisk vold, fysisk vold og drap



Gutter og menn - både utøvere og ofre

- ▶ Presses til å kontrollere søstre og andre kvinnelige familiemedlemmer
- ▶ Presses ved utdanningsvalg
- ▶ Presses til å ta ansvar i familien som de ikke ønsker
- ▶ Disiplinering, fysisk og psykisk/”for norske”



Former for æresrelatert vold



- ◆ Negativ sosial kontroll
- ◆ Psykisk vold/press
- ◆ Trusler
- ◆ Sosial utstøtelse/trusler om sos. utstøtelse
- ◆ Frihetsberøvelse
- ◆ Fysisk vold
- ◆ Seksuelle overgrep
- ◆ Tvangsekteskap
- ◆ Kjønnsslemlestelse
- ◆ Æresdrap eller press til selvmord

Forhold som kan utløse æresrelatert vold



- "Uanstendig" livsstil/oppførsel
- Kjæresteforhold
- Et ønske om skilsmisse
- Personen søker hjelp fra utenforstående
- Bildedeling
- Kontakt med personer av motsatt kjønn
- Sex før ekteskapet
- Seksuell legning eller kjønnsidentitet
- Rykter

Kjønnslemlestelse – Strl. § 284

- ▶ En fellesbetegnelse på ulike typer av inngrep som skader en kvinnes kjønnsorgan, og som kan ha store fysiske og psykiske konsekvenser for den som er utsatt.



Statsforvalteren Innlandet

Nasjonal forekomst av KLL

19 %	20-49 %	50-79 %	80-100 %
Benin	Elfenbenskysten	Burkina Faso	Djibouti
Ghana	Guinea-Bissau	Etiopia	Egypt
Irak	Kenya	Gambia	Eritrea
Jemen	Nigeria	Indonesia	Guinea
Kamerun	Senegal	Liberia	Mali
Niger	Sentralafr. republikk	Mauritania	Sierra Leone
Tanzania			Somalia
Togo			Sudan
Uganda			

Somalia: 98 %

KLL er tradisjonelt utført på jenter mellom 4 og 14 år, med hovedmengden omskåret mellom 5-9 år (79 %).

Sudan: 87 %

Tidspunkt for KLL varierer fra spedbarnsalder til 11 år. Det vanligste er å gjennomføre inngrepet når jenta er 6-8 år.

Eritrea: 83 %

75 % av alle omskjæringer skjer før fylte 4 år.

Konsekvenser

- Smerter og ubehag i underlivet
- Infeksjoner
- Problemer med å tisse
- Problemer knyttet til menstruasjon
- Problemer rundt sex og samleie
- Problemer og bekymringer i forhold til fødsel
- Psykisk problemer, angst og lav selvfølelse



Tvangsekteskap

- ▶ Ekteskapsinngåelse der en eller begge ektefellene ikke har mulighet til å si nei til ekteskapet uten å bli utsatt for vold, frihetsberøvelse, annen straffbar eller urettmessig atferd eller utilbørlig press
- ▶ Ikke fri til selv å velge ektefelle, forbli ugift eller bryte forlovelse eller inngått ekteskap uten å bli utsatt for represalier
- ▶ Form for vold i nære relasjoner, svært høy grad av psykisk press



**Arrangert ekteskap -
tvangsekteskap:
Hvor går grensen?**

Tvangsekteskap – motiver

- ◆ Bevare ære / gjenopprette tapt ære
- ◆ Ønske om å styrke allianser (familie/klan/gruppe)
- ◆ Tradisjon
- ◆ Migrasjonsstrategi
- ◆ Økonomi
- ◆ Fattigdom, krig og konflikt



Hvordan forebygge?

- ▶ Å styrke ungdommens rett og evne til å ta egne valg og tenke selvstendig
- ▶ Å motivere og styrke foresatte i å stå mot press
- ▶ Tverrfaglig og tverretatlig samarbeid
- ▶ Sette personer i kontakt med hjelpetjenester
Kompetanseteamet mot tvangsekteskap,
kjønnslemlestelse og negativ sosial kontroll



Før møte med utsatte eller foresatte:

- ▶ Spørsmål til meg selv som profesjonell:
 - ▶ Hva er min førforståelse?
 - ▶ Hvilken kunnskap har jeg om negativ sosial kontroll?
 - ▶ Hvilken kjennskap har jeg til aktører/hjelpere på feltet æresrelatert vold?
 - ▶ Hvordan forvalter jeg min makt i kraft av rolle, språk, tempo, definisjonsmakt?
 - ▶ Har jeg forstått og kartlagt hva ære er for den utsatte selv og familie/nettverk?
 - ▶ Hvor mye informasjon om den utsatte skal jeg dele med hvem?
 - ▶ Hvordan bør jeg forvalte min taushetsplikt og meldeplikt?
 - ▶ Har jeg et nettverk og rutiner for egenomsorg som hjelper?



I møte med utsatte eller foresatte:



- ♦ Vise interesse og forståelse for utsatt og foresattes rolle, storfamilie, press
- ♦ Romme foreldres eventuelle manglende forståelse av barn med individualistisk tanke- og handlingsmønstre
- ♦ Gi tilbakemelding/ros knyttet til foresattes rolle i sin familie/nettverk
- ♦ Interesse for hvordan problemstillinger løses i for eksempel foresattes hjemland og familie
- ♦ Informasjon om norsk lovgivning og hjelpeapparat på en ikke-dømmende og konkret måte
- ♦ Hvilke løsninger kan forhandles frem som ivaretar ungdommen uten tap av ære?
- ♦ Hvordan kan foresatte stå i mot press fra sitt kollektiv?
- ♦ (Hvordan) kan foresatte omdefinere sin ære?

Informasjonsfilm med Galvan Mehidi | IMDi



Nyttig kontaktinformasjon

- ▶ [Kompetanseteamet: 47 80 90 50](#)
- ▶ [Minoritetsrådgivere](#)
- ▶ Barnevern u/18 år: 02180
- ▶ Lokal barnevernvakt
- ▶ Vold i nære relasjoner – Politiet – 02800
- ▶ Støttesenteret for kriminalitetsutsatte – Politiet.no 800 40 008
- ▶ Krisesenteret
- ▶ Familievernkontoret
- ▶ Røde Kors telefonen om tvangsekteskap: 815 55 201



Nyttige veiledere og nettsider

IMDi:

[Håndbok for håndtering av saker om negativ sosial kontroll, tvangsekteskap, barneekteskap og æresrelatert vold | IMDi](#)

Udir:

[Barn som ikke møter på skolen - for skoler og skoleeiere \(udir.no\)](#)

RVTS:

- [Snakke med barn](#)
- [Retten til å bestemme over eget liv](#)

Bufdir:

[Bufdir | Barne-, ungdoms- og familiedirektoratet](#)

NKVTS:

[Negativ sosial kontroll, tvangsekteskap og kjønnslemlestelse - NKVTS - En veileder om vold i nære relasjoner](#)

Andre nyttige kilder

- [Nora | IMDi](#)
- [Brosjyre om krysskulturelle barn og unge: Identitet og tilhørighet - Voksne for Barn \(vfb.no\)](#)
- [Migrasjon, foreldreskap og sosial kontroll | Fafo-rapport 2019:01](#)
- [Rapport fra ekspertgruppe om unge som etterlates i utlandet mot sin vilje \(regjeringen.no\)](#)
- RVTS øst: <https://rvtsost.no/>
- NKVTS: [NKVTS - Nasjonalt kunnskapssenter om vold og traumatisk stress](#)
- IMDIs årsrapport 2020: [Arbeid mot negativ sosial kontroll og æresrelatert vold i 2020 \(imdi.no\)](#)
- Kompetanseteamets årsrapport 2020: [bufdir_arsrapport-kompetanseteam_2020.pdf](#)





IMDi

Integrerings- og
mangfoldsdirektoratet

**TAKK
for
oppmerksomheten!**

Anne-Grethe Myklebust

Fagteam@imdi.no

agm@imdi.no



IMDi