

Bærekraftig velferdsapparat i kommunene og fylkeskommunen



Statsforvalteren i Innlandet



03.11.2022

Velkommen

Webinar 03.November 2022





12 september

Tilskuddsordninger i perspektiv opp mot endringer i velferdslovgivningen

Internkontroll

Erfaringsdeling – hvordan påvirker endringene budsjettstyring



Skal bidra til at den spesialpedagogiske hjelpen er tett på de barna som har behov for det.

Kommunene skal styrke arbeidet med tidlig innsats og forebygging

Større bevissthet omkring tjenesteutvikling og tverrfaglig samarbeid

Sikre felles forståelse og kunnskap om denne arbeidsformen på tvers av fag, nivåer og sektorer

12 oktober

Tverrfaglig samhandling i Velferdstjenestene



Satsingen på kompetanse omfatter hele laget rundt barna og elevene

Mulighetsrommet til kommunen ut fra lovkrav, sammenhengen i forebyggende innsats

Samhandling, organisering og samarbeid

3 november

Strategisk kompetanseplan



Kompetanseplan – kommuneplan – økonomi og handlingsplan

Verktøy for planlegging

Oversikt, demografisk utvikling, kartlegging, analyse og prioriteringer



Dagsorden

09.00-09.05	Velkommen v/seniorrådgiver Elin Amrud
09.05-09.20	Veilederen <i>Samarbeid om tjenester til barn, unge og deres familier</i> -med fokus på plankrav og kompetanse v/ Guri Rudi, seniorrådgiver Statsforvalteren
09.20-10.30 Inkludert en pause	Strategisk kompetansestyling – og ledelse i kommunesektoren – hva – hvorfor og hvordan? v/ Hanne Børrestuen, spesialrådgiver avdeling arbeidsliv KS Jane Camilla Bjerke Bergh, seniorrådgiver KS Innlandet
10.30-10.55	Oppvekstreformen + Kompetanseløftet= Oppvekstløftet i Valdres. Erfaringer så langt v/ Koordinator Gunhild Røyne – Valdresregionen Faglig ansvarlig Bjørn O. Larssen – Høgskolen i Innlandet
10.55-11.00	Avslutning - spørsmål/oppsummering v/ Elin Amrud Vi tar forbehold om endring i programmet

Rekruttering og kompetanseplanlegging på dagsorden i samfunnsplanleggingen

Guri Rudi, seniorrådgiver, Statsforvalteren i Innlandet.



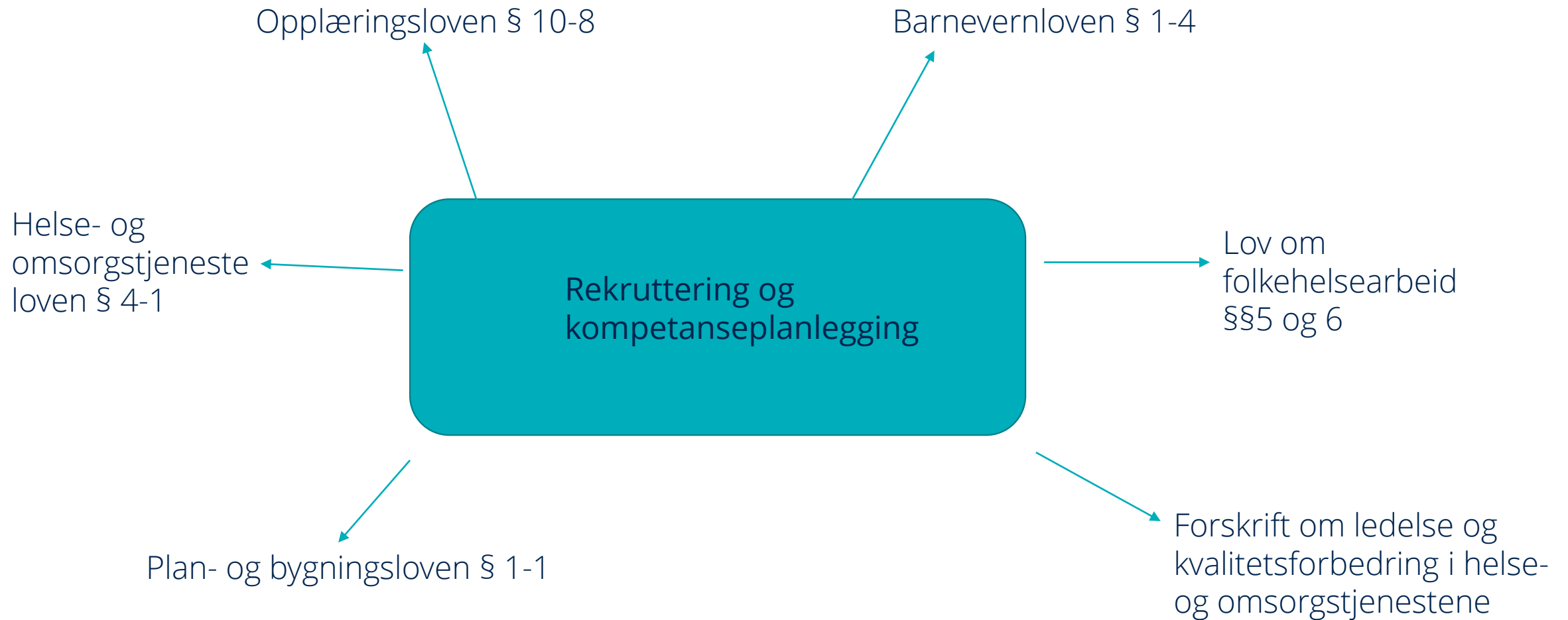
Statsforvalteren i Innlandet



03.11.2022



- Setter kommunen rekruttering og kompetanseplanlegging på dagsorden i samfunnsplanleggingen?





Kompetanse barnekoordinatorrollen

- Kommunen må sikre at barnekoordinator har tilstrekkelig kompetanse.
- Barnekoordinator bør ha god kjennskap til helse- og omsorgstjenester og andre velferdstjenester.
- Rollen som barnekoordinator kan ivaretas uavhengig av fag- og profesjonskompetanse, og det bør legges vekt på den enkeltes reelle kompetanse og forutsetning for å kunne ivareta barnekoordinators lovpålagte oppgaver.
- Ifølge nasjonal veileder *Samarbeid om tjenester til barn, unge og deres familier*; Koordinerende enhet i kommunen har overordnet ansvar for oppnevning, opplæring og veiledning av barnekoordinator.

Strategisk kompetansestyring – og ledelse i kommunesektoren



Jane Camilla Bjerke Bergh
Seniorrådgiver KS Innlandet

Hanne Børrestuen
Spesialrådgiver KS



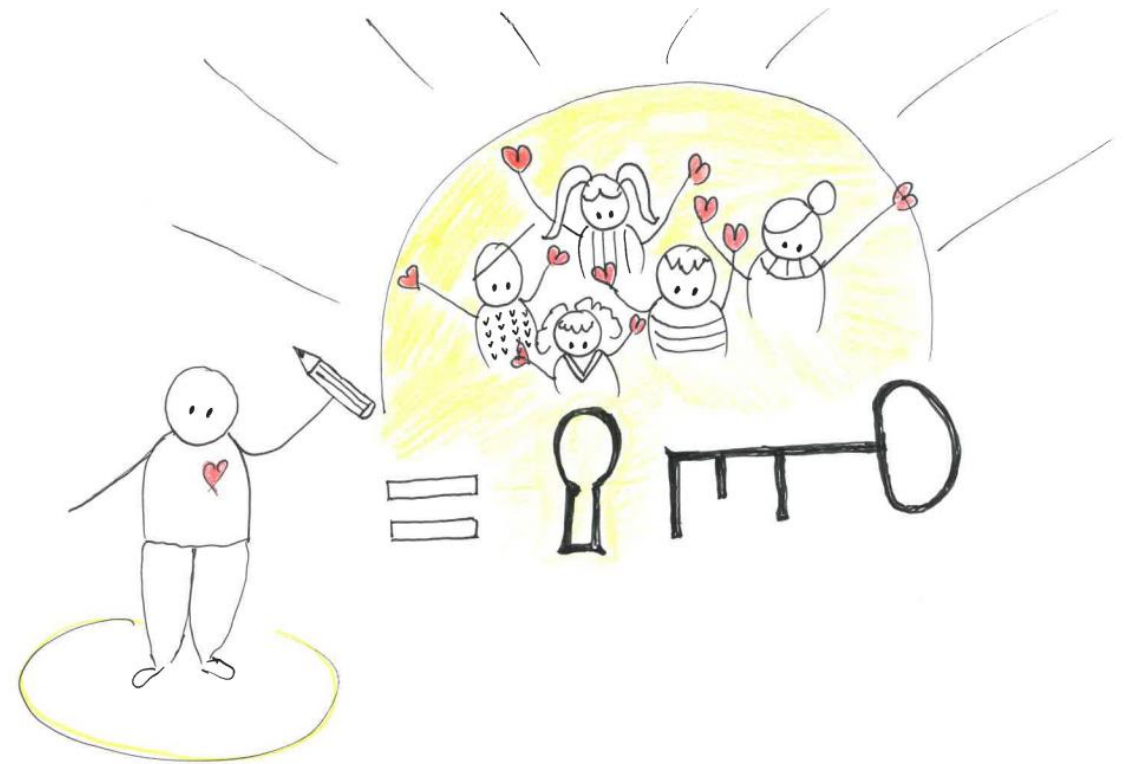
Et bærekraftig velferdsapparat i kommunene og fylkeskommunen
– i lys av endringer (og forventninger til) i velferdstjenestene

KOMPETANSE

Kompetanse er en nøkkel til kvalitet

for å sikre dagens velferdstjenester

og samtidig styrke evnen til fornyelse av tjenester og arbeidsformer

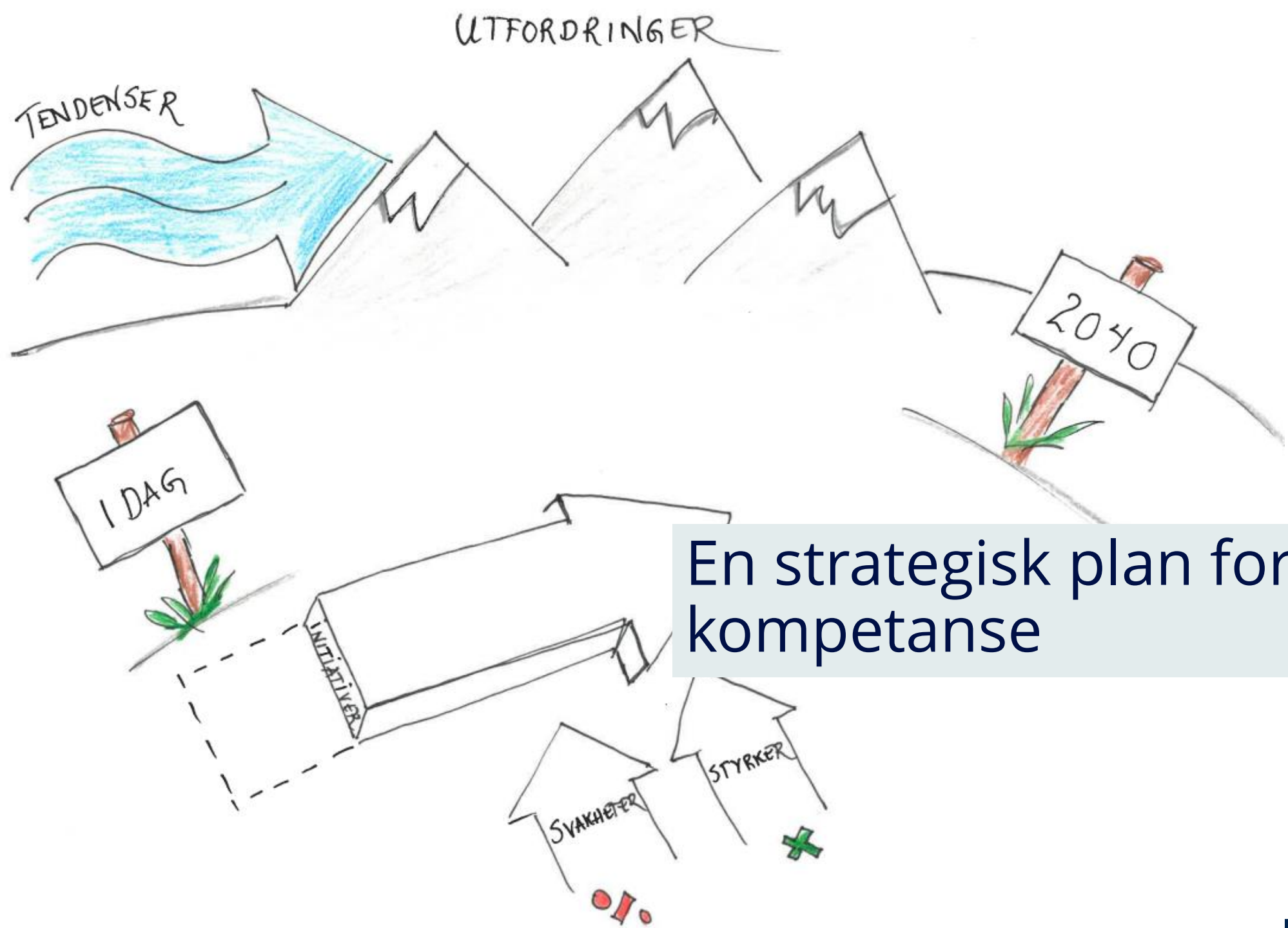


Å være kompetent

«Å være kompetent er å være i stand til
å møte **dagens** og **morgendagens**
oppgaver og krav.»

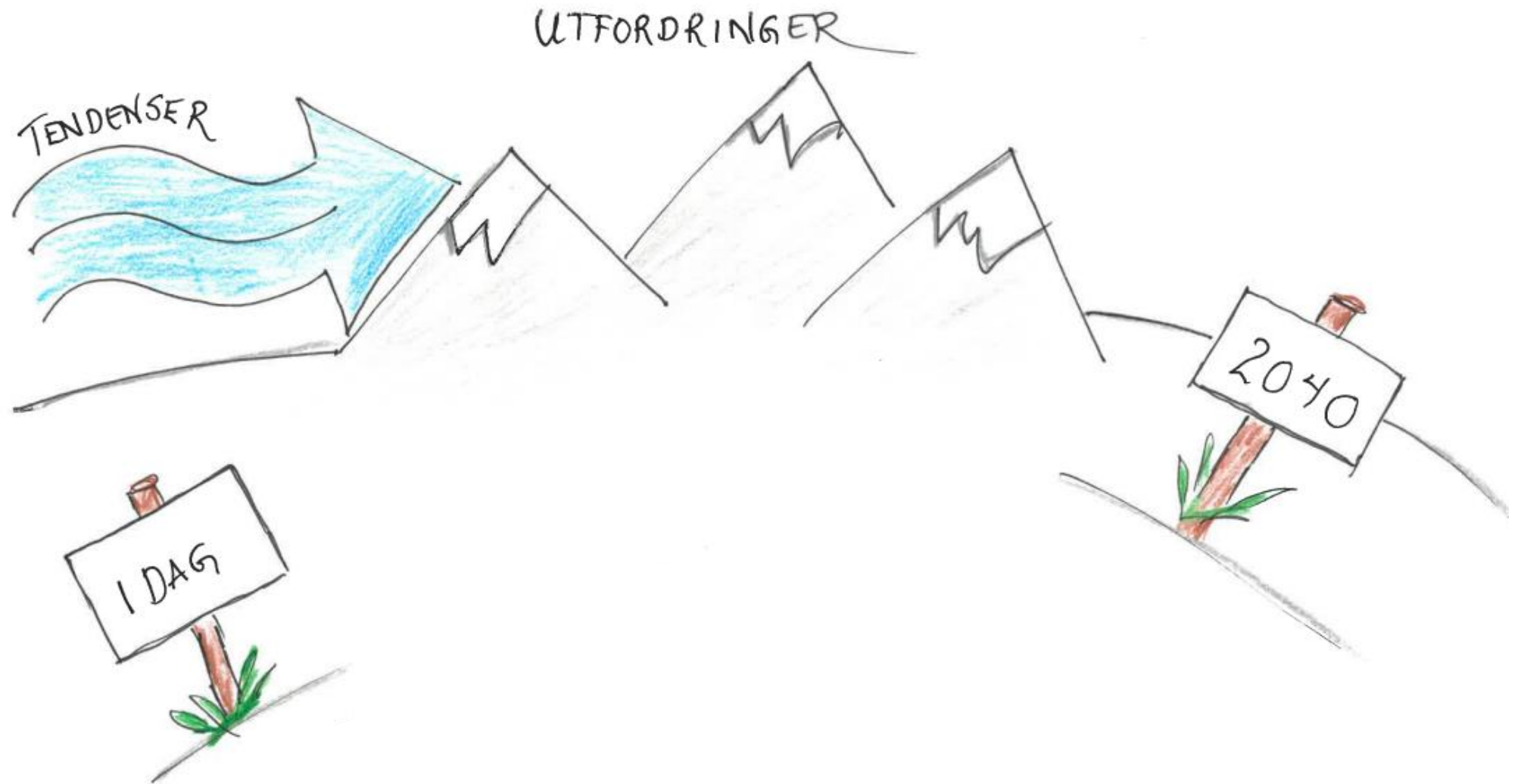
(Linda Lai 2012)





En strategisk plan for kompetanse

Den lokale konteksten



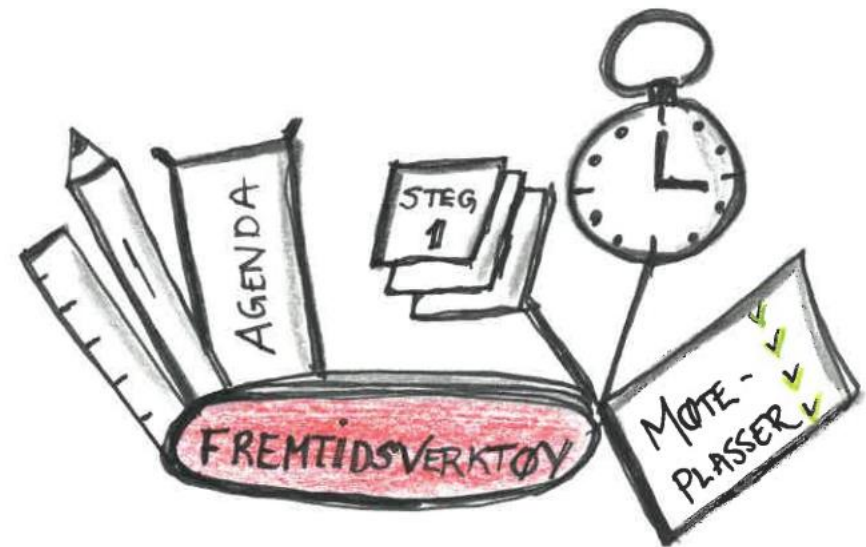


Tilgangen til kompetent arbejdskraft

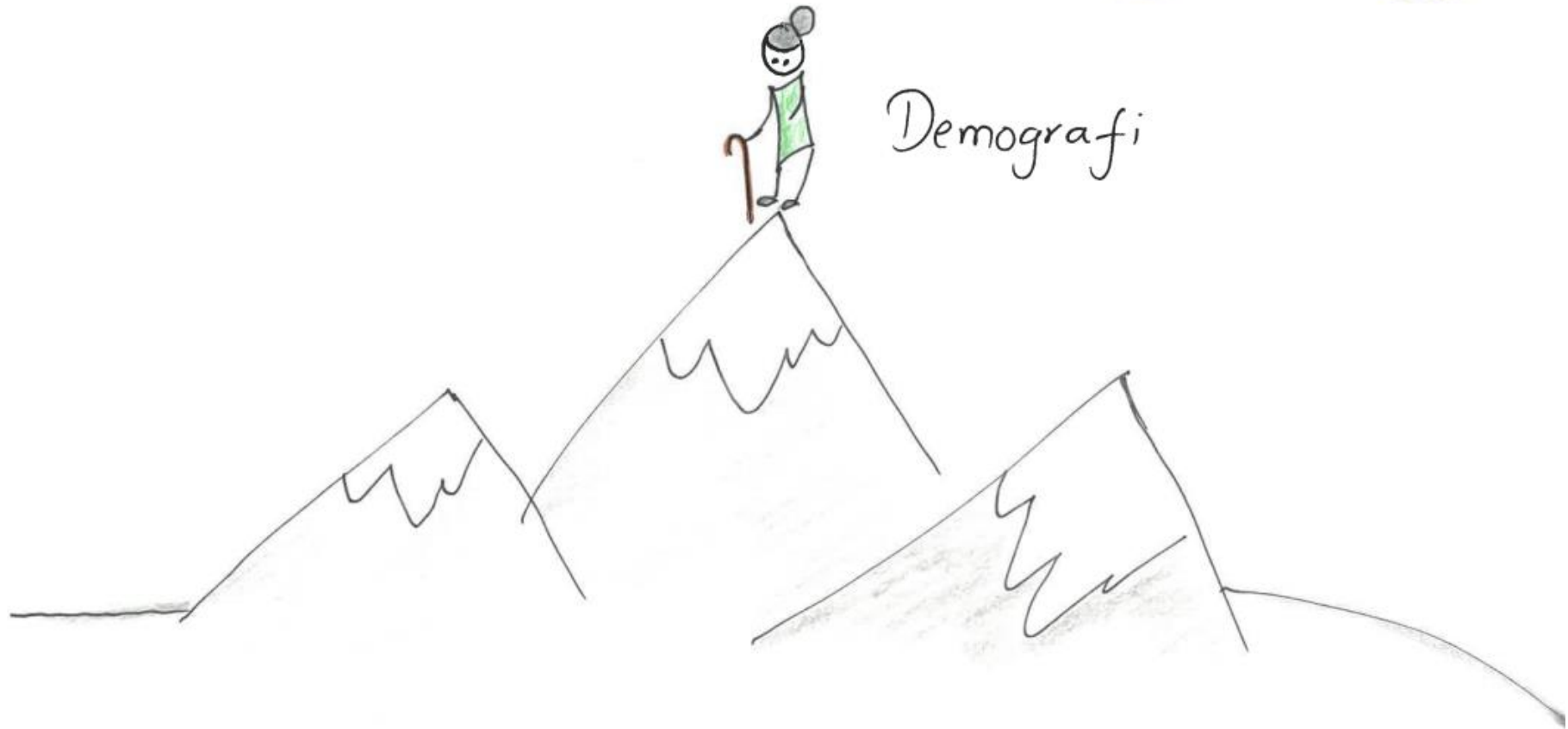
2040 begynner nå!

“ Det er veldig viktig i årene som kommer at vi har de gode verktøyene sånn at vi kan planlegge fremover. For vi kan ikke planlegge for 2040 i 2040. Det er vi nødt til å begynne å gjøre allerede ”

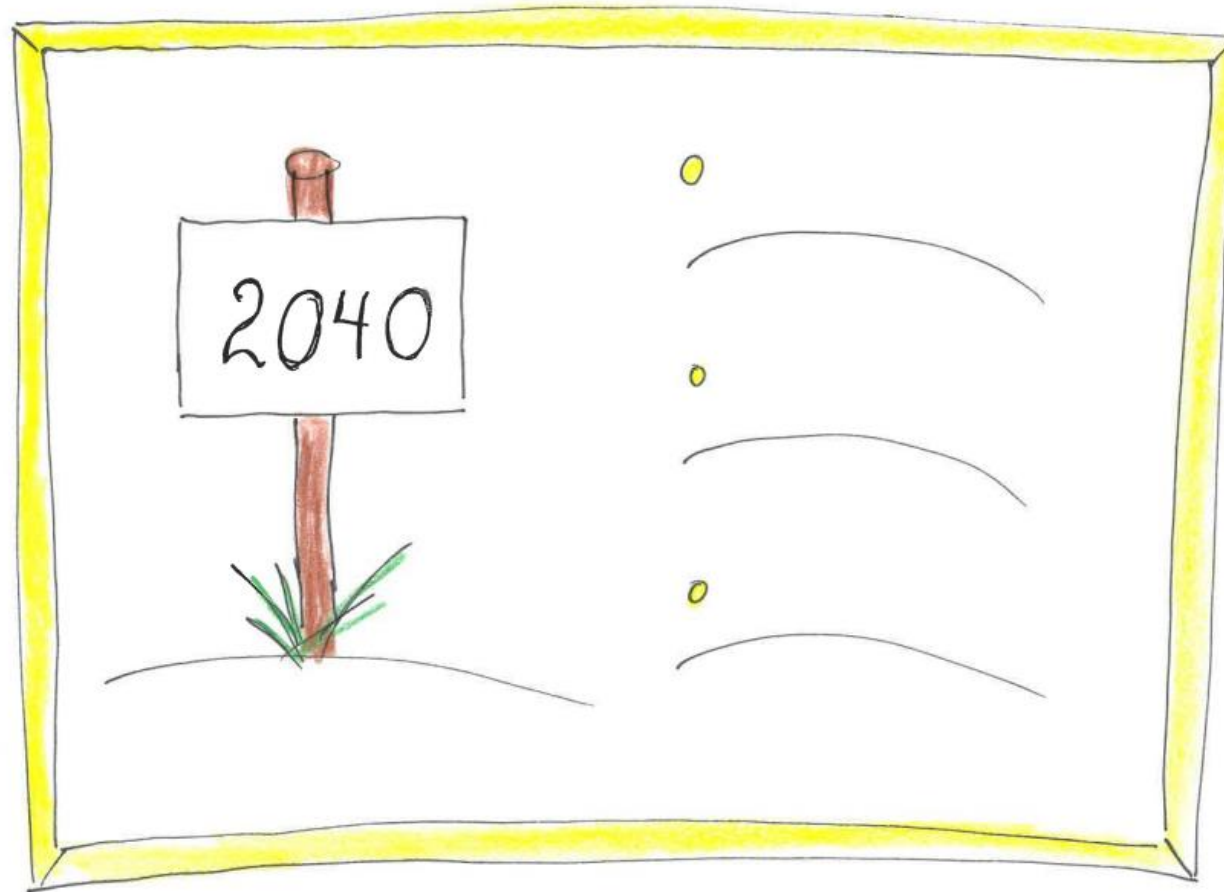
— Eyvind Schumacher, ordfører i Ullensaker



Hvordan ser det ut?

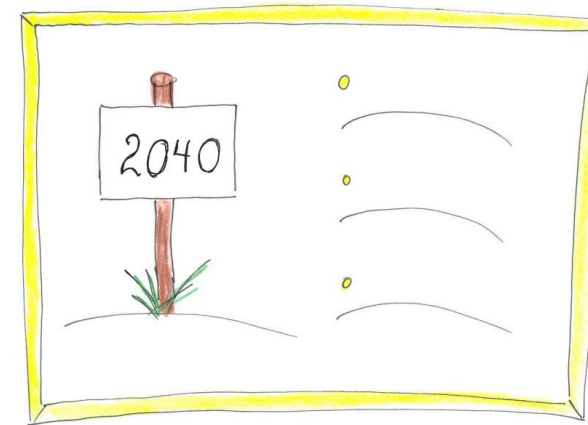
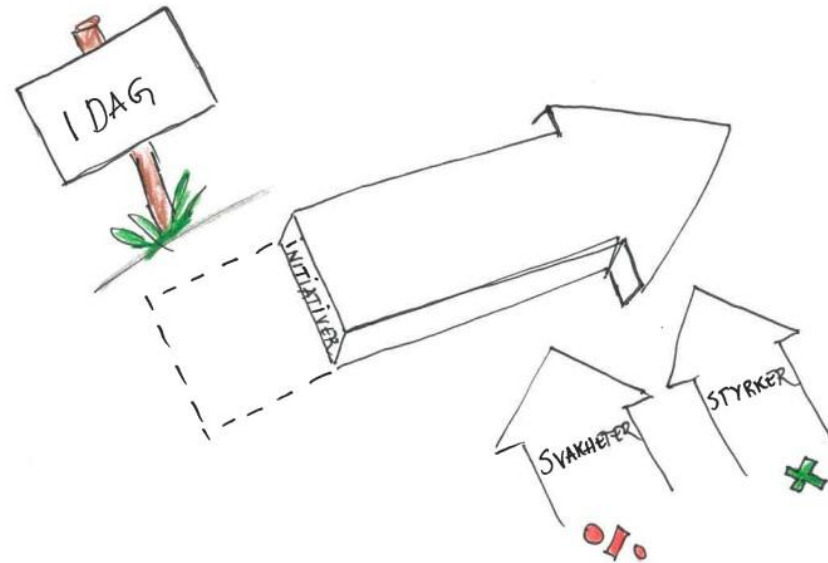


Eget målbilde- hvor er dere på vei?

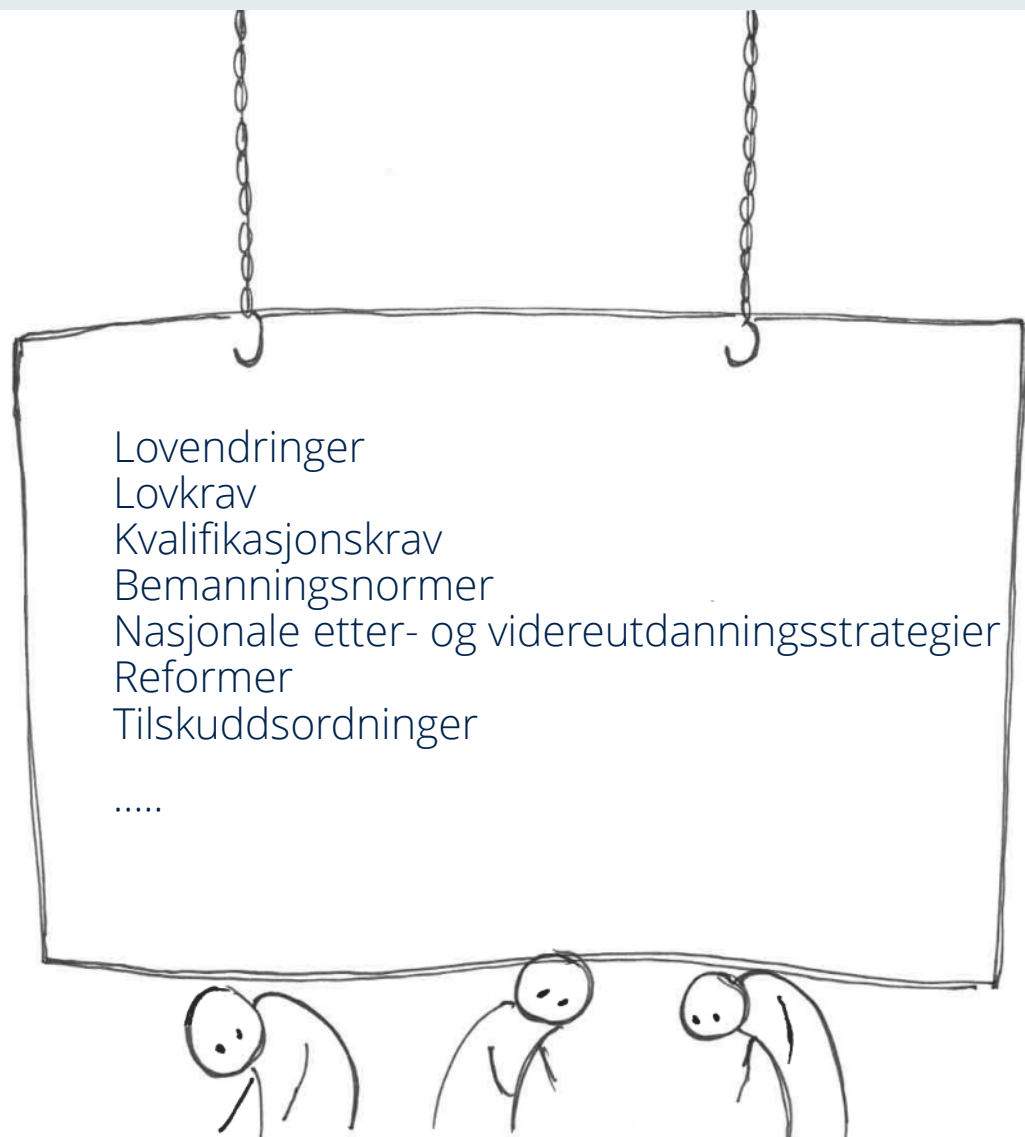


Hvordan ruster vi oss for framtida?

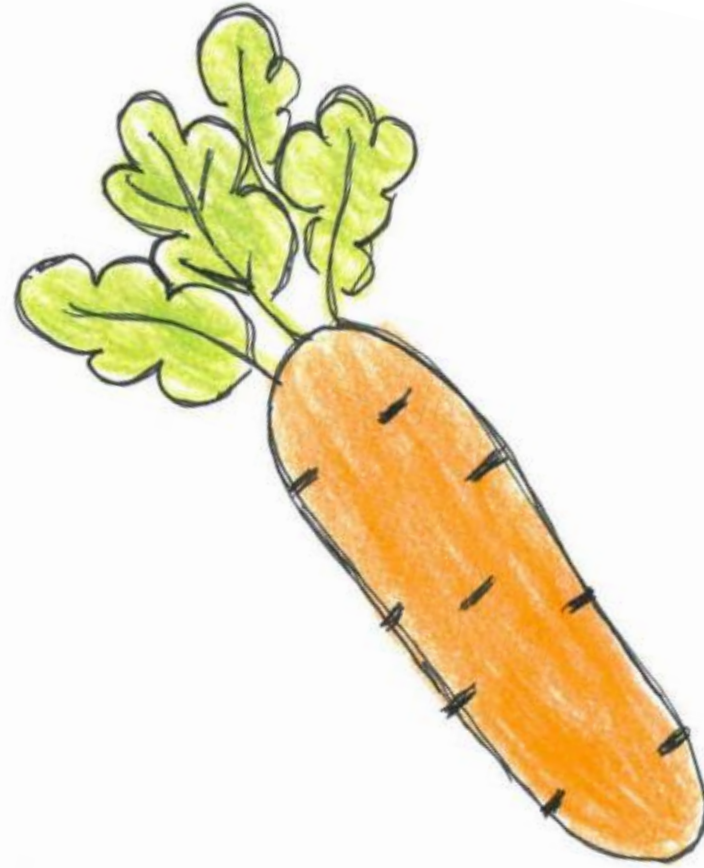
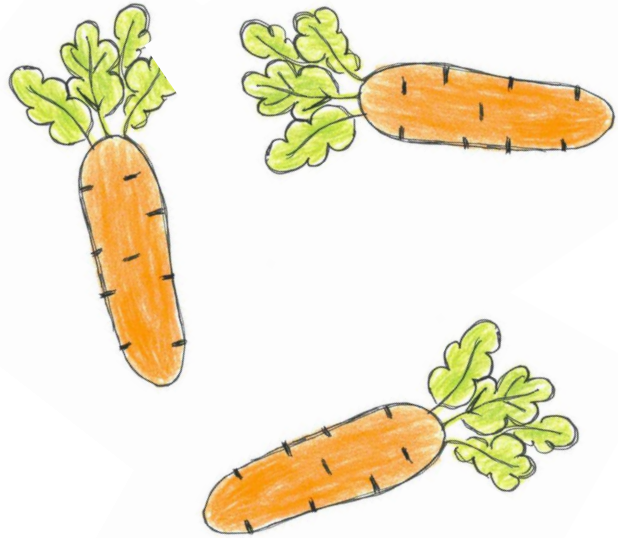
Hvordan kommer vi dit vi vil?



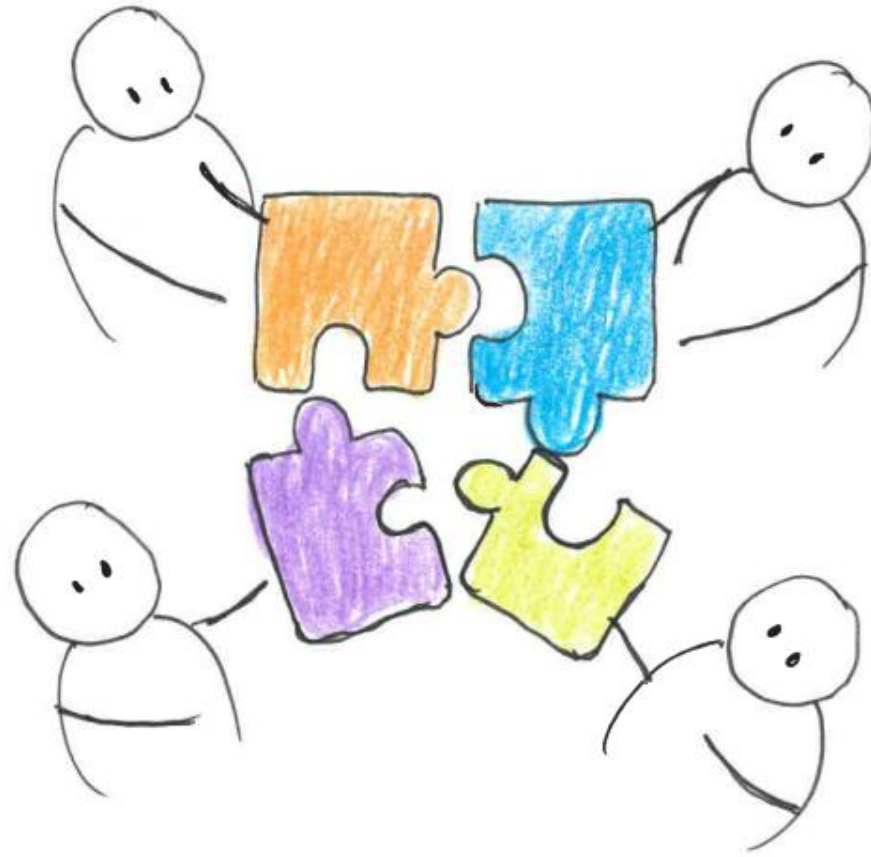
Forventninger og føringer som hviler på kommunesektoren



Ytre virkemidler



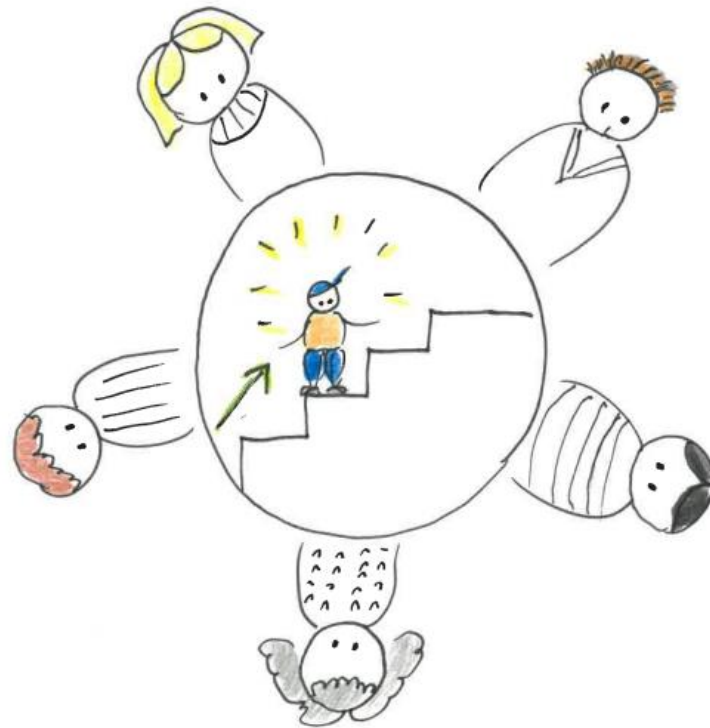
Helhetlig eller fragmentert?



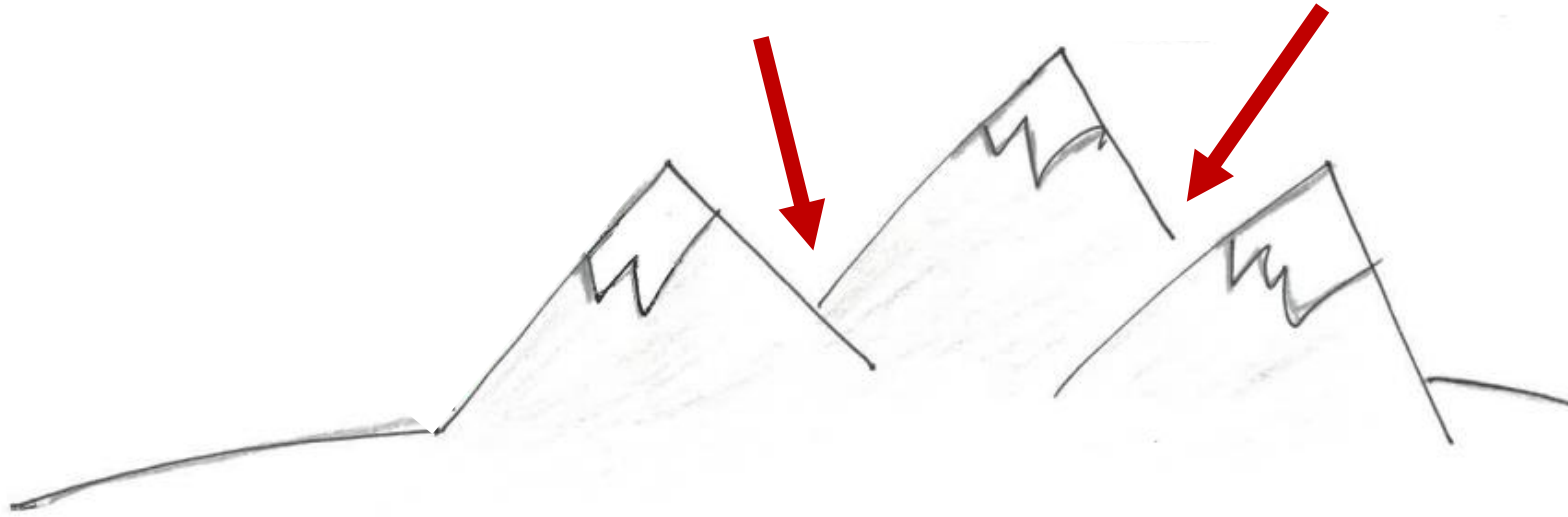
Leve hele livet?



Laget rundt

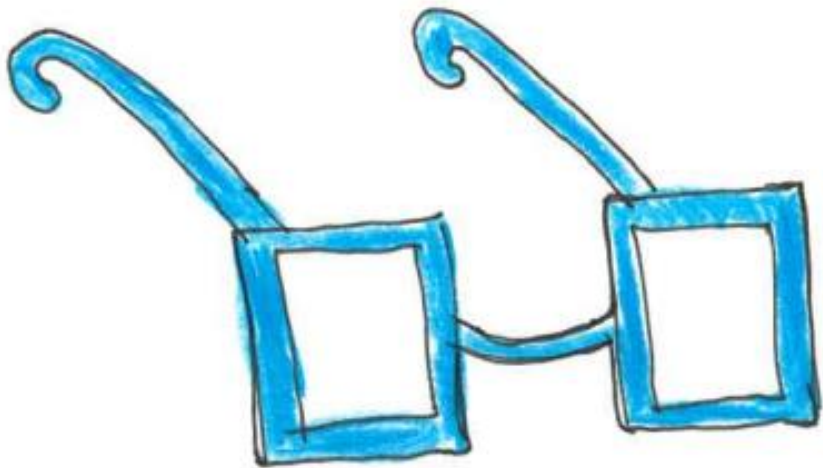


Mind the gaps



Hvordan jobbe med mulige forventningsgap?

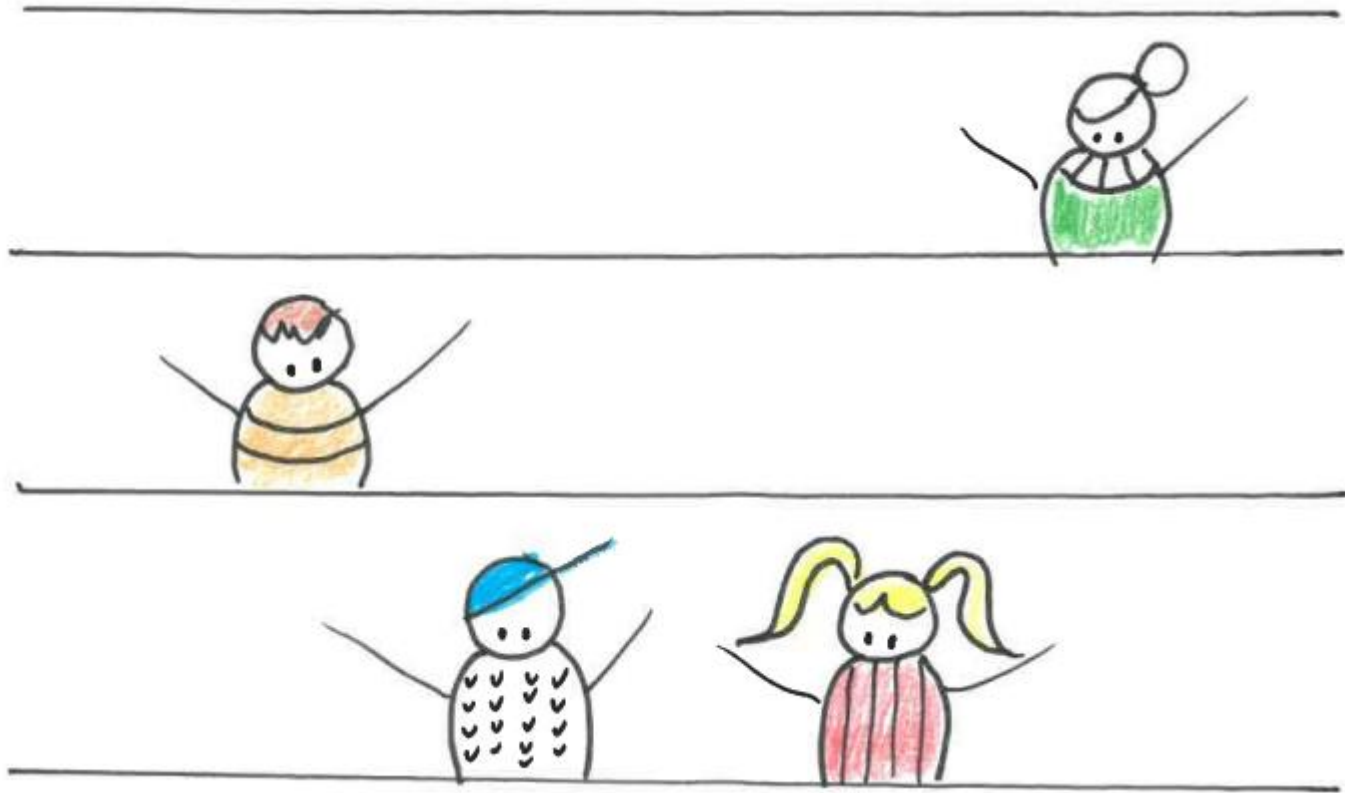
Behov for å se ting på nye måter!



Medarbejderdrevet innovasjon



Hvordan lese mellom linjene ?



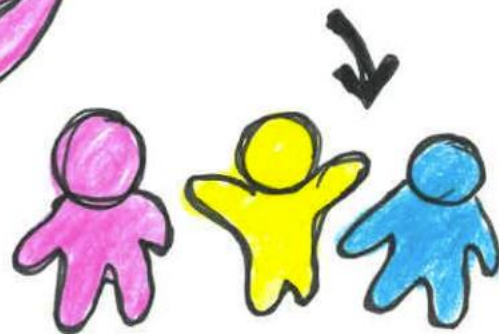
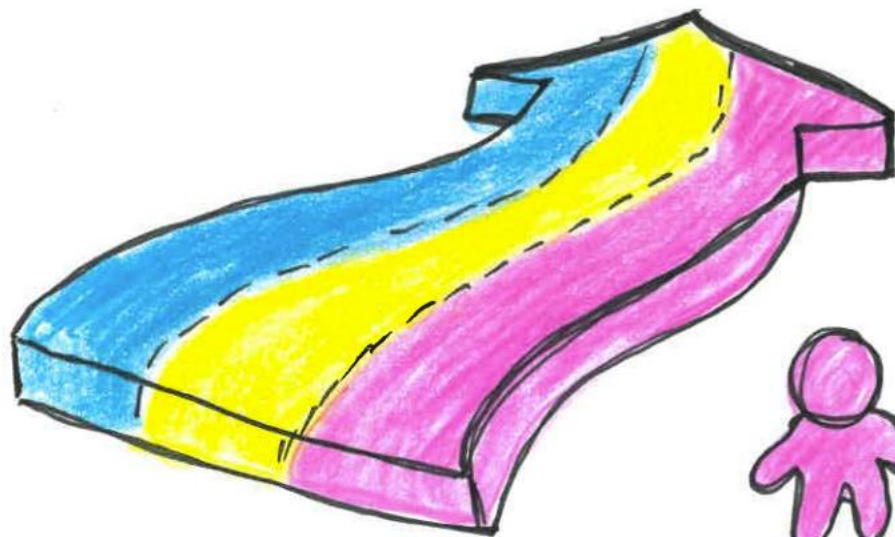
Hva er
Behovet
?

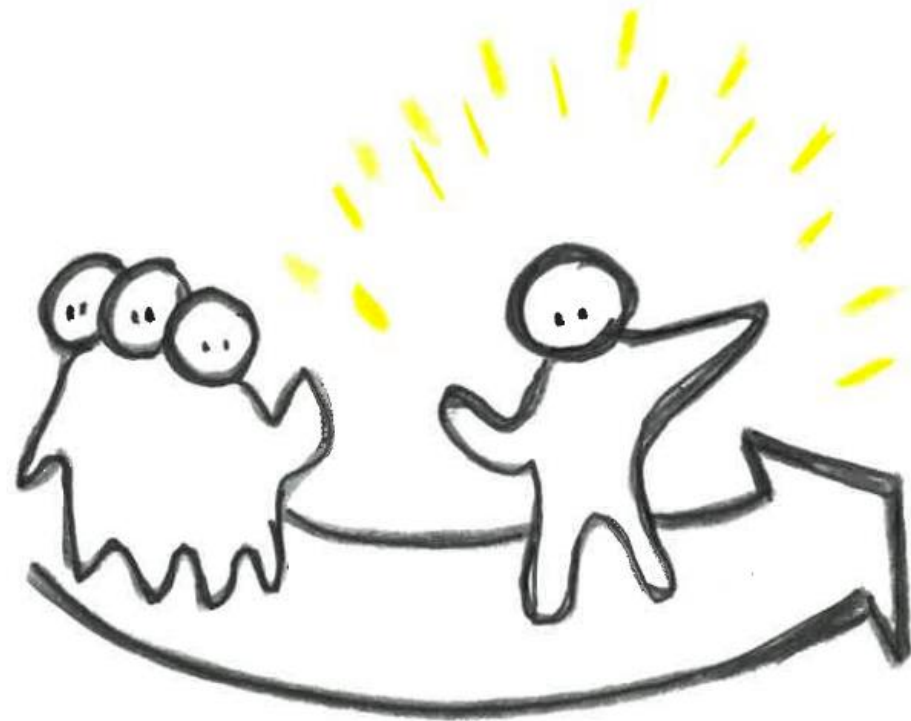
Hva kan
være
løsningen?

Å jobbe mot samme mål



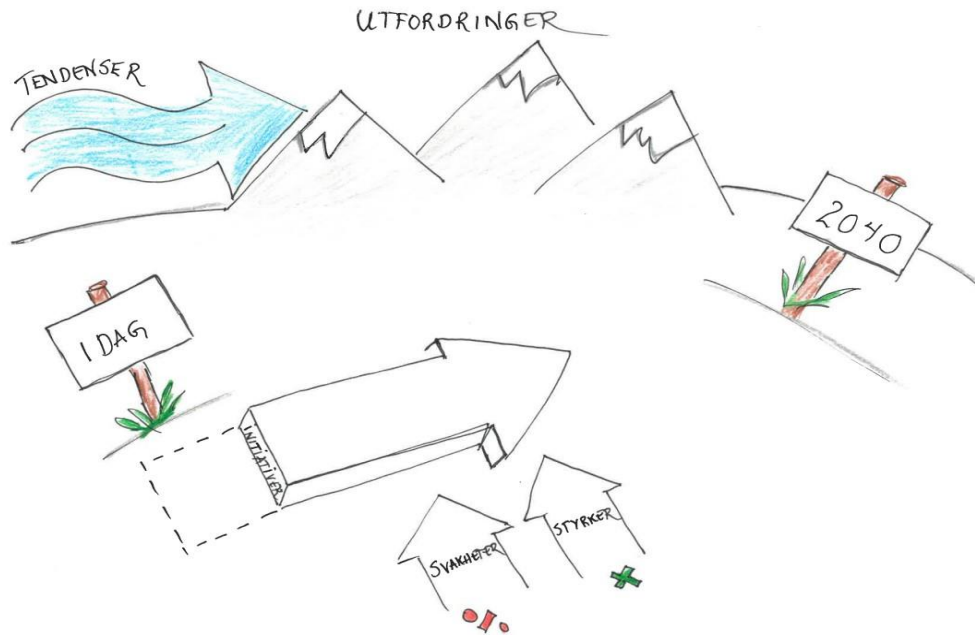
SAM- skaping
SAM-arbeid
SAM- handling





LEDELSE

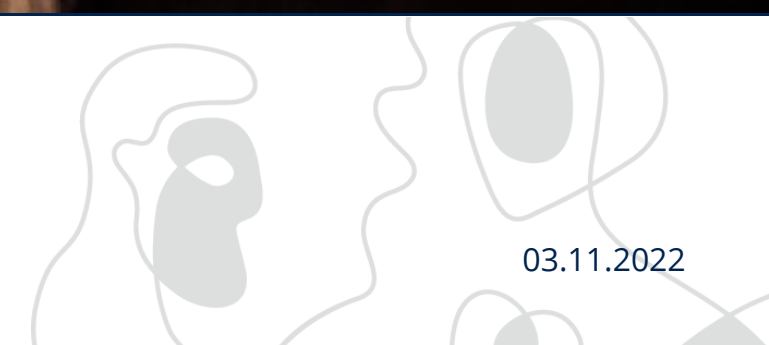
Utvikle, beholde og rekruttere kompetanse - et program for utvikling av framtidsrettet arbeidsgiverpolitikk



PAUSE



Statsforvalteren i Innlandet



03.11.2022

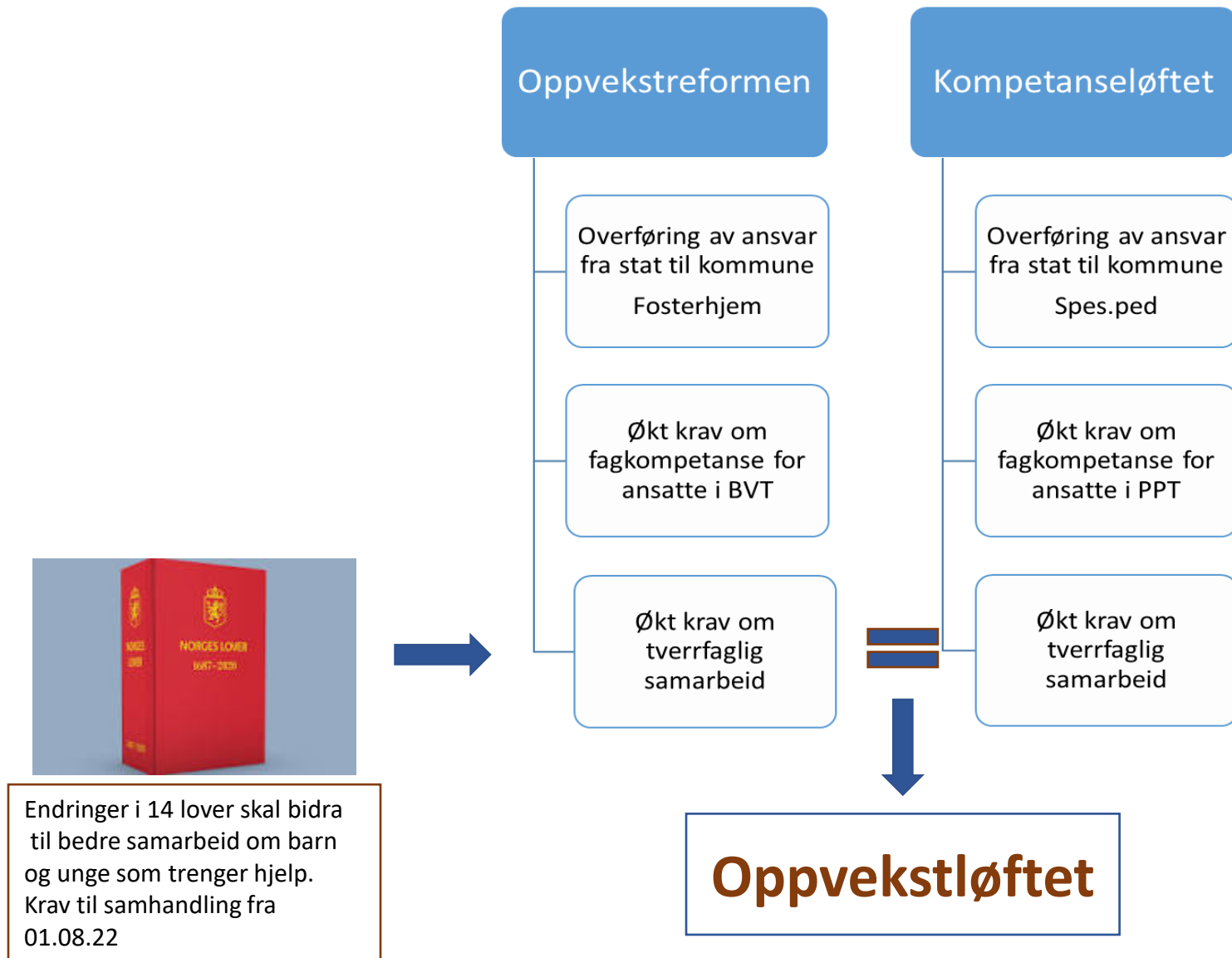


VALDRES



- 6 kommuner
- Ca. 4500 barn og unge 0 – 24 (SSB 2020)
- 6 kommunedirektører
- 10 kommunalsjefer
- Ca. 800 kommunalt ansatte «i laget rundt»

Nasjonale føringer



Endringer i 14 lover skal bidra til bedre samarbeid om barn og unge som trenger hjelp. Krav til samhandling fra 01.08.22



Skjønnsmidler fra Statsforvalter

Koordinator 60 % i perioden 01.08.22 – 31.07.23

10 kommunalsjefer helse og omsorg/oppvekst og kultur/helse og oppvekst = styringsgruppe

Partnerskap med HINN v/ REkomp, DEkomp og Kompetanseløftet



OPPVEKSTLØFTET I VALDRES



HOVEDMÅL :

Valdreskommunene skal styrke sin samhandling og forebyggende innsats for at flere barn og unge i Valdres skal få riktig og koordinert hjelp til rett tid.

Delmål:

Utarbeide en regional samhandlingsmodell og plan for forebyggende arbeid som sikrer barn og unge riktig og koordinert hjelp til rett tid.

Styrke samhandlingskompetansen i alle ledd.

Endring av praksis skjer nærmest mulig barn/unge og deres familier.



Identifisere faktorer som hindrer og fremmer

evne og mulighet til å bevege seg fra bekymring til handling i laget rundt barn og unge i strukturer, overganger og på individnivå.

« **Å gå i lære hos** » = kartlegging gjennom dialog med

- ✓ alle regionale nettverk og ledere av interkommunale tjenester
- ✓ enkelte kommunale tverrfaglige team, virksomhetsledere, barn, unge, foreldre/foresatte.
- ✓ BUP, familievernkontor, politikontakter m.fl.

for å få

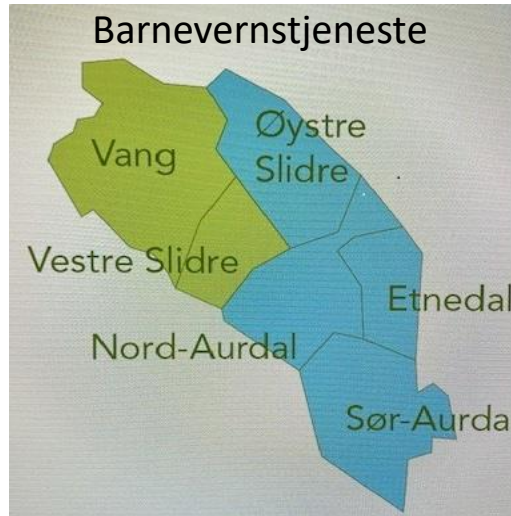
- ✓ oversikt over eksisterende ressurser, rutiner, roller og ansvar
- ✓ innsikt i ansattes opplevelse av tverrfaglighet og tidlig innsats

«Vi må vite hva som er behovet før vi kan vite hva som er riktig løsning».



STRUKTUR : Interkommunalt vertskommunesamarbeid

Styringsprinsipp : vertskommunesamarbeid etter kommuneloven § 20 - 2 – myndigheten flyttes over kommunegrensar. Den enkelte kommune har fortsatt ansvar.



Tjenestekjøp mellom Valdreskommunene



Identifisere faktorer som hindrer og fremmer

evne og mulighet til å bevege seg fra bekymring til handling i laget rundt barn og unge i **strukturer.**

Styringslinjer vertskommunesamarbeid

- 4 kommunalsjefer, med 3 ulike ansvarsområder, har ansvar for 6 vertskommunesamarbeid.
- 3 kommunalsjefer, med 2 ulike ansvarsområder, har direkte lederansvar for 3 interkommunale tjenester.
- 2 virksomhetsledere, med 2 ulike ansvarsområder, har direkte lederansvar for 3 interkommunale tjenester.
- Ledende helsesykepleier i vertskommune for tjenestekjøp mellom kommuner, har direkte lederansvar for helsesykepleier ved Valdres vgs.



STRUKTUR: Regionale nettverk



Høgskolen
i Innlandet



- ✓ Kommunedirektører
- ✓ Kommunalsjefer helse -og omsorg/helse og oppvekst
- ✓ Kommunalsjefer oppvekst -og kultur /helse og oppvekst, inkl.rektor Valdres vgs
- ✓ Helsesykepleiere inkl. Valdres vgs (+ eget nettverk for Vang + ØSK + VSK)
- ✓ Kommunepsykologer
- ✓ Ledere for psykisk helsetjeneste
- ✓ Barnehagestyrere, inkl. leder PPT
- ✓ Veiledernettsverk barnehagelærere
- ✓ Grunnskolerektorer, inkl. rektor Valdres vgs og leder PPT
- ✓ Rådgivere grunnskole og videregående, inkl. koordinator Karriere Innlandet
- ✓ Kulturledere, inkl. Valdres natur og kulturpark og Valdresmusea
- ✓ Ledere av frivilligsentraler (kommunale og ideelle org,)
- ✓ Kulturskolerektorer



STRUKTUR: Kommunale tverrfaglige samarbeidsarenaer

Spe – og småbarnsteam

Foreldreskole
IKO/spes. ped
team
Helsestasj.
og psyk.helse

Skolehelseteam
Barnehageteam



Utdrag fra Etnedal kommunes plan for forebyggende arbeid:

Tidlig inn team (samarbeid med Valdres interkommunale jordmortjeneste i forhold til sårbare gravide)

Tverrfaglig team barn og unge (Kommunalt møte mellom tjenesteutøvere og aktører i kommunen som jobber for og med barn og unge, 4g/år)

Ressursteam – skole (inspektør, faglærer i tidlig innsats og miljøterapeut. PPT deltar etter behov)

Psykisk helseteam – skole (miljøterapeut, kommunepsykolog og rep. fra psykisk helse har ukentlige møter for å samordne arbeid rundt elever som følges opp av disse tjenestene)

Refleksjonsgrupper bhg (helsesjukepleier, psykolog og PPT inkluderes etter behov, hver 3. uke).

Barselgrupper (helsestasjon og frivilligsentral 1g/mnd)

Helsesjukepleier er tilstede i barnehagen (En dag hver andre uke, kl.9-13.30)

Helsesjukepleierne er tilstede i skolen (3d/uke)

Psykolog besøker barnehagens avdelinger (1-2g/mnd)

Innsatsteam (alle kommuner)

Elevtjeneste (all ungdom 16 – 19 år, Valdres vgs)

Kommunekontakter PPT (16 bhg. og 13 skoler)

Politikontakter (2 personer dekker alle kommuner)



Identifisere faktorer som hindrer og fremmer

evne og mulighet til å bevege seg fra bekymring til handling i laget rundt barn og unge i **overganger og individnivå**

“ Det er et gap mellom pedagogisk verden og helseverden ”

“ Vi må bli et bedre stafettlag ”

“ Det oppleves som litt tilfeldig når det opprettes ansvarsgrupper ”

“ Foreldrene og det private nettverket er det viktigste laget ”





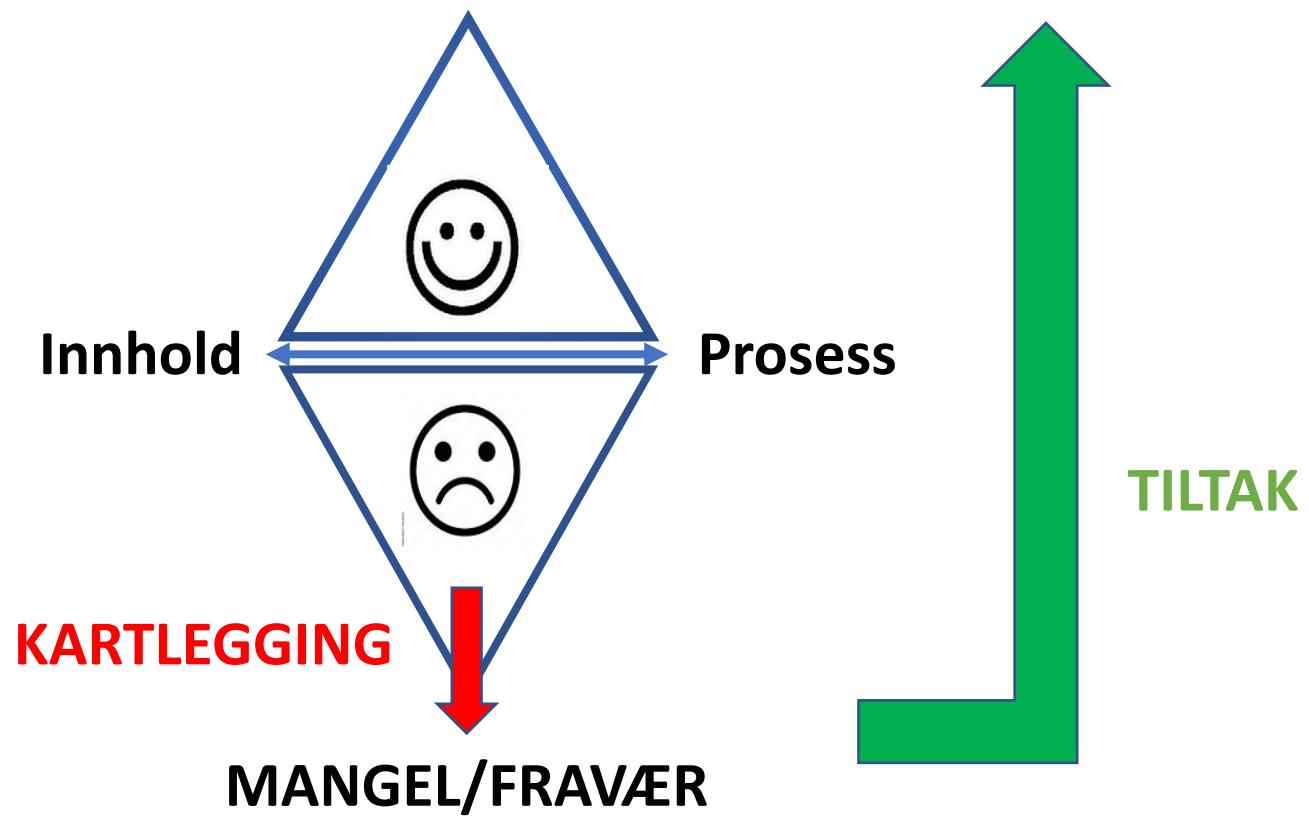
Styrke samhandlingskompetansen i alle ledd

=

Etablere profesjonelle læringsnettverk i samarbeid med HINN

- ✓ Nettverk for kommunalsjefer helse og omsorg/oppvekst og kultur/helse og oppvekst
- ✓ Nettverk for ledere av kommunale Innsatsteam og elevtjenesten v/ Valdres vgs
- ✓ Rektornettverk, inkl. rektor Valdres vgs og leder PPT
- ✓ Styrernetttverk, inkl. leder PPT
- ✓ Dialogseminar med skolenes ledergrupper, inkl. kommunekontakter PPT
- ✓ Dialogseminar med barnehagenes ledergrupper, inkl. kommunekontakter PPT
- ✓ Alle ansatte i PPT
- ✓ Tjenesteledere for barn og unge i Øystre Slidre kommune
- ✓ Innsatsteamene i Vang - og Vestre Slidre kommune
- ✓ Regional kompetansedag for alle "i laget rundt"

SAMFUNNSOPPDRA



KRITISK REALISME

Roy Bhaskar

- ONTOLOGI
- EPISTEMIOLOGI
- FRAVÆR (Absence)

EMERGENS

- Fra latin; emergere, «frambryte, duke opp».
- Begrep for prosesser der komplekse mønstre dannes ut fra et samspill mellom enkle strukturer og mekanismer.

Stillhet

BEVISSTHET

Opplevelse

FØLELSER

Glede

Fryd/engasjement

Takknemmelighet

Ro/Fred

Smerte

Sinne

Sorg

Redsel



HER

OG

NÅ



TANKER

Fortid

Minnebank

Erfaringer (Traumer)

Kunnskap

Fremtid

Mål

Plan

Bekymringer

Behov

Grenser

Valg

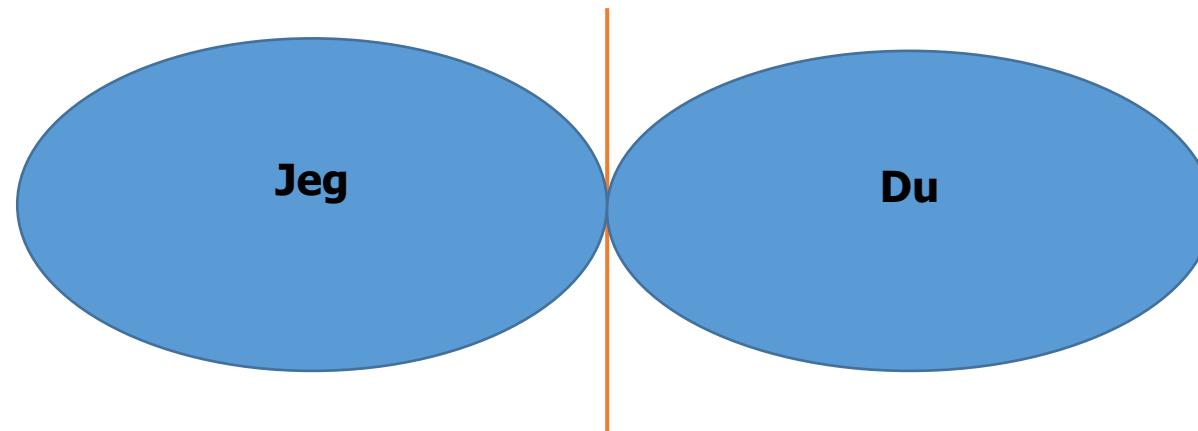
Handlinger

Grunnposisjon

Ground state

- Inkludering
- Motivasjon
- Læring
- Livsmestring

Intensjon
Ansvar
Dialog



Aktiv lytting

- Personlig autentisk åpning
 - Å gjøre seg kontaktfull
 - Å bringe seg selv tilstede
- Å lytte aktivt
 - Hva opplever du
 - Hvordan har du det med det
 - Hva tenker du om det
 - Hva tenker du om mulige tiltak og løsninger
- Å støtte historien
 - Nøkkelord
 - Speile
 - Bekrefte
 - Kommentere
 - Være personlig tilstede med egne tanker og følelser
 - Generalisere via egne opplevelser og erfaringer
 - Pauser er verdifulle

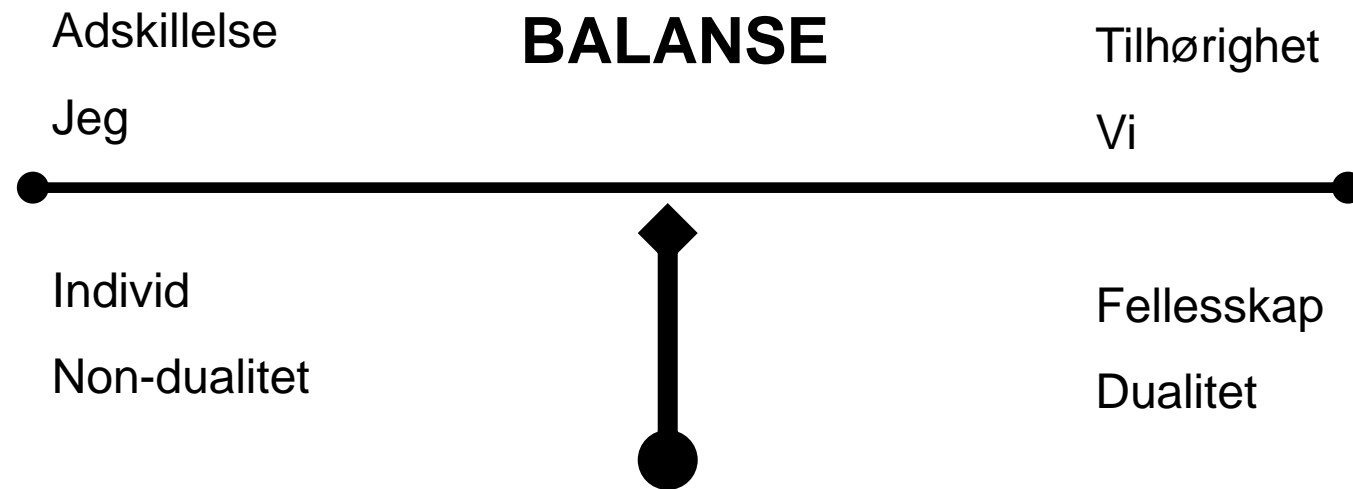
ANERKJENNELSE OG CO-PRESENS

Anerkjennelse kan åpne for aksept av det som er og «grunn under føttene» når jeg arbeider med min egen livsmestring

Co-presens kan åpne for muligheter til ny innsikt, ny forståelse, nye valgmuligheter og nytt handlingsrom

Samhandlingskompetanse

Eksistensiell grunnbalanse





Jane Camilla Bjerke Bergh, KS
Anne Lise S Feiring, BO/Statsforvalteren
Guri Rudi, Helse/Statsforvalteren
Elin Amrud, Helse, Helser/Statsforvalteren
Iren W Skurdal, Barn og familie/Statsforvalteren

TAKK FOR I DAG !