

GUDBRANDSDAL *Slakteri*



GUDBRANDSDAL SLAKTERI



Byggeprosjekt

Her er det planlagte bygget for Gudbrandsdal Slakteri på Sandbumoen i Sel Kommune

Topp moderne, lagt til rette for god dyrevelferd, moderne slakte- og skjærelinjer og foredling av lokalt kjøtt.

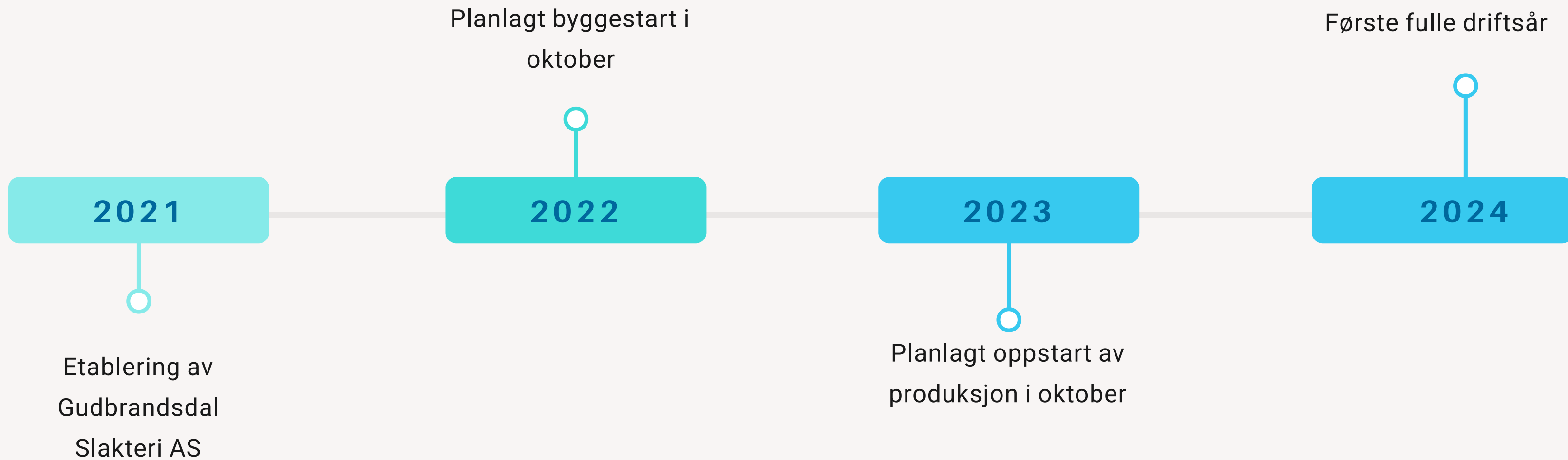
ÅRSPRODUKSJON VED FULL DRIFT

- Slakting
 - 16.000 storfe 4.640 tonn
 - 50.000 småfe 1.050 tonn
- Skjæring
 - 20.000 storfe 5.800 tonn
 - 50.000 småfe 1.050 tonn
- Foredling
 - 250 tonn rå hamburger
 - 250 tonn kjøttdeig
 - På foredling må vi ta høyde for en økning

STATUS PÅ GUDBRANDSDAL SLAKTERI AS

- Tegninger er ferdige
- Budsjett på bygget er ferdig
- Vi har valgt HR Prosjekt AS som hovedsamarbeidspartner på prosjektering
- Vi har valgt COWI v/Øivind Johansen som rådgivere på utslipp

TIDSLINJE



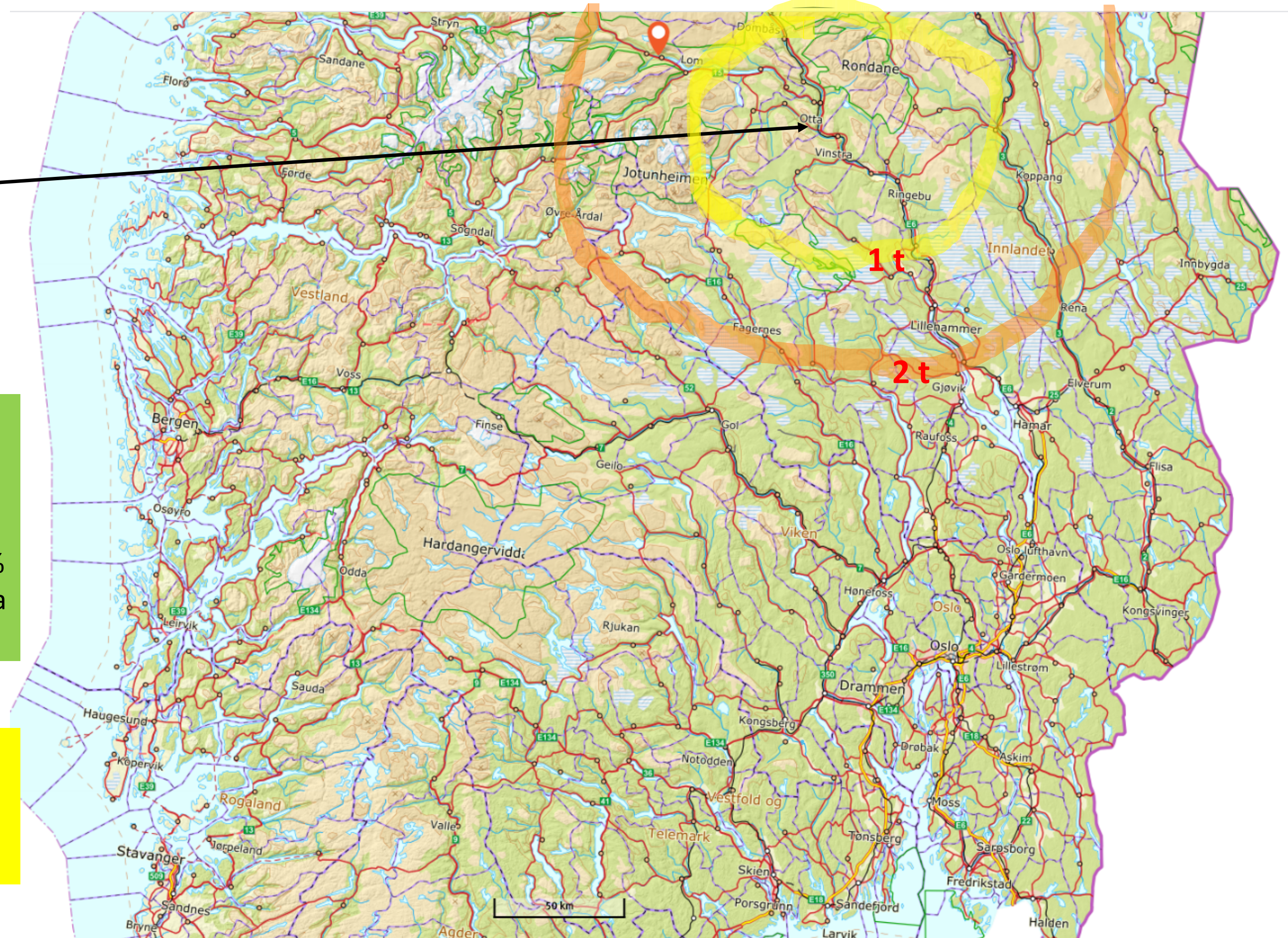
Otta ligger veldig sentralt til for et slakteri og skjæreavdeling

Mye storfe og småfe i regionen

16.000 storfe
50.000 lam og sau

Tilsvarende 60 % av markedet innenfor en times radius, og 30 % til 10% mellom en og to timer fra anlegget

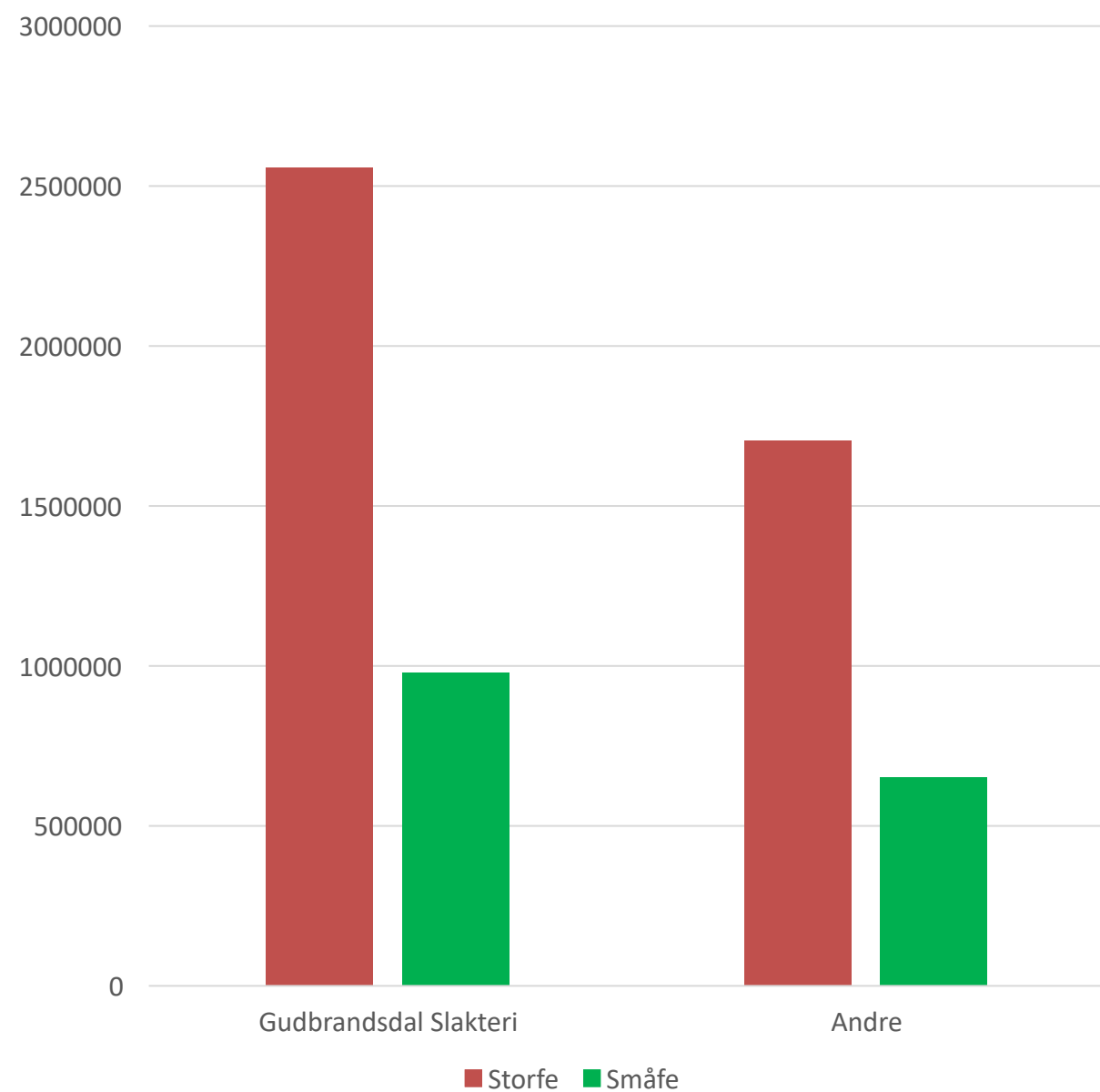
En markedsundersøkelse som er gjort av produsentgruppen viser et sterkt ønske om et lokalt slakteri.



Budsjett på slaktemengde

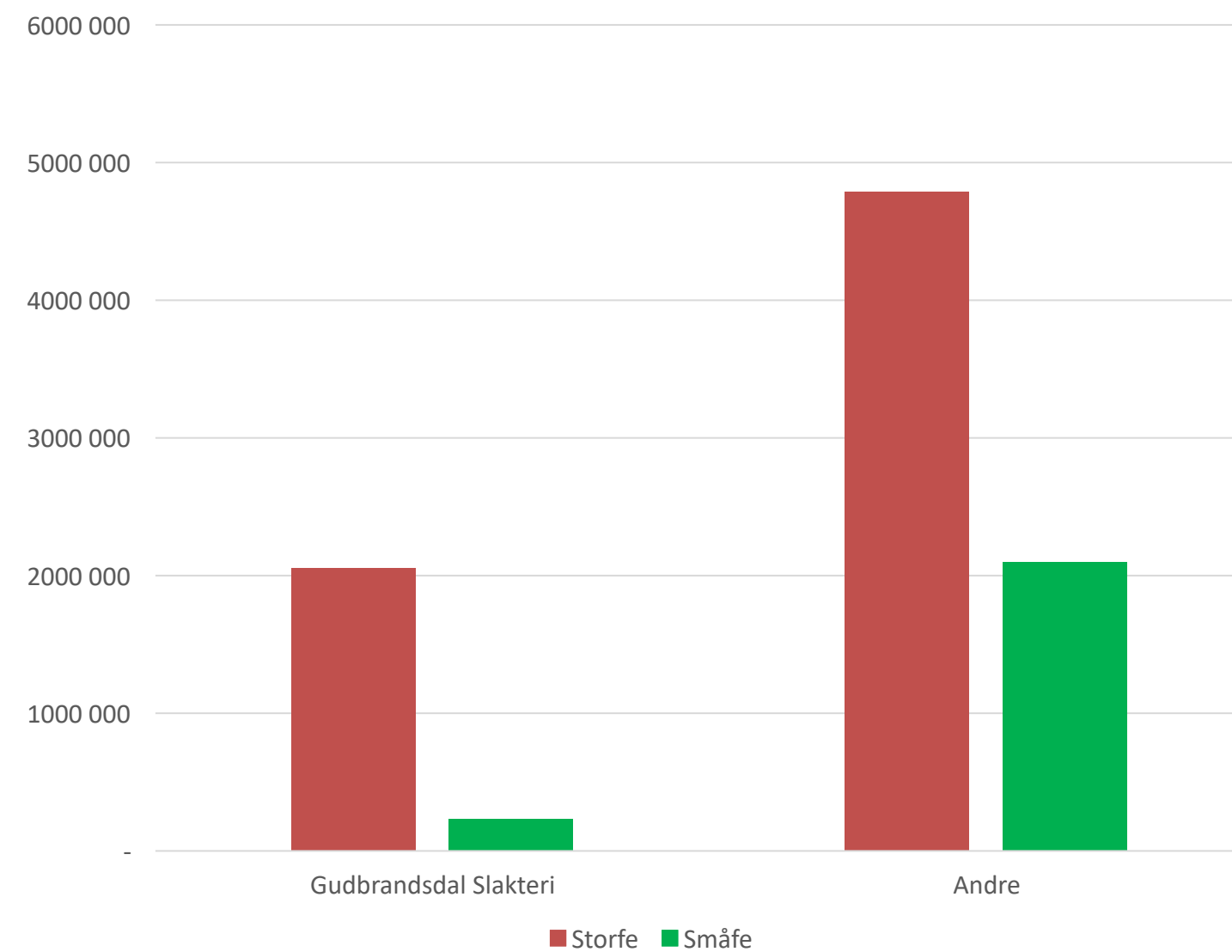
Innenfor en times radius

60 % markedsandel

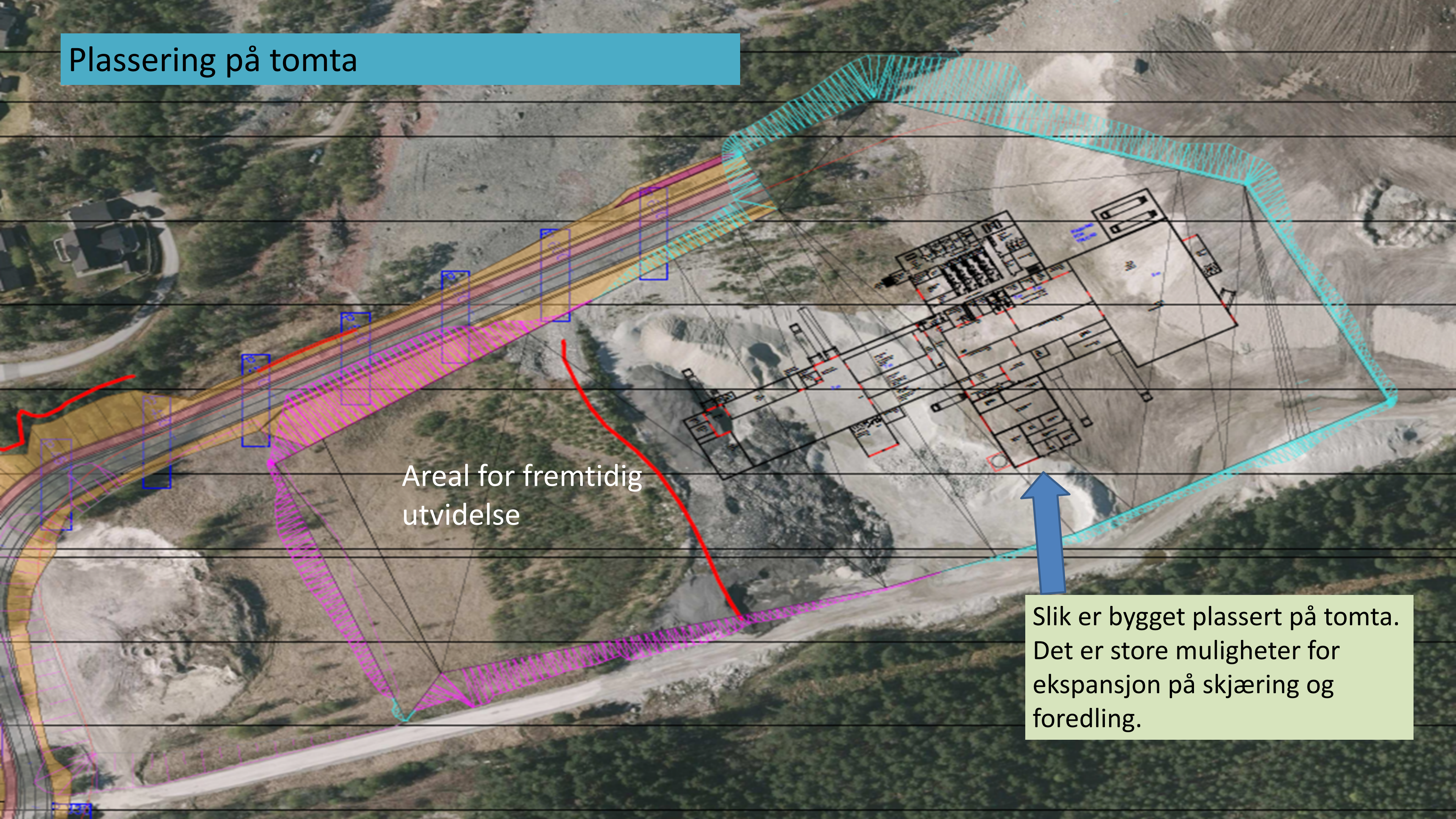


Fra 1 til 2 timers radius

30 % markedsandel storfe og
10 % markedsandel småfe



Plassering på tomte



Areal for fremtidig utvidelse

Slik er bygget plassert på tomte. Det er store muligheter for ekspansjon på skjæring og foredling.

Styre og ledelse



TERJE WESTER
DAGLIG LEDER



STÅLE GAUSEN
Direktør, Grilstad

GURO ESPELAND
Daglig leder, Jæder

TERJE
WESTER

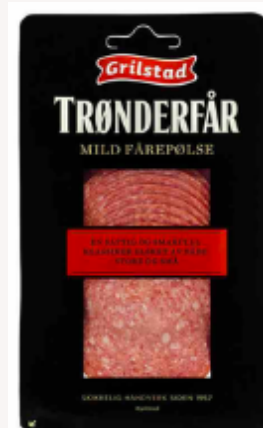
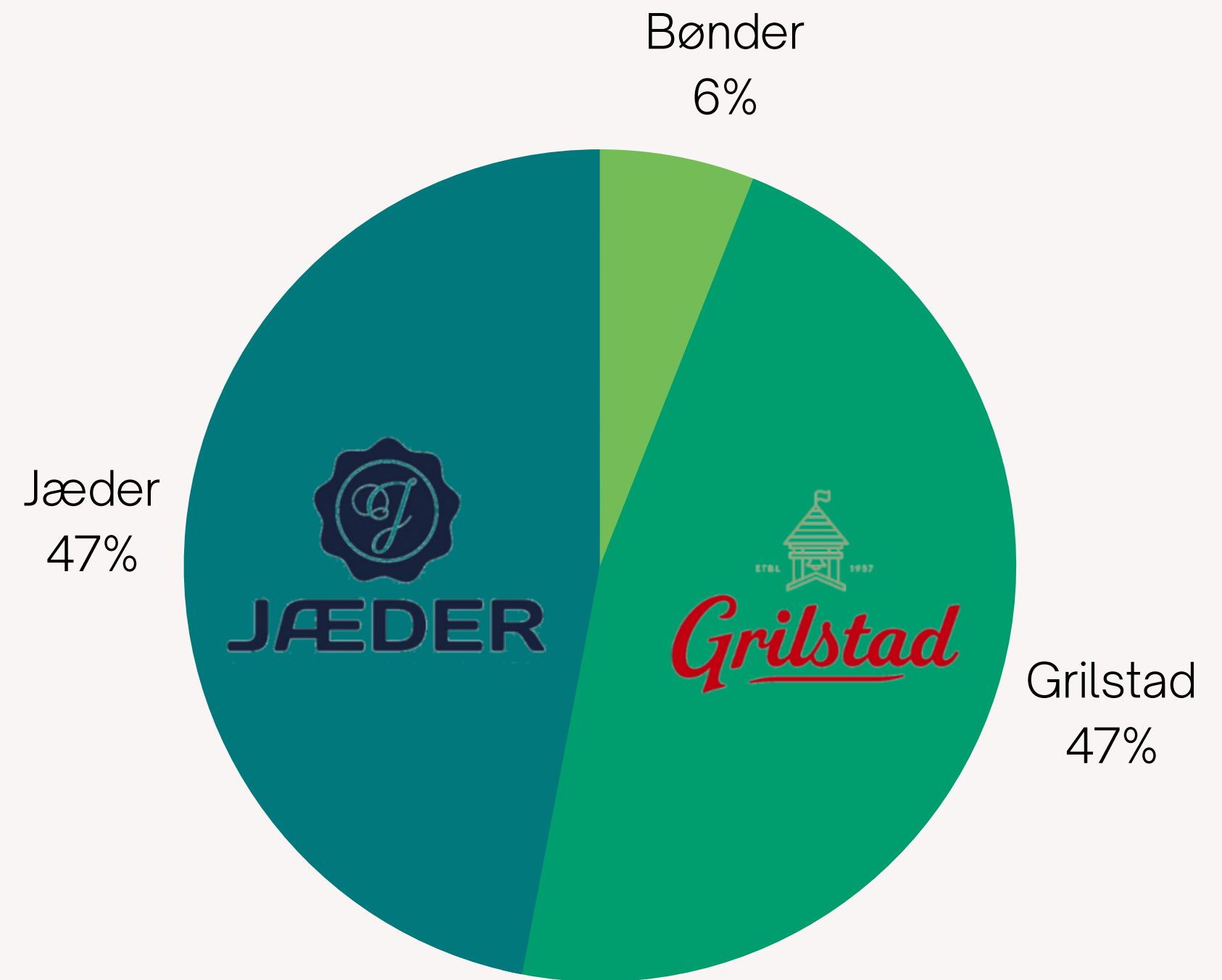
JØRGEN WIIG
Konsernsjef,
Grilstad

TERJE JONNY SVEEN
Styreleder og bonde

NORALF ESPELAND
Forretningsutvikler,
Jæder

Eiere

Med sterke partnere på laget og lokale bønder ser vi frem mot...





Grønne mål



Stor andel av bønder med mindre enn 2 timers avstand til slakteriet

Færre biler



Betydelig reduksjon i transport

Slakting og skjæring
av 50.000 småfe



Slakting og skjæring
av 16.000 storfe



Det er over 200 tonn rein/år fra Jotunheimen



Ca 25%

Av investeringen er knyttet
til foredling av lokale
produkter





GUDBRANDSDAL

Slakteri

Kontakt oss

Hjemmeside

www.gudbrandsdalslakteri.no

Facebook

www.facebook.com/GudbrandsdalSlakteri

Email

terje.wester@gudbrandsdalslakteri.no