

Filtarve & sølvarve

Cerastium tomentosum & *C. biebersteinii*

Nellikfamilien (Caryophyllaceae)

PH

HI

SE

Generell beskrivelse

Flerårige, mattedannende arter som sprer seg i og fra hager, ved klonal vekst, utkast og med frø. Spredning kan skje over store avstander ved forflytning av jordmasser og ved transport av frø som festes på dyr og menneske. Begge er innførte hageplanter. Artene er vanskelige å skille og er heller ikke alltid rene arter. De omtales som én i fremmedartslista 2018. I resten av rapporten og dette faktaarket henvises det bare til filtarve, men omtalen omhandler begge artene.

Utbredelse & invasjonspotensiale

Begrensa

Moderat

Stort

Opprinnelig fra Sør-Europa. Filtarve har vært brukt som prydplante siden 1800-tallet, og det ble rapportert at arten 1980. Funnfrekvensen i Norge har tredoblet fra 1961-1980 til 1981-2000 og det er anslått en dobling av frekvens de neste 50 årene. Arten har nådd sitt potensielle utbredelsesområde, men har stort potensial til fortetting, bla. ved å etablere seg videre nordover og oppover i deler av NB sone. I Innlandet er arten hovedsakelig registrert rundt Mjøsa, på Hadeland og spredt i dalstrøkene. Det er forbudt å innføre, omsette og sette ut filtarve. Det forbudt å innføre, omsette og sette ut filtarve.

Økologisk effekt

Liten

Middels

Stor

Arten kan danne store matter og fortrenger andre vekster. Den kan være spesielt dominerende på kalkberg i lavlandet (VO13) og åpen tørr kalkmark (VO3), særlig i BN sone, hvortil det er tilknyttet mange sjeldne og sårbare arter. I Innlandet gjelder denne problematikken spesielt rundt Mjøsa. Hybrider er sterkt underrapportert, med 18 lokaliteter så langt i Norge, inkludert i Innlandet. Arten har introgressiv hybridisering med den mulige hjemlige arten storarve (*Cerastium arvense*).

Naturtyper: T2, T32, T40 og T42.

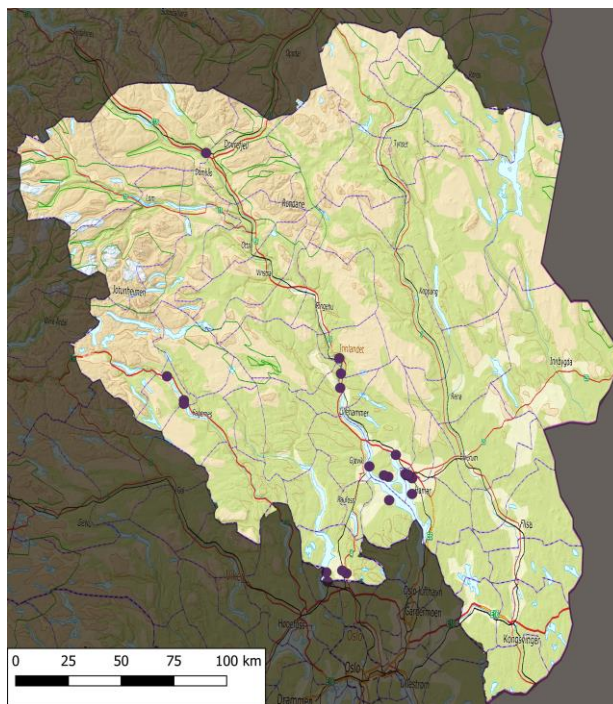
Rødlista naturtyper: Åpen grunnlendt kalkmark i boreonemoral sone (EN).

Rødlista arter: Ingen kjente.

Verneområder: Tønnerudtangen NM.



(Filtarve)
Cerastium cf. tomentosum



Mulighet for utryddelse			Forslag til målsetting			Forslag til tiltak			
Fylke	Lokalt	Ingen	Utrydde	Begrense	Forebygge	Overvåke	Informasjon	Kartlegge	Bekjempe
I	og med at arten fortsatt har mange kildepopulasjoner fra hager o.l., så er det kun mulig å utrydde arten lokalt.		Utrydde på lokaliteter i VO3 og VO13 hvor de truer rødlistede og sårbare arter og naturtyper, men også i verneområder og andre lokaliteter der den truer rødlistede arter og naturtyper, særlig i og ved viktige områder. Forebygge videre fortetting og reetablering med forebyggende tiltak rettet mot fra kildepopulasjoner i hager, parkanlegg, o.l.			Overvåke utviklingen i VO3 og VO13. Årlig varsling er antagelig tilstrekkelig, men kan evt. justeres om trusselbildet endrer seg eller er større en antatt. Informasjons arbeid rettet mot hagebrukere, parkanlegg, o.l. rundt Mjøsa og andre steder hvor VO13 er aktuell for å forebygge videre fortetting i disse områdene. Bekjempe: Arten tilhører bekjempelsesgruppe 3. Arten kan være krevende å utrydde og krever oppfølging og evt. restaurering etter bekjempelse. Anbefalte tiltak er lusing på små lokaliteter (tidlig i sesongen), evt. i kombinasjon med tildekking eller vandampbehandling på store lokaliteter. Tiltak bør gjennomføres flere ganger ilt. en sesong og over flere sesonger. Sprøyting kan også være effektivt, men er ofte ikke aktuelt av hensyn til omkringliggende natur. Lusing er antagelig det sikreste og krever ikke nødvendigvis like lang oppfølging, men er svært tidkrevende i gjennomførelsen. Se Błaalid et. al. (2017) for mer informasjon.			