

# Hagelupin

## *Lupinus polyphyllus*

Erteblomstfamilien (Fabaceae)

PH

HI

SE

### Generell beskrivelse

Hagelupin er en flerårig meterhøy urt med lange fargerike blomsterstander. Arten spres med frø og har stor frøsetting. Den kan også spres vegetativt ved fragmentering av jordstengelen. Som andre arter i erteblomstfamilien har den nitrogenfikserende bakterier i knoller på røttene. Arten er innført som prydblant og har blitt plantet ut i stort omfang langs veger og jernbaner. Den forviller seg til en rekke naturtyper preget av forstyrrelser og menneskelig påvirkning.

### Utbredelse & invasjonspotensiale

Begrensa Moderat **Stort**

Arten er opprinnelig fra vestlige Nord-Amerika, og ble registrert forvillet i Norge i 1913 (He). Arten er i dag svært vanlig, særlig langs vei og jernbane i alle landets fylker, også omtrent over alt i lavlandet i Innlandet (opp til MB-, sjelden NB-sone). Arten har antagelig i stor grad fylt sitt potensielle utbredelsesområde, men potensiale for fortetting er fortsatt stor, også i Innlandet. Arten spres med frø fra forvillede og utplantede populasjoner, samt med hageutkast og forflytting av jordmasser. Frøbanken er svært langlevd. Frøene kan trolig overleve i mer enn 50 år i jorda. Det er forbudt å innføre, omsette og sette ut hagelupin.

### Økologisk effekt

Liten Middels **Stor**

Hagelupin danner tette bestander og fortrenger stedeegne arter. I tillegg gjør arten jorda mer nitrogenrik, dette gjør at hurtigvoksende nitrogenelskende arter favoriseres, som er spesielt ugunstig i semi-naturlige eng og andre typer mer konkurransesvake arter. Arten er mest utbredt langs vei og på skrotemark der den fortrenger engarter (kan inngå i VO3), men kan etablere seg og utgjøre en vesentlig trussel i semi-naturlige enger (VO4) og særlig i flommarksmiljøer (VO1).

**Naturtyper:** T18, T32 & SEM.

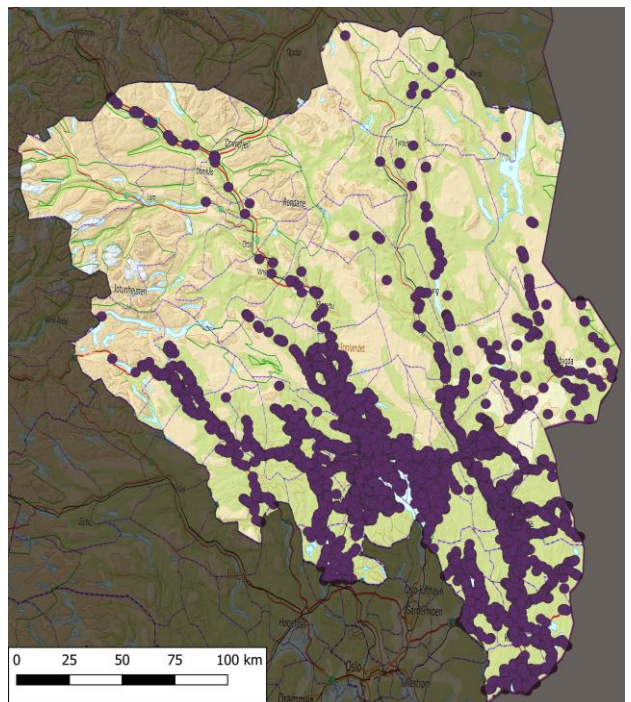
**Rødlista naturtyper:** Åpen flomfastmark (NT) & Semi-naturlig eng (VU).

**Rødlista arter:** Elvesandjeger *Cicindela maritima* (EN) & klåved *Myricaria germanica* (NT).

**Verneområder:** Jarevatnet NR, Lågendeltaet NR, Odnesberga NR & Åkersvika NR.



Hagelupin  
*Lupinus polyphyllus*  
© Eli Fremstad (CC BY 4.0), redigert



Mulighet for utryddelse			Forslag til målsetting			Forslag til tiltak			
Fylke	Lokalt	Ingen	Utrydde	Begrense	Forebygge	Overvåke	Informasjon	Kartlegge	Bekjempe
			<p><b>Utrydde</b> i verneområder og ved lokaliteter der den truer rødlistede arter og naturtyper, særlig i og ved viktige områder. Særlig viktig er lokaliteter med elvesandjeger og klåved. Tiltak må koordineres på regional skala da arten spres svært effektivt langs vassdrag.</p> <p><b>Begrense</b> videre spredning i høyereliggende områder (bla. VO10), også over skoggrensa, inntil artens invasjonspotensiale der er avklart. Samt begrense videre spredning langs viktige vassdrag (VO1).</p>	<p><b>Overvåke</b> ekspansjonshastighet i høyereliggende områder. Årlig varsling er antagelig tilstrekkelig. Kartlegging kan vurderes om det er grunn til å tro at arten er underrapportert i disse områdene.</p> <p><b>Bekjempe:</b> Arten tilhører bekjempelsesgruppe 2, men har likhetstrekk med gruppe 3 grunnet langlevd frøbank. Bekjempelsesmetoder er oppgraving, slått og/eller sprøyting, gjerne i kombinasjon med tildekking og vanddampbehandling (mulig redusere levetiden på frøbanken). Tiltak bør gjennomføres før blomstring og flere ganger i løpet av de første sesongene. Fjerning av spiredyktig plantemateriale er viktig for å hindre reetablering. I mange tilfeller vil det anbefales å fjerne alt plantematerialet for å hindre lokal gjødsling. Oppfølging avhenger av frøbanken og kan potensielt være mange år. Se for øvrig Fløistad (2010a), Blaallid et. al. (2017), og Hoch &amp; Nordeng (2020).</p>					