

Bulkemispel¹, sprikemispel², blankmispel³ & dielsmispel⁴

Cotoneaster bullatus, *C. divaricatus*, *C. lucidus*
& *C. dielsianus*

Rosefamilien (Rosaceae)

PH

HI

SE

Generell beskrivelse

Langlevde og svært hardføre busker av størrelse 2-5¹ m. Frostgrenser oppgitt til -21^{1,4}, -18² og -25³ °C. Alle setter frø uten befruktning og produserer store mengder saftige bærepler som spres med fugl. En busk kan raskt etablere en hel bestand. Artene er introdusert som prydpanter i hager og grøntanlegg, og forviller seg til de fleste typer skog, grunnlendt mark, semi-naturlig eng³ og skrotemark.

Utbredelse & invasjonspotensiale

Begrensa

Moderat

Stort

Opprinnelig fra Asia, med første etablerte bestander i Norge i 1938 (Os)¹, 1972 (MR)², 1925 (Os)³ og 1966 (Vf)⁴. Artene er relativt vanlige i alle kystfylker opp til ST¹, NT² og Fi³, og svært spredt til vanlig³ i innlandet. Alle har antagelig nådd sitt utbredelsespotensiale, med stort potensiale for fortetning. Blankmispel er etablert opp til NB sone og er spredt til vanlig nær bebygde strøk sør i fylket og et godt stykke opp i dalene. Den forventes å bli vanligere. De øvrige artene har foreløpig få registreringer i fylket, men med høy sannsynlighet for underrapportering og noe forventet spredning i sentrale lavereliggende områder. Alle artene har spredning over lange distanser på grunn av fuglespredning og spres fra forvillede og plantede bestander. Fra 2021 er det forbudt å innføre, omsette og sette ut dielsmispel og sprikemispel, mens blankmispel krever tillatelse. Bulkemispel var forbudt å innføre frem til 2015.

Økologisk effekt

Liten

Middels

Stor^{1,3}

Felles for artene er at de er relativt storvokste og raskt kan etablere tette bestander i naturtyper som har lite eller ingen busksjikt. Spesielt i skogsmark (VO2) og på grunnlendt mark (VO3) fortrenger de andre stedegne busker og skygger ut konkurransesvake arter i feltsjiktet. I tillegg er bulkemispel, og delvis sprikemispel, bærer av plantesykdommen pærebrann (*Erwinia amylovora*) som er en trussel mot hjemlige rosearter, bla. villeple (*Malus sylvestris*, VU).

Naturtyper: T2, T4, T32 & SEM.

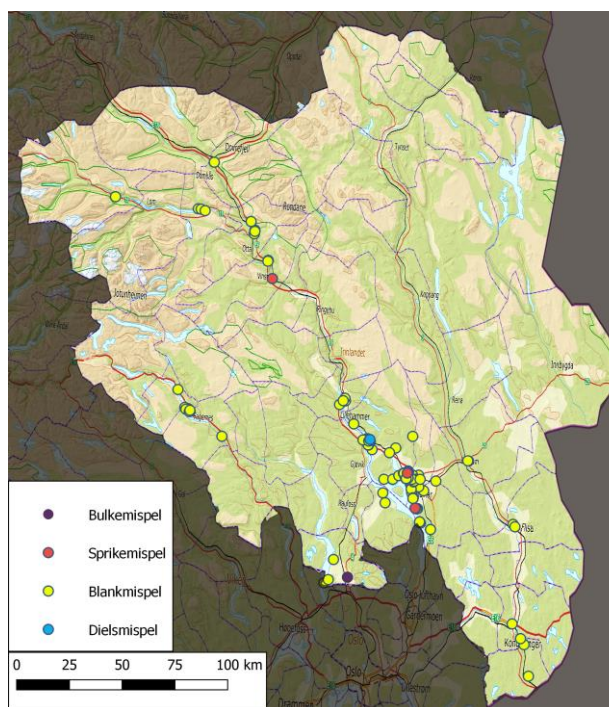
Rødlista naturtyper: Åpen grunnlendt kalkmark i borenemoral sone (EN), Åpen grunnlendt kalkmark i sørboreal sone (VU), Kalkgranskog (VU), Kalkedellauvskog (EN), Kalk- og lågurtfuruskog (VU) & Frisk rik edellauvskog (NT).

Rødlista arter: Villeple *Malus sylvestris* (VU)¹.

Verneområder: Domkirkeodden NM³, Eriksrud NR³, Furuberget NR³, Kjørketangen NM³, Moelv Brygge NM³, Vistehorten NR³ & Åkersvika NR³.



Bulkemispel
Cotoneaster bullatus



Mulighet for utryddelse			Forslag til målsetting			Forslag til tiltak			
Fylke	Lokalt ³	Ingen	Utrydde	Begrense	Forebygge ³	Overvåke	Informasjon	Kartlegge	Bekjempe
			Blankmispel: Utrydde i verneområder og ved lokaliteter der den truer rødlistede arter og naturtyper, særlig i og ved viktige områder.			Overvåke spredningen av blankmispel i avsidesliggende natur, spesielt VO8 og høyere liggende områder (inkl. VO10), samt VO7. Årlig varsling er antagelig tilstrekkelig. Om trusselbildet fra blankmispel er større enn antatt i VO7 anbefales kartlegging.	Informasjon: Oppfordring om å fjerne spesielt bulkemispel og sprikemispel fra hager og grøntanlegg må spres til hagebrukere og forvaltere av grøntanlegg i kalkområdene sør i fylket. Det må også jobbes opp mot nasjonale myndigheter for forbud også mot blankmispel.		Bekjempelse: Artene tilhører bekjempelsesgruppe 1. Anbefalt tiltak er oppgraving/luking (evt. med vinsj og stativ). Evt. etter beskjæring for å begrense spredning. Beskjæring alene i kombinasjon med sprøyting (om det ikke er til fare for omkringliggende natur) eller påføring av plantevernmidler på stubber kan også testes. Rotfragmenter er oftest ikke spiringsdyktige, men kan forekomme. Tiltak må følges opp i minst fem år om det er grunn til å mistenke at det er frø i jorda. Se Blaallid et. al. (2017 for mer informasjon).
		De øvrige: antagelig i betydelig grad klimatisk begrenset i Innlandet og bør på sikt være mulig å utrydde i fylket om bekjempelsestiltak iverksettes på forvilla og utplanta populasjoner.	De øvrige: Total utryddelse i fylket eller i et minste i og rundt viktige lokaliteter i VO3 og VO4 (forvillede og utplantede populasjoner).		Forebygge: Jobbe for totalforbud mot omsetning og utplantning av blankmispel.				