

Beitesesongen 2020

Rutiner for slipp, tilsyn, sanking.

Beredskap og rutiner ved akutte skader/hendelser.

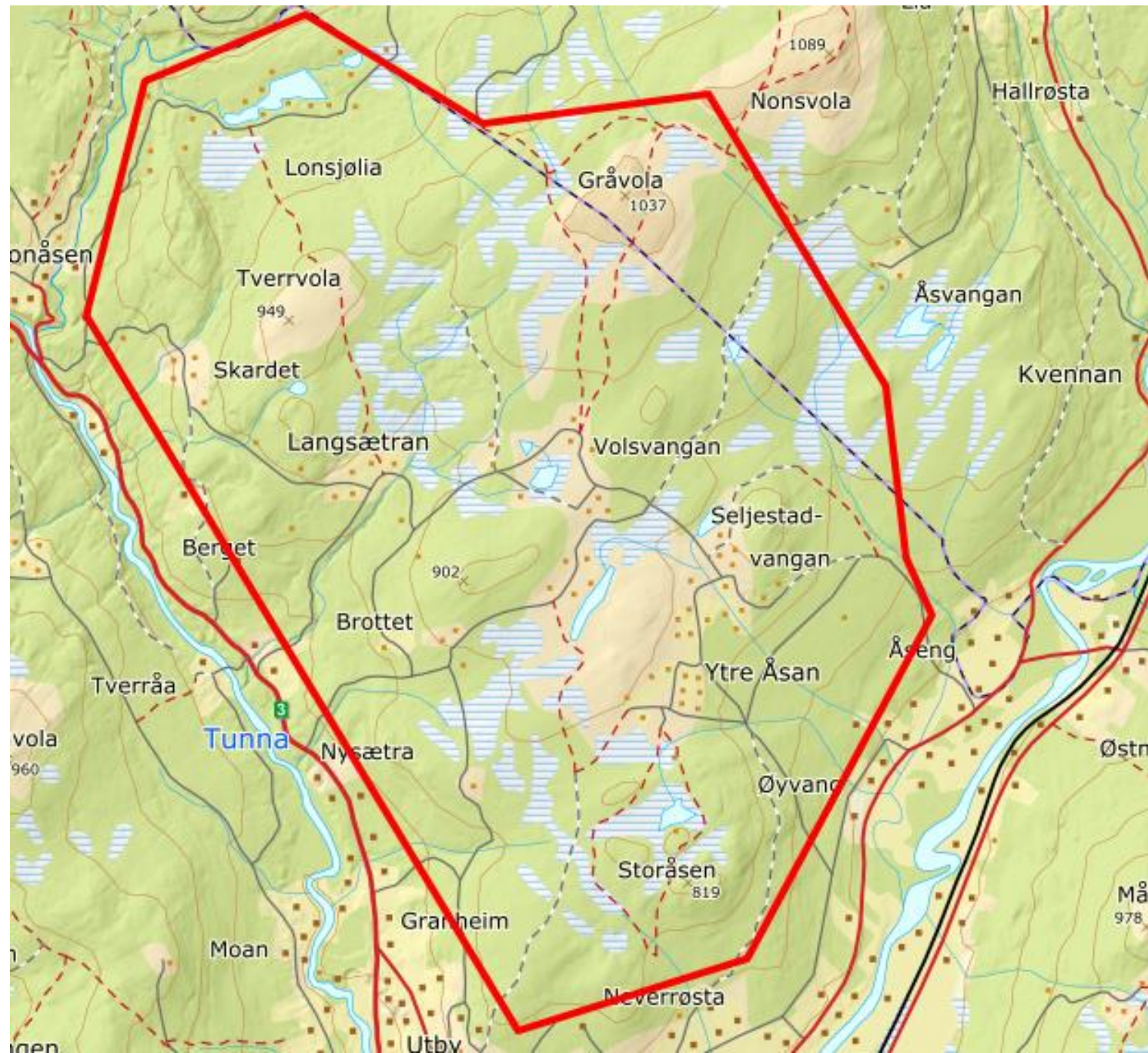
Beitelag:

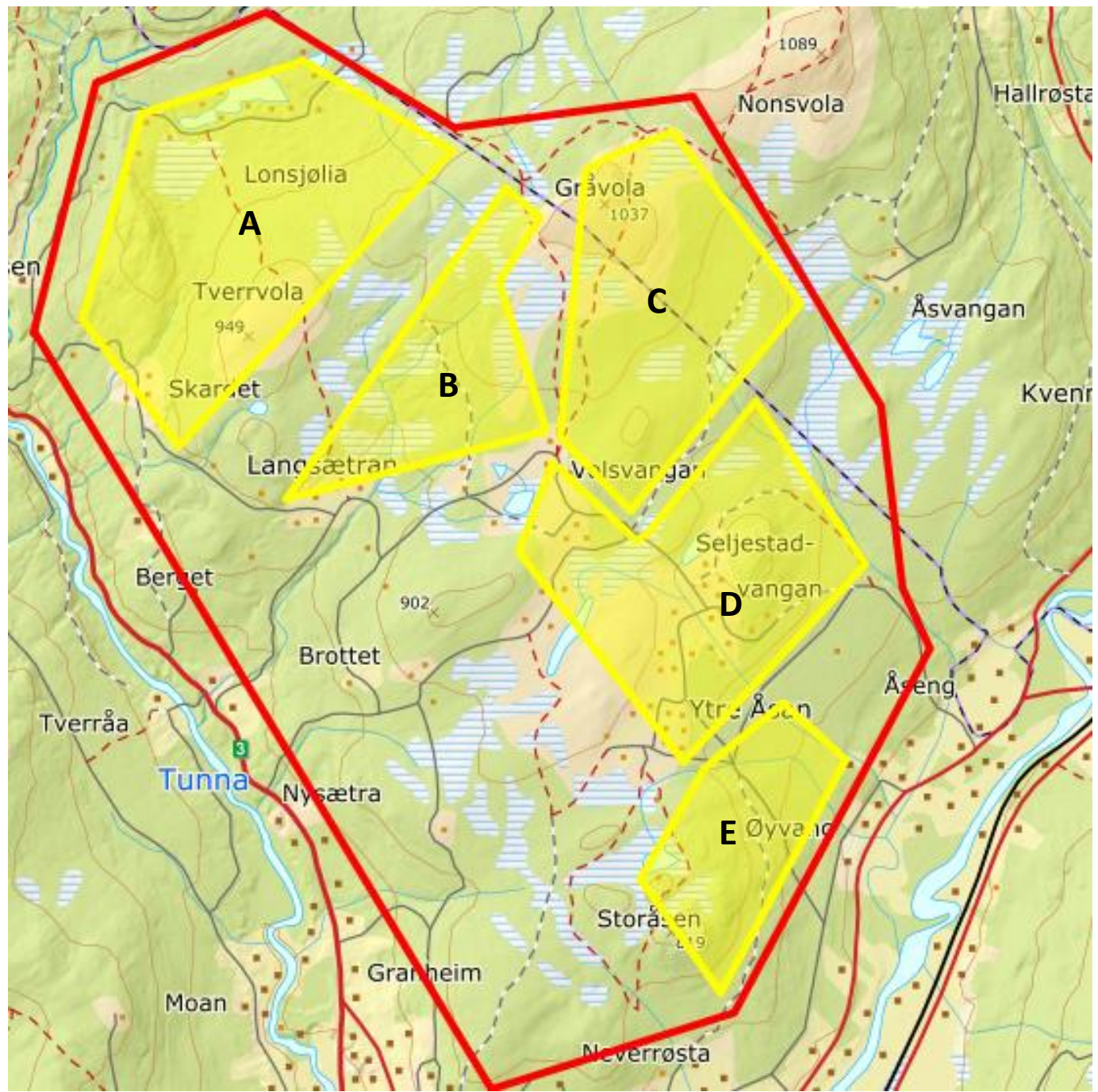
Leder:

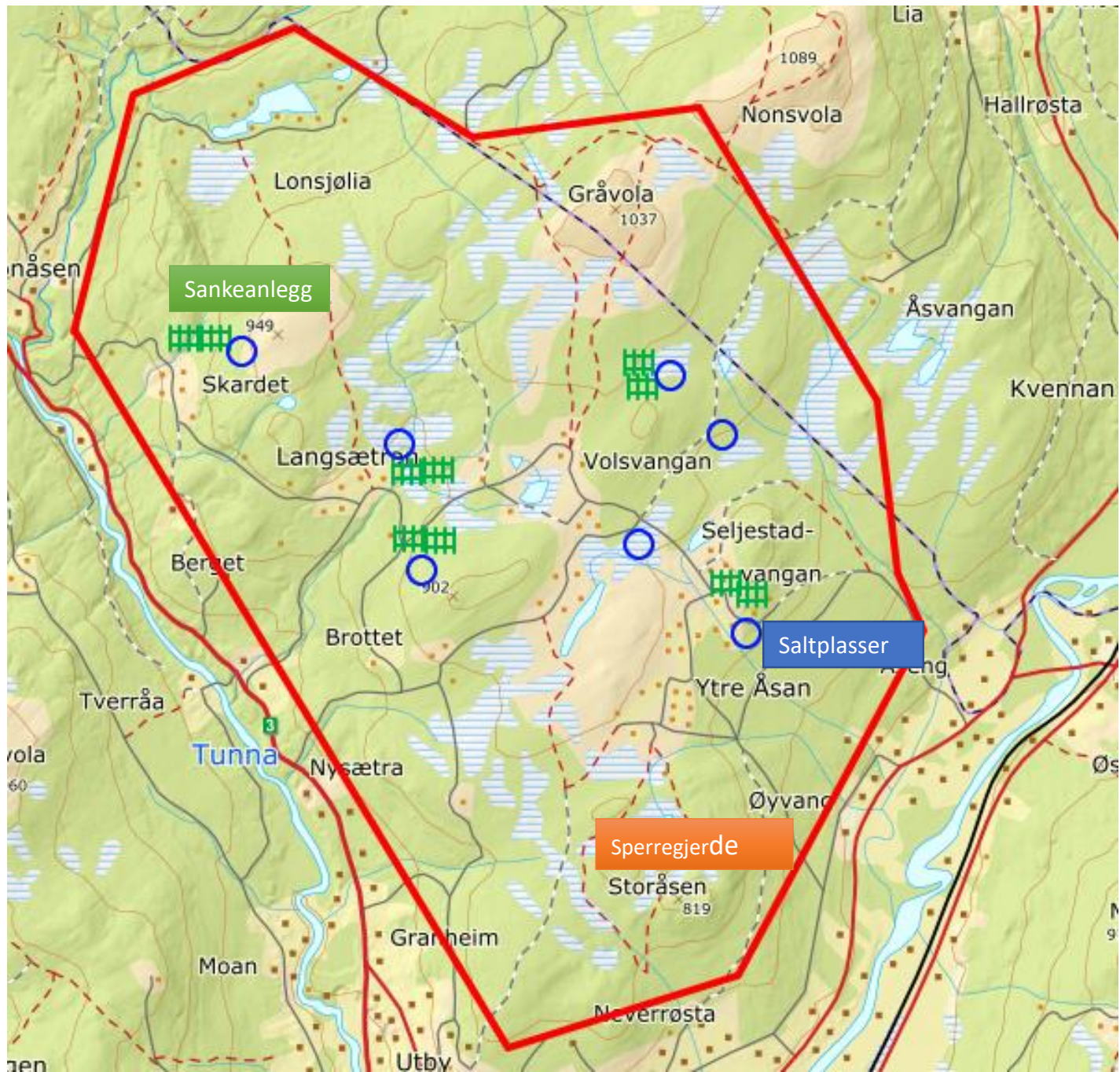
Mobil:

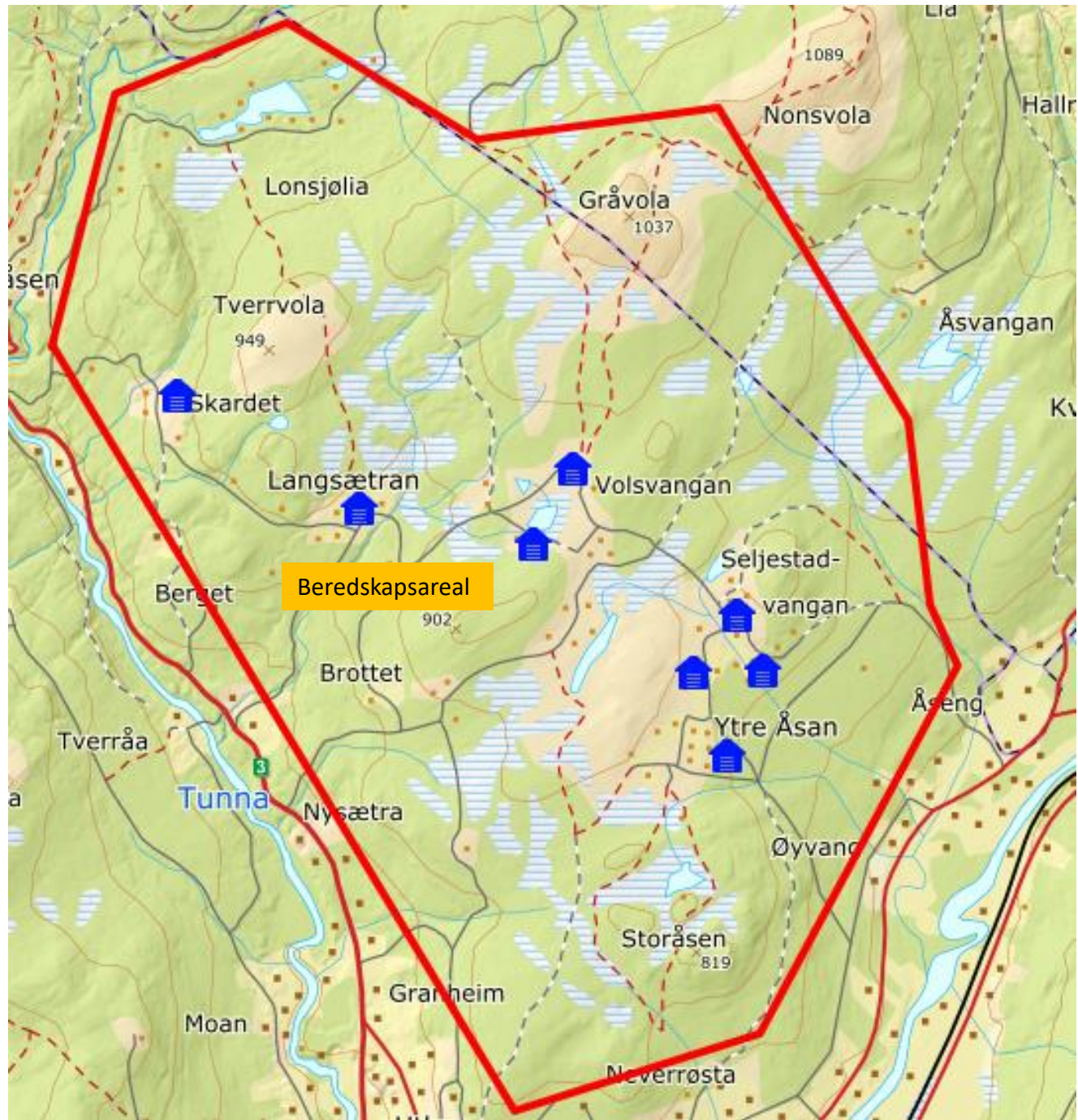
E-post:

Kommune:









Beitedyr og -område

Område	Voksen sau	Lam	Storfe		
Område A Skardet-Lonsjølia					
Område B Langsætra-Åsvangan					
Område C Nedbyvola-Gråvola					
Område D Ytre Åsan-Volsvangan					
Område E Storåsen-Øilia					
Sum Beitelaget					

Rutiner for slipp, tilsyn, sanking

Beiteslipp - rutiner

Vurder beitet og slippstedet før dyr slippes	Beitelagsstyre og dyreeier
Ha oversikt over alle dyr som slippes på utmark. Lister	Dyreeier
Kun friske og robuste dyr slippes på utmark. Sjekke allmennhelsetilstand.	Dyreeier
Parasittbehandling?	Dyreeier
Mattilsynet/veterinær sjekke dyrene før slipping?	Dyreeier

Tilsyn - rutiner

Infoskriv og beredskapsplan sendes til alle medlemmene i beitelaget før beitesesong.	Styret beitelaget
Det opprettes SMS/Facebookgruppe (plattform) for alle beitebrukere/gjeter(e) i eget beitelag.	Styret beitelaget
Utarbeidelse av tilsynsliste med mer info for hele beitesesongen. Sendes alle medlemmer i beitelaget.	Styret beitelaget
Brukere og gjeter(e) skal føre tilsynslogg for alt tilsyn, spesifisert i ordinært og ekstraordinært tilsyn . Loggen skal inneholde: dato, tidsbruk, kjørt km, tilsynsområde, aktuelle tilleggsopplysninger, kommentarer.	Beitebruker/gjeter
Samlet rapport leveres til beitelagsleder med frist 15. oktober. (Beitelagsleder oversender til kommunen)	Beitebruker, gjeter, beitelagsleder

Sanking - rutiner

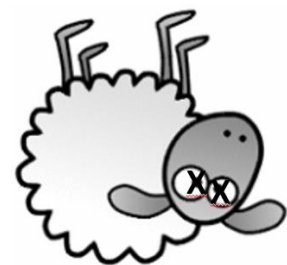
Sank i rett tid. Hovedsanking skal være gjennomført innen 15. sept. og så mange dyr som mulig skal være sanket innen 25. sept. Viktig med god koordinering internt og mellom beitelagene i området for å sikre at alle dyr blir sanket/kommer til rette..	Beitelaget. Alle som sanker tar med alle dyr i sitt naturlige beiteområdet. Varsle om dyr som går igjen til beitelagsleder/antatt dyreeier.
Oppdater sankeliste fortløpende som koordineres mot slippliste.	Dyreeier
God koordinering av ettersanking slik at absolutt alle dyr blir med.	Dyreeier
Alle varsler om gjengående dyr må følges opp og varsles om til alle i beiteområdet.	Dyreeier/beitelagsleder
Evaluering	Styret i beitelaget og medlemmer

Informasjon

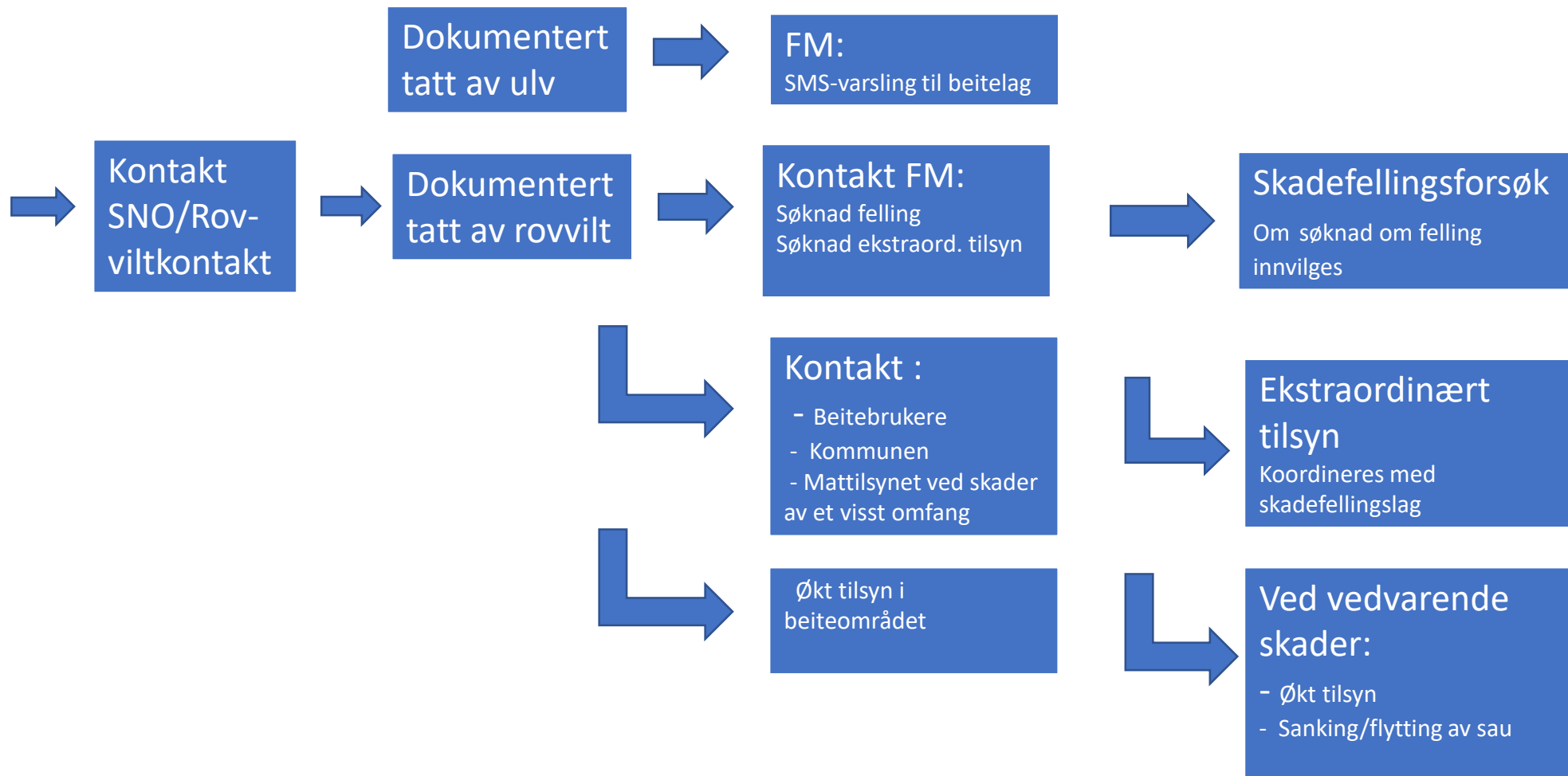
Informasjon/oppslag for allmennheten i beiteområdene med navn og tlf.nr. på kontaktpersoner. Viktig at disse er oppdaterte.	Beitelaget
Informasjon/oppslag om båndtvang.	Beitelaget
Infobrosjyrer fra NSG, fylkesmannen og evt. egne.	Beitelaget

Rutiner og beredskap ved akutte skader/hendelser

Akutte skader - flytskjema



Skade/død



Observasjon rovvilt

Dersom informasjon om observasjon av rovvilt, må denne raskest mulig verifiseres. Er den troverdig, igangsettes umiddelbart ekstraordinært tilsyn i området for å avdekke evt. skader.	Beitelagsleder/ annen i beitelaget
Legge ut info på felles plattform for beitelaga i kommunen, evt. nabokommuner.	Beitelagsleder/ annen i beitelaget
Varsle SNO(?) og Fylkesmannen, vurdere søknad om midler til ekstra ordinært tilsyn.	Beitelagsleder/ annen i beitelaget
Dersom en finner skader, følges prosedyrer «varsling ved kadaverfunn»	Beitelagsleder/ annen i beitelaget

Kadaverfunn og skadde dyr, – rutiner for varsling m.m.

• Varsle beitelagsleder/dyreeier.	Tilsyn/den som finner kadaver.
• Varsle dyreeier.	Tilsyn/BL leder, annen i BL
• Varsle SNO i samråd med dyreeier/tilsyn dersom de sammen finner dette fornuftig.	Tilsyn/BL leder, annen i BL
• Varsle alle i beitelaget dersom dokumentert eller usikker rovviltkade og/eller andre viktige hendelser i beitelaget.	BL leder/annen i BL
• Kadaversted merkes (merkebånd eller lignende), ta bilde om mulig, og GPS-koordinater noteres. Kadaver dekkes til.	Tilsyn/den som finner kadaver.
• Ved dokumentert rovviltskade, sende ut info på felles plattform for beitelagene i kommunen og evt. nabobeitelag/-kommune	BL leder/annen i BL
• Ved dokumentert rovviltskade, umiddelbart igangsette ekstraordinært tilsyn, men dersom det søkes skadefelling må dette koordineres med fellingsleder.	BL leder/annen i BL
• Varsle Fylkesmannen, vurdere søknad om evt. midler og vurdere søknad om skadefelling.	BL leder/annen i BL
• Ved skader av et visst omfang/potensielt omfang: varsle Mattilsynet.	
• Varsle kommunen (?) og evt. skadefellingslagsleder.	BL leder/annen i BL

Akuttsituasjon - rutiner

Oppfølging av skadde dyr. Ved rovviltangrep følges dyrene opp ved å undersøke for skader. Skadde dyr behandles av veterinær/avlives. Sette inn tiltak for å redusere omfanget av ytterligere skade, (tilsyn, sank eller skadefelling).

Dialog mellom dyreeier, beitelag, evt. skadefellingslag og Mattilsynet

Kadaverhåndtering. Leveres med kadaverbil der det er praktisk mulig.

Dyreeier/beitelag

Akutte tiltak

Beitelagsleder/ andre i beitelaget tar fortløpende kontakt med Fylkesmannen ved behov for midler til akutte tiltak. Dialog.	
Utsatt slipping	
Ekstraordinært tilsyn	
Tidlig nedsanking	
Kadaverhund	

Beredskapsarealer

Beitelagene bør ha beredskapsarealer tilgjengelige.

- Beredskapsarealer for eventuell akutt situasjon. Arealer for å ta inn dyr for å sjekke for rovviltskader i en akutt situasjon, og for å kunne samle dyrene i en kort periode. Disse bør ligge i nær tilknytning til sanke-/skillekvever.
- Beredskapsområder eller plan for dette for en lengre pågående situasjon.

Beitelagene

Fylkesmannen

Akuttsituasjoner kan oppstå og det kan komme tilbud/krav om flytting av dyr ut av beiteområdet for en kort eller lengre tidsperiode.

Dyreeier/beitelag
(Fylkesmannen)

Organisering skadefelling

Dokumentert skade av SNO	BL leder/dyreeier
Søknad om skadefelling til Fylkesmannen	Beitelag/kommune
Gi skadefellingstillatelse	Fylkesmannen/ Miljødirektoratet
Gjennomføring av skadefelling	Skadefellingslag og SNO
Ved et fellingsforsøk er det behov for god dialog.	Skadefellingsleder. BL leder, kommune og FM

Kontaktinformasjon

Instans	Kontaktperson	Mobil	E-post
Beitelag 1			
Beitelag 2			
Beitelag 3			
Beitelag 4			
Beitelag 5			
Landbrukssjef/enhetsleder	Ole Sylte Heggset	909 29 230	Ole.Sylte.Heggset@alvdal.kommune.no
Skadefellingsleder	Jo Esten Trøan	906 80 208	Jo.esten@roros.net
SNO	Eivind Faldet (+ se info-brosjyre fra FM)	915 32 128	Eivind.faldet@miljodir.no
Mattilsynet	Odd Arvid Haugvold	22 40 00 00	Odd.arvid.haugvold@mattilsynet.no
Fylkesmannen Innlandet	Ståle Sørensen (+ se info-brosjyre fra FM)	482 14 420	fmhesso@fylkesmannen.no
Fylkesmannens vakttelefon		970 29 840	
Kadaverhunder	Se info-brosjyre fra FM		

Krisehåndtering

???	Kommunen