



LILLEHAMMER
KOMMUNE

PBL-konferansen Fire byvandring

Litt bakgrunns informasjon før turen:

- Lillehammer har revidert kommuneplanens arealdel og kommunedelplan for Lillehammer by.
- Lillehammer har en ATP-strategi

I dette arbeidet er det gjennomført en rekke analyser og utarbeidet flere ulike strategier.

Byvandringene synligjør noe av dette arbeidet.

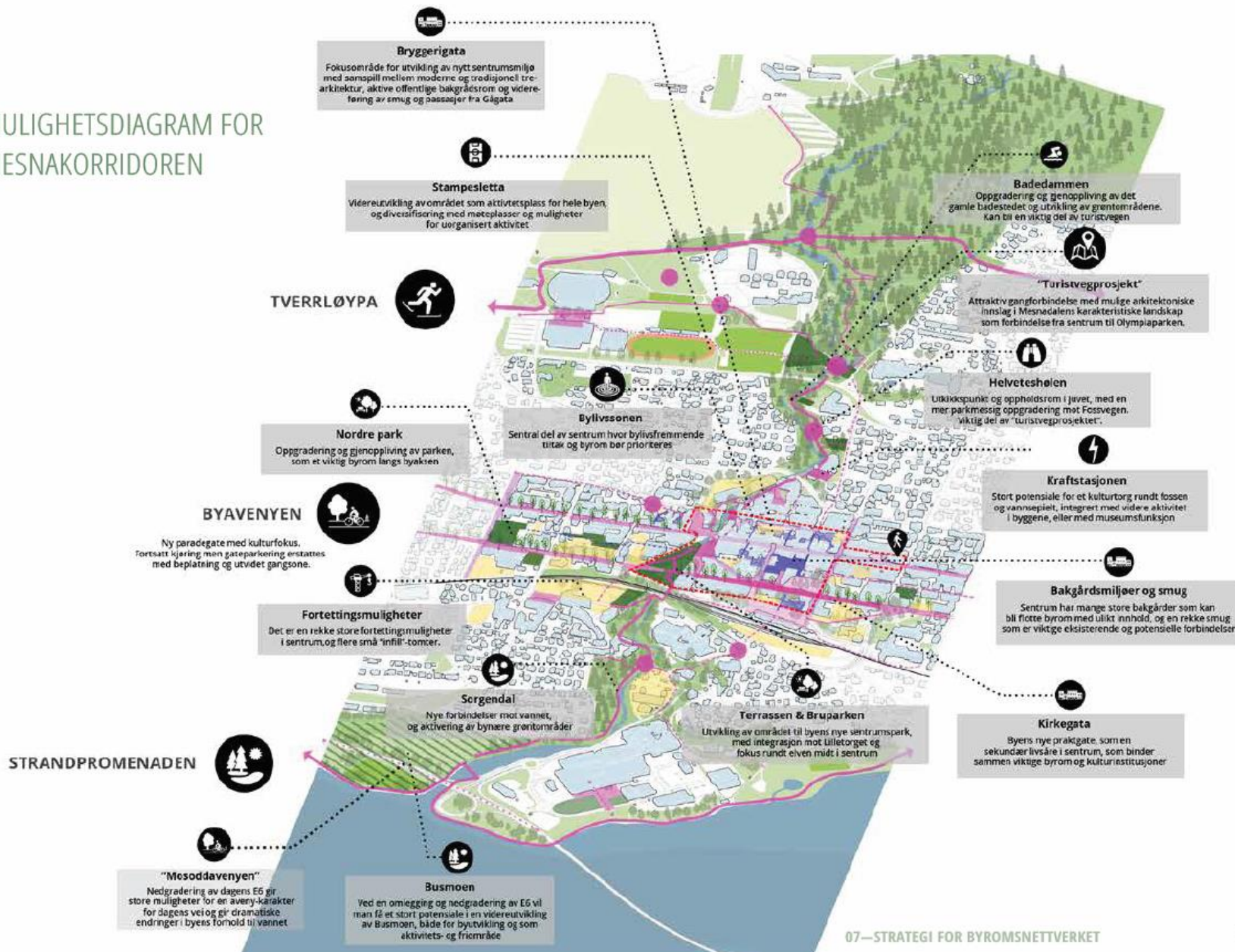
Byroms analysen

– Nettverket av byrom



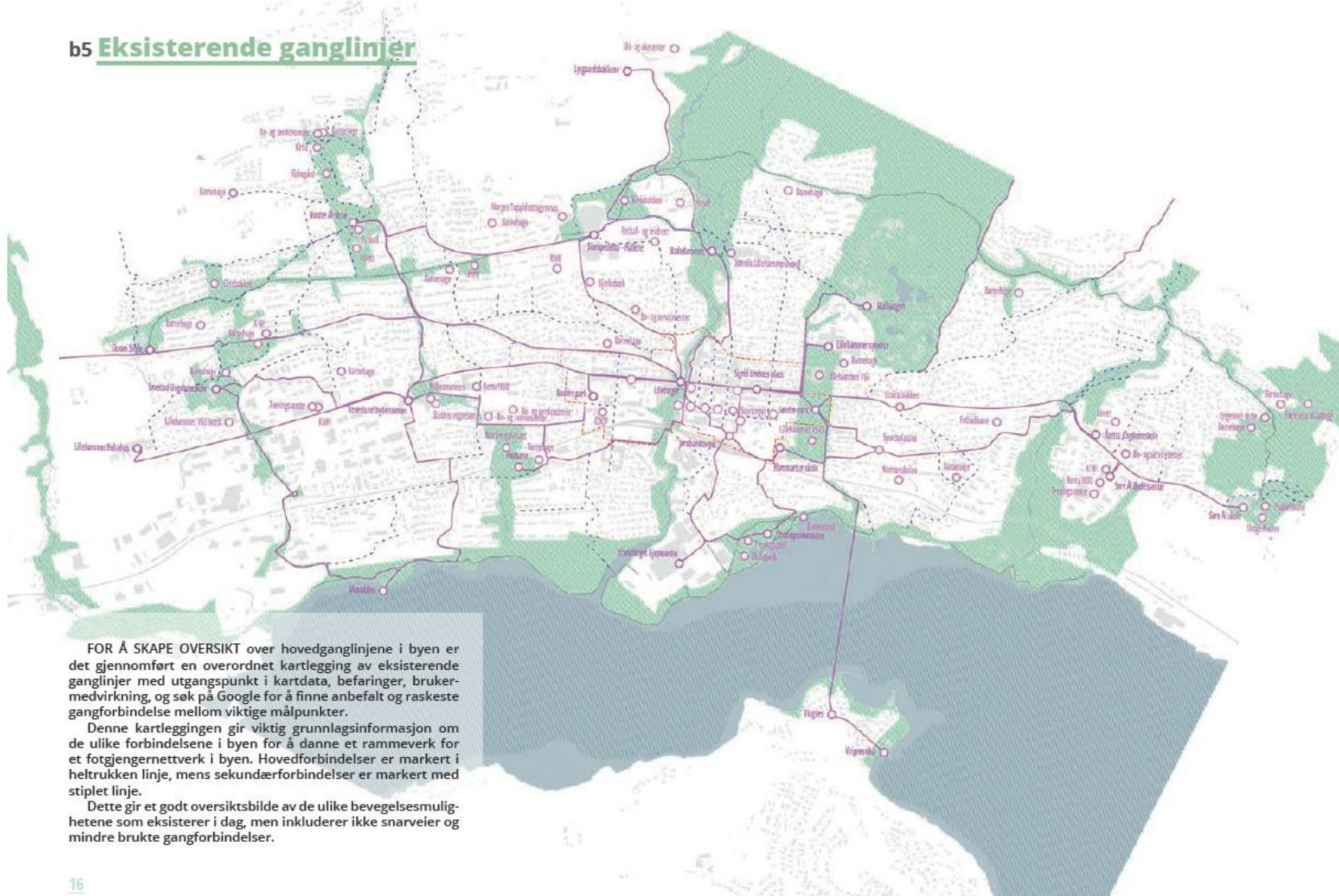
Illustrasjonen viser de foreslåtte overordna strukturene for byromsnettverket som en vev av ulike korridorer med forskjellige identiteter og kvaliteter, som gir byrom og landskapsopplevelser til hele byplanområdet.

MULIGHETSDIAGRAM FOR MESNA KORRIDOREN



Gå strategi – bygger på byroms nettverket og er grunnlag for gatebruksplan

b5 Eksisterende ganglinjer

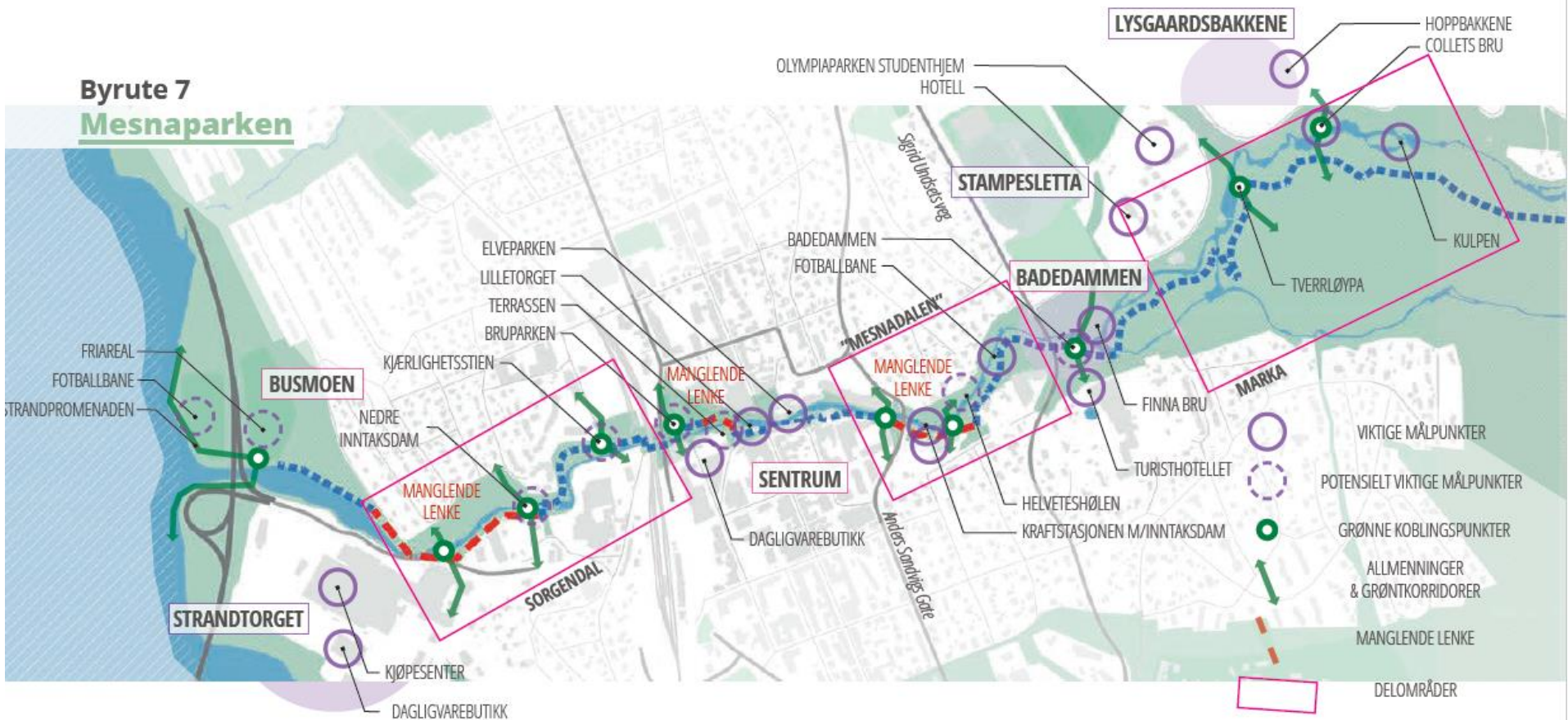


FOR Å SKAPE OVERSIKT over hovedganglinjene i byen er det gjennomført en overordnet kartlegging av eksisterende ganglinjer med utgangspunkt i kartdata, befaringer, brukermedvirkning, og søk på Google for å finne anbefalt og raskeste gangforbindelse mellom viktige målpunkter.

Denne kartleggingen gir viktig grunnlagsinformasjon om de ulike forbindelsene i byen for å danne et rammeverk for et fotgjengernetverk i byen. Hovedforbindelser er markert i heltrukket linje, mens sekundærforbindelser er markert med stiplede linje.

Dette gir et godt oversiktsbilde av de ulike bevegelsesmulighetene som eksisterer i dag, men inkluderer ikke snarveier og mindre brukte gangforbindelser.

Byrute 7 Mesnaparken



Byrute 7

Gjennom byen er forbindelsen langs Mesnaelva oppbrutt, av dårlig kvalitet og vanskelig å finne. Elverommet er ikke utnyttet som den kvaliteten den er i bykjernen. Tilgjengeligjøring av elva som byens kanskje viktigste kultur- og naturelement vil åpne store kvaliteter i bykjernen. En oppgradert og sammenhengende gangvei skaper en trafikkfri, sammenhengende forbindelse fra marka til Mjøsa og kan legge grunnlaget for en fremtidig elvepark langs Mesna.

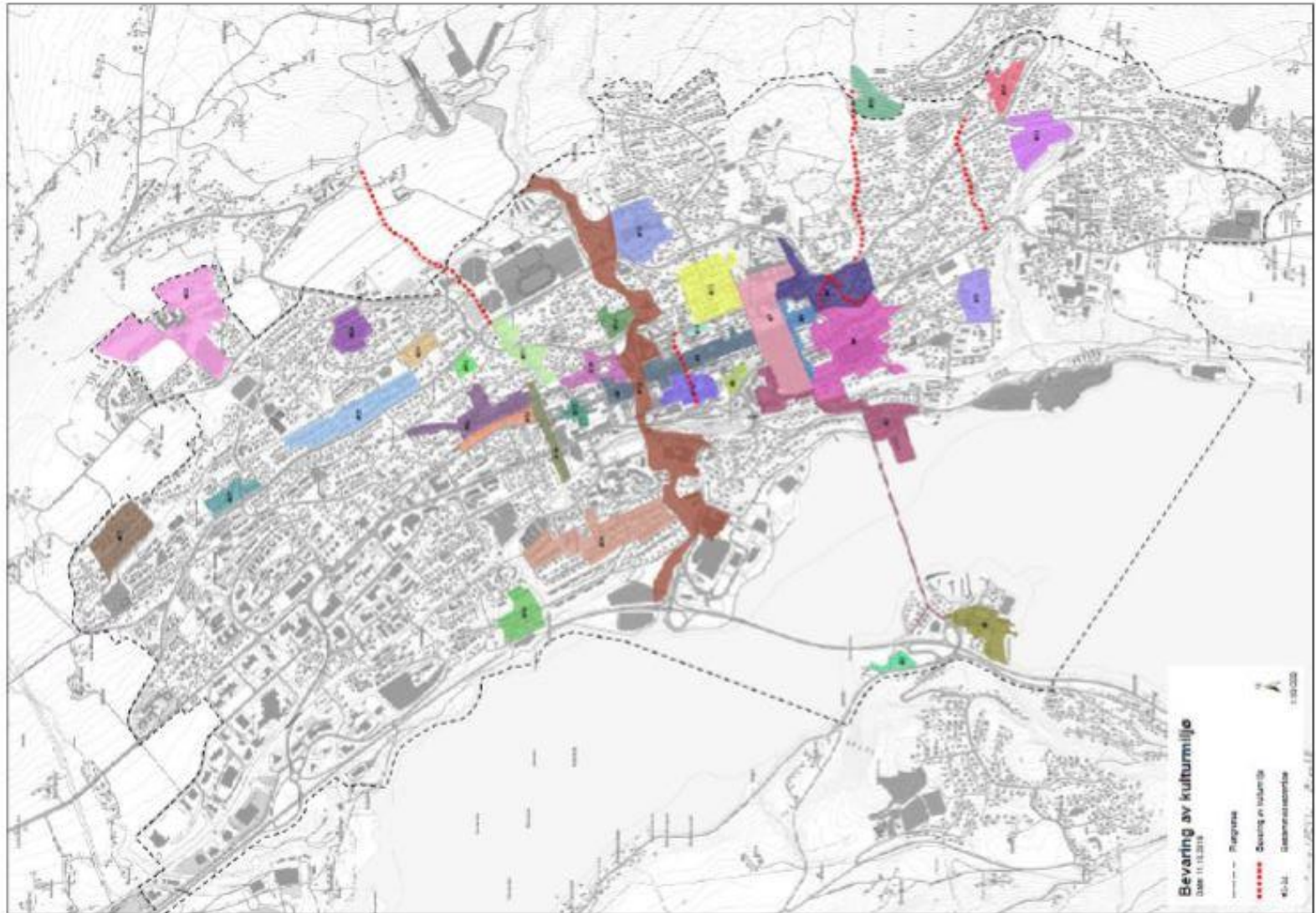
Generelle funn

- ▲ Det er lite faktisk tilrettelegging for bevegelse langs Mesnaelva gjennom byen
- ▲ Vil kunne bli en flott opplevelse, både for fastboende og turister. En "turistvei" langs Mesna vil gi en unik forbindelse mellom Olympiaparken og sentrum
- ▲ Sammenhengende, tilrettelagt turvei vil være en fantastisk kvalitet for byen
- ▲ Man kan relativt enkelt skape en sammenhengende bevegelse fra Marka til Mjøsa uten et eneste krysningspunkt med trafikk

- ▲ Noen gangveger eksisterer, f.eks. Kjærlighetsstien. Ellers er det hovedsaklig uformelle tråkk og stier
- ▲ Bevegelsen langs elva er oppbrutt og det er vanskelig å oppnå kontakt på store deler av strekningen
- ▲ Forbindelsen fra Bruparken til Lilletorget via Terrassen blir essensielt for bevegelsen langs elven
- ▲ Stort potensiale i å integrere opplevelsen av kraftstasjonen i gangforbindelsen langs elven. Ny forbindelse her vil øke tilgjengeligheten oppover fra sentrum dramatisk

- ▲ Manglede lenke fra Uldvaren til Busmoen bør legges på innsiden av eksisterende bebyggelse og vei, slik at man har kontakt med elven
- ▲ Forbi Bryggerikvartalet består forbindelsen i et udefinert asfaltereal som bør utbedres for å skape en sammenheng til Anders Sandvigs gate og kraftstasjonen

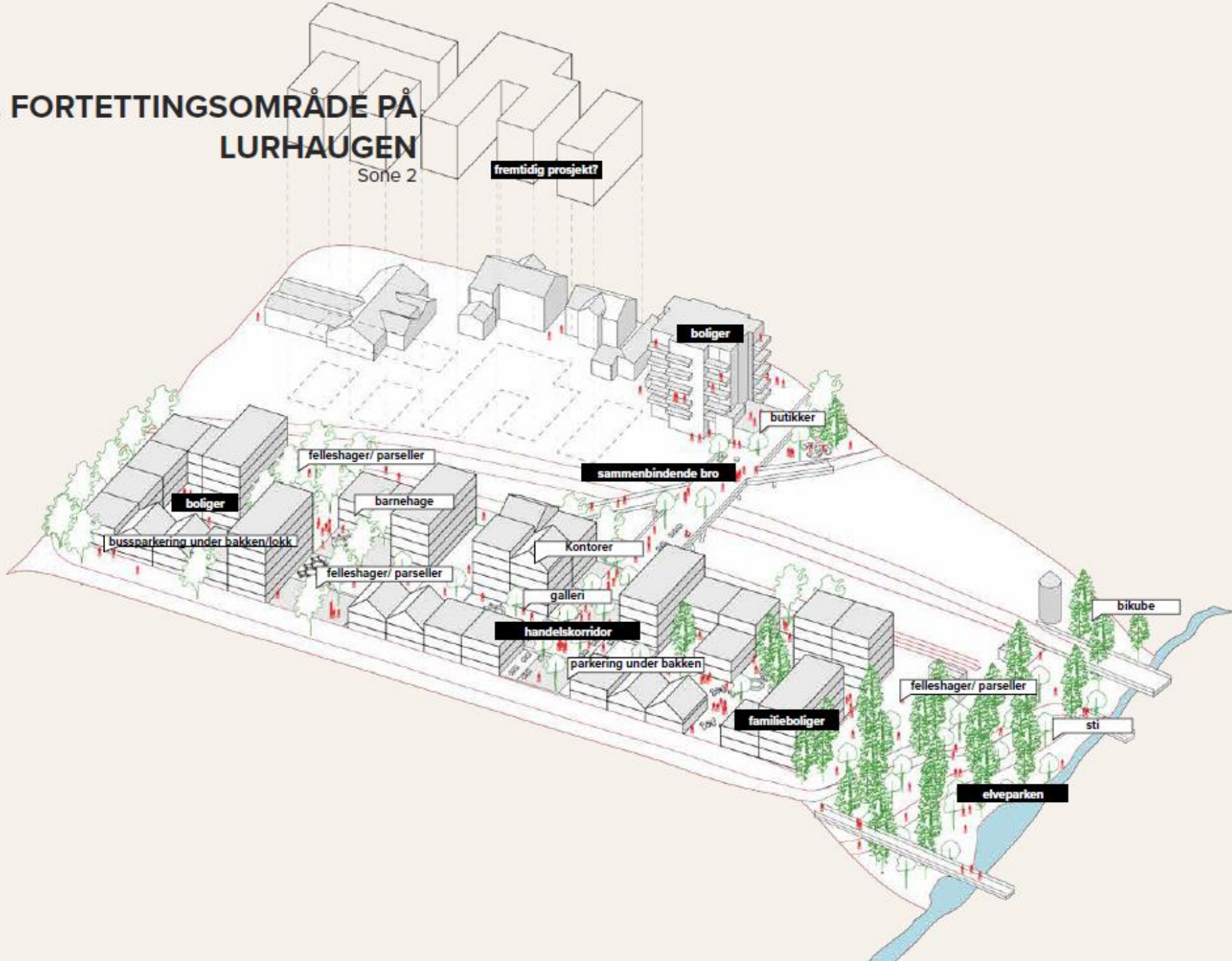
Kartlegging av kulturmiljøer





1. FORTETTINGSOMRÅDE PÅ LURHAUGEN

Sone 2





4 turer med ulikt tema for byvandringen

- Kulturmiljøer – Gunhild
- Gatebruk – Marthe, Kasia
- Blå/grønn – Trond, Anders
- Fortetting - Henrik

En reise i «byplanens» hensynssoner og bestemmelsesområder