

Innovative anskaffelser

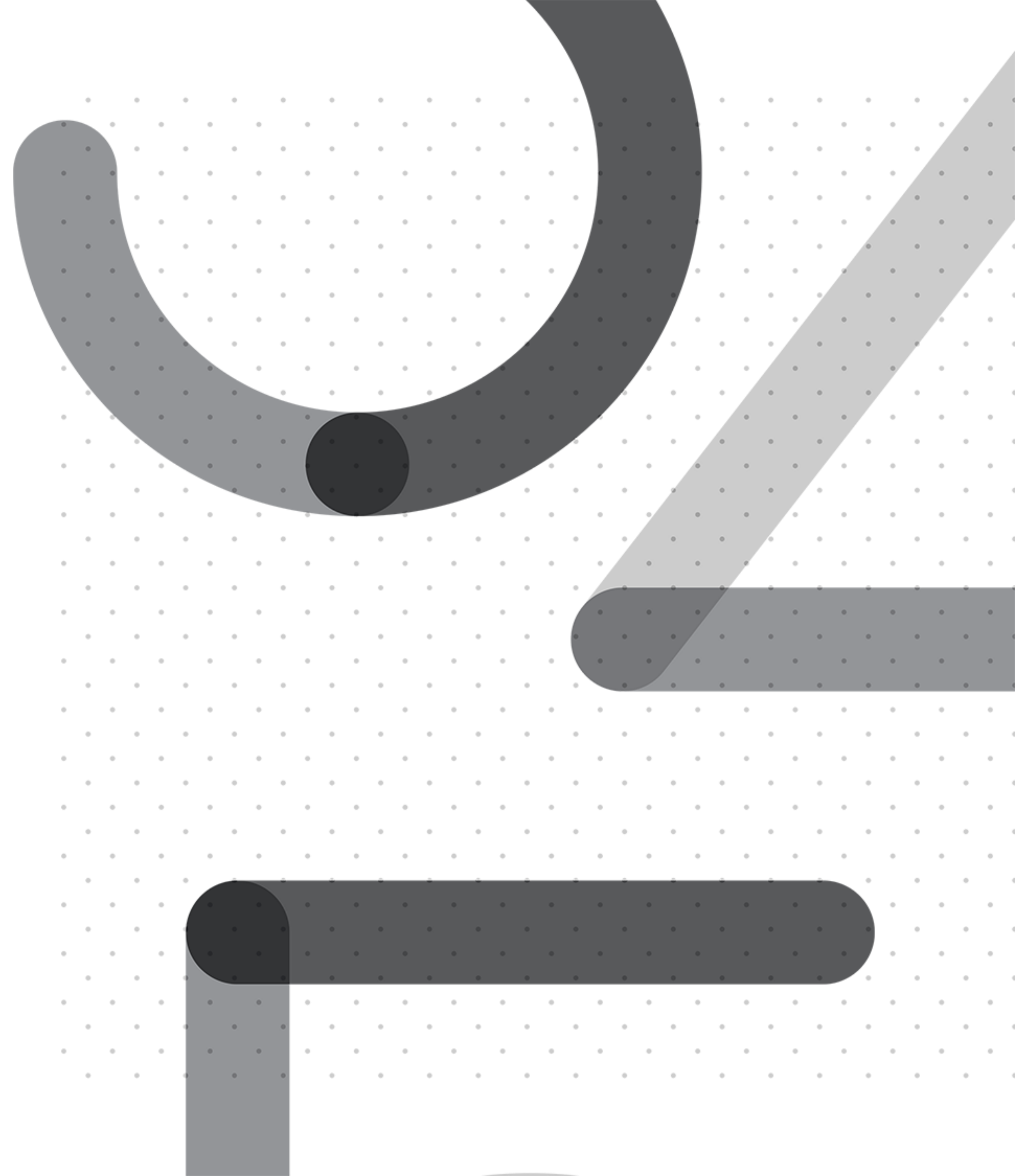
Nasjonalt program for leverandørutvikling



Innovative anskaffelser

- Fordi vi trenger nye og bedre løsninger

Dialogkonferanse bærekraftig bygg Ålesund, Stranda og Ørsta kommuner,
Stranda 7. des 2018



Nasjonalt program for leverandørutvikling

Vi finnes for å skape innovasjon og fremtidsrettede løsninger gjennom offentlige anskaffelser

Innovative anskaffelser

Nasjonalt program for leverandørutvikling



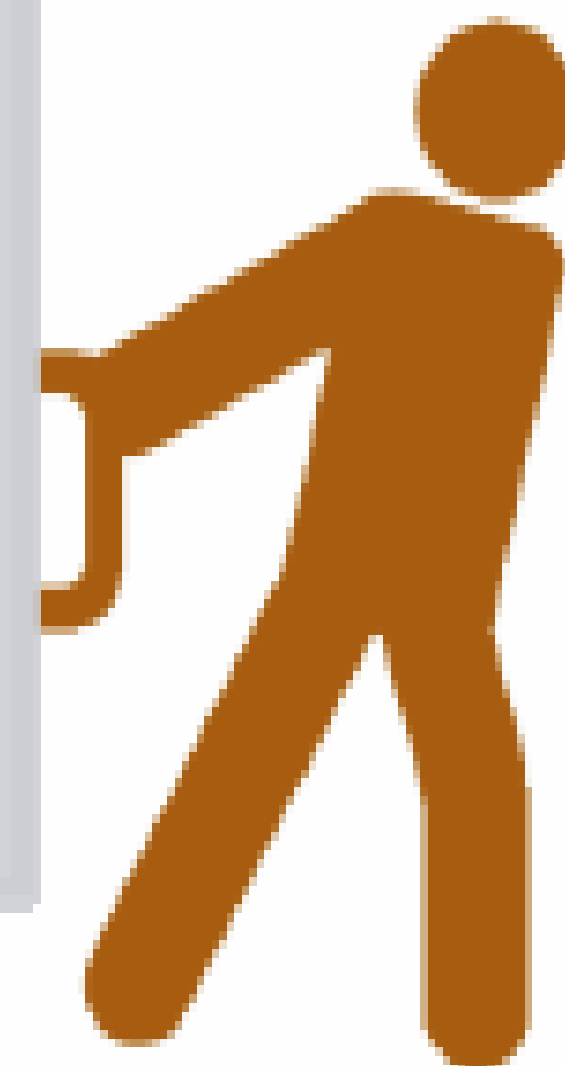
Uløste behov i offentlig sektor en driver for innovasjon i næringslivet

Offentlig kjøpekraft drar innovasjoner fremover

ETTERSPØRSELSSIDEPOLITIKK

- Påvirke **ETTERSPØRSELSSIDEN** ved å dra («pull») innovasjon fram gjennom etterspørsel

Eksempler: Virkemidler som regulering, standarder og det offentliges kjøpekraft



Innovative anskaffelser har fokus på å oppnå **mål, effekter og resultater** gjennom anskaffelse og implementering av **nye eller bedre løsninger.**



Programansvarlig

- NHO
- Difi
- Forskningsrådet
- KS
- Innovasjon Norge

Ledende pådrivere

- Helse- og omsorgsdepartementet
- Nærings- og fiskeridep.
- Kommunal- og moderniseringsdepartementet
- Helsedirektoratet
- Klima- og miljødepartementet

Ledende statlige virksomheter

- Statsbygg
- NAV
- Helse Sør Øst
- Forsvarsbygg
- Skatteetaten
- Statens vegvesen
- Bane NOR
- Avinor
- NTNU
- Nye Veier
- Sykehusinnkjøp

Ledende kommuner og fylker

- Oslo kommune
- Akershus fylkeskommune
- Bergen kommune
- Møre og Romsdal fylkesk.
- Stavanger kommune
- Trøndelag fylkeskommune
- Kristiansand kommune
- Nordland fylkeskommune
- Bærum kommune
- Buskerud fylkeskommune
- Trondheim kommune
- Vestfold fylkeskommune
- Østfold fylkeskommune
- Telemark fylkeskommune

...fordi vi trenger nye løsninger

Øke innovasjonseffekten av offentlige anskaffelser:

- Bedre tjenester for brukerne
- Offentlige besparelser
- Næringsvekst og leverandørutvikling
- Miljøvennlige løsninger



Dette får vi til best sammen – dialog, samarbeid og tilrettelegging

Hvordan løser vi dette?

Hva kan og bør vi etterspørre?

Hvilken kompetanse trenger vi?

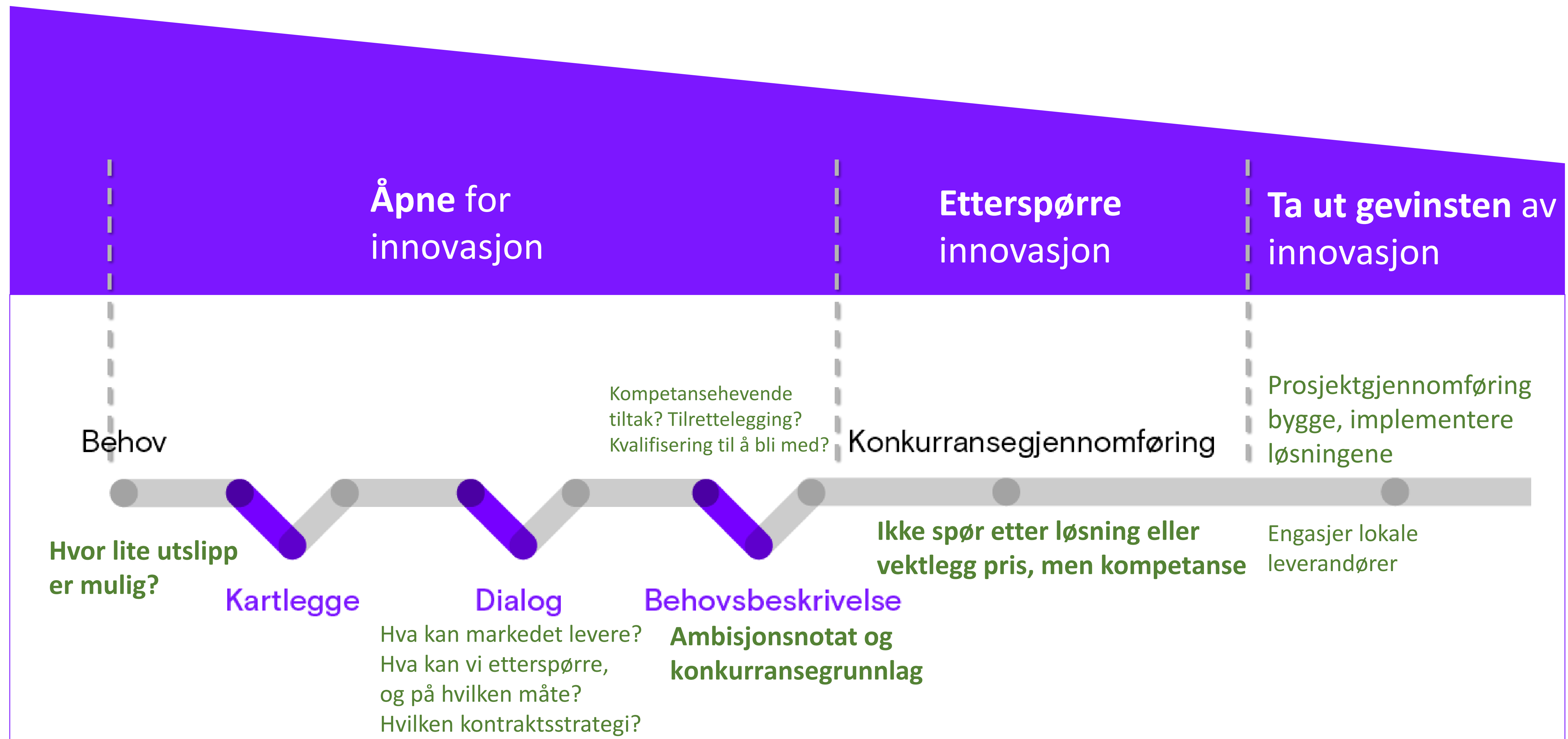
Hvordan kan vi legge til rette for at dere kan gi tilbud og levere?

Hvordan rigger vi konkurransen for å få mange tilbud ?

Hvordan gjennomfører vi prosjektet for å oppnå målene best?



Innovativ anskaffelsesmetodikk åpner mulighetsrom



Mål og ambisjoner

Malvik kommune

Forskningscenter for nullutslippsområder i smarte byer (FME ZEN).

Konsepter fra ZEN som er spesielt aktuelle i sammenheng med utbyggingen av Nye Vikhammer ungdomsskole er:

- Lokal fornybar energiproduksjon
- Energiutveksling i området
- Utslippsfri byggeplass
- Nullutslippsbygg



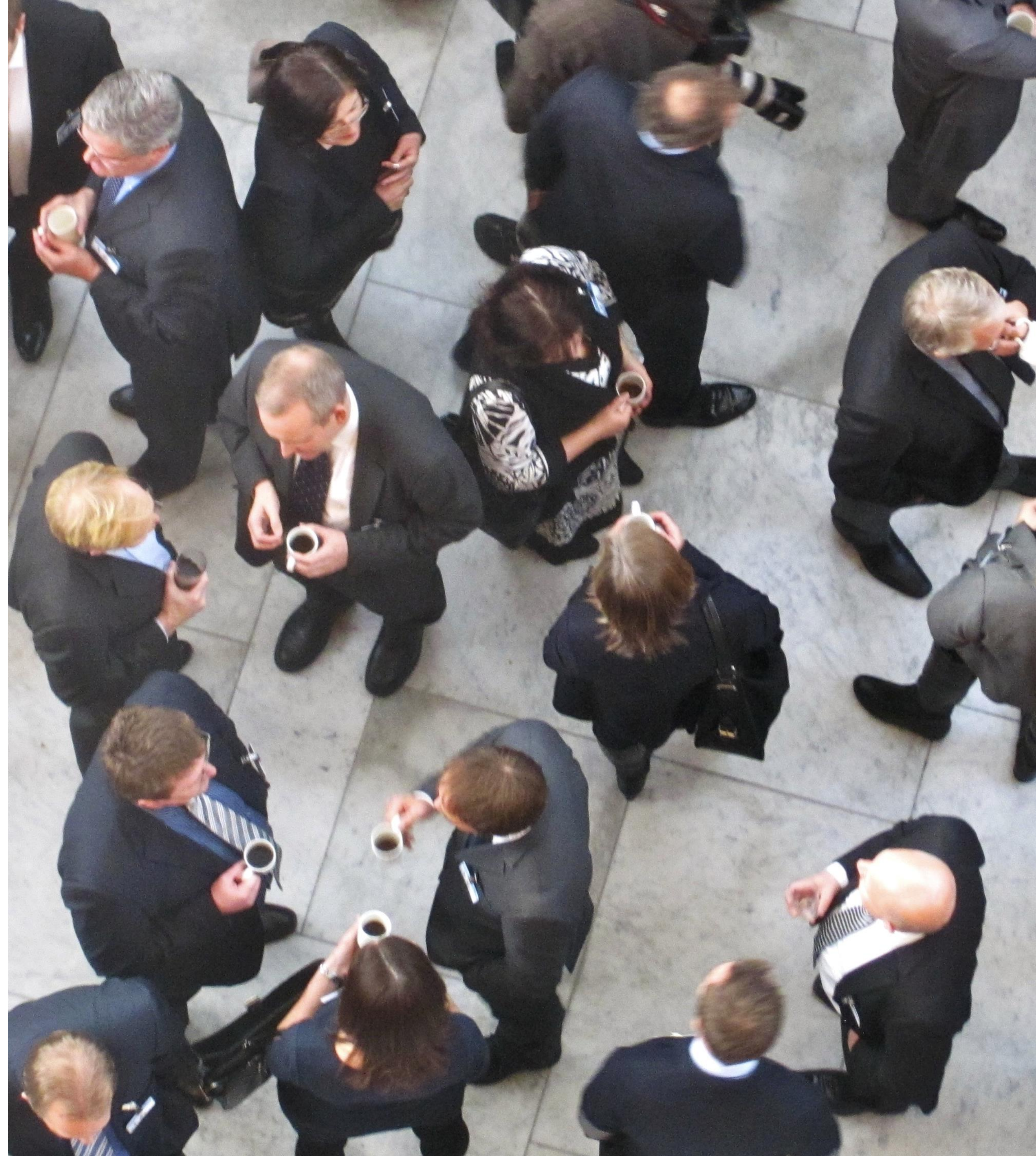
Dialog med markedet

Dialog med leverandører om hvordan oppnå miljømålene og løse behovene – i forkant av konkurranseutlysingen

- Inviter til dialog

Hva er mulig? Hvilke løsninger finnes? Alternativer?

Hvordan kan vi eventuelt være med på å utvikle noe nytt eller bedre? -> Leverandørutvikling



Hvorfor dialog

- ✓ Blir bedre kjent med markedet
 - ✓ Får kunnskap om hva som er mulig, alternative løsninger
 - ✓ Dra nytte av leverandørenes kompetanse
 - ✓ Kan utfordre tidlig, starte prosesser
 - ✓ Bidra til leverandørutvikling (kompetanseheving, nye leveranser/styrket konkurranse-evne)
 - ✓ Får bedre bestillerkompetanse og kan utarbeide bedre konkurransegrunnlag
 - ✓ Bedre løsninger
- 
- A background image showing a water droplet falling into a pool of water, creating concentric ripples. The scene is captured in a slow-motion style, with the droplet suspended in mid-air above the surface. The water is a deep blue color, and the ripples are clearly visible, spreading outwards from the point of impact.

Hva betyr det for leverandørene?

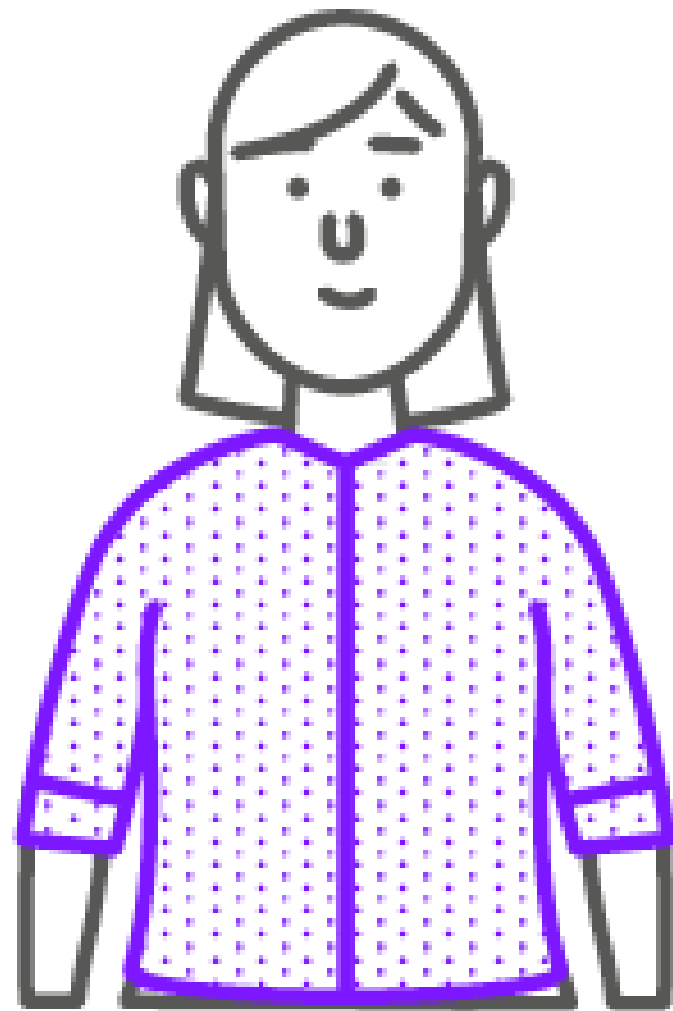


Ulike typer dialogaktiviteter

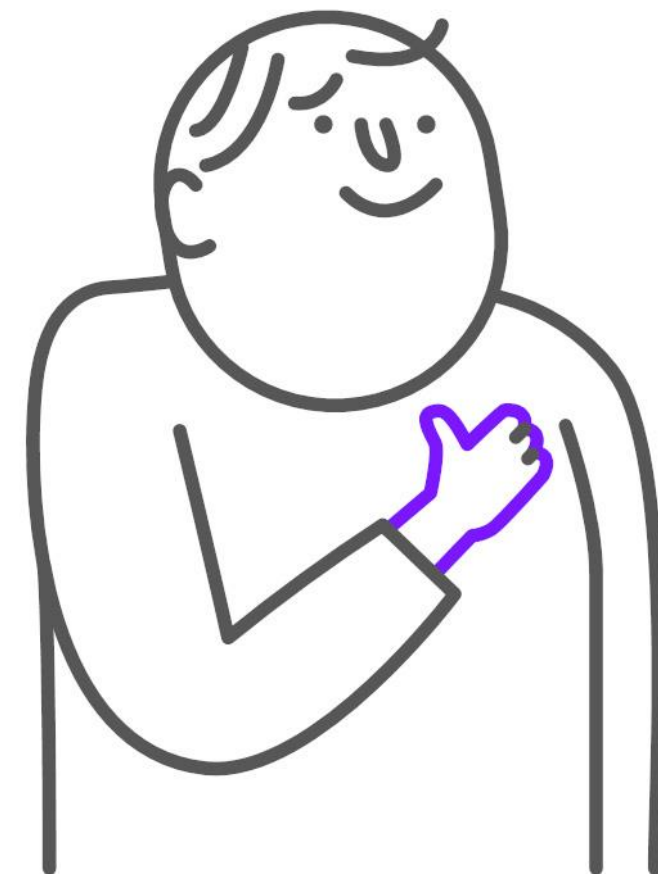
- Markedsundersøkelser
- Dialogkonferanse/dialogmøte
- Workshops (arbeidsmøter)
- Deltakelse i arbeidshverdagen
- Kompetansehevende tiltak
- Produktdemonstrasjon / kvalitetstesting
- Skriftlige innspill
- Én-til-én møter
- Konkurransesgrunnlag på høring



Å bygge et annerledes bygg enn forrige gang,
krever en annen måte å jobbe på
- Det må forankres hos ledelsen og hos politikerne



Ledelse



Politiker

Politikernes påvirkning...

- Bygg er ofte politisk styrt
 - Andre hensyn kan være viktigere for politikere enn et mest mulig miljøvennlig bygg, eller et som er best for tjenesteytingen
 - Uforutsigbart
- Ta derfor politikere med i hele prosessen, bli enig om mål og ambisjoner, bli enig om hva som betyr mest
- Politikere skal styre etter mål, ikke bestemme entreprisform eller detaljstyre



Gran kommune

Barnehage i massivtre

Klimavennlig bygg som bidrar til å oppfylle kommunens energi- og klimaplan. Raskere byggetid og lite byggestøy.

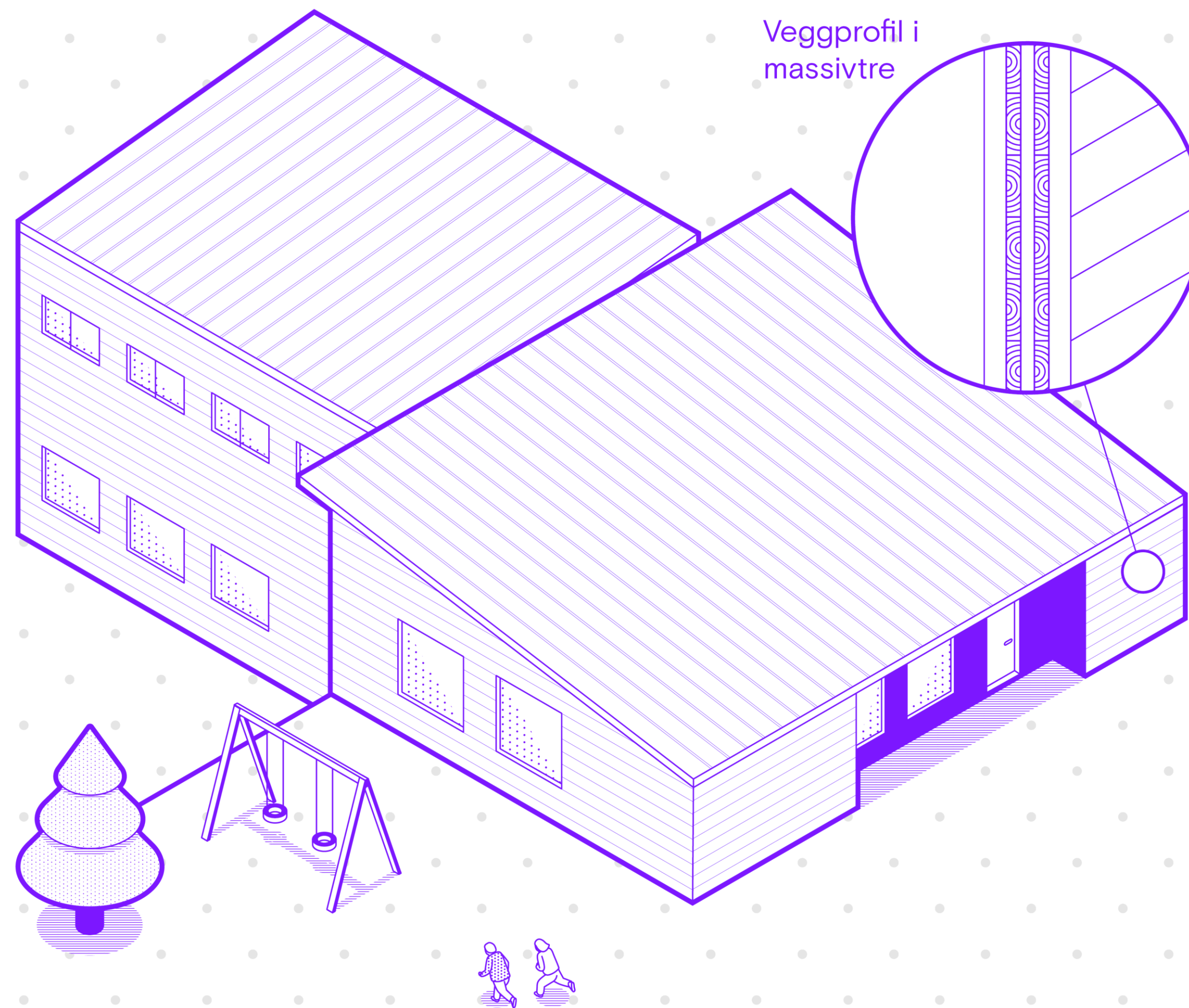
Resultater

Klimagevinst Gran kommune

35% kutt i CO₂
sammenliknet med referansebygg

Potensiell nasjonal klimagevinst

3000 tonn CO₂
i kutt dersom behovet for nye barnehager bygges i massivtre over en 5-års periode



Prosess

Kartlegge behovet

Kontinuerlig drift i skolebygg
Krav til bruk av tre i nye bygg
Lite byggestøy

Dialog med leverandører

Bistand fra Tre drivernetverket
Kompetansehevingsprogram for leverandører

Konkurransgjennomføring

Kompetanseheving åpnet opp konkurransen også for lokale leverandører uten bred erfaring med bygg i massivtre.

Ringvirkinger

For kommuner vil det være aktuelt å benytte massivtre øvrige kommunale nybygg.

Gran kommune

- konkurransegrunnlaget (konkurranse med forhandling)

Prosjektet skal gjennomføres som et innovativt prosjekt i massivtre.

Det skal gjennomføres et kompetansehevingsprogram i bygging av massivtre i løpet av konkurranseperioden:

To-dagers kurs med grunnleggende kompetanse på massivtre, byggemetode og visning av konkrete løsninger, bl.a. massivtreprodusenter presenterer seg og sine løsninger. Speed-dating mellom entreprenører/byggmestere og massivtreprodusenter.

Kvalifikasjonskrav: Deltakelse på 2-dagers kurs i massivtre som holdes ilt konkurranseperioden, eller dokumentasjon av minst tilsvarende kompetanse

Utslippsfrie bygge- og anleggsplasser
- det slippes ut mer CO2 ilt byggeperioden
enn i hele driftsperioden

Hva er mulig nå og framover?

Eksempel:

Et tildelingskriterium «reduksjon av miljøbelastninger i byggefasen. Redegjørelse av reduksjon av klimagassutslipp og lokale utslipp fra byggeplass» - vekting 35%

Felles og veiledende kunngjøring fra fellesinitiativet for utslippsfrie bygge- og anleggsplasser

Utbyggerne bak initiativet:

STATSBYGG, BIERUM KOMMUNE, BANE NOR, Statens vegvesen, OMSORGSBYGG OSLO KF, Aker kommune, VESTFOLD, Helse- og velferd i Oslo, AFK eiendom FKF

Bakgrunn: Bygge- og anleggsplasser bruker hovedsakelig fossil energi og står for en stor andel av forurensningen. I Oslo alene tilsvarer bygge- og anleggsvirksomhet 30 % av byens transportrelaterte utslipp. I tillegg er de en vesentlig kilde til luftforurensning og støy. Det har i det siste kommet flere utslippsfrie løsninger og teknologi på markedet. Likevel er det per i dag ikke mulig for byggherrer å benytte helt utslippsfri teknologi innen transport til og fra byggeplass, byggvarme og byggeuttørring, eller for anleggsmaskiner på selve byggeplassen. Per i dag er det kun for de mindre maskinene det kan leveres utslippsfrie alternativer, mens det for de større maskinene foreløpig er svært få alternativer – bortsett fra bærekraftig fornybar diesel.

For å kunne stille realistiske krav er det viktig å legge til rette for at slike løsninger blir tilgjengelige framover, noe dialog med markedet og en rekke støtteordninger kan bidra til, i tillegg til forutsigbare krav fra oss som offentlige byggherrer slik at utviklingsløp blir mulig. Utslippsfrie bygge- og anleggsplasser vil utvilsomt være et viktig bidrag fra bransjen for at Norge skal klare sine forpliktelser i Paris-avtalen.

Retning: Virksomhetene i fellesinitiativet for utslippsfrie bygge- og anleggsplasser har ambisjon om utslippsfrie bygge- og anleggsplasser. For å oppfylle ambisjonen vil vi stille krav om bruk av utslippsfrie bygge- og anleggsplasser, prosesser og løsninger knyttet til drift av bygge- og anleggsplasser etter hvert som utslippsfrie teknologi og kunnskap blir tilgjengelig på markedet. Virksomhetene vil være pådrivere for denne utviklingen.

Fellesinitiativet er tilrettelagt av Nasjonalt program for leverandørutvikling. Kontaktpunkt for initiativet er Tina Sølvsberg, klima- og miljøansvarlig: tina.solvsberg@nho.no

Ytterligere støttespillere og partnere til fellesinitiativet:

ZERO, MILJØINNOVASJONEN, difi, BELLONA

Fyret flerbrukshus Jøa, Fosnes kommune

- Innbyggertall Fosnes kommune: 628
- Fyret flerbrukshus:
 - Treningshall
 - Basseng
 - Bibliotek
 - Skytebane
 - Kafe
 - Kunstisbane
- Åpnet januar 2017
- Smarte energiløsninger med 70% fornybar energi, ca 35 tonn mindre CO2-utslipp pr år, 70-80% mindre utslipp
 - 55% lavere driftskostnader, 70% lavere energikostnader
 - Spart investering ilt levetiden pga reduserte driftskostnader

«Vi har itj nå valg!» – rådmann Rønnaug Aaring



Grannes VVS

totalentreprise
tekniske anlegg

- Utviklet integrert teknisk anlegg med fornybar energi fra geovarme, solvarme og CO2-varmepumpe som gir effektiv og energiøkonomisk drift av en flerbrukshall
 - OFU-kontrakt sammen med Fosnes og NTNU
- Har gitt produkt- og tjenesteutvikling ved nå å kunne tilby totaltekniske entrepriser
 - Har gitt et større marked
- 7 nye arbeidsplasser: 2 VVS-ingeniører og 5 rørleggere



hilde.satertro@nho.no

Prosjektleder Nasjonalt program for leverandørutvikling

Innovative anskaffelser

Nasjonalt program for
leverandørutvikling



innovativeanskaffelser.no