



Utdanningsdirektoratet

# Veilederkorps

tilbud om støtte til  
kvalitetsutvikling

# Fra Meld. St.31 (2007-2009)

## *Om kvalitet i skolen*

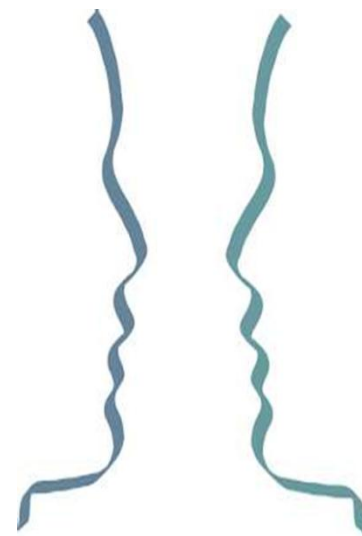
- Departementet vil styrke arbeidet rettet mot skoleeiere og skoler som trenger veiledning for å komme i gang med forbedring av læreprosessene, slik at flere elever lærer mer, og gjennomfører og består videregående opplæring. Veiledningen skal konsentreres om kjerneområdene for kvalitet slik de er definert i denne meldingen.

# Mål for kvalitet i opplæringen

1. Alle elever som går ut av grunnskolen, skal mestre grunnleggende ferdigheter som gjør dem i stand til å delta i videre utdanning og arbeidsliv
2. Alle elever og lærlinger som er i stand til det, skal gjennomføre videregående opplæring med kompetansebevis som anerkjennes for videre studier eller i arbeidslivet.
3. Alle elever og lærlinger skal inkluderes og oppleve mestring

# Veiledning av skoleeier og skoler

- Støtte til skoleeier/skoler for å styrke arbeidet med kontinuerlig utviklingsarbeid
  - veilederteamet skal ikke ta over ansvaret for utviklingen.
- Veiledningsavtalen gjelder for 1 ½ år
- Veiledningen vil ha fokus på skoleeier og skolene som lærende organisasjoner
- Skoleeier/skole velger eget utviklingsområde i samråd med veilederteamet
  - får støtte til å identifisere virkemidler, ressurser og muligheter fra eventuelt andre kompetansemiljøer



# Veiledningsprosessen

## Initieringsfasen

- Etablere kontakt og avklare roller
- Analysere situasjonen ved hjelp av analyseverktøy
- Sette mål
- Finne løsninger og planlegge tiltak

## Implementeringsfasen

- Gjennomføre tiltak
- Gjennomføre relevant kompetanseutvikling
- Utvikle strategier for gjennomføring

## Institusjonaliseringsfasen

- Evaluere
- Ny praksis er etablert
- Spredning av ønsket praksis
- Vedlikehold

# Analyse-/refleksjonsverktøy i initieringsfasen

- **Ståstedsanalysen**

Ståstedsanalysen er et refleksjons- og prosessverktøy for felles vurdering av skolens praksis og resultater i arbeidet med elevenes læring og læringsmiljø.

- **Organisasjonsanalysen**

Organisasjonsanalysen er et verktøy som er utviklet for å ta temperaturen på skolen som kunnskapsarbeidsplass

- **Swot-analysen**

Analyse som tydeliggjør styrker, svakheter, muligheter og trusler ved organisasjonen

- **Skoleeieranalysen**

Skoleeieranalysen er et refleksjons- og prosessverktøy som kommunen kan bruke i tilknytning til oppfølging, ev utarbeiding av Tilstandsrapporten.



# Skolefaglig rådgiver om effekter av veiledningen

- Jeg har fått en MYE større innsikt i problemene skolen strir med.
- Når det kommer folk utenfra, kan man sammen reflektere over utfordringene. Dette gir en bredere forståelse. Jeg kunne ikke fått til dette refleksjonsnivået alene.
- Samtalene med en annen skoleeier har vært VIKTIGE. Å være skolefaglig rådgiver kan være en ensom posisjon.

# Veilederne – hvem er de?

- **Veiledere med skoleeier-erfaring**

Erfarne skoleadministratorer eller andre fra kommunal administrasjon som representerer aktiv og god ledelse av skolesektoren i sin kommune

*(rådmann, kommunalsjef/skolesjef, fylkesrådmann, fylkesutdanningsjef eller tilsvarende)*

- **Veiledere med skoleleder-erfaring**

Erfarne rektorer/virksomhetsledere som representerer god ledelse over tid

*Veilederne frikjøpes deler av sine stillinger i andre kommuner, fylkeskommuner eller andre arbeidsgivere*



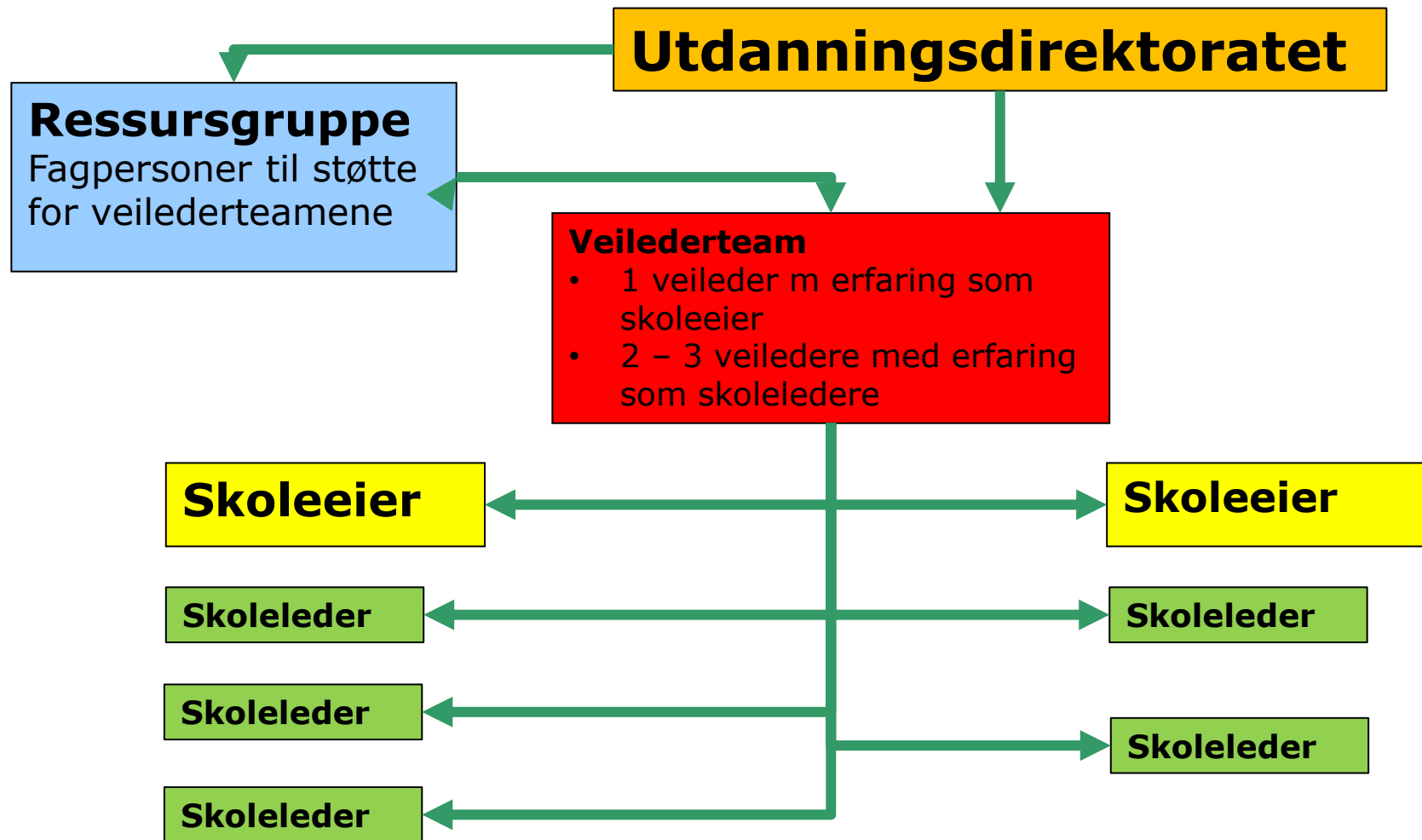


# Veilederrollen

- bidra til egenutvikling
- gi råd og veiledning til utviklings-/endringsprosessen
- gi metodisk og praktisk veiledning i de ulike stadier i prosessen (verktøy, modeller, metodikk)
- representere et eksternt speil
- gi legitimitet og støtte
- bidra med energi, entusiasme og optimisme



# Modell for organisering Veilederkorps

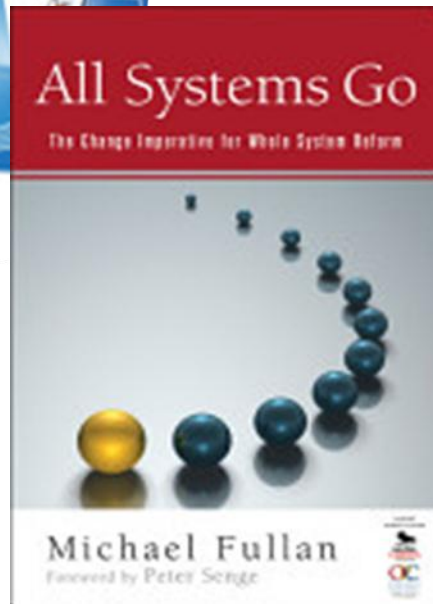
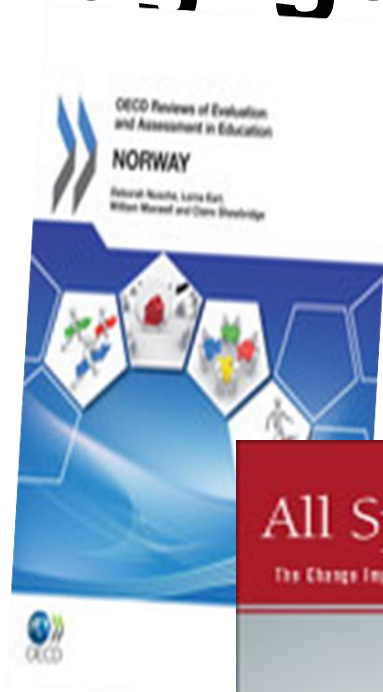


# Veilederteamenes arbeidsmetodikk

- 4- 5 besøk per år
- Veilederteamet gjennomfører besøkene sammen og i par
- Samlinger for skoleeier-skoleledere lokalt, og individuelle samtaler med veisøkerne etter behov



# Faglige referanser



# Veiledningsavtalen inngås mellom:

- Utdanningsdirektoratet og skoleeier (kommune/fylkeskommune/privat skoleeier) kalt avtaleparter
- Skoleeier inviterer skoler fra egen organisasjon til å motta veiledning
- Endringer i avtalen, inkludert deltagelse fra kommunen, skal godkjennes av begge avtaleparter



# Utdanningsdirektoratets rolle

- Rekruttering av skoleeiere i samarbeid med FM
- Rekruttering av veilederteam
- Rekruttere kompetanse til ressursgruppe for veilederteamene
- Tilrettelegge for *skolering og erfaringsutveksling* for veilederteamene i hele veiledningsperioden
- Samarbeide med *ressursgruppe* om faglig utvikling av tilbudet
- Samarbeide med partssammensatt *referansegruppe* om nasjonal utvikling av tilbudet







# Kostnader for skoleeiere

- Veiledningstjenesten er gratis for skoleeier og skoler.
- Opphold og reiseutgifter i forbindelse med Utdanningsdirektoratets samlinger dekkes etter avtale.
- Skoleeier og skolene dekker selv sine kostnader i forbindelse med egen tidsbruk og utgifter i forbindelse med møter og samlinger lokalt.
- Skoleeier og skoler dekker selv kostnader til kompetanse spesifikt til eget pedagogisk utviklingsarbeid.





# Veilederkorpset 2011 - 2013

## **Prøveprosjekt:**

Vest-Agder og Hordaland avsluttet juni 2011

- 11 skoleeiere og 17 skoler mottok tilbudet.

## **2011-12:**

*Akershus, Hedmark, Hordaland, Nord-Trøndelag, Rogaland, Nordland og Østfold*

- 29 skoleeier og 99 skoler mottok tilbudet

## **2012 – 13:**

*Buskerud, Oppland, Møre og Romsdal, Hedmark, Rogaland, Nordland, Sør-Trøndelag og Troms*

- 26 skoleeiere og 77 skoler mottar tilbudet, avslutter juni 2013

## **2013 – 14:**

*Aust-Agder, Finnmark, Telemark, og Vestfold*

- 19 skoleeiere og 64 skoler mottar tilbudet

# Fra evalueringsrapport om Veilederkorps 2013



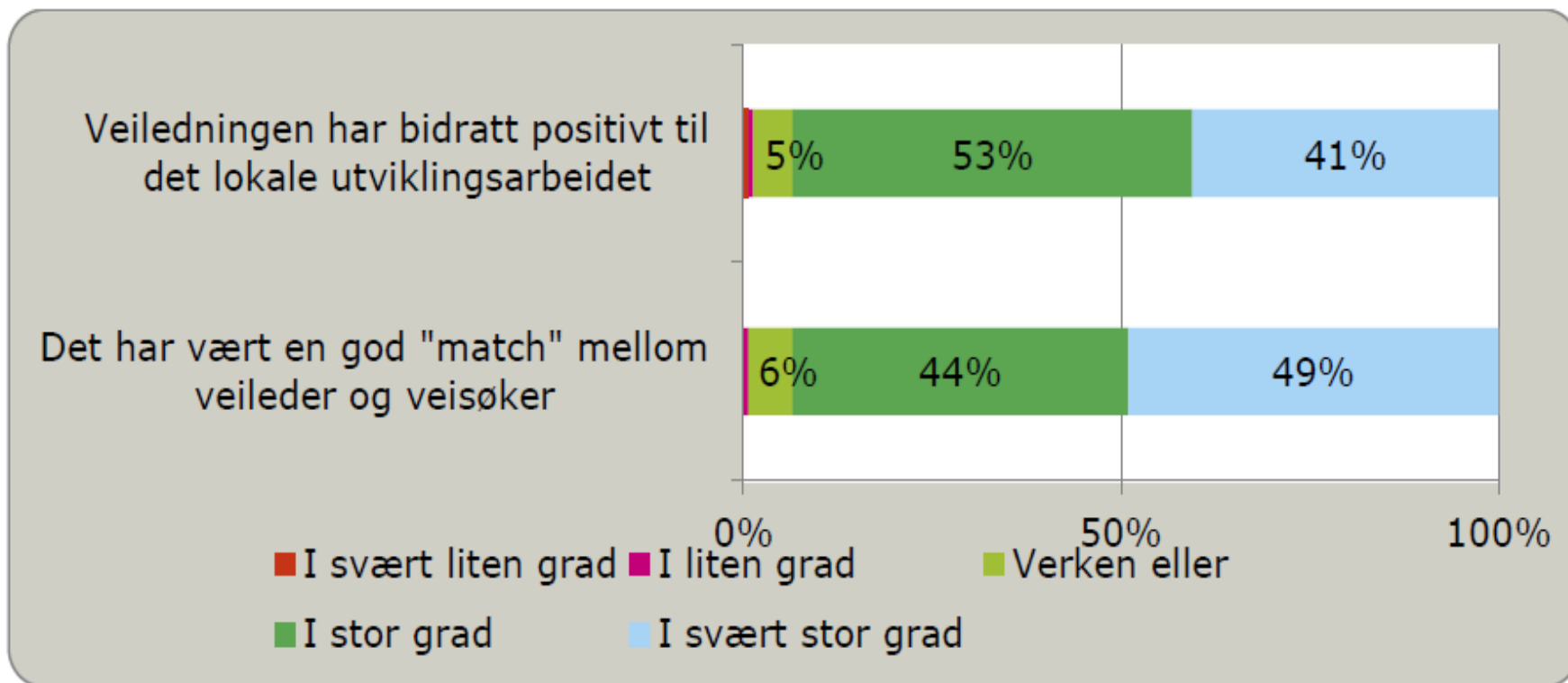
*Samlet sett er veisøkere og veiledere svært fornøyde med veiledningen fra Veilederkorpset. Skoleledere, skoleeiere og veiledere oppgir at det i stor grad er en god «match» mellom veisøker og veiledere. Både skoleeiere og skoleledere oppgir at veilederne i Veilederkorpset har god fag- og veilederkompetanse.*

**FORSKNINGSBASERT EVALUERING AV ORDNINGEN MED VEILEDERKORPS**

DELRAPPORT 25.april 2013 – Rambøll/ILS

# Skoleledere og skoleeieres vurdering av veiledningen

Figur 7-1: Skoleledere og skoleeieres vurdering av veiledningen



**FORSKNINGSBASERT EVALUERING AV ORDNINGEN MED VEILEDERKORPS**

DELRAPPORT 25.april 2013 – Rambøll/ILS

Evalueringen viser at veisøkere og veiledere opplever at veiledningen fra Veilederkorpset har bidratt positivt til det lokale utviklingsarbeidet. Veiledningen oppgis også å ha medført økt bevissthet om skoleutvikling, særlig på skolenivå. Både veisøkere og veiledere oppgir at veiledningen har ført til praksisendringer ved skolene.



**FORSKNINGSBASERT EVALUERING AV ORDNINGEN MED  
VEILEDERKORPS**

*DELRAPPORT 25.april 2013 – Rambøll/ILS*

Flertallet oppgir også at veiledningen har bidratt til organisasjonsendringer på skoleeiernivå, men at det spesielt er på skolenivå at det registreres endringer. Det fremgår av evalueringen at det er mer utfordrende å skape endringer på skoleeiernivå.

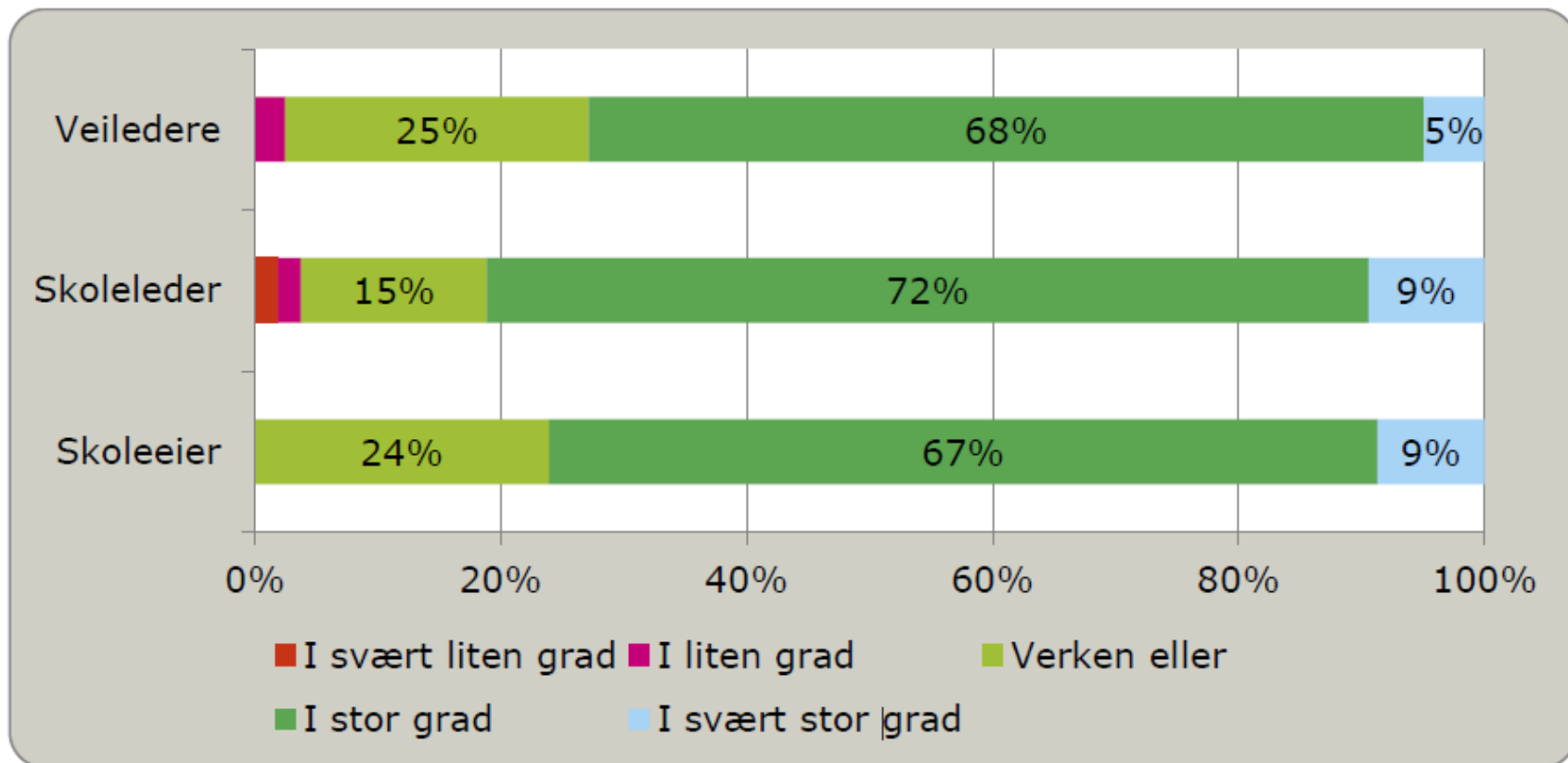


**FORSKNINGSBASERT EVALUERING AV ORDNINGEN MED  
VEILEDERSKORPS**

*DELRAPPORT 25.april 2013 – Rambøll/ILS*

# Veisøkere og veilederes vurdering av hvorvidt veiledningen har medført endringer i praksis

Figur 7-3: Veisøkeres og veilederes vurdering av hvorvidt veiledningen har medført endringer i praksis (skoleeiere = 47, n skoleledere = 106, n veiledere = 82)



**FORSKNINGSBASERT EVALUERING AV ORDNINGEN MED VEILEDERKORPS**

DELRAPPORT 25.april 2013 – Rambøll/ILS

# Utvelgelse av skoleeiere



- En skjønnsmessig helhetsvurdering legges til grunn
- Grunnlaget for utvelgelsen og prioriteringen kan være enten resultater fra det nasjonale kvalitetsvurderingssystemet eller annen relevant dokumentasjon som viser at skoleeier og skoler har særskilte utfordringer på områder som f.eks.:
  - Nasjonale prøver lesing eller regning
  - Elevundersøkelsen
  - Gjennomføre, fullføre og bestå 13-årig skoleløp
- FM bistår i arbeidet med å velge ut, motivere og koordinere søknadsprosess

# Veilederkorps 2014

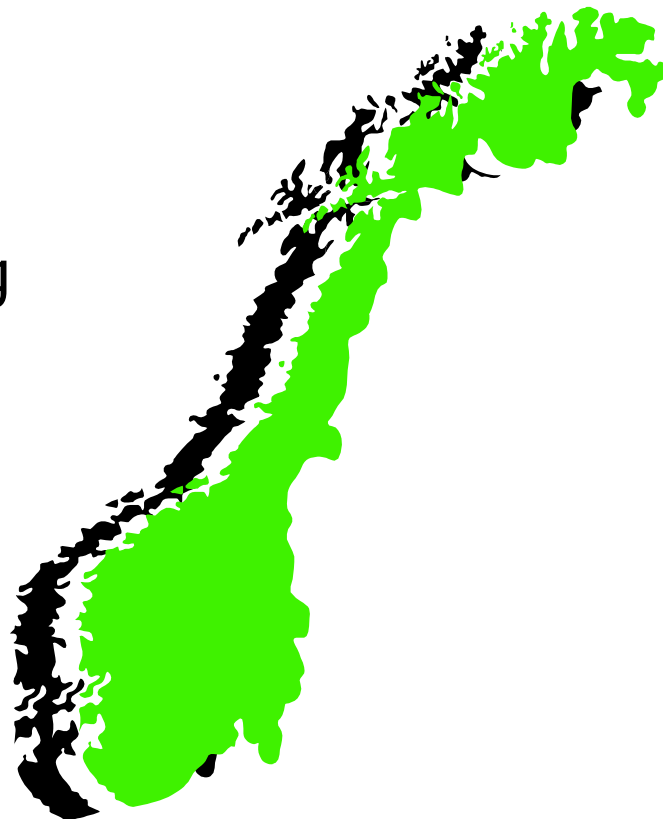
Tilbud om veiledning til skoleeiere fra hele landet

- kommuner, fylkeskommuner og private skoleeiere

Rammene ca 20 avtaler

Veiledning i perioden 1.1.13 – 30.06.14.

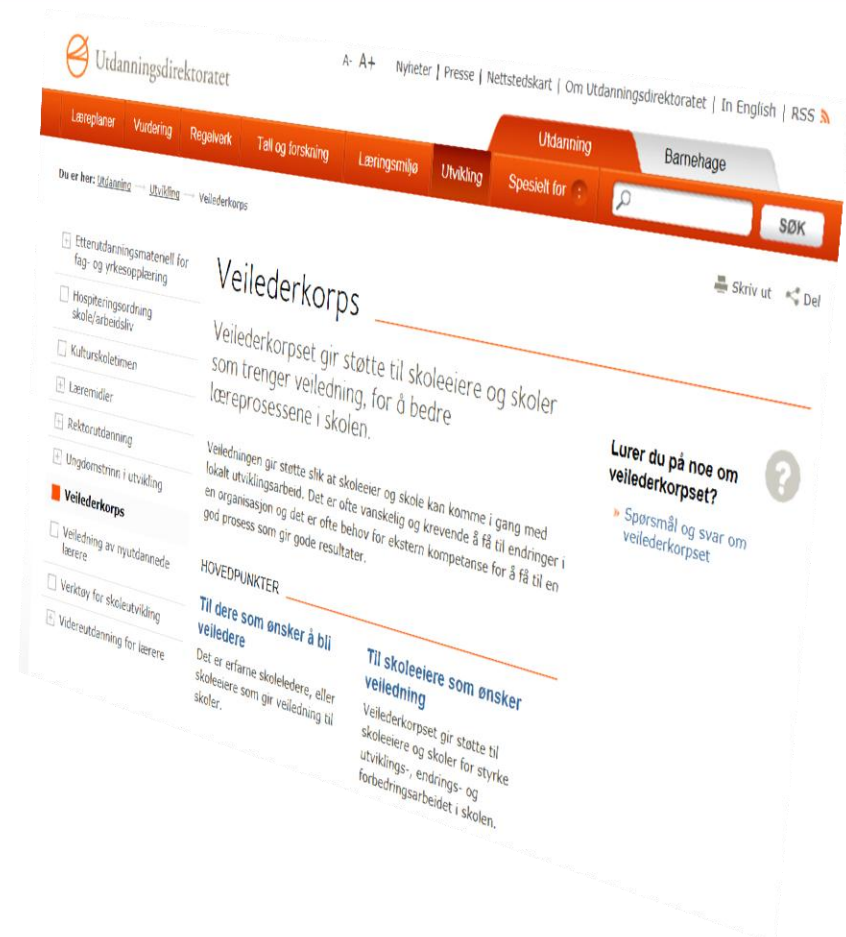
Oppstartssamlinger uke 49 – desember 2013





# Søknad

- Søknadsfrist 15. september 2013 til FM i det aktuelle fylket.
- FM innstiller til direktoratet innen 1. oktober 2013.



<http://www.udir.no/Utvikling/Veilederkorps/>

Søknadskjema på nettsiden

# Veilederkorps 2014

## Rekruttering av veiledere:

Erfarne skoleeiere/skoleledere  
fra hele landet kan søke om å bli  
veiledere

Søknadsfrist 1.oktober 2013 til  
Utdanningsdirektoratet – søknadsskjema  
på [www.udir.no](http://www.udir.no)

