

Barnehage- og skulebasert kompetanseutvikling med lærande nettverk om miljø og mobbing

Trygg framtid for folk og natur.



SAMLEDOKUMENT

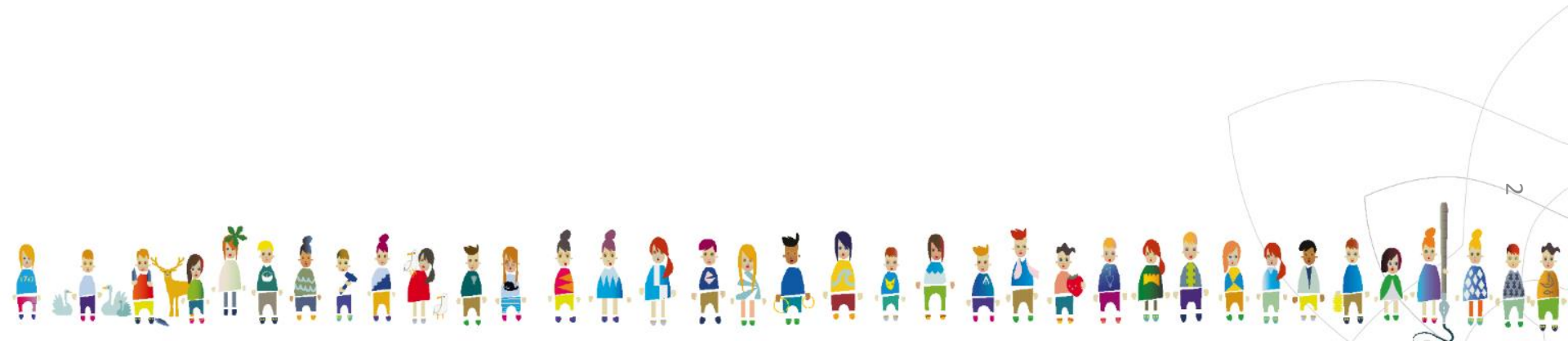
Pulje 1

Herøy, Skodje, Fræna, Eide, Rindal

Nasjonal satsing 2016 – 2018

Innhald

- [Innleiing](#)
- [Mål, innhald og arbeidsform](#)
- [Organisering, roller og ansvar](#)
- [Årshjul](#)
- [Økonomi](#)
- [Kontaktinformasjon deltakarar i Møre og Romsdal](#)



Innleiing

Barnehagar og skular skal fremje trivsel, leik, læring og inkludering, og dei fleste barn og unge trivst i norske barnehagar og skular. Regelverket pålegg barnehagar og skular å fremje trygge og gode barnehage- og skulemiljø, og å førebygge og handtere mobbing og andre krenkingar. Foreldre skal vere sikre på at når barnehagen eller skulen tek over omsorgen for barna deira, har dei trygge og gode barnehage- og skulemiljø. Likevel opplever ein del barn og unge å bli utsett for mobbing på skulen to-tre gongar i veka eller meir, og 14 prosent seier at dei blir utsett for krenkingar. Å oppleve mobbing eller andre krenkingar svekker barnet sin livskvalitet, helse, trivsel og læring

Utdanningsdirektoratet (Udir) har, på bakgrunn av blant anna *Meld.St.19 (2015-2016) Tid for lek og læring – Bedre innhold i barnehagen* og *NOU 2015:2 Å høre til – Virkemidler for et trygt psykososialt skolemiljø*, fått i oppdrag av Kunnskapsdepartementet (KD) å tilby kompetanseutvikling som skal styrke barnehagane, skulane og eigarane sin kompetanse i å fremje trygge miljø og førebygge, avdekke og handtere mobbing og andre krenkingar. Ein del av denne kompetanseutviklinga er eit tilbod om barnehage- og skulebasert kompetanseutvikling med lærande nettverk.

Aust- og Vest Agder, Finnmark, Møre og Romsdal, Nordland, Oppland og Vestfold deltek i pulje 1. Tilbodet varar i fire semester for barnehagemyndigheiter, barnehagar, skuleeigarar og skular som deltek. Deltakinga gjeld i perioden frå november 2016 til desember 2018.





Mål, innhald og arbeidsform

Mål

- Styrke barnehagar, skular og eigararar sin kompetanse til å skape og oppretthalde gode barnehage og skulemiljø
- Førebygge, avdekke og handtere mobbing og andre krenkingar
- Styrke regelverkskompetansen
- Styrke den pedagogiske kompetansen
- Styrke kompetansen i å drive kvalitetsutvikling lokalt



Innhold

- Førebygging, avdekking og handtering av mobbing
- Utvikling og det å oppretthalde gode og trygge miljø
- Organisasjon og leiing, generell regelverkskompetanse og tverrfagleg samarbeid



Arbeidsform

- Barnehage- og skulebasert kompetanseutvikling: lokalt utviklingsarbeid i bhg og skule
- Arbeid i lokale lærande nettverk
- Felles nasjonale/regionale samlingar (inntil 2 per semester)
- Lokal ressursperson på barnehagemyndighetsnivå og skuleeigarnivå



Lokale ressurspersonar

- Minst 20 % stilling barnehage
- Minst 20% stilling skule
- Ressurspersonane – inntil 8 todagarssamlingar i løpet av perioden
- Ressurspersonar – frittstående skular



Deltakande kommunar får:

- rettleiing og støtte i arbeidet med barnehage- og skulemiljø frå lokal ressursperson og på faglege samlingar
- vidareutvikle eit systematisk og målretta samarbeid om barnehage- og skulemiljø
- utveksle erfaringar med andre
- vidareutvikle eigen praksis i den einsskilte bhg/skule og på kommunalt nivå
- vere med å utvikle gode modellar og samarbeidsformer for kompetanseutvikling





Organisering, roller og ansvar

Barnehagemyndighet og skuleeigar

- Etablere og drifte lærande nettverk
- Utnemne lokale ressurspersonar
- Drive utviklingsarbeidet



forts.

- Eigenvurdering i RefLex
- Utvikle forpliktande planar for fagleg og organisatorisk kompetanseutvikling (samarbeid med bhg og skule)
- Vurdere behov for og samarbeide med UH
- Arrangere lokal oppstartssamling
- Rettleie og støtte bhg og skular m.a. gjennom lokal ressursperson
- Delta i aktuelle lokale og/eller regionale nettverk/samarbeid
- Delta i Udir sitt kompetanseutviklingsopplegg og møte
- Sørge for erfaringsdeling i sin region
- Rapportere til FM/Udir om erfaringar og utv.til bhg.og skular, samt bruk av midlar



Barnehagestyrar og skuleleiar

- Fagleg ansvar og organisatorisk ansvar



Fylkesmannen

- Behandle søknader om deltaking
- Tildele midlar
- Gjennomføre fylkessamlingar
- Erfaringsdeling og spreiring



Utdanningsdirektoratet

- Koordinerer tilbudet
- Ansvar for det faglege innhaldet
- Ansvar for dei nasjonale samlingane
- Tildele midlar til FM
- Motta rapportar via FM



Lokal organisering (fylkesnivå) forts.

Koordineringsgruppe

Fylkesmannen i Møre og Romsdal: Maren Ørjasæter Aaland og Kristin Øksenvåg

Utvida koordineringsgruppe

Fylkesmannen i Møre og Romsdal: Maren Ørjasæter Aaland og Kristin Øksenvåg

Kontaktperson kommune (eigarnivå):

Rindal:

Eide:

Fræna:

Skodje:

Herøy:



Lokal organisering

- Styringsgruppe - FM
- Dialoggruppe – FM – kommunen – lokale ressurspersonar (t.d. v/planlegging av regionale samlingar)
- PPT si rolle?
- HVO, evt. andre kompetansemiljø si rolle?
- Ressursgruppe på kvar deltakande eining?
- Lokale, lærande nettverk v/ressursperson



Kommunal organisering - Rindal



Kommunal organisering - Eide



Kommunal organisering - Fræna

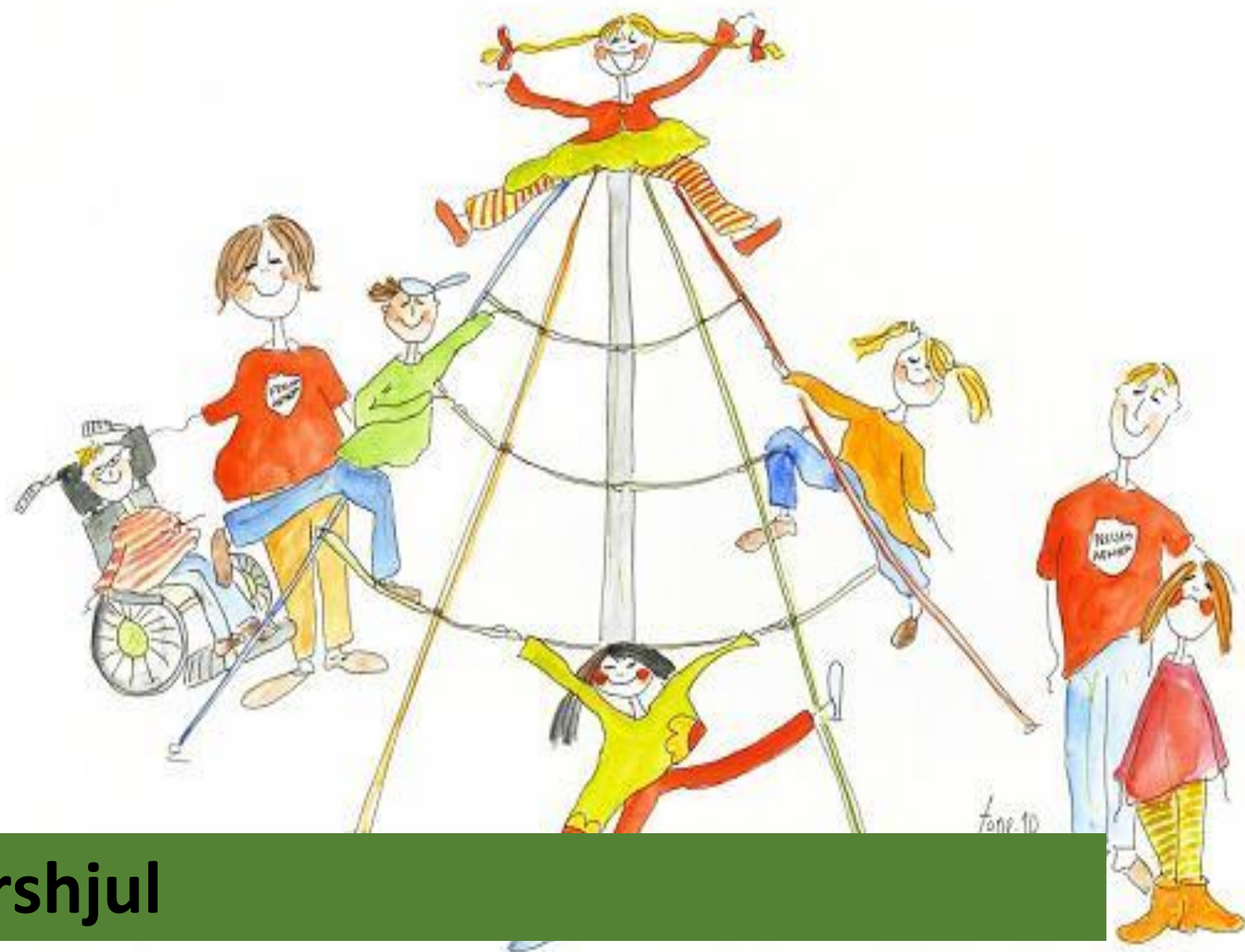


Kommunal organisering - Skodje



Kommunal organisering - Herøy





Årshjul

Årshjul november 2016 – januar 2018

Aktivitet	Tidspunkt	Ansvarleg	Deltakarar
Oppstartssamling (Gardermoen)	12.12.16	Udir	Barnehage- og skuleeigar, FM
Møte med deltakande kommunar	17.01.17: Eide/Fræna 18.01.17: Skodje 19.01.17: Herøy 26.01.17: Rindal	FM	Barnehage- og skuleeigar, barnehage- og skuleleiarar, PPT, ev. ressursperson, FM
Samling 1, nasjonal (Gardermoen)	08.-09.02.17	Udir	Barnehage- og skuleeigar, barnehage- og skuleleiarar, PPT, ev. ressursperson, FM
Møte - utvida koordineringsgruppe	07.03.17??	FM	FM og kontaktpersonane i dei fem kommunane
Frist - kommunal plan til FM	20.05.17	Kommunane	
Samling 2, fylkessamling (Molde)	Veke 22? Veke 23?	FM	Barnehage- og skuleeigar, barnehage- og skuleleiarar, PPT, ev. ressursperson, FM, fleire?? Kva med SFO-leiarar?
Frist – kommunal plan til Udir	20.06.17	FM	

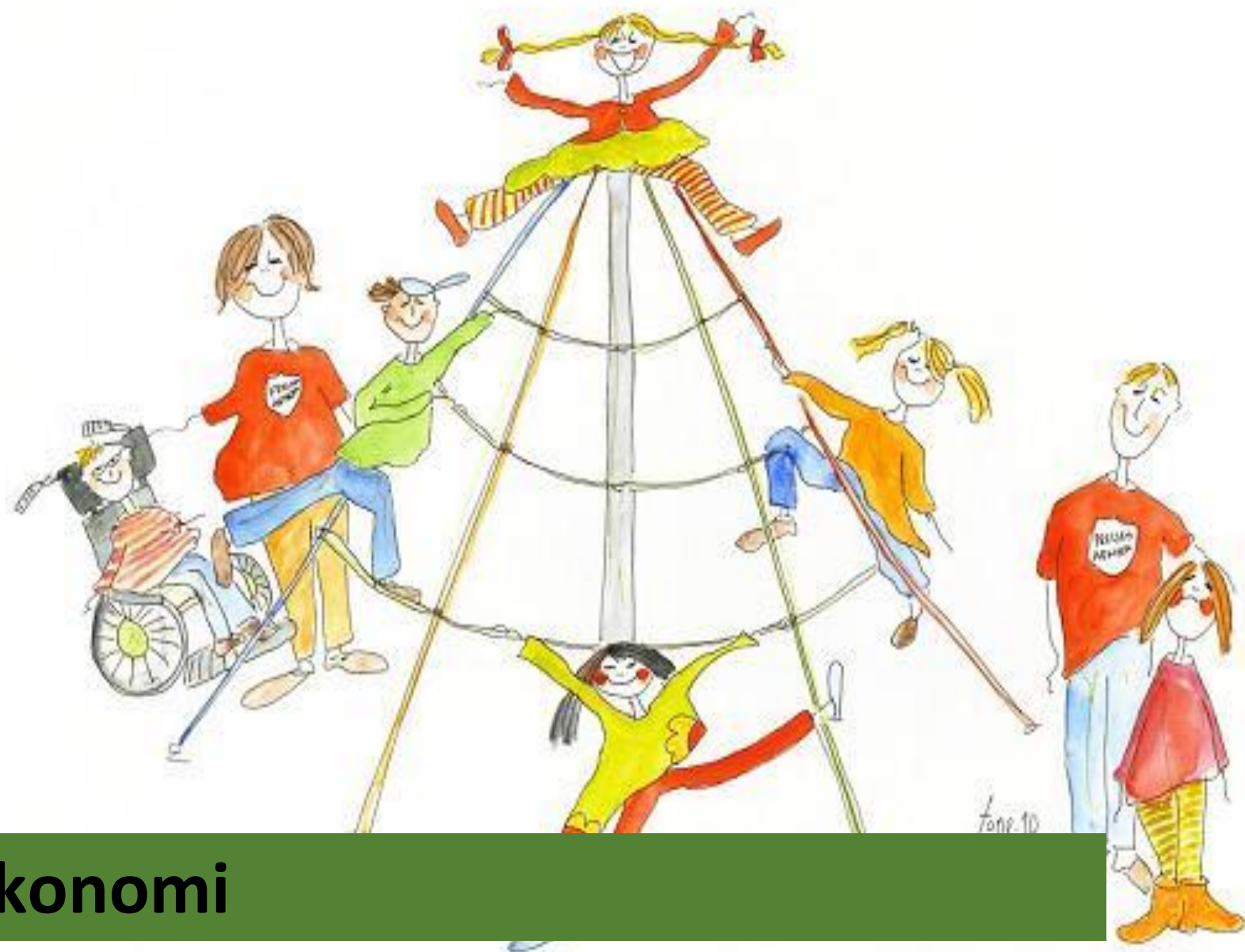


Aktivitet	Tidspunkt	Ansvarleg	Deltakarar	
Møte med deltakande kommunar	Haust 2017 - i samband med regionale regelverk-samlingar (kap. 9A)	FM / kommunane	Barnehage- og skuleeigar, ressurspersonar, repr. frå PPT, FM	
Samling 3, nasjonal	Veke 39?	Udir		
Samling 4, fylkessamling (Molde)	Veke 48/49?	FM		

Ang. møtepunkt

- I samband med dei nasjonale og fylkesvise samlingane – skal ein legge til rette for møteplassar i forkant/etterkant av samlingane? Til dømes:
 - Møte mellom FM og kommunenivå
 - Møte mellom ressurspersonane bhg og/eller skule
 - etc...





Økonomi

Økonomi

Kommunen:

- Dekke frikjøp/tilsetning av RP
- Dekke reiser og opphald, møte og samlinger i regi av FM og/eller Udir
- Gjennomføre lokal oppstartsamling
- Dekke utgifter til møte/samlinger i lokale nettverk



Storleiken på tilskotet

- Kan få inntil kr. 260.000,-
- Kan få inntil kr. 100.000,-
- Kommunar som deltek som både bhg.myndigheit og skuleeigar kan motta inntil kr. 520.000,-
- Krevst også eigenfinansiering



Føresetnader for utbetaling av midlar

Plan for komp.utv til FM

- Organisering
- Barn, elevar og foreldre si involvering
- Erfaringar skal kome alle bhg og skular til gode osv.

Korleis?





Deltakarar frå Møre og Romsdal i pulje 1

Kommune	Kontaktperson	Ressurspersonar	Barnehagar	Skular
Rindal	Gunhild Strupstad (skulefagleg ansvarleg) Tlf.: 977 10 034 e-post: gunnhild.strupstad@rindal.kommune.no	Skule: Hilde Børset Patterson hilde.patterson@rindal.kommune.no Barnehage: Gunnveig Røen og Randi Folden gunnveig.roen@rindal.kommune.no randi.folden@rindal.kommune.no PPT:	Bolme barnehage: Gunnveig Røen gunnveig.roen@rindal.kommune.no Rindal barnehage/Øvre Rindal barnehage: Randi Folden randi.folden@rindal.kommune.no	Rindal skole (1-10): Jon Brønstad jon.bronstad@rindal.kommune.no
Fræna	Kim Atle Kvalvåg (fagleder oppvekst) Tlf.: 712 68 125 e-post: kim.atle.kvalvag@frana.kommune.no	Skule: Barnehage: PPT:	Tornes barnehage: Vigdis Torild Løset Hustad barnehage: Berit Sofie Lindseth Bud barnehage: Kari Anne Vikan	Aureosen/Jendem skule: Åse Turid Gjøen Fræna ungdomsskule: Ann Margrethe Farstad Tornes skule: Grethe Ingeborgvik
	Barnehagefagleg: Elisabeth Kristiansen e-post: elisabeth.kristiansen@frana.kommune.no			
Eide	Henny Marit Turøy (fagsjef oppvekst) Tlf.: 480 89 891 e-post: henny.marit.turoy@eide.kommune.no	Skule: Barnehage: PPT:	Eide barnehage: Wenche Humborstad Svanviken barnehage: Torill Eide Lyngstad og Vevang barnehager: Synnøve Karin Rishaug	Eide barneskole: Kjetil Øvermo Lyngstad og Vevang skoler (1-7): Vibecke Silnes Eide ungdomsskole: Annelise Hagen
Skodje	Bente Glomset Vikhagen (rådmann) Tlf.: 702 44 012 e-post: bente.vikhagen@skodje.kommune.no	Skule: Barnehage: PPT:	Plassebakken barnehage: Sissel Berg Natvik sbn@passebakken.no Skodje barnehage: Camilla Brusdal Camilla.brusdal@skodje.kommune.no Stette barnehage: Marianne Nesvik Tøsse Marianne.tosse@skodje.kommune.no	Skodje barneskule (avd. Skodje og Valle): Trond Gisnås , trond.gisnas@skodje.kommune.no Skodje ungdomsskule: Trond Herje trond.herje@skodje.kommune.no
	Skulefagleg: Trond Herje e-post: Trond.herje@skodje.kommune.no			
	Barnehagefagleg: Janne Aamelfot e-post: janne.aamelfot@skodje.kommune.no			

Kommune	Kontaktperson	Ressurspersonar	Barnehagar	Skular
Herøy	<p>Hilde Hestås (skulefagleg) Tlf.: 700 81 385 e-post: hilde.hestas@heroy.kommune.no</p>	<p>Skule:</p>	<p>Leikanger barnehage: Oddrun Eidem Kleppe oddrun.eidem.kleppe@heroy.kommune.no</p>	<p>Leikanger skule (1-7): Jan Helge Langberg jan.helge.langberg@heroy.kommune.no</p>
	<p>Barnehageleiar: Laila Solhaug e-post: laila.solhaug@heroy.kommune.no</p>	<p>Barnehage:</p> <p>PPT:</p>	<p>Myrsnipa barnehage: Reidun Myrvågnes reidun.myrvagnes@heroy.kommune.no</p> <p>Sirlihaugen barnehage: Bodil Kvalsund sirlihaugen@mimer.no</p>	<p>Nerlandsøy skule (1-7): Brynhild Mykkeltveit brynhild.mykkeltveit@heroy.kommune.no</p>

