



AURE KOMMUNE



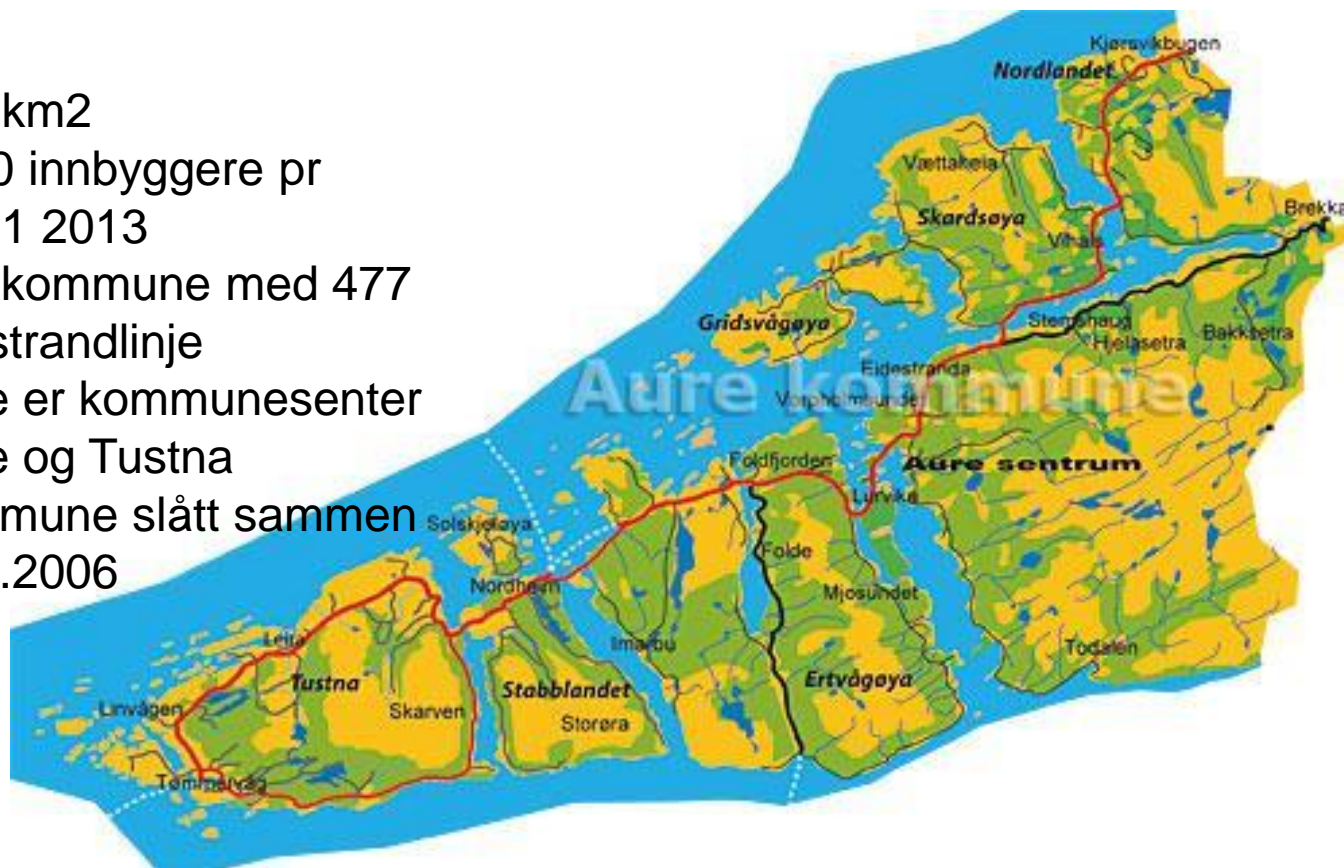
Velkommen til Aure

Fylkesmannens kommunebesøk i
Aure kommune 14. jan 2014.



VELKOMMEN TIL AURE

- 653 km²
- 3570 innbyggere pr 01.01 2013
- Kystkommune med 477 km strandlinje
- Aure er kommunesenter
- Aure og Tustna kommune slått sammen i 1.1.2006





Fra Brekka, Årvågsfjorden. Foto: Tor Pettersen

TURIST I AURE

- Skjærgård, øyer, fjell og fjord
- Gode forhold for jakt og fiske
- Flotte tur- og sykkelmuligheter
- Melland fort
- Fjorderuta har 6 hytter i kommunen
- Sentralt plassert mellom Trondheim og Kristiansund
- Nærmeste flyplass Kvernberget Kristiansund





SPESEIET OM AURE

- Største hjortekommune i fylket
- Største hyttekommune i fylket (1300 hytter)
- Største trekirken i fylket (Aure kyrkje)
- En av Nord Europas strieste saltvannsstrømmer (Foldfjordstraumen)
- Har en av Norges få kabelferger





AURE KOMMUNE



Toppidrettsveka har satt Aure på kartet, og gir oss mye positiv oppmerksomhet lokalt, regionalt og nasjonalt.





Aure har et variert idrett og kulturliv. Nytt idretts, skole og kulturhusbygg sto ferdig høsten 2011, har gitt økt aktivitet på mange områder.





Nye aktiviteter, mangfold og trivsel!





Kråksundet sjøbruksmuseum,

Notnaust fra 1844,
Arntstua og Erikstunaustet
fra Golma

Sjøbrukshistorie

Jappe Ippes og
«klippfiskens vugge»

Fiskerhjemmet og
kvinnene

Utvikling – mulighetene;
det STORE i det lille





Svalgangsnaust er typisk for Aure



Naust fra ytre Leirdal, foto Ingvill Bakk



AURE KOMMUNE



Nye brusamband har samla Aure til ett rike.





NÆRINGSLIV

- Metanolfabrikk Tjeldbergodden
- Luftgassfabrikk Tjeldbergodden
- Flere landsdekkende selskaper tilknyttet aktiviteten på Tjeldbergodden
- Aure kommune, største arbeidsgiver
- Landbruk, skogbruk og fiske
- Oppdrett, fiskemottak
- Mekanisk industri
- Båtbyggerier
- Servicetilbud
- Reiseliv
- Transport





AURE KOMMUNE



**Mulig etablering av IRONMAN kan gi
Aure 120 nye industriarbeidsplasser.**





Ressursene fra land og hav fortsatt en bærebjelke for næringslivet i Aure

- 103 aktive gardsbruk
- 22.000 da jord i drift
- 204.000 da prod. skog
- Et større fiskemottak
- 4 påvekstanlegg for oppdrettsfisk
- Stor i antall matfisk-konsesjoner





Innovasjon og nyskaping i Mjosundet.





Utfordringer for næringslivet

- Mange små bedrifter
- Liten bo-og arbeidsregion
- Lange avstander internt i kommunen
- Ulike standard på vegnettet – stort behov for vedlikehold og utbedringer
- Krevende å skaffe ny kompetent arbeidskraft





Aure kommune – livskraft og samarbeid

Målsettinger i samfunnsdelen av kommuneplan 2008-2019:

- Befolkningsøkning - 3700 innbygger i 2019
- 200 nye arbeidsplasser i 2019.
- 3 utøvere innen kultur /idrett på nasjonalt toppnivå.
- Aure sentrum - regionalt handels- og servicesenter for Nordre Nordmøre og deler av Sør-Trøndelag.
- 100 % barnehagedekning.
- Grunnskolen i Aure kommune er blant de beste i landet.
- Lokalt kultur- og fritidstilbud skal ha et innhold av en slik styrke at folk velger Aure som bosted.



Demografiske utfordringer, tilflytting berger oss

År	Folketall pr 01.01	Fødte	Døde	Fødsels-over-undersk.	Innflytting	Utflytting	Netto flytting	Folketalls- endring
2006	3591	27	45	-18	101	160	-59	-76
2007	3515	23	42	-19	143	112	31	15
2008	3530	30	45	-15	125	130	-5	-22
2009	3508	37	29	8	137	154	-17	-6
2010	3502	31	44	-13	172	138	34	21
2011	3 523	21	46	-25	146	133	13	-12
2012	3 511	38	38	0	180 *)	122	58	59
2013	3 570							21



Skjev alderssammensetting, færre unge, flere eldre

Alder	01.01 2005	01.01. 2006	01.01. 2007	01.07. 2008	01.07. 2009	01.07. 2010	01.07. 2011	01.07. 2012	2015 SSB	2020 SSB	2030 SSB
0-1 år *)						102	93	57			
2-5 år *)						86	99	137			
0-5 år	224	205	193	189	189	(188)	(192)	(194)	204	191	193
6-15 år	475	480	457	444	428	430	430	426	364	345	336
16-22 år *)						298	290	299			
23-66 år *)						1 951	1 956	1 951			
16-66 år	2 303	2 282	2 252	2 272	2 243	(2 249)	(2 246)	(2 250)	2 130	2 001	1 791
67-79 år	391	384	370	372	382	378	405	421	464	557	570
80-89 år	195	201	207	193	183	189	191	185	187	172	284
Over 90 år	38	39	36	41	47	52	46	48	50	48	45
Sum	3 626	3 591	3 515	3 511	3 472	3 486	3 510	3 524	3 480	3 475	3 219



Satsingsområder og hovedmål i komm.planen 2008 - 2019

1. Næringsutvikling

- Et variert næringsliv med arbeidsplasser skal gjøre Aure kommune attraktiv som bo- og etableringskommune. Aure kommune skal være en positiv og aktiv medspiller for utvikling av næringslivet i kommunen.

2. Tjeldbergodden som Midt-Norges gassenter

- Tjeldbergodden skal utvikles til Midt-Norges gassindustrisenter og være prioritert lokaliseringssted for industriutvikling basert på anvendelse av naturgass, enten som råstoff, innsatsfaktor eller energikilde.

3. Samferdsel og infrastruktur

- Det skal utvikles og bygges løsninger i samferdsel og øvrig infrastruktur i møtet med et moderne samfunns ønsker og krav. De skal ha en dimensjonering som tåler økt vekst innenfor næring og befolkning.



Satsingsområder og hovedmål forts.

4. Arealforvaltning og miljø

- Arealforvaltningen skal være forutsigbar. Forvaltningen av arealet skal være bærekraftig, balansert mellom bruk og vern, og bidra til at også kommende generasjoner skal kunne dra nytte av de fordeler som miljøet i en kystkommune gir.

5. Kultur som bærende strategisk element for nærings- og samfunnsutviklingen

- Kulturtiltak i Aure kommune skal gi rom for engasjement hos innbyggerne, stimulere til at folk kommer sammen og bidra til varierte aktiviteter. Kulturområdet skal også utvikles til å bli en viktig bærebjelke for nærings- og samfunnsutviklingen i kommunen.



Hvordan møte utfordringene og samtidig nå måla vi har satt?

- Definere behov og planlegge løsninger.
- Tettere samarbeid mellom næringsliv, kommune og lag og org.
- Ta vare på dem som kommer hit og sørg for at de trives!
- Ha gode kommunale tjenester, fornøyde innbyggere er våre beste ambassadører.
- Gi barn og unge positive opplevelser som de husker når de er voksne, da vil de ønske det samme for sine barn.
- Gode og varierte botilbud for folk i ulike livsfaser



Viktig å kunne tilby gode, kommunale tjenester for å beholde og tiltrekke oss nye innbyggere.



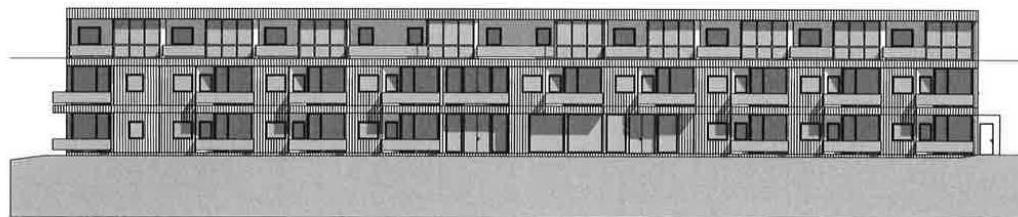
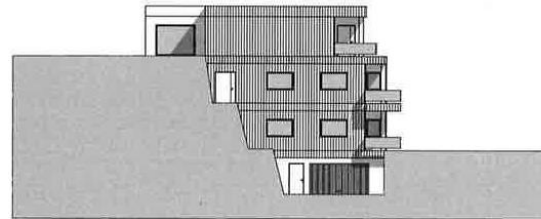


Aure kommune investerer for framtida. To nye barnehager, på Nordlandet og på Tustna, ligger inne i budsjettet for 2014.





**25 nye omsorgsboliger på Aure sentrum planlegges bygd.
Vil frigjøre flere kommunale boliger til andre brukergrupper.**





Aure inn i framtida – hva skjer?

- Er Aure egen kommune også i 2030?
- Hvem skal vi eventuelt søke sammen med?
- Hvilken region: Møre og Romsdal eller Trøndelag?
- Fast forbindelse over eller under Talgsjøen?
- Tjeldbergodden et levende industrisamfunn eller et museum over gassindustrieventyret som forsvant?
- Vi lever nær kysten, kan den være nøkkelen også i framtida?



Aure inn i framtida – det er nå vi legger grunnlaget !

