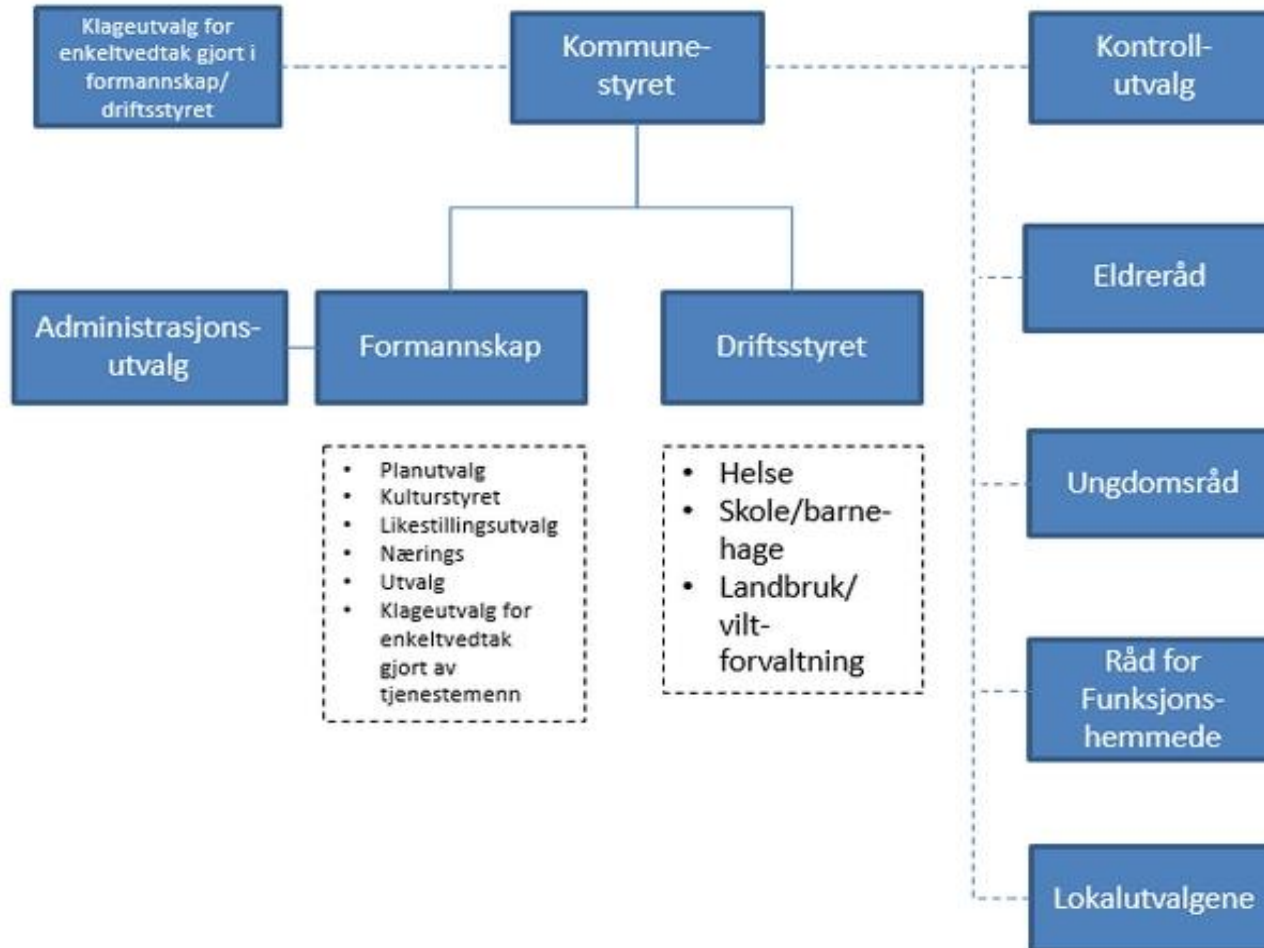


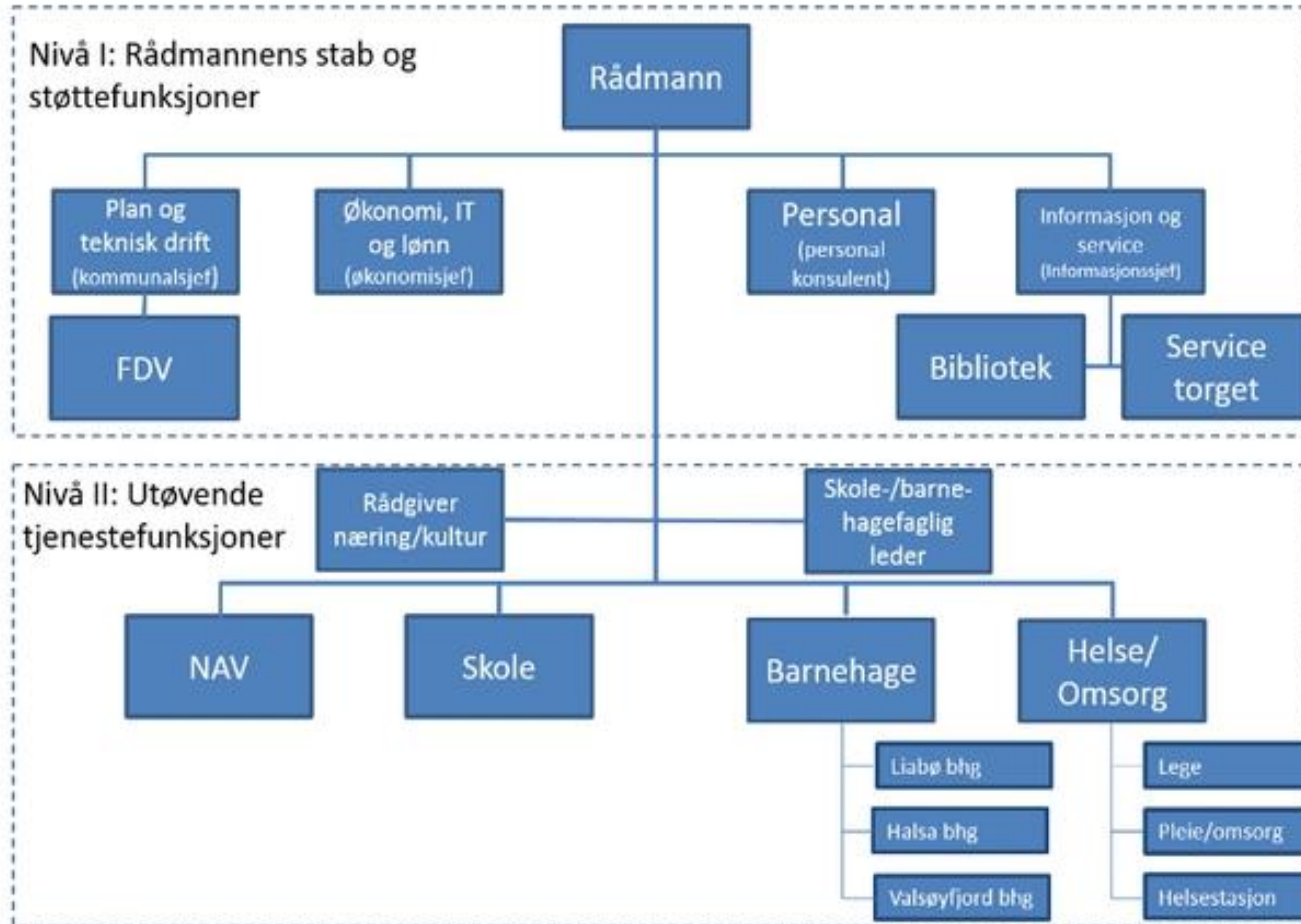
# Besøk Fylkesmannen 21.01.14

Halsa kommune

# Organisasjonen



# Organisasjonen

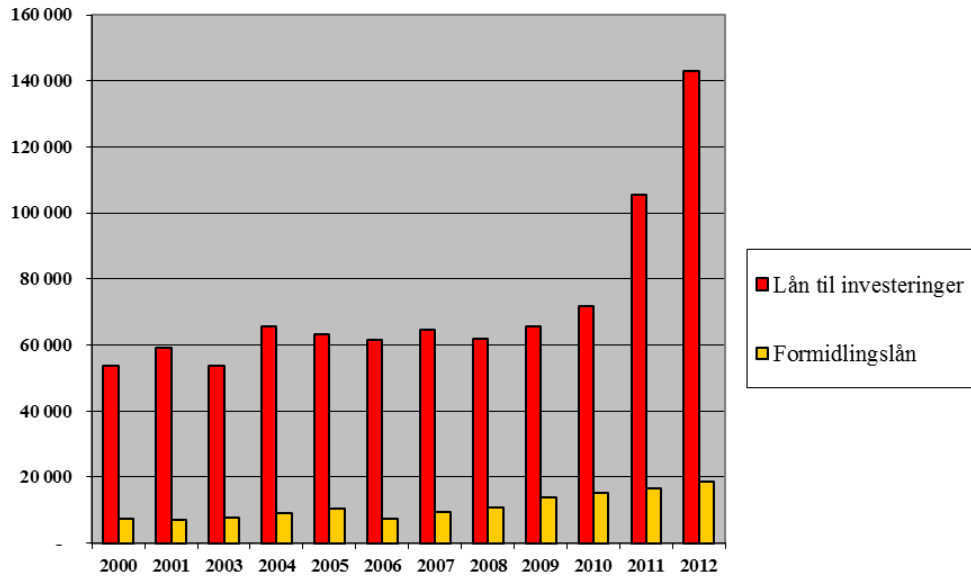


# Økonomi

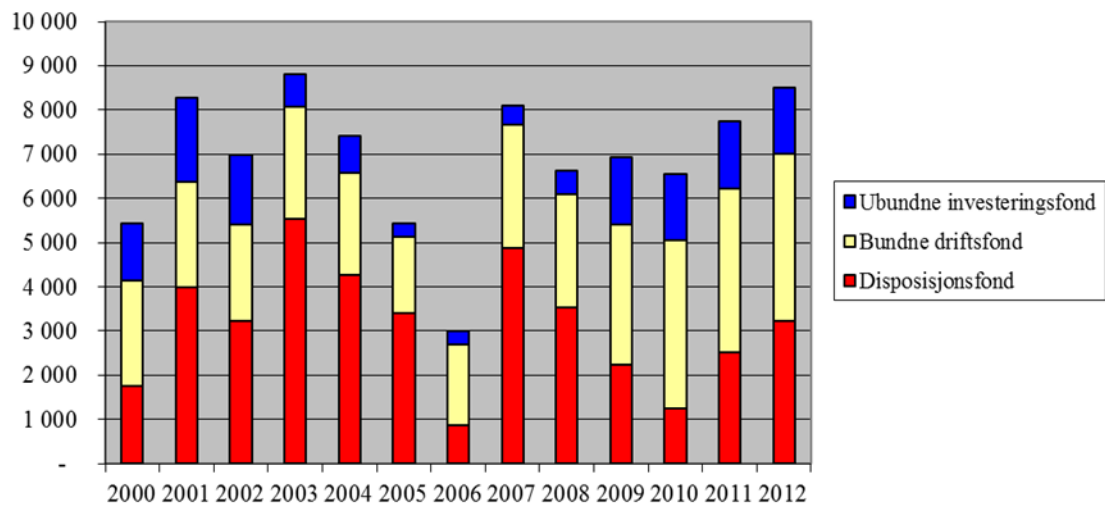
- 2012: Mindreforbruk på kr. 874 000,-
- 2012: Netto driftsresultat på 6,2%. Av dette er det 11,6 mill. kr. i mva komp. som er overført til investeringsregnskapet
- 2013: Mindreforbruk, hovedsakelig pga. innføring av generell eiendomsskatt pr. 2013

Samlet inntekt eiendomsskatt		
	Promille	
Næring/verk og bruk	7	1 970 556
Bolig	4	4 356 148
<b>Total</b>		<b>6 326 704</b>

### Lånegjeld ordinære lån og formidlingslån 2000-2011



### Fondsmidler 2000-2011



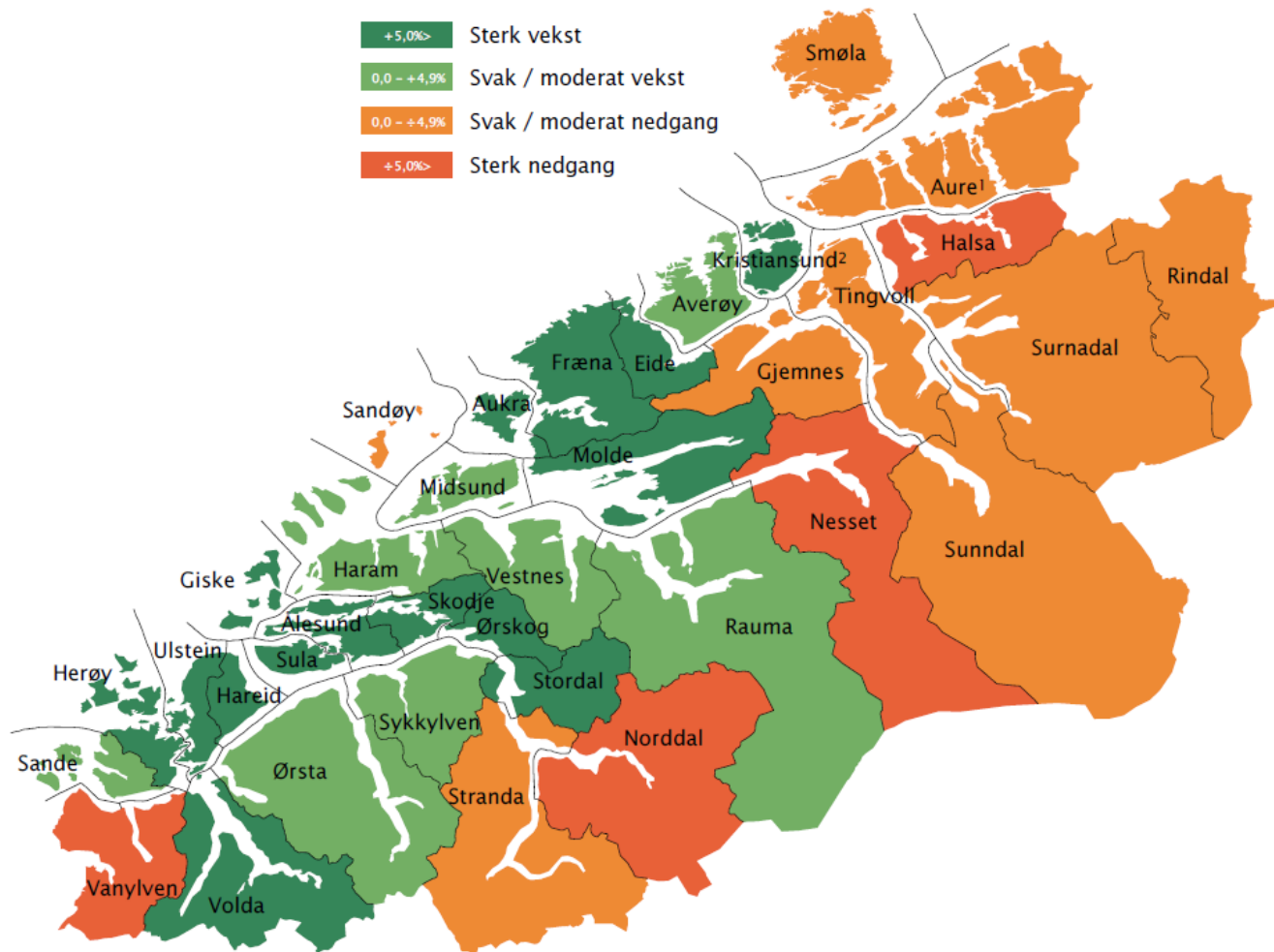
# Økonomisk handlefrihet?

- Helt avhengig av eiendomsskatt med dagens driftsnivå
- Holde kontroll på investeringstakten
- Styrking av disposisjonsfondet
- Hva skjer med den statlige rammefinansiering?  
(utjevningstilskudd/småkommunetilskudd)

# Folketallsutvikling i Halsa

## Folketilveksten i Møre og Romsdal etter type siste 10 åra, 1.1 2003-2013

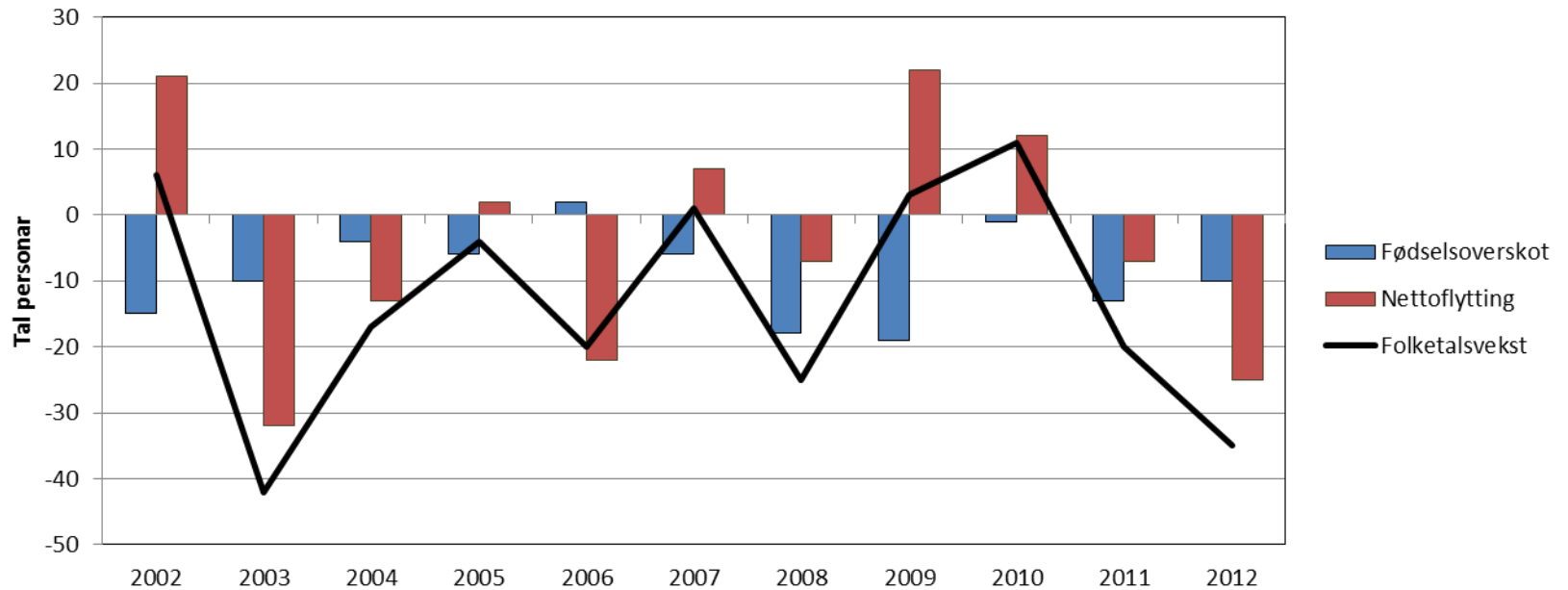
Kjelde: SSB



Møre og Romsdal 2,1 prosent  
Landet 5,9 prosent

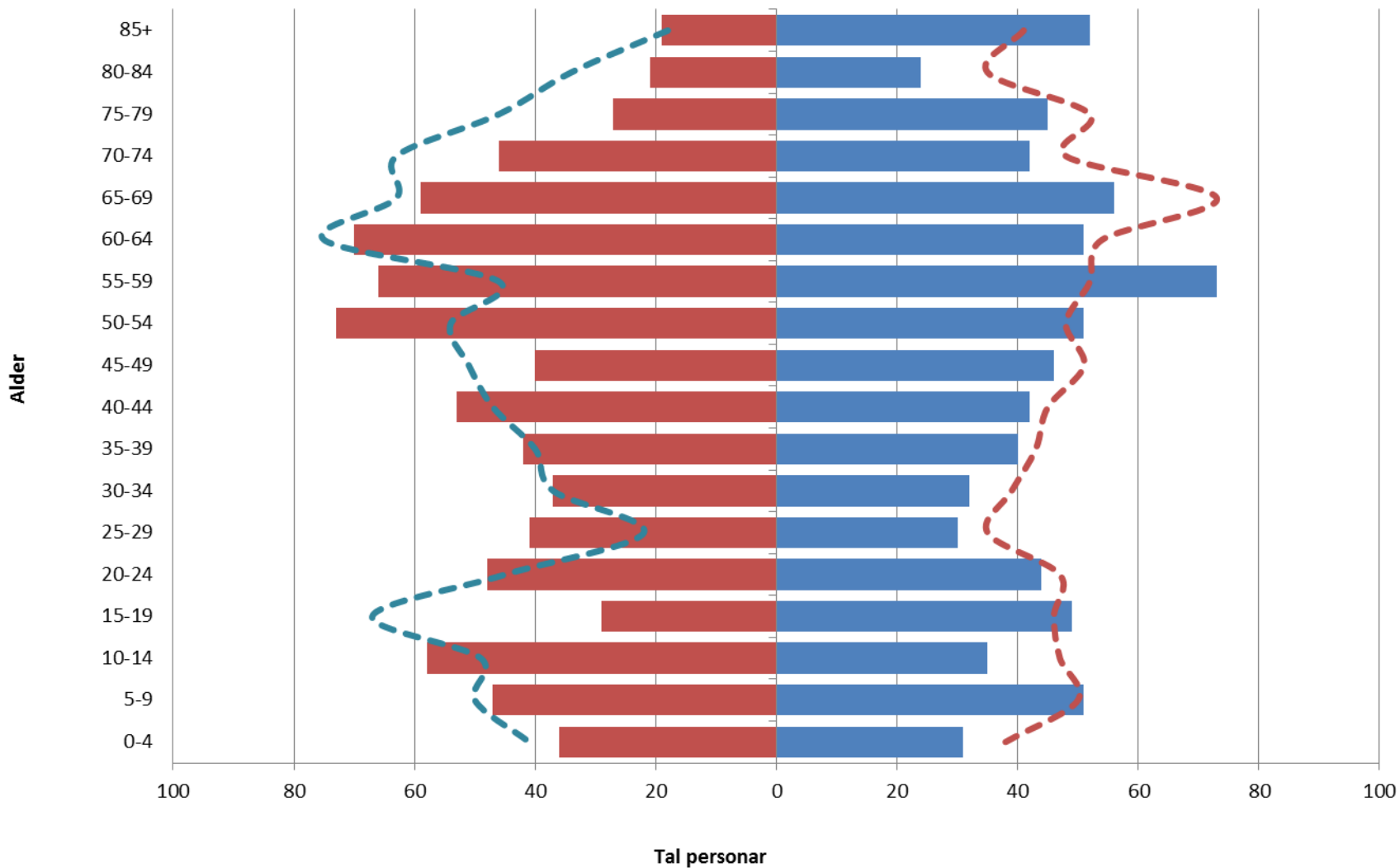
1) 1. jan 2006 blei Tustna og Aure ei kommune - Aure kommune  
2) 1. jan 2008 blei Kristiansund og Frei ei kommune - Kristiansund kommune

## Folketilveksten i Halsa kommune etter type siste 10 åra



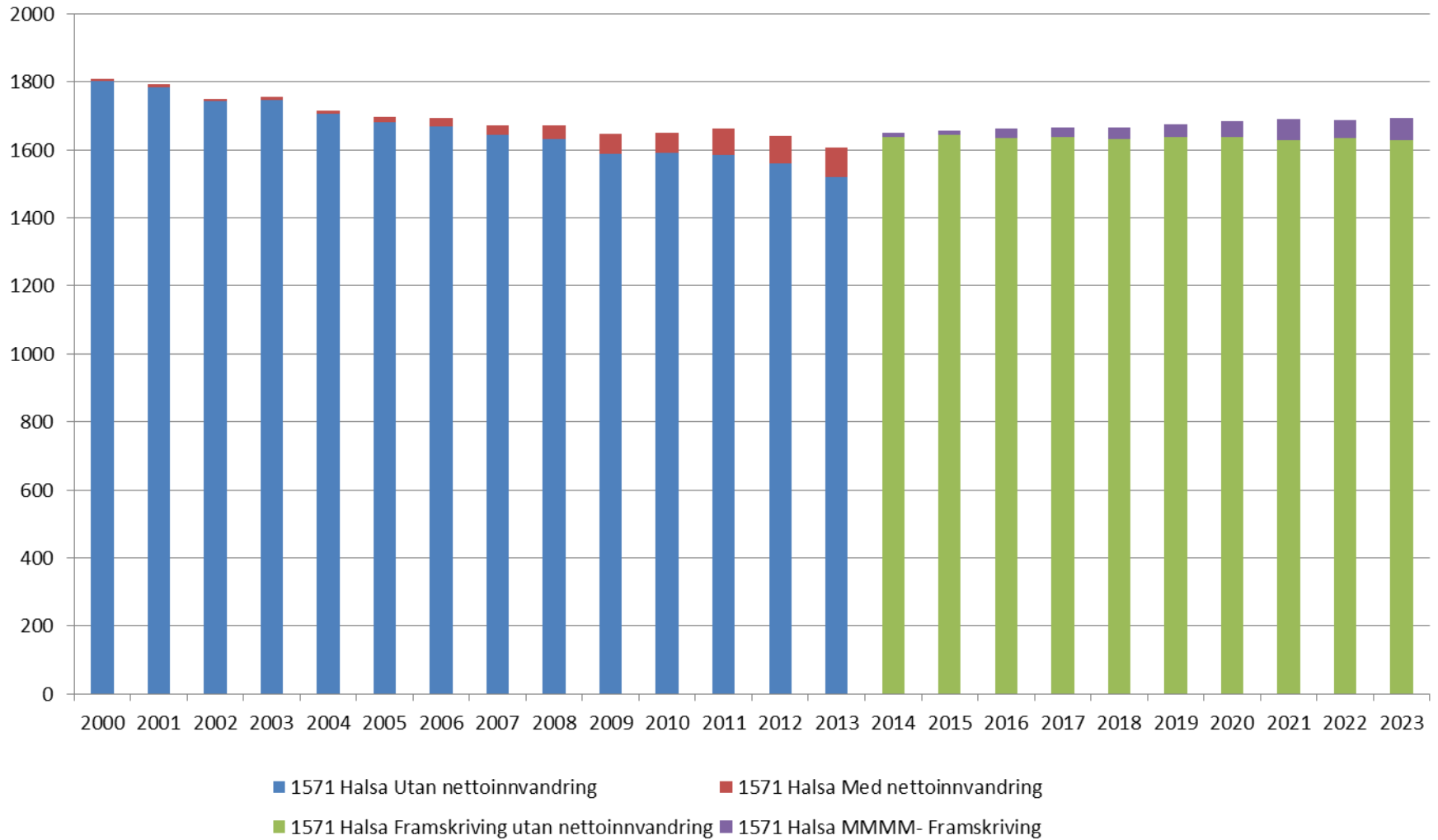


# Folketal og folketalsframskriving fordelt på aldersgrupper og kjønn til 2023 etter alt. MMMM - Halsa kommune



■ Kvinner 2013   ■ Menn 2013   - - - Kvinner 2023   - - - Menn 2023

## Folketal og framskrivning med og utan nettoinnvandring (2000 - 2023).



# Folketallsutvikling Halsa kommune

Folketallsutvikling i Halsa 2009 - 2.kvartal 2013					
	2009	2010	2011	2012	2013
1571 Halsa	1650	1661	1641	1606	1591

	2009		2010		2011		2012		2013	
	Innflytting	Utflytting	Innflytting	Utflytting	Innflytting	Utflytting	Innflytting	Utflytting	Innflytting	Utflytting
1571 Halsa	12	7	12	19	17	23	18	23	19	16

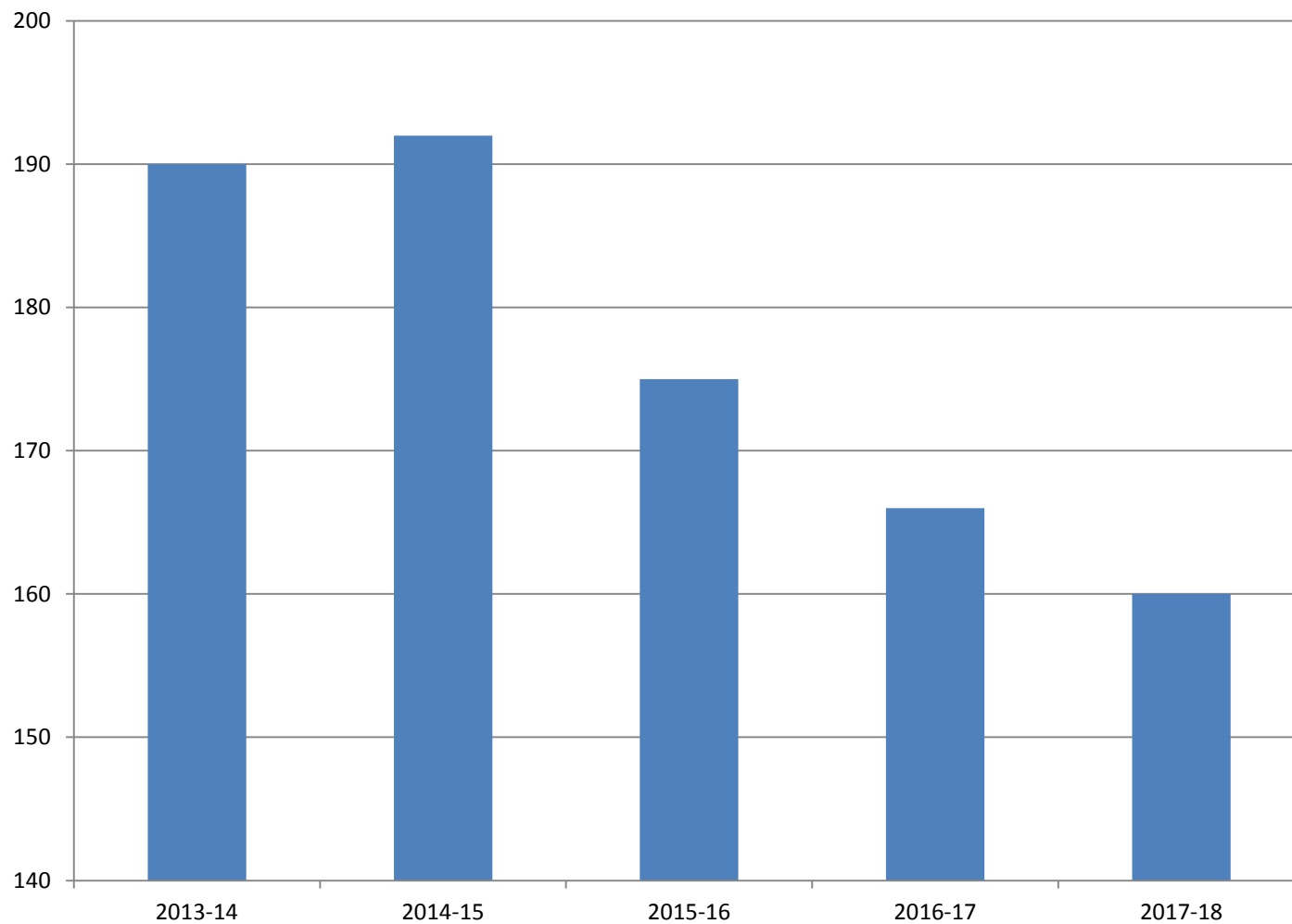
	2009		2010		2011		2012		2013	
	Fødde	Døde	Fødde	Døde	Fødde	Døde	Fødde	Døde	Fødde	Døde
1571 Halsa	8	27	13	14	14	27	10	20	4	16

# Antall barn med barnehageplass i Halså i perioden 2009 - 2014

Barnehageår	Antall barn med opphold
2009 - 2010	88
2010 – 2011	89
2011 – 2012	75
2012 - 2013	67
2013 – 2014	58

ÅR	Antall fødte i Halså	Har barnehageplass i Halså
2008	16	16
2009	10	8
2010	15	13
2011	17	13
2012	10	10
2013	9 pr. 15.09.2013	

# Antall elever i barne- ungdomsskole i Halså



# Hva gjør vi nå?

- Tilpasning av driftsnivå (barnehage, skole, helse)
- Bosetting av flyktninger
- LUK-prosjektet med egen samfunnsanalyse
- Kommunestruktur???

# RÆ- TTELE HALSA



- «lokal» samfunnsanalyse i regi av Telemarksforskning
- Finansiert av LUK midler fra fylkeskommunen og kommunal egenandel
- Med dette håper vi å finne et mulig svar på hva som kan øke kommunens attraktivitet