

Smøla kommune

Presentasjon
Fylkesmannsbesøk 28.01.2014

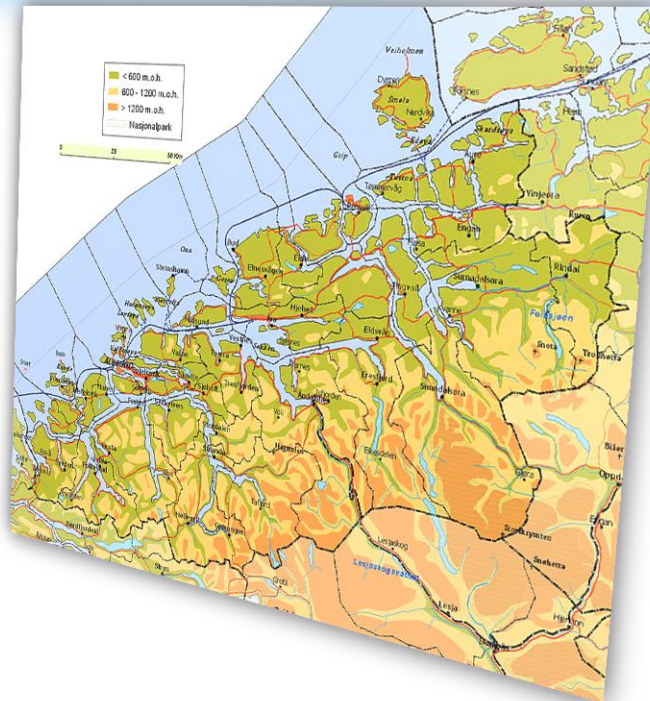


Smøla kommune
- Øy i et hav av muligheter

Agenda

- 09.00 Velkommen ved ordfører og presentasjonsrunde.
- 09.10 Innlegg ved ordfører, ca 30 min
- 09.40 Innlegg fra representanter fra ungdomsrådet, ca 20 min
- 10.00 Pause
- 10.15 Innledning ved Fylkesmann Lodve Solholm
- 10.45 Innlegg om kommunereform, kommuneøkonomi, kommuneplaner og klagesaker etter plan og bygningslova v/ ass. fylkesmann Rigmor Brøste
Det åpnes for spørsmål og kommentarer underveis!
- 11.30 Lunch
- 12.00 Oppvekst og utdanning
- 12.30 Helse og sosial
- 13.00 Pause
- 13.15 Landbruk
- 13.45 Miljøvern og arealplanl.
- 14.15 Oppsummering v/ Lodve Solholm
Evaluering av møtet
- 14.30 Slutt





Smøla kommune ligger lengst nord i Møre og Romsdal fylke
2 171 innbyggere pr. 30.09.2013

Fast-Smøla er på 214 km²
Hele øykommunen er på 275 km²
med mer enn 5800 øyer, holmer og skjær.



Smøla kommune
- Øy i et hav av muligheter



Hopen er kommunesentret

Har blant annet:

Rådhus, forretningscenter,
næringsliv, bibliotek og idrettshall

Andre bygder:

Veiholmen, Dyrnes, Straumen, Steinsøysund, Nerdvika, Straumen,
Frostadheia, Nordvika, Sætran, Råket, Ersnes, Kyrhaug, Vikan m. fl.



Smøla kommune
- Øy i et hav av muligheter



Edøy gamle kirke

Steinkirke fra ca. 1190

Kirken brant etter lynnedslag i 1887

Gjenoppbygget og gjeninnviet i 1950.

I forbindelse med 800-årsjubileet i 1990 ble kirken pusset opp.

Kulisteinen

Datert til 1034 (?)

*«Tore og Halvard reiste
denne steinen etter Ulv...*

*Tolv vintre hadde
kristendommen vært i Norge...»*

Original på Vitenskapsmuseet i
Trondheim. Kopi på Kuli.



Smøla kommune
- Øy i et hav av muligheter



Brattvær, Edøy
og Hopen
kommuner ble i
1960 slått
sammen til
Smøla
kommune



Smøla kommune
- Øy i et hav av muligheter



Brattvær kirke
Innviet i 1917. 420 plasser



Edøy kirke
Innviet i 1885. 365 plasser

Kommunene tilsvarte
datidens og nåværende
sognegrense.



Hopen kirke
Innviet i 1892. 260 plasser



Smøla kommune
- Øy i et hav av muligheter

Offentlige tjenester



Smøla kommune
- Øy i et hav av muligheter



Helse og Omsorg har et felles mål om å møte brukerne og pårørende med respekt og yte omsorg og tjenester på et høyt faglig nivå.

Nytt
helsesenter
2010



Smøla kommune
- Øy i et hav av muligheter

Smøla har
tre barneskoler og
en ungdomsskole

Skole



Smøla kommune
- Øy i et hav av muligheter



Kulturkommunen

-Ei strategisk satsing

- Kulturskole
- Festivaler
- Konserter
- Museer og utstillinger
- Gurispel og –senter
- Idrett og friluftsliv



Smøla kommune
- Øy i et hav av muligheter

Stort engasjement

På Smøla finnes 100 lag og foreninger



Smøla kommune
- Øy i et hav av muligheter



Aktiv kulturskole



Gir opplæring i dans,
instrument/vokal,
rockeverksted,
aspirantundervisning
og båtsport.



Smøla kommune
- Øy i et hav av muligheter

Gurisentret

- Regionalt kultursenter på Smøla
Åpnet 23. juli 2009

Askim/Lantto arkitekter AS.



Amfiteater – Opplevelsessenter

- Fru Guri av Edøy
- Utstillingen "Møter med vinden»
- Konserter/Festival
- Utstilling treskjæreren Daniel Hagerup

Formidling og opplevelse av kunst og kultur

Turistinformasjon, kafé og
venterom for trafikanter.



Smøla kommune
- Øy i et hav av muligheter



Fru Guri av Edøy

-Norges varmeste utespel

Årlig historisk utespel.

Skrevet og første gang
fremført i 1989

Forfatter Peggy Kristine Kruse

De første årene framført på
gårdstun like ved Edøy gamle kirke.

Fru Guri har gjennom sitt innhold
og varme gitt Smøla og regionen
en unik kulturskatt.

Det er festdag på Edøygarden. Guris sønn Sverre har giftet seg med Ingeborg fra Soleim. Nå feirer de etterbryllup. Sverres datter Gjertrud markerer sin uvilje mot sin nye stemor. Bestemor Guri er Gjertruds nærmeste fortrolige. Under bryllupet kommer Fru Guris drøm om å bygge ny kirke på Edøya fram. Spørsmålet om støtte fra kirkemakta og den materielle delen av bygginga blir diskutert. Erkebiskop Øystein Erlendson besøker Edøya, men er ikke villig til å bygge kirke der.

Dette tenner Tore av Kuli, og han ryker uklar med biskopen til stor fortvilelse for hele bygda. Tore er en egenrådig person og skaffer tillatelse til kirkebygging hos kongen i Nidaros. Det han ikke vet, er at han må betale bot, og be om nåde til erkebiskopen for spotting av kirkens menn under krangelen på Edøya. Dette nekter en steil Tore, noe som skaper strid mellom høvdingene Sverre og Tore.

Sju år går. Kirka på Edøya er reist, men ikke signa. Tore må først bøye av for kirkens menn.

Nye slekter vokser fram, og selv om fedrene ligger i strid, finner de unge både vennskap og kjærlighet. På Kuli vokser Tores fostersønn Halvard opp, og hans forhold til Gjertrud blir etterhvert til mer enn bare vennskap. Gjertruds bror Sigvart har et kjærlighetsforhold til nabojenta Inga, som er av lavere rang. Sverre må svelge mye stolthet i det sønnen kommer til gårds med "hornungen" sin, etter at Inga dør i barselsseng.

De unge guttene Halvard og Sigvart er med på handelsferd, og det er stor stas når de kommer hjem. Gjertrud og Halvards varme forhold trer fram. Fortvilelsen er derfor stor når Sverre lover bort Gjertrud til Guttorm i Vika. Dette forverrer forholdet mellom Tore og Sverre. Tore mener Halvard skal få sin Gjertrud, men Sverre ønsker sin datter gift til større rikdom. Gjertruds fortvilelse vokser...

Oppi alt dette er Fru Guri det kloke medmennesket som forsøker å veilede til riktige valg, og som arbeider for å skape forsoning mellom fiender og frender.

Til sist ser det ut til at Fru Guri må gi tapt for strid og uvennskap - men da står en ny sterk kvinne ved hennes side, Ingeborg, Sverres kone. Hun er rede til å ta opp kampen for det gode i mennesket. Ingeborg maner Sverre til å velge kjærligheten framfor æren.

I forsoningens tegn, reiser Tore til Nidaros for å be om nåde hos kirkens menn. Det nye gudshuset vigses av erkebiskop Eirik Ivarson - og Gjertrud bærer brudekransen for Halvard i kirka på Edøya.

Tre sterke kvinner får oppfylt sine drømmer, og du selv kan finne fred...



Smøla kommune

- Øy i et hav av muligheter

Gurispelet

GURISPELET 2014 - PREMIERE 17 JULI

STIGE JORDAL DEN NYE SKALDEN!



Smøla kommune
- Øy i et hav av muligheter

Guripelet

FORESTILLINGSDAGER 2014



GURISENTR
FRU GURI AV EDØY

Torsdag	17. juli
Fredag	18. juli
Lørdag	19. juli
Søndag	20. juli



Smøla kommune
- Øy i et hav av muligheter

Smølahallen

Flerbrukshall åpnet
14. mars 2009



Kunstgressbane åpnet
3. sept. 2011



Smøla kommune
- Øy i et hav av muligheter

Smølabonan i by'n



Folkefest i sentrum av Kristiansund



Smøla-produkter til salgs



Lokale artister i Braatthallen

BONAN



Smøla kommune
- Øy i et hav av muligheter

Smøla Janitsjar

Vårt kulturelle fyrtårn!



Smøla kommune
- Øy i et hav av muligheter

Festivaler for alle



Smøla kommune
- Øy i et hav av muligheter

Smøla museum

Tre avdelinger:
Sanden på
Veiholmen, i
Rangnes gamle
skole og i
Rosvoll
prestegard.



Smøla kommune
- Øy i et hav av muligheter

Norsk myrmuseum



Tema myr dyrking,
torvdrift, bureising
og myrnatur



Smøla kommune
- Øy i et hav av muligheter

Fra kreativ næring og videre inn i Smølas næringsliv

Omstillingskommune 2001 – 2006

Tre satsingsområder:

Foredling, reiseliv og vindkraft

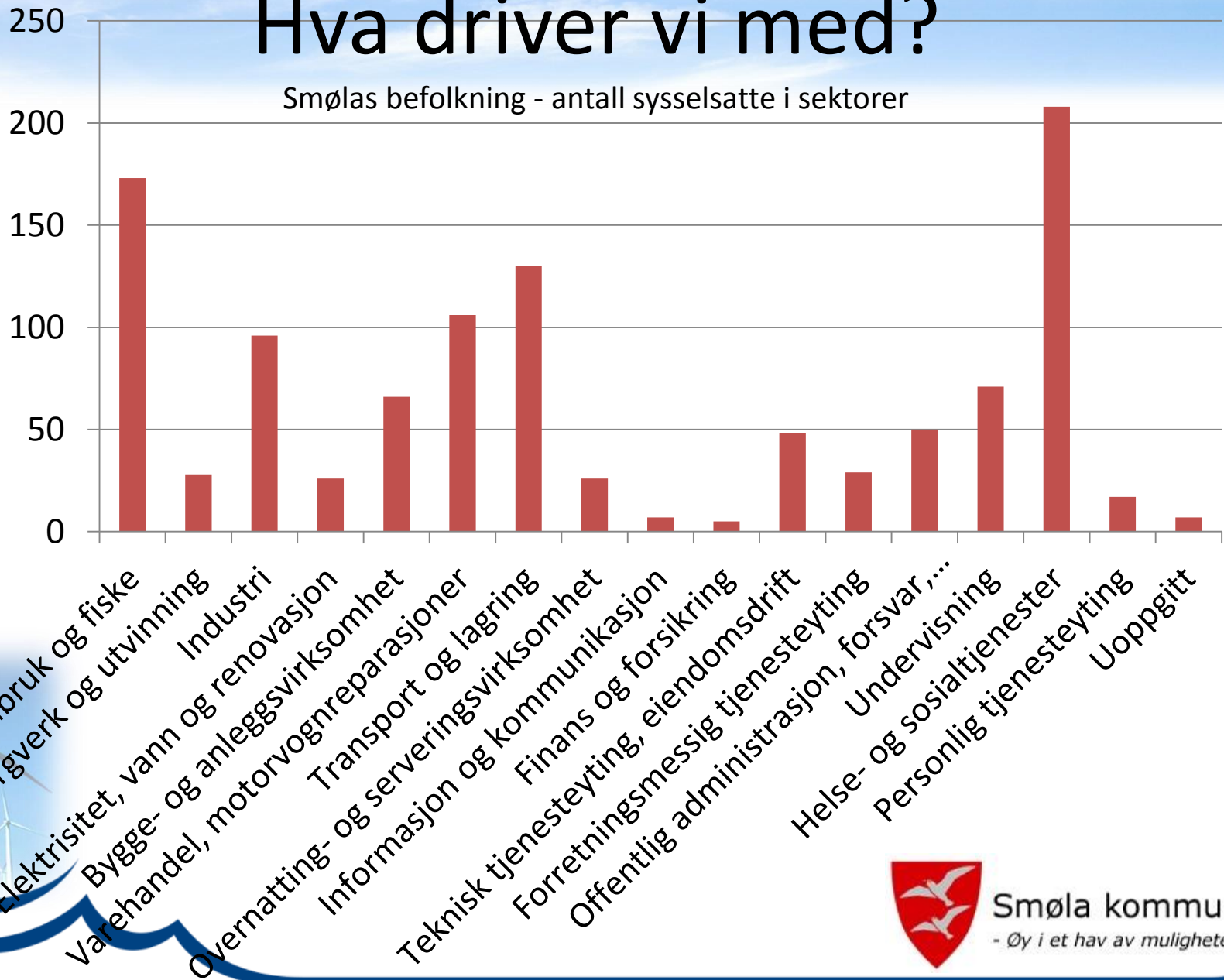


Smøla kommune
- Øy i et hav av muligheter

Hva driver vi med?

Smølas befolkning - antall sysselsatte i sektorer

Kilde: www.ssb.no; sysselsetting, registerbasert



Smøla kommune
- Øy i et hav av muligheter

Strategisk næringsplan

Næringsspesifikke satsninger:

- FOREDLING OG MATPRODUKSJON
- VINDKRAFT OG ENERGI
- KULTUR OG REISELIV
- FISKERI OG HAVBRUK
- LANDBRUK
- HAVN- OG NÆRINGSAREAL



Smøla kommune
- Øy i et hav av muligheter

De fleste av våre bedrifter

- [Atlantic Dawn Seafoods](#) • [Betten Regnskap](#) • [Betten Rorbuer](#) • [BoBra Møbelforretning](#) • [Brødrene Sætran](#) • [Coop Marked Hopen](#) • [Coop Veidholmen](#)
- [Edøen mekaniske](#) • [Elektronor](#) • [Halfdan Soleim](#) • [Hellesfjord Feriesenter](#)
- [Holberg Elektro](#) • [Hopen Aktivitetsgård](#) • [Hopen Brygge](#) • [Hopen Sjøhus](#)
- [ICA Vestsmøla](#) • [Innveien Rorbuer](#) • [IP - Iversen og Petch](#) • [Lagunen Kafé og Restaurant](#) • [Marine Harvest Norway](#) • [Maskinentreprenørfirma Bjørn Stølen](#)
- [Moe Maskin & Transport](#) • [Nettbuss Møre](#) • [Nordsia Aktivitetssenter](#)
- [Nordvestnytt](#) • [Nova Mote](#) • [Partrederiet Hopmark](#) • [Promarin](#) • [Promek](#)
- [Smøla Bakeri](#) • [Smøla Bilservice](#) • [Smøla Fiske og Fritid](#) • [Smøla Golf](#) • [Smøla Hagesenter og gartneri](#) • [Smøla Havfiskesenter](#) • [Smøla Havstuer](#) • [Smøla Hårsenter](#) • [Smøla Kajakk](#) • [Smøla Klekkeri og Settefiskanlegg](#) • [Smøla kommune](#) • [Smøla feriesenter](#) • [Smøla Museum og Norsk Myrmuseum](#) • [Smøla Nærings- og kultursenter](#) • [Smøla Oppdrettsservice](#) • [Smøla Trelastlager](#)
- [Smølablomsten](#) • [Smølabbygg](#) • [Smølamat - Bunnpris Nordsmøla](#)
- [Smølaprodukter](#) • [Smølavinduet](#) • [SpareBank 1 Nordvest](#) • [Statkraft Energi](#)
- [Stein Åge Rangnes](#) • [Storvik Pub og Kaffebar](#) • [Straumen Handel](#) • [Taxi Smøla](#) • [Thor Dyrnes & Sønner](#) • [Veidholmen Fisk](#) • [Vågarbryggå](#)
- [Økonomitjenesten](#)



Smøla kommune
- Øy i et hav av muligheter



Nordsia butikksenter på Hopen

Handels- og servicenæring



Smøla kommune
- Øy i et hav av muligheter



Marin næring

Fiske og fangst
Klekkeri og settefisk
Oppdrett
Foredling



Smøla kommune
- Øy i et hav av muligheter

Landbruk

Smøla er fylkets største grønnsaksprodusent
Hovedsakelig gulrøtter og kålrot

Honning og
melke- og
kjøttproduksjon



Smøla kommune
- Øy i et hav av muligheter

Vindkraft



Smøla vindpark består av 68 vindturbiner med en samlet kapasitet på 150 MW. Gjennomsnittlig årsproduksjon er 356 GWh, tilsvarende normalforbruket til 17 800 norske husstander. Ca. 15 ansatte.



Smøla kommune
- Øy i et hav av muligheter

Vindparken er utbygget i to trinn.

Trinn 1 ble påbegynt i 2001 og åpnet av Kong Harald V 5. september 2002.

Trinn 2 ble påbegynt i 2004 og åpnet av Gro Harlem Brundtland 27. september 2005

Vindkraft



Turister, studenter, forskere og lokalbefolkning besøker ofte parken



Smøla kommune
- Øy i et hav av muligheter

Smøla som vindkraftkommune i fremtiden?



Fylkesmannen i Møre og Romsdal
Kontor: 13/712

Statkraft AS
13/712

07.08.2013

Behandlingsnr.: 2013/5422/LAKR/562

Vår dato: 01.10.2013
Datar utstedt: 20.08.2013

Vår ref: 2013/5422/LAKR/562
Datar ref:

Norges vassdrags- og energidirektorat
Postboks 5091 Majorstua
0301 OSLO

Smøla kommune. Statkraft AS - Testturbin på Haugøya - Smøla. Fråsegn til konsesjonsøknad. Motsegn.

Fylkesmannen viser til overending datert 20.08.13 med søknad frå Statkraft AS om etablering av testturbin for vindkraft på Haugøya i Smøla kommune.



DISLIKE BUTTON
You dislike this.



Fylkesmannen har ikkje vesentlege innvendingar mot plassering av testturbin sørøst i eksisterande vindmøllepark. Det bør setjast vilkår om etterundersøkingar i minimum 5 år etter at vindmølla er sett i drift.

Fylkesmannen har ut frå sine ansvarsområde følgjande merknader:

Bakgrunn

Statkraft AS søker om å setje opp ein vindturbin på Haugøya. Dette er ein testturbin med installert effekt mellom 6-8 MW og årlig energiproduksjon er anslått til 21,9 GWh. Omsette konsesjonsperiode er 25 år. Til skilnad frå eksisterande vindturbinar på Smøla vil denne vere vesentleg større, med ein rotordiameter på 140-180 m og tårnhøgde 100-130 m. Maks. høgde til topp rotorblad kan dermed kome opp til 220 m.

Det er vurdert fire alternative lokaliseringar: Haugøya (1 omsøkt), sør på Hammarøya (2) og to som ligg henholdsvis sørøst (3) og sørvest (4) for eksisterande vindpark. Statkraft AS vurderer dei nordlege alternativa (1 og 2) å vere mest gunstig vindmessig sett, og alternativ 1 best når det gjeld handføring, basert på teknisk/økonomiske forhold.

Det omsøkte møllepunktet ligg om lag 500 meter aust for vegen og kraftlina som går ut til Veilholmen. Dette er eit uroydd strandområde som i kommuneplanen er vist som LNF.

Postadresse: Fylkesmannen 6404 Molde
Telefon: 71 25 84 43
Telefax: 71 25 85 10
E-post: postmottak@fmr.no
Web: www.fylkesmannen.no

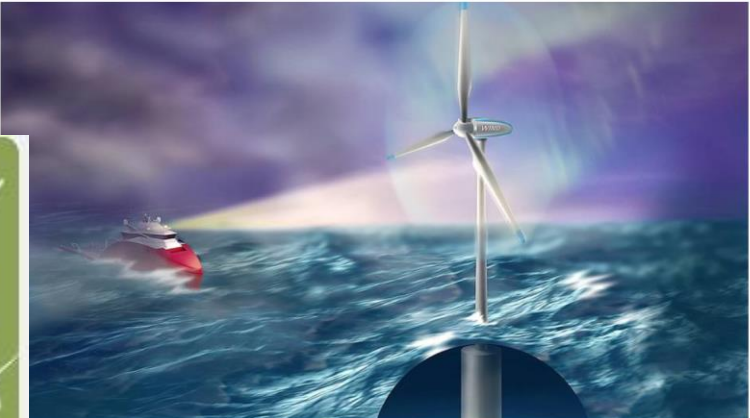
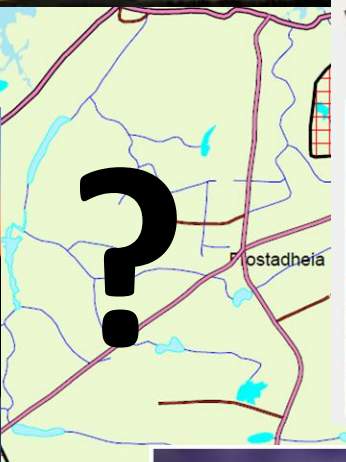


Smøla kommune
- Øy i et hav av muligheter

Smøla som vindkraftkommune i fremtiden?



Valsneset Vindpark



Illustrasjon: Sindre Bjørne Stenbæk. WERI. På en 30 meter dyp flyter kommer en 30 meter høy mast, og vindturbinen. Flere norske universiteter og forskningsinstitutter samarbeider. Også internasjonale miljøer viser interesse. ILLUSTRASJON: Sindre Bjørne Stenbæk

WERI
**ette blir verdens første
avwindturbin for åpen forskning**

Mange aktører

Reiseliv



Økning fra 50 til 600
senger på 10 år



Smøla kommune
- Øy i et hav av muligheter

Reiseliv

Veiholmen

Fiskevær

- skjærgårdsveien
- Utstillinger/Museer
- Levende kystkultur
- Konserter/festivaler
 - Båtliv/dykking
 - Hauggjegla fyr
- Overnatting/servering
- Veldig god mat og deilige kaker!



Smøla kommune
- Øy i et hav av muligheter

Ting å gjøre på i naturen



Gode turstier



Gode fotomuligheter



Fiskeeldorado



Smøla kommune
- Øy i et hav av muligheter

Flere ting å gjøre



Værvandring



Hverdags:

Vinke til
hurtigruten og
unne dem det
samme
strandlivet og
det samme
været videre..



Sykling i åpent landskap

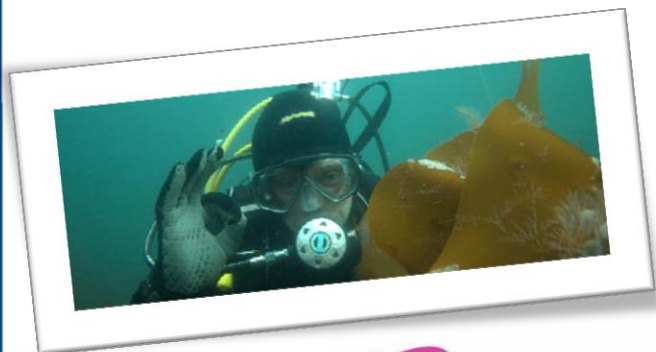


Smøla kommune
- Øy i et hav av muligheter

Nektøn
diving


Smøla
naturopplevelse:

Opplevelsesbasert
næring



Smøla

KAJAKK



Smøla kommune
- Øy i et hav av muligheter

Offensivt næringsarbeid

Fra Omstilling Smøla til
Smøla næringscenter KF 1. april 2007.
Økonomisk ramme 4,0 mill kr/år.

Fra 01.01.2012. sammen med Gurisentret,
Smølahallen og kulturetaten som
Smøla Nærings- og kultursenter KF



Smøla kommune
- Øy i et hav av muligheter

Omsetning 15 mill. i 2013

Heleid av Smøla kommune

Tilskudd på 7,2 mill årlig (2013)

15 ansatte pr 31.12.2012

10 årsverk

Årlige handlingsplaner for samtlige.



Smøla kommune
- Øy i et hav av muligheter

Styresammensetning:

Styreleder Per Anton Brennskag

3 medlemmer valgt fra Smøla formannskap

3 medlemmer valgt fra Smøla næringsforening

1 ansatterepresentant

Rådmann med møte – og talerett



Smøla kommune
- Øy i et hav av muligheter

Kongelig resolusjon 9. jan 2009

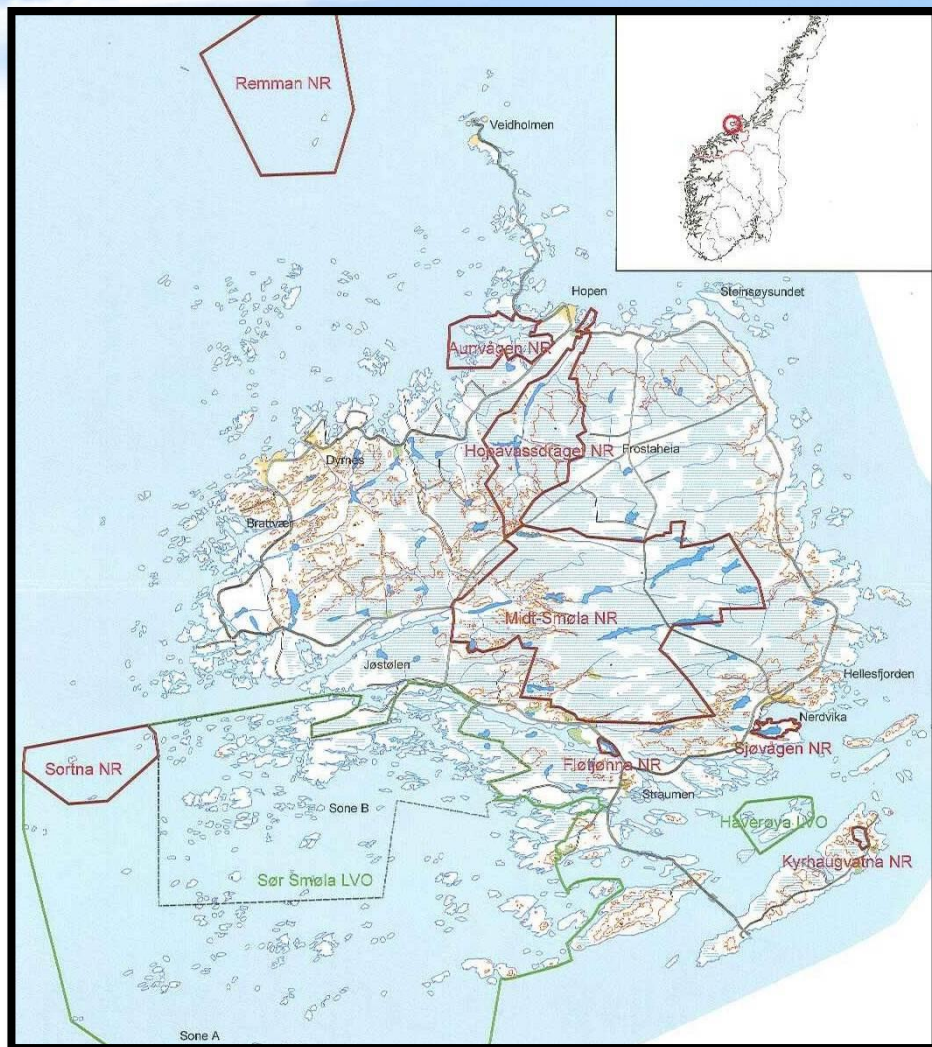
Regjeringa sier:

- *Formålet med verneplanen er å bevare nasjonalt og internasjonalt verdifull og sjelden natur. Smøla er ett av de viktigste områdene for fugl og oter i Europa, ett av områdene i verden med størst bestand av havørn. I tillegg finner vi her en av verdens viktigste lokaliteter av stortare.*



Smøla kommune
- Øy i et hav av muligheter

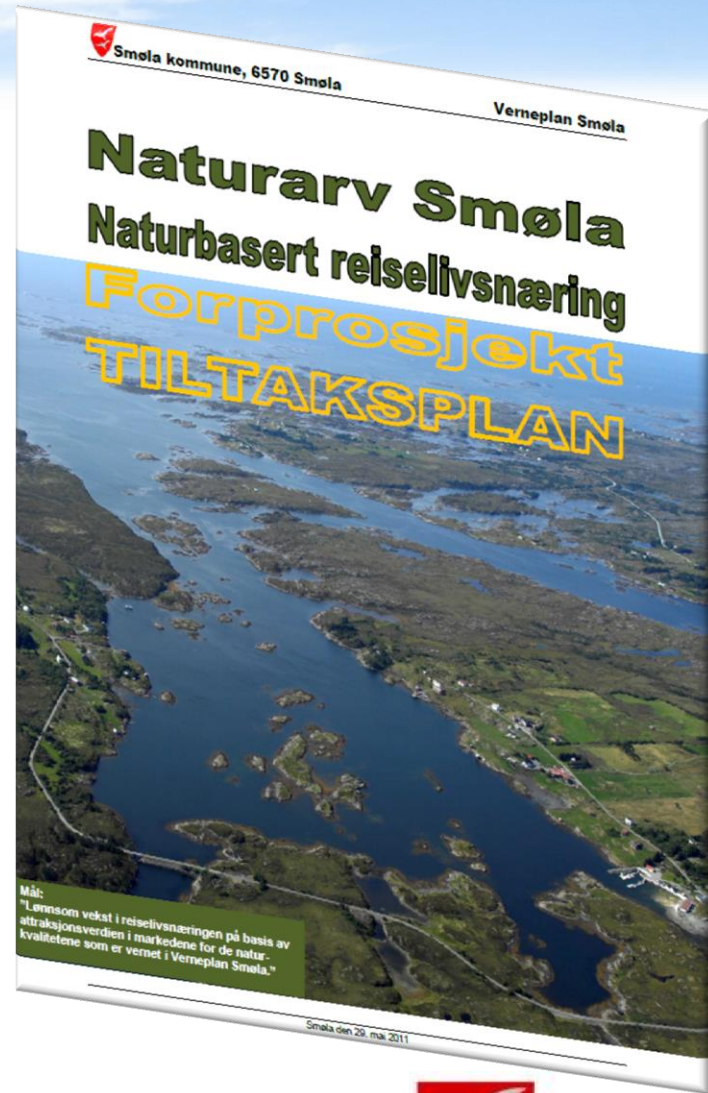
1. Hopavassdraget naturreservat (ca 11 000 dekar)
2. Remman naturreservat (ca 20 341 dekar)
3. Aunvågen naturreservat (ca 4 269 dekar)
4. Fløtjønna naturreservat (ca 207 dekar)
5. Kyrhaugvatna naturreservat (ca 228 dekar)
6. Midt-Smøla naturreservat (ca 40 255 dekar)
7. Sjøvågen naturreservat (ca 557 dekar)
8. Sortna naturreservat (ca 7 100 dekar)
9. Sør-Smøla landskapsvernområde med plante- og dyrelivsfredning (ca 183.000 dekar)
10. Haverøya landskapsvernområde (ca 2 828 dekar)
11. Skalmen naturreservat (232 dekar – 0,232 km²)



Smøla kommune
- Øy i et hav av muligheter

Naturarv Smøla

Lønnsom vekst i reiselivsnæringen på basis av attraksjonsverdien i markedene for de naturkvalitetene som er vernet i Verneplan Smøla.”



Smøla kommune
- Øy i et hav av muligheter

Fellestiltak Naturbasert reiseliv

- WEB og publisering
- Kart og skilting
- Fugletårn
- Stier og rasteplasser
- Kompetanse og marked
- Direktestøtte til bedrifter
- Transport
- Guidehåndbok



Kommunestruktur

Kris
58.0
Mo
62.0
Åle
91.0
Eik
47.0



KOMMUNE
Eiksund.

lune
meter

Foto av Wigdis Wollan



Smøla kommune
- Øy i et hav av muligheter