



FYLKESMANNEN I
MØRE OG ROMSDAL

Kommunereforma

Tilråding

18. okt. 2016





Litt om innhaldet

- Oppdraget
- Kvifor reform
- Hovudmål og kriterier
- Fylkesmannens tilråding - på lang sikt
- Endring av kommunestruktur på kort sikt
- Veggen vidare





Oppdragsbrev av 24.06.2014 frå Kommunal- og mod.dept. til fylkesmennene

- **«Alle kommuner har fått et utgreiingsansvar»**

Det betyr i praksis at alle kommunane skal gå gjennom prosessar med å diskutere og vurdere samanslåing, samt gjere vedtak innan våren 2016!

- **«Det er eit mål å sørge for gode og lokalt forankra prosessar»**





Fra oppdragsbrevet, forts.

- «*Fylkesmannens oppgave er å vurdere helheten i regionen og også se til at det legges opp til at de igangsatte prosessene avsluttes innen våren 2016*»





«Frivillighetsprinsippet»

”Unntak fra dette frivillighetsprinsippet vil likevel kunne være aktuelt i helt spesielle situasjoner der enkeltkommuner ikke må kunne stanse endringer som er hensiktsmessige ut fra regionale hensyn”

AP, H, FrP, KrF, V





Fylkesmannen

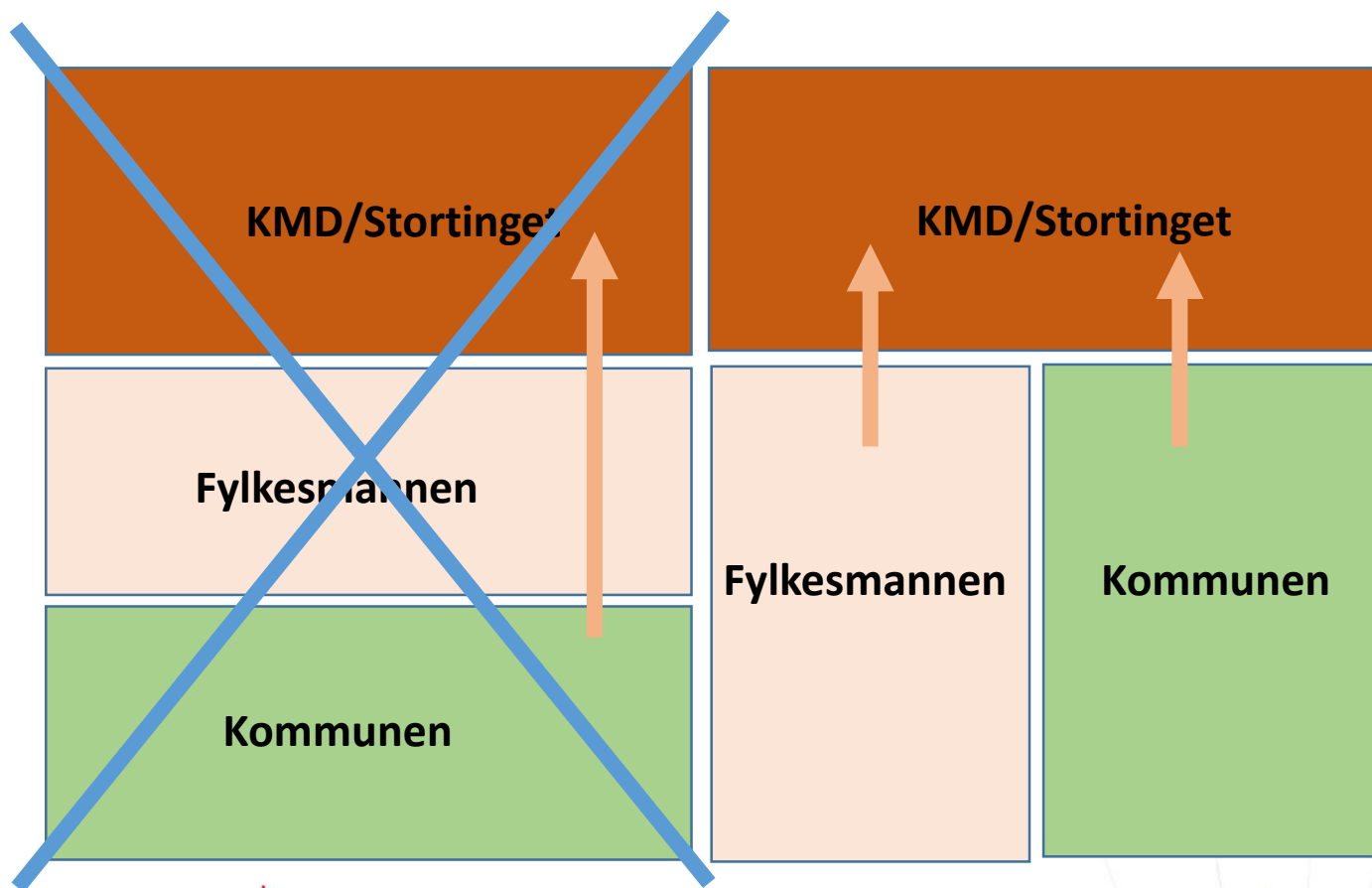
Oppdrag frå Stortinget

«Kommunene skal fatte kommunestyrevedtak innen sommeren 2016, og disse skal meldes inn via Fylkesmannen. I tillegg skal **Fylkesmannen på selvstendig grunnlag gjøre en vurdering av de samlede kommunestyrevedtakene der det legges vekt på helheten i regionen og fylket.** I Fylkesmannens tilbakemelding til departementet bes det om at det blir gjort en vurdering om vedtakene er i tråd med hovedmålene i reformen, jf. kap. 4 i kommuneproposisjonen for 2015.»





Endeleg vedtak og tilråding sendast til KMD





Alle 36 kommunane i Møre og Romsdal
har køyrt prosessar, involvert innbyggjarane og
kommunestyra har gjort vedtak innan
1. juli 2016





Kvifor reform?

- Oppdelte byområde
- Kapasitet og kompetanse
- Lokaldemokrati under press
 - interkommunalt samarbeid
 - sterk statleg detaljstyring
- Utfordringar for både store og små kommunar



Kvifor kommunereform ?

2014:

Tiårig **grunnskole**, **beredskap** mot forurensing , bosetting av **flyktninger**, **avfallshåndtering** og avløp, kommuneleger, **helsestasjon**, somatiske **sykehjem**, psykisk **utviklingshemmede**, miljøvern, undervisning **barn** i institusjoner, vilt- og **naturforvaltning**, landbrukskontorene, SFO, musikk- og **kulturskoler**, LAR, **psykisk helse**, **fastlegeordning**, forhandlingsansvar for **lærere**, klinisk **veterinærvakt**, lovfestet rett til **barnehageplass**, **krisesentre**, kvalifiseringsprogrammet, nasjonalparkstyrrer, beredskapsansvar, samhandlingsreformen, **folkehelseansvar**.

1964:

Skole, skatt, sosialtrygdevesen, vei. Plan og bygg i byene.



The screenshot shows a website header with navigation tabs: "Servicetorget", "Lokalpolitikk", "Byen vår", and a search bar "Søk her på Sarpsb...". Below the header, there are several content blocks:

- A large green trash bin icon with a face.
- A "Gratis kompostkurs" section with a photo of pink flowers.
- A "Tømmekalender" section with a trash bin icon.
- A "Kommunen henter hagesavfall" section with a photo of a garden.
- A "Mye brukte tjenester" section with a list: Barnehage, Skole, Bibliotek, Byggesak, Helse- og omsorgstjenester.
- A "Selvbetjening" section with a list: Permisjon fra skole - søknad, SFO - innmelding, endre, oppsigelse, Renovasjon - bestille / endre.

Møre og Romsdal, 269.000 innbyggjarar

- 36 kommunar, og stor variasjon!
- frå Stordal med vel 1000 innbyggjarar
- til Ålesund med ca 47.000 innbyggjarar



Halvparten av kommunane har mindre enn 5000 innbyggjarar

Status Møre og Romsdal - 7 største kommunane pr. 1. juli 2016

Kommune	Folketal	Slår seg saman med	Slår seg saman med	Folketal ny kommune	
Ålesund	46 316	Skodje	Sandøy	52 637	
Molde	26 392	Neset	Midsund	31 790	
Kristiansund	24 507				
Ørsta	10 589				
Fræna	9 787	Eide		13 184	
Haram	9 120				
Volda	8 977	Hornindal		10 788	

Fordeling folketal - nye kommunar pr. 1. juli 2016

- Møre og Romsdal – **264 000** innbyggjarar
- Dei **4** nye kommunane – **107 788** innbyggjarar
- Resterande **26** kommunar – **156 212** innbyggjarar

Arbeidsplass dekning med innpendling

Arbeidsplassdekning i Møre og Romsdal 2015



Over 100% 90 - 100% 80 - 90% Under 80%

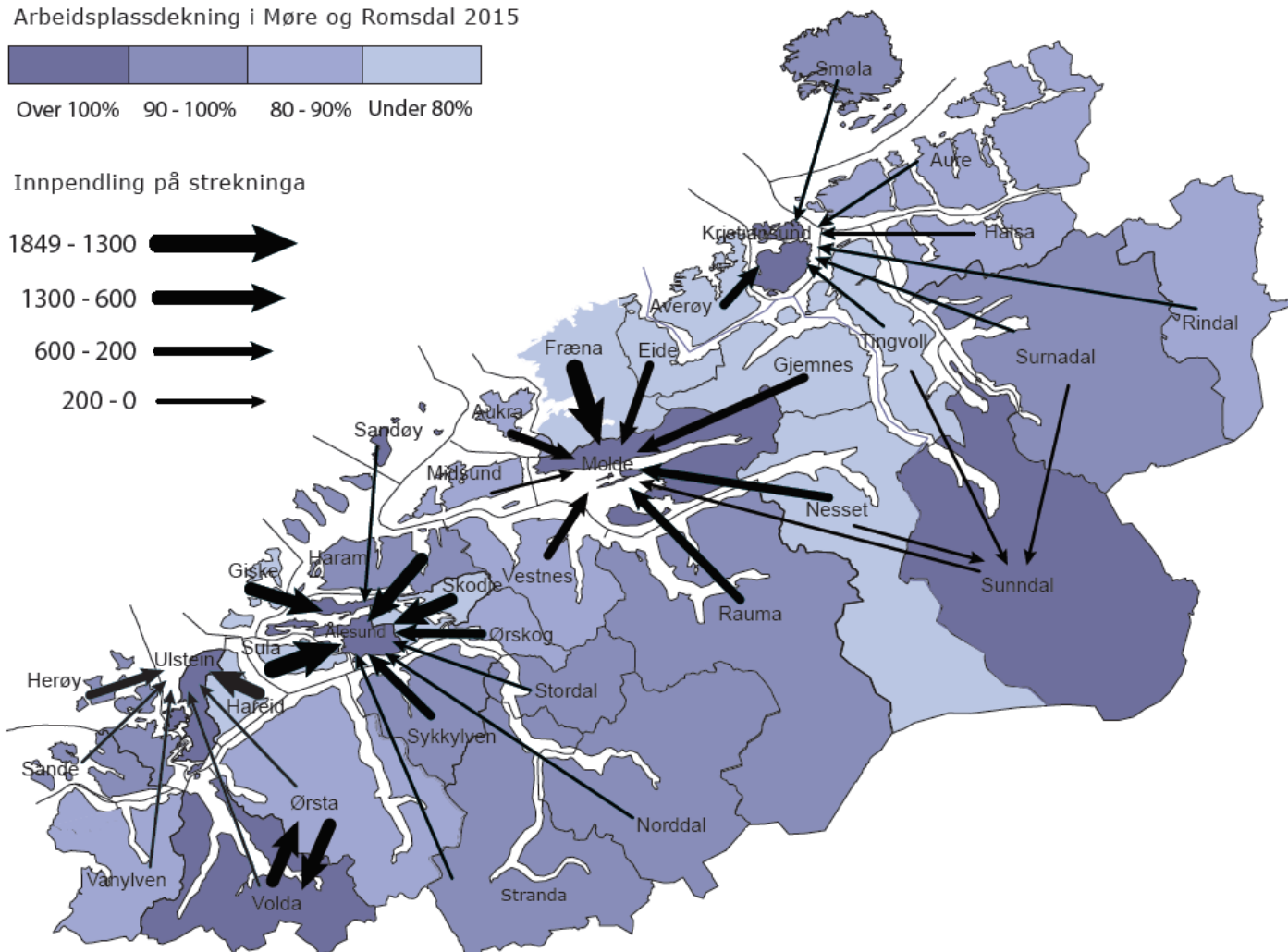
Innpendingling på strekninga

1849 - 1300

1300 - 600

600 - 200

200 - 0





Kommunereforma - mål

- Gode og likeverdige tenester
- Heilskapleg og samordna samfunnsutvikling
- Berekraftige og økonomiske robuste kommunar
- Styrka lokaldemokrati





Relevante kriterier for god oppgåveløysing i kommunane



Omsyn til samfunnet	Kriterium
TENESTEYTING	
<ul style="list-style-type: none"> • <i>Kvalitet i tenestene</i> • <i>Effektiv bruk av samfunnet sine tenester</i> • <i>Likeverd</i> 	<ul style="list-style-type: none"> • <i>Tilstrekkeleg kapasitet</i> • <i>Relevant kompetanse</i> • <i>Effektiv tenesteproduksjon</i> • <i>Økonomisk soliditet</i> • <i>Valfridom</i> • <i>Statleg rammestyring</i>
UTØVING AV/MYNDE	
<ul style="list-style-type: none"> • <i>Rettstryggleik</i> 	<ul style="list-style-type: none"> • <i>Tilstrekkeleg kapasitet</i> • <i>Relevant kompetanse</i> • <i>Tilstrekkeleg distanse</i>
SAMFUNNSUTVIKLING	
<ul style="list-style-type: none"> • <i>Heilskapleg ivaretaking av areal- og transportinteresser tilpassa klima- og miljøomsyn</i> • <i>Tilrettelegging for positiv utvikling i lokalsamfunnet og storsamfunnet</i> 	<ul style="list-style-type: none"> • <i>Funksjonelle samfunnsutviklingsområde</i> • <i>Tilstrekkeleg kapasitet</i> • <i>Relevant kompetanse</i>
DEMOKRATISK ARENA	
<ul style="list-style-type: none"> • <i>Viktige oppgåver og rammestyring</i> • <i>Lokalt politisk styring</i> • <i>Levande lokalt folkestyre</i> • <i>Aktiv lokal politisk arena</i> 	<ul style="list-style-type: none"> • <i>Høg politisk deltaking</i> • <i>Lokal politisk styring</i> • <i>Lokal identitet</i> • <i>Brei oppgåveportefølje</i> • <i>Statleg rammestyring</i>



Tilråding

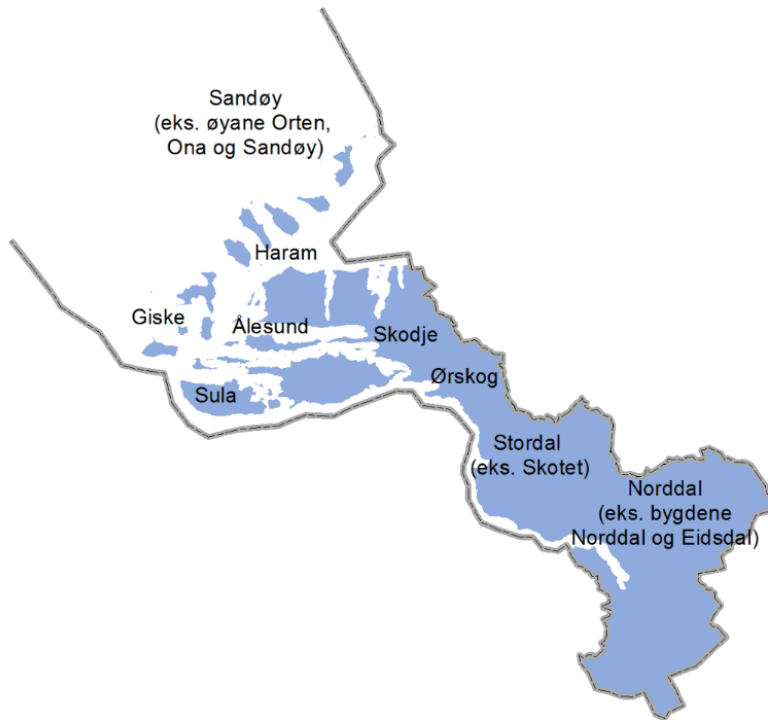
FRAMTIDIG KOMMUNESTRUKTUR i Møre og Romsdal

presentert etter innbyggartal



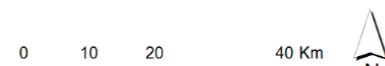
Nye Ålesund kommune (Innbyggertal 83 465)

Omfattar følgende kommunar: Ålesund, Sula, Giske, Skodje, Haram, Ørskog, Stordal, Norddal* og Sandøy **



Nye Molde kommune (Innbyggartal 65 188)

Omfattar følgande kommunar: Molde, Fræna, Aukra, Midsund, Vestnes, Rauma, Eide, Nesset, Gjemnes*



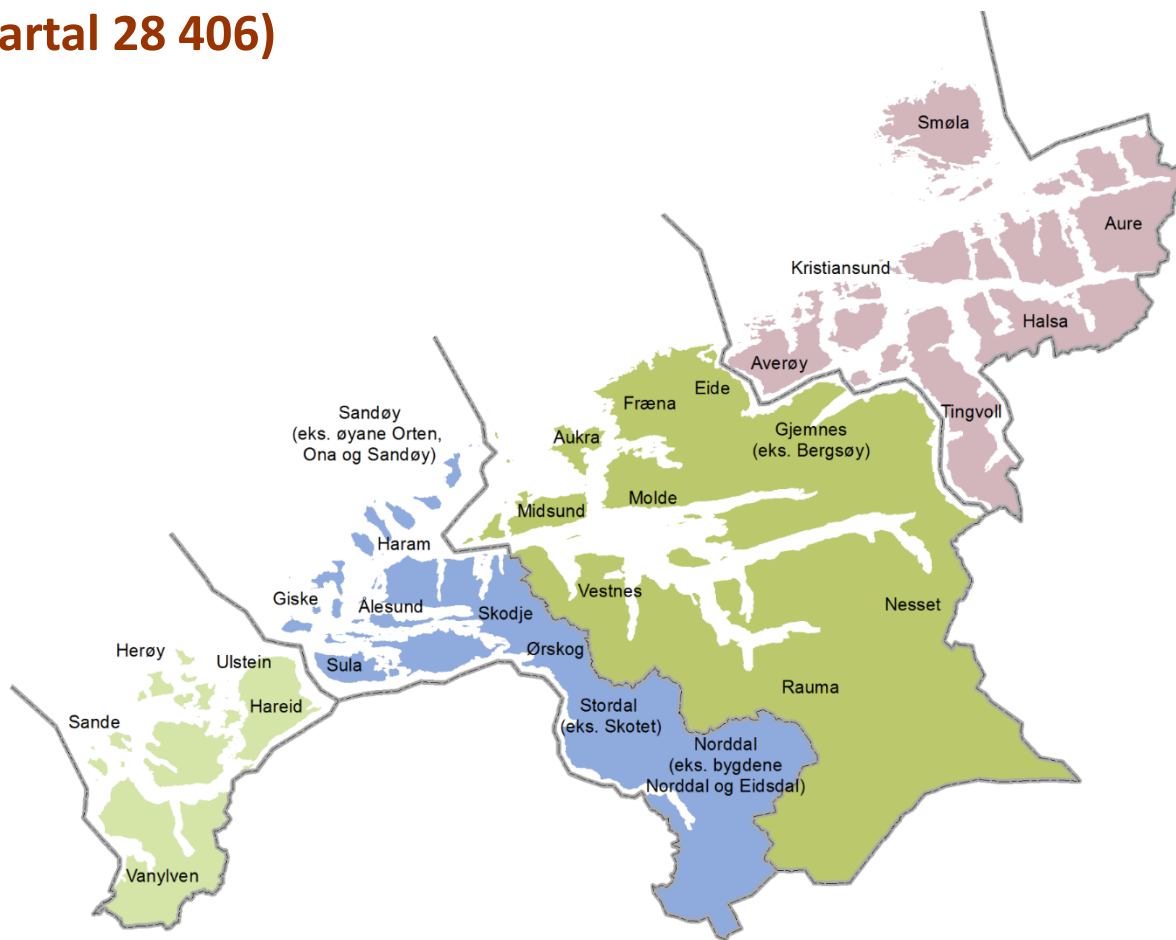
Nye Kristiansund kommune (Innbyggartal 45 195)

Omfattar følgande kommunar: Kristiansund, Averøy, Tingvoll, Aure, Halsa, Smøla, del av Gjemnes (Bergsøya)



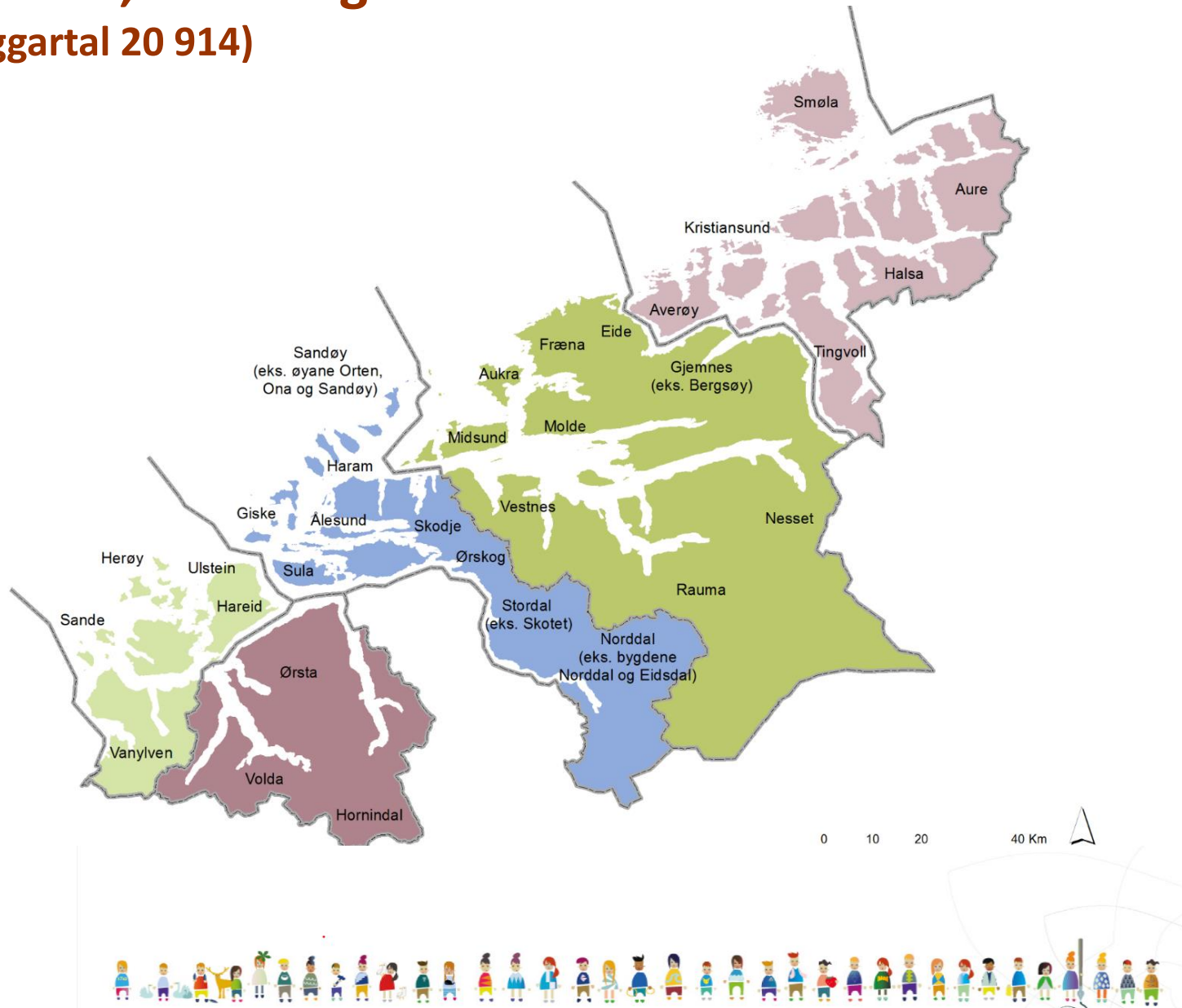
Nye Hareid, Herøy, Sande, Ulstein og Vanylven kommune

(Innbyggartal 28 406)



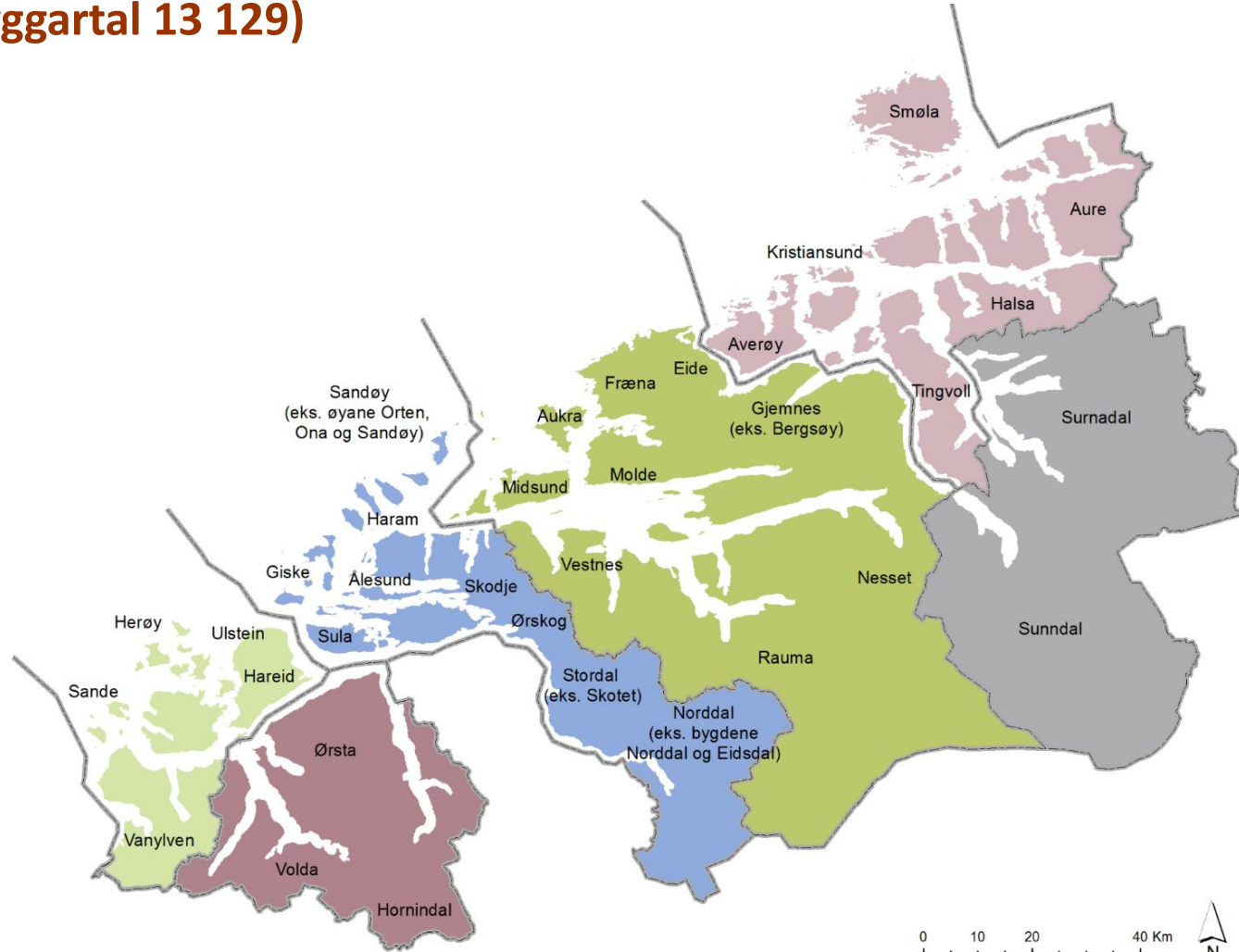
Nye Ørsta, Volda og Hornindal kommune

(Innbyggartal 20 914)



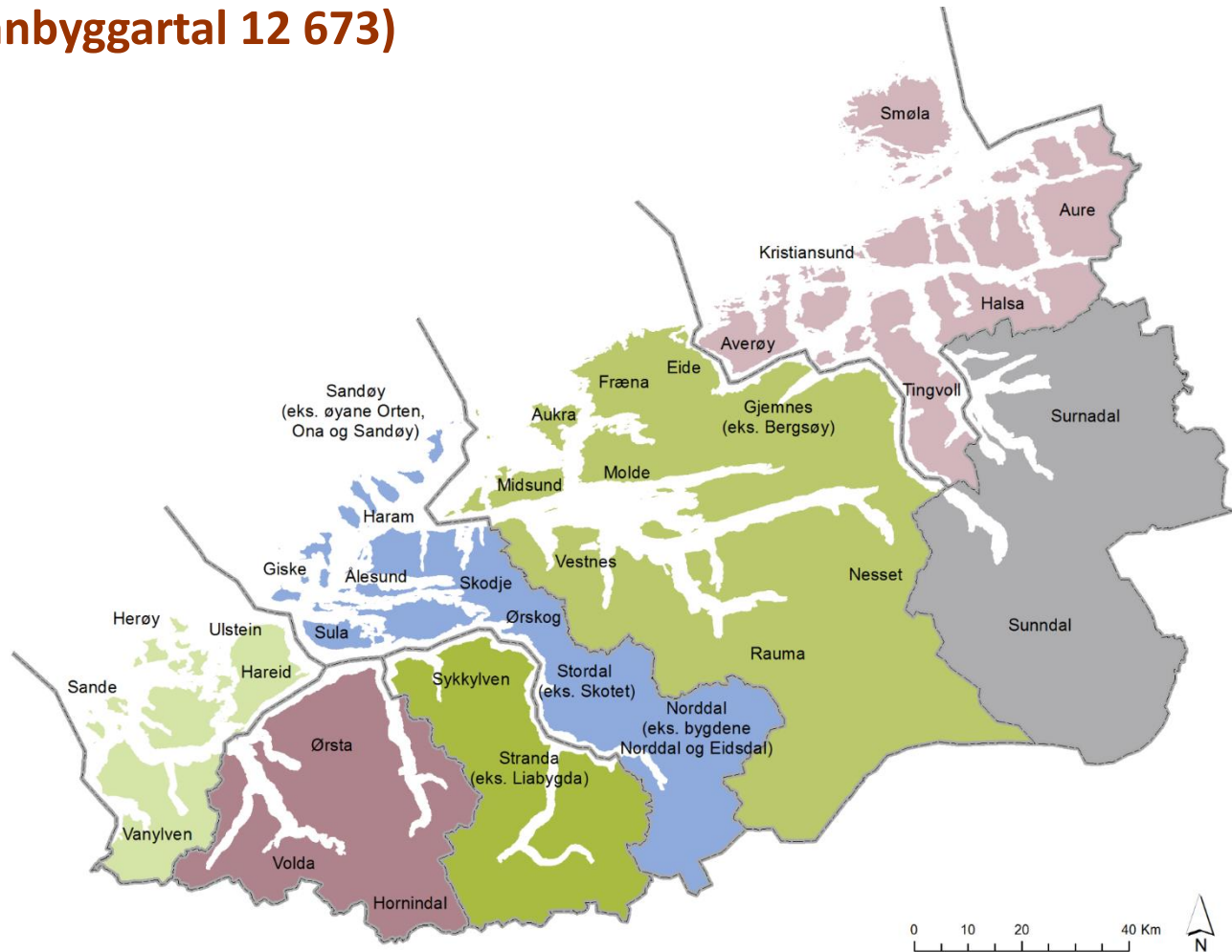
Nye Surnadal og Sunndal kommune

(Innbyggartal 13 129)

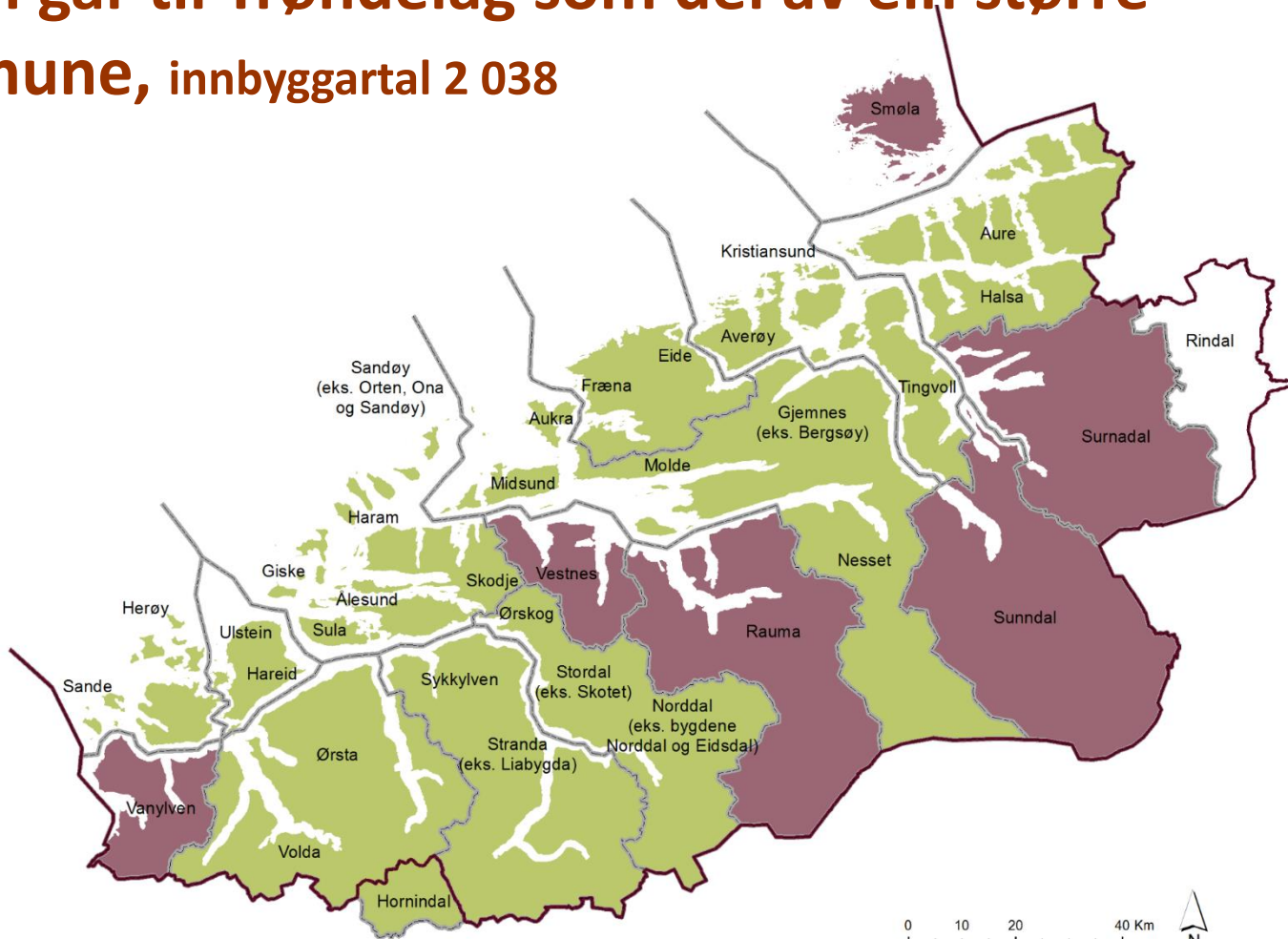


Nye Sykkylven og Stranda kommune

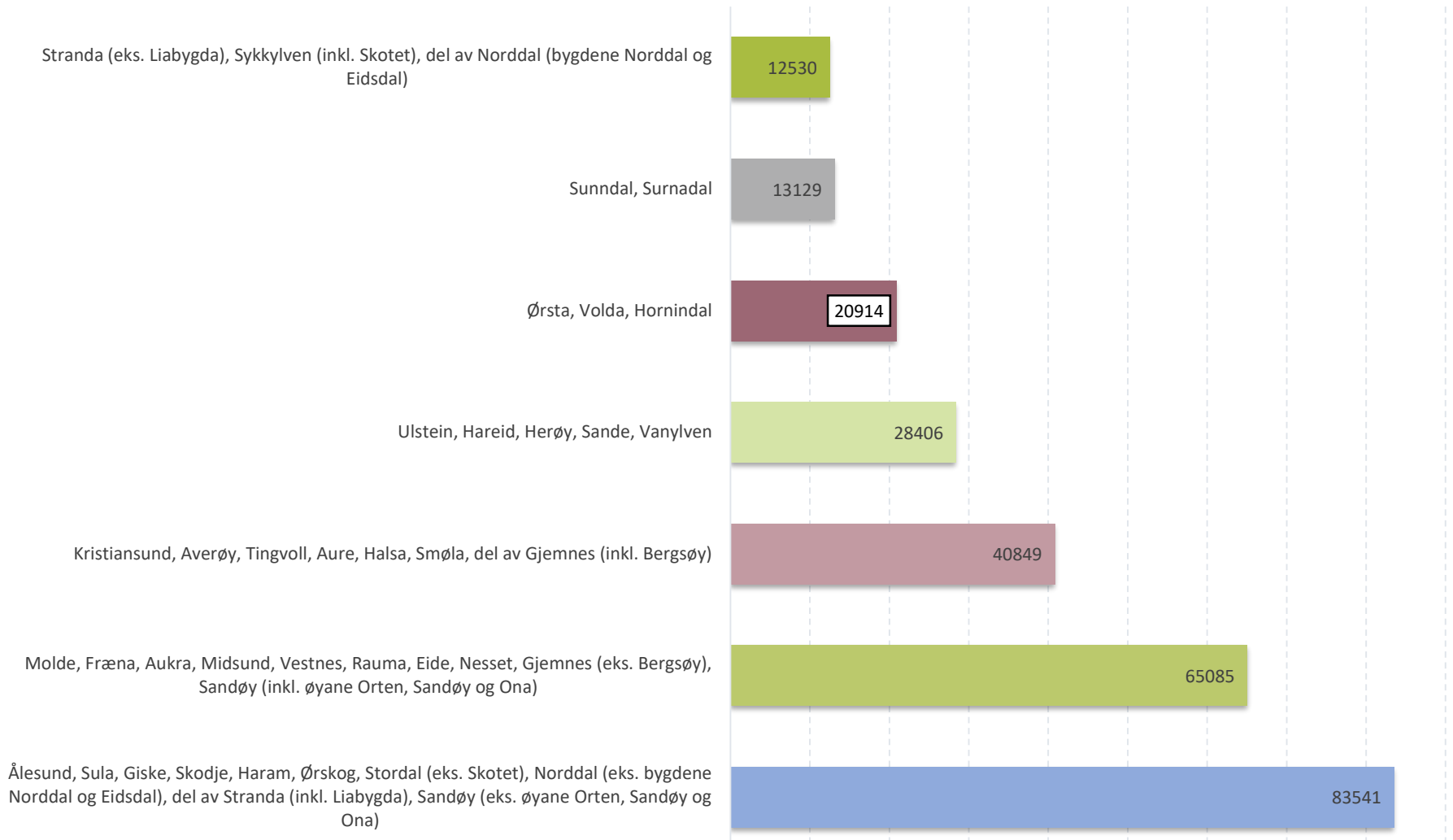
(Innbyggartal 12 673)



Rindal går til Trøndelag som del av ein større kommune, innbyggartal 2 038



Innbyggartal i 7 nye kommunar



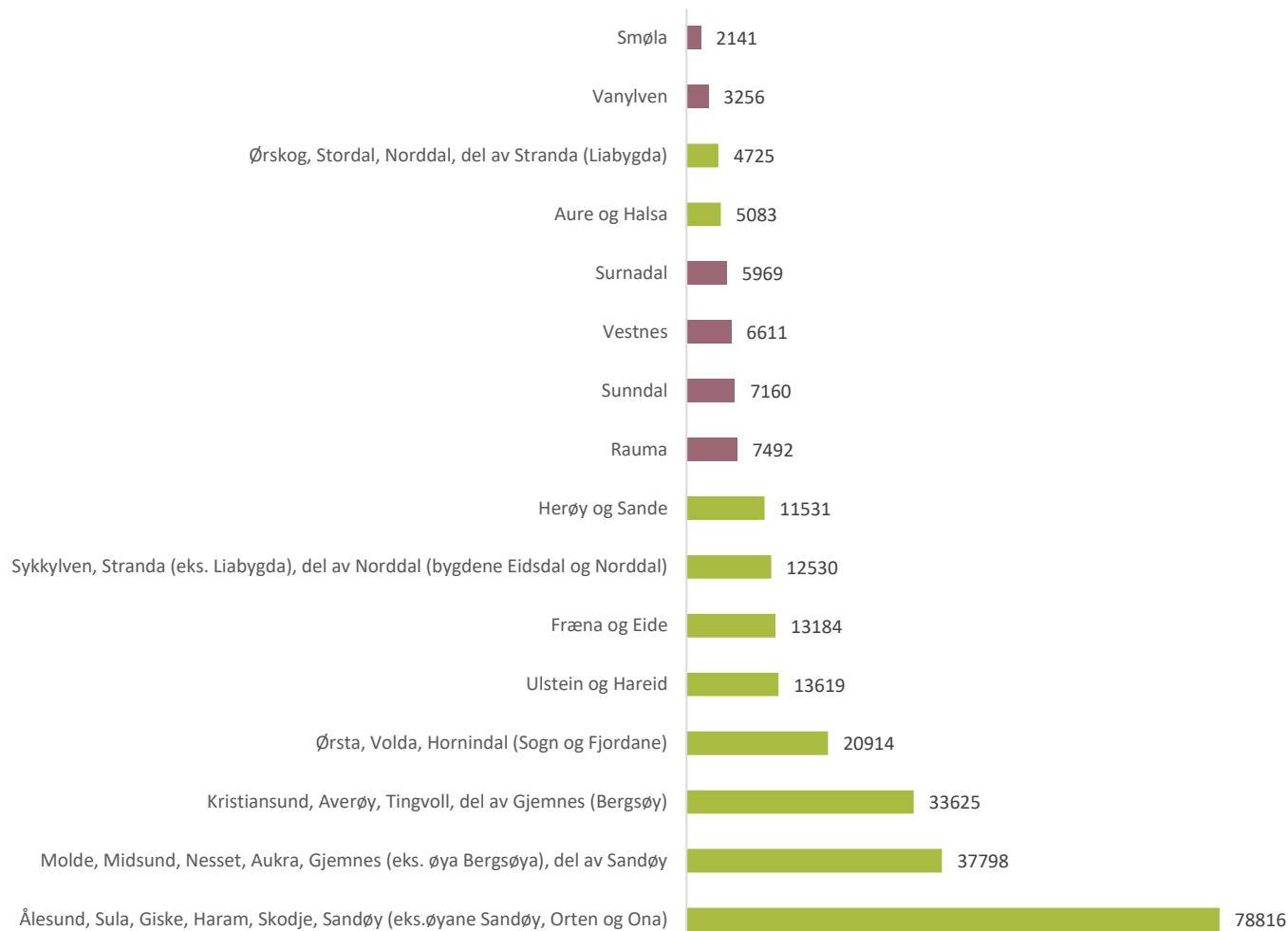


Endring av KOMMUNESTRUKTUREN på kort sikt

16 kommunar, eksklusiv Rindal



Innbyggertal i 16 kommunar ekskl. Rindal





Fylkesmannen sitt råd

- Utfordringsbildet går ikkje over
- Vær i forkant
- Ny frist for kommunane er **31.12.2016** for å kunne behalde dei økonomiske fordelane knytta til kommunesamanslåingar.
- Ta eigarskap – gå vidare



Fylkesmannen sitt råd

- Kommunar bør vurdere å fortsette eller gjenoppta samtalar med sikte på å kome i mål før årsskiftet og dra nytte av dei økonomiske insentivene
- Spesielt gjeld dette kommunar kor prosessen var kommet langt før prosessen vart avslutta
- Mange gode intensjonsavtalar som det kan jobbast vidare med

