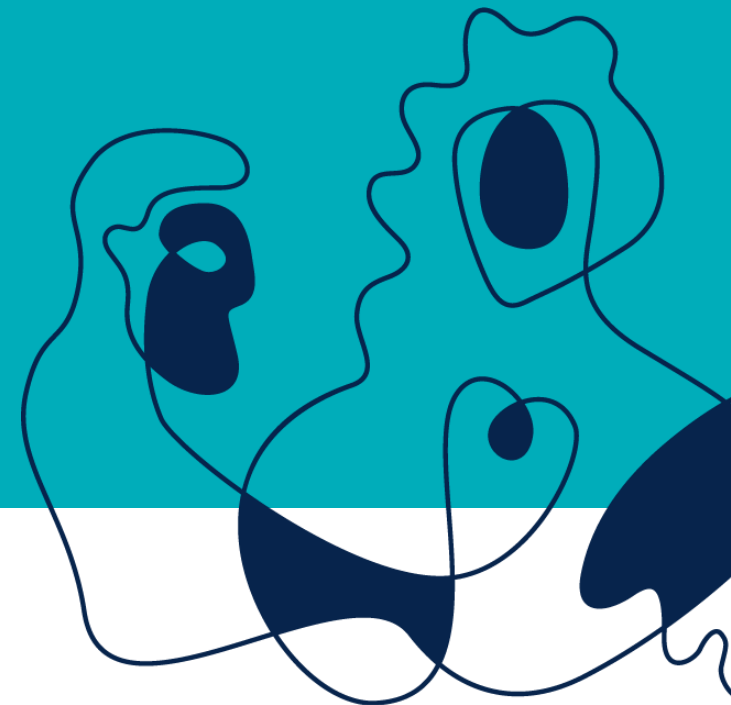


Inn på tunet- en arena for arbeidstrening, mestring og tilhørighet.

Heidi Bolte, sosial og vergemålsavdelinga
Fylkesmannen i Nordland.



Fylkesmannen i Nordland



25. mar
2019



Utfordringsbildet

- Dagens samfunnsutvikling hvor vi har en økende aldrende befolkning, et stadig økende behov for alternative opplæringsarenaer for barn og unge, og ikke minst arbeidstreningsbehov for mennesker som står utenfor arbeidslivet, har skapt og skaper stadig nye tjenestebehov i velferdssektoren.



Inn på tunet

- ✓ Meningsfulle aktiviteter
- ✓ Frisk luft
- ✓ Sunne måltider
- ✓ Gode daglige rutiner
- ✓ Fysisk aktivitet
- ✓ Mestring
- ✓ Fellesskap
- ✓ Kontakt med dyr
- ✓ Opplive sammenheng





Arbeidstrening eller aktivitet

- ✓ Arbeidsutprøving-avklaring av arbeidsevne og kompetanse
- ✓ Språktrening
- ✓ Integrering
- ✓ Aktivisering

Grønt arbeid – Vilje viser vei- Inn på tunet

Arbeidsmarkedstiltak

Kommunalt tiltak



Gården som arena for omsorg

Forskning har vist at urolige barn og ungdommer nyter spesielt godt av å være ute i naturen og i kontakt med dyr. For å lære å tåle motgang må man vite hva det vil si å lykkes. Elever trenger mestrings-opplevelser, og det å bli sett med positivt fortegn. Gården med sine mangfoldige rammer er en suveren arena for dette. (Jolly, 2007).

- ✓ Avlastning
- ✓ Beredskapshjem
- ✓ Besøkshjem
- ✓ Fosterhjem

Barnevern, skole, helse- og sosiale tjenester, private aktører

Gårdsbruk er et glimrende sted for mestringsopplevelser, fysisk aktivitet, praktiske oppgaver og samhandling med dyr og mennesker. Vi ønsker at flere ledere og ansatte i kommunene får øynene opp for Inn på tunet-gårdene og bruker dem i langt større grad. Når eleven ikke takler skolehverdagen, når ungdommen sliter med psykiske problemer eller med det sosiale, ja, da kan Inn på tunet-gården være til god hjelp.

Å bli godtatt for den du er – bli sett og hørt, og få være med i et sosialt fellesskap – dette er ingen selvfølge for mange barn, unge og voksne i dag.

Gårdene kan gi skreddersydde opplegg til en rekke brukergrupper, og er godt egnet for mennesker som trenger et annet velferdstilbud enn det kommunene selv vanligvis gir