

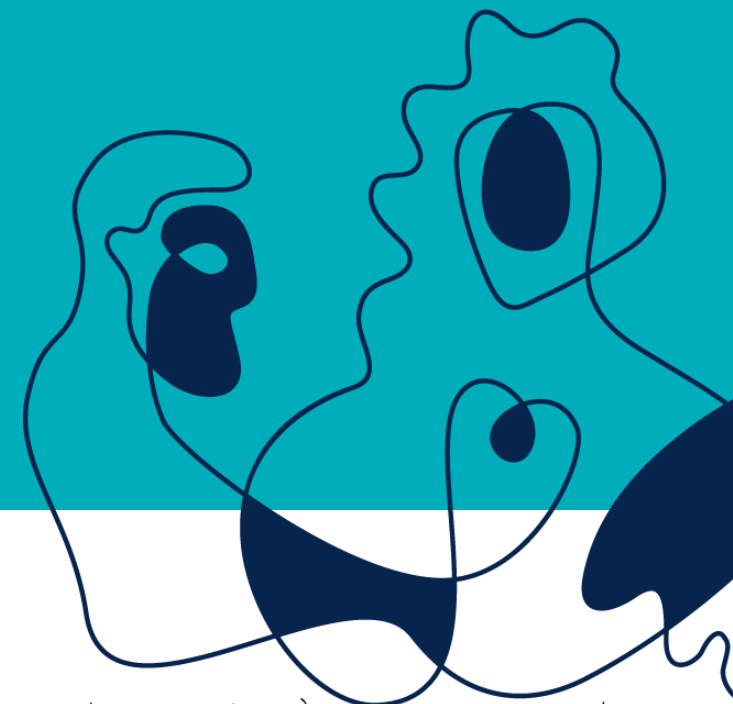
Tilsyn, risikovurdering

Kort om hvordan vi på avdeling for oppvekst og utdanning jobber med risikovurdering opp mot våre tilsyn



Statsforvalteren i Nordland

*Nordlaanten Staatehaaltoje
Nordlánda Stáhtaháldadiddje*



— virker til Nordlands beste



Våre oppdrag

-fra Utdanningsdirektoratet

Føre tilsyn med offentlige skoler og skoleeiere

- Tilsynet med offentlige skoler retter seg mot skoleeier, det vil si kommunen og fylkeskommunen.
- Tema: Elevens utbytte av opplæringen/Melde behov for spesialundervisning/Oplæring til voksne/Skolemiljø/Spesialundervisning/særskilt språkundervisning

Føre tilsyn med barnehagemyndighet, og i særlige tilfeller direkte med enkelte barnehager.

- Tema: Barnehagemyndighetens ansvar for å påse at barnehagene drives i samsvar med barnehageloven med forskrifter.

Detaljerings av aktivitetene som utføres i prosessen

Defineres blant annet på bakgrunn av FNT, føringer fra direktoratet, tidligere tilsyn, tilsynsplan og generell kunnskap om kommunene.



Sektoromspennende: GSI, BASIL, Skoleporten, Statistikkportalen, tall fra Fylkeskommunen.

Enkeltstående: Meldinger/henvendelser, klagesaker, media, tilstandsrapport.

Andre opplysninger: Dialog med kommunen, tidligere tilsyn, oppmøte på samlinger, info om ansatte i kommunen.



Embetene innhenter info fra ulike kilder. Enkeltstående samles fortløpende, statistikk samles inn periodevis.



Informasjonen som hentes ut av kildene og knyttes til område. Hva er de viktigste indikatorene, og hvordan de bør vektas? Barnehage har betydelig færre indikatorer og kilder enn skole.



Saksbehandlere fører inn utvalgte indikatorer i lokale Excel-skjemaer.



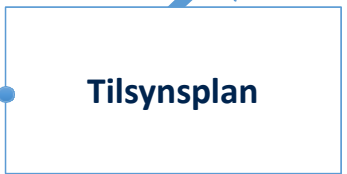
Analysen foregår i møtesettinger (avdelingsmøter og teammøter) hvor registrerte enkeltstående kilder diskuteres blant annet ut fra alvorlighetsgrad, volum og objekt. enkeltstående kilder opp mot generell tilstand i kommunen og sektoromspennende indikatorer.



Områdeovervåking



Risikovurdering



Mot slutten av året lages det en tilsynsplan på bakgrunn av tidligere innsamlet informasjon. Her holdes det gjerne av ressurser til egeninitierte og hendelsesbaserte tilsyn. Planen følges som regel ut gjennom året.

Konkluderer med tilsyn, veiledning eller annen informasjonsoverføring til kommunene. Egeninitierte og hendelsesbaserte tilsyn veies opp mot poengkrav, FNT og dekningsgrad. Samordning er en utfordring for mange embeter.

Teammøter/tilsynsmøter samlet med skole og barnehage hvor det gjøres prioritering på tema og objekt. Ses opp mot tilsynsplan og vurderes om det skal iverksettes umiddelbare tiltak. Kjennskap til kommune og tidligere tilsyn veier tungt.

Søker å se enkeltstående- og sektoromspennende kilder i sammenheng. Varierende bruk av ROS-analyse for å få helhetsbilde – bruker her objekt, tema og konsekvens som utgangspunkt.

– virker til Nordlands beste

Notisblokk av 30 linjer det er tillatt å bruke i tillegg til de 10 linjene som er tillatt i notisblokkene. Dette betyr at du kan bruke 40 linjer i totalt. Hvis du har mer enn 40 linjer i notisblokkene, vil de ekstra linjene bli fjernet. Dette gjelder også for bilder og andre objekter som er lagt inn i notisblokkene. Hvis du har mer enn 40 linjer i notisblokkene, vil de ekstra linjene bli fjernet. Dette gjelder også for bilder og andre objekter som er lagt inn i notisblokkene.

*Listede kilder er de som benyttes mest



Hvordan vi jobber med risikovurdering

- Systematisk, men manuelt
- Lokalt utviklet system og rutine
- Tuftet på samarbeid mellom alle ansatte på avdelinger. Flere som ser, hører og registrerer bidrar til oppdatert og adekvat risikovurdering.
- Et skjema for registrering av henvendelser, sortert på kommune, type virksomhet og type henvendelse/tematikk.
- Et skjema for samlet analyse av risikobildet.

- God tilgang på informasjon for skole (GSI, Analysebrettet, statistikkbank osv.), men noe mindre for barnehage (BASIL, Foreldreundersøkelse)



Eksempel på lokalt skjema for registrering

Dato	Kommune	Skole/bhg	type	Hva gjelder saken	Merknad	Saksb	Kommentar
25.01. 21	xxxxx	Skole	Offentlig skole	Skolemiljø		gbe	
02.02. 21	xxxxx	Barnehage	Privat	Spesped		gbe	



Indikatorer skole:

- Skoleeier (april og september)
- Eksamensresultater (august)
- Grunnskolepoeng (august)
- Nasjonale prøver (august)
- Mobbing, elevundersøkelsen (januar)
- Andre faktorer i elevundersøkelsen (januar)
- 9a henvendelse/klager (juli og januar)
- Spes.ped. Henvendelser/klager
- Annet
- Satstinger skoler deltar på.



Utvelgelse av tilsynsobjekter

- I tilsynsgruppa to ganger årlig -oktober og juni. (praksis til 2020)
- Underdirektørene og tre til fire medarbeidere
- Sammenstiller og «veier» risikobildet

- **Utfordring** : Nå som vi skal avgjøre tilsynsobjekter foret år om gangen, ser vi at det utfordrer oss. Det gjelder både i forhold til både vårt oppdrag om å velge riktig virkemiddel (veiledning/tilsyn) og det faktum at økt tilgang på informasjon om kommunene medfører justert risikobilde gjennom året.