

# På jobb for et godt arbeidsliv i Norge

Marit Torsvik, seksjonsleder i Tilsynsavdelingen

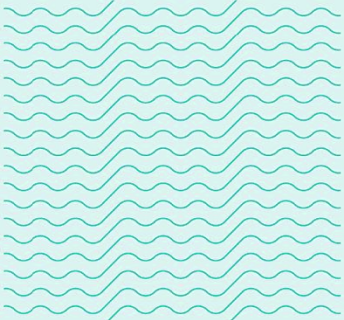


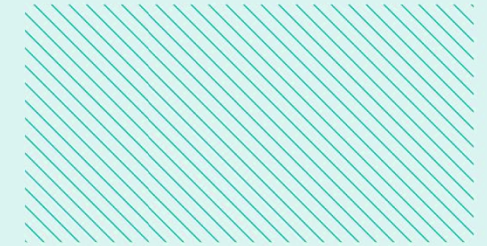
# Samfunnsoppdraget



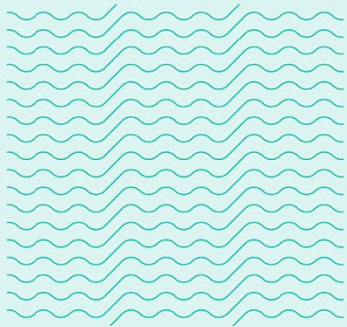
*Arbeidstilsynet skal legge premisser for og følge opp at virksomhetene holder et høyt nivå med hensyn til helse, arbeidsmiljø og sikkerhet.*

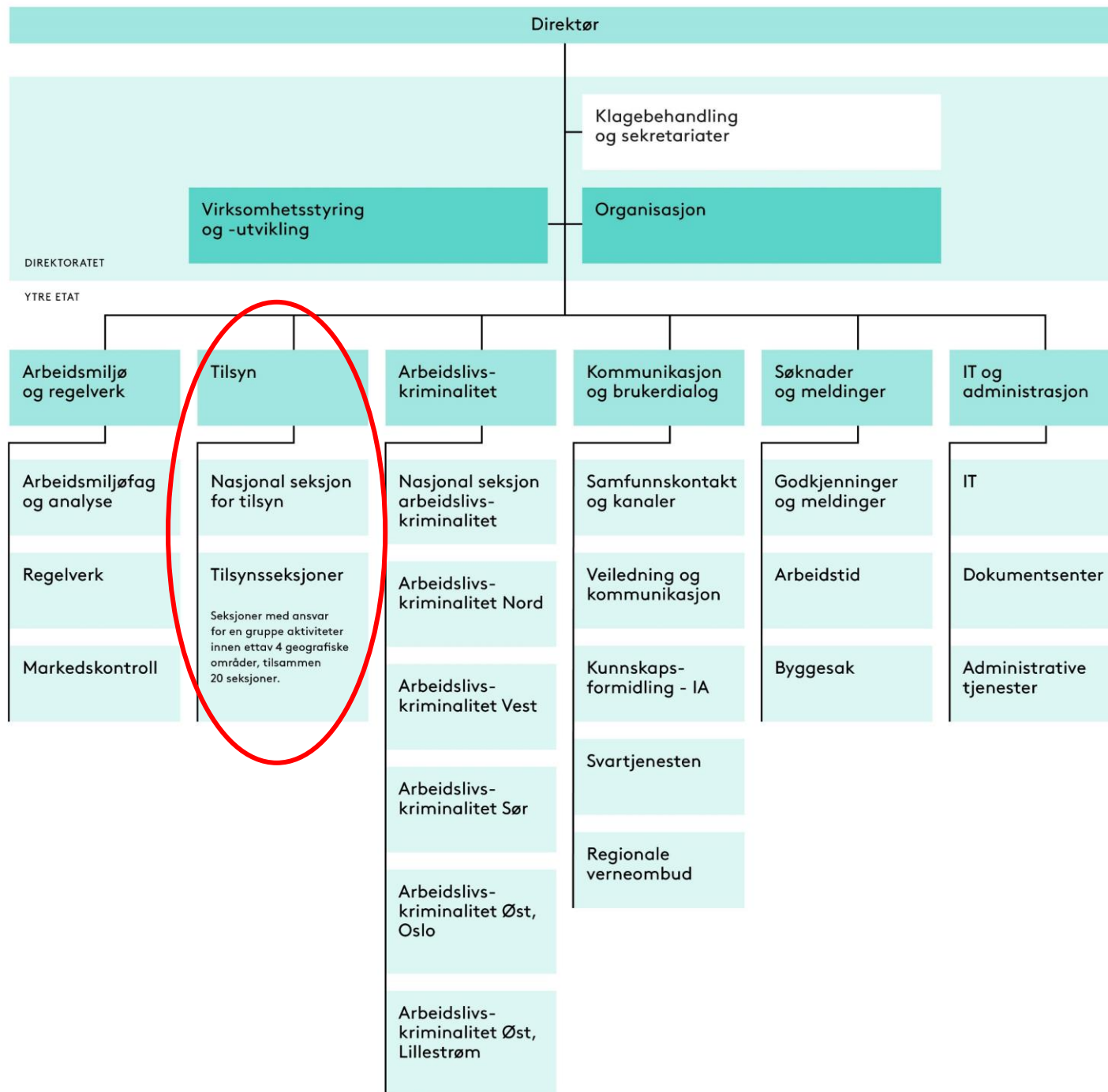
*Arbeidstilsynet skal, på et faglig og selvstendig grunnlag, følge opp at virksomhetene ivaretar sitt ansvar etter arbeidsmiljølovgivningen, allmenngjøringslovgivningen og øvrig relevant regelverk som er tillagt Arbeidstilsynets myndighet.*

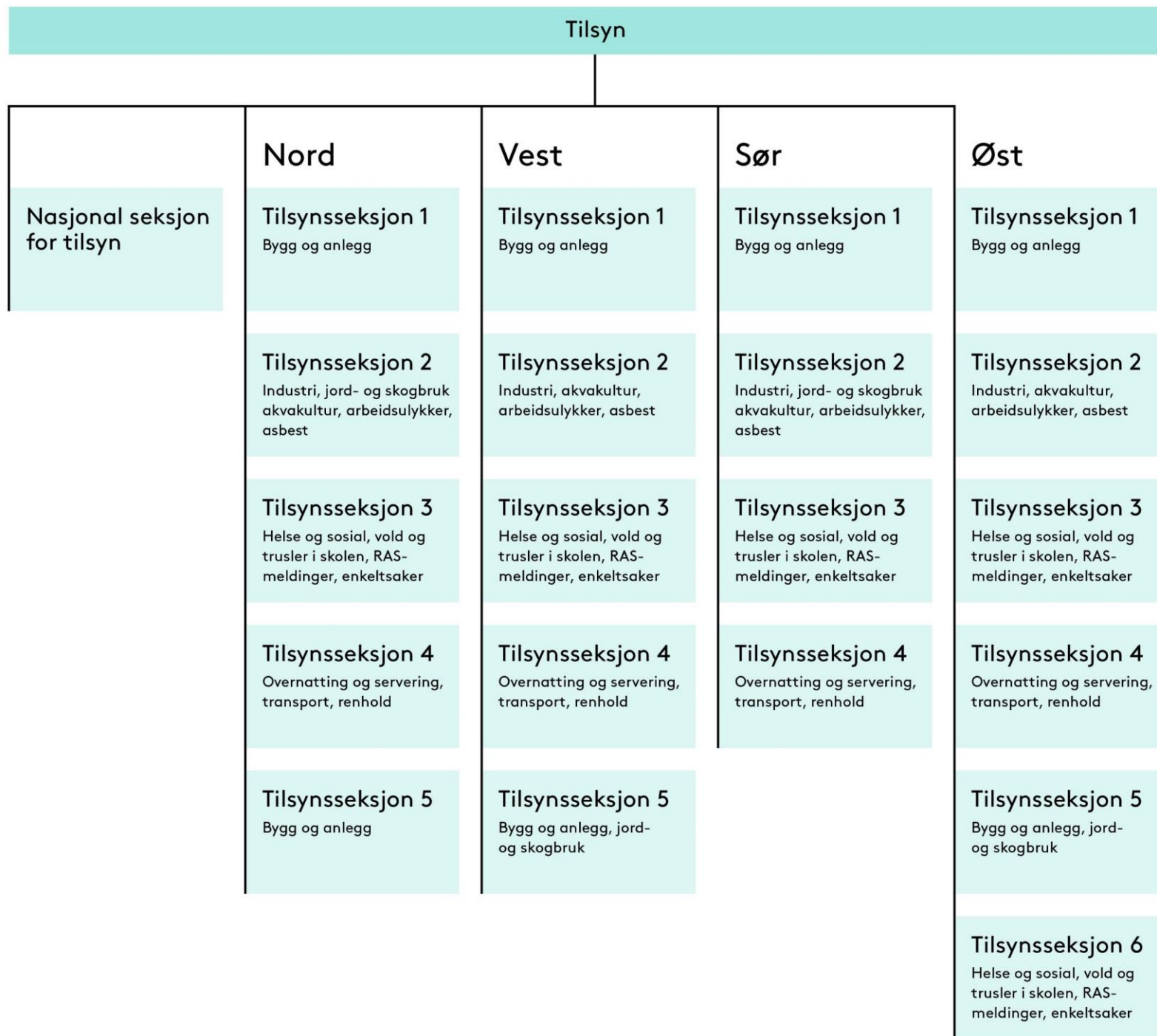




# Arbeidstilsynets organisering

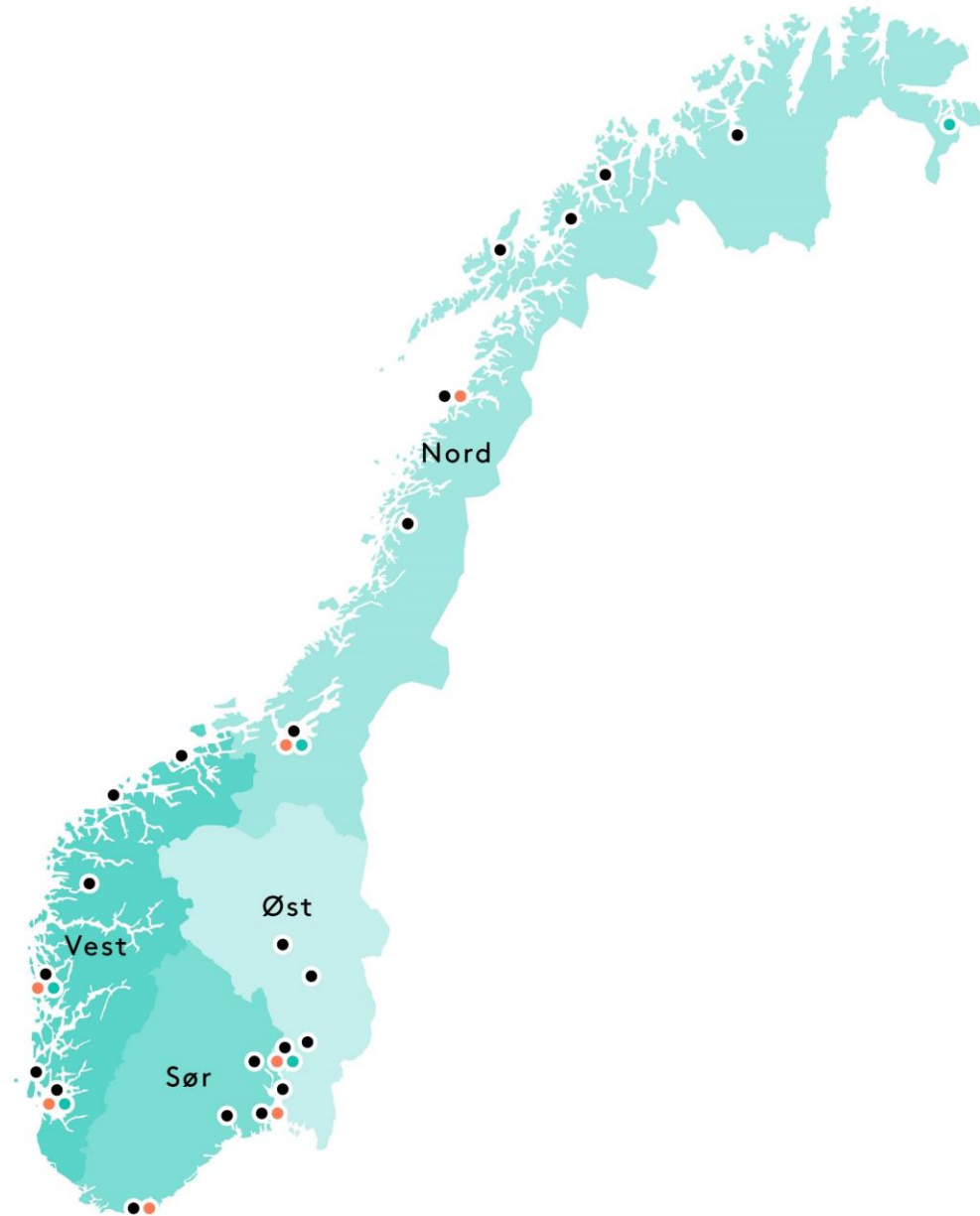








# Arbeidstilsynet



## Nord

- **Kontor**  
Alta  
Tromsø  
Finnsnes  
Sortland  
Bodø  
Mosjøen  
Trondheim

- **Arbeidslivs-kriminalitet**  
Bodø  
Trondheim

- **SUA**  
Kirkenes  
Trondheim

## Vest

- Kontor**  
Kristiansund  
Ålesund  
Førde  
Bergen  
Haugesund  
Stavanger

- Arbeidslivs-kriminalitet**  
Bergen  
Stavanger

- SUA**  
Bergen  
Stavanger

## Sør

- Kontor**  
Kristiansand  
Skien  
Tønsberg  
Drammen

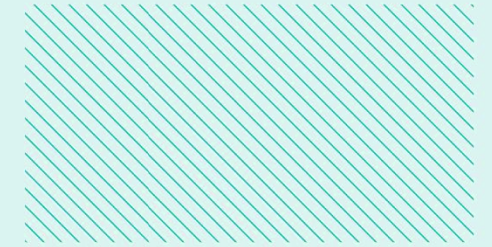
- Arbeidslivs-kriminalitet**  
Kristiansand  
Tønsberg

## Øst

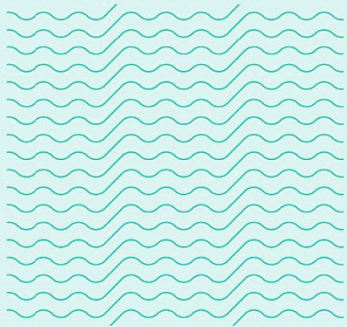
- Kontor**  
Lillestrøm  
Moss  
Oslo  
Lillehammer  
Hamar

- Arbeidslivs-kriminalitet**  
Oslo

- SUA**  
Oslo



# Arbeidstilsynets prioriteringer



# Oversikt over prioriterte områder

- Forebygging:
  - Bygg og anlegg
  - Transport
  - Overnatting og servering
  - Helse og sosial
  - Industri
  - Jord- og skogbruk
  - Akvakultur
  - Bergverksdrift og utvinning
- Temaaktivitet:
  - Dykking og asbest
  - **Korona**
- Useriøsitet og arbeidslivskriminalitet
  - Tverretatlig a-krim samarbeid
  - Treparts bransjeprogram
  - Tilsyn gjennom nasjonale næringsaktiviteter
  - Internasjonalt samarbeid





# Koronaoppdraget (nov 2020)

## 1. Vi kontrollerer smittevern i alle tilsyn

Metode: Fysisk tilsyn/fjerntilsyn/postalt tilsyn

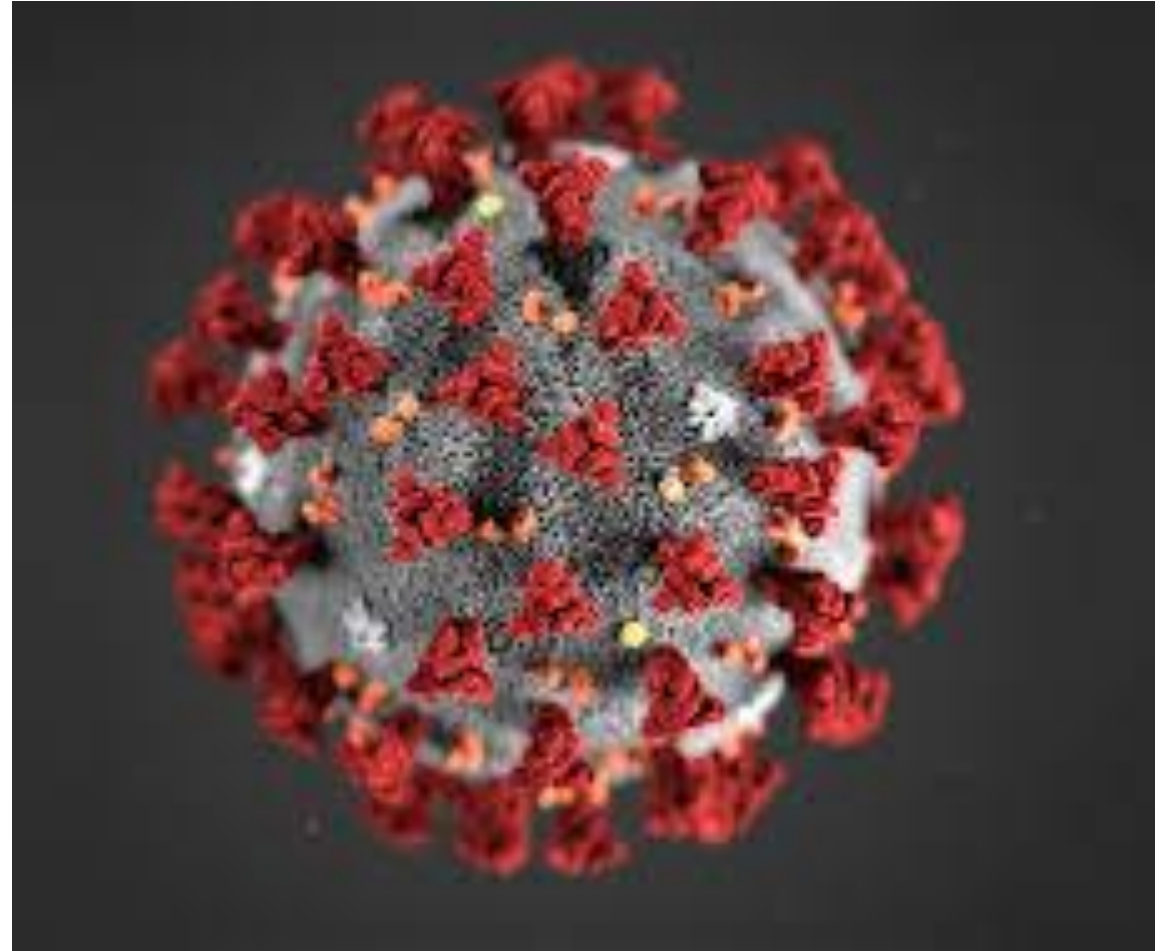
Unntak: Oppfølging av arbeidsulykker

## 2. Vi fører spesielt tilsyn med virksomheter i utsatte bransjer

## 3. Vi opererer med korte frister og strenge reaksjoner

## 4. Vi veileder om smittevern

## 5. Tips oss!

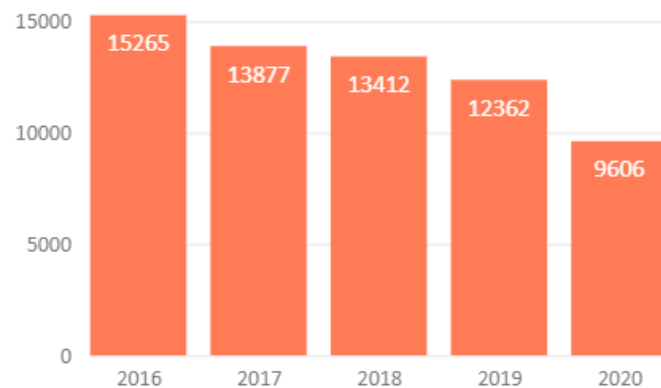


# Antall utførte tilsyn (dvs. rapport sendt) hittil i 2021 (per 26. 01)

| AKTIVITET     | Område Nord | Område Sør | Område Vest | Område Øst | TOTALT      |
|---------------|-------------|------------|-------------|------------|-------------|
| Korona        | 181         | 210        | 114         | 202        | <b>707</b>  |
| Ulykker       | 18          | 10         | 12          | 22         | <b>62</b>   |
| A-krim*       | 10          | 6          | 49          | 56         | <b>121</b>  |
| Annet*        | 57          | 46         | 54          | 51         | <b>208</b>  |
| <b>TOTALT</b> | <b>266</b>  | <b>272</b> | <b>229</b>  | <b>331</b> | <b>1098</b> |

\* I hovedsak oppfølging av prioriterte aktiviteter fra 2020

Antall tilsyn totalt per år 2016 - 2020



- 64 % av de utførte tilsynene hittil i år har Korona som hovedtema
- Totalt antall utførte tilsyn hittil i år ligger omtrent på samme nivå som i januar 2019

# De kommunetilsynene som vi hadde planlagt å ha i Nordland i 2021 (kun videreføring av pågående aktiviteter)

## – Helse og sosial

- Tema: Håndtering av vold og trusler
- Metode: Fysisk tilsyn/fjerntilsyn
- Antall: 11 kommuner
- Status: Inntil videre satt på «vent»

## – Offentlige oppdragsgivere

- Tema: Lønns- og arbeidsvilkår i offentlige kontrakter
- Metode: Fysisk tilsyn/fjerntilsyn
- Antall: 8 kommuner
- Status: Inntil videre satt på «vent»

## – Asbest

- Tema: Håndtering av asbest i egne bygg/eget ledningsnett
- Metode: Postalt tilsyn
- Antall: 12 kommuner
- Status: Melding om tilsyn er sendt ut