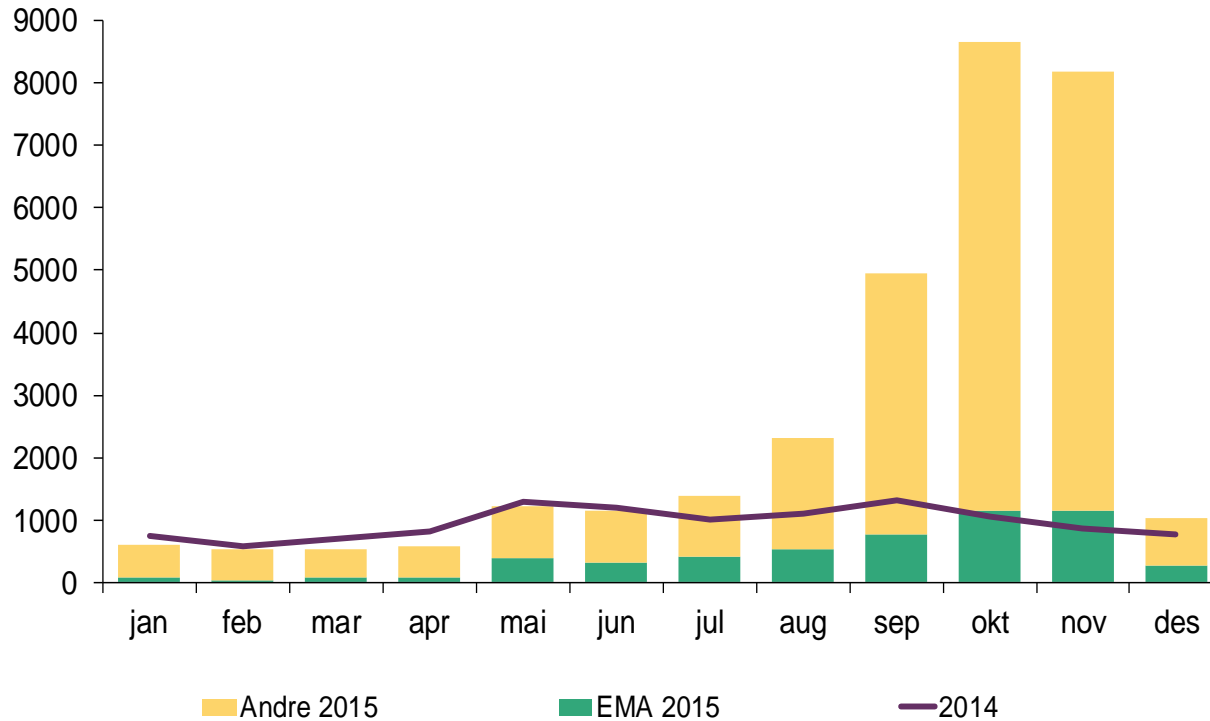


UDI

Kort om status på asyl- og mottaksfeltet

Asylsøknader til Norge, 2014 og 2015



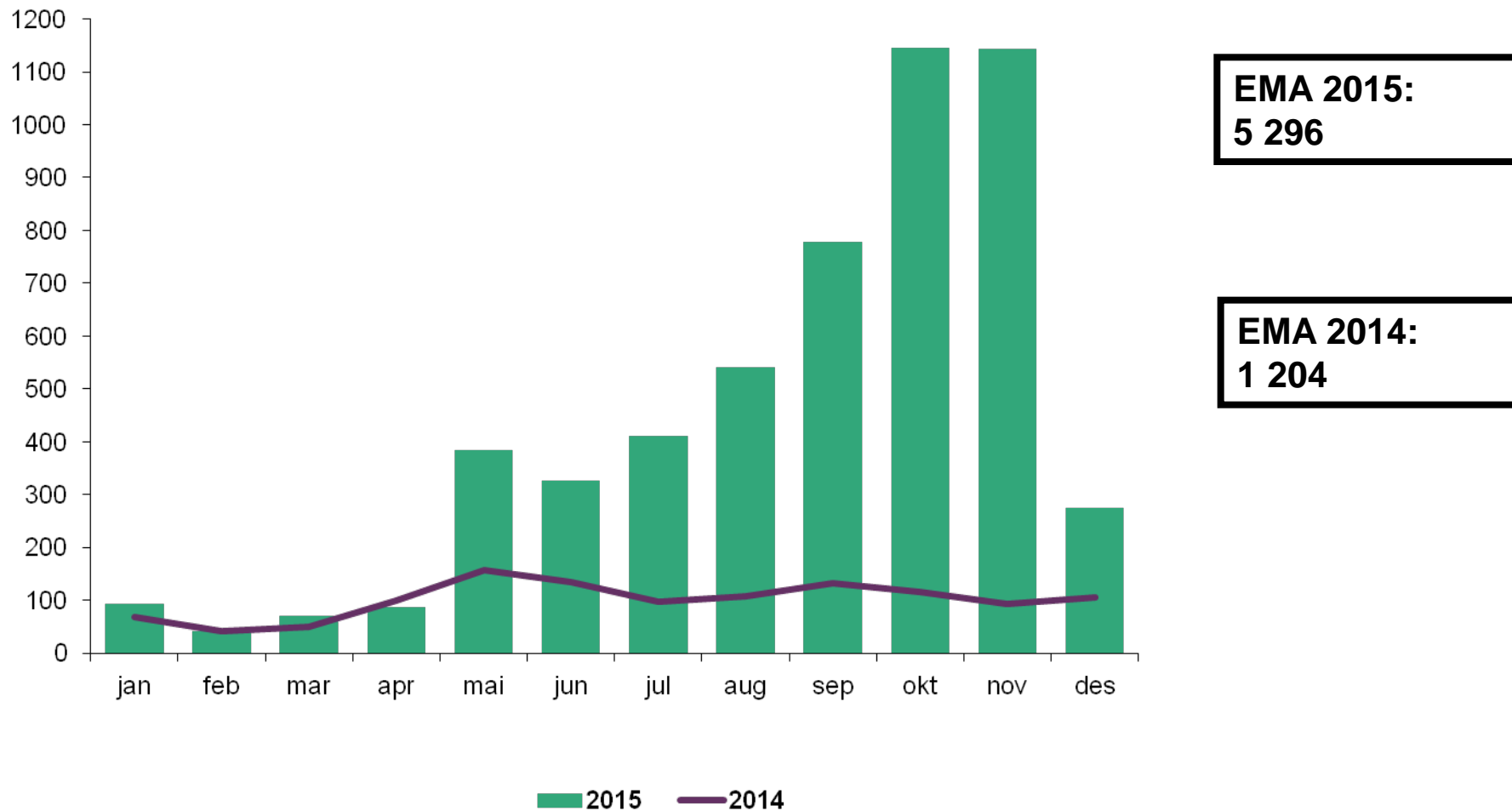
**Asylsøknader
2015: 31 145**

**Asylsøknader
2014: 11 480**

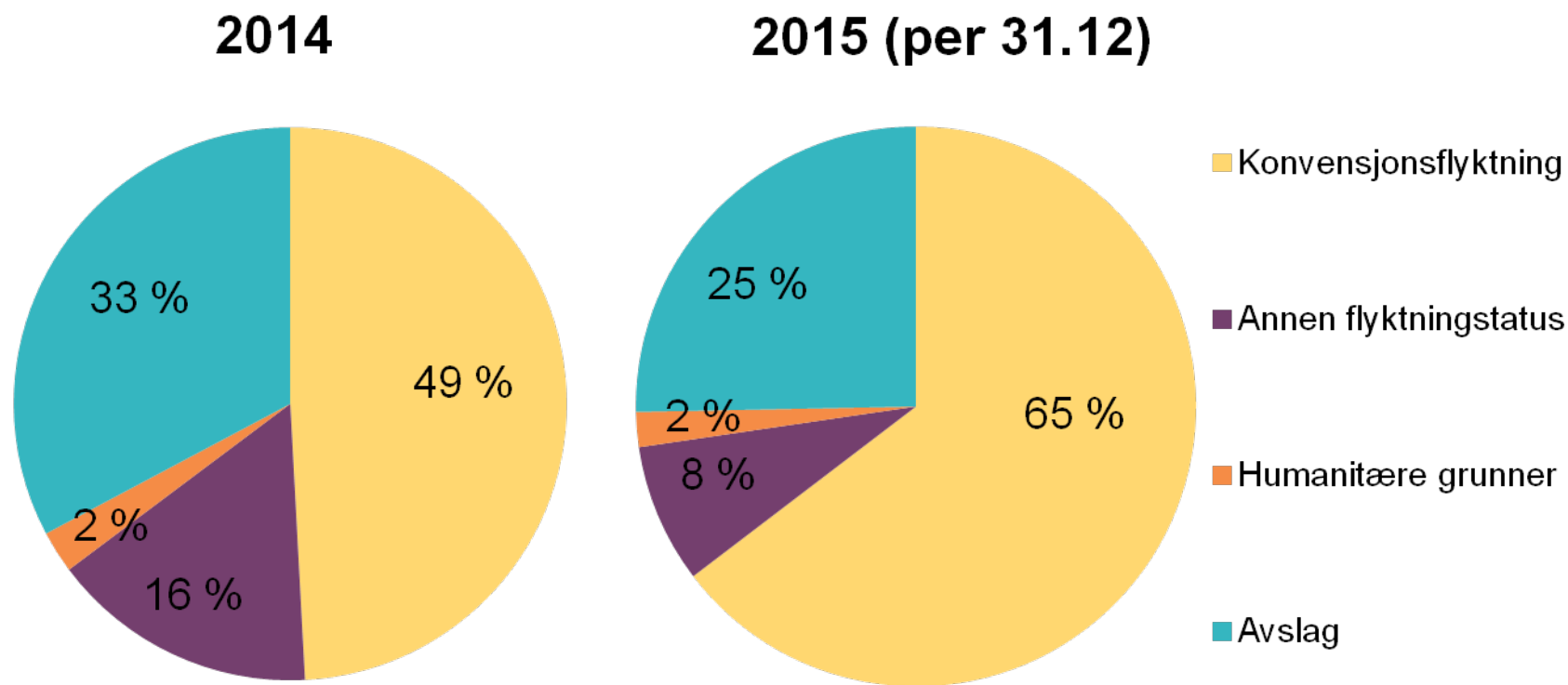
**Andel EMA 2015:
17 %**

**Gjeldende
prognose 2016:
33 000 (ny
prognose kommer
i februar)**

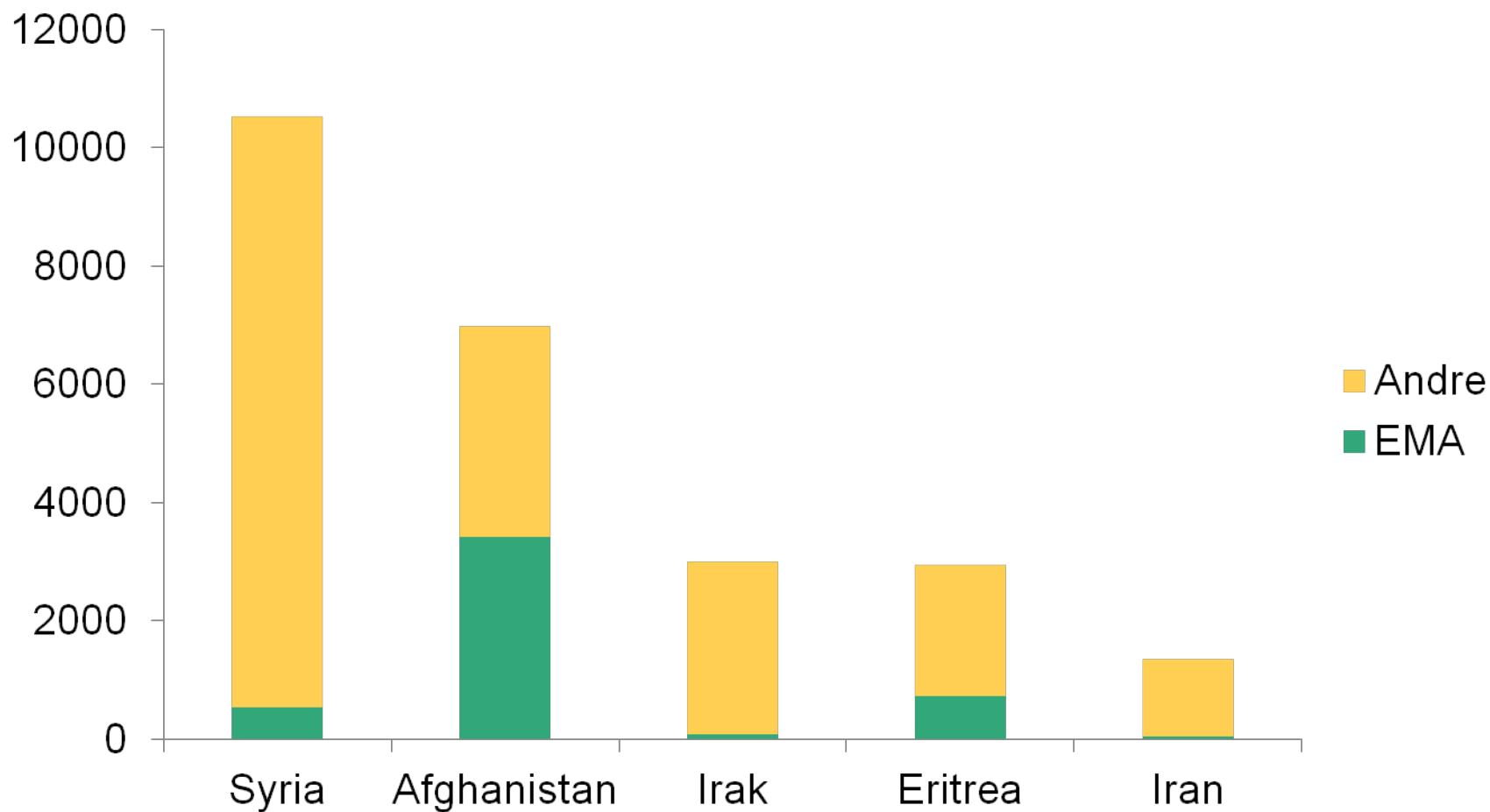
Enslige mindreårige asylsøkere, 2014 og 2015



Utfall av realitetsbehandlede asylsaker, 2014 og 2015



Asylsøkere 2015, fem største nasjonaliteter



Mottakssystemet per 18.01.2016

Mottak i 178 kommuner, 108 driftsoperatører

110 ordinære mottak

11 transittmottak

90 akuttinnkvarteringssteder

11 transittmottak for enslige mindreårige

41 ordinære mottak for enslige mindreårige

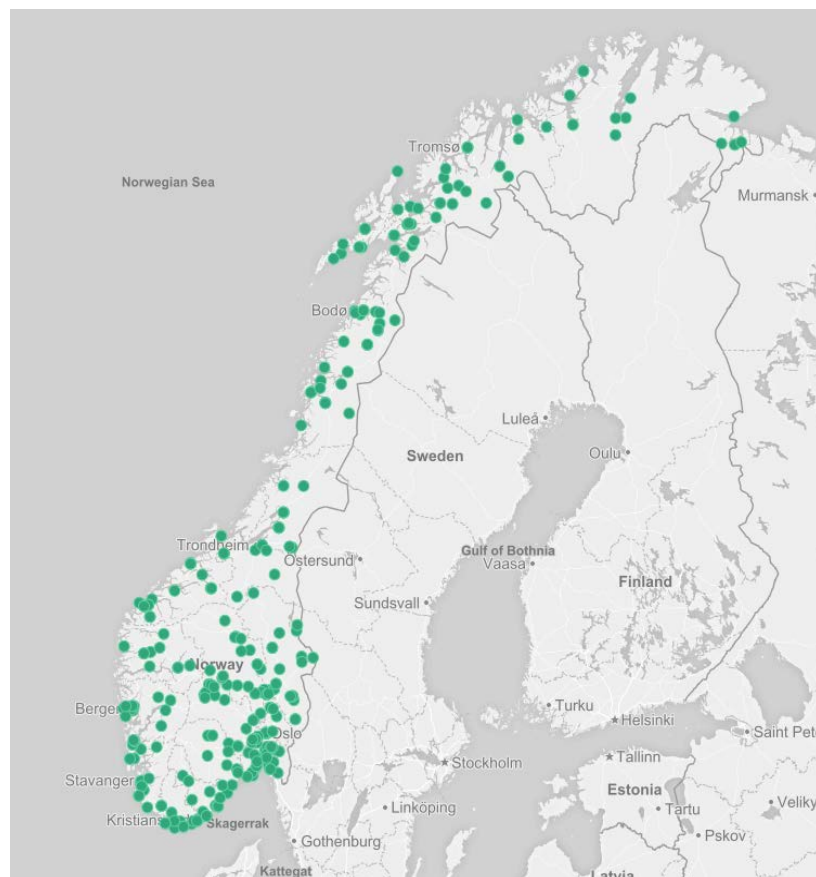
med

34 avdelinger for enslige mindreårige

4 tilrettelagte avdelinger

45 254 plasser

29 500 beboere



Utfordringer fremover

- Usikkert antall asylsøkere i 2016
- Fortsatt mange nye mottak fremover
- Personalgruppene må gå seg til
- Behov for veiledning og kompetanse
- Årlige tilsyn fra UDI

UDI



Utlendingsdirektoratet
Norwegian Directorate
of Immigration

www.udi.no