

Åmot

OPERAGARD

OPERABONDE

Steinar Sørli

Fra ide til virkelighet!

Bodø 16.03.2016

Åmot
OPERAGARD

DAGENS PRESENTASJON
VIL VISE DET Å BO OG
SKAPE NOE I SOGN OG
FJORDANE GIR UANTE
MULIGHETER!

Åmot
OPERAGARD

JEG VIL SNAKKE OM:

- Forretningsmodeller
- Garden som ressurs
- Kulturbasert næringsutvikling
- Samarbeid på tvers
- Vår kvalitetsstandard
- Internasjonalt reiseliv
- Anbefalinger

“ YOU SEE THINGS; AND YOU SAY WHY?
BUT I DREAM THINGS THAT NEVER WERE;
AND I SAY

why not

Åmot
OPERAGARD

Forbrukerrådet vil ha færre kommuner

Sammenslåing er bedre for innbyggerne enn tverrkommunalt samarbeid, mener Forbrukerrådet.

Fagdirektør Terje Kili (bildet) er redd samhandlingsreformen vil føre til dårligere kommunale tjenester. Side 8-9



Terje Kili.
CF-WESENBERG/KOLONIHAVEN.NO

NÆRINGSLIV · 10-11



En lys idé

Da Steinar Sørli (bildet) arvet familiegården, tok han ikke sjansen på tradisjonell drift. I stedet bygget han og partneren om låven til opera med verdensstjerner på programmet.

FOTO: SIRI LUELL RASMUSSEN

KOMMENTAR · 3

FATTIGDOM

«Vi nordmenn ønsker ikke store forskjeller på rik og fattig. Men vi vil ikke ha en politikk som utjevner forskjellene.»



Kari Gåsvatn er kommentator i Nationen.

* NÆRINGSLIV · 4-5

Varsler hardere tider for industribedrifter

De 28.000 tapte industriarbeidsplassene kan få følge av flere. Finansnæringens Fellesorganisasjon tror produksjon i oljesektoren er særlig utsatt.

* POLITIKK · 7

Høybråten vil ha en fattigdomsdugnad

KrF-leder Dagfinn Høybråten oppfordrer regjeringen til å bli med på et kraftig løft for de fattige.

EU · 14



Goodbye, Dolly

EU-parlamentet vil ha nye grep for å forby alle muligheter for at klonete dyr dukker opp på matfatet til europeiske forbrukere.

Åmot
OPERAGARD



Åmot
OPERAGARD



Amot
OPERAGARD

GALSKAP PÅ HØYT NIVÅ

Starte et bitte lite operahus i en låve - i en bygd hvor de fleste innbyggerne ikke lytter til opera...

INNOVASJON

Garden er scenen!

Innovasjon i vårt tilfelle er å
gjøre uvante ting i vante
omgivelser.

(stedsspesifikk kunst)

BELIGGENHET

Åmot
OPERAGARD

BERGEN

OSLO

STAVANGER

167 KM FRA BERGEN
462 KM FRA OSLO



OPERA EUROPA



Amot
OPERAGARD



Belfast

IRELAND

Dublin
Oxford

Glasgow

Edinburgh

Leeds

UNITED
KINGDOM

Birmingham

Cardiff

Stratford-
Upon-Avon

London

Lewes

Aldeburgh

NETHERLANDS

Amsterdam

Bremen

Rotterdam

Antwerp

Enschede

Dusseldorf

Magdeburg

Berlin

POLAND

DENMARK

Aarhus

Copenhagen

Malmö

Göteborg

NORWAY

Bergen

Oslo

SWEDEN

Stockholm

Karlstad



Åmot
OPERAGARD



Åmot
OPERAGÅRD

#FORRETNINGSMODELL OPERA

Åmot
OPERAGARD



Et samarbeid mellom

**BERGEN
NASJONALE
OPERA**



Åmot
OPERAGARD

#Home

#Program

#Activities

#Food & Drink

#Glamping

#The festival

MIMI GOES GLAMPING

Festival news for
2016 is on its way,
watch this space!

21-23 AUGUST 2015 // ÅMOT OPERAGARD // NORWAY //    



**WELCOME
BACK!**





Åmøt
OPERAGARD



Åmot
OPERAGARD



FULL POTT TIL MIMÌ GOES GLAMPING

"When the event catches on more widely, they might well have to kill for a ticket" - Opera Now

FINANCIAL TIMES



David Gardner
A bad time for Europe to engage with Turkey



Fund manager pay
Patrick Jenkins on why packages are too high

Home

World 

Companies 

Markets 

Global Economy 

Lex 

 Video

Newsletters

Blogs

News feed

Alphaville

Emerging Markets

Portfolio

Special Reports



In 2003, when Steinar Sorli was converting a former dairy farm he inherited from his aunt into a boutique hotel and restaurant, one of the people helping with the renovations remarked that it looked like something out of a Wagnerian opera. This gave Sorli and his partner Yngve Brakstad an idea – to include opera performances alongside fine dining in what was the cow barn. And so the Amot Operagard (“opera farm”) was born.

For a decade now, locally-based singers have provided entertainment at occasional group or corporate dinners held at the farm, which sits beside a fjord 200 miles north-west of Oslo. Then, two years ago, Sorli invited Mary Miller, director of Bergen National Opera (BNO), to see a performance of *Dido and Aeneas*. She not only fell in love with Amot’s fairytale charm but also immediately saw the potential for a community-based international festival. “There are few events that combine opera with other activities, so we thought a ‘Glastonbury meets Glyndebourne’ weekend would be perfect here,” she told me.

Last month around 100 people gathered in the farm’s courtyard, sipping specially-brewed beer, to see Miller’s idea come to fruition in the



Matthew Cook

inaugural Mimi Goes Glamping festival. At the centre of the musical activities were UK-based soprano Rachel Nicholls and her husband, bass-baritone Andrew Slater. They were joined by six talented young singers from the BNO’s Unge Stemmer (Young Voices) programme and the Edvard Grieg Choir, who launched Mimi Goes Glamping with a specially commissioned jingle.

In truth the “glamping” element didn’t have a lot of takers, with only a few tents pitched at the farm; most visitors commuted from hotels in

Forde, the nearest town, or stayed in Amot’s own 10 rooms – five in the restored 1890s villa, the others in a converted farm building.

Concerts took place in the barn, now an intimate performing area with adjacent dining spaces, although Sorli regards the whole farm as a stage. “You never know what is going to happen; we’ve had Strindberg in the dining room and contemporary dance on every floor of the villa,” he says.

First up was “The Joke”, a high-octane fusion of Venetian carnival music and opera devised by violinist Bjarte Eike for his early-music band Barokksolistene. With star turns from Nicholls and Slater, the performers had the audience in stitches with their slap-stick commedia dell’arte routines and feisty musicality, especially their virtuosic kazoo riffs.

After dinner the music, dancing and singing became a whole lot bawdier as Eike and Barokksolistene mixed Purcell with folk tunes in “The Alehouse”, a rambunctious reimagining of what went on in 17th-century London taverns when Oliver Cromwell attempted to restrict music-making.

The next day the young singers serenaded 20 people with arias and sea shanties on board a replica Viking


boat. The Dalsfjorden was like a millpond and everyone took turns to row, looking up to admire Mount Storehesten (“the big horse”), which dominates the surrounding landscape.

Local produce was a major feature of the food at Amot and on the Sunday afternoon around 150 people, including lots of families, gathered for a feast at the “farm market”. Tents flanked the driveway, with producers from the surrounding area inviting visitors to taste everything from chocolate plum cookies to venison burgers and Brun Undredal, a delicious goats’ cheese that looks and tastes like fudge.

Meanwhile in the opera barn, following her masterclass for the young singers, Nicholls premiered her humorous piece, “The Diva”, which she insists is not a case of art imitating life. It has Slater plotting to kill his profligate wife, an unemployed diva, with Nicholls cleverly changing the words to famous arias to suit her vengeful story. For instance, a passage from Wagner’s “Liebestod” from *Tristan and Isolde* becomes “The police said self-defence . . . what a triumph”. A suitable conclusion to this operatically adventurous festival.

Susan Nickalls

There are few events that combine opera with other activities so we thought a ‘Glastonbury meets Glyndebourne’ weekend would be perfect here

 / DETAILS

Susan Nickalls was a guest of the Norwegian government. See mimigoesglamping.no and amotcountryvilla.com for details of next year’s event. Norwegian (norwegian.com) files from London to Bergen, from where it is a 112-mile drive to the farm

““ DET VI DRIVER MED
ER JO EGENTLIG

galskap

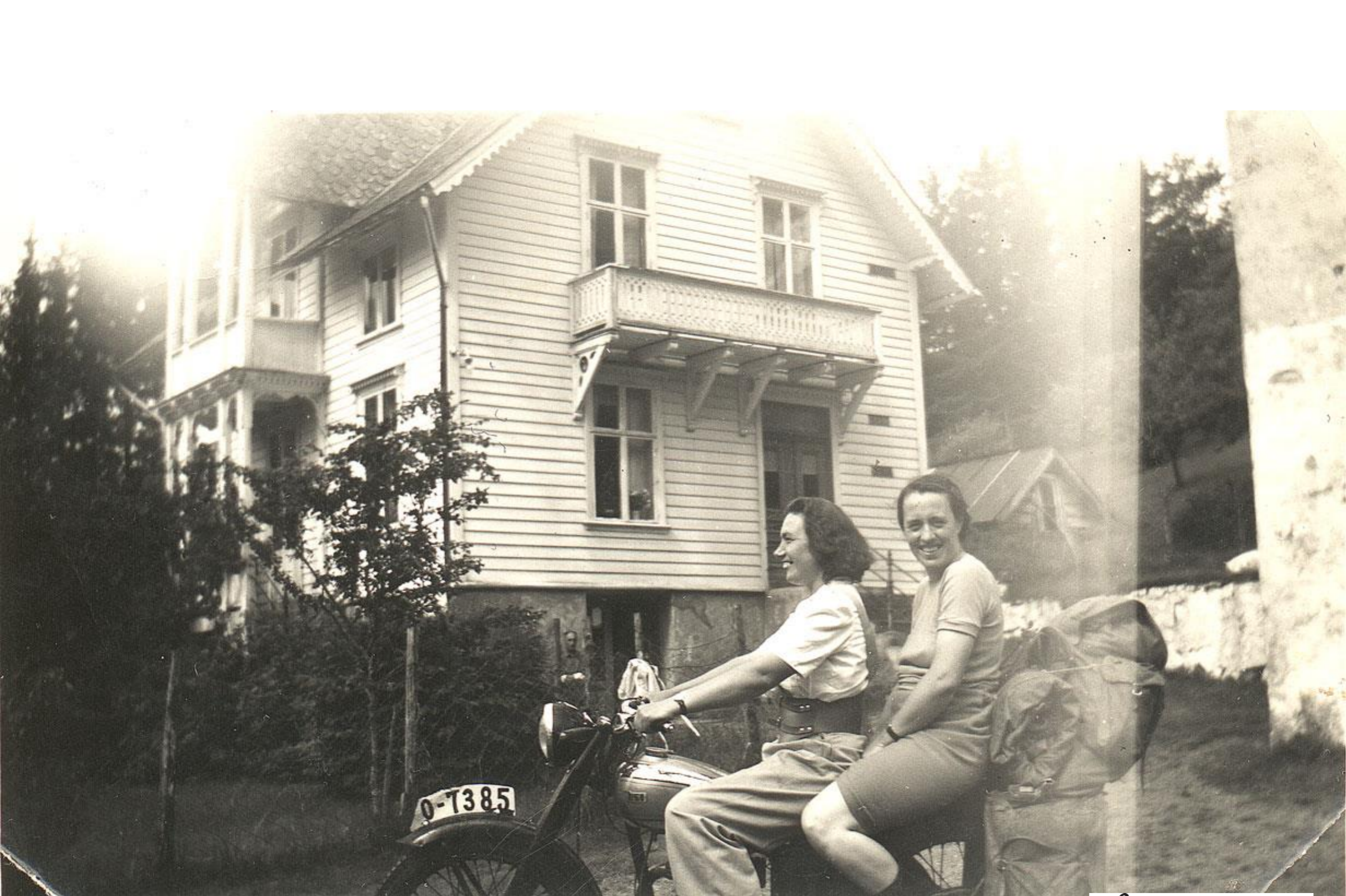
#1: VÆR VISJONÆR OG
JORDNÆR.

#2: VÆR ANNDERLEDES.

“

*Vend blikket
mot stjernene*

”



Åmot
OPERAGARD

VÅR VISJON =

KUNDELØFTET

Åmot
OPERAGARD

KUNDELØFTET

Hva slags verdier gir vi kundene våre?

Hvilke problem løser vi for kunden?

Hvilke kundebehov tilfredstiller vi?

#FORRETNINGSMODELL

LOKALMAT OG REISELIV

KUNDEN

Hvem skaper vi verdi for?

Hvem er våre viktigste kunder?

Hvem er den lønnsomme kunden?

- hvem er villig til å betale for kvalitet?

”Customers don’t
complain, they just
don’t come back”

Åmot
OPERAGARD

Smaken av Åmot

- forventningen til måltidet
- måltidsopplevelsen



Amot
OPERAGARD

MT-NO
2728967
11030130

MT-NO
1967

OPERASAU
90046626

3



Amot
OPERAGARD



INVESTERER I MINNE: High End-turistane kjem tettare på lokalmiljøet enn masseturistane gjer. Det er ein stor etterspurnad etter slike intime opplevingar, meiner reisedesignar Christine Gaffney. Her med f.v. Lynne Troup, Peter Troup, Bannus Bruce Hudson og Cecily Hudson.

Foto: Ingrid Margrete Thorvaldsen

Ein ny type luksus

► Aukande trend med internasjonal High End-turisme

GAULAR: Med sine feite lommebøker kan dei reise kvar dei vil. Desse amerikanarane fann reiselukka på Åmot gard

til å passe deira ønskjer og behov.

Den nye trenden er så kalla High End-turisme, eller luksus-turisme på norsk. Denne fokuserer på privilegert tilgang til ulike destinasjonsstader og autentiske opplevingar. Ein slik tur kostar

”
Dei vil komme

ein annleis måte enn på større arrangerte turar.

Ein kan lese bøker og artiklar og stader, men det er alltid noko å eige å oppleve lokalkulturen på eigen hand, kommenterer Bannus Bruce Hudson.

jordnære, kom-

nus.

Peter legg til:

- Og veldig pro-

beidssame. Han

produserte til dømes 17 ulike dia-

Åmot
OPERAGARD



Åmot
OPERAGARD



Åmot
OPERAGARD



Åmot
OPERAGARD



ORLANDO

av
Georg Friedrich Händel

ÅMOT OPERAGARD

23.-26. AUGUST KL 1830

Billettpris kr 450,- Middag kr 550,-
steinar@operagarden.no
tlf: 971 60 704
www.operagarden.no

Drew Minter (US)
Ann-Helen Moen (N)
Hulda Björk Gardarsdóttir (IS)
Catrin Johnsson (S)
Morten Espeland (N)
Patrick Egersborg (N)
Bygstadrevyen Tekst: HILDEGUNN OTTERSTAD

& ORKESTER

Scenetekst: MARIA TRYTI VENNERØD
Regi: ERLEND SAMNØEN
Musikalsk leder og continuo: RACHEL FULLER
Scenografi: ENDRE STEN NILSEN

#3: SE DEG SELV GJENNOM
KUNDEN SINE ØYNE.







”It`s all
about
people”

Hotelldirektør Børrea Schau-Larsen

Solstrand Hotel & Bad

Åmot
OPERAGARD



#4: KVALITET, KVALITET,
KVALITET.

= OPPLEVD KVALITET

NØKKELPARTNER

Åmot
OPERAGARD



Kokk Christel Eide

Mitt lille kjøkken

Åmot
OPERAGARD

CHRISTEL KOKK



HARALD KALVEBONDE

Samspillet mellom bonden, kokken og vertskapet



HEIDI RAMSLØKKPLUKKER OG LAMMEMOR



JORDSKOKKENE FRA LEIØR HAR OVERVINTRET I JORDA



DET GAMLE SNEKKERVERKSTEDET PÅ LVOY



Åmot
OPERAGARD



Åmot
OPERAGARD



“ MENY ”

“ MENY ”

VED ANKOMST I GAMLEKJØKKENEY:

Fingermat fra Sunnfjord

Fiskeleife med Viksdalsørret

Bjørkegravet hjort

VIN

Champagne Reserve Selection Michel Turgu

I SPISESTUEN SERVERES:

Sjøkreps fra Dalsfjorden

med ramslakmjones & hjemmelaget brød

VIN

Riesling Zibéng Johannes Hirsch Østerrike

Kalv av Vestlandsk Raudkolle

på jordskokk-/potetpuré med rødbetsaus og glaserte grønnsaker

stekt spekeskinke

VIN

Barolo Mareonaso 2006 Renato Ratti Italia

Fløtepudding

med saus av bær, sjokoladekrem og bringebærflak

VIN

Heidi Schrök Beerenauslese Østerrike

AVSLUTTES I GAMLEKJØKKENEY

Kaffe med hjemmelaget sjokolade og makroner

Åmot
OPERAGARD

RAVARENE ER LEVERT AV

Hjort – Bjørn M. Midtve, Kystvill / Viksdalsørret – Oddmund Råheim / Fiskeleife – Petra Dalberg
Sjøkreps – Freddy Øen / Ramslak – Heidi Ekeberg, Teigtunet / Vestlandsk Raudkole – Harald Engebo
Rødbeter – Uta-Karin Klepp, Ouen gård / Jordskokk – Merete Larsson, Klettad Bråk





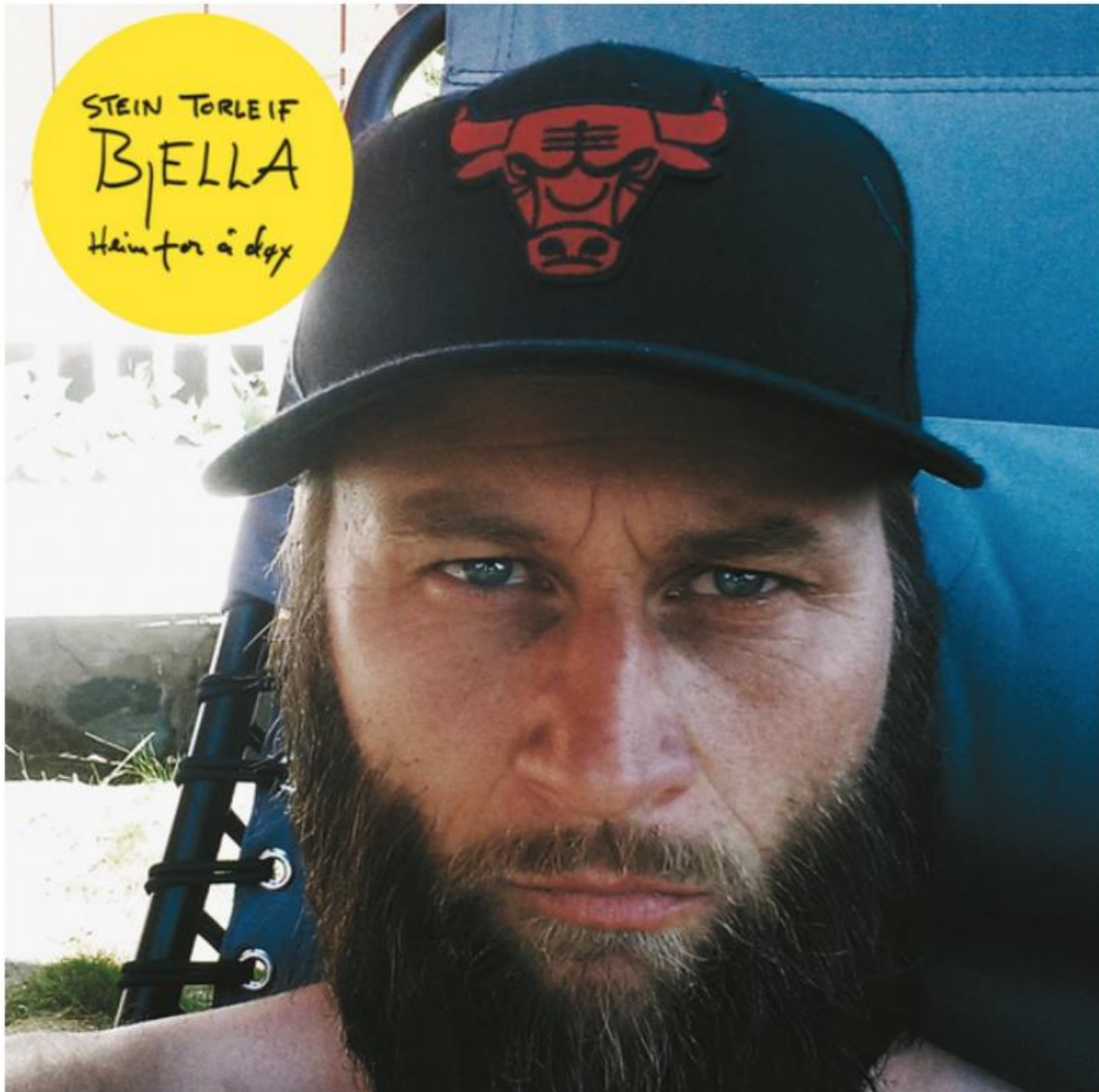
Hvordan er pengeflyten ?

Hva tar vi oss betalt for i dag?

Hvordan tar vi oss betalt?

Stein Torleif Bjella med band på Operalåven

ARRANGEMENTSINFORMASJON



Vi er stolte av å kunne invitere Stein Torleif Bjella med band tilbake til intimkonsert på Operalåven. Både publikum og vi var vilt begeistret! Tekstene hans går rett i vårt hjerte og vi gleder oss til å dele denne kvelden med vårt publikum.


Stein Torleif Bjella høster kritikerros, har vært vinner av Spellemannpriser og fylle de store konsertsalene rundt i landet. Til intimkonserten i Operalåven har hallingdølen med seg sjelebot i form av høydepunkter fra platene «Heidersmenn», «Vonde visu» og «Heim for å døy». Les er om Stein Torleif Bjella på hans egen hjemmeside: www.steintorleifbjella.no

Etter konserten serverer vi to retters middag i Konsertsalen eller en planke med lokale oster og skinke i Gamle Kjøkkenet i Sveitervillaen. Prisen på mat inneholder drikkepakke med lokale juicer eller mineralvann eller vin/øl. Vinpakke/ølpakke inneholder et glass ved ankomst og tre glass med vin/øl til maten og te/kaffe.

Kokk Christel Eide, Mitt Lille Kjøkken.

ARRANGEMENTSDATO

Starter	FRE	22 apr 2016	19:00
Slutter	FRE	22 apr 2016	20:30

 Legg til i din kalender

BESTILL BILLETTER



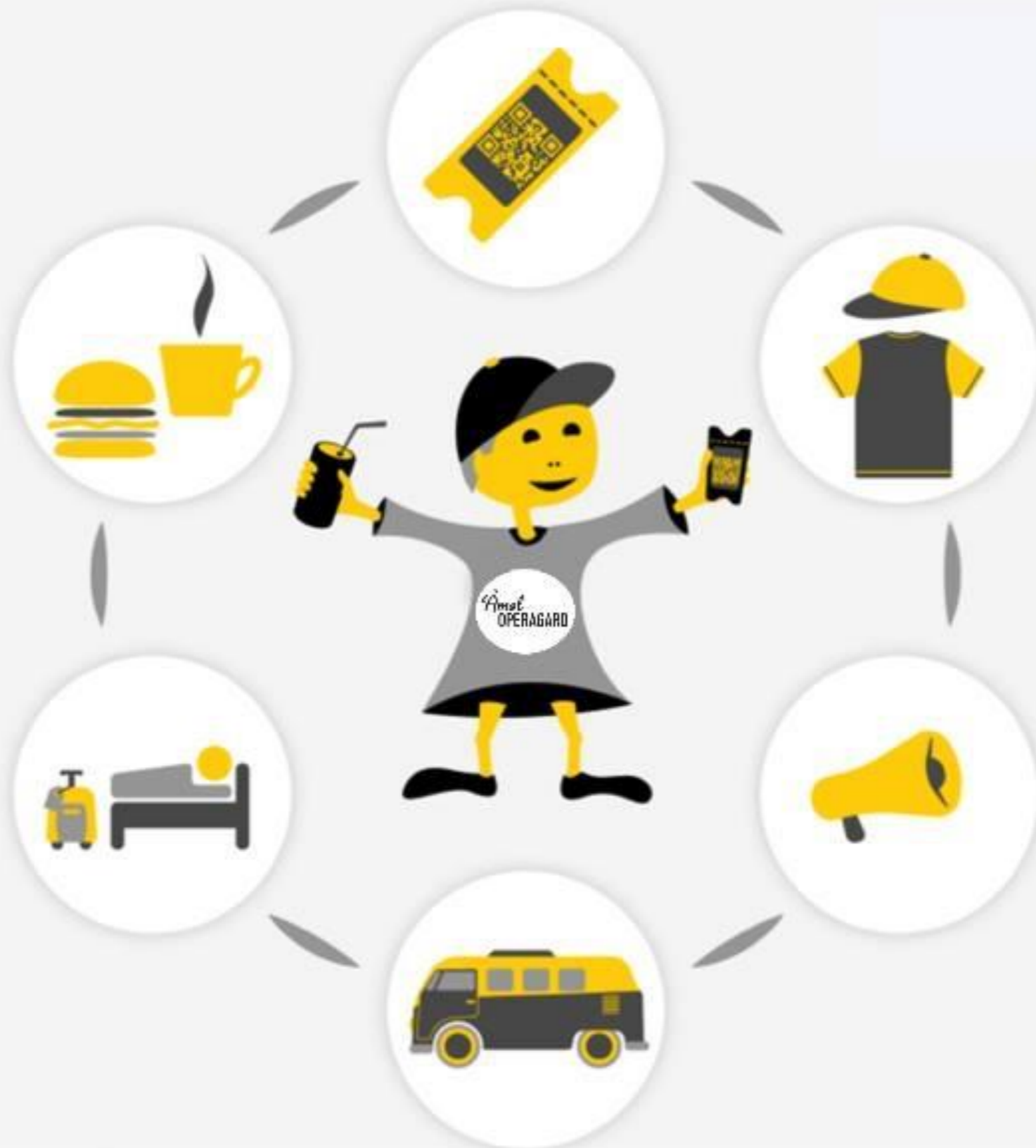
 **Kjøp billett**

BILLETT OG TAXI

Billettype	Pris + Avgift	Antall
 KONSERTBILLETT	kr 450,00 	0 <input type="text"/>
 TAXI T/R FIRDA BILLAG KL 18.00 RETUR KL 24.00	kr 150,00 	0 <input type="text"/>

MAT OG DRIKKE

Billettype	Pris + Avgift	Antall
 MIDDAG OG VIN/ØL-PAKKE I KONSERTSAL To retters middag inkludert fire glass vin/øl. Et glass ved ankomst konsert og tre glass til middag. Kaffe/te til dessert.	kr 770,00 	0 <input type="text"/>
 MIDDAG OG JUICEPAKKE I KONSERTSAL Tre retters middag inkludert fire glass lokal juice. Et glass ved ankomst konsert og tre glass til middag.	kr 590,00 	0 <input type="text"/>



Bryllupspakker

- Lykke
- Tradisjon
- Glede



Åmot
OPERAGARD

NÆRINGSKLYNGE

SAMARBEID

NETTVERK

OPERAGARDEN

«It takes a village
to build a brand...»

Afrikansk ordtak:

«It takes a village to raise a child»

Åmot
OPERAGARD



Nysna gard

Kontaktpers. N. Hjelmeland/E. Njosen
mob: 41 53 06 61, mob: 95 25 39 26

2



Korsvoll gard

Kontaktperson Astrid Helen Eide
mob: 915 71 167

3



Nistad gard

Kontaktperson Per Nistad
tlf: 57 73 55 26 mob: 917 24 059

4



Rytnetunet

Kontaktperson Merete Larsmon
mob: 971 40 060
www.kaarstadbruk.no

Storehesten 1209 m.o.h.



5



Osen gard

Kontaktperson Unn Karin Kleppe
tlf: 57 71 73 64 mob: 991 625 52

6



Åmot gard

Kontaktpersonar S. Sørli/Y. Brakstad
mob: 971 60 704/ 976 10 102
www.aamotgaard.no

7



Lervik gard

Kontaktperson Harald Lervik
mob: 913 759 79



Tønna, pub

Kontaktperson Olav Birkeland
mob: 90 12 66 67, www.tønna.no
(www.xn--tønna-gra.no)

Et HUNDRE OLAVSROSER



Den Svenske Operagarden Drakamöllan



BRYLLUPSMESSEN 2016

KJÆR-
RLIG-
HET 

for alle!





KULTUROPPLEVELSER PÅ BILLIGSALG

**Hvorfor er betalingsviljen
for kultur
så lav?**

Åmot
OPERAGARD

BILLETT ^{NR} 017/100

4. juni 2009 kl. 18:00

Kr. 4 990,-

Dame Kiri Te Kanawa

ÅMOT GARDSOPERA OG KULTURSCENE WWW.AAMOTGAARD.NO



BILLETTPRIS KR 4990,-

Samarbeid med SPAR Sande

Åmot
OPERAGARD


“ på låven synger *Kiri Te Kanawa*

Åmot
OPERAGARD

Hva lærte vi av å ?

selge gåsehudsopplevelse til kr 4 990?





Hvem kjøpte billetter
til kr 4990,-

Åmot
OPERAGARD

Operasjefen om gardsopera i Bygstad: – Fantastisk!

Operasjef Paul Curran ved Den Norske Opera og Ballett let seg begeistre av oppsettings- «fysopera» og heile pakken på Åmot gård i Bygstad. No vil han gjerne hjelpe Steinar Sørlil og Trage Brakstad å utvikle gardsoperaen. I tillegg vil operadivaen Kiri Te Kanawa bli med på å utvikle operaakademiet om sommeren. Side 4-5



En lys idé

Da Steinar Sørlil (bildet) arvet familiegården, tok han ikke sjansen på tradisjonell drift. I stedet bygget han og partneren om låven til opera med verdensstjerner på programmet.



Ei Dame på høyloftet

Ho har sange for 140.000 menneske. No er Kiri Te Kanawa tilbake der ho starta – i dei små rom. – Det eg gjerne er å slaffe ryggen, under sjernesopranen.

Her er operadivaen Kiri Te Kanawa i Bygstad.

Ho var ukjent med operadivaen Kiri Te Kanawa som gjest for 140.000 menneske. Det var i 1988, som ho gjest på operaen i Bygstad. Ho var ukjent med operadivaen Kiri Te Kanawa som gjest for 140.000 menneske.

Skortengil

Den Norske Operasjef Paul Curran let seg begeistre av oppsettings- «fysopera» og heile pakken på Åmot gård i Bygstad. No vil han gjerne hjelpe Steinar Sørlil og Trage Brakstad å utvikle gardsoperaen. I tillegg vil operadivaen Kiri Te Kanawa bli med på å utvikle operaakademiet om sommeren.

Skortengil

Den Norske Operasjef Paul Curran let seg begeistre av oppsettings- «fysopera» og heile pakken på Åmot gård i Bygstad. No vil han gjerne hjelpe Steinar Sørlil og Trage Brakstad å utvikle gardsoperaen. I tillegg vil operadivaen Kiri Te Kanawa bli med på å utvikle operaakademiet om sommeren.

Skortengil

Den Norske Operasjef Paul Curran let seg begeistre av oppsettings- «fysopera» og heile pakken på Åmot gård i Bygstad. No vil han gjerne hjelpe Steinar Sørlil og Trage Brakstad å utvikle gardsoperaen. I tillegg vil operadivaen Kiri Te Kanawa bli med på å utvikle operaakademiet om sommeren.

Her er operadivaen Kiri Te Kanawa i Bygstad.

Ho var ukjent med operadivaen Kiri Te Kanawa som gjest for 140.000 menneske. Det var i 1988, som ho gjest på operaen i Bygstad. Ho var ukjent med operadivaen Kiri Te Kanawa som gjest for 140.000 menneske.

Her er operadivaen Kiri Te Kanawa i Bygstad.

Ho var ukjent med operadivaen Kiri Te Kanawa som gjest for 140.000 menneske. Det var i 1988, som ho gjest på operaen i Bygstad. Ho var ukjent med operadivaen Kiri Te Kanawa som gjest for 140.000 menneske.

Her er operadivaen Kiri Te Kanawa i Bygstad.

Ho var ukjent med operadivaen Kiri Te Kanawa som gjest for 140.000 menneske. Det var i 1988, som ho gjest på operaen i Bygstad. Ho var ukjent med operadivaen Kiri Te Kanawa som gjest for 140.000 menneske.

Her er operadivaen Kiri Te Kanawa i Bygstad.

Ho var ukjent med operadivaen Kiri Te Kanawa som gjest for 140.000 menneske. Det var i 1988, som ho gjest på operaen i Bygstad. Ho var ukjent med operadivaen Kiri Te Kanawa som gjest for 140.000 menneske.

Her er operadivaen Kiri Te Kanawa i Bygstad.

Ho var ukjent med operadivaen Kiri Te Kanawa som gjest for 140.000 menneske. Det var i 1988, som ho gjest på operaen i Bygstad. Ho var ukjent med operadivaen Kiri Te Kanawa som gjest for 140.000 menneske.

Operastjernen vil prøve fiskelykken i Sunnfjord

Dame Kiri holder to konserter i Bygstad i sommer



Fakta

Kiri Te Kanawa

- Født 27. januar 1951 i New Zealand
- Fikk sin utdanning ved Victoria University of Wellington
- Har solgt over 10 millioner plater
- Har samarbeidet med mange kjente komponister

MATREISEN



STJERNE PÅ LÅVEN: Åmot gård overrasket hele opera-verge med å bli Kiri Te Kanawa til å opptre på låven for 100 publikummere to kvelder.

BYGSTAD (VG) Opera-verdensstjernen Kiri Te Kanawa har forelsket seg i en staselig og verneverdig vestlandsgård.

Målet er enkelt. Over en gammel låve selger hvite skiver på hurtig gammelt for et landskap av grønne enger og fjell. Det var fra denne låven lyden av en kjent lysk skrapen strømmet ut i sommer.

Stjernens bestemor Siri og etter hvert den eneste og gudfryktige tante Rolfug.

I det store andelsverkstedet på gården ble prekestolen til Fjerde klasse laget og buffeten til gamle Døhlem lunsjforleil skåret

EU-parlamentet grep for å forby at klonete dyr dukker opp på matfattet til europeiske forbrukere.

Finalist til den nasjonale Reiselivsprisen 2009



Kultur & næringsprisen 2011



**Hva er vår
kvalitetsstandard?**

Åmot
OPERAGARD

Medlem fra 2014



DE HISTORISKE
hotel & spisesteder



Åmot
OPERAGARD



Amot
OPERAGARD

VÅR KVALITETSTANDARD – DE HISTORSKE



Medlem
av:



DE HISTORISKE
hotel & spisesteder

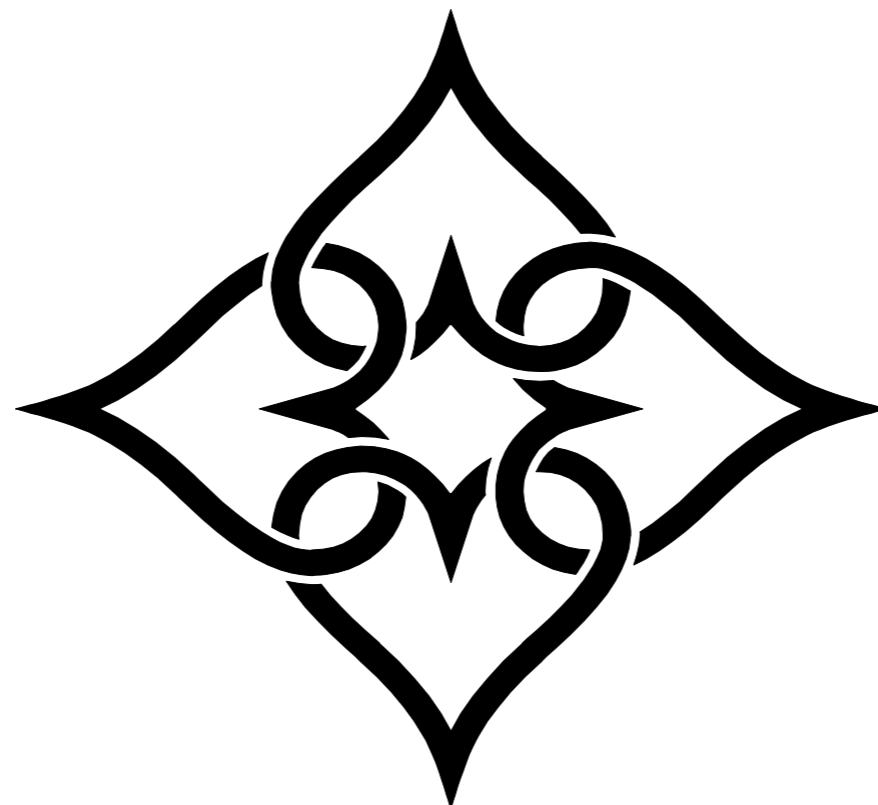
Åmot
OPERAGARD

Gjes%rihet*

Du*blir*ta0*vare*på*med*en*trygg,*
vennlig*og*personlig*service*

God*mat*

Du*opplever*livsglede*ved*å*
nyte*lokal*mat*av*høy*kvalitet*



Ro*og** avslapping*

Du*får*fornyet*energi*i*avstressende*
omgivelser*

Ekte*

Sansene*pirres*av*steder*med*genuin*
egenart*og*kulturhistoriske*kvaliteter*

mystery guest

Åmot
OPERAGARD

#5: VÆR EN GOD VERT.

#6: BY PÅ DET LILLE EKSTRA.

#7: VÆR PROFESJONELL.

#8: SATS SAMMEN.

D2

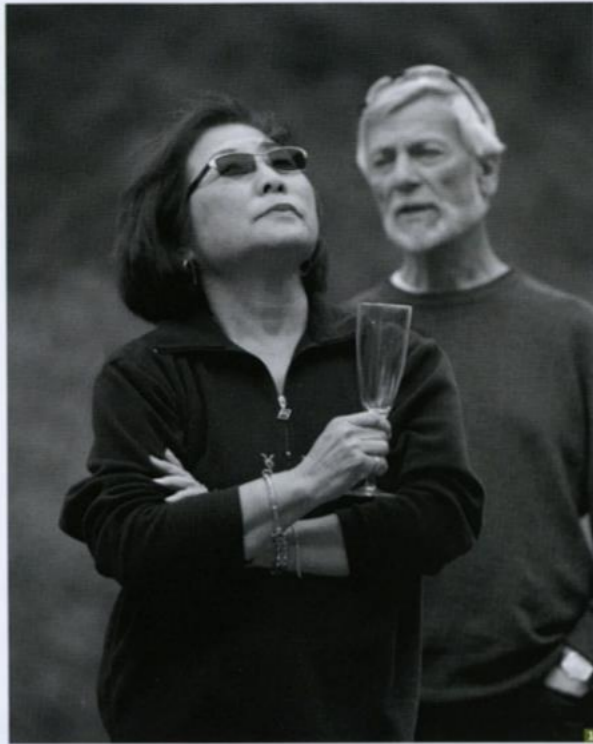
Internasjonalt reiseliv

Er High End
reiseliv low
end?

ET DYRT STYKKE NORGE

De nye norgesturistene vil ha innflydd gourmetkøkk, egen guide – og fjellet for seg selv. 8 »

Åmot
OPERAGARD



NEW YORK 2010



Åmot
OPERAGARD



Åmöt
OPERAGARD



NEW YORK

2010

Smaken av Åmot

The
Travel
Designer

Åmot
OPERAGARD



World's top destinations for 2011

By [A. Pawlowski](#), CNN

December 28, 2010 -- Updated 1513 GMT (2313 HKT)



[f](#) [Steinar Sørli](#) and 24,217 other



...more mellow experience, hire a private boat on the fjords and go to little hotels that you can't get to by road, or stay at the **Amot Opera Farm** for an unusual combination of accommodations and music.”

Amot
OPERAGARD

Årets Reiselivsperle 2012



Åmot
OPERAGARD

*Vend blikket
mot stjernene*

I kofferten til **Bodø** har
jeg med meg følgende fire
anbefalinger :

**1. Vi må bli best på opplevelseskvalitet,
ved å benytte de globale trendene for
økt etterspørsel etter
autentiske opplevelser**

2. Vi skal **samarbeide**.

Nøkkelen til suksess er bedrifter som samarbeider om ekte kvalitative opplevelser i Norge, som differensierer seg positivt i den globale konkurransesituasjonen.

3. Vi må konsentrere
merkevarebyggingen rundt våre unike
differensierte konsepter, som er
bookbare via internett, og
som er satt inn i en helhet som
utfyller hverandre i den
internasjonale konkurransen.

Åmot
OPERAGARD

4. Norsk kvalitet skal kjennetegnes av
De Historiskes kjerneverdier,

godt vertskap,

historiefortelling, lokal mat og

det lille ekstra

FØLG OSS VIDERE PÅ

operagarden.no

OG

facebook.com/åmotoperagard

Åmot
OPERAGARD

Åmøt

OPERAGARD