



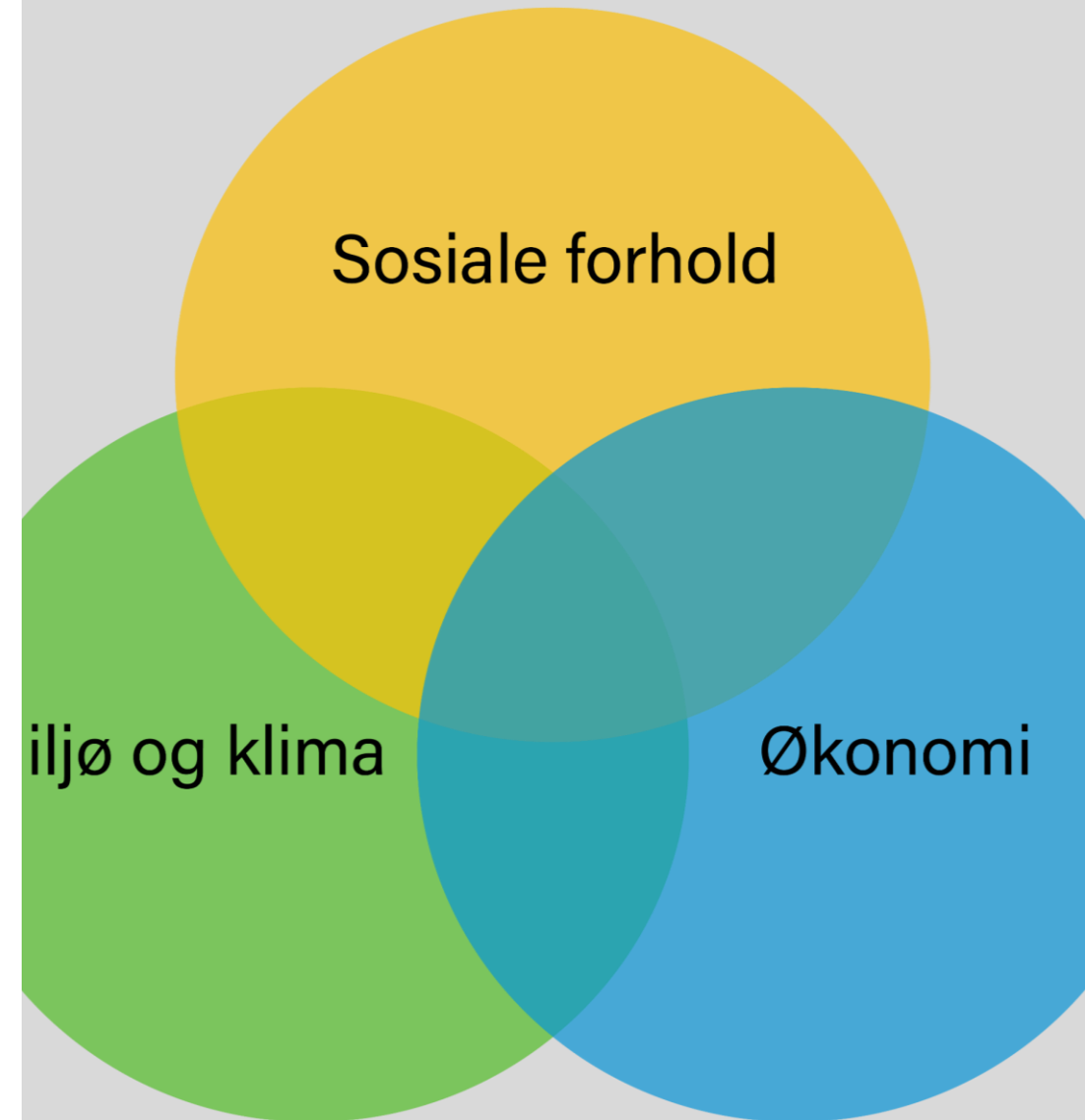
Bærekraftig reindrif

Silje Trollstøl, Landbruks- og matdepartementet

Bodø, 3. november 2021

Bærekraftig utvikling

- «et overordnet politisk begrep for økonomisk og sosial utvikling og kan defineres som en utvikling som tilfredsstiller dagens behov uten å ødelegge framtidige generasjoners muligheter. Dette betyr at økonomisk virksomhet må skje innenfor de rammer som hensynet til naturen setter».





FNs BÆREKRAFTSMÅL



Meld. St. 40

(2020–2021)

Melding til Stortinget

Mål med mening

Norges handlingsplan for å nå bærekraftsmålene innen 2030



Målene i reindriftspolitikken

Hovedmål: Bærekraftig reindrift

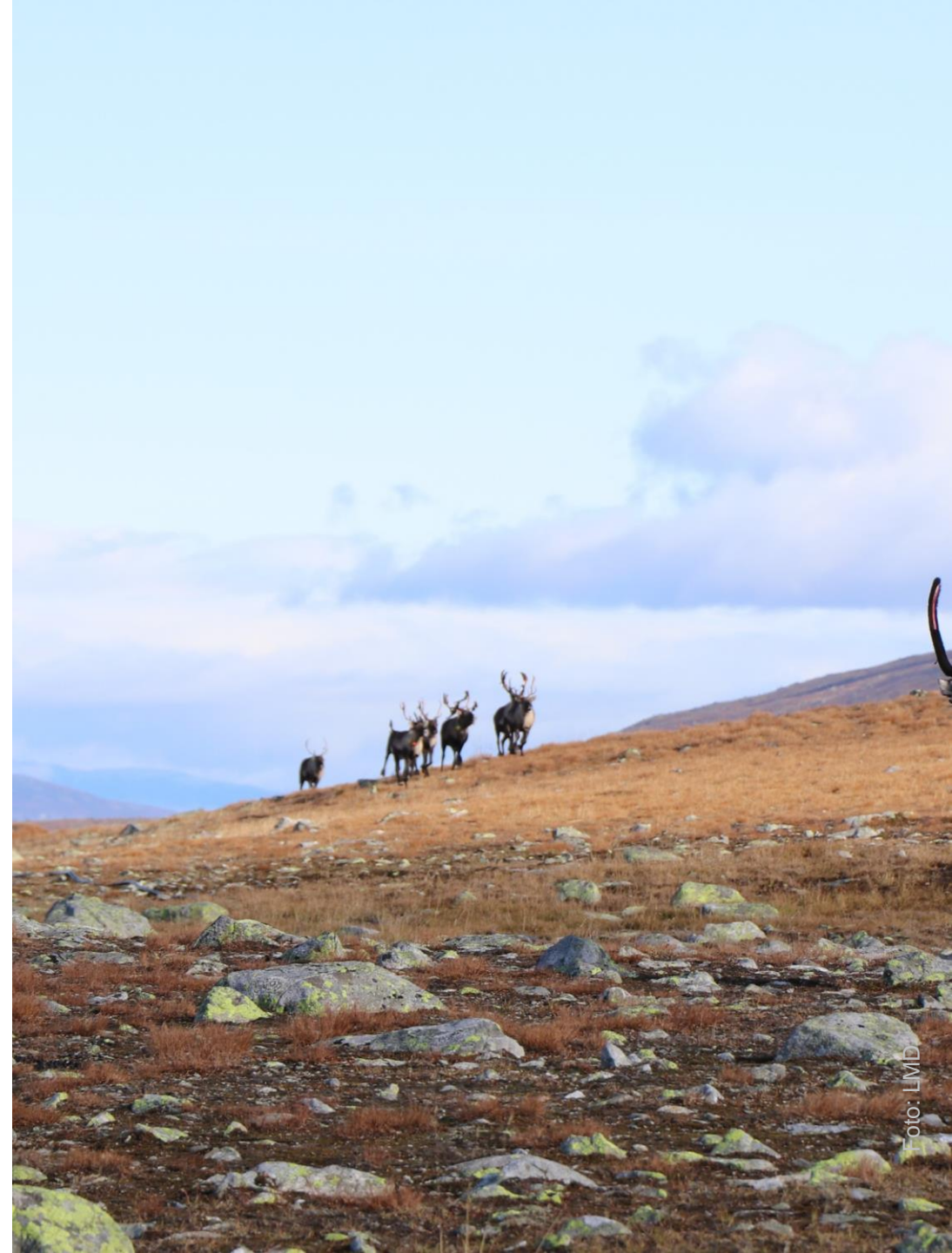
Delmål:

- Økologisk
- økonomisk
- kulturelt bærekraftig reindrift



Kriterier for bærekraftig reindrif

- Reindriften driftsform opprettholdes med naturlig flyttet og bruk av årstidsbeitene
- Reindriften opprettholdes som en familiebasert næring
- Dyrevelferden er god
- Tap av rein til rovvilt reduseres
- Et velfungerende internt selvstyre



Økologisk bærekraft

- Reindriften har tilgang på beiteressurser av god kvalitet.
- Reindriftenens arealbruk er kjent, og arealressursene blir sikret.



Økonomisk bærekraft

- Reindriftnæringen utvikler produkter som markedet etterspør
- Det utvikles tilleggsnæringer i tilknytning til reindrift
- Reindriftnæringen har balanse mellom inntekter og kostnader over tid
- Reindriften har god produktivitet



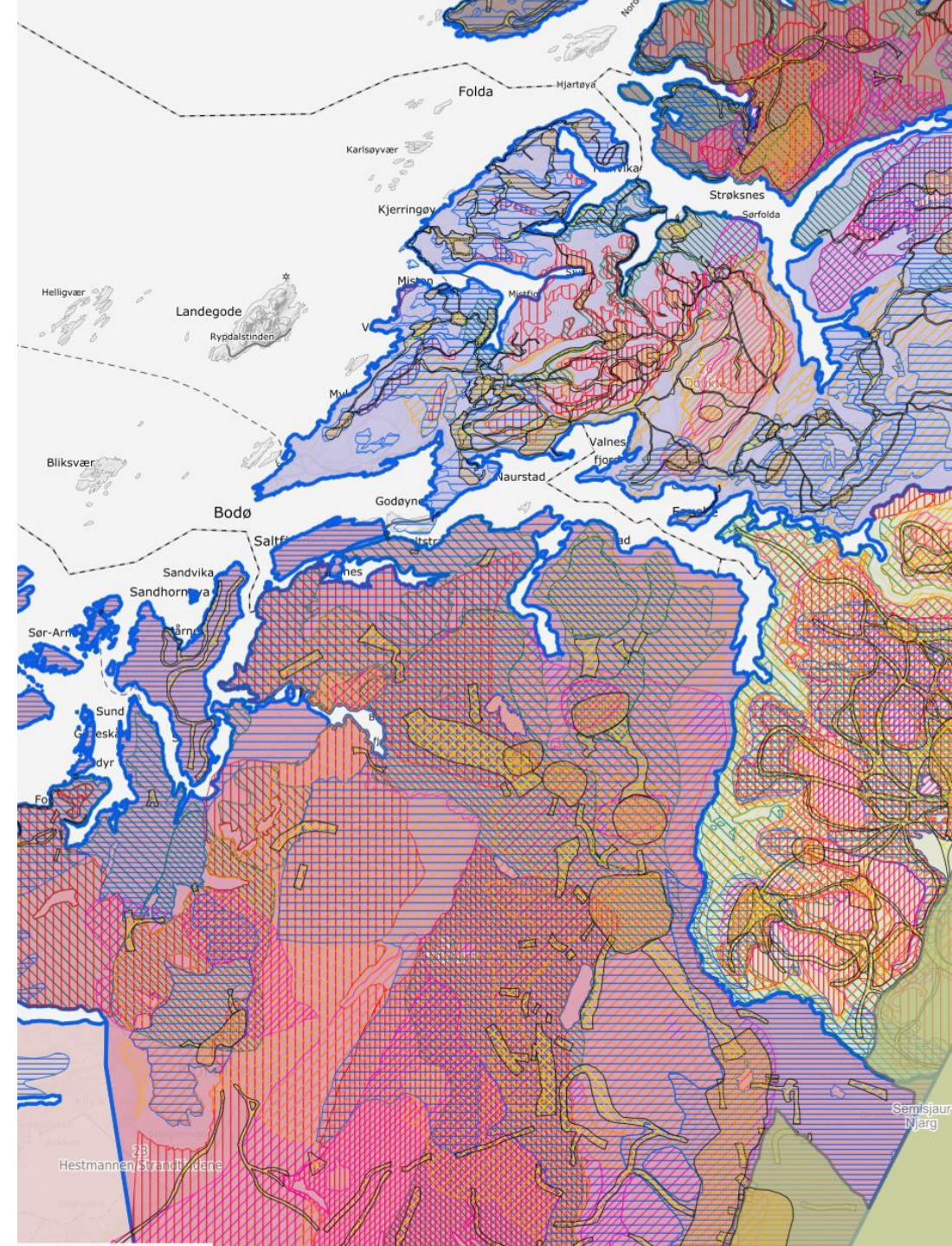
Kulturell bærekraft

- Tradisjonell kunnskap inngår som en del av kunnskapsgrunnlaget for forvaltningen
- Det tradisjonelle reinmerket opprettholdes og brukes
- Samisk språk er en viktig del av reindrifskulturen



Ivaretagelse av reindriftens arealer

- Kommunenes rolle
- Informasjon om reindriftens arealbruk
 - Distriktsplaner
 - Reindriftens arealbrukskart ([Kilden](#))
 - Dialog med reindriften
- [Ny veileder om reindrift og plan- og bygningsloven](#)



A wide-angle photograph of a vast, snow-covered mountain landscape. In the foreground and middle ground, a large herd of reindeer is scattered across the white expanse. Some are standing, some are grazing, and a few are in motion. In the background, rolling hills and mountains are covered in snow, with some evergreen trees visible on the left side. The sky is a pale, overcast blue. The overall scene is serene and captures a traditional winter activity in a high-altitude region.

Takk for oppmerksomheten!

