

Tilskudd til tiltak i beiteområder

Beitebruksseminar 24. mars 2021

Grete Nytrøen Kvavik, Landbruks- og reindriftsavdelinga



Statsforvalteren i Nordland

Nordlaanten Staatehaaltoje
Nordlánda Stáhtaháldadiddje



— virker til Nordlands beste

– virker til Nordlands beste



Tidligere tilskudd til organisert beitebruk

1970: samarbeid LD og NSG

Årlig tilskudd til beitelag (per heimsanka dyr)

+

Tilskudd til investeringer i beitefelt



Formål

Tilskudd skal legge til rette for

- ✓ best mulig utnyttning av beite i utmark
- ✓ redusert tap av dyr på utmarksbeite
- ✓ fremme fellestiltak i beiteområdene



Tilskudd til

- ✓ Sperregjerde
- ✓ Ferist
- ✓ Bru
- ✓ Gjeterhytte
- ✓ Sanke- og skilleanlegg
- ✓ Saltsteinsautomater
- ✓ Transportpram
- ✓ Elektronisk overvåkingsutstyr (inntil 70%)
- ✓ Planleggings-/tilretteleggingsprosjekter (-"-)
- ✓ mmm

– virker til Nordlands beste



– virker til Nordlands beste



Generelle vilkår

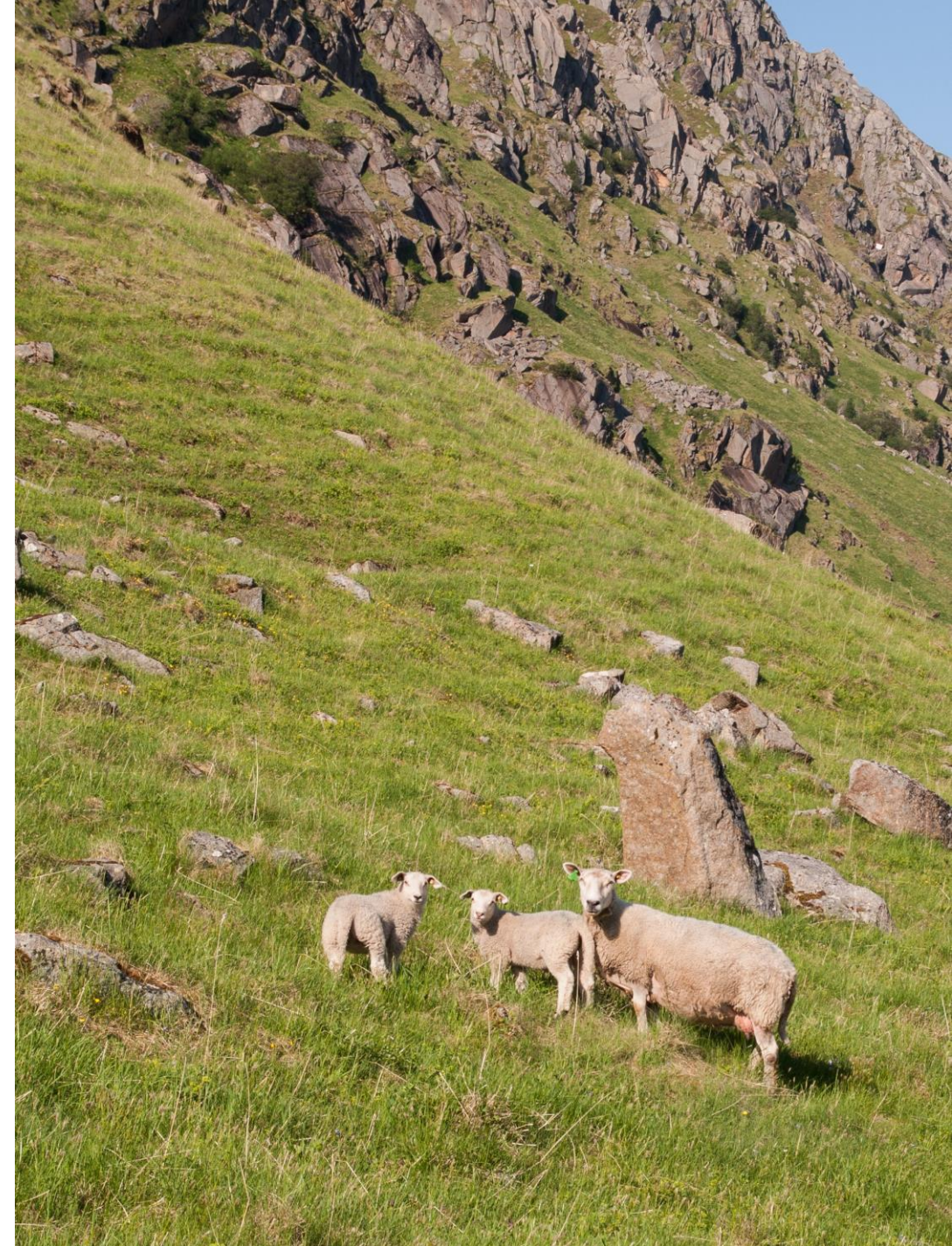
- ✓ Lag eller forening registrert i enhetsregisteret
- ✓ Foretak som er berettiget til produksjonstilskudd
- ✓ Næringsmessig beitedrift
- ✓ Leieavtale på minst 10 år hvis beitet er leid
- ✓ Tiltaket skal ikke være påbegynt

Beitelag i Nordland

- ✓ 67 beitelag i 2020 (godkjente lag som søkte om miljøtilskudd)
- ✓ 611 medlemmer
 - ✓ 128 000sau og lam
 - ✓ 4 100 storfe
 - ✓ 2 000 geit

– virker til Nordlands beste

Foto: Øyvind Skogstad, Statsforvalteren i Nordland



– virker til Nordlands beste



Beitelag i Nordland

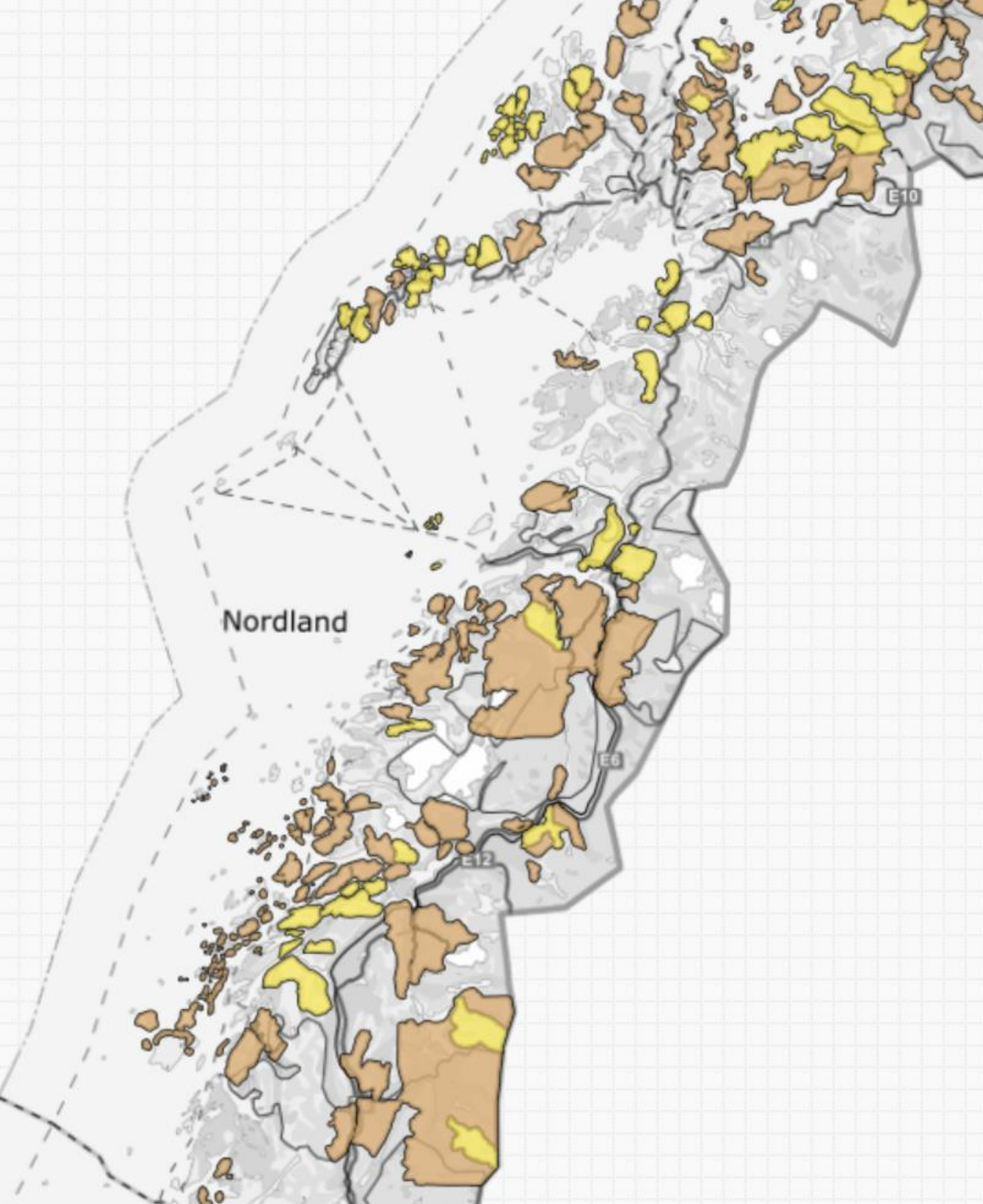
67 beitelag i 2020 (godkjente lag som søkte om miljøtilskudd)

611 medlemmer

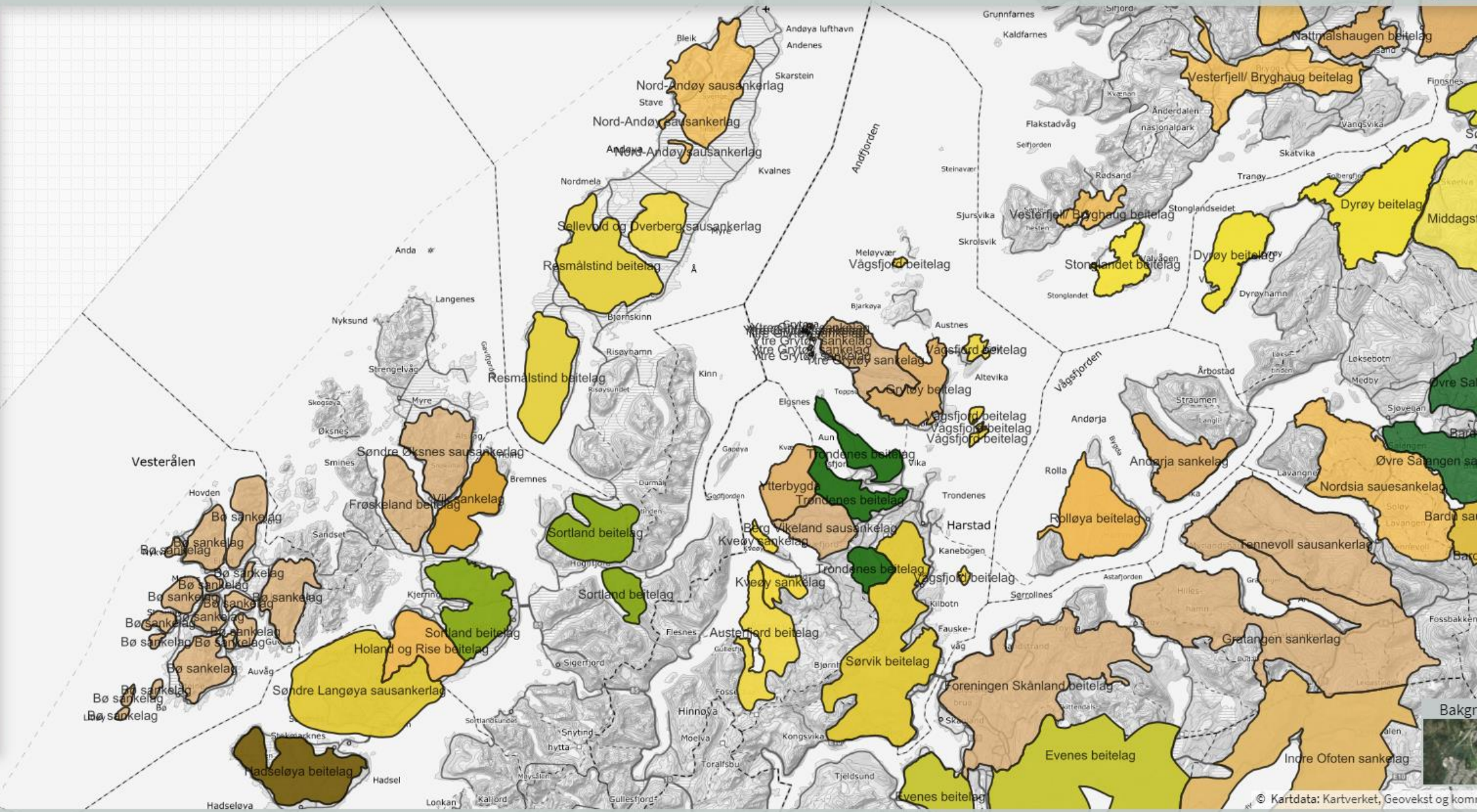
-128 000sau og lam

- 4 100 storfe

- 2 000 geit



- og skriv ut
- ed kartdata
- hasjon
- egnforklaring
- m sleppt
- leppt
- sleppt
- osent sau lam
- osent sau
- osent lam
- osent geit
- osent storfe
- rk m2
- ag
- agsgrenser
- agsnamn
- ag på setra
- iskog
- or jordbruksareal
- t
- ag
- Lukk meny



Sau lam sleppt Storfe sleppt Geit sleppt Beitelagsgrenser **Beitelagsnamn**

SØNDRE LANGØYA SAUSANKERLAG

Beiteområde	Søndre Langøya sausankerlag
Registreringskommune	Hadsel
Beiteår	2019
Tal medlemmer	9
Dyreslag	sau,storfe
Sau sleppt	1514
Lam sleppt	2562
Sau og lam sleppt	4076
Storfe sleppt	25
Geit sleppt	
Sau tapt	54
Lam tapt	155
Sau og lam tapt	209
Storfe tapt	2
Geit tapt	

Verktøy

Lagre og skriv ut

Last ned kartdata

Informasjon

Tegnforklaring

ressurser (AR250)

monn

asjon

Dekning (Vegetasjonskart)

Vegetasjonstypar

Kartsignatur

Beite for sau

Beite for storfe

Hovudtypar

Naturtypar - vegetasjonskart



Finn koordinater i kartet

Foto:



© Kartdata: Kartverket, Geovekst og kommun

Personvernerklæring www



Kommunen fordeler tilskudd til tiltak

- ✓ Skal ha retningslinjer med prioriteringer og søknadsfrist
- ✓ Retningslinjer og frist skal gjøres kjent på nettsiden til kommunen
- ✓ Må informere Statsforvalteren om behov

– virker til Nordlands beste





Hvordan få støtte til tiltak?

- ✓ Mange søkere
- ✓ Mange søknader
- ✓ Lite penger
- ✓ Skriv gode søknader!



– virker til Nordlands beste

Takk for oppmerksomheten!

