



ARKTISK KOMPETANSESENTER FOR SAU SA

[Mer info/bli medlem](#)

www.akssa.no

VIPPS 551573

Virksomhetsbææskrivelse

for ARKTISK KOMPETANSESENTER FOR SAU SA

Andøy Bondelag

Vesterålsmat BA
Lofotlam BA

Enkeltbønder

Søndre Langøy
Savesankerlag
Sortland Småfelag

Vesterålen Gjeterhundlag

Nortura
Felekskjøpet
Norsk Landbruksrådgiving
Nord-Norge

Andøya Værring
Langøya Værring

Vesterålen og Lofoten
Villsaulag

Andøy Sau og Geitavlsag
Senja Sau og geit

Helse, sykdom og dyrevelferd

Videreførdling og
merkevarebygging

Avl

Maskinteknikk

Bygning og teknikk

Beite- og utmarksforvaltning

Husdyrhold

Agronomi, førproduksjon
og bærekraft

Økonomi og driftsledelse

Opplysning utenfor
næringa

Sortland og Øksnes Bondelag
Bø Bondelag
Hadsel Bondelag

Holand og Rise Beitelag
Sortland Beitelag
Lurøy Beitelag

Stordyrveterinærene
Vesterålen

Hattfjelldal Sau og Geit
Raselaget for Steigarsau

Horns Slakteri AS

Sortland VGS; Kleiva
Senja VGS
Mosjøen VGS, Marka
Tana VGS

Bø Sau og Geit og
Bø Sauseankerlag

Nordland Sau og
Geitavlslag
Hadsel Sau og Geit

Finnmark Bonde og Småbrukarlag
Nordland Bonde og Småbrukarlag

Visjonen:

Nettverksbygger og
bidragsyter til et optimistisk,
lønnsomt, aktivt og høyt
kompetent sauemiljø tilpasset
arktiske forhold.
Nedslagsfelt er
Nordland, Troms og Finnmark



Bli eier, mer info og kontakt:
www.akssa.no

Oppdatert 10.11.2022

Virksomhetsbææskrivelse

for ARKTISK KOMPETANSESENTER FOR SAU SA

Vårt styre:

Eirik Jensen – styreleder – aktiv gårdbruker

Barbara Baumgarten-Austrheim – nestleder styre – aktiv gårdbruker

Berit Hansen – styremedlem – stordyrveterinær

Birger Holand – styremedlem- Sortland VGS

Glenn Peter Knædal – styremedlem – aktiv gårdbruker

Eva Britt Birkenes- styremedlem – Tana VGS'

Laila Hoff- Mosjøen VGS

Ingvild Melkersen- vara med møteplikt- NLR Nord Norge

Geir Amundsen – varamedlem – aktiv gårdbruker

Monika Nyland – varamedlem – gårdbruker

Tor Erling Nilssen – daglig leder i 20% stilling

Glenn Peter Knædal – jobber i 20% stilling

John Eirik Bjørlo – fagansvarlig – aktiv gårdbruker

Bli eier, mer info og kontakt:

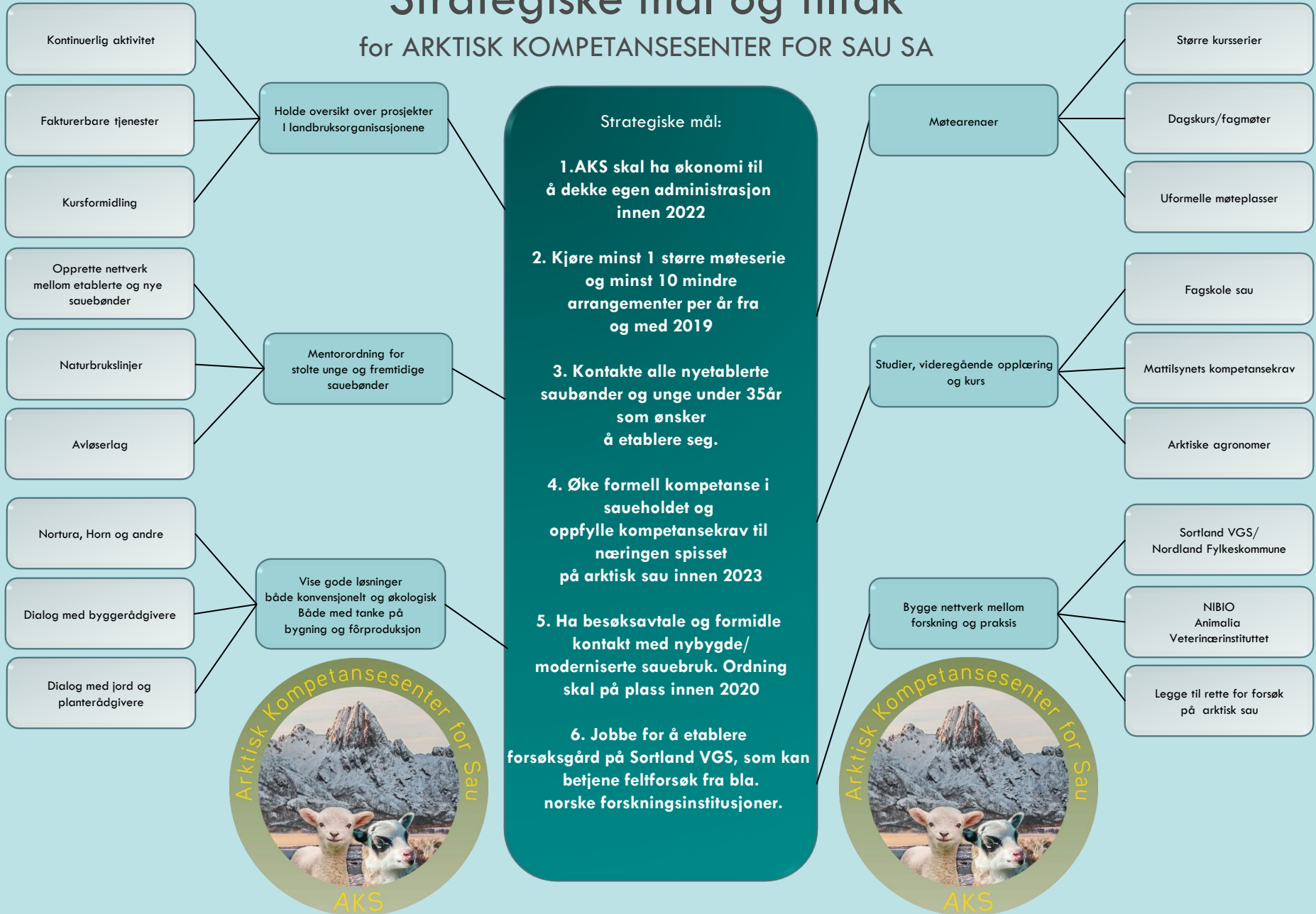
www.akssa.no



Oppdatert 10.11.2022

Strategiske mål og tiltak

for ARKTISK KOMPETANSESENTER FOR SAU SA



HVORDAN BLI MED?

Ta kontakt sauenett@gmail.com

Tor Erling Nilssen

Daglig leder

Mer info: www.akssa.no

Facebook

Vi vil gjerne ha ditt lokallag med!

Andelskapital kr 1 000

Årlig kontingent per lag kr 300

Vi har finansiering fra følgende i dag (begynner snart å løpe ut):

Statsforvalteren i Troms og Finnmark (2022)

Nordland Fylkeskommune (medio 2023)

Troms og Finnmark Fylkeskommune (2023)

Finnmark Fylkeskommune (ferdigrapportert)

Støtte til studietur Island for den nordnorske bonden 2024: (fylkeskommuner)

Finnmark –innvilget

Troms – avslag

Nordland- avslag

Sauenæringen i Vesterålen har skutt inn

kr 200 000 i kapital utover andelskapital