



LOKALE OG REGIONALE PARKER

LANGSIKTIG SAMARBEID –
IVARETAKING -BÆREKRAFTIG
UTVIKLING

NN
Tittel

I DAG:

- Park. Hvem, hva og hvorfor?
- Organisasjonen Norske Parker

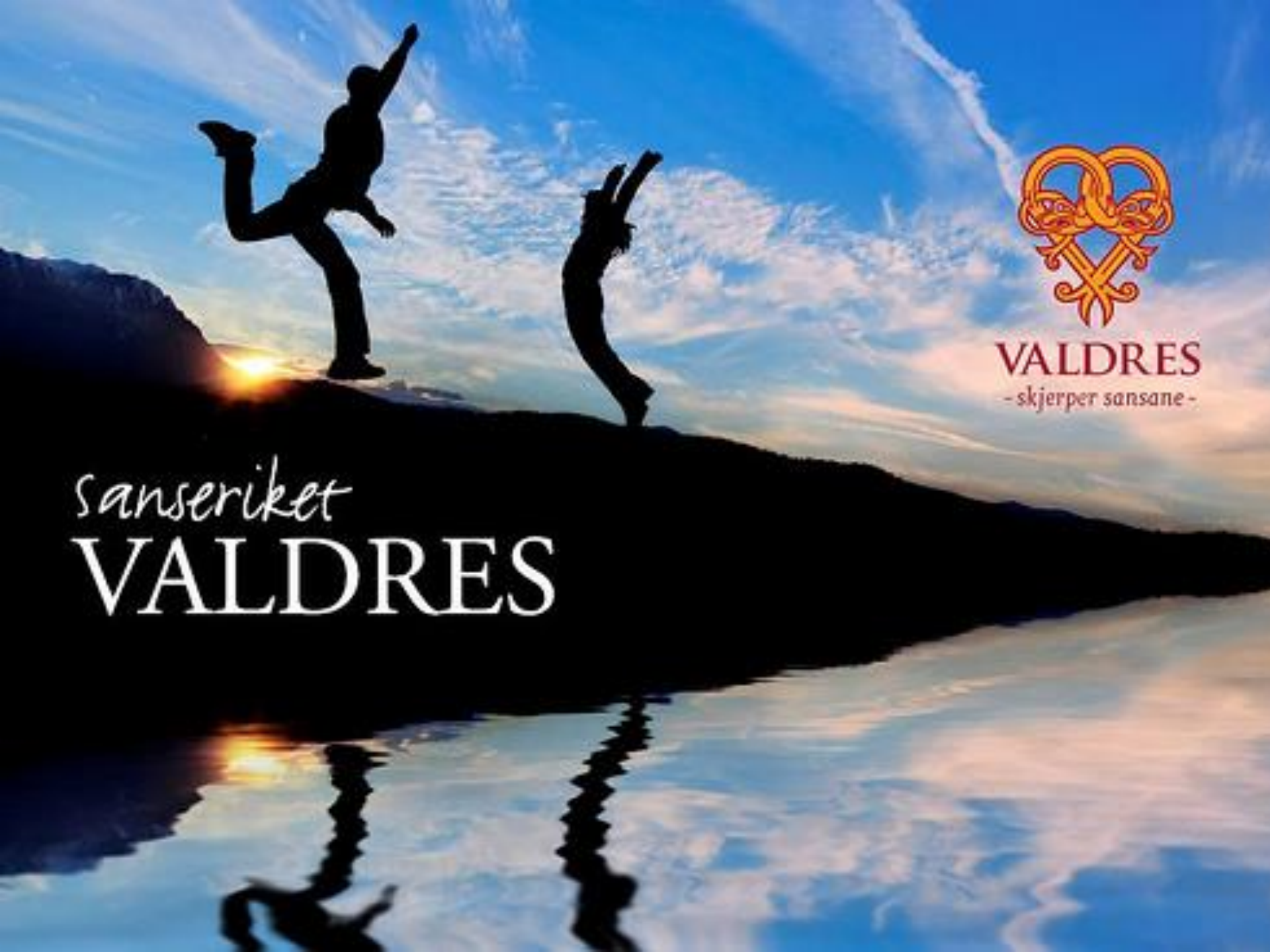




**NORSKE
PARKER**

Levende
landskap

Hvem er vi?



VALDRES
- skjerper sansane -

sanseriket
VALDRES

«Langsiktig merkevarebygging
knyttet til lokale kvaliteter og
med lokal styring skal gi oss økt
verdiskaping»



VALDRES

«Vi vil ikke bli statister i vårt eget landskap, men drive verdiskaping ut fra våre verdier»





«Vi vil øke området attraktivitet
som reisemål og boplass gjennom
å foredle ressursene i kanallandskapet»





Spjotsodd brygge, foto: Harald Naper



Landskapspark

«Vi vil ta vare på landskap
og landbruk
og skape gode opplevelser
for besøkende»





«Langs Haldenkanalen er det et lønnsomt næringsliv og et rikt kulturliv, basert på naturen, spisset kompetanse og småsteder hvor folk ikke bare bor, men lever»

REGIONALPARK
HALDENKANALEN



NORSKE PARKER SEKRETARIATET:



Trude K.
Knagenhjelm
Vestlandet

- Parkplaner
- Forvaltingsplaner
- Formidlingsplanlegging
- Kulturturisme



Hanne Lykkja
Valdres/
Nord-Norge

- Parkprosess og plan
- Ressursanalyse
- Prosjektsøknad- og utvikling
- Naturturisme



Kristian Bjørnstad
Østlandet

- Parkutvikling nasjonalt
- Parkprosess og plan
- Forskning og utvikling
- Europeiske parker





Verdier vi arbeider ut fra:

- Samarbeid og lokal forankring
- Verdsettelse og ivaretaking
- Bærekraftig verdiskaping

.....med forankring i den europeiske landskapskonvensjonen og i folks egen identitet, oppfatninger og ønsker!

PARK

NORSKE PARKER

Levende
landskap

4 etablerte regionalparker: Valdres, Nærøfjorden, Telemarkskanalen, Haldenkanalen.

8 etablerte landskapsparker.

Park-kandidater: Finnskogen og Vefsna.

Flere prosjekter på gang: 2 regionalparker og 2 landskapsparker

Kommunal- og regionaldepartementet.
Verdiskapingsprogram for lokale og regionale parker 2012-2013-

Nærøfjorden Verdensarvpark

Valdres natur- og kulturpark

Vefsna

Stalheim

Ulvik

Fykkesund

Sæbø

Herand

Vikebygd

Sveio

Åkarfjorden

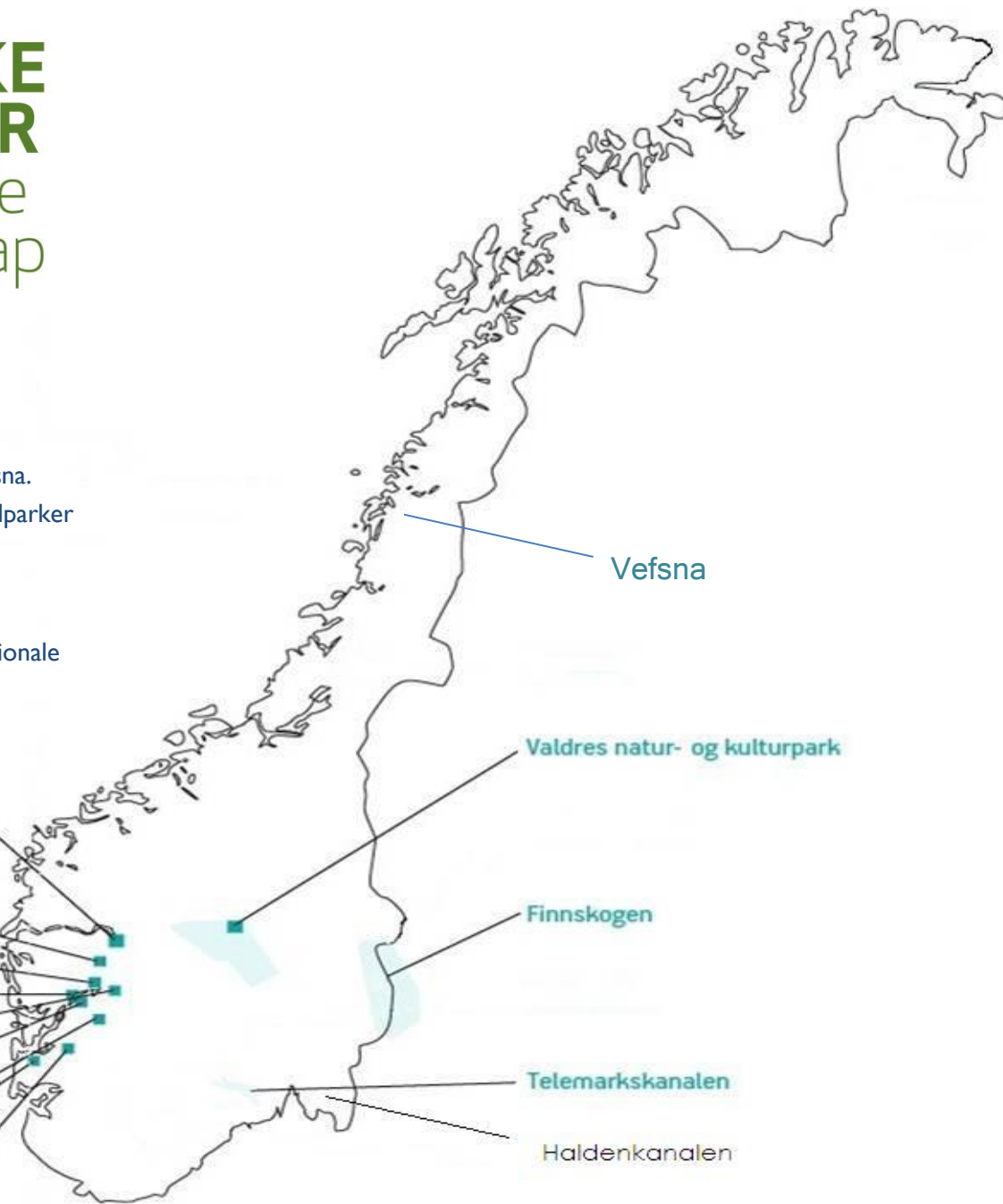
Finnskogen

Telemarkskanalen

Haldenkanalen

Hordaland

Parks



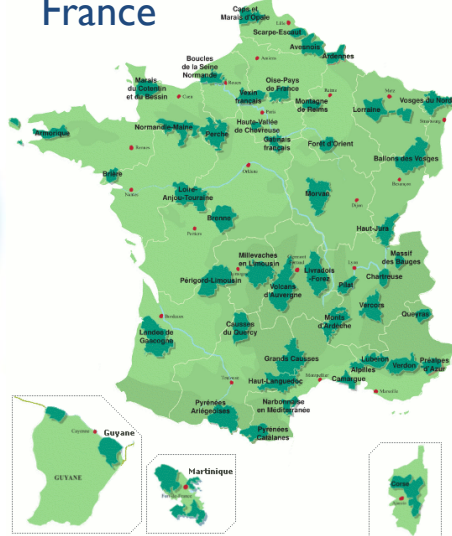
Regionalpark i Europa

Innarbeidet – kjent merkevare

40 Areas of Outstanding Natural Beauty, England and Wales



48 Parcs naturel regionaux, France



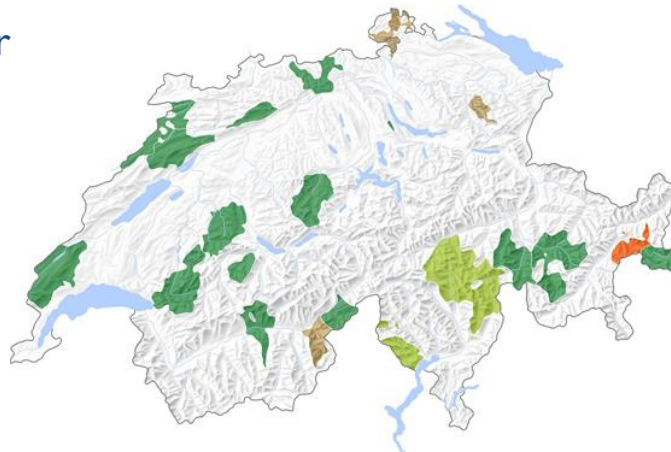
104 Naturparke, Germany



48 Naturparke, Austria



14 Regionaler Naturparke, Switzerland



+ andre

Hva er lokal og regional park?



Langsiktig samarbeid – parkavtalen

Valdres natur- og kulturpark

AVTALE

2007-2017

En 10-årig plan for
Lokalsamfunnsutvikling i Valdres



VALDRES
skjerper sansane

Langsiktig samarbeid – partnerskapsavtaler



Lokal deltaking:
46 store og små partnere



Langsiktig samarbeid – integrering

Besøksnæring/turisme

= salg og markedsføring

Regionalpark

= lokal deltakelse

landskap, mat- og

produktutvikling



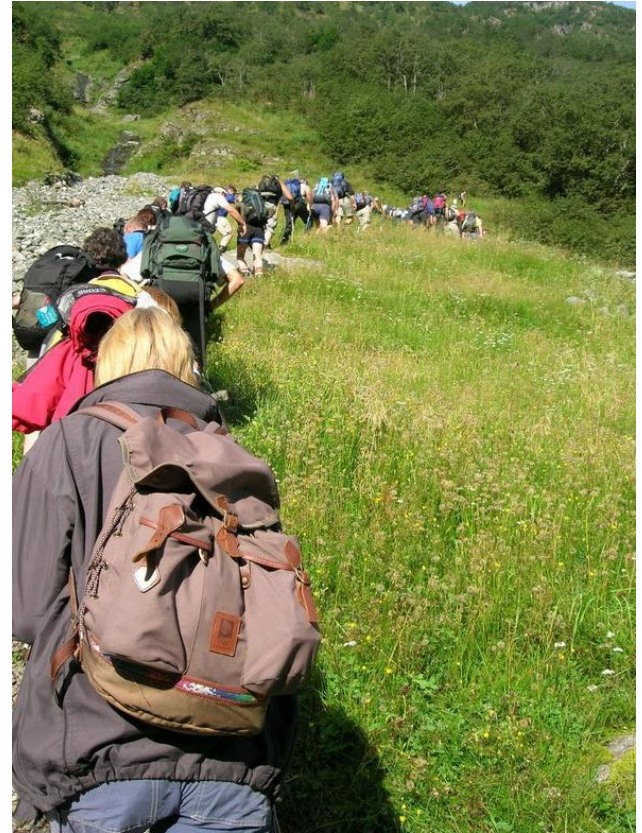
«Grepa *STOLT* tå Valdres



Maxiklubben Fagernes barnehage

Ivaretaking

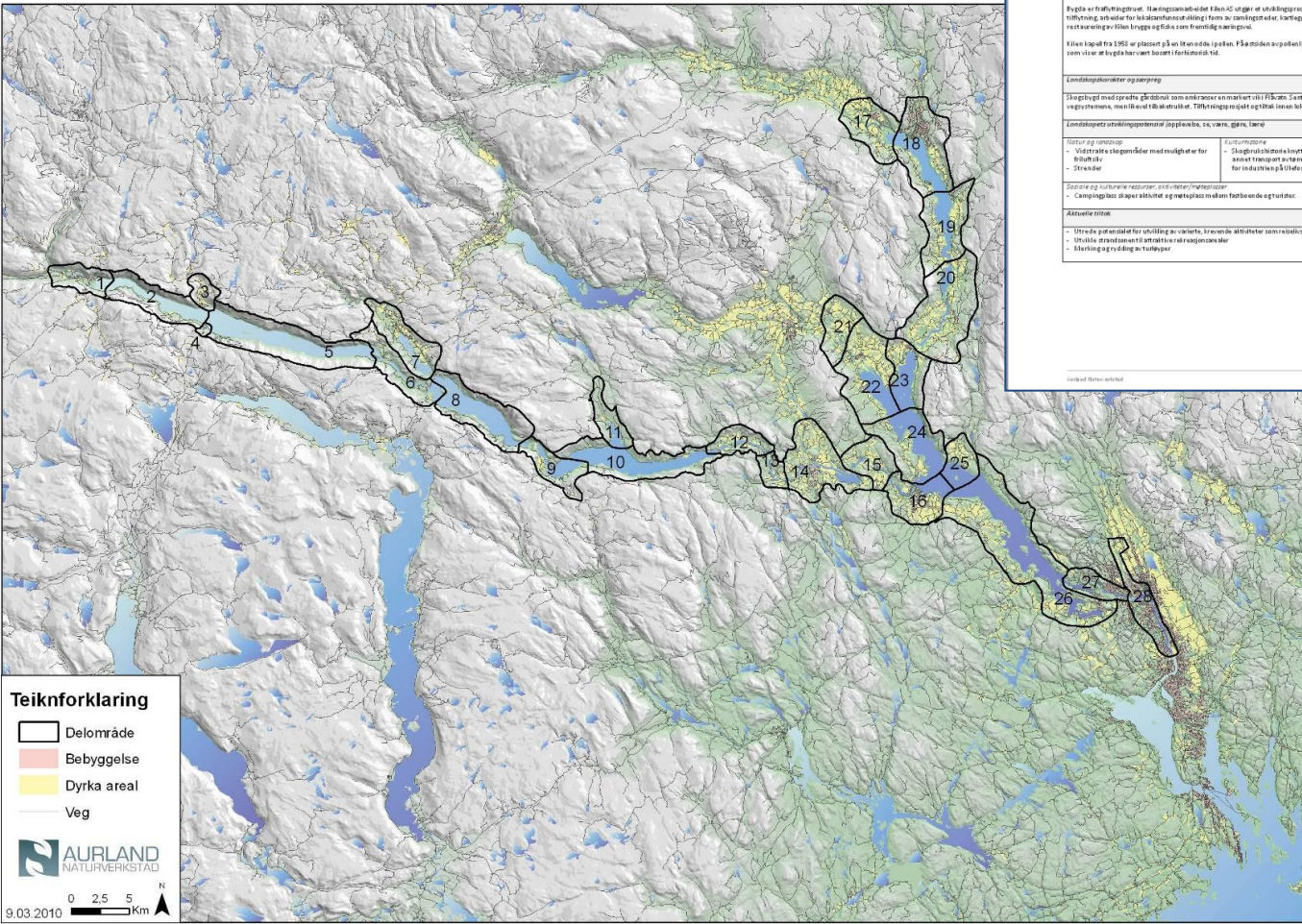
- landskap og kulturminner



Ivaretaking

- landskap og kulturminner

Landskapsressursanalyse



Delområde 11: Kilen

Omsette av området

På norddelen av Kilenstrengen vannet inn i en elvedal og danner en smal øy, Isakkilapollen. Vika er angitt av bekkene, utløpsbekkeløper, bebyggelse og viker som strekker seg videre til lth. Sjøfjord og Påløygd.

Østlandet har store utpregete som er ferdig utbygd på Ulvassvannet. Disse ble etablert som en følge av industriell utbygging på Ulvass, og var så sett et viktig uttrykk for bebyggelse i Kilen, langs Kilen finnes mye strandens uten menneskelige innslag.

En campingplass ligger på østenden av Isakkilapollen. Annet viktighet ligger i å kunne nevne slaggvulkanen i næring, gårdstun og vindmølleparking.

Kilens er trafikkgrunnet. Hæringssambandet Kilen-Ås utgjør et utviklingsprosjekt som, i tillegg til tilførsel av vider for lokalbefolkning vil gi nye og gamle uttrykk for bebyggelse og kulturminner, restaurering av Kilen bygges og gule som framtidsuttrykk.

Kilen Isakkil fra 1950 er plassert på en liten øy i pollen. På østenden av pollen ligger det også gravhauger som viser at bygda har vært bosatt forlansid tid.

Landskapskarakter og påregning

Slagglag med sprøtt, gulestein som omkranser en markert viker i Kilen. Særlig stor forhold til vegsystemet, men ikke vil bli uttrykk. Tilførsel av vider og tilbak innen lokalbefolkning.

Landskapsutviklingspotensial (oppvekkelse, sø, vann, gule, lønn)

Natur og landskap

- Vidstrakte slaggvulkaner med mulighet for lokalitet
- Strander

Kulturminner

- Slaggvulkanens kjerne til Isakkilapollen, blant annet uttrykk for bebyggelse og lokalbefolkning for industriell utbygging på Ulvass

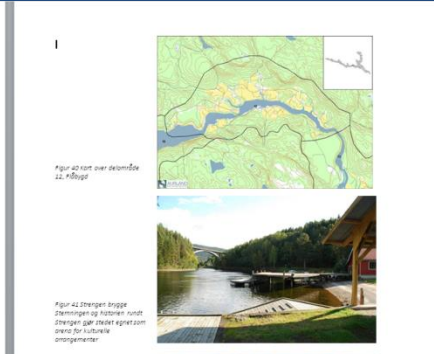
Sjone og kulturressurser, skiltene/uttrykk

- Campingplass slaggvulkaner og møteplass mellom forlansid og turist.

Aktuelle trusler

- Utredde potensial for utvikling av viker, brevede aktiviteter som reiselivsutvikling
- Utsatte strandens til uttrykk og reiselivsutvikling
- Bebyggelse og utbygging av turistplasser.

Leiford Håkonsen/Arctic Prosjekt



Utvikling

– produkter, opplevelser og merkevarer



sakte
I AURLAND

Berømd ost både i og utanfor Undredal

Medan Prinsessa melkar for Undredal, tryllar Undredal Stølsysteri fram verdsberømt brun- og kvitost. Her kommer mer skissetekst. Og litt mer.

SAKTE er eit alliansemerke for mathandverk og opplevingar frå Aurland. Små og mellomstore bedrifter gjev deg no det ypperste av kva regionen har å by på.



Anna Karine Marstein er ein av fleire eigarar av Undredal Stølsysteri.



VALDRES



Park	Organisasjon	Budsjett & ansatte	Arbeids-områder	Særpreg
Valdres Natur- og Kulturpark	Interkommunalt selskap. 6 kommuner, 1 fylke	Ca. 12 millioner 7 ansatte	Forvaltning, kulturminne & landskap. Formidling Merkevare & næringsutv	<i>"Valdresmodellen"</i> -Sterkt kommunalt samarbeid (regråd) -Merkevareutvikl. -Lokal mat & arrangement
Nærøyfjorden Verdsarvpark	Stifting. 4 kommuner, 1 fylkeskommune, 40 partnere	Ca. 13 mill 4 ansatte	-----"-----	<i>"Aurlandsmodellen"</i> -Lokal deltakelse og partnerskap -Vertskap og verdiskaping
Telemarks-kanalen Regionalpark	Fylkeskommunalt styrt partnerskap m/6 kommuner.	Ca. 3-6 mill 2 ansatte	-----"-----	<i>"Telemarksmodellen"</i> -Landskap, analyse og attraksjon - Europeiske landskapskonvensjonen
Landskaps-parkane i Hordaland	Om lag 10 grendebaserte parker. Prosjektledelse Fylkesmanne i Hordaland	0,3-1,0 mill. Lokale prosjektledere	-----"-----	<i>"Hordalandsmodellen"</i> - Lokale parker - Kort vei til aksjon: grendeoppleving AS -Ny form for bygdeutvikling?

Hvorfor lokal og regional park?

Behov for å samordne innsatsen

- Ofte mange utviklingsprosjekter og tiltak i et område
 - Mangler kontinuitet
 - Mangler helhetlig plan/regi for forvaltning og utvikling av landskaps- og identitetsområder
- Et behov for samordne offentlige og private aktører



Hvorfor lokal og regional park?

Prosjekter kommer og går – Park består

- LANGSIKTIGHET i 10 års frivillige parkavtaler
- Planmessig arbeid etter strategier og handlingsplaner i parkene



Hvorfor lokal og regional park?

Nedenfra og opp

- Lokalt engasjement og eierskap
 - Parkene har fokus på samspill og eierskap
 - Bistå lag og foreninger i deres engasjement
- Fellesskapsfølelsen og samarbeid må utvikles over tid
 - Langsiktig arbeid med langsiktige mål
- Kontinuerlig nettverks- og prosessarbeid



ORGANISASJONEN NORSKE PARKER

- Frittstående forening. Medlemskap basert på godkjenning
- Økende interesse. Omlag 300 i nettverket. 2 årlige parkmøter. Faglige samlinger. Nettside: norskeparker.no
- Kommunal- og regionaldepartementet. Verdiskapingsprogram for lokale og regionale parker 2012 på 10 mill. 2013-
- Nordisk og europeisk samarbeid (landskapskonvensjonen)



Nasjonal konferanse for regionale og lokale landskapsparker i Noreg

Inspirasjon fra studieturer

UNESCO Biosphère Entlebuch, Sveits 2007, 2009, 2010, 2013



Parc Naturel Régional du Queyras, Frankrike, 2005



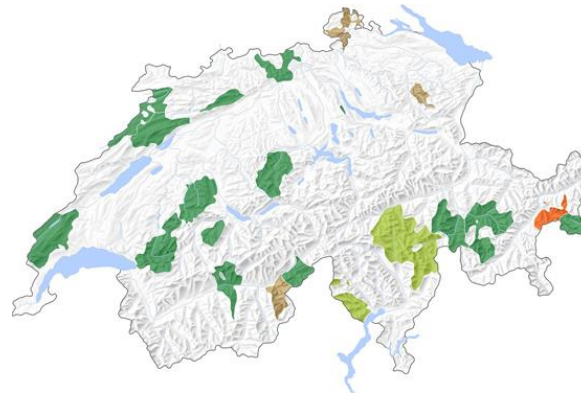
Forest of Bowland, AONB, England 2007.



Inspirasjon fra studieturer

Sveits April 2013

-Studietur og Norsk-Sveitsisk parkseminar



Inspirasjon fra parkmøter

Hardanger Juni 2013





**NORSKE
PARKER**
Levende
landskap

