

«VEFSNA REGIONALPARK»



Verdigrunnlag for norske parker

- Lokal forankring, nedenfra og opp
- Langsiktig og forpliktende samarbeid
- Verdsette og ivareta natur- og kulturverdier
- Bred og bærekraftig verdiskaping, forankret i Europeiske landskapskonvensjonen
- Formidling, engasjement og deltagelse.

:

Parkene skal fremme:

- **Økonomisk verdiskaping.**

Bærekraftig foredling av lokale ressurser og styrking av lokale produkter og tjenester.

- **Miljømessig verdiskaping.**

Bærekraftig landskapsforvaltning og skjøtsel. Forandringer pga. av sosiale, kulturelle, økonomiske og miljømessige prosesser styres og samordnes.

Forts

- **Sosial verdiskaping.**

Mobilisering, medvirkning, koordinering og langsiktighet i park

- **Kulturell verdiskaping.**

Kunnskapsoppbygging og formidling: landskap, lokalhistorie, kulturminner, natur/kulturverdier (jf. landskapskonvensjonen)

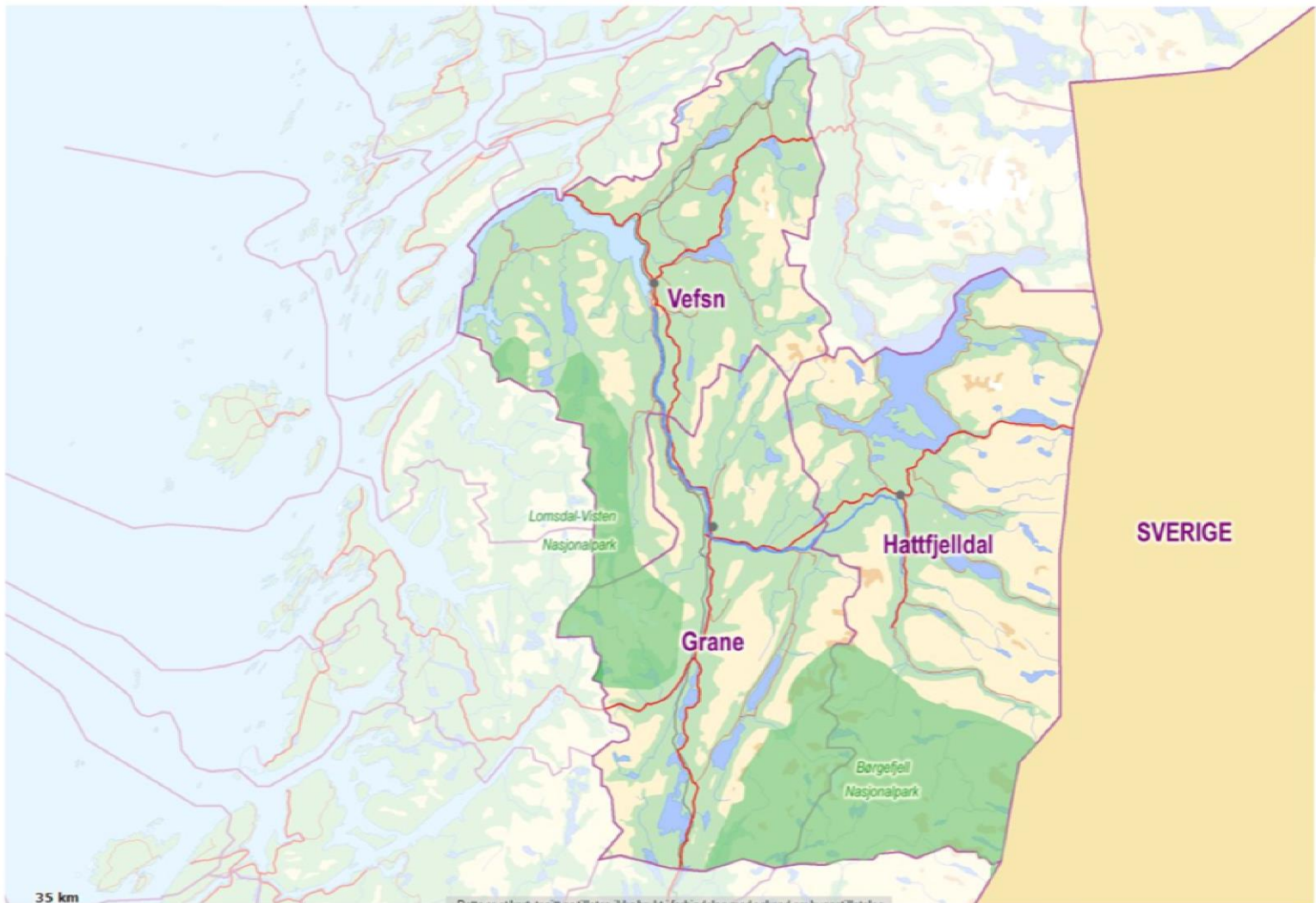
En utviklingsmulighet i Vefsn, Grane og Hattfjelldal?



Hva er regionalpark?

Norske Parker definerer park på følgende måte:

*En dynamisk, langsiktig (10 år) og forpliktende samarbeidsplattform for lokalsamfunn, myndigheter og næringsliv med en interesse for å **ivareta** og **videreutvikle natur- og kulturverdier** i et definert landskaps- og identitetsområde.*



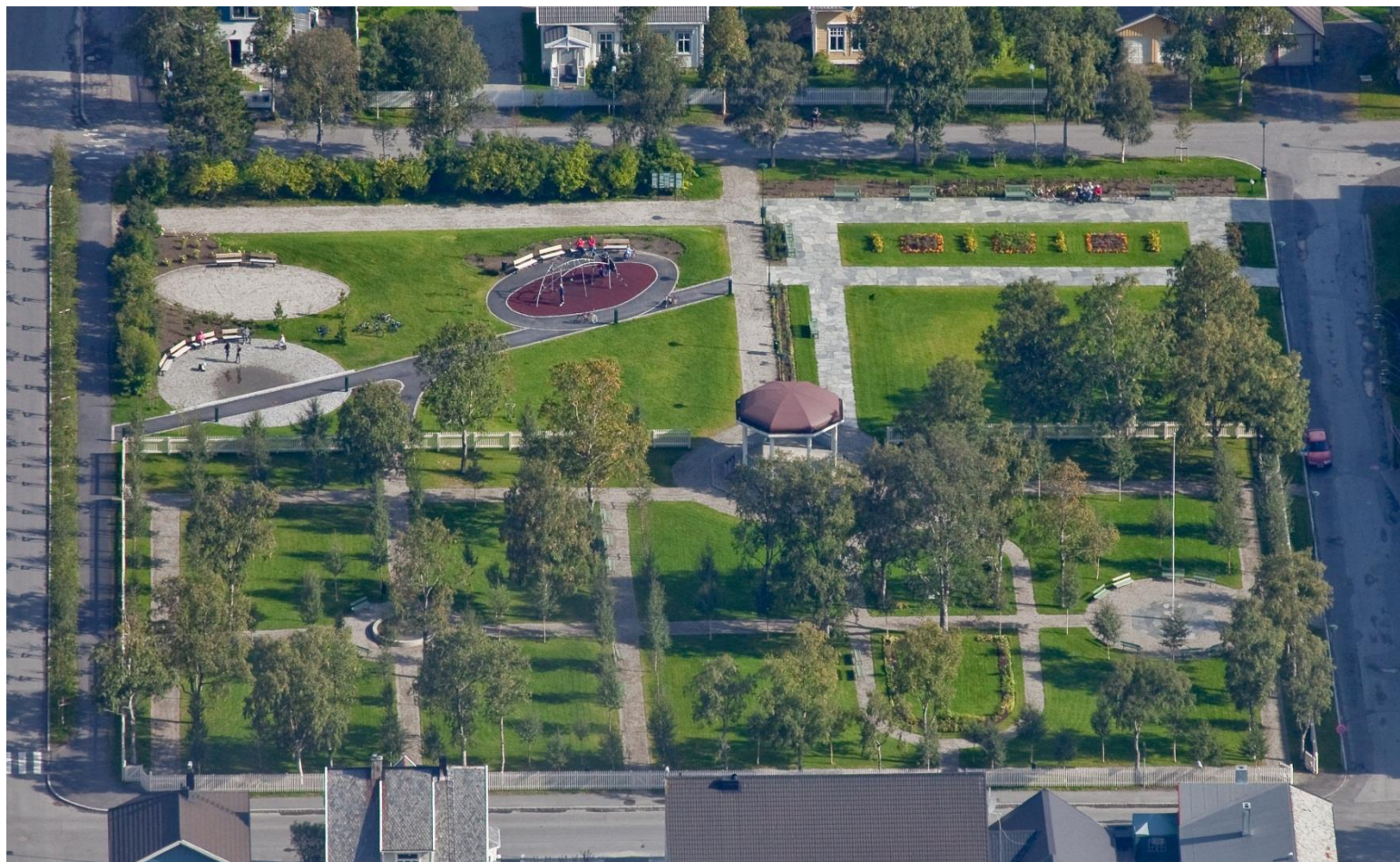
Status ved prosjektstart:

- **Vefsna** i friskmeldingsprosess etter 30 år. Tilrettelegging, samhandling og langsiktighet gir muligheter for verdiskaping
- Mange **båndlagte naturområder** med lite tilrettelegging. Kan utvikles
- Mange **små reiselivsaktører** med behov for økt synlighet og felles arena for produktutvikling og produktsamarbeid
- Ønske om **økt verdiskaping på bakgrunn av våre særtrekk** i natur, historie og kultur.
- Tatt opp som **parkkandidat** i Norske Parker, forprosjekt i gang

Hvorfor foreslå park?

- Ingen har tverrfaglig og helhetlig ansvar for utvikling av natur og kultur i hele området .
- Utvikling av Vefsna er en viktig og stor sak nå!
- Mange prosjekter med kortsiktig fokus gir prosjekttrøtthet.
- **Utviklingsmidler** må alltid **omsøkes, regionalt og nasjonalt**. Vi får ingenting gratis.

Byparken i Mosjøen



Natur- og landskapsverdier:

Børgefjell nasjonalpark



Lomsdal-Visten nasjonalpark



Vefsna



Mektige fjellmassiver
Golvertind sett fra Susendal



Levende fjellbygder
aktivt jordbruk holder kulturlandskapet i hevd



Kulturverdier:

Sørsamisk kultur



Våpentransport



Laksefiske i Vefsna



Engelskbruket



Tradisjonsmusikk



Utgangspunkt for park

- Vefsn+ Grane+ Hattfjelldal= Store verdier, innen natur og kultur, by og land
- Ekstern finansiering krever innsats og gode planer. Regionalt samarbeid, en fornuftig ressursbruk
- Reetablering av Vefsna - samhandle om: laksetrapper, tilrettelegging, grunneiersamarbeid, fiskekortsalg og servicetilbud innen 2017/18

Utført i Regionalparkprosjekt

- Parkverksted i juni 2013 med ca. 35 deltager. Mange innspill på innhold og organisering
- Forankringsmøter, mange
- Seminar Børgefjellskolen i august: «Nå er VM i fluefiske over- hva nå?»
- Studietur Skottland oktober 2013, 14 personer
- Studietur til Sveits i april 2013 med Norske parker, 3 personer deltok

Innspill om hva park kan være:

- **Organisering:** kan etablere et vertskommunesamarbeid etter kommuneloven
- **Innhold i park:**
- **Tilrettelegging** ved Vefsna og andre naturområder (Utsiktsrydding, badeplasser, fiskeplasser, stier)
- **Identitetsutvikling** barn og unge (ped.opplegg for skole, barnehage innen historie om Vefsna, krigen, nasjonalparkene, lokalkunnskap)

Forts.

- **Merkevarebygging:** felles nettsider, logo, markedsføring, skilting i hele området(felles skiltplan), tilrettelegging for fiske og friluftsliv. Økt synlighet innad og utad
- **Arenaer for utvikling og drahjelp i** for bedrifter, frivillige aktører, kommuner og andre(ha oversikt over finansiering, hjelpe til, kjenne området og aktørene)
- **Kompetanse:** vertskap, økt lokalkunnskap m.m

Hvem bør være med i en park:

- **Kommunene kan være eiere av en park**
- Mulige regionale partnere, faglig eller finansielt: Fylkeskommune og fylkesmann.
- Lokale og regionale samarbeidsaktører: Vefsnlaks, Statskog, Friluftsrådene, Helgeland Reiseliv, Helgeland museum, andre (Helgeland Event + Generator?), nasjonalparkforvaltning m.fl
- Reiselivsbedrifter m.fl
- Frivilligheten: Brurskanken Turlag, jeger og fiskeforeninger, bygde og grendelag, eventuelt kulturorganisasjoner m.fl

Organisering av park

- Valdres Natur og kulturpark(VKN) er relevant å sammenligne seg med.
- Valdres har videreutviklet sitt Regionråd. VKN er et overordnet organ med flere råd og styrer : Valdresrådet, styret, merkevarestyre, regionstyre, Bu-styre, administrasjon.
- Styringsdokumenter: **4-årige vedtekter/samarbeidsavtale** mellom kommunene, 10-årig parkplan, årlige handlingsplaner

Hva nå?

- Verdiskapingsprogram er lyst ut med søknadsfrist 14.mars. 10 mill. kr. Usikre signal om penger i 2015
- Forprosjektet: planlagt å ta beslutning om park eller ikke i juni 2014.
- Er vi i stand til å fremme søknad om hovedprosjekt park? Regionale prosjekt prioriteres
- Eksterne midler er viktig, spesielt i startfasen

- regional synliggjøring, merkevarebygging
- Reetablering av Vefsna
- Jobbe for Forvaltningsknutepunkt nasjonalparker
- Reisemålsutvikling
- Utviklingsrettet landbruk?
- Folkehelsesamarbeid?
- Erstatte regionråd???

Finansiering

- Kommunene må legge inn ressurser
- Finansiering søkes regionalt og nasjonalt for å medfinansiere hovedprosjekt
- Park bør ha minst en, helst to stillinger i en startfase.
- I tillegg legge inn ressurs og oppgaver fra kommuner og samarbeidspartnere i henhold til samarbeidsavtale og 10-årsplan

Hvordan lykkes?

- TILLIT
- VILJE.
- HANDLEKRAFT
- ENGASJEMENT
- Vanskelig å få med andre aktører før **kommunene** har bestemt seg.
- VIL VI NOK, FÅR VI DET TIL!

