

Rein, tap og rowilt

Dialog- og samarbeidsforum for samisk og reindriftsfaglig medvirkning i regional reindriftsforvaltning

Bodø, 3. februar 2023

Øyvind Skogstad



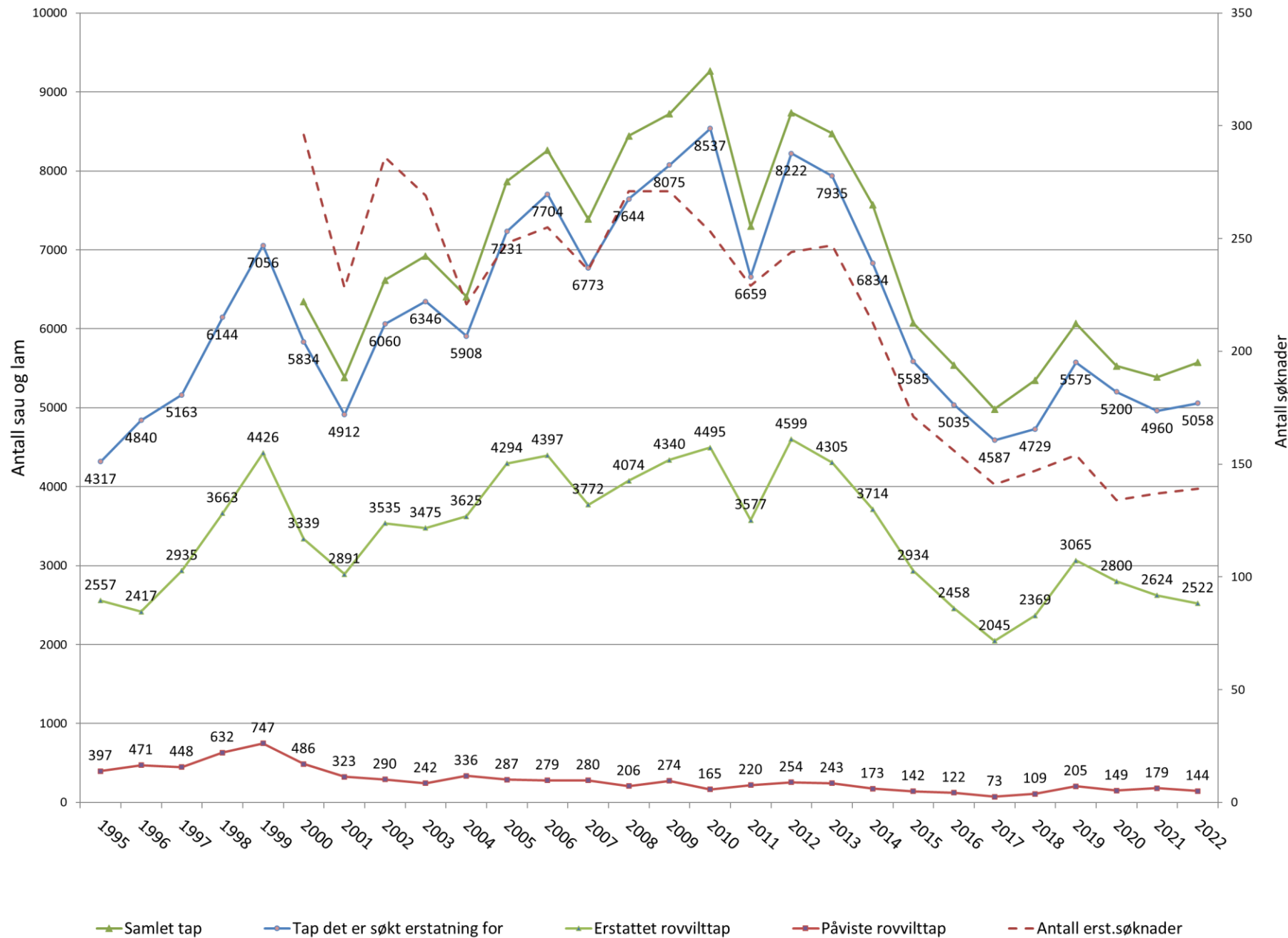
Statsforvalteren i Nordland

*Nordlaanten Staatehaaltoje
Nordlánda Stáhtaháldadiddje*



— virker til Nordlands beste

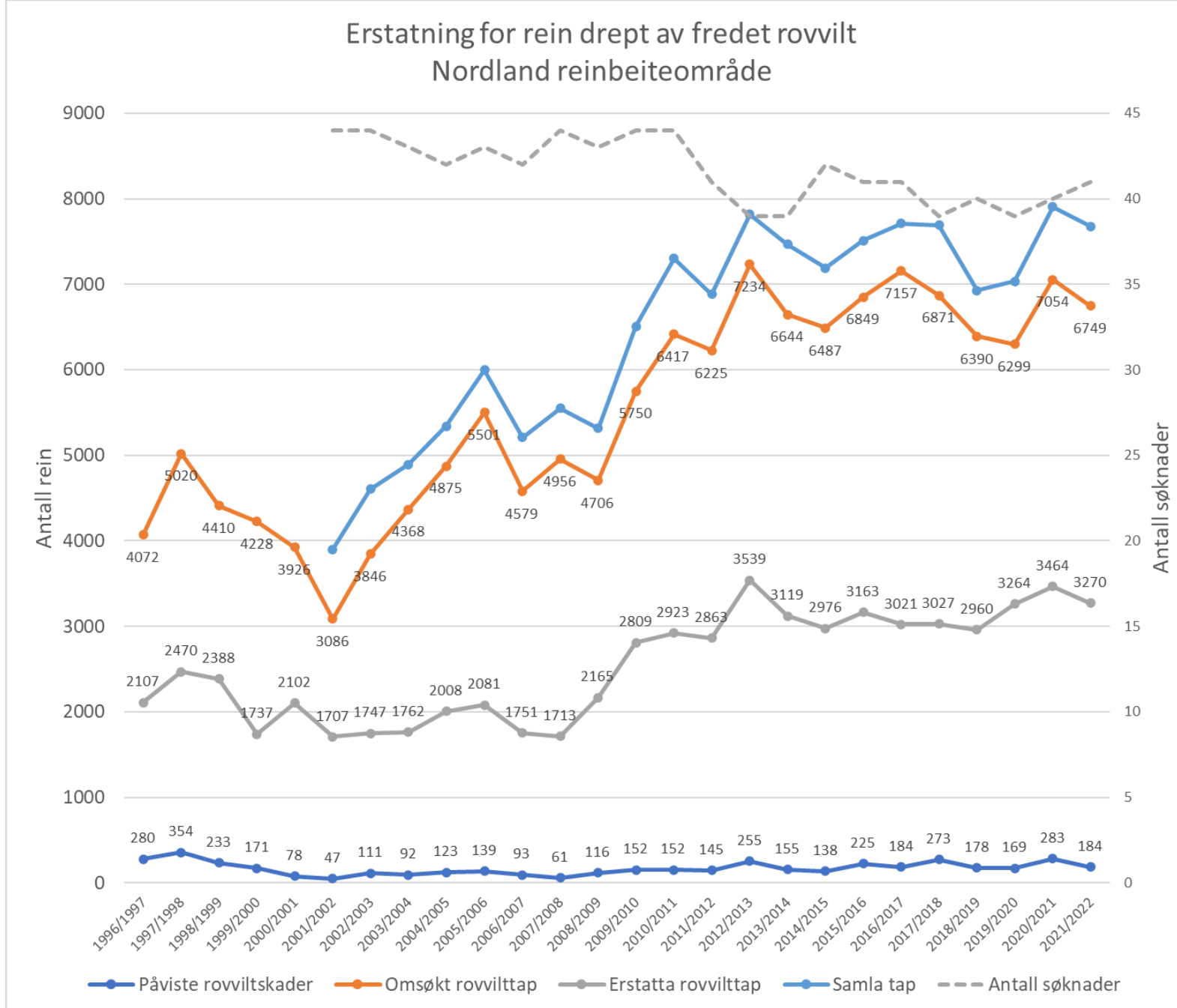
Erstatning for tap av sau til fredet rovvilt



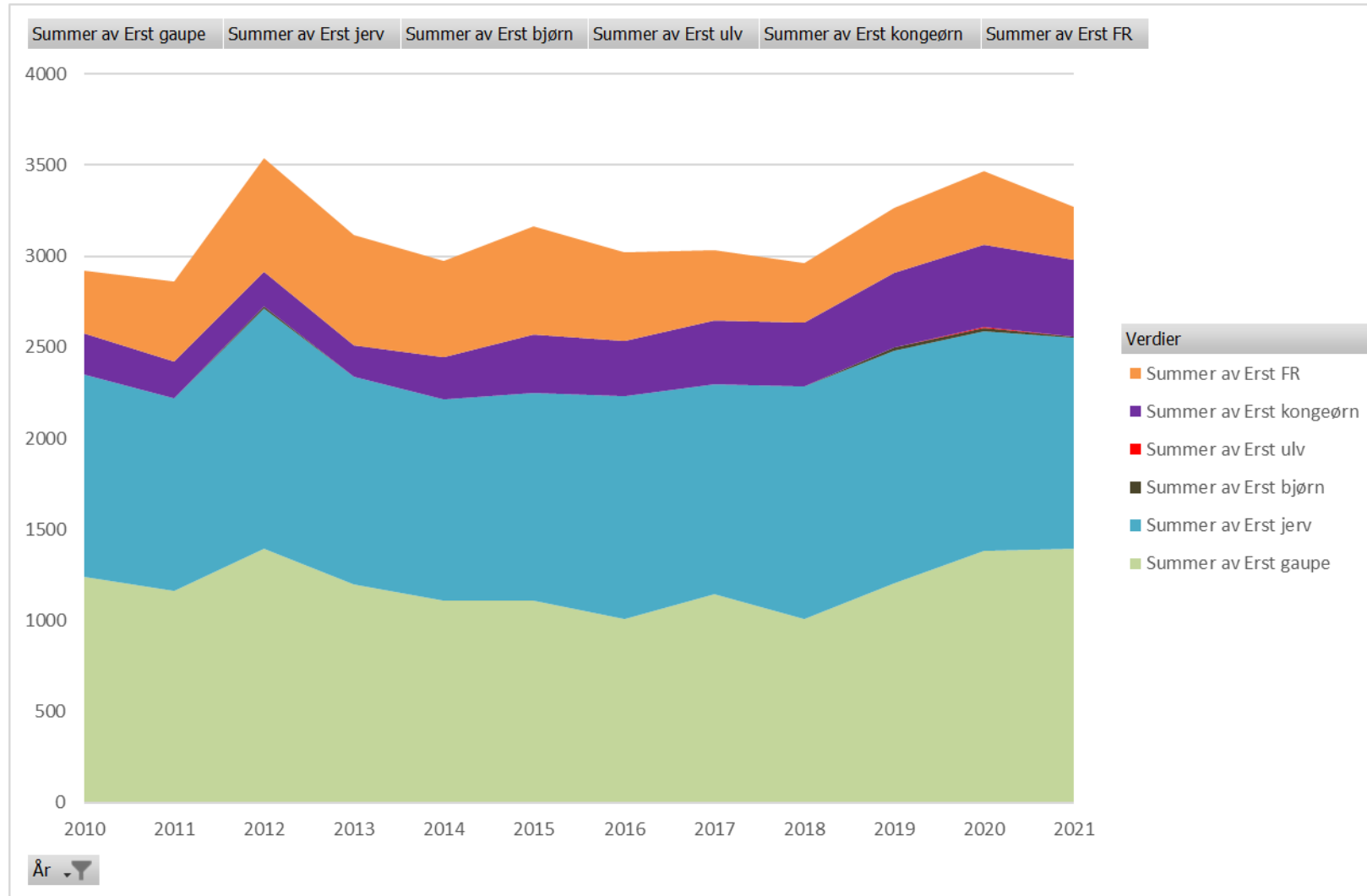
— virke



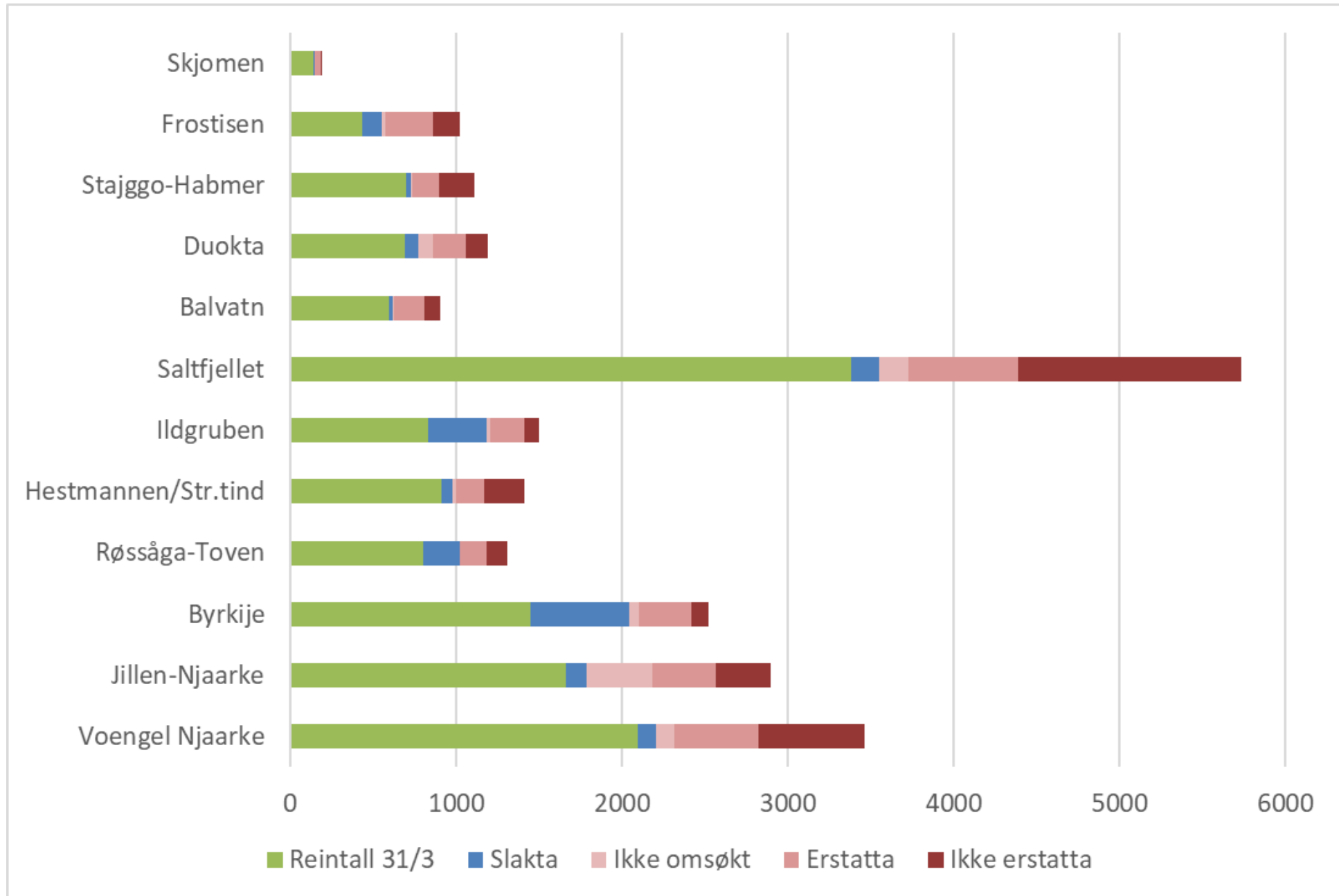
Erstatning for rein drept av fredet rovvilt Nordland reinbeiteområde



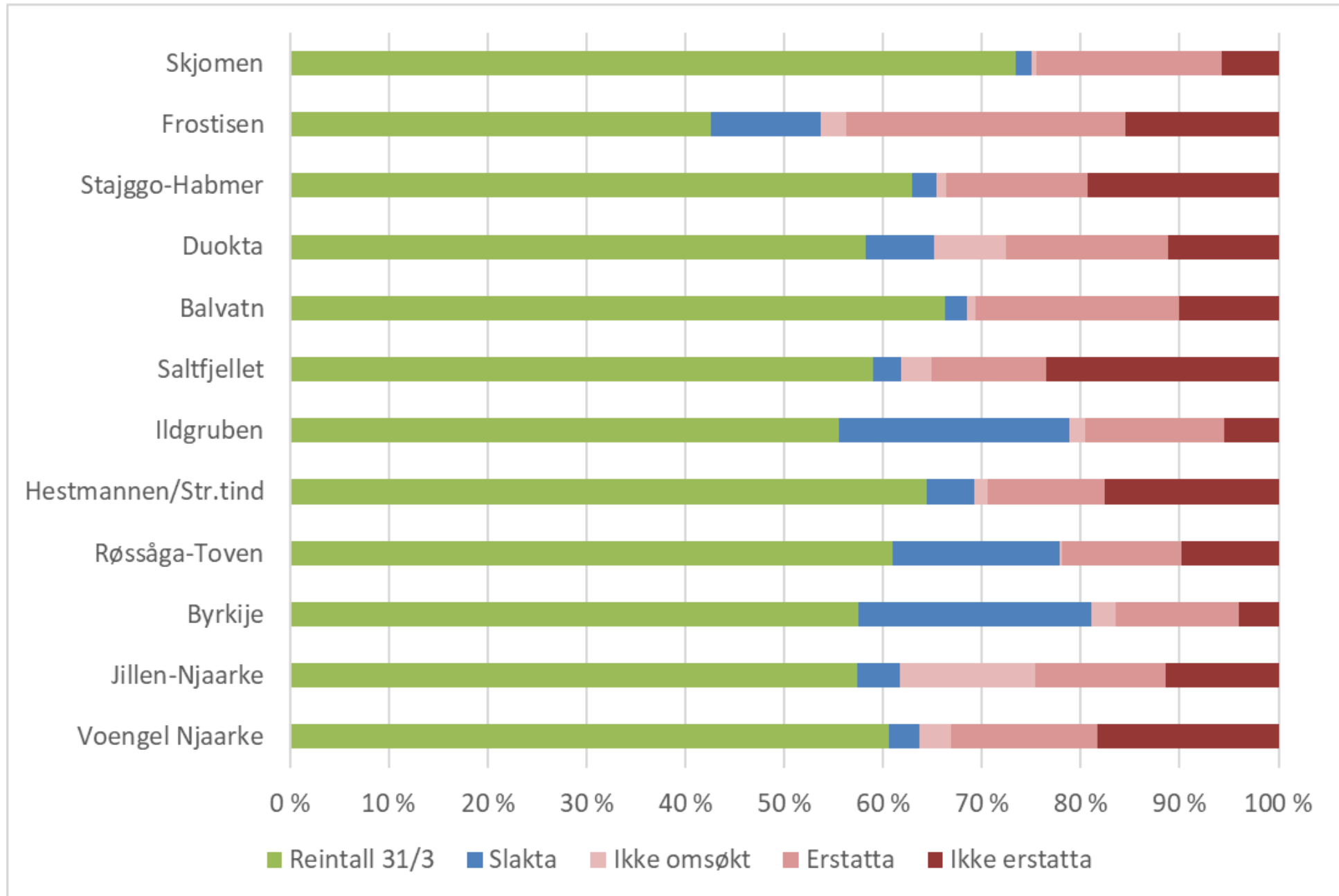
– virker til Nordlands beste



— virker til Nordlands beste

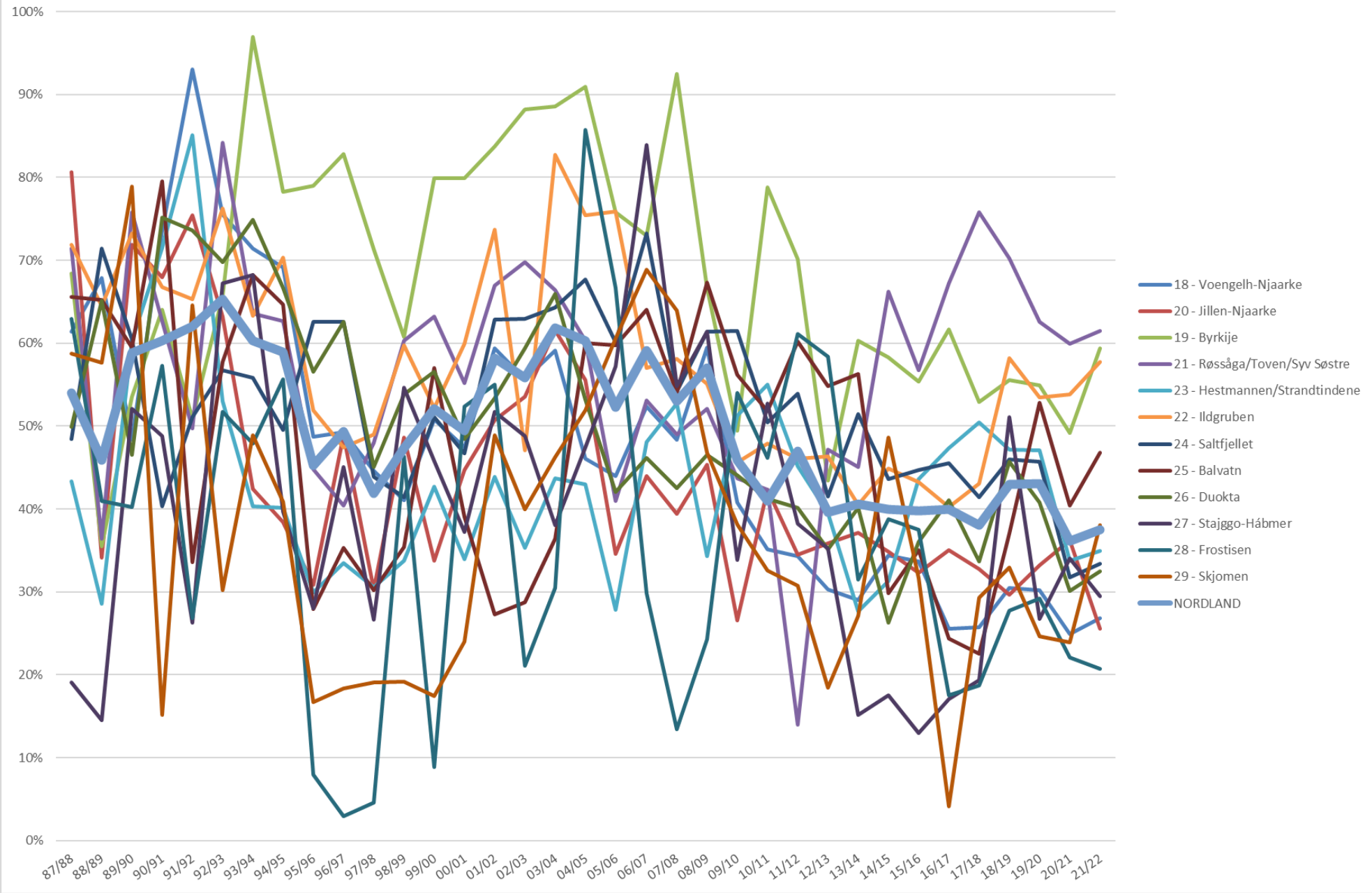


— virker til Nordlands beste

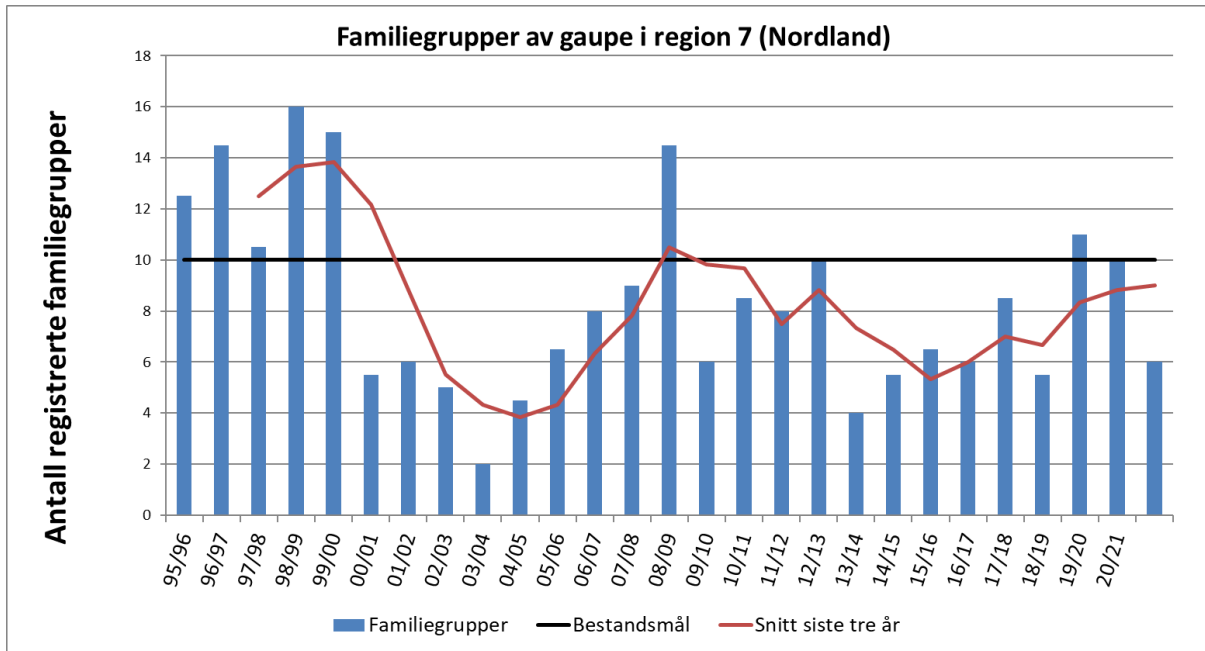


— virker til Nordlands beste

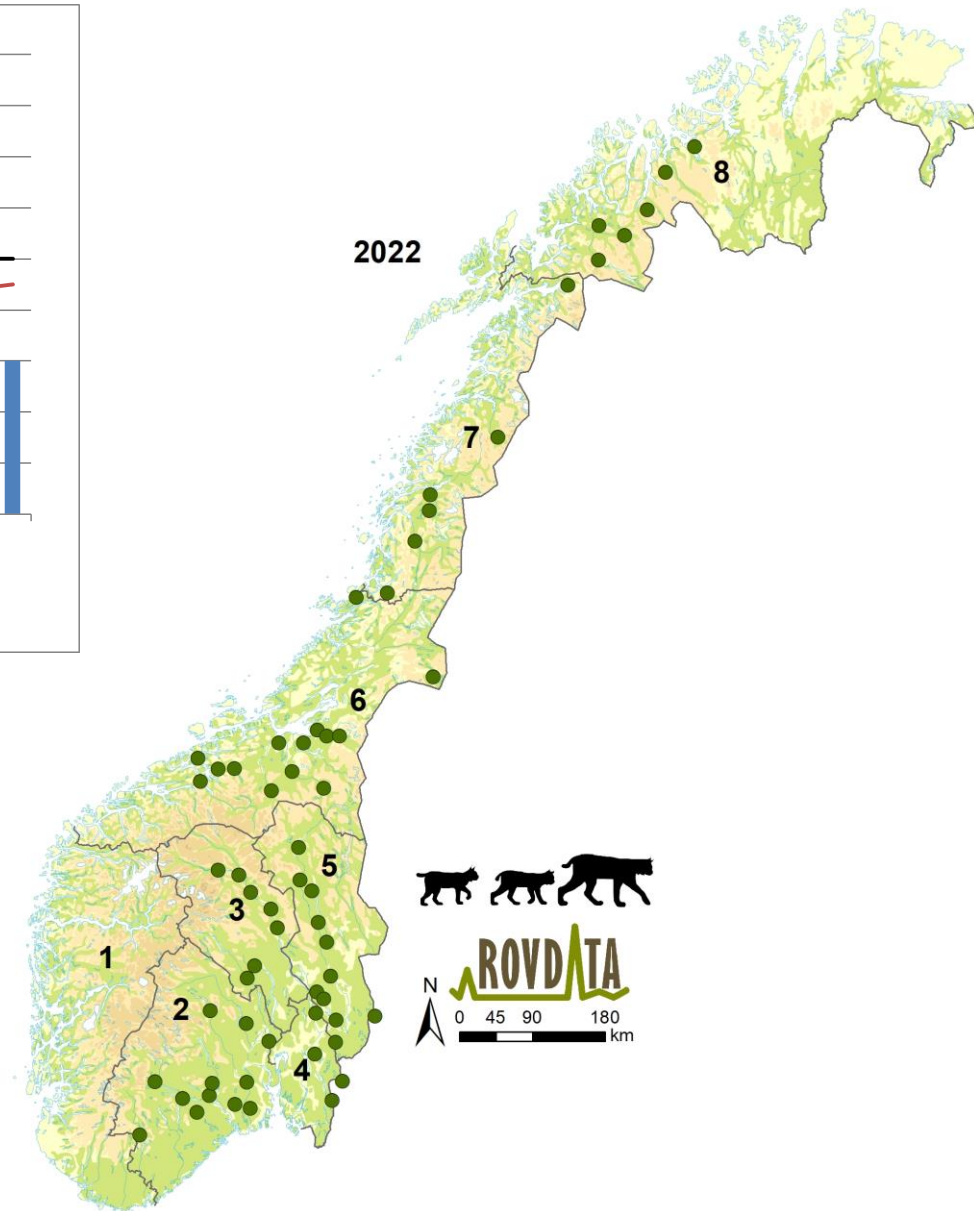
Kalver etter tap (i prosent av simletall)



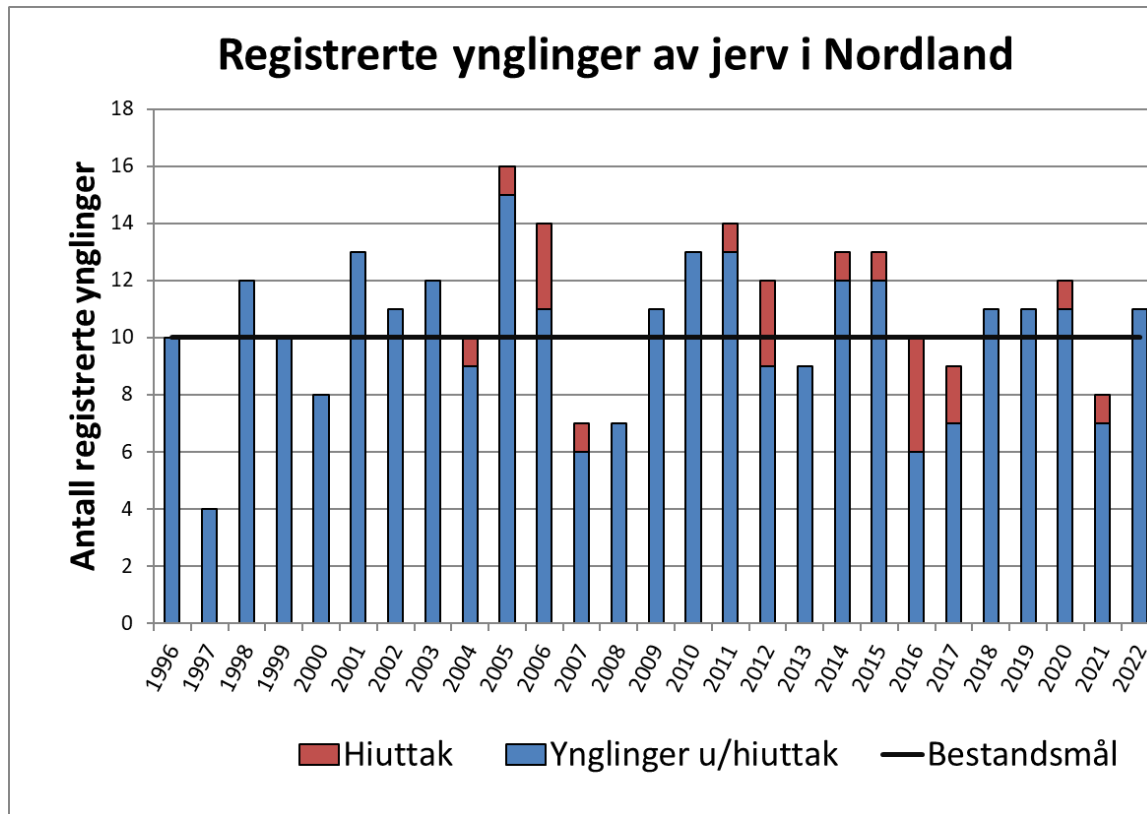
— virker til Nordlands beste



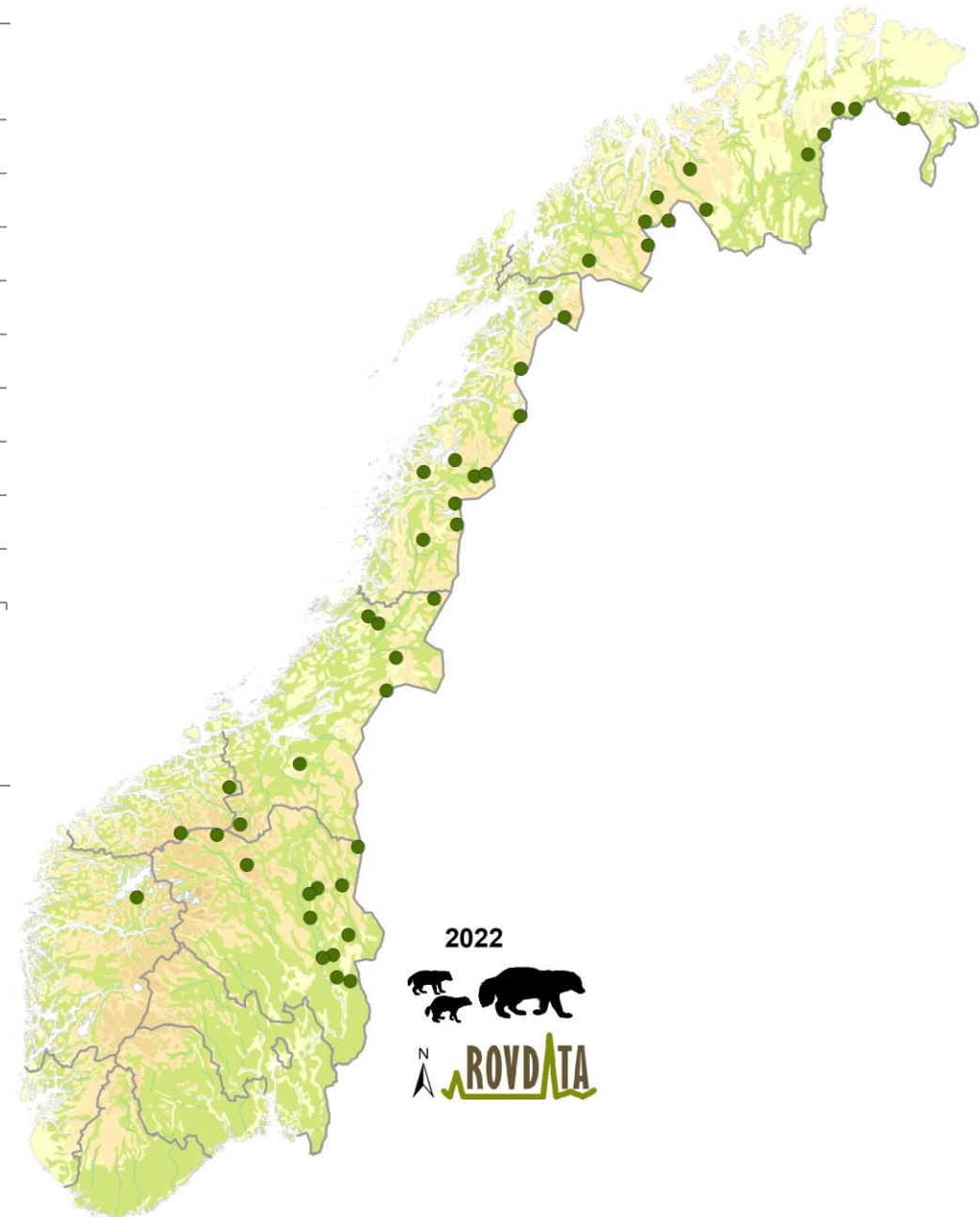
- ✓ Store variasjoner
- ✓ Ikke kvotejakt
- ✓ Skadefelling ved akutte situasjoner
- ✓ Mye fokus på bestandsovervåking



— virker til Nordlands beste



- ✓ Stabil bestand
- ✓ Lisensfelling er krevende
- ✓ Ekstraordinære uttak / hiuttak



— virker til Nordlands beste