



Forskning på rein i NINA

Morten Kjørstad, forskningssjef, NINA



De største utfordringene

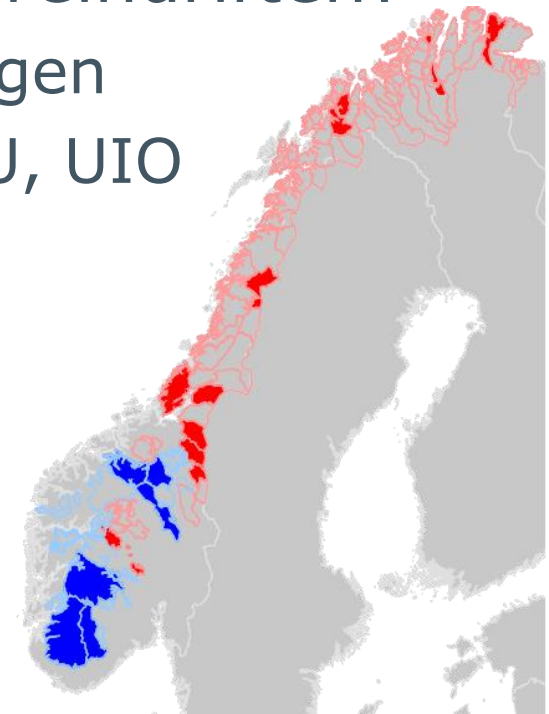
- Tap av beiteland / arealkonflikter
- Rovdyr
- Klimaendringer
- CWD...

NINAs reinforskning

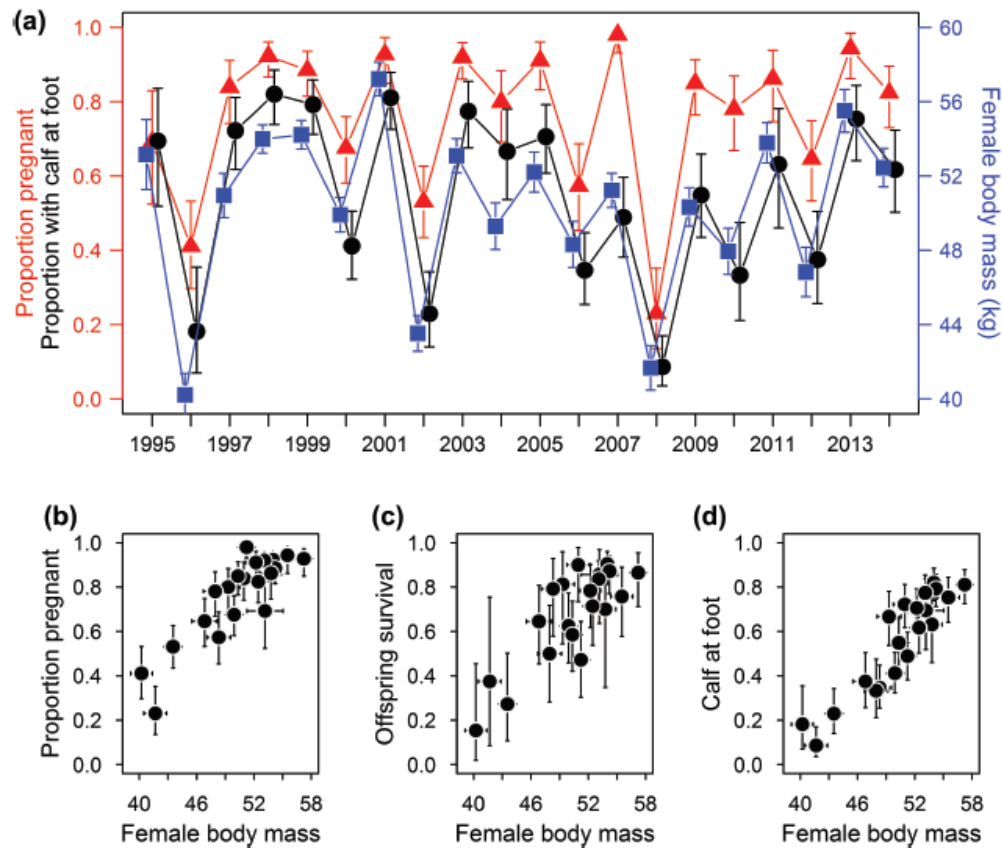
- Omfatter alle disse temaene
 - ▶ Villrein i Sør-Norge
 - ▶ Svalbardrein
 - ▶ Tamrein
- Finansierte av Norges forskningsråd, EU, Miljøforvaltningen

ProdChange (2016-2019)

- Hvordan påvirker habitatfragmentering og tap av beiteland produktiviteten i reindriften?
 - ▶ Utføres i samarbeid med næringen
 - ▶ Samarbeid mellom NINA, NMBU, UIO
 - ▶ Både vill- og tamrein



Langtidsstudier på Svalbard

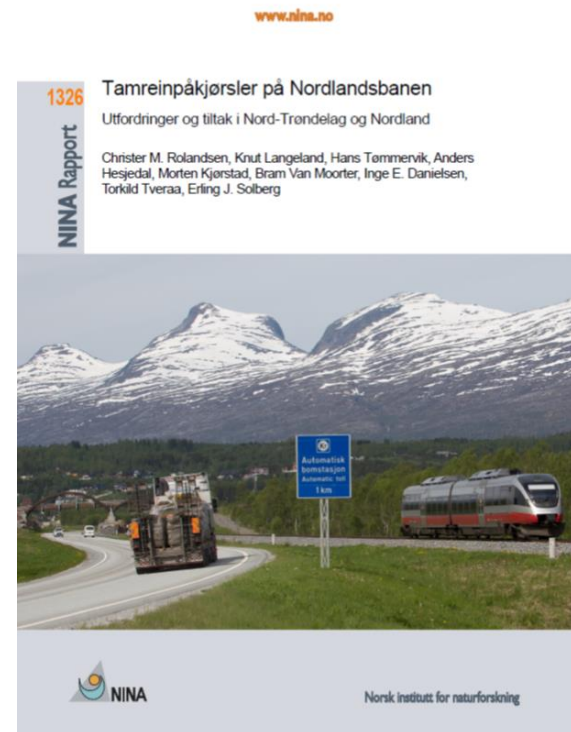


Nasjonalt tamreinovervåking

- Fokus på produksjon og tap i reindriften (ressurstilgang, klima, rovdyr)
- I samarbeid med reindriften
- www.reinbase.no
- Kombinerer detaljerte individbaserte studier med offentlige statistikker

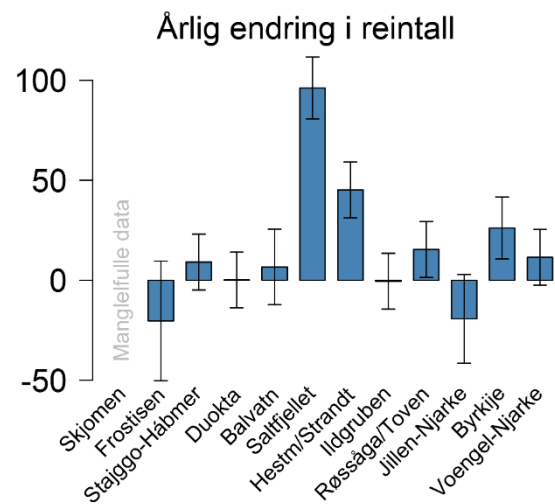
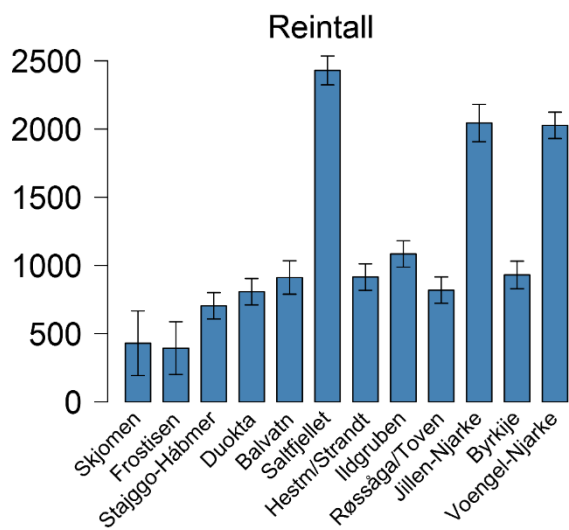
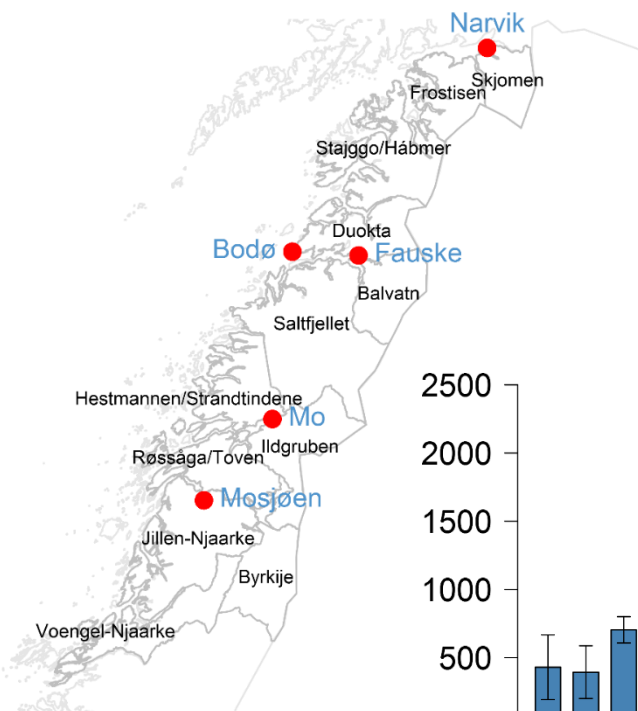
Påkjørsler av tamrein

- Tamreinpåkjørsler på Nordlandsbanen



- Stipendiat sammen med Vegdirektoratet – påkjørsler av hjortevilt på vei og avbøtende tiltak

Reintall og trend 1982-2015



Nordland - historiske data

- Konstant slakteuttak
- Økende reintall
- Reduksjon i vektene
- Mye uforklart variasjon
- Behov for større integrerte og detaljerte individbaserte studier (arealtap, klima, rovdyr, påkjørsler)

The image features three thick, wavy lines that curve across the frame. The top line is teal, the middle line is green, and the bottom line is orange. They overlap and create a sense of movement and flow.

Samarbeid og kunnskap for framtidens miljøløsninger