

Bioforsk Rapport

Bioforsk Report

Vol. 8 Nr. 47 2013

Populasjonsovervåking av brunbjørn 2009-2012:

DNA-analyse av prøver innsamla i Norge i 2012

Siv Grethe Aarnes, Camilla Tobiassen, Henrik Brøseth, Bård Spachmo, Beate Banken
Bakke, Snorre B. Hagen og Hans Geir Eiken



Forside: Brunbjørn i Øvre Pasvik i Finnmark. Foto: Beate Banken Bakke

Tittel/Title: Populasjonsovervåking av brunbjørn 2009-2012: DNA-analyse av prøver innsamla i Norge i 2012
Forfatter(e)/Author(s): Siv Grethe Aarnes ¹ , Camilla Tobiassen ¹ , Henrik Brøseth ² , Bård Spachmo ¹ , Beate Banken Bakke ¹ , Snorre B. Hagen ¹ og Hans Geir Eiken ¹ ¹ Bioforsk Jord og miljø, Svanhøvd ² Rovdata, Norsk institutt for naturforskning

Dato/Date: 26.03.2013	Tilgjengelighet/Availability: Åpen	Prosjekt nr./Project No.: 4310022-03	Saksnr./Archive No.: Arkivnr
Rapport nr./Report No.: 8(47) 2013	ISBN-nr./ISBN-no: ISBN-13 nummer: 978-82-17-01073-9	Antall sider/Number of pages: 57	Antall vedlegg/Number of appendices: 3

Oppdragsgiver/Employer: Direktoratet for naturforvaltning	Kontaktperson/Contact person: Hans Geir Eiken
---	---

Stikkord/Keywords: DNA, brunbjørn, <i>Ursus arctos</i> , DNA profiler, overvåkning, Norge DNA, brown bear, <i>Ursus arctos</i> , DNA profiles, monitoring, Norway	Fagområde/Field of work: Molekylær økologi Molecular Ecology
--	---

Sammendrag: I 2012 ble det for fjerde år på rad samla inn prøver med antatt opphav fra brunbjørn (<i>Ursus arctos</i>) gjennom det nasjonale overvåkingsprogrammet for rovvilt i Norge. Av de 1395 prøvene som ble samla inn i 2012 var 748 (54 %) prøver positive for brunbjørn, noe som utgjør en nedgang i andelen positive prøver i forhold til tidligere innsamlinger (63-68 % positive prøver). DNA analyse av 1395 prøver (1048 ekskrement prøver, 333 hårprøver og 14 vevsprøver) påviste 137 ulike bjørner, der 51 var hunnbjørner. Antallet hunnbjørner er det samme som forrige år, og basert på DNA resultatene er det mulig å estimere ca. 6 ynglinger i 2012. Resultatet viser en nedgang i antallet hannbjørner fra 100 til 86. Av de 137 individene var 106 (77 %) tidligere påvist i Norge. Som tidligere ble flest bjørner påvist i fylkene Finnmark (49), Hedmark (37) og Nord-Trøndelag (30). For disse tre fylkene er resultatene i 2012 svært like i forhold til tidligere år, også når det gjelder antallet hunnbjørner med hhv. 26, 12 og 11 hunnbjørner.

Summary: In 2012 a nation-wide collection effort of potential samples from brown bears (<i>Ursus arctos</i>) was performed by the Norwegian Large Predator Monitoring Program for the fourth year in succession. From the 1395 samples collected in 2012, 748 (54 %) samples were positive for brown bear, which represents a decrease in the portion of positive samples compared to previous sampling efforts (63-68 %). DNA analysis of 1395 samples (1048 fecal samples, 333 hair samples and 14 tissue samples) detected 137 different bears, among these 51 females. The number of females is identical to last year, and based on the DNA results it is possible to estimate approximately 6 reproductions in 2012. The result shows a reduction in the number of males from 100 to 86. Out of the 137 individuals, 106 (77 %) were previously detected in Norway. As previously, most bears were detected in the counties

of Finnmark (49), Hedmark (37) and Nord-Trøndelag (30). For these counties the results in 2012 are very similar to previous years, also regarding the number of females with 26, 12 and 11 females, respectively.

Land/Country: Norge
Fylke/County: Telemark, Buskerud, Oppland, Hedmark, Møre- og Romsdal, Sør-Trøndelag, Nord-Trøndelag, Nordland, Troms og Finnmark
Kommune/Municipality:
Sted/Lokalitet:

Godkjent / Approved

Prosjektleder / Project leader



Snorre B. Hagen
Snorre B. Hagen

Siv Grete Aarnes
Siv Grete Aarnes

Innhold

1.	Bakgrunn	2
2.	Materiale og metoder	3
2.1	Innsamlingsområder	3
2.2	Innsamlingsmetode	3
2.3	DNA-analyse	3
2.4	Beregning av antallet ynglinger i Norge	4
3.	Resultater og Diskusjon	5
3.1	Innsamling av prøver	5
3.2	DNA-analyse	5
3.3	Antall individer og geografisk fordeling	7
3.4	Fylkesvis fordeling av individer	9
3.5	Døde bjørner i 2012	10
3.6	Estimat av antallet ynglinger i Norge i 2012	10
3.7	Individer i Norge i 2012 påvist i naboland	11
3.8	Sammenligning med database for Sverige 2001-2009 (DNA analyse ved LECA, Frankrike)	12
4.	Oppsummering	13
5.	Referanser	14
6.	Appendiks 1: Prøver 2012	16
7.	Appendiks 2: Individer i 2012 og gjenfunn av individer	46
8.	Appendiks 3: DNA-profiler 2012	52

1. Bakgrunn

DNA-undersøkelser som basis for bestandsovervåking av brunbjørn ble fra og med 2005 en del av det nasjonale overvåkingsprogrammet for rovvilt, og fra og med 2009 ble DNA-overvåkingen landsdekkende. DNA-analyser som gir individbestemmelse og kjønn blir benyttet som verktøy for å sikre innsamling av detaljert informasjon og kunnskap om geografisk utbredelse og bestandsstørrelse av brunbjørn i Norge. Individbestemmelsen av bjørner er basert på å samle inn ekskrementer og hår ute i terrenget, rense DNA fra sporprøvene og deretter bestemme en DNA-profil og kjønn. DNA-profilen sjekkes så mot DNA-profiler til tidligere kjente individer i den genetiske databasen for bjørn hos Bioforsk Svanhovd.

DNA fra bjørnehår eller -ekskrementer som er samlet inn i felt er spesielt nyttige innen forvaltning, siden en kan samle opplysninger om enkeltindivider og bestander med minimal forstyrrelse av bjørnene (se for eksempel Taberlet et al. 1997, Bellemain et al. 2005, Waits og Paetkau 2005, Kindberg og Swenson 2006, Eiken et al 2009a, De Barba et al. 2010). De metodene vi har brukt her er utviklet og presentert i Bioforsk Svanhovd sine forskningspublikasjoner (se Kopatz et al. 2012, Andreassen et al. 2012, Schregel et al. 2012). Resultatene fra selve DNA-overvåkingen av brunbjørn i Norge fra 2005 til 2011 er beskrevet i tidligere rapporter (Eiken et al. 2006, Eiken et al. 2007, Bjervamoen et al. 2008, Warttinen et al. 2009a, Warttinen et al. 2010, Tobiassen et al. 2011 og Tobiassen et al. 2012, se www.bioforsk.no/svanhovd eller www.rovdata.no).

Den landsomfattende DNA-baserte overvåkingen av bjørn i Norge i perioden 2009 til 2011 har påvist hhv. 164, 166 og 151 ulike individer, der andelen hunnbjørner har vært mellom 30 % og 34 %. Basert på disse DNA resultatene har tidligere rapporter estimert ca. 6 årlige ynglinger i perioden. I denne rapporten beskrives DNA-resultatene fra den fjerde landsomfattende innsamlingen på rad av hår og ekskrementer fra antatt bjørn. I 2012 ble det levert inn prøver fra fylkene Buskerud, Telemark, Oppland, Hedmark, Møre- og Romsdal, Sør-Trøndelag, Nord-Trøndelag, Nordland, Troms og Finnmark. Bjørn felt i Norge i løpet av 2012 er også inkludert i rapporten. Det er videre, basert på DNA-resultatene, beregnet et estimat for antallet ynglinger av bjørn i 2012 i Norge.

2. Materiale og metoder

2.1 Innsamlingsområder

I 2012 ble det samlet inn sporprøver (ekskrement- og hårprøver) fra fylkene Buskerud, Telemark, Oppland, Hedmark, Møre og Romsdal, Sør-Trøndelag, Nord-Trøndelag, Nordland, Troms og Finnmark. I tillegg ble det samlet inn vevsprøver fra døde bjørner i Norge i 2012.

2.2 Innsamlingsmetode

Årlig innsamling av bjørneekskremer og bjørnehår blir i hovedsak utført som en del av Statens naturoppsyn (SNO) sin feltregistrering. I tillegg blir prøver samlet inn av turgåere, bønder og andre gjennom hele sesongen, samt av elgjegere om høsten. Ekskrement-prøver samles inn i plastposer og fryses ned etter ulike tidspunkt ved minus 20°C. Hårprøver samles inn i papirkonvolutter og oppbevares mørkt og tørt ved romtemperatur. Etter forsendelse til laboratoriet ved Svanhovd oppbevares prøvene på samme måte frem til genetisk analyse. Innsamlingsdato og kartkoordinater registreres for hver prøve. Vevsprøver fra døde bjørner samles inn og sendes i rør med etanol, og oppbevares ved minus 20°C.

Prøver blir i mange tilfeller innsamlet målrettet (ikke-tilfeldig) ved sporing på snø, ved nylig brukte hi, i forbindelse med skader på bufe og ved tips om observasjoner.

Alle prøver er registrert i Rovbasen (<http://dnweb12.dirnat.no/rovbase/viewer.asp>), og har der et eget registreringsnummer i tillegg til et eget internt laboratorienummer ved Bioforsk.

2.3 DNA-analyse

Prøvene beskrevet i denne rapporten ble analysert etter protokoll akkreditert i henhold til den internasjonale standarden ISO 17025, godkjent av Norsk Akkreditering 03.11.2009. I tillegg er metodens spesifisitet og sensitivitet presentert i publikasjonen Andreassen et al., 2012.

Alle prøver analyseres med 8 STR-markører og en markør for kjønnsbestemmelse. Prøver som er negative i bjørnespesifikk analyse oppnår akkreditert (A) resultat. En bjørnepositiv prøve oppnår akkreditert (A) resultat dersom 6 - 8 markører og kjønn er godkjent etter den benyttede metodens krav: markører som gir heterozygot resultat (to ulike alleler) må ha 2 godkjente replikaer, mens markører som viser homozygot resultat (to like alleler) må ha 3 godkjente replikaer. For prøver hvor 3 - 5 markører oppfyller kravene blir det også gjort søk i den genetiske databasen. Dersom en prøves ufullstendige genotype (3 - 5 markører) stemmer overens med et individ i databasen blir prøven knyttet opp mot dette individet, men analyseresultatet blir ikke akkreditert (IA). Prøver med godkjent resultat på færre enn 3 markører, eller på 3 - 5 markører som det ikke blir treff på i individregisteret, gir et ikke akkreditert (IA) resultat og ingen individbestemmelse (Ingen ID). Alle hannbjørner har et X- og et Y-kromosom og skal ved analyse ha to DNA-fragmenter av ulik lengde (Y=94 og X=149 basepar). Hunnbjørner har kun X-kromosom og skal ha ett fragment (X=149 basepar). For enkelte hannbjørner kan resultatet fra kjønnstesten av ulike årsaker avvike fra forventet og kun fragmentet som representerer Y-kromosomet kommer opp. På grunn av dette får disse individene ikke akkreditert (IA) analysesvar. Nye individer blir kun bestemt ut fra prøver med akkreditert (A) resultat, med unntak av hannbjørner som har nevnte avvikende resultat på kjønnstesten.

En detaljert metodebeskrivelse for prøvebehandling, DNA-ekstraksjon og DNA-analyse finnes i Bioforsk rapport 6 (49) 2011 (Tobiassen et al. 2011) som kan hentes fra www.bioforsk.no/svanhovd eller www.rovdata.no.

2.4 Beregning av antallet ynglinger i Norge

Basert på DNA-analysen og de individbestemte prøvene fra hunnbjørner i det innsamlede materialet ble antallet ynglinger i Norge i 2012 estimert etter en metode beskrevet av Bischof og Swenson (2010). Metoden er basert på en simuleringsmodell med parametere på arealbruk, alderssammensetning og reproduksjonsdata fra det skandinaviske bjørneprosjektet innsamlet i Sverige. Metoden er utviklet spesielt for å kunne estimere antallet ynglinger i Norge basert på prøver fra hunndyr som kan påvises i bestandsovervåkingen ved DNA-analyse.

3. Resultater og Diskusjon

3.1 Innsamling av prøver

I 2012 ble det gjennom det nasjonale overvåkningsprogrammet for rovvilt samla inn 1395 prøver med antatt opphav fra brunbjørn til DNA-analyse. Dette er den fjerde landsomfattende innsamlinga på rad av prøver fra brunbjørn. Det ble samlet inn prøver fra 10 ulike fylker (Tabell 1). Prøvene fordelte seg etter type som følger: 1048 ekskrement-prøver, 333 hårprøver og 14 vevsprøver. Finnmark var det fylket det ble samlet inn flest prøver fra (n=539). Hedmark (n=290) og Nord-Trøndelag (n=285) skiller seg også ut fra andre fylker med hensyn til antallet innsamla prøver. Tabell 1 viser fordeling av prøver samlet inn i Norge i 2012.

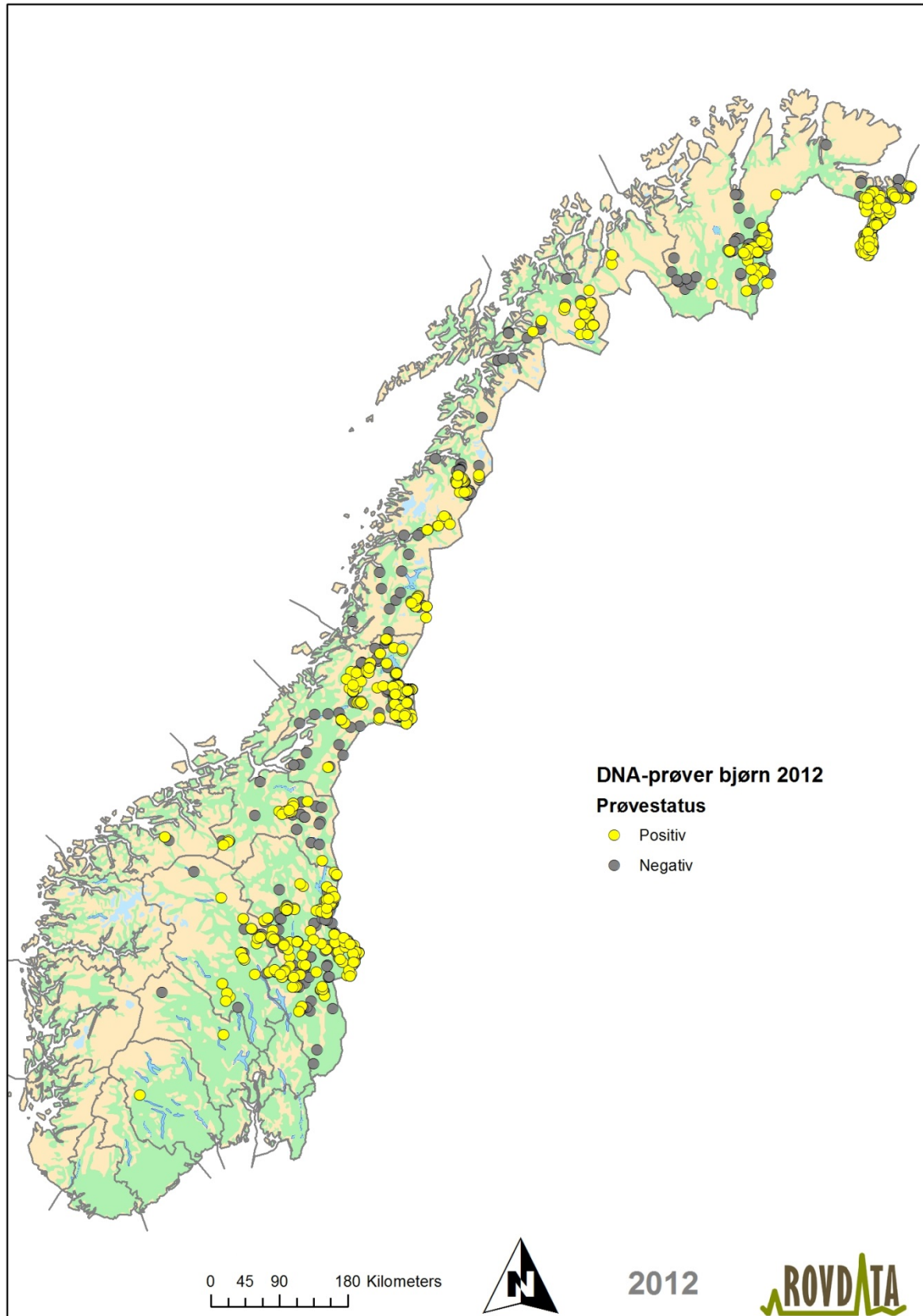
Tabell 1. Fylkesvis fordeling av 1395 prøver innsamla i det nasjonale overvåkningsprogrammet i Norge i 2012 med antall prøver positive for bjørn i DNA-analysen.

Fylke	Antall ekskrement-prøver	Positive ekskrement-prøver	Antall hårprøver	Positive hårprøver	Vev*	Prøver totalt	Positive prøver totalt
Finnmark	452	188 (42 %)	83	65 (78 %)	4	539	257 (48 %)
Troms	38	24 (63 %)	8	4 (50 %)	1	47	29 (62 %)
Nordland	112	55 (49 %)	31	24 (77 %)	1	144	80 (56 %)
Nord-Trøndelag	215	101 (47 %)	69	53 (77 %)	1	285	155 (54 %)
Sør-Trøndelag	20	1 (5 %)	17	17 (100 %)	1	38	19 (50 %)
Oppland	15	8 (53 %)	27	20 (74 %)	1	43	29 (67 %)
Hedmark	195	104 (53 %)	91	68 (75 %)	4	290	176 (61 %)
Buskerud	1	0 (0 %)	2	1 (50 %)	0	3	1 (33 %)
Telemark	0	-	0	-	1	1	1 (100 %)
Møre- og Romsdal	0	-	5	1 (20 %)	0	5	1 (20 %)
Totalt	1048	481 (46 %)	333	253 (76 %)	14	1395	748 (54 %)

*Alle vevsprøver var positive

3.2 DNA-analyse

Av de 1395 innsamla prøvene var 748 positive i brunbjørnspesifikk analyse (54 %). De positive prøvene fordelte seg som følger; 481 av 1048 ekskrement-prøver var positive (46 %), 253 av 333 hårprøver var positive (76 %) og alle vevsprøvene var positive (se Tabell 1). Resultatet for DNA-analysen av hver enkelt av de 1395 prøvene er lagt ut i Appendiks 1. Oversiktskart med geografisk plassering for alle positive og negative prøver innsamlet i Norge i 2012 vises i Figur 1.



Figur 1. Geografisk lokalisering av 1395 prøver fra Norge som ble analysert for brunbjørn-DNA i 2012. Gul markering: positive prøver (n=748), grå markering: negative prøver (n=647).

Innsamlingen i 2012 viser en suksessrate på 54 %, noe som er lavere enn i årene 2009-2011 (63-68 %). Dette skyldes at andelen positive ekskrement-prøver (46 %) er betydelig lavere enn tidligere år (59-65 %). Likevel er andelen positive hårprøver (76 %) noe høyere enn tidligere, men mengden hårprøver totalt er mindre. Alle vevsprøvene var som forventet positive.

Når det gjelder den noe overraskende lave andel positive prøver fra ekskrementer så gjelder ikke dette alle fylker (se Tabell 1), og laboratoriekontroller samt samtidig materiale fra Sverige utelukker systematiske feil (resultater ikke vist). Vi kan derfor ikke påvise en spesifikk årsak til denne nedgangen i positive ekskrement-prøver, men vi har tidligere vist med artsspesifikke mitokondrie-DNA tester at andelen innsamla ekskrementer fra andre arter varierer mellom år og fylker (Eiken et al. 2010a og 2010b, Tobiassen et al. 2011 og 2012). Det er ikke utført slike tester i år, og det er derfor ikke mulig å si noe om mengden ekskrementer fra andre arter i årets materiale. Selve DNA kvaliteten i ekskrement-prøvene vil påvirkes av en rekke forhold både før og etter innsamling. I tillegg til at bjørnens ernæring (gress, kjøtt, maur, bær m.m.) vil påvirke DNA resultatet i ekskrementer, vil temperatur, fuktighet og tid i felten før innsamling ha innvirkning på antallet positive prøver (Murphy et al. 2007). Slike forhold vil selvsagt variere noe fra år til år. Det kan også nevnes at oppbevaring og forsendelse etter innsamling vil også være avgjørende for DNA resultatet, men det foreligger ikke noen informasjon hos om at dette ikke har vært gjort på riktig måte.

3.3 Antall individer og geografisk fordeling

Basert på de 748 brunbjørnpositive prøvene samlet i Norge i 2012 kunne det bestemmes en DNA-profil som var fullstendig nok til å gjøre en individbestemmelse for 555 (74 %) prøver. Individbestemte prøver utgjorde således 40 % av det totale antallet prøver samlet inn i Norge i 2012. De 555 individbestemte prøvene stammet fra 137 ulike bjørner, 51 hunnbjørn (37 %) og 86 hannbjørn (63 %). Antallet hunnbjørner var altså helt likt som forrige år, mens antallet hannbjørner på landsbasis var noe lavere (14 %) enn i 2011 (Tabell 2).

Tabell 2. Fylkesvis oversikt over antall, kjønnsfordeling og gjenfunn av 137 bjørner identifisert i Norge i 2012, samt en sammenligning med resultatene fra 2011. Individer påvist i mer enn ett fylke er plassert i det fylket hvor flest prøver er funnet. Tabellen inkluderer også individer som er registrert døde.

Fylke	Antall bjørn 2012	Hann 2012	Hunn 2012	Hunn % 2012	Gjenfunn 2005 - 2011	Antall bjørn 2011	Hunn 2011 (%)
Finnmark ¹	49	23	26	53 %	32 (65 %)	46	23 (50 %)
Troms	6	5	1	17 %	6 (100 %)	12	5 (42 %)
Nordland	7	6	1	14 %	5 (71 %)	6	1 (17 %)
Nord-Trøndelag	30	19	11	37 %	27 (90 %)	34	11 (32 %)
Sør-Trøndelag ²	5	5	0	0 %	4 (80 %)	5	1 (20 %)
Oppland	2	2	0	0 %	2 (100 %)	9	0 (0 %)
Hedmark	37	25	12	32 %	29 (78 %)	38	10 (26 %)
Telemark	1	1	0	0 %	1 (100 %)	1	0 (0 %)
Totalt	137	86	51	37 %	106 (77 %)	151	51 (34 %)

1 En hunnbjørn (LL8/FI148) er funnet i Finland 2006 og 2007, men ny i Norge 2012

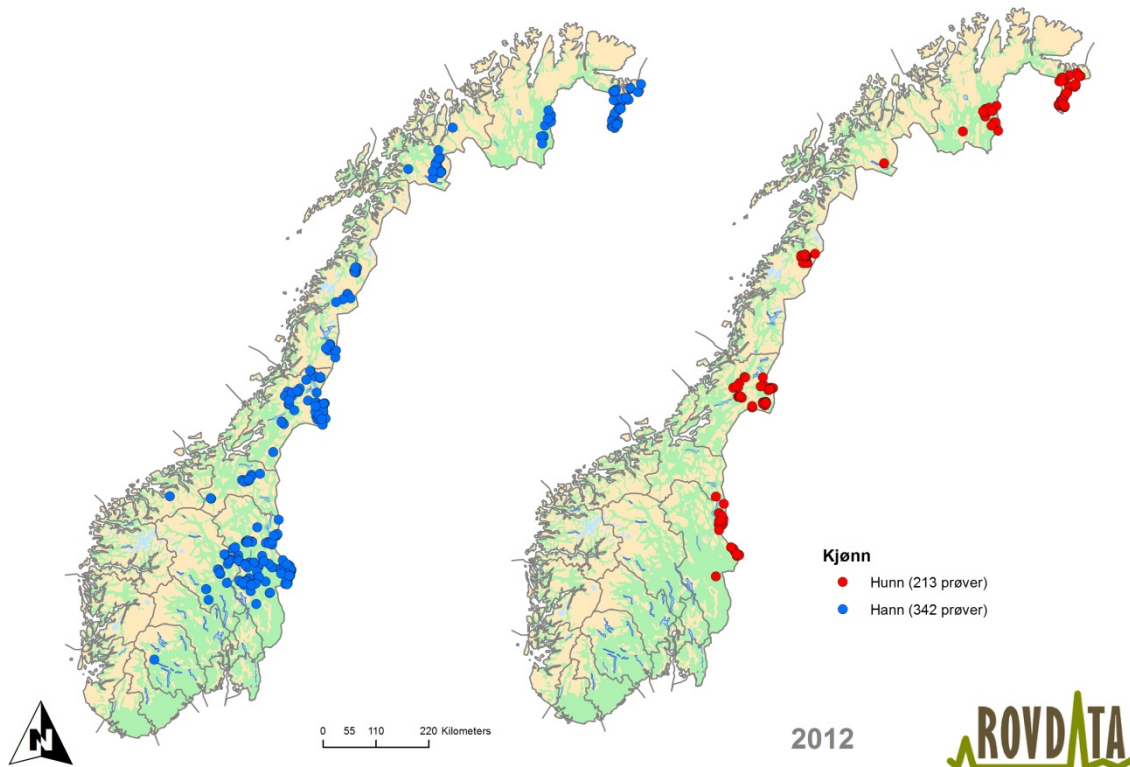
2 Et hannbjørn (ST11) er også påvist i Møre og Romsdal

I tillegg: En bjørne-positiv prøve fra Buskerud kunne ikke bestemmes mht. identitet

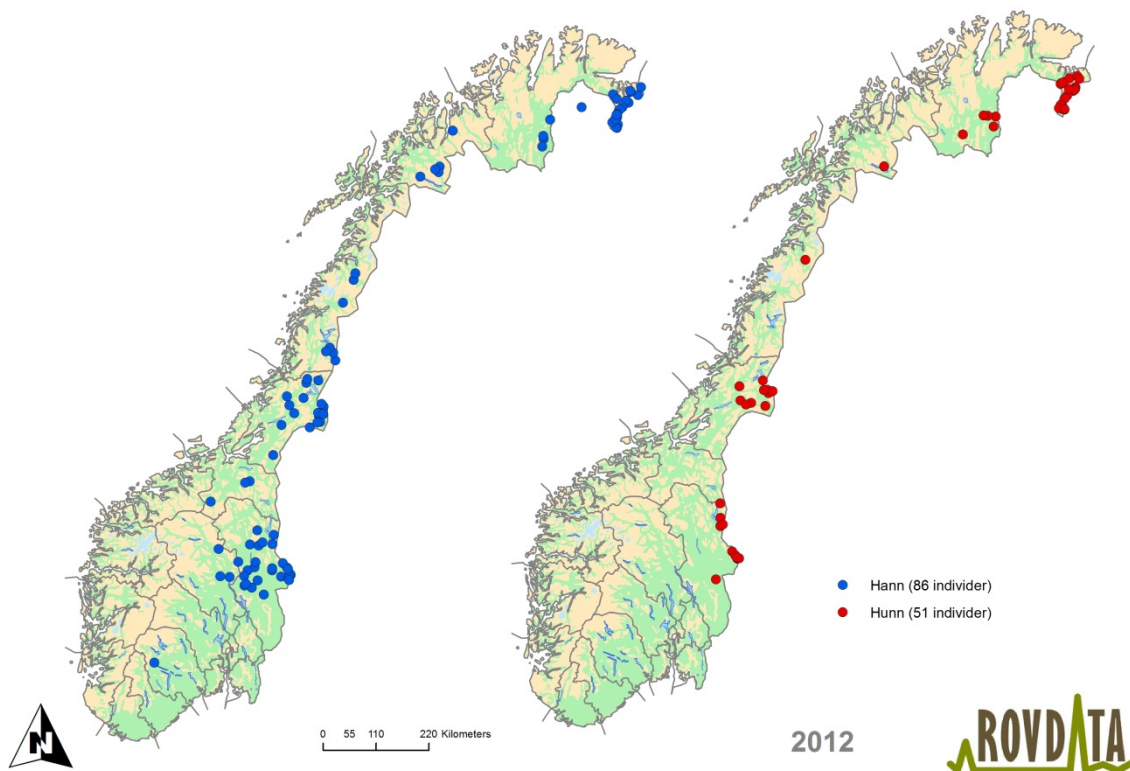
Av de 137 individbestemte bjørnene i Norge i 2012 var 106 (77 %) individer tidligere påvist i Norge gjennom DNA-analyser av hår- og ekskrement-prøver i tidsrommet 2005-2011 (Tabell

2 og Appendiks 2). Andelen gjenfunn i 2012 (77 %) var litt høyere enn i 2011 (74 %). Det ble påvist 31 bjørner i 2012 som ikke fra før har blitt registrert gjennom analyse av innsamlede sporprøver i Norge. Slike "nye" individer er enten individer som ikke har blitt fanget opp av innsamlingen tidligere år, individer som er innvandret eller unger født inn i bestanden.

Figur 2 viser den geografiske lokaliseringen av de 555 individbestemte prøvene, med adskilte kart for hannbjørner (blå punkt) og hunnbjørner (røde punkt). Videre er det i Figur 3 gitt et geografisk midtpunkt for individer som er representert med mer enn én prøve, slik at hvert individ kun er representert med et punkt. Den genetiske profilen for alle de 137 individene som ble påvist i Norge 2012 er vist i Appendiks 3.



Figur 2: Geografisk lokalisering av individbestemte prøver fra brunbjørn i Norge 2012 (n=555) etter DNA-analyse. Individbestemte prøver av hannbjørner (n=342) vises på kartet til venstre med blå punkt, og hunnbjørner (n=213) vises med røde punkt.



Figur 3: Geografisk fordeling av 137 bjørn i Norge 2012 påvist med DNA-analyse. Figuren viser et punkt for hvert individ, og for individer som er registrert med mer enn én prøve vises et punkt som er et geografisk midtpunkt. Kart til venstre viser oversikt over 86 hannbjørn (blå), og kart til høyre viser oversikt over 51 hunnbjørn (rød).

3.4 Fylkesvis fordeling av individer

I Tabell 2 er det gitt en fylkesvis oversikt med antall og kjønnsfordeling for de 151 brunbjørnene som ble påvist gjennom DNA-analyse i Norge i 2011. Av de 137 individene som ble påvist med DNA analyse i 2012 er 14 individer (10 %) registrert døde samme år (se oversikt i Tabell 3). Finnmark er det fylket som har flest påviste bjørner med 49 ulike individer, og Hedmark og Nord-Trøndelag er andre og tredje mest bjørnerike fylker med henholdsvis 37 og 30 bjørner. For disse tre fylkene er resultatene i 2012 svært like i forhold til tidligere år, også når det gjelder antallet hunnbjørner med hhv. 26, 12 og 11 hunnbjørner. I Troms fylke er det i 2012 kun påvist 6 individer, dvs. halvparten av antallet individer sammenligna med 2011, og i tillegg er antallet hunnbjørner gått ned fra 5 i 2011 til kun 1 hunn i 2012. Også i Nordland er det påvist 1 hunnbjørn. I Oppland, Nordland og Sør-Trøndelag er det ellers i likhet med tidligere år påvist et mindre antall hannbjørner. I tillegg ble det gjort følgende enkeltobservasjoner i tre andre fylker (se også fotnoter til Tabell 2): ST10 ble skutt i Telemark, ST11 ble påvist i Møre- og Romsdal (senere skutt i Hedmark) og en enkelt positiv bjørneprøve ble påvist i Buskerud uten at identiteten kunne bestemmes.

Informasjon om de enkelte bjørner er presentert i Appendiks 1 og 2, og i Rovbasen.

3.5 Døde bjørner i 2012

Det ble analysert 14 vevsprøver fra døde bjørner i 2012, og alle de mottatte vevsprøvene var fungerende og kunne individ bestemmes (Tabell 3). Vevsprøvene representerte 14 ulike hannbjørner. Av de 14 individene var 11 tidligere påvist med DNA-analyse, mens 3 hannbjørner fra Finnmark var ikke tidligere fanget opp ved analyse av ekskrement- og hårprøver (se Appendiks 2).

Tabell 3: Oversikt over 14 individer identifisert ved DNA-analyse av vevsprøver fra døde bjørner 2012. M= hann, F= hunn. Individer markert med uthevet skrift var ikke tidligere påvist i Norge.

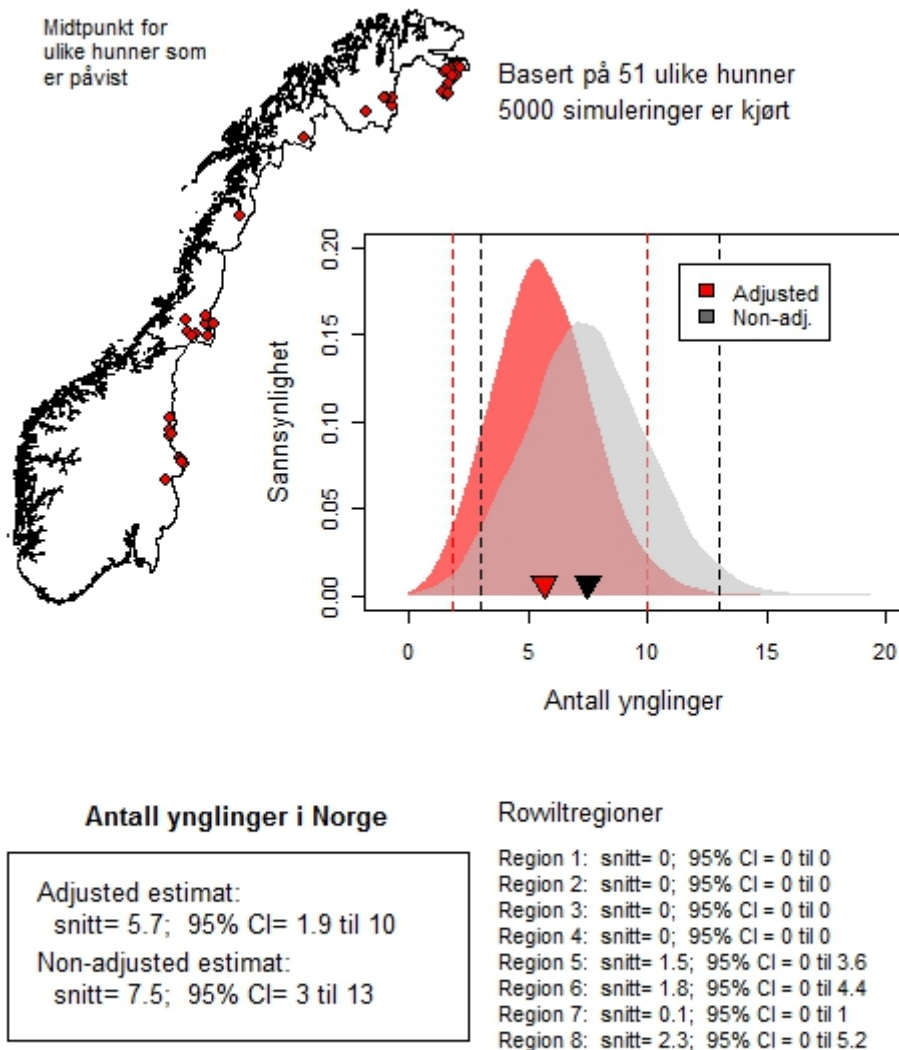
RovbaseID	Individ	Dødsdato	Kjønn	Fylke
M405439	ST10	16.03.2012	M	Telemark
M405455	HE39	15.04.2012	M	Hedmark
M405466	ST3	19.04.2012	M	Oppland
M405482	ST14	25.04.2012	M	Sør-Trøndelag
M405465	NT68	02.04.2012	M	Nordland
M405494	HE89	30.04.2012	M	Hedmark
M405504	FI146	15.05.2012	M	Øst-Finnmark
M405529	FI17	26.06.2012	M	Øst-Finnmark
M405540	FI134	11.07.2012	M	Øst-Finnmark
M405542	TR31	03.08.2012	M	Troms
M405538	NT70	09.07.2012	M	Nord-Trøndelag
M405837	OP1	09.10.2012	M	Hedmark
M405661	ST11	13.08.2012	M	Hedmark
M405751	FI132	15.09.2012	M	Vest-Finnmark

3.6 Estimat av antallet ynglinger i Norge i 2012

Basert på de 213 prøvene fra 51 ulike hunnbjørner omtalt i denne rapporten har antall ynglinger i 2012 blitt estimert etter metoden beskrevet av Bischof og Swenson (2010). Denne metoden er basert på en simuleringsmodell og viser et korrigert estimat med et snitt på 5,7 ynglinger i Norge i 2012 (innenfor et 95 % konfidensintervall: 1,9 - 10), samt estimater fra 0,1 til 2,3 for de fire aktuelle av de åtte rovviltregionene (Figur 4).

Basert på tall fra tidligere DNA-undersøkelser ble det gjort tilsvarende beregninger for 2009 (5,7 ynglinger; Bishof & Swenson 2010), 2010 (6,2 ynglinger) (Tobiassen et al. 2011) og 2011 (5,9 ynglinger).

Estimert antall ynglinger av bjørn i 2012



Figur 4: Beregnet antall brunbjørnynglinger i Norge i 2012.

3.7 Individuer i Norge i 2012 påvist i naboland

Blant de 137 individene som ble påvist i Norge i 2012 har 13 av disse med sikkerhet blitt påvist med DNA-analyser i våre naboland Finland (4), Russland (3) og Sverige (6) i perioden 2005-2011 (se Appendiks 2). I tillegg er en hunnbjørn (NT5) fra Nord-Trøndelag påvist med hårprøver i både Norge og Sverige allerede i 1994. En hunnbjørn (NO17) fra Nordland ble også påvist i Sverige i 2012 (NO17, også påvist i Sverige i 2010). Disse to prøvene fra

Sverige i fra 2012 er analysert i dette arbeidet (se Appendiks 1, BF005 og BF006), men er holdt utenom tallmaterialet fra Norge.

Det ikke er utført samme type DNA-undersøkelser i våre naboland i samme tidsperiode, og påvisning av individer i to eller flere land vil ikke kunne si noe om totalantallet grensekryssende individer, men gir verdifull informasjon om enkeltindivider. Se også kapittel 3.8.

3.8 Sammenligning med database for Sverige 2001-2009 (DNA analyse ved LECA, Frankrike)

I 2009 ble det foretatt en kalibrering mellom laboratoriene ved Bioforsk Svanhovd og Laboratoire d'Ecologie Alpine (LECA) (se Aarnes et al. 2009) slik at genetiske data skulle kunne sammenlignes. LECA har analysert DNA prøver for Det Skandinaviske bjørneprosjektet i tidsrommet 2001-2009. Denne kalibreringen åpna for søk i de respektive genetiske databasene, men sammenligningene er begrenset til kun 6 felles genetiske markører. Basert på denne metoden viste et søk i LECA-databasen sammenfall («match») for 14 av DNA profilene/individene påvist i Norge med DNA profiler fra individer fra Sverige. På grunn av noe manglende data i LECA-databasen varierte sammenfallet for de enkelte sammenligningen mellom 4 og 6 markører. Dette betyr at sammenfallene må bekreftes med ny analyse av DNA, og således ikke utgjør en sikker identifisering. Et slikt identifiseringsarbeid planlegges i ny overvåkningsperiode.

Tabell 4. Resultatet av søk i genetisk database (LECA) med DNA profiler fra bjørner påvist i Sverige i Det Skandinaviske bjørneprosjektet. Match mellom 14 DNA profiler er basert på delprofiler (4-6 genetiske markører), og utgjør således ikke en sikker identifisering. Se også Appendiks 2 individer med match for 4-6 markører er markert med ***).

Individnavn i Svanhovd database	Individnavn i LECA database
HE11	W9011 HE11
HE117	WO815
HE32	XW217 HE32
HE38	W0013 ZM-247 HE38
HE61	ZM-224 HE61
HE66	W0202 XW029 HE66
HE7	W0219 XW069 HE7
HE9	W0308 HE9
NT11	ZM-85 NT11
NT33	ZM-19 NT33
NT34	ZF-146 NT34
NT54	ZM-117 NT54
NT69	ZM-139 NT169
NT70	Z9816 ZM138 NT70 / ZM138 NT70

4. Oppsummering

- 2012 er det fjerde året på rad med en landsomfattende DNA-overvåkning av bjørn (2009-2012).
- Det ble samlet inn 1395 prøver (1048 ekskrementer, 333 hårprøver og 14 vevsprøver fra døde bjørner) i 2012.
- DNA-analysen påviste bjørne-DNA i 748 av prøvene (54 %)
- Det ble påvist 137 ulike bjørner i Norge i 2012; 51 hunnbjørner og 86 hannbjørner
- Antallet hunnbjørner er det same som forrige år, mens det ble påvist en nedgang i antallet hannbjørner (14 %).
- 106 av de 137 bjørnene i 2012 er påvist i Norge tidligere.
- Det anslåes ca. 6 ynglinger i 2012.
- Forekomsten av bjørn i Norge er i hovedsak konsentrert i fylkene Finnmark, Nord-Trøndelag og Hedmark, og det er lite endring i 2012 i forhold til foregående år.
- Blant de 137 bjørnene som er påvist i Norge i 2012 var 13 bjørner tidligere påvist med sikkerhet i Sverige, Finland eller Russland (Bioforsk database 2005-2011).
- I tillegg viste ytterligere 14 bjørner fra 2012 en match med 4-6 markører i DNA profiler fra bjørner i Sverige (LECA-database 2001-2009). Identiteten til disse bjørnene bør bekreftes med en tilleggsanalyse av DNA.

5. Referanser

Aarnes S.G, Bellemain E, Eiken H.G, Warttainen I. (2009) Interlaboratory comparison of genetic profiles of brown bears from Sweden (Laboratoire d'Ecologie Alpine) and Norway (Bioforsk Svanhøvd). Bioforsk Report 133:1-26.

Andreassen R., Schregel J., Kopatz A., Tobiassen C., Knappskog P.M., Hagen S.B., Kleven O., Schneider M., Kojola I., Aspi J., Rykov A., Tirronen K., Danilov P., Eiken H.G. (2012) A forensic DNA profiling system for Northern European brown bears (*Ursus arctos*). Forensic Science International: Genetics 6:798-809.

Bellemain E., Swenson J. E., Tallon D., Brunberg S. and Taberlet P. (2005) Estimating population size from hunter-collected feces: four methods for brown bears. Conservation Biology 19:150-161.

Bischof R. and Swenson J.E. 2010. Estimating the number of annual reproductions based on the number of female brown bears documented in Norway in 2008 and 2009. Report, 1-26 pages.

Bjervamoen S. G., Eiken, H. G., Smith M., Brøseth H., Aspholm P. E., Maartmann E., Wabakken P., Knappskog P. M., Warttainen I. 2008. Populasjonsovervåking av brunbjørn 2005-2008: Rapport for Sør-Norge, 2007. Bioforsk rapport 52: 1-44

De Barba M., Waits L. P., Genovesi P., Randi E., Chirichella R. and Cetto E. 2010. Comparing opportunistic and systematic sampling for non-invasive genetic monitoring of a small translocated brown bear population. Journal of Applied Ecology. 47: 172-181.

Eiken H.G., Wikan S., Smith M., Jensen L., Brøseth H., Knappskog P.M., Bjørn T.A., Ollila L. og Aspholm P. 2006. Populasjonsovervåking av brunbjørn 2005-2008: Rapport for Sør-Varanger, Finnmark for 2004 og 2005. Bioforsk rapport 62:1-18.

Eiken H.G., Bjervamoen S.G., Smith M., Brøseth H., Wikan S., Jensen L., Knappskog P.M., Bjørn T.A., Ollila L. og Aspholm P. 2007. Populasjonsovervåking av brunbjørn 2005-2008: Rapport for Sør-Trøndelag, Nord-Trøndelag, Nordland, Troms og Finnmark 2006. Bioforsk rapport 47:1-29.

Eiken H. G., Andreassen R. J., Kopatz A., Bjervamoen S. G., Warttainen I., Tobiassen C., Knappskog P. M., Aspholm P. E., Smith M. E. and Aspi J. 2009a. Population data for 12 STR loci in Northern European brown bear (*Ursus arctos*) and application of DNA profiles for forensic casework. Forensic Science International: Genetic Supplement Series. 2: 273-274.

Eiken H.G., Bergsvåg M., Knappskog P.M., Aarnes S.G., Aspholm P.E., Warttainen I., Hagen S.B. 2010a. Utvikling av en multipleks mitokondrie-DNA-test spesifikk for elg, rein, rødrev, mårhund og grevling. Analyse av 344 ekskrementer negative for brunbjørn-DNA fra innsamlingen til overvåking av brunbjørn i Västerbotten i 2009. Bioforsk rapport 126:1-21.

Eiken H.G., Bergsvåg M., Knappskog P.M., Aarnes S.G., Aspholm P.E., Warttainen I., Hagen S.B. 2010b. Utvikling av en multipleks mitokondrie-DNA-test spesifikk for elg, rein, rødrev, mårhund og grevling. Analyse av 406 ekskrementer negative for brunbjørn-DNA fra innsamlingen til overvåking av brunbjørn i Norge i 2009. Bioforsk rapport 191:1-25.

Kindberg J. and Swenson J. E. 2006. Results from the genetic analyses performed on feces samples from bears in Västerbotten County, Sweden. Part II population estimate. Skandinaviska Bjørnprosjektet. Rapport 3-2006: 3 pp.

Kopatz A., Eiken H.G., Hagen S.B., Ruokonen M., Esparza-Salas R., Schregel J., Kojola I., Smith M.E., Warttainen I., Aspholm P.E. et al. (2012) Connectivity and population subdivision at the fringe of a large brown bear (*Ursus arctos*) population in North Western Europe. Conserv Genet 13:681-692.

Murphy M., Kendall K.C., Robinson A., Waits L.P. (2007) The impact of time and field conditions on brown bear (*Ursus arctos*) faecal DNA amplification *Conserv Genet* 8:1219-1224.

Schregel J., Kopatz A., Hagen S.B., Brøseth H., Smith M.E., Wikan S., Warttinen I., Aspholm P.E., Aspi J., Swenson J.E., Makarova O., Polikarpova N., Schneider M., Knappskog P.M., Ruokonen M., Kojola I., Tirronen K.F., Danilov P.I., Eiken H.G. (2012) Limited gene flow among brown bear populations in far Northern Europe? Genetic analysis of the east-west border population of the Pasvik Valley. *Molecular Ecology* 21: 3474-3488.

Taberlet P., Camarra J.J and Griffin S. 1997. Noninvasive genetic tracking of the endangered Pyrenean brown bear population. *Molecular Ecology* 6:869-876.

Tobiassen C., Brøseth H., Bergsvåg M., Aarnes S. G., Bakke B. B., Hagen S., Eiken H. G. (2011) Populasjonsovervåkning av brunbjørn 2009-2012: DNA analyse av prøver samlet i Norge i 2010. Bioforsk rapport 49: 1-51.

Tobiassen C., Brøseth H., Bakke B. B., Aarnes S. G., Hagen S., Eiken H. G. (2012) Populasjonsovervåkning av brunbjørn 2009-2012: DNA analyse av prøver samlet i Norge i 2011. Bioforsk rapport 57: 1-54.

Waits L. and Paetkau D. 2005. Noninvasive genetic sampling tools for wildlife biologists: A review of applications and recommendations for accurate data collection. *J Wildlife Management* 69: 1419-1433.

Warttinen I., Tobiassen C., Brøseth H., Bjervamoen S. G., Eiken H. G. 2009a. Populasjonsovervåkning av brunbjørn 2005-2008: DNA analyse av prøver samlet i Norge i 2008. Bioforsk rapport 58: 1-34.

Warttinen I., Tobiassen C., Brøseth H., Bergsvåg M., Aarnes S. G., Eiken H. G. 2010. Populasjonsovervåkning av brunbjørn 2009-2012: DNA analyse av prøver samlet i Norge i 2009. Bioforsk rapport 72: 1-51.

6. Appendiks 1: Prøver 2012

Oversikt over alle prøver fra innsamling i Norge 2012 og resultater fra DNA-analyse og individbestemmelse.

Rovbase-nr.	Svanhovd nr. (-12)*	Positiv (P) Negativ (N)	Individ	Kjønn	Funn Dato	Fylke	Prøve-notat	Akkrediterings-notat
B00021044	BF001	P	Ingen ID	-	24.04.2012	Sør-Trøndelag		IA
B00023782	BF002	N			04.05.2012	Nordland		A
J00010338	BF003	N			03.05.2012	Nordland		A
B00003558	BF004	P	Ingen ID	-	11.05.2012	Nordland/Norrbotnen		IA
B00026005	BF005	P	NO17	F	11.05.2012	Nordland/Norrbotnen		A
B00026004	BF006	P	NO17	F	11.05.2012	Nordland/Norrbotnen		A
B00026008	BF007	N			16.05.2012	Nordland		A
B00026007	BF008	P	Ingen ID	-	16.05.2012	Nordland		IA
B00026013	BF009	P	NO17	F	16.05.2012	Nordland		A
B00027969	BF010	N			04.05.2012	Øst-Finnmark		A
B00027970	BF011	P	Ingen ID	-	04.05.2012	Øst-Finnmark		IA
B00027973	BF012	P	Ingen ID	-	05.05.2012	Øst-Finnmark		IA
B00027972	BF013	N			05.05.2012	Øst-Finnmark		A
B00027975	BF014	N			05.05.2012	Øst-Finnmark		A
B00027974	BF015	P	FI133	M	05.05.2012	Øst-Finnmark		A
B00025509	BF016	P	FI116	F	26.05.2012	Øst-Finnmark		A
B00025502	BF017	P	FI116	F	26.05.2012	Øst-Finnmark		A
B00025507	BF018	P	FI116	F	26.05.2012	Øst-Finnmark		A
B00025504	BF019	P	Ingen ID	-	26.05.2012	Øst-Finnmark		IA
B00025506	BF020	N			26.05.2012	Øst-Finnmark		A
B00025505	BF021	P	FI118	M	26.05.2012	Øst-Finnmark		A
B00025508	BF022	P	FI98/MO17	F	26.05.2012	Øst-Finnmark		A
B00027971	BF023	P	Ingen ID	-	05.05.2012	Øst-Finnmark		IA
B00025503	BF024	P	FI116	F	26.05.2012	Øst-Finnmark		A
B00027978	BF025	N			18.05.2012	Øst-Finnmark		A
B00027979	BF026	P	Ingen ID	-	18.05.2012	Øst-Finnmark		IA
B00027982	BF027	P	Ingen ID	-	18.05.2012	Øst-Finnmark		IA
B00027984	BF028	P	FI133	M	18.05.2012	Øst-Finnmark		A
B00027977	BF029	P	FI133	M	18.05.2012	Øst-Finnmark	2	IA
B00027983	BF030	P	FI133	M	18.05.2012	Øst-Finnmark	2	IA
B00028000	BF031	N			18.05.2012	Øst-Finnmark		A
B00027990	BF032	N			18.05.2012	Øst-Finnmark		A
B00027985	BF033	N			18.05.2012	Øst-Finnmark		A
B00027976	BF034	N			18.05.2012	Øst-Finnmark		A
B00027991	BF035	N			18.05.2012	Øst-Finnmark		A
B00027989	BF036	N			18.05.2012	Øst-Finnmark		A
B00027994	BF037	P	FI133	M	18.05.2012	Øst-Finnmark		A
B00027981	BF038	P	Ingen ID		18.05.2012	Øst-Finnmark		IA
B00027988	BF039	N			18.05.2012	Øst-Finnmark		A
B00027993	BF040	N			18.05.2012	Øst-Finnmark		A
B00027986	BF041	N			18.05.2012	Øst-Finnmark		A

Rovbase-nr.	Svanhoved nr. (-12)*	Positiv (P) Negativ (N)	Individ	Kjønn	Funn Dato	Fylke	Prøve-notat	Akkrediterings-notat
B00027980	BF042	N			18.05.2012	Øst-Finnmark		A
B00027987	BF043	P	FI133	M	18.05.2012	Øst-Finnmark		A
B00027996	BF044	P	FI133	M	18.05.2012	Øst-Finnmark		A
B00027998	BF045	P	Ingen ID	-	18.05.2012	Øst-Finnmark		IA
B00027997	BF046	P	FI133	M	18.05.2012	Øst-Finnmark		A
B00027992	BF047	P	Ingen ID	-	18.05.2012	Øst-Finnmark		IA
B00027999	BF048	N			18.05.2012	Øst-Finnmark		A
B00027995	BF049	P	Ingen ID	-	18.05.2012	Øst-Finnmark		IA
B00025512	BF050	P	Ingen ID	-	06.06.2012	Øst-Finnmark		IA
B00025513	BF051	N			06.06.2012	Øst-Finnmark		A
B00025514	BF052	P	Ingen ID	-	06.06.2012	Øst-Finnmark		IA
B00025515	BF053	P	Ingen ID	-	06.06.2012	Øst-Finnmark		IA
B00025516	BF054	N			06.06.2012	Øst-Finnmark		A
B00025517	BF055	N			06.06.2012	Øst-Finnmark		A
B00025518	BF056	N			06.06.2012	Øst-Finnmark		A
B00025519	BF057	N			06.06.2012	Øst-Finnmark		A
B00025520	BF058	P	Ingen ID	-	06.06.2012	Øst-Finnmark		IA
B00025521	BF059	N			06.06.2012	Øst-Finnmark		A
B00025511	BF060	P	FI70	M	06.06.2012	Øst-Finnmark	2	IA
B00025523	BF061	P	FI70	M	06.06.2012	Øst-Finnmark	2	IA
B00025522	BF062	N			06.06.2012	Øst-Finnmark		A
B00027831	BF063	N			30.06.2012	Øst-Finnmark		A
B00026006	BF064	N			11.05.2012	Nordland		A
B00027834	BF065	N			30.06.2012	Øst-Finnmark		A
B00027840	BF066	N			29.06.2012	Øst-Finnmark		A
B00025595	BF067	N			12.06.2012	Øst-Finnmark		A
B00025600	BF068	N			18.06.2012	Øst-Finnmark		A
B00025597	BF069	N			12.06.2012	Øst-Finnmark		A
B00025594	BF070	N			12.06.2012	Øst-Finnmark		A
B00025605	BF071	N			22.06.2012	Øst-Finnmark		A
B00025603	BF072	N			19.06.2012	Øst-Finnmark		A
B00025596	BF073	P	FI98/MO17	F	12.06.2012	Øst-Finnmark	2	IA
B00025599	BF074	N			18.06.2012	Øst-Finnmark		A
B00025601	BF075	N			18.06.2012	Øst-Finnmark		A
B00025598	BF076	N			12.06.2012	Øst-Finnmark		A
B00027825	BF077	N			29.06.2012	Øst-Finnmark		A
B00027830	BF078	N			29.06.2012	Øst-Finnmark		A
B00027817	BF079	N			29.06.2012	Øst-Finnmark		A
B00027837	BF080	P	Ingen ID	-	29.06.2012	Øst-Finnmark		IA
B00027816	BF081	P	FI110	F	29.06.2012	Øst-Finnmark	2	IA
B00027819	BF082	P	Ingen ID	-	29.06.2012	Øst-Finnmark		IA
B00027818	BF083	N			29.06.2012	Øst-Finnmark		A
B00027815	BF084	N			29.06.2012	Øst-Finnmark		A
B00027827	BF085	P	Ingen ID	-	29.06.2012	Øst-Finnmark		IA
B00027822	BF086	N			29.06.2012	Øst-Finnmark		A
B00027826	BF087	N			29.06.2012	Øst-Finnmark		A
B00027820	BF088	N			29.06.2012	Øst-Finnmark		A

Rovbase-nr.	Svanhoved nr. (-12)*	Positiv (P) Negativ (N)	Individ	Kjønn	Funn Dato	Fylke	Prøve-notat	Akkrediterings-notat
B00027821	BF089	P	Ingen ID	-	29.06.2012	Øst-Finnmark		IA
B00027824	BF090	P	FI110	F	29.06.2012	Øst-Finnmark	1	A
B00027829	BF091	N			29.06.2012	Øst-Finnmark		A
B00027828	BF092	P	Ingen ID	-	29.06.2012	Øst-Finnmark		IA
B00027823	BF093	N			29.06.2012	Øst-Finnmark		A
B00027832	BF094	P	Ingen ID	-	03.07.2012	Øst-Finnmark		IA
B00027833	BF095	N			01.07.2012	Øst-Finnmark		A
B00027835	BF096	P	Ingen ID	-	09.07.2012	Øst-Finnmark		IA
B00027836	BF097	P	Ingen ID	-	09.07.2012	Øst-Finnmark		IA
B00025527	BF098	P	Ingen ID	-	10.07.2012	Øst-Finnmark		IA
B00025528	BF099	P	FI134	M	10.07.2012	Øst-Finnmark	2	IA
B00025529	BF100	P	FI134	M	10.07.2012	Øst-Finnmark	1	IA
B00025539	BF101	P	FI134	M	10.07.2012	Øst-Finnmark	1	IA
B00025538	BF102	P	FI134	M	10.07.2012	Øst-Finnmark	1	IA
B00025537	BF103	P	FI134	M	10.07.2012	Øst-Finnmark	1	IA
B00025536	BF104	P	FI134	M	10.07.2012	Øst-Finnmark	1	IA
B00025535	BF105	P	Ingen ID	-	10.07.2012	Øst-Finnmark		IA
B00025534	BF106	P	FI134	M	10.07.2012	Øst-Finnmark	1	IA
B00025533	BF107	P	Ingen ID	-	10.07.2012	Øst-Finnmark		IA
B00025532	BF108	P	FI134	M	10.07.2012	Øst-Finnmark	1	IA
B00025531	BF109	P	Ingen ID	-	10.07.2012	Øst-Finnmark		IA
B00025530	BF110	N			10.07.2012	Øst-Finnmark		A
B00025565	BF111	P	FI123/LL43	M	12.07.2012	Øst-Finnmark		A
B00025560	BF112	N			12.07.2012	Øst-Finnmark		A
B00025561	BF113	N			12.07.2012	Øst-Finnmark		A
B00025562	BF114	N			12.07.2012	Øst-Finnmark		A
B00025563	BF115	P	FI123/LL43	M	12.07.2012	Øst-Finnmark	2	IA
B00025564	BF116	N			12.07.2012	Øst-Finnmark		A
B00021110	BF117	N			14.06.2012	Hedmark		A
B00047123	BF118	N			12.07.2012	Øst-Finnmark		A
B00047122	BF119	P	Ingen ID	-	12.07.2012	Øst-Finnmark		IA
B00024073	BF120	P	NO12	M	22.05.2012	Nordland		A
B00027814	BF121	P	FI110	F	17.07.2012	Øst-Finnmark		A
B00046846	BF122	P	Ingen ID	-	18.07.2012	Øst-Finnmark		IA
B00046847	BF123	P	FI123/LL43	M	18.07.2012	Øst-Finnmark	2	IA
B00046848	BF124	N			21.07.2012	Øst-Finnmark		A
B00025568	BF125	N			20.07.2012	Øst-Finnmark		A
B00046849	BF126	P	Ingen ID	-	23.07.2012	Øst-Finnmark		IA
B00046850	BF127	N			20.07.2012	Øst-Finnmark		A
B00046852	BF128	P	FI135	F	27.07.2012	Øst-Finnmark		A
B00025569	BF129	N			31.07.2012	Øst-Finnmark		A
B00025570	BF130	N			31.07.2012	Øst-Finnmark		A
B00025571	BF131	N			31.07.2012	Øst-Finnmark		A
B00046853	BF132	N			22.07.2012	Øst-Finnmark		A
B00046854	BF133	N			05.08.2012	Øst-Finnmark		A
B00046855	BF134	P	Ingen ID	-	06.08.2012	Øst-Finnmark		IA
B00046856	BF135	N			03.08.2012	Øst-Finnmark		A

Rovbase-nr.	Svanhovd nr. (-12)*	Positiv (P) Negativ (N)	Individ	Kjønn	Funn Dato	Fylke	Prøve-notat	Akkrediterings-notat
B00025573	BF136	P	FI118	M	13.08.2012	Øst-Finnmark		A
B00025574	BF137	P	FI118	M	13.08.2012	Øst-Finnmark		A
B00046857	BF138	N			17.08.2012	Øst-Finnmark		A
B00027912	BF139	P	Ingen ID	-	14.06.2012	Øst-Finnmark		IA
B00024671	BF140	P	Ingen ID	-	04.08.2012	Øst-Finnmark		IA
B00024672	BF141	N			04.08.2012	Øst-Finnmark		A
B00024674	BF142	P	Ingen ID	-	04.08.2012	Øst-Finnmark		IA
B00024660	BF143	N			16.08.2012	Øst-Finnmark		A
B00046858	BF144	P	FI136	M	22.08.2012	Øst-Finnmark		A
B00025576	BF145	N			23.08.2012	Øst-Finnmark		A
B00046859	BF146	N			28.08.2012	Øst-Finnmark		A
B00026027	BF147	P	NO12	M	29.08.2012	Nordland		A
B00026028	BF148	P	NO12	M	29.08.2012	Nordland		IA
B00025577	BF149	P	FI100	M	03.09.2012	Øst-Finnmark	1	IA
B00027898	BF150	P	Ingen ID	-	19.04.2012	Øst-Finnmark		IA
B00027914	BF151	N			14.06.2012	Øst-Finnmark		A
B00027915	BF152	P	Ingen ID	-	14.06.2012	Øst-Finnmark		IA
B00027908	BF153	N			14.06.2012	Øst-Finnmark		A
B00027911	BF154	N			14.06.2012	Øst-Finnmark		A
B00027917	BF155	N			14.06.2012	Øst-Finnmark		A
B00027913	BF156	N			14.06.2012	Øst-Finnmark		A
B00027899	BF157	P	FI17	M	19.04.2012	Øst-Finnmark		A
B00027916	BF158	P	FI97	F	14.06.2012	Øst-Finnmark		A
B00027909	BF159	P	FI97	F	14.06.2012	Øst-Finnmark	2	IA
B00027910	BF160	N			14.06.2012	Øst-Finnmark		A
B00027907	BF161	P	FI138	M	14.06.2012	Øst-Finnmark		A
B00027902	BF162	N			12.06.2012	Øst-Finnmark		A
B00025610	BF163	P	FI101	M	25.08.2012	Øst-Finnmark		A
B00046860	BF164	P	FI115	M	04.09.2012	Øst-Finnmark		A
B00025809	BF165	N			18.07.2012	Øst-Finnmark		A
B00025657	BF166	N			18.07.2012	Øst-Finnmark		A
B00025660	BF167	P	FI144	F	18.07.2012	Øst-Finnmark		IA
B00025798	BF168	N			18.07.2012	Øst-Finnmark		A
B00025659	BF169	N			18.07.2012	Øst-Finnmark		A
B00025797	BF170	N			18.07.2012	Øst-Finnmark		A
B00025609	BF171	N			18.07.2012	Øst-Finnmark		A
B00025799	BF172	N			18.07.2012	Øst-Finnmark		A
B00025655	BF173	N			18.07.2012	Øst-Finnmark		A
B00025658	BF174	N			18.07.2012	Øst-Finnmark		A
B00025656	BF175	N			18.07.2012	Øst-Finnmark		A
B00025796	BF176	N			18.07.2012	Øst-Finnmark		A
B00025654	BF177	N			18.07.2012	Øst-Finnmark		A
B00025653	BF178	N			18.07.2012	Øst-Finnmark		A
B00025793	BF179	N			04.07.2012	Øst-Finnmark		A
B00025810	BF180	N			04.07.2012	Øst-Finnmark		A
B00025794	BF181	P	FI111	F	05.07.2012	Øst-Finnmark		A
B00025801	BF182	N			25.07.2012	Øst-Finnmark		A

Rovbase-nr.	Svanhoved nr. (-12)*	Positiv (P) Negativ (N)	Individ	Kjønn	Funn Dato	Fylke	Prøve-notat	Akkrediterings-notat
B00025808	BF183	N			25.07.2012	Øst-Finnmark		A
B00025802	BF184	N			25.07.2012	Øst-Finnmark		A
B00024670	BF185	N			05.08.2012	Øst-Finnmark		A
B00024668	BF186	N			07.08.2012	Øst-Finnmark		A
B00046861	BF187	N			02.09.2012	Øst-Finnmark		A
B00025578	BF188	P	FI102	F	05.09.2012	Øst-Finnmark		A
B00025677	BF189	N			09.08.2012	Øst-Finnmark		A
B00025676	BF190	N			09.08.2012	Øst-Finnmark		A
B00025671	BF191	N			09.08.2012	Øst-Finnmark		A
B00025684	BF192	N			09.08.2012	Øst-Finnmark		A
B00025664	BF193	N			09.08.2012	Øst-Finnmark		A
B00025682	BF194	N			09.08.2012	Øst-Finnmark		A
B00025665	BF195	N			09.08.2012	Øst-Finnmark		A
B00025674	BF196	N			09.08.2012	Øst-Finnmark		A
B00025663	BF197	N			09.08.2012	Øst-Finnmark		A
B00025661	BF198	N			09.08.2012	Øst-Finnmark		A
B00025668	BF199	N			09.08.2012	Øst-Finnmark		A
B00025672	BF200	N			09.08.2012	Øst-Finnmark		A
B00025666	BF201	N			09.08.2012	Øst-Finnmark		A
B00025683	BF202	N			09.08.2012	Øst-Finnmark		A
B00025662	BF203	N			09.08.2012	Øst-Finnmark		A
B00025673	BF204	N			09.08.2012	Øst-Finnmark		A
B00025667	BF205	N			09.08.2012	Øst-Finnmark		A
B00025670	BF206	N			09.08.2012	Øst-Finnmark		A
B00025679	BF207	N			09.08.2012	Øst-Finnmark		A
B00025669	BF208	N			09.08.2012	Øst-Finnmark		A
B00025681	BF209	N			09.08.2012	Øst-Finnmark		A
B00025685	BF210	N			09.08.2012	Øst-Finnmark		A
B00025680	BF211	N			09.08.2012	Øst-Finnmark		A
B00025678	BF212	N			09.08.2012	Øst-Finnmark		A
B00025675	BF213	N			09.08.2012	Øst-Finnmark		A
B00025584	BF214	P	FI74	F	09.09.2012	Øst-Finnmark		A
B00025582	BF215	P	FI111	F	09.09.2012	Øst-Finnmark		A
B00025583	BF216	P	FI101	M	09.09.2012	Øst-Finnmark		A
B00025581	BF217	P	FI111	F	09.09.2012	Øst-Finnmark		A
B00025585	BF218	P	Ingen ID	-	09.09.2012	Øst-Finnmark		IA
B00025580	BF219	P	FI74	F	09.09.2012	Øst-Finnmark		A
B00025648	BF220	N			05.07.2012	Øst-Finnmark		A
B00025652	BF221	P	Ingen ID	-	05.07.2012	Øst-Finnmark		IA
B00025651	BF222	N			05.07.2012	Øst-Finnmark		A
B00025647	BF223	N			05.07.2012	Øst-Finnmark		A
B00025644	BF224	N			05.07.2012	Øst-Finnmark		A
B00025646	BF225	N			05.07.2012	Øst-Finnmark		A
B00025643	BF226	N			05.07.2012	Øst-Finnmark		A
B00025811	BF227	N			29.06.2012	Øst-Finnmark		A
B00025641	BF228	N			26.06.2012	Øst-Finnmark		A
B00025645	BF229	P	FI42	F	05.07.2012	Øst-Finnmark		A

Rovbase-nr.	Svanhovd nr. (-12)*	Positiv (P) Negativ (N)	Individ	Kjønn	Funn Dato	Fylke	Prøve-notat	Akkrediterings-notat
B00025642	BF230	N			05.07.2012	Øst-Finnmark		A
B00025649	BF231	N			05.07.2012	Øst-Finnmark		A
B00025650	BF232	N			05.07.2012	Øst-Finnmark		A
B00025625	BF233	N			24.06.2012	Øst-Finnmark		A
B00025635	BF234	N			24.06.2012	Øst-Finnmark		A
B00025626	BF235	N			24.06.2012	Øst-Finnmark		A
B00025637	BF236	P	FI139	F	24.06.2012	Øst-Finnmark		A
B00025634	BF237	N			24.06.2012	Øst-Finnmark		A
B00025636	BF238	N			24.06.2012	Øst-Finnmark		A
B00025632	BF239	N			24.06.2012	Øst-Finnmark		A
B00025627	BF240	N			24.06.2012	Øst-Finnmark		A
B00024673	BF241	N			04.08.2012	Øst-Finnmark		A
B00025622	BF242	P	FI140	M	24.06.2012	Øst-Finnmark		A
B00025624	BF243	P	Ingen ID	-	24.06.2012	Øst-Finnmark		IA
B00025630	BF244	N			24.06.2012	Øst-Finnmark		A
B00025631	BF245	N			24.06.2012	Øst-Finnmark		A
B00025639	BF246	N			24.06.2012	Øst-Finnmark		A
B00025628	BF247	N			24.06.2012	Øst-Finnmark		A
B00025795	BF248	N			05.07.2012	Øst-Finnmark		A
B00025640	BF249	N			11.07.2012	Øst-Finnmark		A
B00025629	BF250	N			24.06.2012	Øst-Finnmark		A
B00025633	BF251	N			24.06.2012	Øst-Finnmark		A
B00025638	BF252	N			24.06.2012	Øst-Finnmark		A
B00025800	BF253	N			23.07.2012	Øst-Finnmark		A
B00025623	BF254	N			24.06.2012	Øst-Finnmark		A
B00046862	BF255	N			09.09.2012	Øst-Finnmark		A
B00046863	BF256	P	FI74	F	12.09.2012	Øst-Finnmark		A
B00047425	BF257	N			21.08.2012	Nordland		A
B00047424	BF258	N			21.08.2012	Nordland		A
B00047423	BF260	N			01.08.2012	Nordland		A
B00024067	BF261	P	NO2	M	18.08.2012	Nordland		A
B00047422	BF262	N			03.08.2012	Nordland		A
B00024068	BF263	P	NO2	M	18.08.2012	Nordland		IA
B00047388	BF264	N			20.08.2012	Nordland		A
B00026041	BF265	P	NO12	M	29.08.2012	Nordland		A
B00026026	BF266	P	NO12	M	29.08.2012	Nordland		A
B00047420	BF267	N			01.09.2012	Nordland		A
B00047419	BF268	P	NO16/AC137	M	01.09.2012	Nordland		A
B00047389	BF269	N			09.09.2012	Nordland		A
B00046864	BF270	P	FI111	F	17.09.2012	Øst-Finnmark		A
B00047102	BF271	P	FI74	F	14.09.2012	Øst-Finnmark		A
B00048483	BF272	N			15.07.2012	Nordland		A
B00048486	BF273	N			16.07.2012	Nordland		A
B00048503	BF274	N			04.09.2012	Nordland		A
B00026030	BF275	N			05.05.2012	Nordland		A
B00026032	BF276	P	NO12	M	05.05.2012	Nordland		IA
B00026031	BF277	P	Ingen ID	-	05.05.2012	Nordland		IA

Rovbase-nr.	Svanhovd nr. (-12)*	Positiv (P) Negativ (N)	Individ	Kjønn	Funn Dato	Fylke	Prøve-notat	Akkrediterings-notat
B00026029	BF278	P	Ingen ID	-	16.05.2012	Nordland		IA
B00026836	BF279	N			06.08.2012	Nordland		A
B00028494	BF280	P	NO19	M	16.09.2012	Nordland		A
B00026824	BF281	P	NO19	M	03.09.2012	Nordland		A
B00026015	BF282	P	Ingen ID	-	30.07.2012	Nordland		IA
B00026833	BF283	P	NO19	M	04.09.2012	Nordland		A
B00026012	BF284	N			31.07.2012	Nordland		A
B00026010	BF285	N			31.07.2012	Nordland		A
B00026011	BF286	P	NO17	F	31.07.2012	Nordland	2	IA
B00026834	BF287	P	NO17	F	12.09.2012	Nordland		A
B00026830	BF288	P	Ingen ID	-	02.09.2012	Nordland		IA
B00047103	BF289	P	FI145	M	21.09.2012	Øst-Finnmark		A
B00026016	BF290	N			30.07.2012	Nordland		A
B00026009	BF291	N			31.07.2012	Nordland		A
B00028486	BF292	N			26.08.2012	Nordland		A
B00028490	BF293	N			26.08.2012	Nordland		A
B00026827	BF294	N			01.09.2012	Nordland		A
B00026825	BF295	P	NO12	M	03.09.2012	Nordland		A
B00026829	BF296	P	NO12	M	04.09.2012	Nordland		IA
B00026828	BF297	P	NO12	M	06.09.2012	Nordland		A
B00028492	BF298	P	NO17	F	10.09.2012	Nordland		A
B00028491	BF299	P	Ingen ID	-	12.09.2012	Nordland		IA
B00026831	BF300	P	NO17	F	12.09.2012	Nordland		A
B00026832	BF301	N			14.09.2012	Nordland		A
B00028493	BF302	P	NO17	F	14.09.2012	Nordland		A
B00025588	BF303	P	FI141	F	25.09.2012	Øst-Finnmark		A
B00025587	BF304	P	FI142	F	25.09.2012	Øst-Finnmark		A
B00047104	BF305	N			24.09.2012	Øst-Finnmark		A
B00047105	BF306	N			23.09.2012	Sør-Trøndelag		A
B00029112	BF307	N			01.06.2012	Nord-Trøndelag		A
B00029123	BF308	P	Ingen ID	-	21.05.2012	Nord-Trøndelag		IA
B00029124	BF309	P	NT97	F	21.05.2012	Nord-Trøndelag		A
B00029125	BF310	P	NT97	F	21.05.2012	Nord-Trøndelag	2	IA
B00033733	BF311	N			24.05.2012	Nord-Trøndelag		A
B00014598	BF312	P	NT96	M	25.05.2012	Nord-Trøndelag		A
B00033735	BF313	N			24.05.2012	Nord-Trøndelag		A
B00033732	BF314	P	NT96	M	24.05.2012	Nord-Trøndelag		A
B00033734	BF315	P	NT96	M	24.05.2012	Nord-Trøndelag		A
B00025014	BF316	P	Ingen ID	-	29.08.2012	Nord-Trøndelag		IA
B00014396	BF317	P	NT89	M	03.09.2012	Nord-Trøndelag		A
B00025217	BF318	N			03.09.2012	Nord-Trøndelag		A
B00025029	BF319	N			30.08.2012	Nord-Trøndelag		A
B00025006	BF320	N			30.08.2012	Nord-Trøndelag		A
B00025028	BF321	N			30.08.2012	Nord-Trøndelag		A
B00014397	BF322	N			03.09.2012	Nord-Trøndelag		A
B00025013	BF323	P	NT89	M	29.08.2012	Nord-Trøndelag		A
B00025023	BF324	P	NT89	M	06.08.2012	Nord-Trøndelag		A

Rovbase-nr.	Svanhovd nr. (-12)*	Positiv (P) Negativ (N)	Individ	Kjønn	Funn Dato	Fylke	Prøve-notat	Akkrediterings-notat
B00025005	BF325	N			29.08.2012	Nord-Trøndelag		A
B00025221	BF326	N			18.06.2012	Nord-Trøndelag		A
B00025242	BF327	P	NT61	M	29.05.2012	Nord-Trøndelag		A
B00016965	BF328	P	NT46	F	27.08.2012	Nord-Trøndelag		A
B00025222	BF329	N			21.06.2012	Nord-Trøndelag		A
B00025009	BF330	N			09.09.2012	Nord-Trøndelag		A
B00025002	BF331	P	NT12	M	25.08.2012	Nord-Trøndelag		A
B00001684	BF332	P	NT12	M	25.08.2012	Nord-Trøndelag		A
B00023268	BF333	P	Ingen ID	-	13.04.2012	Nord-Trøndelag		IA
B00025007	BF334	N			04.09.2012	Nord-Trøndelag		A
B00025003	BF335	P	Ingen ID	-	25.08.2012	Nord-Trøndelag		IA
B00025008	BF336	N			06.09.2012	Nord-Trøndelag		A
B00025240	BF337	P	NT61	M	27.08.2012	Nord-Trøndelag		A
B00016964	BF338	N			06.07.2012	Nord-Trøndelag		A
B00025004	BF339	N			27.09.2012	Øst-Finnmark		A
B00034611	BF340	N			28.05.2012	Nord-Trøndelag		A
B00034610	BF341	N			28.05.2012	Nord-Trøndelag		A
B00021792	BF342	N			29.07.2012	Nord-Trøndelag		A
B00034619	BF343	P	Ingen ID	-	26.04.2012	Nord-Trøndelag		IA
B00021821	BF344	N			11.08.2012	Nord-Trøndelag		A
B00033736	BF345	N			01.06.2012	Nord-Trøndelag		A
B00034620	BF346	N			26.04.2012	Nord-Trøndelag		A
B00021805	BF347	N			10.08.2012	Nord-Trøndelag		A
B00021808	BF348	N			10.08.2012	Nord-Trøndelag		A
B00034618	BF349	P	Ingen ID	-	26.04.2012	Nord-Trøndelag		IA
B00021823	BF350	N			15.08.2012	Nord-Trøndelag		A
B00021809	BF351	N			10.08.2012	Nord-Trøndelag		A
B00021806	BF352	N			10.08.2012	Nord-Trøndelag		A
B00020426	BF353	N			10.09.2012	Nord-Trøndelag		A
B00033731	BF354	P	NT72	M	08.05.2012	Nord-Trøndelag		A
B00034617	BF355	P	Ingen ID	-	26.04.2012	Nord-Trøndelag		IA
B00034623	BF356	P	Ingen ID	-	28.05.2012	Nord-Trøndelag		IA
B00021777	BF357	N			22.08.2012	Nord-Trøndelag		A
B00021807	BF358	N			10.08.2012	Nord-Trøndelag		A
B00021929	BF359	P	Ingen ID	-	14.05.2012	Nord-Trøndelag		IA
B00024421	BF360	N			27.08.2012	Nord-Trøndelag		A
B00029113	BF361	N			02.06.2012	Nord-Trøndelag		A
B00029172	BF362	P	Ingen ID	-	26.06.2012	Nord-Trøndelag		IA
B00033778	BF363	P	NT20	F	06.09.2012	Nord-Trøndelag		A
B00024472	BF364	P	NT22	F	23.08.2012	Nord-Trøndelag		A
B00024478	BF365	N			23.07.2012	Nord-Trøndelag		A
B00023285	BF366	P	Ingen ID	-	18.07.2012	Nord-Trøndelag		IA
B00020320	BF367	N			12.06.2012	Nord-Trøndelag		A
B00029137	BF368	N			03.07.2012	Nord-Trøndelag		A
B00028058	BF369	N			28.06.2012	Nord-Trøndelag		A
B00028059	BF370	N			23.05.2012	Nord-Trøndelag		A
B00025114	BF371	N			05.08.2012	Nord-Trøndelag		A

Rovbase-nr.	Svanhovd nr. (-12)*	Positiv (P) Negativ (N)	Individ	Kjønn	Funn Dato	Fylke	Prøve-notat	Akkrediterings-notat
B00023284	BF372	P	Ingen ID	-	24.05.2012	Nord-Trøndelag		IA
B00033764	BF373	N			24.07.2012	Nord-Trøndelag		A
B00023283	BF374	P	Ingen ID	-	24.05.2012	Nord-Trøndelag		IA
B00023293	BF375	P	Ingen ID	-	01.09.2012	Nord-Trøndelag		IA
B00028055	BF376	P	Ingen ID	-	26.06.2012	Nord-Trøndelag		IA
B00023286	BF377	N			13.08.2012	Nord-Trøndelag		A
B00029139	BF378	N			02.06.2012	Nord-Trøndelag		A
B00021931	BF379	N			25.05.2012	Nord-Trøndelag		A
B00023297	BF380	P	Ingen ID	-	14.09.2012	Nord-Trøndelag		IA
B00029135	BF381	N			15.07.2012	Nord-Trøndelag		A
B00023296	BF382	N			14.09.2012	Nord-Trøndelag		A
B00025045	BF383	P	NT34	F	09.09.2012	Nord-Trøndelag		A
B00025113	BF384	N			11.08.2012	Nord-Trøndelag		A
B00024479	BF385	N			01.08.2012	Nord-Trøndelag		A
B00024422	BF386	P	Ingen ID	-	27.08.2012	Nord-Trøndelag		IA
B00023300	BF387	P	NT20	F	16.08.2012	Nord-Trøndelag		A
B00023291	BF388	P	NT101	F	12.09.2012	Nord-Trøndelag	2	IA
B00028201	BF389	P	NT59	F	08.04.2012	Nord-Trøndelag		A
B00029134	BF390	N			07.07.2012	Nord-Trøndelag		A
B00024496	BF391	P	NT54	M	07.09.2012	Nord-Trøndelag		A
B00028191	BF392	P	NT67	F	12.08.2012	Nord-Trøndelag		A
B00025033	BF393	N			31.07.2012	Nord-Trøndelag		A
B00021997	BF394	P	Ingen ID		18.06.2012	Nord-Trøndelag		IA
B00033765	BF395	P	NT20	F	06.09.2012	Nord-Trøndelag		A
B00033776	BF396	P	NT20	F	06.09.2012	Nord-Trøndelag		A
B00028225	BF397	N			26.08.2012	Nord-Trøndelag		A
B00029117	BF398	P	NT6/JL5	M	10.06.2012	Nord-Trøndelag		A
B00028194	BF399	N			21.08.2012	Nord-Trøndelag		A
B00028056	BF400	N			27.06.2012	Nord-Trøndelag		A
B00021994	BF401	N			02.05.2012	Nord-Trøndelag		A
B00028060	BF402	P	NT12	M	14.05.2012	Nord-Trøndelag	2	IA
B00021933	BF403	N			28.05.2012	Nord-Trøndelag		A
B00028193	BF404	P	Ingen ID	-	12.08.2012	Nord-Trøndelag		IA
B00021932	BF405	N			25.05.2012	Nord-Trøndelag		A
B00029164	BF406	N			20.06.2012	Nord-Trøndelag		A
B00029114	BF407	P	NT90	F	02.06.2012	Nord-Trøndelag	2	IA
B00021692	BF408	P	Ingen ID	-	30.06.2012	Nord-Trøndelag		IA
B00025037	BF409	N			15.08.2012	Nord-Trøndelag		A
B00025044	BF410	N			17.09.2012	Nord-Trøndelag		A
B00028052	BF411	P	Ingen ID	-	26.06.2012	Nord-Trøndelag		IA
B00029171	BF412	N			26.06.2012	Nord-Trøndelag		A
B00033533	BF413	N			04.04.2012	Nord-Trøndelag		A
B00021694	BF414	P	Ingen ID	-	21.07.2012	Nord-Trøndelag		IA
B00025040	BF415	P	NT101	F	25.08.2012	Nord-Trøndelag		A
B00033534	BF416	N			04.04.2012	Nord-Trøndelag		A
B00028223	BF417	P	NT101	F	27.08.2012	Nord-Trøndelag		A
B00024494	BF418	N			20.06.2012	Nord-Trøndelag		A

Rovbase-nr.	Svanhovd nr. (-12)*	Positiv (P) Negativ (N)	Individ	Kjønn	Funn Dato	Fylke	Prøve-notat	Akkrediterings-notat
B00028222	BF419	N			26.08.2012	Nord-Trøndelag		A
B00029133	BF420	N			02.07.2012	Nord-Trøndelag		A
B00025353	BF421	N			31.08.2012	Nord-Trøndelag		A
B00025046	BF422	P	Ingen ID	-	12.09.2012	Nord-Trøndelag		IA
B00028192	BF423	P	Ingen ID	-	12.08.2012	Nord-Trøndelag		IA
B00025042	BF424	P	NT28	F	03.09.2012	Nord-Trøndelag		A
B00025041	BF425	N			02.09.2012	Nord-Trøndelag		A
B00029136	BF426	N			03.07.2012	Nord-Trøndelag		A
B00023292	BF427	P	NT59	F	12.09.2012	Nord-Trøndelag		A
B00025036	BF428	N			18.07.2012	Nord-Trøndelag		A
B00024497	BF429	P	NT20	F	16.09.2012	Nord-Trøndelag		A
B00028054	BF430	P	Ingen ID	-	26.06.2012	Nord-Trøndelag		IA
B00025034	BF431	P	Ingen ID	-	02.08.2012	Nord-Trøndelag		IA
B00025345	BF432	P	Ingen ID	-	28.08.2012	Nord-Trøndelag		IA
B00028224	BF433	P	Ingen ID	-	27.08.2012	Nord-Trøndelag		IA
B00025043	BF434	N			16.09.2012	Nord-Trøndelag		A
B00029163	BF435	N			10.08.2012	Nord-Trøndelag		A
B00029115	BF436	N			05.06.2012	Nord-Trøndelag		A
B00028050	BF437	N			25.06.2012	Nord-Trøndelag		A
B00001540	BF438	N			28.06.2012	Nord-Trøndelag		A
B00033762	BF439	N			11.07.2012	Nord-Trøndelag		A
B00028253	BF440	P	NT51/JL6	M	20.04.2012	Nord-Trøndelag		A
B00029119	BF441	N			03.06.2012	Nord-Trøndelag		A
B00023289	BF442	P	NT101	F	04.09.2012	Nord-Trøndelag		A
B00021934	BF443	P	NT90	F	30.05.2012	Nord-Trøndelag		A
B00025039	BF444	N			20.08.2012	Nord-Trøndelag		A
B00023298	BF445	N			14.09.2012	Nord-Trøndelag		A
B00025047	BF446	N			09.09.2012	Nord-Trøndelag		A
B00024495	BF447	N			30.06.2012	Nord-Trøndelag		A
B00029116	BF448	N			03.06.2012	Nord-Trøndelag		A
B00023299	BF449	P	NT20	F	16.09.2012	Nord-Trøndelag		A
B00021693	BF450	P	Ingen ID	-	30.06.2012	Nord-Trøndelag		IA
B00028254	BF451	N			19.04.2012	Nord-Trøndelag		A
B00028051	BF452	N			26.06.2012	Nord-Trøndelag		A
B00025032	BF453	N			30.07.2012	Nord-Trøndelag		A
B00025035	BF454	N			05.08.2012	Nord-Trøndelag		A
B00028190	BF455	N			01.08.2012	Nord-Trøndelag		A
B00028057	BF456	N			01.07.2012	Nord-Trøndelag		A
B00029138	BF457	N			24.06.2012	Nord-Trøndelag		A
B00021935	BF458	P	NT90	F	30.05.2012	Nord-Trøndelag	2	IA
B00028053	BF459	N			23.05.2012	Nord-Trøndelag		A
B00025038	BF460	P	NT20	F	19.08.2012	Nord-Trøndelag		A
B00029165	BF461	N			28.07.2012	Nord-Trøndelag		A
B00047106	BF462	P	FI77	F	27.09.2012	Øst-Finnmark		A
B00047107	BF463	P	FI77	F	27.09.2012	Øst-Finnmark		A
B00047108	BF464	P	FI143	M	27.09.2012	Øst-Finnmark		A
B00047109	BF465	N			26.09.2012	Øst-Finnmark		A

Rovbase-nr.	Svanhovd nr. (-12)*	Positiv (P) Negativ (N)	Individ	Kjønn	Funn Dato	Fylke	Prøve-notat	Akkrediterings-notat
B00047110	BF466	P	Ingen ID	-	25.09.2012	Øst-Finnmark		A
B00047111	BF467	P	FI70	M	26.09.2012	Øst-Finnmark		A
B00047112	BF468	N			26.09.2012	Øst-Finnmark		A
B00047113	BF469	P	FI70	M	26.09.2012	Øst-Finnmark		A
B00047114	BF470	N			30.09.2012	Øst-Finnmark		A
B00047115	BF471	P	FI141	F	01.10.2012	Øst-Finnmark		A
B00025589	BF472	P	Ingen ID	-	07.10.2012	Øst-Finnmark		IA
B00047116	BF473	P	FI141	F	08.10.2012	Øst-Finnmark		A
B00047117	BF474	P	FI141	F	14.10.2012	Øst-Finnmark		A
B00025732	BF475	P	FI130/LL32	M	18.04.2012	Vest-Finnmark		A
B00040752	BF482	N			25.08.2012	Vest-Finnmark		A
B00040748	BF483	N			25.08.2012	Vest-Finnmark		A
B00040559	BF484	P	FI57	F	26.08.2012	Vest-Finnmark		A
B00018932	BF485	P	FI57	F	31.08.2012	Vest-Finnmark		A
B00040886	BF486	N			03.09.2012	Vest-Finnmark		A
B00040573	BF487	N			04.09.2012	Vest-Finnmark		A
B00040887	BF488	N			04.09.2012	Vest-Finnmark		A
B00040885	BF489	N			06.09.2012	Vest-Finnmark		A
B00040889	BF490	N			06.09.2012	Vest-Finnmark		A
B00024531	BF491	P	FI130/LL32	M	06.09.2012	Vest-Finnmark		A
B00011515	BF492	N			07.09.2012	Vest-Finnmark		A
B00040571	BF493	N			08.09.2012	Vest-Finnmark		A
B00024537	BF494	P	FI127	F	10.09.2012	Vest-Finnmark		A
B00040574	BF495	P	FI57	F	11.09.2012	Vest-Finnmark		A
B00024540	BF496	N			12.09.2012	Vest-Finnmark		A
B00024542	BF497	P	Ingen ID	-	13.09.2012	Vest-Finnmark		IA
B00040581	BF498	P	FI122	M	17.09.2012	Vest-Finnmark		IA
B00024532	BF499	N			17.09.2012	Vest-Finnmark		A
B00024507	BF500	P	FI122	M	23.09.2012	Vest-Finnmark		IA
B00024528	BF501	P	FI127	F	26.09.2012	Vest-Finnmark		A
B00024533	BF502	N			29.09.2012	Vest-Finnmark		A
B00040602	BF503	P	FI57	F	02.10.2012	Vest-Finnmark		A
B00040596	BF504	P	Ingen ID	-	04.10.2012	Vest-Finnmark		IA
B00040603	BF505	P	FI107	F	06.10.2012	Vest-Finnmark		A
B00025804	BF506	P	FI57	F	06.10.2012	Vest-Finnmark		A
B00025728	BF507	N			18.09.2012	Troms		A
B00025803	BF508	N			24.09.2012	Troms		A
B00025727	BF509	N			27.09.2012	Troms		A
B00025729	BF510	P	TR32	M	07.10.2012	Troms	2	IA
B00025715	BF511	N			10.07.2012	Øst-Finnmark		A
B00025686	BF512	N			01.09.2012	Øst-Finnmark		A
B00025721	BF513	N			01.07.2012	Øst-Finnmark		A
B00025720	BF514	P	Ingen ID	-	28.05.2012	Øst-Finnmark		IA
B00047118	BF515	N			18.10.2012	Øst-Finnmark		A
B00025712	BF516	N			13.06.2012	Øst-Finnmark		A
B00025711	BF517	N			10.07.2012	Øst-Finnmark		A
B00025722	BF518	N			04.07.2012	Øst-Finnmark		A

Rovbase-nr.	Svanhovd nr. (-12)*	Positiv (P) Negativ (N)	Individ	Kjønn	Funn Dato	Fylke	Prøve-notat	Akkrediterings-notat
B00025703	BF519	P	Ingen ID	-	15.06.2012	Øst-Finnmark		IA
B00025716	BF520	P	LL8/FI148	F	04.07.2012	Øst-Finnmark		A
B00025707	BF521	N			10.07.2012	Øst-Finnmark		A
B00025714	BF522	P	Ingen ID	-	14.06.2012	Øst-Finnmark		IA
B00025704	BF523	P	FI101	M	10.07.2012	Øst-Finnmark		A
B00025719	BF524	N			03.07.2012	Øst-Finnmark		A
B00025709	BF525	N			14.06.2012	Øst-Finnmark		A
B00025706	BF526	P	FI101	M	10.07.2012	Øst-Finnmark		A
B00025705	BF527	P	Ingen ID	-	14.06.2012	Øst-Finnmark		IA
B00025717	BF528	N			04.07.2012	Øst-Finnmark		A
B00025718	BF529	N			10.07.2012	Øst-Finnmark		A
B00024658	BF530	P	FI63/MO4	F	04.10.2012	Øst-Finnmark		A
B00025731	BF531	P	FI115	M	07.09.2012	Øst-Finnmark		A
B00025724	BF532	P	FI111	F	18.09.2012	Øst-Finnmark		A
B00025723	BF533	P	FI101	M	17.09.2012	Øst-Finnmark		A
B00049967	BF534	N			03.09.2012	Vest-Finnmark		A
B00040575	BF535	P	FI57	F	09.09.2012	Vest-Finnmark		A
B00040839	BF536	N			12.09.2012	Vest-Finnmark		A
B00018793	BF537	N			04.10.2012	Vest-Finnmark		A
B00049968	BF538	N			11.09.2012	Vest-Finnmark		A
B00040572	BF539	N			12.09.2012	Vest-Finnmark		A
B00040802	BF540	N			16.09.2012	Vest-Finnmark		A
B00040827	BF541	P	Ingen ID		21.09.2012	Vest-Finnmark		IA
B00050017	BF542	P	FI40	F	26.09.2012	Øst-Finnmark		A
B00040801	BF543	N			29.09.2012	Vest-Finnmark		A
B00040824	BF544	N			30.09.2012	Vest-Finnmark		A
B00024530	BF545	N			11.09.2012	Vest-Finnmark		A
B00025726	BF546	P	FI43/MO3	F	13.10.2012	Øst-Finnmark		A
B00012729	BF547	P	FI122	M	27.09.2012	Vest-Finnmark		IA
B00024529	BF548	P	FI57	F	11.09.2012	Vest-Finnmark		A
B00040826	BF549	N			28.09.2012	Vest-Finnmark		A
B00025734	BF550	P	Ingen ID	-	05.10.2012	Vest-Finnmark		IA
B00024538	BF551	N			08.09.2012	Vest-Finnmark		A
B00025735	BF552	N			16.09.2012	Vest-Finnmark		A
B00024534	BF553	P	FI108	M	15.09.2012	Vest-Finnmark		A
B00046349	BF554	P	FI127	F	10.09.2012	Vest-Finnmark		A
B00040807	BF555	N			03.09.2012	Vest-Finnmark		A
B00040840	BF556	N			12.09.2012	Vest-Finnmark		A
B00018986	BF557	N			06.04.2012	Vest-Finnmark		A
B00024527	BF558	N			13.09.2012	Vest-Finnmark		A
B00025730	BF559	N			07.09.2012	Øst-Finnmark		A
B00024659	BF560	P	FI74	F	30.09.2012	Øst-Finnmark		A
B00025725	BF561	P	FI110	F	04.10.2012	Øst-Finnmark		A
B00040888	BF562	N			03.09.2012	Vest-Finnmark		A
B00040583	BF563	P	FI122	M	17.09.2012	Vest-Finnmark		IA
B00025736	BF564	N			30.09.2012	Vest-Finnmark		A
B00040599	BF565	P	FI107	F	05.10.2012	Vest-Finnmark		A

Rovbase-nr.	Svanhoved nr. (-12)*	Positiv (P) Negativ (N)	Individ	Kjønn	Funn Dato	Fylke	Prøve-notat	Akkrediterings-notat
B00024655	BF566	N			04.10.2012	Øst-Finnmark		A
B00024657	BF567	P	Ingen ID	-	04.10.2012	Øst-Finnmark		IA
B00012716	BF568	N			18.08.2012	Vest-Finnmark		A
B00012727	BF569	P	FI122	M	29.09.2012	Vest-Finnmark		IA
B00027930	BF570	N			23.06.2012	Øst-Finnmark		A
B00027927	BF571	N			15.07.2012	Øst-Finnmark		A
B00027929	BF572	N			15.07.2012	Øst-Finnmark		A
B00027934	BF573	N			16.07.2012	Øst-Finnmark		A
B00027925	BF574	N			16.07.2012	Øst-Finnmark		A
B00027928	BF575	N			21.07.2012	Øst-Finnmark		A
B00027918	BF576	N			13.08.2012	Øst-Finnmark		A
B00027926	BF577	P	Ingen ID	-	16.07.2012	Øst-Finnmark		IA
B00027931	BF578	P	Ingen ID	-	16.08.2012	Øst-Finnmark		IA
B00027938	BF579	N			16.08.2012	Øst-Finnmark		A
B00027939	BF580	P	FI98/MO17	F	18.08.2012	Øst-Finnmark		A
B00027937	BF581	N			18.08.2012	Øst-Finnmark		A
B00027935	BF582	N			16.08.2012	Øst-Finnmark		A
B00027922	BF583	N			19.08.2012	Øst-Finnmark		A
B00027921	BF584	P	Ingen ID	-	18.08.2012	Øst-Finnmark		IA
B00027919	BF585	P	FI43/MO3	F	23.08.2012	Øst-Finnmark		A
B00027941	BF586	P	FI116	F	15.09.2012	Øst-Finnmark		A
B00027924	BF587	P	FI63/MO4	F	31.08.2012	Øst-Finnmark		A
B00027920	BF588	P	FI111	F	23.08.2012	Øst-Finnmark		A
B00027936	BF589	N			16.08.2012	Øst-Finnmark		A
B00027932	BF590	N			12.09.2012	Øst-Finnmark		A
B00027933	BF591	N			19.08.2012	Øst-Finnmark		A
B00027943	BF592	N			10.10.2012	Øst-Finnmark		A
B00027942	BF593	N			07.10.2012	Øst-Finnmark		A
B00027940	BF594	P	Ingen ID	-	18.08.2012	Øst-Finnmark		IA
B00027923	BF595	N			19.08.2012	Øst-Finnmark		A
B00047119	BF596	P	FI147	F	21.09.2012	Øst-Finnmark		A
B00047120	BF597	P	Ingen ID	-	30.09.2012	Øst-Finnmark		IA
B00024902	BF598	N			22.07.2012	Hedmark		A
B00025737	BF600	P	Ingen ID	-	29.04.2012	Vest-Finnmark		IA
B00025739	BF601	P	FI121	F	30.07.2012	Øst-Finnmark		A
B00025746	BF602	P	Ingen ID	-	12.09.2012	Øst-Finnmark		IA
B00025749	BF603	N			12.09.2012	Øst-Finnmark		A
B00025740	BF604	P	FI111	F	17.09.2012	Øst-Finnmark		A
B00025751	BF605	N			18.09.2012	Øst-Finnmark		A
B00025754	BF606	N			18.09.2012	Øst-Finnmark		A
B00025757	BF607	P	FI145	M	23.09.2012	Øst-Finnmark		A
B00040128	BF608	P	FI136	M	26.09.2012	Øst-Finnmark		A
B00025758	BF609	N			30.09.2012	Øst-Finnmark		A
B00025742	BF610	N			03.10.2012	Øst-Finnmark		A
B00025738	BF611	P	FI121	F	05.10.2012	Øst-Finnmark		A
B00025759	BF612	N			14.10.2012	Øst-Finnmark		A
B00025761	BF613	N			21.07.2012	Øst-Finnmark		A

Rovbase-nr.	Svanhovd nr. (-12)*	Positiv (P) Negativ (N)	Individ	Kjønn	Funn Dato	Fylke	Prøve-notat	Akkrediterings-notat
B00025747	BF614	P	Ingen ID		12.09.2012	Øst-Finnmark		IA
B00025745	BF615	P	FI121	F	12.09.2012	Øst-Finnmark		A
B00025744	BF616	P	Ingen ID	-	12.09.2012	Øst-Finnmark		IA
B00025748	BF617	N			12.09.2012	Øst-Finnmark		A
B00025743	BF618	N			12.09.2012	Øst-Finnmark		A
B00025752	BF619	N			18.09.2012	Øst-Finnmark		A
B00025753	BF620	N			18.09.2012	Øst-Finnmark		A
B00025755	BF621	P	FI119	F	18.09.2012	Øst-Finnmark		A
B00025750	BF622	P	FI119	F	18.09.2012	Øst-Finnmark		A
B00025741	BF623	P	FI123/LL43	M	06.10.2012	Øst-Finnmark		A
B00025756	BF624	P	Ingen ID	-	14.10.2012	Øst-Finnmark		IA
B00024654	BF625	P	FI42	F	23.10.2012	Øst-Finnmark		A
B00025733	BF626	N			26.08.2012	Vest-Finnmark		A
B00040992	BF627	P	FI144	F	26.09.2012	Øst-Finnmark		A
B00040990	BF628	N			25.09.2012	Øst-Finnmark		A
B00048649	BF629	N			02.10.2012	Nordland		A
B00048648	BF630	N			15.09.2012	Nordland		A
B00034464	BF631	N			28.08.2012	Oppland		A
B00016046	BF632	P	ST3	M	01.04.2012	Oppland		A
B00034462	BF633	N			12.09.2012	Oppland		A
B00006652	BF634	N			28.08.2012	Oppland		A
B00048506	BF635	N			25.09.2012	Nordland		A
B00034461	BF636	P	Ingen ID	-	03.04.2012	Oppland		IA
B00024243	BF637	N			07.09.2012	Oppland		A
B00024184	BF638	N			02.09.2012	Oppland		A
B00024283	BF639	N			28.04.2012	Oppland		A
B00016048	BF640	P	ST3	M	01.04.2012	Oppland		A
B00024277	BF641	P	ST11	M	16.07.2012	Oppland		A
B00034463	BF642	N			04.04.2012	Oppland		A
B00005257	BF643	P	Ingen ID	-	04.05.2012	Oppland		IA
B00005258	BF644	P	Ingen ID	-	05.05.2012	Oppland		IA
B00047394	BF645	N			09.09.2012	Nordland		A
B00047543	BF646	N			15.09.2012	Nordland		A
B00048505	BF647	N			24.09.2012	Nordland		A
B00047397	BF648	N			21.08.2012	Nordland		A
B00043880	BF649	P	NO17	F	19.09.2012	Nordland		A
B00043882	BF650	N			14.10.2012	Nordland		A
B00048511	BF651	N			15.09.2012	Nordland		A
B00048510	BF652	P	NO19	M	29.09.2012	Nordland		A
B00048617	BF653	N			14.09.2012	Nordland		A
B00044234	BF654	P	NO19	M	03.10.2012	Nordland		A
B00043879	BF655	P	NO17	F	23.09.2012	Nordland		A
B00043881	BF656	P	NO17	F	29.09.2012	Nordland		A
B00043876	BF657	P	NO17	F	24.09.2012	Nordland		A
B00043884	BF658	P	NO17	F	08.09.2012	Nordland		A
B00043875	BF659	P	NO17	F	22.09.2012	Nordland		A
B00044235	BF660	P	NO19	M	21.10.2012	Nordland		A

Rovbase-nr.	Svanhoved nr. (-12)*	Positiv (P) Negativ (N)	Individ	Kjønn	Funn Dato	Fylke	Prøve-notat	Akkrediterings-notat
B00043877	BF661	P	NO17	F	24.09.2012	Nordland		A
B00048619	BF662	P	Ingen ID	-	27.09.2012	Nordland		IA
B00048508	BF663	P	NO17	F	22.09.2012	Nordland		A
B00043878	BF664	P	NO17	F	24.09.2012	Nordland		A
B00047087	BF665	N			06.10.2012	Øst-Finnmark		A
B00025771	BF666	N			14.10.2012	Vest-Finnmark		A
B00010905	BF667	N			16.09.2012	Vest-Finnmark		A
B00025773	BF668	P	FI122	M	12.10.2012	Vest-Finnmark		IA
B00048700	BF669	N			19.09.2012	Vest-Finnmark		A
B00025767	BF670	N			00.09.2012	Vest-Finnmark		A
B00010902	BF671	P	Ingen ID	-	29.04.2012	Vest-Finnmark		IA
B00040205	BF672	N			13.09.2012	Vest-Finnmark		A
B00025774	BF673	P	FI122	M	13.10.2012	Vest-Finnmark		IA
B00010901	BF674	N			16.09.2012	Vest-Finnmark		A
B00010900	BF675	N			05.09.2012	Vest-Finnmark		A
B00010904	BF676	N			16.09.2012	Vest-Finnmark		A
B00040545	BF677	N			02.09.2012	Vest-Finnmark		A
B00025766	BF678	N			00.09.2012	Vest-Finnmark		A
B00025776	BF679	P	FI59	F	25.09.2012	Vest-Finnmark		A
B00018984	BF680	N			29.09.2012	Vest-Finnmark		A
B00048701	BF681	N			30.09.2012	Vest-Finnmark		A
B00025775	BF682	P	FI59	F	25.09.2012	Vest-Finnmark		A
B00048704	BF683	N			00.09.2012	Vest-Finnmark		A
B00048705	BF684	N			09.09.2012	Vest-Finnmark		A
B00010903	BF685	N			16.09.2012	Vest-Finnmark		A
B00040213	BF686	N			14.09.2012	Vest-Finnmark		A
B00025779	BF687	N			09.10.2012	Vest-Finnmark		A
B00040206	BF688	N			11.09.2012	Vest-Finnmark		A
B00025764	BF689	N			00.09.2012	Vest-Finnmark		A
B00025778	BF690	N			10.10.2012	Vest-Finnmark		A
B00040204	BF691	N			12.09.2012	Vest-Finnmark		A
B00036501	BF692	P	FI107	F	09.09.2012	Vest-Finnmark		A
B00028400	BF693	N			21.08.2012	Øst-Finnmark		A
B00029477	BF694	P	Ingen ID	-	03.09.2012	Øst-Finnmark		IA
B00012725	BF695	P	FI127	F	16.09.2012	Vest-Finnmark		A
B00012724	BF696	P	FI57	F	16.09.2012	Vest-Finnmark		A
B00025772	BF697	P	FI122	M	13.10.2012	Vest-Finnmark	1	IA
B00048703	BF698	N			00.09.2012	Vest-Finnmark		A
B00025780	BF699	P	FI122	M	10.10.2012	Vest-Finnmark	1	IA
B00025765	BF700	N			00.09.2012	Vest-Finnmark		A
B00040842	BF701	N			05.10.2012	Vest-Finnmark		A
B00048702	BF702	N			00.09.2012	Vest-Finnmark		A
B00040544	BF703	P	FI59	F	02.09.2012	Vest-Finnmark		A
B00028399	BF704	N			21.08.2012	Øst-Finnmark		A
B00025807	BF705	N			00.09.2012	Vest-Finnmark		A
B00025762	BF706	P	FI130/LL32	M	27.03.2012	Vest-Finnmark	1	A
B00030577	BF707	P	HE112	F	03.05.2012	Hedmark	2	IA

Rovbase-nr.	Svanhovd nr. (-12)*	Positiv (P) Negativ (N)	Individ	Kjønn	Funn Dato	Fylke	Prøve-notat	Akkrediterings-notat
B00027765	BF708	N			23.06.2012	Hedmark		A
B00027762	BF709	N			24.05.2012	Hedmark		A
B00027760	BF710	N			24.05.2012	Hedmark		A
B00027646	BF711	N			17.06.2012	Hedmark		A
B00027763	BF712	P	HE61	M	06.06.2012	Hedmark		A
B00024984	BF713	N			24.05.2012	Hedmark		A
B00024920	BF714	N			15.06.2012	Hedmark		A
B00030533	BF715	P	Ingen ID	-	27.03.2012	Hedmark		IA
B00030532	BF716	N			15.06.2012	Hedmark		A
B00024983	BF717	N			24.05.2012	Hedmark		A
B00027759	BF718	N			24.05.2012	Hedmark		A
B00027761	BF719	P	Ingen ID	-	24.05.2012	Hedmark		IA
B00030576	BF720	P	HE112	F	08.05.2012	Hedmark		A
B00030542	BF721	P	HE123	M	12.06.2012	Hedmark		A
B00024982	BF722	N			24.05.2012	Hedmark		A
B00027764	BF723	P	HE61	M	06.06.2012	Hedmark		A
B00030543	BF724	P	Ingen ID	-	13.06.2012	Hedmark		IA
B00015074	BF725	N			17.06.2012	Hedmark		A
B00027647	BF726	N			21.06.2012	Hedmark		A
B00027648	BF727	N			21.06.2012	Hedmark		A
B00027758	BF728	N			24.05.2012	Hedmark		A
B00043276	BF729	N			15.09.2012	Hedmark		A
B00024921	BF730	N			13.06.2012	Hedmark		A
B00007266	BF731	P	HE111	F	09.06.2012	Hedmark	1	A
B00037442	BF732	P	HE97	M	02.06.2012	Hedmark	2	IA
B00041743	BF733	P	HE32	M	30.08.2012	Hedmark		A
B00027781	BF734	P	HE32	M	12.09.2012	Hedmark		A
B00041583	BF735	P	HE120	F	29.08.2012	Hedmark		A
B00027791	BF736	P	HE16	F	29.08.2012	Hedmark		A
B00041758	BF739	P	HE25	M	30.08.2012	Hedmark		A
B00041749	BF740	P	HE25	M	13.08.2012	Hedmark		A
B00047278	BF741	P	HE122	F	27.09.2012	Hedmark		A
B00027776	BF742	P	Ingen ID	-	10.08.2012	Hedmark		IA
B00041744	BF743	P	HE25	M	30.08.2012	Hedmark		A
B00027784	BF744	P	HE25	M	28.09.2012	Hedmark		A
B00041760	BF745	P	HE61	M	09.09.2012	Hedmark		A
B00014649	BF746	P	HE121	M	04.09.2012	Hedmark		A
B00027767	BF747	N			23.07.2012	Hedmark		A
B00041751	BF748	P	Ingen ID	-	12.08.2012	Hedmark		IA
B00038131	BF749	P	Ingen ID	-	08.07.2012	Hedmark		IA
B00041582	BF750	N			10.09.2012	Hedmark		A
B00022697	BF751	N			27.08.2012	Hedmark		A
B00041620	BF752	P	Ingen ID	-	14.06.2012	Hedmark		IA
B00015340	BF753	N			28.09.2012	Hedmark		A
B00027768	BF754	N			26.07.2012	Hedmark		A
B00041746	BF755	P	HE25	M	30.08.2012	Hedmark		A
B00027769	BF756	N			26.07.2012	Hedmark		A

Rovbase-nr.	Svanhovd nr. (-12)*	Positiv (P) Negativ (N)	Individ	Kjønn	Funn Dato	Fylke	Prøve-notat	Akkrediterings-notat
B00016120	BF757	N			12.08.2012	Sør-Trøndelag		A
B00026625	BF758	N			13.09.2012	Sør-Trøndelag		A
B00006746	BF759	N			30.09.2012	Sør-Trøndelag		A
B00026623	BF760	N			28.09.2012	Sør-Trøndelag		A
B00006745	BF761	N			23.09.2012	Sør-Trøndelag		A
B00014107	BF762	N			25.08.2012	Sør-Trøndelag		A
B00014108	BF763	N			18.09.2012	Sør-Trøndelag		A
B00026624	BF764	N			16.09.2012	Sør-Trøndelag		A
B00019757	BF765	N			28.04.2012	Sør-Trøndelag		A
B00026622	BF766	N			09.09.2012	Sør-Trøndelag		A
B00016119	BF767	N			16.09.2012	Sør-Trøndelag		A
B00026635	BF768	N			25.10.2012	Sør-Trøndelag		A
B00019758	BF769	N			04.09.2012	Sør-Trøndelag		A
B00026632	BF770	N			20.10.2012	Sør-Trøndelag		A
B00026631	BF771	N			11.10.2012	Sør-Trøndelag		A
B00026633	BF772	N			27.05.2012	Sør-Trøndelag		A
B00026634	BF773	N			27.05.2012	Sør-Trøndelag		A
B00026805	BF774	P	HE119	F	08.10.2012	Hedmark		A
B00038231	BF775	N			28.09.2012	Hedmark		A
B00045197	BF776	P	Ingen ID	-	25.09.2012	Hedmark		IA
B00047195	BF777	N			01.10.2012	Hedmark		A
B00026887	BF778	P	HE25	M	16.08.2012	Hedmark		A
B00027770	BF779	P	Ingen ID	-	26.07.2012	Hedmark		IA
B00015335	BF780	N			07.04.2012	Hedmark		A
B00026792	BF781	P	HE111	F	25.09.2012	Hedmark		A
B00026806	BF783	P	HE114	M	08.10.2012	Hedmark		A
B00024383	BF784	N			16.09.2012	Hedmark		A
B00035822	BF785	P	HE61	M	11.10.2012	Hedmark		A
B00044704	BF786	N			13.10.2012	Hedmark		A
B00041747	BF787	N			17.08.2012	Hedmark		A
B00042051	BF788	N			14.10.2012	Hedmark		A
B00041500	BF789	P	HE61	M	22.09.2012	Hedmark		A
B00026872	BF790	P	HE25	M	22.08.2012	Hedmark		A
B00026807	BF791	N			29.09.2012	Hedmark		A
B00041756	BF792	P	Ingen id	-	19.08.2012	Hedmark		IA
B00041465	BF793	P	HE113	M	07.10.2012	Hedmark		A
B00041457	BF794	P	HE113	M	30.09.2012	Hedmark		A
B00015339	BF795	N			28.09.2012	Hedmark		A
B00041619	BF796	N			26.07.2012	Hedmark		A
B00047277	BF797	P	HE16	F	26.09.2012	Hedmark		A
B00041762	BF798	P	HE7	F	29.09.2012	Hedmark		A
B00015353	BF799	N			22.07.2012	Hedmark		A
B00015352	BF800	N			20.08.2012	Hedmark		A
B00027780	BF801	P	HE25	M	12.09.2012	Hedmark		A
B00041621	BF802	N			23.09.2012	Hedmark		A
B00027792	BF803	P	HE122	F	29.08.2012	Hedmark		A
B00030254	BF804	P	Ingen ID	-	26.07.2012	Hedmark		IA

Rovbase-nr.	Svanhovd nr. (-12)*	Positiv (P) Negativ (N)	Individ	Kjønn	Funn Dato	Fylke	Prøve-notat	Akkrediterings-notat
B00027790	BF806	P	HE120	F	29.08.2012	Hedmark		A
B00024981	BF807	N			10.08.2012	Hedmark		A
B00016404	BF808	N			06.07.2012	Hedmark		A
B00027778	BF809	P	HE121	M	04.09.2012	Hedmark		A
B00024980	BF810	P	HE16	F	29.08.2012	Hedmark		A
B00027779	BF811	P	HE66	M	12.09.2012	Hedmark		A
B00022665	BF812	N			30.08.2012	Hedmark		A
B00041750	BF813	P	HE38	M	15.08.2012	Hedmark		A
B00024979	BF814	P	HE16	F	29.08.2012	Hedmark		A
B00027789	BF815	P	HE16	F	29.08.2012	Hedmark		A
B00041617	BF816	P	HE25	M	29.08.2012	Hedmark		A
B00041748	BF817	N			15.08.2012	Hedmark		A
B00041618	BF818	P	HE120	F	29.08.2012	Hedmark		A
B00041754	BF819	P	HE38	M	12.08.2012	Hedmark		A
B00027785	BF820	N			29.09.2012	Hedmark		A
B00027786	BF821	P	HE50	F	29.09.2012	Hedmark		A
B00027787	BF822	N			22.08.2012	Hedmark		A
B00038300	BF823	N			17.06.2012	Hedmark		A
B00048396	BF824	P	TR32	M	06.10.2012	Troms		A
B00048394	BF825	P	TR35	M	25.09.2012	Troms		A
B00048393	BF826	P	TR32	M	06.10.2012	Troms		A
B00023867	BF827	P	Ingen ID	-	28.07.2012	Troms		IA
B00022928	BF828	N			24.08.2012	Troms		A
B00048395	BF829	P	TR35	M	27.09.2012	Troms		A
B00018474	BF830	P	TR32	M	10.05.2012	Troms		A
B00029873	BF831	P	Ingen ID	-	06.10.2012	Troms		IA
B00022925	BF832	P	TR32	M	10.05.2012	Troms		A
B00022929	BF833	P	TR36	M	19.08.2012	Troms		A
B00018457	BF834	P	TR29	M	13.10.2012	Troms		A
B00048391	BF835	P	TR35	M	30.09.2012	Troms		A
B00022926	BF836	P	TR32	M	10.05.2012	Troms		A
B00018487	BF837	P	Ingen ID	-	17.08.2012	Troms		IA
B00029872	BF838	P	TR32	M	06.10.2012	Troms		A
B00048397	BF839	P	TR35	M	25.09.2012	Troms		A
B00044884	BF840	P	HE118	M	06.10.2012	Hedmark	1	A
B00026641	BF841	N			28.09.2012	Sør-Trøndelag		A
B00046088	BF842	N			02.10.2012	Nordland		A
B00048513	BF843	N			14.09.2012	Nordland		A
B00048512	BF844	N			14.09.2012	Nordland		A
B00046089	BF845	N			02.10.2012	Nordland		A
B00046090	BF846	N			01.10.2012	Nordland		A
B00047041	BF847	N			15.09.2012	Nordland		A
B00015526	BF848	P	TR29	M	16.09.2012	Troms		A
B00029754	BF849	P	TR29	M	01.10.2012	Troms		A
B00015529	BF850	N			01.10.2012	Troms		A
B00015524	BF851	P	TR29	M	13.09.2012	Troms		A
B00048905	BF852	P	Ingen ID	-	15.07.2012	Øst-Finnmark		IA

Rovbase-nr.	Svanhovd nr. (-12)*	Positiv (P) Negativ (N)	Individ	Kjønn	Funn Dato	Fylke	Prøve-notat	Akkrediterings-notat
B00036025	BF853	N			29.08.2012	Troms		A
B00024653	BF854	N			14.10.2012	Øst-Finnmark		A
B00048904	BF855	N			20.10.2012	Øst-Finnmark		A
B00050005	BF856	N			28.09.2012	Øst-Finnmark		A
B00015525	BF857	P	TR29	M	16.09.2012	Troms		A
B00012901	BF858	N			12.08.2012	Troms		A
B00025763	BF859	N			11.10.2012	Vest-Finnmark		A
B00012978	BF860	N			18.09.2012	Troms		A
B00015533	BF861	N			25.09.2012	Troms		A
B00012980	BF862	P	TR36	M	31.05.2012	Troms		A
B00036026	BF863	N			29.08.2012	Troms		A
B00015668	BF864	N			31.08.2012	Troms		A
B00015672	BF865	N			05.08.2012	Troms		A
B00015676	BF866	N			29.06.2012	Troms		A
B00024652	BF867	N			15.08.2012	Øst-Finnmark		A
B00015532	BF868	P	Ingen ID	-	28.09.2012	Troms		A
B00012981	BF869	P	TR37	F	02.06.2012	Troms		A
B00029753	BF870	P	TR29	M	26.09.2012	Troms		A
B00015531	BF871	N			30.09.2012	Troms		A
B00027527	BF872	P	HE25	M	11.10.2012	Hedmark		A
B00027534	BF873	P	HE111	F	05.10.2012	Hedmark		A
B00027529	BF874	N			01.10.2012	Hedmark		A
B00024407	BF875	N			19.10.2012	Hedmark		A
B00027524	BF876	P	Ingen ID	-	09.10.2012	Hedmark		IA
B00027505	BF877	P	HE25	M	11.10.2012	Hedmark		A
B00027536	BF878	P	HE117	M	10.10.2012	Hedmark		A
B00024406	BF879	N			19.10.2012	Hedmark		A
B00027522	BF880	P	HE47	F	10.10.2012	Hedmark		A
B00027586	BF881	P	HE61	M	03.04.2012	Hedmark		A
B00027520	BF882	P	HE11	M	12.04.2012	Hedmark	1	A
B00027503	BF883	P	HE118	M	03.09.2012	Hedmark		A
B00027506	BF884	P	HE25	M	11.10.2012	Hedmark		A
B00027584	BF885	P	Ingen ID	-	03.04.2012	Hedmark		IA
B00027525	BF886	N			10.10.2012	Hedmark		A
B00027588	BF887	N			19.04.2012	Hedmark		A
B00024447	BF888	N			16.10.2012	Hedmark		A
B00027526	BF889	P	HE25	M	11.10.2012	Hedmark		A
B00027582	BF890	P	Ingen ID	-	02.04.2012	Hedmark		IA
B00027523	BF891	P	HE47	F	10.10.2012	Hedmark		A
B00024336	BF892	N			21.10.2012	Hedmark		A
B00024448	BF893	N			16.10.2012	Hedmark		A
B00027538	BF894	P	HE47	F	10.10.2012	Hedmark		A
B00027535	BF895	P	Ingen ID	-	10.10.2012	Hedmark		IA
B00027539	BF896	P	HE97	M	10.10.2012	Hedmark		A
B00027537	BF897	P	HE47	F	10.10.2012	Hedmark		A
B00027521	BF898	N			12.04.2012	Hedmark		A
B00027528	BF899	P	OP2	M	21.09.2012	Hedmark		A

Rovbase-nr.	Svanhovd nr. (-12)*	Positiv (P) Negativ (N)	Individ	Kjønn	Funn Dato	Fylke	Prøve-notat	Akkrediterings-notat
B00027587	BF900	N			14.04.2012	Hedmark		A
B00024408	BF901	N			19.10.2012	Hedmark		A
B00024449	BF902	N			16.10.2012	Hedmark		A
B00027519	BF903	N			12.04.2012	Hedmark		A
B00027516	BF904	P	OP1	M	24.08.2012	Hedmark	2	IA
B00027517	BF905	P	OP1	M	25.08.2012	Hedmark	2	IA
B00047392	BF906	N			20.10.2012	Nordland		A
B00043870	BF907	N			14.10.2012	Nordland		A
B00048585	BF908	N			06.10.2012	Nordland		A
B00024060	BF909	P	Ingen ID	-	16.09.2012	Nordland		IA
B00048581	BF910	N			17.10.2012	Nordland		A
B00047544	BF911	P	NO17	F	14.10.2012	Nordland		A
B00048504	BF912	N			23.09.2012	Nordland		A
B00047546	BF913	P	NO17	F	14.10.2012	Nordland		A
B00048584	BF914	N			22.09.2012	Nordland		A
B00048509	BF915	N			23.09.2012	Nordland		A
B00047542	BF916	N			14.09.2012	Nordland		A
B00048579	BF917	N			15.09.2012	Nordland		A
B00047541	BF918	N			14.09.2012	Nordland		A
B00024262	BF919	P	ST3	M	01.04.2012	Oppland		A
B00047545	BF920	P	NO17	F	14.10.2012	Nordland		A
B00048578	BF921	P	NO19	M	21.10.2012	Nordland		A
B00048582	BF922	N			05.10.2012	Nordland		A
B00048583	BF923	N			07.10.2012	Nordland		A
B00043871	BF924	N			11.10.2012	Nordland		A
B00024263	BF925	P	Ingen ID	-	01.04.2012	Oppland		IA
B00024071	BF926	P	Ingen ID	-	10.09.2012	Nordland		IA
B00024055	BF927	N			16.09.2012	Nordland		A
B00024138	BF928	N			06.10.2012	Buskerud		A
B00027660	BF929	P	HE111	F	19.08.2012	Hedmark		A
B00027793	BF930	P	Ingen ID	-	05.08.2012	Hedmark		IA
B00027772	BF931	N			04.08.2012	Hedmark		A
B00015071	BF932	N			13.08.2012	Hedmark		A
B00027658	BF934	N			27.08.2012	Hedmark		A
B00026678	BF935	P	HE111	F	07.09.2012	Hedmark		A
B00026787	BF936	P	HE111	F	12.09.2012	Hedmark		A
B00026676	BF937	P	HE111	F	06.09.2012	Hedmark		A
B00027645	BF938	N			10.07.2012	Hedmark		A
B00027654	BF939	P	HE75	F	29.08.2012	Hedmark		IA
B00027795	BF940	N			02.08.2012	Hedmark		A
B00014983	BF941	N			11.04.2012	Hedmark		A
B00022670	BF942	N			11.09.2012	Hedmark		A
B00022698	BF944	N			15.10.2012	Hedmark		A
B00022669	BF945	N			10.09.2012	Hedmark		A
B00022668	BF946	N			10.09.2012	Hedmark		A
B00014981	BF947	N			08.09.2012	Hedmark		A
B00037442	BF948	N			30.10.2012	Hedmark		A

Rovbase-nr.	Svanhovd nr. (-12)*	Positiv (P) Negativ (N)	Individ	Kjønn	Funn Dato	Fylke	Prøve-notat	Akkrediterings-notat
B00014982	BF949	P	Ingen ID	-	07.08.2012	Hedmark		IA
B00022659	BF950	N			06.07.2012	Hedmark		A
B00022695	BF951	N			05.10.2012	Hedmark		A
B00022667	BF952	N			07.10.2012	Hedmark		A
B00022699	BF953	N			29.09.2012	Hedmark		A
B00022700	BF954	N			29.09.2012	Hedmark		A
B00022664	BF955	P	Ingen ID	-	01.09.2012	Hedmark		IA
B00024888	BF956	P	Ingen ID	-	01.09.2012	Hedmark		IA
B00022666	BF957	P	Ingen ID	-	30.08.2012	Hedmark		IA
B00024887	BF958	N			02.09.2012	Hedmark		A
B00027774	BF959	N			10.08.2012	Hedmark		A
B00027775	BF960	P	Ingen ID	-	10.08.2012	Hedmark		IA
B00030240	BF961	P	Ingen ID	-	30.06.2012	Hedmark		IA
B00026888	BF962	N			16.08.2012	Hedmark		A
B00026889	BF963	P	HE25	M	31.08.2012	Hedmark		A
B00041759	BF964	P	Ingen ID	-	09.08.2012	Hedmark		IA
B00041763	BF965	N			12.08.2012	Hedmark		A
B00041761	BF966	P	HE61	M	10.09.2012	Hedmark		A
B00027794	BF967	P	HE117	M	15.07.2012	Hedmark		A
B00041745	BF968	P	HE95	F	16.08.2012	Hedmark		A
B00041755	BF969	P	HE36	M	22.08.2012	Hedmark		A
B00015069	BF970	P	HE111	F	24.08.2012	Hedmark		A
B00015073	BF971	N			08.07.2012	Hedmark		A
B00027655	BF972	P	HE75	F	28.08.2012	Hedmark		A
B00026788	BF973	P	HE111	F	11.09.2012	Hedmark		A
B00027659	BF974	P	Ingen ID	-	22.08.2012	Hedmark		IA
B00026790	BF975	P	HE111	F	10.09.2012	Hedmark		A
B00015067	BF976	N			06.08.2012	Hedmark		A
B00043171	BF977	N			27.09.2012	Hedmark		A
B00043163	BF978	N			30.09.2012	Hedmark		A
B00007248	BF979	N			05.10.2012	Hedmark		A
B00026804	BF980	N			30.09.2012	Hedmark		A
B00027656	BF981	P	HE75	F	28.08.2012	Hedmark		A
B00026791	BF982	P	HE111	F	29.09.2012	Hedmark		A
B00015070	BF983	P	Ingen ID	-	13.08.2012	Hedmark		A
B00038425	BF984	N			29.09.2012	Hedmark		A
B00043178	BF985	P	HE119	F	24.09.2012	Hedmark		A
B00043177	BF986	N			27.09.2012	Hedmark		A
B00041753	BF987	P	HE25	M	24.08.2012	Hedmark		A
B00015068	BF988	N			16.09.2012	Hedmark		A
B00014478	BF989	N			12.10.2012	Nord-Trøndelag		A
B00024480	BF990	P	NT20	F	29.09.2012	Nord-Trøndelag		A
B00024419	BF991	N			20.09.2012	Nord-Trøndelag		A
B00028198	BF992	P	NT51/JL6	M	11.10.2012	Nord-Trøndelag		A
B00024482	BF993	P	NT82	M	22.08.2012	Nord-Trøndelag		A
B00024334	BF994	N			02.10.2012	Nord-Trøndelag		A
B00024416	BF995	P	NT11	M	24.09.2012	Nord-Trøndelag		A

Rovbase-nr.	Svanhovd nr. (-12)*	Positiv (P) Negativ (N)	Individ	Kjønn	Funn Dato	Fylke	Prøve-notat	Akkrediterings-notat
B00024484	BF996	P	Ingen ID	-	16.09.2012	Nord-Trøndelag		IA
B00025049	BF997	N			20.09.2012	Nord-Trøndelag		A
B00033788	BF998	P	NT20	F	14.10.2012	Nord-Trøndelag	2	IA
B00033770	BF999	N			16.08.2012	Nord-Trøndelag		A
B00024483	BF1000	P	NT54	M	06.09.2012	Nord-Trøndelag		A
B00033771	BF1001	N			23.08.2012	Nord-Trøndelag		A
B00025065	BF1002	N			22.10.2012	Nord-Trøndelag		A
B00021516	BF1003	N			14.10.2012	Nord-Trøndelag		A
B00024498	BF1004	P	NT20	F	29.09.2012	Nord-Trøndelag		A
B00024420	BF1005	N			20.09.2012	Nord-Trøndelag		A
B00033791	BF1006	P	NT20	F	14.10.2012	Nord-Trøndelag		A
B00033785	BF1007	P	NT20	F	14.10.2012	Nord-Trøndelag	2	IA
B00024481	BF1008	P	NT20	F	26.09.2012	Nord-Trøndelag		A
B00025067	BF1009	P	NT34	F	12.10.2012	Nord-Trøndelag		A
B00021722	BF1010	P	NT54	M	24.09.2012	Nord-Trøndelag	1	A
B00028195	BF1011	P	Ingen ID	-	22.09.2012	Nord-Trøndelag		IA
B00039090	BF1012	P	NT11	M	25.09.2012	Nord-Trøndelag		A
B00033772	BF1013	P	NT20	F	14.10.2012	Nord-Trøndelag		A
B00001604	BF1014	N			27.09.2012	Nord-Trøndelag		A
B00028196	BF1015	N			25.09.2012	Nord-Trøndelag		A
B00024417	BF1016	P	NT20	F	24.09.2012	Nord-Trøndelag		A
B00033769	BF1017	P	NT20	F	23.08.2012	Nord-Trøndelag	2	IA
B00025048	BF1018	N			20.09.2012	Nord-Trøndelag		A
B00033964	BF1019	P	NT11	M	26.09.2012	Nord-Trøndelag		A
B00023667	BF1020	P	NT20	F	01.10.2012	Nord-Trøndelag		A
B00023669	BF1021	N			01.10.2012	Nord-Trøndelag		A
B00023668	BF1022	P	NT20	F	01.10.2012	Nord-Trøndelag		A
B00039082	BF1023	P	NT22	F	26.09.2012	Nord-Trøndelag		A
B00015337	BF1024	N			01.05.2012	Hedmark		A
B00015345	BF1025	N			24.04.2012	Hedmark		A
B00025271	BF1026	P	NT22	F	08.09.2012	Nord-Trøndelag		A
B00025273	BF1027	P	NT97	F	08.09.2012	Nord-Trøndelag		A
B00025343	BF1028	N			15.09.2012	Nord-Trøndelag		A
B00023097	BF1029	N			06.07.2012	Nord-Trøndelag		A
B00020928	BF1030	N			18.07.2012	Nord-Trøndelag		A
B00013673	BF1031	N			22.10.2012	Nord-Trøndelag		A
B00014480	BF1032	N			15.08.2012	Nord-Trøndelag		A
B00020738	BF1033	N			30.09.2012	Nord-Trøndelag		A
B00020453	BF1034	N			04.10.2012	Nord-Trøndelag		A
B00021811	BF1035	N			13.10.2012	Nord-Trøndelag		A
B00019950	BF1036	P	NT12	M	11.10.2012	Nord-Trøndelag		A
B00039463	BF1037	N			17.10.2012	Nord-Trøndelag		A
B00017350	BF1038	N			18.09.2012	Nord-Trøndelag		A
B00020703	BF1039	P	NT61	M	30.09.2012	Nord-Trøndelag		A
B00014481	BF1040	P	NT46	F	26.09.2012	Nord-Trøndelag		A
B00023374	BF1041	P	NT61	M	28.10.2012	Nord-Trøndelag		A
B00023373	BF1042	P	NT61	M	30.08.2012	Nord-Trøndelag		A

Rovbase-nr.	Svanhovd nr. (-12)*	Positiv (P) Negativ (N)	Individ	Kjønn	Funn Dato	Fylke	Prøve-notat	Akkrediterings-notat
B00021615	BF1043	P	NT46	F	09.10.2012	Nord-Trøndelag		A
B00023375	BF1044	P	NT61	M	20.10.2012	Nord-Trøndelag		A
B00039314	BF1045	P	NT46	F	26.09.2012	Nord-Trøndelag		A
B00034981	BF1046	P	NT61	M	26.09.2012	Nord-Trøndelag		A
B00039359	BF1047	P	Ingen ID	-	30.09.2012	Nord-Trøndelag		IA
B00039038	BF1048	N			14.09.2012	Nord-Trøndelag		A
B00013534	BF1049	N			19.05.2012	Nord-Trøndelag		A
B00027261	BF1050	N			02.10.2012	Nord-Trøndelag		A
B00023098	BF1051	N			02.11.2012	Nord-Trøndelag		A
B00047396	BF1052	N			07.08.2012	Nordland		A
B00043883	BF1053	N			20.09.2012	Nordland		A
B00043886	BF1054	P	NO17	F	30.09.2012	Nordland		A
B00043885	BF1055	N			15.10.2012	Nordland		A
B00047393	BF1056	P	Ingen ID	-	13.09.2012	Nordland		IA
B00043873	BF1057	P	NO17	F	23.09.2012	Nordland		A
B00048591	BF1058	P	NO17	F	07.10.2012	Nordland		A
B00043872	BF1059	P	NO17	F	15.10.2012	Nordland		A
B00044232	BF1060	P	NO17	F	22.09.2012	Nordland		A
B00048586	BF1061	P	Ingen ID	-	28.09.2012	Nordland		IA
B00044233	BF1062	P	NO17	F	24.09.2012	Nordland		A
B00043874	BF1063	P	NO17	F	23.09.2012	Nordland		A
B00038927	BF1064	N			12.11.2012	Hedmark		A
B00024901	BF1065	N			10.11.2012	Hedmark		A
B00027958	BH001	N			17.04.2012	Øst-Finnmark		A
B00027959	BH002	N			17.04.2012	Øst-Finnmark		A
B00027960	BH003	P	FI70	M	18.04.2012	Øst-Finnmark		A
B00027961	BH004	P	FI71	M	23.04.2012	Øst-Finnmark		A
B00027962	BH005	P	FI70	M	23.04.2012	Øst-Finnmark		A
B00027963	BH006	P	FI70	M	23.04.2012	Øst-Finnmark		A
B00026504	BH007	P	NT40	M	01.05.2012	Sør-Trøndelag		A
B00021074	BH008	P	ST14	M	24.04.2012	Sør-Trøndelag		A
B00021076	BH009	P	NT40	M	02.05.2012	Sør-Trøndelag		A
B00016212	BH010	P	NT40	M	03.05.2012	Sør-Trøndelag		A
B00016222	BH011	P	NT40	M	01.05.2012	Sør-Trøndelag		A
B00026511	BH012	P	NT40	M	03.05.2012	Sør-Trøndelag		A
B00026510	BH013	P	NT40	M	27.04.2012	Sør-Trøndelag		A
B00026503	BH014	P	NT40	M	27.04.2012	Sør-Trøndelag		A
B00019756	BH015	P	NT40	M	26.04.2012	Sør-Trøndelag		A
B00026501	BH016	P	NT40	M	27.04.2012	Sør-Trøndelag		A
B00026502	BH017	P	Ingen ID	-	29.04.2012	Sør-Trøndelag		IA
B00021052	BH018	P	NT40	M	29.04.2012	Sør-Trøndelag		A
B00021075	BH019	P	NT40	M	02.05.2012	Sør-Trøndelag		A
B00027964	BH020	P	FI71	M	27.04.2012	Øst-Finnmark		A
B00027965	BH021	P	Ingen ID	-	30.04.2012	Øst-Finnmark		IA
B00027966	BH022	P	FI23	M	04.05.2012	Øst-Finnmark		A
B00027967	BH023	P	FI70	M	05.05.2012	Øst-Finnmark		A
B00027968	BH024	P	FI133	M	05.05.2012	Øst-Finnmark		A

Rovbase-nr.	Svanhovd nr. (-12)*	Positiv (P) Negativ (N)	Individ	Kjønn	Funn Dato	Fylke	Prøve-notat	Akkrediterings-notat
B00025591	BH025	P	FI17	M	27.04.2012	Øst-Finnmark		A
B00025501	BH026	P	FI98/MO17	F	26.05.2012	Øst-Finnmark		A
B00025510	BH027	P	FI23	M	06.06.2012	Øst-Finnmark		A
B00025812	BH028	P	FI132	M	07.06.2012	Øst-Finnmark		A
B00025593	BH030	P	FI56/LL33	M	15.04.2012	Vest-Finnmark		A
B00025602	BH031	P	FI137	M	18.06.2012	Øst-Finnmark		A
B00024074	BH032	P	NO18	M	01.07.2012	Nordland		A
B00021993	BH033	P	Ingen ID	-	26.04.2012	Nord-Trøndelag		IA
B00028203	BH034	P	NT11	M	02.05.2012	Nord-Trøndelag		A
B00028210	BH035	P	NT11	M	02.05.2012	Nord-Trøndelag		A
B00033532	BH036	P	NT51/JL6	M	04.04.2012	Nord-Trøndelag		A
B00028204	BH037	P	NT51/JL6	M	01.05.2012	Nord-Trøndelag		A
B00033761	BH038	P	NT11	M	22.04.2012	Nord-Trøndelag		A
B00023269	BH039	P	Ingen ID	-	29.04.2012	Nord-Trøndelag		IA
B00028202	BH040	P	NT59	F	08.04.2012	Nord-Trøndelag		A
B00021928	BH041	N			12.05.2012	Nord-Trøndelag		A
B00023270	BH042	P	Ingen ID	-	19.05.2012	Nord-Trøndelag		IA
B00023271	BH043	N			19.05.2012	Nord-Trøndelag		A
B00023272	BH044	P	NT98	M	24.05.2012	Nord-Trøndelag		A
B00025115	BH045	P	NT6/JL5	M	21.05.2012	Nord-Trøndelag		A
B00023273	BH046	P	Ingen ID	-	24.05.2012	Nord-Trøndelag		IA
B00023274	BH047	P	NT6/JL5	M	29.05.2012	Nord-Trøndelag		A
B00023276	BH048	P	Ingen ID	-	11.06.2012	Nord-Trøndelag		IA
B00023275	BH049	N			11.06.2012	Nord-Trøndelag		A
B00023280	BH050	P	NT11	M	12.06.2012	Nord-Trøndelag		A
B00023279	BH051	P	NT11	M	12.06.2012	Nord-Trøndelag		A
B00023278	BH052	P	Ingen ID	-	12.06.2012	Nord-Trøndelag		IA
B00023277	BH053	P	NT41/JL10	M	12.06.2012	Nord-Trøndelag		A
B00013533	BH054	P	NT100	M	19.05.2012	Nord-Trøndelag		A
B00023282	BH055	P	NT69	M	13.06.2012	Nord-Trøndelag		A
B00023281	BH056	P	NT69	M	13.06.2012	Nord-Trøndelag		A
B00021078	BH057	P	ST18	M	26.06.2012	Sør-Trøndelag		A
B00021077	BH058	P	ST18	M	26.06.2012	Sør-Trøndelag		A
B00025525	BH059	P	FI110	F	29.06.2012	Øst-Finnmark	2	IA
B00025526	BH060	P	Ingen ID	-	29.06.2012	Øst-Finnmark		IA
B00025524	BH061	P	Ingen ID	-	29.06.2012	Øst-Finnmark		IA
B00027839	BH062	P	FI111	F	24.06.2012	Øst-Finnmark		A
B00025566	BH063	N			12.07.2012	Øst-Finnmark		A
B00025540	BH064	P	FI133	M	12.07.2012	Øst-Finnmark		A
B00025541	BH065	P	FI133	M	12.07.2012	Øst-Finnmark		A
B00025542	BH066	P	FI133	M	12.07.2012	Øst-Finnmark		A
B00025543	BH067	P	FI133	M	12.07.2012	Øst-Finnmark		A
B00025544	BH068	P	FI133	M	12.07.2012	Øst-Finnmark		A
B00025545	BH069	P	FI133	M	12.07.2012	Øst-Finnmark		A
B00025546	BH070	P	FI133	M	12.07.2012	Øst-Finnmark		A
B00025547	BH071	P	FI133	M	12.07.2012	Øst-Finnmark		A
B00025548	BH072	P	FI133	M	12.07.2012	Øst-Finnmark		A

Rovbase-nr.	Svanhovd nr. (-12)*	Positiv (P) Negativ (N)	Individ	Kjønn	Funn Dato	Fylke	Prøve-notat	Akkrediterings-notat
B00025549	BH073	P	FI123/LL43	M	12.07.2012	Øst-Finnmark		A
B00025550	BH074	P	FI123/LL43	M	12.07.2012	Øst-Finnmark		A
B00025551	BH075	P	FI123/LL43	M	12.07.2012	Øst-Finnmark		A
B00025552	BH076	P	FI123/LL43	M	12.07.2012	Øst-Finnmark		A
B00025553	BH077	P	FI133	M	12.07.2012	Øst-Finnmark		A
B00025554	BH078	P	FI123/LL43	M	12.07.2012	Øst-Finnmark		A
B00025555	BH079	P	FI123/LL43	M	12.07.2012	Øst-Finnmark		A
B00025556	BH080	P	FI123/LL43	M	12.07.2012	Øst-Finnmark		A
B00025557	BH081	P	FI123/LL43	M	12.07.2012	Øst-Finnmark		A
B00025558	BH082	P	FI123/LL43	M	12.07.2012	Øst-Finnmark		A
B00025559	BH083	P	FI123/LL43	M	12.07.2012	Øst-Finnmark		A
B00024877	BH084	P	HE102	M	19.06.2012	Hedmark		A
B00024879	BH085	P	HE102	M	19.06.2012	Hedmark		A
B00024878	BH086	N			21.06.2012	Hedmark		A
B00025567	BH087	P	Ingen ID	-	18.07.2012	Øst-Finnmark		IA
B00026618	BH088	P	Ingen ID	-	19.07.2012	Sør-Trøndelag		IA
B00026617	BH089	P	ST18	M	20.07.2012	Sør-Trøndelag		A
B00046851	BH090	N			06.04.2012	Øst-Finnmark		A
B00026014	BH091	P	NO17	F	29.07.2012	Nordland		A
B00025572	BH092	N			31.07.2012	Øst-Finnmark		A
B00100304	BH093	N			05.07.2012	Møre og Romsdal		A
B00100305	BH094	N			05.07.2012	Møre og Romsdal		A
B00100306	BH095	N			05.07.2012	Møre og Romsdal		A
B00100307	BH096	N			05.07.2012	Møre og Romsdal		A
B00100308	BH097	P	ST11	M	05.07.2012	Møre og Romsdal		A
B00024661	BH098	P	Ingen ID	-	16.08.2012	Øst-Finnmark		IA
B00027904	BH099	N			14.06.2012	Øst-Finnmark		A
B00027906	BH100	P	Ingen ID	-	14.06.2012	Øst-Finnmark		IA
B00027905	BH101	N			14.06.2012	Øst-Finnmark		A
B00024667	BH102	P	FI97	F	04.08.2012	Øst-Finnmark		A
B00024666	BH103	P	FI97	F	04.08.2012	Øst-Finnmark		A
B00024665	BH104	P	FI97	F	04.08.2012	Øst-Finnmark		A
B00024664	BH105	P	FI97	F	04.08.2012	Øst-Finnmark	2	IA
B00024662	BH106	P	FI97	F	19.08.2012	Øst-Finnmark		A
B00024663	BH107	P	FI97	F	19.08.2012	Øst-Finnmark	2	IA
B00043288	BH108	N			16.08.2012	Hedmark		A
B00025575	BH109	N			19.08.2012	Øst-Finnmark		A
B00025579	BH110	P	FI102	F	05.09.2012	Øst-Finnmark		A
B00025586	BH111	N			09.09.2012	Øst-Finnmark		A
B00048488	BH112	P	NO2	M	18.08.2012	Nordland		A
B00047418	BH113	N			30.08.2012	Nordland		A
B00048485	BH114	P	NO2	M	18.08.2012	Nordland		A
B00041811	BH116	P	HE11	M	24.03.2012	Hedmark		A
B00041810	BH117	P	HE88	M	17.08.2012	Hedmark		A
B00041809	BH118	N			13.11.2012	Hedmark		A
B00030253	BH119	P	HE9	M	03.04.2012	Hedmark		A
B00005437	BH120	P	Ingen ID	-	25.03.2012	Hedmark		IA

Rovbase-nr.	Svanhovd nr. (-12)*	Positiv (P) Negativ (N)	Individ	Kjønn	Funn Dato	Fylke	Prøve-notat	Akkrediterings-notat
B00025911	BH121	P	ST4	M	18.07.2012	Hedmark		A
B00025912	BH122	P	ST4	M	19.07.2012	Hedmark		A
B00025913	BH123	P	ST4	M	19.07.2012	Hedmark	1	A
B00025914	BH124	P	ST4	M	22.07.2012	Hedmark	2	IA
B00024880	BH125	P	HE102	M	02.07.2012	Hedmark		A
B00026966	BH126	N			02.07.2012	Hedmark		A
B00024881	BH127	P	OP1	M	30.06.2012	Hedmark		A
B00024882	BH128	P	HE65	M	11.07.2012	Hedmark		A
B00041794	BH129	P	HE123	M	01.09.2012	Hedmark		A
B00041793	BH130	P	HE123	M	01.09.2012	Hedmark		IA
B00024889	BH131	P	HE98	M	26.07.2012	Hedmark		A
B00024891	BH132	N			12.08.2012	Hedmark		A
B00024890	BH133	P	HE98	M	05.08.2012	Hedmark		A
B00027700	BH134	P	HE89	M	08.04.2012	Hedmark		A
B00027699	BH135	P	HE65	M	19.04.2012	Hedmark		A
B00022652	BH136	P	HE65	M	01.09.2012	Hedmark		A
B00027800	BH137	N			19.04.2012	Hedmark		A
B00022657	BH138	P	Ingen ID	-	30.08.2012	Hedmark		IA
B00022658	BH139	P	Ingen ID	-	15.08.2012	Hedmark		IA
B00015072	BH140	P	ST4	M	29.06.2012	Hedmark		A
B00024883	BH141	P	HE102	M	31.07.2012	Hedmark		A
B00024884	BH142	P	Ingen ID	-	25.07.2012	Hedmark		IA
B00024886	BH143	P	Ingen ID	-	28.07.2012	Hedmark		IA
B00024885	BH144	P	HE88	M	16.07.2012	Hedmark		A
B00024791	BH145	P	HE88	M	25.06.2012	Oppland		A
B00027771	BH146	P	OP2	M	29.07.2012	Hedmark		A
B00043287	BH147	N			08.04.2012	Hedmark		A
B00043286	BH148	P	HE78	M	09.08.2012	Oppland		A
B00041808	BH149	P	Ingen ID	-	05.08.2012	Hedmark		IA
B00041807	BH150	P	HE38	M	14.08.2012	Hedmark		A
B00041806	BH151	P	Ingen ID	-	15.08.2012	Hedmark		
B00041805	BH152	N			15.08.2012	Hedmark		A
B00041803	BH153	N			07.08.2012	Hedmark		A
B00041804	BH154	P	ST4	M	04.08.2012	Hedmark		A
B00041802	BH155	P	ST4	M	04.08.2012	Hedmark		A
B00041801	BH156	P	Ingen ID	-	31.07.2012	Hedmark		IA
B00041800	BH157	N			30.07.2012	Hedmark		A
B00041799	BH158	P	HE34	M	27.07.2012	Hedmark		A
B00041798	BH159	P	Ingen ID	-	23.07.2012	Hedmark		IA
B00041797	BH160	P	Ingen ID	-	23.07.2012	Hedmark		IA
B00041796	BH161	P	HE78	M	12.07.2012	Hedmark		A
B00041795	BH162	P	HE78	M	11.07.2012	Hedmark		A
B00027657	BH163	P	HE78	M	27.08.2012	Hedmark		A
B00027653	BH164	P	Ingen ID	-	31.08.2012	Hedmark		IA
B00043275	BH165	P	HE78	M	26.06.2012	Hedmark		A
B00041823	BH166	N			24.06.2012	Hedmark		A
B00041822	BH167	P	HE112	F	13.06.2012	Hedmark	2	IA

Rovbase-nr.	Svanhovd nr. (-12)*	Positiv (P) Negativ (N)	Individ	Kjønn	Funn Dato	Fylke	Prøve-notat	Akkrediterings-notat
B00041821	BH168	P	HE114	M	01.05.2012	Hedmark	2	IA
B00041820	BH169	P	HE111	F	04.06.2012	Hedmark		A
B00041819	BH170	N			28.05.2012	Hedmark		A
B00041818	BH171	N			25.04.2012	Hedmark		A
B00041817	BH172	P	HE112	F	03.05.2012	Hedmark		A
B00041816	BH173	P	HE112	F	03.04.2012	Hedmark		A
B00041815	BH174	P	HE111	F	07.04.2012	Hedmark		A
B00041814	BH175	N			28.03.2012	Hedmark		A
B00041813	BH176	P	HE76	M	27.03.2012	Hedmark		A
B00026840	BH177	P	Ingen ID	-	21.08.2012	Nordland		IA
B00026837	BH178	P	NO2	M	23.08.2012	Nordland		A
B00026838	BH179	P	NO4/AC178	M	29.08.2012	Nordland		A
B00026839	BH180	N			07.09.2012	Nordland		A
B00026841	BH181	P	NO18	M	06.08.2012	Nordland		A
B00026843	BH182	N			15.08.2012	Nordland		A
B00026842	BH183	P	NO18	M	26.08.2012	Nordland		A
B00026025	BH184	P	NO17	F	31.07.2012	Nordland		A
B00026024	BH185	P	NO17	F	31.07.2012	Nordland		A
B00026023	BH186	P	NO17	F	31.07.2012	Nordland		A
B00026049	BH187	P	NO19	M	29.08.2012	Nordland	1	A
B00028489	BH188	P	Ingen ID	-	29.08.2012	Nordland		IA
B00026835	BH189	N			09.09.2012	Nordland		A
B00026826	BH190	P	NO19	M	14.09.2012	Nordland		A
B00027903	BH191	P	FI17	M	19.04.2012	Øst-Finnmark		A
B00027900	BH192	N			27.05.2012	Øst-Finnmark		A
B00027901	BH193	N			10.06.2012	Øst-Finnmark		A
B00025604	BH194	P	FI17	M	26.06.2012	Øst-Finnmark		A
B00025619	BH195	N			05.07.2012	Øst-Finnmark		A
B00025618	BH196	P	FI42	F	05.07.2012	Øst-Finnmark		A
B00025617	BH197	P	FI42	F	05.07.2012	Øst-Finnmark		A
B00025616	BH198	P	FI42	F	05.07.2012	Øst-Finnmark		A
B00025615	BH199	P	FI42	F	05.07.2012	Øst-Finnmark		A
B00025614	BH200	P	FI42	F	05.07.2012	Øst-Finnmark	1	A
B00025613	BH201	P	FI42	F	05.07.2012	Øst-Finnmark		A
B00025612	BH202	P	Ingen ID	-	05.07.2012	Øst-Finnmark		IA
B00025611	BH203	N			05.07.2012	Øst-Finnmark		A
B00025607	BH204	P	Ingen ID	-	14.07.2012	Øst-Finnmark		IA
B00025608	BH205	P	FI119	F	18.07.2012	Øst-Finnmark	1	A
B00025620	BH206	P	FI101	M	24.07.2012	Øst-Finnmark	2	IA
B00025621	BH207	N			24.07.2012	Øst-Finnmark		A
B00034621	BH208	P	NT72	M	26.04.2012	Nord-Trøndelag		A
B00034608	BH209	P	NT12	M	06.05.2012	Nord-Trøndelag	1	A
B00021791	BH210	P	NT46	F	15.05.2012	Nord-Trøndelag	1	A
B00033737	BH211	P	NT46	F	01.06.2012	Nord-Trøndelag		A
B00029118	BH212	P	Ingen ID	-	06.06.2012	Nord-Trøndelag		IA
B00023287	BH213	P	NT12	M	28.08.2012	Nord-Trøndelag	2	IA
B00025351	BH214	P	Ingen ID	-	30.08.2012	Nord-Trøndelag		IA

Rovbase-nr.	Svanhovd nr. (-12)*	Positiv (P) Negativ (N)	Individ	Kjønn	Funn Dato	Fylke	Prøve-notat	Akkrediterings-notat
B00023290	BH215	P	NT101	F	03.09.2012	Nord-Trøndelag		A
B00023294	BH216	P	NT101	F	06.09.2012	Nord-Trøndelag		A
B00023295	BH217	P	NT101	F	06.09.2012	Nord-Trøndelag	3	IA
B00023288	BH218	P	NT101	F	28.08.2012	Nord-Trøndelag	1	A
B00034615	BH219	P	NT72	M	01.05.2012	Nord-Trøndelag		A
B00034614	BH220	P	NT72	M	01.05.2012	Nord-Trøndelag		A
B00034612	BH221	P	Ingen ID	-	28.05.2012	Nord-Trøndelag		IA
B00020427	BH222	N			12.09.2012	Nord-Trøndelag		A
B00021803	BH223	P	NT33	M	05.07.2012	Nord-Trøndelag		A
B00021802	BH224	P	NT33	M	05.07.2012	Nord-Trøndelag		A
B00028188	BH225	P	NT11	M	03.06.2012	Nord-Trøndelag		A
B00028189	BH226	P	Ingen ID	-	12.07.2012	Nord-Trøndelag	4	IA
B00034609	BH227	N			27.04.2012	Nord-Trøndelag		A
B00034616	BH228	N			06.05.2012	Nord-Trøndelag		A
B00021930	BH229	P	NT97	F	21.05.2012	Nord-Trøndelag		A
B00021691	BH230	P	Ingen ID	-	26.06.2012	Nord-Trøndelag	4	IA
B00021824	BH231	N			19.08.2012	Nord-Trøndelag		A
B00025700	BH232	P	Ingen ID	-	14.09.2012	Øst-Finnmark		IA
B00040825	BH233	P	Ingen ID	-	17.09.2012	Vest-Finnmark		IA
B00041416	BH234	N			03.10.2012	Vest-Finnmark		A
B00025699	BH235	P	FI88	F	01.05.2012	Vest-Finnmark		A
B00012903	BH236	P	Ingen ID	-	25.06.2012	Troms		IA
B00012902	BH237	N			12.08.2012	Troms		A
B00015530	BH238	P	Ingen ID	-	14.10.2012	Troms		IA
B00022924	BH239	P	TR29	M	16.05.2012	Troms		A
B00018473	BH240	P	TR35	M	17.04.2012	Troms		A
B00018988	BH241	N			01.09.2012	Vest-Finnmark		A
B00044228	BH242	P	NO2	M	24.08.2012	Nordland	1	A
B00047391	BH243	P	NO2	M	21.08.2012	Nordland		A
B00047390	BH244	P	NO2	M	21.08.2012	Nordland	2	IA
B00044238	BH245	P	NO2	M	08.09.2012	Nordland		A
B00044230	BH246	P	NO4/AC178	M	01.10.2012	Nordland	1,2	IA
B00048589	BH247	P	Ingen ID	-	14.09.2012	Nordland		IA
B00048507	BH248	N			25.09.2012	Nordland		A
B00044231	BH249	P	NO4/AC178	M	21.08.2012	Nordland		A
B00048577	BH250	N			02.08.2012	Nordland		A
B00048590	BH251	P	NO19	M	03.09.2012	Nordland		A
B00047576	BH252	P	NO19	M	15.09.2012	Nordland		A
B00044236	BH253	N			15.09.2012	Nordland		A
B00016077	BH254	P	OP1	M	12.05.2012	Oppland		IA
B00005261	BH255	P	OP1	M	25.04.2012	Oppland		A
B00016049	BH256	P	ST3	M	01.04.2012	Oppland		A
B00024236	BH257	N			28.07.2012	Oppland		A
B00016047	BH258	P	ST3	M	31.03.2012	Oppland		A
B00024467	BH259	N			08.07.2012	Oppland		A
B00024116	BH260	N			05.07.2012	Oppland		A
B00034500	BH261	P	Ingen ID	-	16.08.2012	Oppland		IA

Rovbase-nr.	Svanhovd nr. (-12)*	Positiv (P) Negativ (N)	Individ	Kjønn	Funn Dato	Fylke	Prøve-notat	Akkrediterings-notat
B00024242	BH262	N			07.09.2012	Oppland		A
B00024278	BH263	P	OP1	M	17.09.2012	Oppland		A
B00024185	BH264	P	OP2	M	06.09.2012	Hedmark		A
B00024188	BH265	P	OP2	M	15.07.2012	Oppland		A
B00024187	BH266	P	OP2	M	17.07.2012	Oppland		A
B00024189	BH267	P	ST11	M	25.04.2012	Oppland		A
B00024186	BH268	P	Ingen ID	-	17.07.2012	Oppland	4	IA
B00024191	BH269	N			03.04.2012	Oppland		A
B00024180	BH270	P	OP2	M	12.09.2012	Oppland		A
B00024276	BH271	P	ST11	M	16.07.2012	Oppland		A
B00024275	BH272	P	Ingen ID	-	07.06.2012	Oppland		IA
B00024265	BH273	P	OP1	M	09.05.2012	Oppland		A
B00024266	BH274	P	OP1	M	09.05.2012	Oppland		A
B00024264	BH275	N			09.05.2012	Oppland		A
B00021088	BH276	P	Ingen ID	-	28.09.2012	Oppland		IA
B00026621	BH277	P	Ingen ID	-	29.07.2012	Oppland		IA
B00026620	BH278	N			28.07.2012	Oppland		A
B00027502	BH279	N			16.08.2012	Hedmark		A
B00027507	BH280	P	HE78	M	29.03.2012	Hedmark		A
B00027508	BH281	N			19.04.2012	Hedmark		A
B00027585	BH282	P	HE61	M	03.04.2012	Hedmark		A
B00027583	BH283	P	HE102	M	03.04.2012	Hedmark		A
B00027512	BH284	P	HE11	M	12.04.2012	Hedmark		A
B00027511	BH285	N			12.04.2012	Hedmark		A
B00027510	BH286	P	Ingen ID	-	12.04.2012	Hedmark		IA
B00027515	BH287	N			28.04.2012	Hedmark		A
B00024337	BH288	P	HE78	M	29.03.2012	Hedmark		A
B00027513	BH289	P	HE11	M	19.04.2012	Hedmark		A
B00027514	BH290	P	HE11	M	19.04.2012	Hedmark		A
B00027509	BH291	P	Ingen ID	-	21.10.2012	Hedmark	4	IA
B00027504	BH292	P	OP1	M	24.08.2012	Hedmark		A
B00048906	BH293	N			20.10.2012	Øst-Finnmark		A
B00048907	BH294	P	Ingen ID	-	20.10.2012	Øst-Finnmark	4	IA
B00027788	BH295	P	HE124	M	23.06.2012	Hedmark		A
B00027783	BH296	P	Ingen ID	-	20.09.2012	Hedmark		IA
B00027782	BH297	P	HE117	M	20.09.2012	Hedmark	2	IA
B00027773	BH298	P	HE38	M	10.08.2012	Hedmark		A
B00015341	BH299	N			22.07.2012	Hedmark		A
B00026984	BH300	N			16.09.2012	Hedmark		A
B00015342	BH301	N			18.04.2012	Hedmark		A
B00015344	BH302	P	Ingen ID	-	28.08.2012	Hedmark		IA
B00026983	BH303	P	HE65	M	12.04.2012	Hedmark		A
B00022696	BH304	P	HE80	F	05.10.2012	Hedmark		A
B00044353	BH305	N			26.09.2012	Hedmark		A
B00049751	BH306	P	Ingen ID	-	08.08.2012	Oppland		IA
B00026786	BH307	P	HE78	M	10.09.2012	Hedmark		A
B00026677	BH308	N			06.09.2012	Hedmark		A

Rovbase-nr.	Svanhovd nr. (-12)*	Positiv (P) Negativ (N)	Individ	Kjønn	Funn Dato	Fylke	Prøve-notat	Akkrediterings-notat
B00028269	BH309	P	Ingen ID	-	09.10.2012	Nord-Trøndelag		IA
B00028271	BH310	N			09.10.2012	Nord-Trøndelag		A
B00023093	BH311	P	NT5/JL13	F	28.06.2012	Nord-Trøndelag		A
B00028270	BH312	N			09.10.2012	Nord-Trøndelag		A
B00023094	BH313	P	NT5/JL13	F	24.06.2012	Nord-Trøndelag		A
B00023095	BH314	N			21.06.2012	Nord-Trøndelag		A
B00023434	BH315	P	NT69	M	04.08.2012	Nord-Trøndelag		A
B00023435	BH316	P	Ingen ID	-	25.07.2012	Nord-Trøndelag	4	IA
B00023436	BH317	N			24.07.2012	Nord-Trøndelag		A
B00023437	BH318	P	NT97	F	23.07.2012	Nord-Trøndelag		A
B00023438	BH319	P	NT97	F	23.07.2012	Nord-Trøndelag		A
B00023439	BH320	P	NT64	M	18.07.2012	Nord-Trøndelag		A
B00023440	BH321	N			09.07.2012	Nord-Trøndelag		A
B00023091	BH322	P	NT70	M	09.07.2012	Nord-Trøndelag		A
B00023092	BH323	N			08.07.2012	Nord-Trøndelag		A
B00024415	BH324	P	Ingen ID	-	27.09.2012	Nord-Trøndelag		IA
B00024335	BH325	N			02.09.2012	Nord-Trøndelag		A
B00024332	BH326	P	NT6/JL5	M	02.10.2012	Nord-Trøndelag		A
B00024333	BH327	N			02.10.2012	Nord-Trøndelag		A
B00024418	BH328	N			23.09.2012	Nord-Trøndelag		A
B00023096	BH329	P	NT22	F	22.07.2012	Nord-Trøndelag		A
B00047126	BH330	N			15.10.2012	Øst-Finnmark		A
B00036028	BH331	N			29.08.2012	Troms		A
B00012979	BH332	N			31.05.2012	Troms		A
B00012982	BH333	N			02.06.2012	Troms		A
B00028467	BH334	N			30.04.2012	Buskerud		A
B00028468	BH335	P	Ingen ID	-	21.10.2012	Buskerud		IA
M405439	BT001	P	ST10	M	16.03.2012	Telemark		A
M405455	BT002	P	HE39	M	15.04.2012	Hedmark		A
M405466	BT003	P	ST3	M	19.04.2012	Oppland		A
M405482	BT004	P	ST14	M	25.04.2012	Sør-Trøndelag		A
M405465	BT005	P	NT68	M	02.04.2012	Nordland		A
M405494	BT006	P	HE89	M	30.04.2012	Hedmark		A
M405504	BT007	P	FI146	M	15.05.2012	Øst-Finnmark		A
M405529	BT008	P	FI17	M	26.06.2012	Øst-Finnmark		A
M405540	BT009	P	FI134	M	11.07.2012	Øst-Finnmark	1	IA
M405542	BT017	P	TR31	M	03.08.2012	Troms		A
M405538	BT020	P	NT70	M	09.07.2012	Nord-Trøndelag		A
M405837	BT022	P	OP1	M	09.10.2012	Hedmark		A
M405661	BT023	P	ST11	M	13.08.2012	Hedmark		A
M405751	BT025	P	FI132	M	15.09.2012	Vest-Finnmark		A

*BF= ekskrementprøve, BH= hårpøve, BT= vevsprøve

**M = hann, F = hunn.

***A = Akkreditert prøvesvar

***IA= Analysene er utført etter akkreditert metode, men bortfall av alleler eller markører gjør at resultatet ikke oppfyller kravet for akkreditert prøvesvar.

Ingen ID= Påvist DNA fra bjørn, men ufullstendig DNA-profil.

Forklaring prøvenotater : 1= Alleletap på en eller to markører 2= Delvis profil (3-5 markører) 3= Usikker DNA-profil pga multiple alleletap 4= Blanding av hår fra to eller flere individer.

7. Appendiks 2: Individuer i 2012 og gjenfunn av individer

Individer (n=137) påvist i Norge i 2012 ved DNA-analyse. Individprefiks viser hvor individet første gang ble registrert. Individer som er registrert i et naboland i tillegg til Norge har også ID-navn fra fylket i dette landet. FI=Finnmark; TR=Troms; NO=Nordland; NT=Nord-Trøndelag; ST=Sør-Trøndelag; OP=Oppland; HE=Hedmark; AC=Västerbotten, Sverige; BD=Norrbottn, Sverige; JL=Jämtland, Sverige; MO=Murmansk, Russland; og LL=Lappland, Finland. Individer uthevet skrift er nye individer i Norge 2012.

	Individnavn Svanhovd	Individ-ID Rovbasen	Kjønn*	År**
1	FI100	BI050202	M	2010 (N) 2011 (N) 2012 (N)
2	FI101	BI050203	M	2010 (N) 2011 (N) 2012 (N)
3	FI102	BI050204	F	2010 (N) 2011 (N) 2012 (N)
4	FI107	BI050209	F	2010 (N) 2011 (N) 2012 (N)
5	FI108	BI050210	M	2010 (N) 2012 (N)
6	FI110	BI050212	F	2010 (N) 2011 (N) 2012 (N)
7	FI111	BI050213	F	2010 (N) 2011 (N) 2012 (N)
8	FI115	BI060001	M	2011 (N) 2012 (N)
9	FI116	BI060002	F	2011 (N) 2012 (N)
10	FI118	BI060004	M	2011 (N) 2012 (N)
11	FI119	BI060005	F	2011 (N) 2012 (N)
12	FI121	BI060007	F	2011 (N) 2012 (N)
13	FI122	BI060008	M	2011 (N) 2012 (N)
14	FI123/LL43	BI060009	M	2011 (F) 2011 (N) 2012 (N)
15	FI127	BI060013	F	2011 (N) 2012 (N)
16	FI130/LL32	BI060016	M	2009 (F) 2011 (N) 2012 (N)
17	FI132	BI402100	M	2012 (N) Død
18	FI133		M	2012 (N)
19	FI134		M	2012 (N) Død
20	FI135		F	2012 (N)
21	FI136		M	2012 (N)
22	FI137		M	2012 (N)

	Individnavn Svanhøvd	Individ-ID Rovbasen	Kjønn*	År**
23	FI138		M	2012 (N)
24	FI139		F	2012 (N)
25	FI140		M	2012 (N)
26	FI141		F	2012 (N)
27	FI142		F	2012 (N)
28	FI143		M	2012 (N)
29	FI144		F	2012 (N)
30	FI145		M	2012 (N)
31	FI146		M	2012 (N) Død
32	FI147		F	2012 (N)
33	FI17	BI400361	M	2004 (N) 2005 (N) 2006 (N) 2007 (N) 2008 (N) 2009 (N) 2010 (N) 2011 (N) 2012 (N) Død
34	FI23	BI400365	M	2004 (N) 2005 (N) 2006 (N) 2007 (N) 2008 (N) 2009 (N) 2010 (N) 2011 (N) 2012 (N)
35	FI40	BI400371	F	2005 (N) 2006 (N) 2007 (N) 2008 (N) 2009 (N) 2011 (N) 2012 (N)
36	FI42	BI400545	F	2005 (N) 2008 (N) 2009 (N) 2012 (N)
37	FI43/MO3	BI400546	F	2005 (R) 2005 (N) 2007 (N) 2008 (N) 2009 (N) 2010 (N) 2011 (N) 2012 (N)
38	FI56/LL33	BI400053	M	2006 (N) 2009 (F) 2012 (N)
39	FI57	BI400054	F	2005 (N) 2006 (N) 2009 (N) 2010 (N) 2011 (N) 2012 (N)
40	FI59	BI400056	F	2005(N) 2008 (N) 2009 (N) 2012 (N)
41	FI63/MO4	BI400381	F	2005 (R) 2007 (N) 2008 (N) 2009 (N) 2010 (N) 2011 (N) 2012 (N)
42	FI70	BI400385	M	2007 (N) 2008 (N) 2009 (N) 2010 (N) 2012 (N)
43	FI71	BI400383	M	2007 (N) 2008 (N) 2009 (N) 2011 (N) 2012 (N)
44	FI74	BI400386	F	2007 (N) 2008 (N) 2009 (N) 2010 (N) 2012 (N)
45	FI77	BI000004	F	2008 (N) 2010 (N) 2011 (N) 2012 (N)
46	FI88	BI000015	F	2008 (N) 2009 (N) 2010 (N) 2011 (N) 2012 (N)
47	FI97	BI401105	F	2009 (N) 2010 (N) 2011 (N) 2012 (N)
48	FI98/MO17	BI050218	F	2010 (N) 2011 (R) 2011 (N) 2012 (N)
49	HE102	BI050222	M	2010 (N) 2011 (N) 2012 (N)
50	HE11***	BI400215	M	2002 (N) 2006 (N) 2007 (N) 2008 (N) 2009 (N) 2010 (N) 2011 (N) 2012 (N)

	Individnavn Svanhovd	Individ-ID Rovbasen	Kjønn*	År**
51	HE111	BI060019	F	2011 (N) 2012 (N)
52	HE112	BI060020	F	2011 (N) 2012 (N)
53	HE113	BI060021	M	2011 (N) 2012 (N)
54	HE114	BI060022	M	2011 (N) 2012 (N)
55	HE117***		M	2012 (N)
56	HE118		M	2012 (N)
57	HE119		F	2012 (N)
58	HE120		F	2012 (N)
59	HE121		M	2012 (N)
60	HE122		F	2012 (N)
61	HE123		M	2012 (N)
62	HE124		M	2012 (N)
63	HE16	BI400220	F	2006 (N) 2007 (N) 2008 (N) 2012 (N)
64	HE25	BI400230	M	2007 (N) 2009 (N) 2010 (N) 2012 (N)
65	HE32***	BI400238	M	2007 (N) 2012 (N)
66	HE34	BI400240	M	2004 (N) 2007 (N) 2009 (N) 2010 (N) 2011 (N) 2012 (N)
67	HE36	BI400242	M	2007 (N) 2009 (N) 2011 (N) 2012 (N)
68	HE38***	BI400244	M	2007 (N) 2008 (N) 2009 (N) 2010 (N) 2011 (N) 2012 (N)
69	HE39	BI400245	M	2007 (N) 2008 (N) 2010 (N) 2011 (N) 2012 (N) Død
70	HE47	BI400254	F	2007 (N) 2008 (N) 2009 (N) 2010 (N) 2011 (N) 2012 (N)
71	HE50	BI400258	F	2006 (N) 2007 (N) 2008 (N) 2009 (N) 2011 (N) 2012 (N)
72	HE61***	BI000020	M	2008 (N) 2009 (N) 2010 (N) 2012 (N)
73	HE65	BI000024	M	2008 (N) 2009 (N) 2010 (N) 2011 (N) 2012 (N)
74	HE66***	BI000025	M	2008 (N) 2012 (N)
75	HE7***	BI400263	F	2006 (N) 2007 (N) 2008 (N) 2009 (N) 2010 (N) 2012 (N)
76	HE75	BI401082	F	2009 (N) 2011 (N) 2012 (N)
77	HE76	BI401072	M	2009 (N) 2010 (N) 2011 (N) 2012 (N)
78	HE78	BI401317	M	2008 (N) 2010 (N) 2011 (N) 2012 (N)

	Individnavn Svanhøvd	Individ-ID Rovbasen	Kjønn*	År**
79	HE80	BI401086	F	2009 (N) 2011 (N) 2012 (N)
80	HE88	BI401102	M	2009 (N) 2010 (N) 2011 (N) 2012 (N)
81	HE89	BI401099	M	2009 (N) 2010 (N) 2011 (N) 2012 (N) Død
82	HE9***	BI400265/BI041445	M	2006 (N) 2007 (N) 2008 (N) 2009 (N) 2010 (N) 2011 (N) 2012 (N)
83	HE95	BI050243	F	2010 (N) 2012 (N)
84	HE97	BI050245	M	2010 (N) 2011 (N) 2012 (N)
85	HE98	BI050246	M	2010 (N) 2012 (N)
86	LL8/FI148		F	2006 (F) 2007 (F) 2012 (N)
87	NO12	BI401092	M	2009 (N) 2012 (N)
88	NO16/AC137	BI050038	M	2009 (S) 2011 (N) 2012 (N)
89	NO17	BI402070	F	2010 (S) 2012 (N)
90	NO18	BI402188	M	2012 (N)
91	NO19		M	2012 (N)
92	NO2	BI400042	M	2006 (N) 2007 (N) 2009 (N) 2010 (N) 2011 (N) 2012 (N)
93	NO4/AC178	BI400119	M	2007 (N) 2009 (N) 2009 (S) 2010 (N) 2011 (N) 2012 (N)
94	NT100		M	2012 (N)
95	NT101		F	2012 (N)
96	NT11***	BI400020	M	2006 (N) 2008 (N) 2009 (N) 2010 (N) 2011 (N) 2012 (N)
97	NT12	BI400021	M	2006 (N) 2007 (N) 2008 (N) 2009 (N) 2010 (N) 2011 (N) 2012 (N)
98	NT20	BI400029	F	2006 (N) 2008 (N) 2009 (N) 2010 (N) 2012 (N)
99	NT22	BI400031	F	2006 (N) 2007 (N) 2009 (N) 2010 (N) 2011 (N) 2012 (N)
100	NT28	BI400037	F	2006 (N) 2008 (N) 2009 (N) 2010 (N) 2012 (N)
101	NT33***	BI400378	M	2008 (N) 2009 (N) 2011 (N) 2012 (N)
102	NT34***	BI000038	F	2008 (N) 2009 (N) 2010 (N) 2011 (N) 2012 (N)
103	NT40	BI000044	M	2008 (N) 2009 (N) 2010 (N) 2011 (N) 2012 (N)
104	NT41/JL10	BI000045	M	2008 (N) 2009 (S) 2012 (N)
105	NT46	BI400732	F	2009 (N) 2010 (N) 2011 (N) 2012 (N)
106	NT5/JL13	BI400014	F	1994 (S, N) 2006 (N) 2007 (N) 2008 (N) 2009 (N) 2010 (N) 2011 (N) 2012 (N)
107	NT51/JL6	BI401052	M	2009 (N) 2009 (S) 2010 (N) 2011 (N) 2012 (N)

	Individnavn Svanhovd	Individ-ID Rovbasen	Kjønn*	År**
108	NT54***	BI401054	M	2009 (N) 2010 (N) 2012 (N)
109	NT59	BI401050	F	2009 (N) 2011 (N) 2012 (N)
110	NT6/JL5	BI400015	M	2006 (N) 2008 (N) 2008 (S) 2009 (N) 2011 (N) 2012 (N)
111	NT61	BI401055	M	2009 (N) 2010 (N) 2012 (N)
112	NT64	BI401087	M	2009 (N) 2010 (N) 2011 (N) 2012 (N)
113	NT67	BI401090	F	2009 (N) 2010 (N) 2011 (N) 2012 (N)
114	NT68	BI401091	M	2009 (N) 2010 (N) 2011 (N) 2012 (N) Død
115	NT69***	BI401106	M	2009 (N) 2011 (N) 2012 (N)
116	NT70***	BI401098/BI41340	M	2009 (N) 2011 (N) 2012 (N) Død
117	NT72	BI050266	M	2010 (N) 2011 (N) 2012 (N)
118	NT82	BI050276	M	2010 (N) 2012 (N)
119	NT89	BI060025	M	2011 (N) 2012 (N)
120	NT90	BI060026	F	2012 (N)
121	NT96	BI060032	M	2011 (N) 2012 (N)
122	NT97	BI060033	F	2011 (N) 2012 (N)
123	NT98	BI060034	M	2011 (N) 2012 (N)
124	OP1	BI400039	M	2006 (N) 2007 (N) 2009 (N) 2010 (N) 2011 (N) 2012 (N) Død
125	OP2	BI400040	M	2006 (N) 2007 (N) 2010 (N) 2011 (N) 2012 (N)
126	ST10	BI400728	M	2009 (N) 2010 (N) 2011 (N) 2012 (N) Død
127	ST11	BI400733	M	2009 (N) 2010 (N) 2011 (N) 2012 (N) Død
128	ST14	BI401512	M	2011 (N) 2012 (N) Død
129	ST18		M	2012 (N)
130	ST3	BI400004	M	2005 (N) 2006 (N) 2007 (N) 2008 (N) 2009 (N) 2010 (N) 2011 (N) 2012 (N) Død
131	ST4	BI400009	M	2006 (N) 2007 (N) 2008 (N) 2009 (N) 2011 (N) 2012 (N)
132	TR29	BI401078	M	2009 (N) 2010 (N) 2011 (N) 2012 (N)
133	TR31	BI401080	M	2009 (N) 2010 (N) 2011 (N) 2012 (N) Død
134	TR32	BI401067	M	2009 (N) 2010 (N) 2011 (N) 2012 (N)
135	TR35	BI401101	M	2009 (N) 2010 (N) 2011 (N) 2012 (N)
136	TR36	BI050282	M	2010 (N) 2011 (N) 2012 (N)

	Individnavn Svanhoved	Individ-ID Rovbasen	Kjønn*	År**
137	TR37	BI050283	F	2010 (N) 2012 (N)

*M = hannkjønn, F= hunnkjønn

**N= Norge, R= Russland, S= Sverige, F= Finland

***= Match med 4-6 markører i LECA-database (Sverige 2001-2009)

8. Appendiks 3: DNA-profiler 2012

Genetisk profil for alle individbestemte bjørner som ble registrert i Norge i 2012 gjennom det nasjonale overvåkingsprogrammet for brunbjørn. Tabellen viser resultat av genetisk analyse utført med 8 STR-markører og en kjønnsbestemt markør. Kombinasjonen av de 9 markørene utgjør den genetiske profilen.

Individnavn Svanhoved	Kjønn*	MU05 1	MU05 2	MU09 1	MU09 2	G10L 1	G10L 2	MU10 1	MU10 2	MU23 1	MU23 2	MU50 1	MU50 2	MU51 1	MU51 2	MU59 1	MU59 2
FI100	M	121	125	112	126	182	182	141	145	172	174	126	134	144	150	232	242
FI101	M	117	127	110	114	182	182	145	149	170	172	124	128	146	146	226	242
FI102	F	117	121	112	124	182	182	141	147	172	176	124	130	142	150	242	242
FI107	F	121	127	112	118	182	182	141	153	172	172	110	130	142	146	242	248
FI108	M	115	117	112	116	182	184	147	147	172	176	128	130	142	148	232	250
FI110	F	121	125	112	116	182	192	135	135	172	176	124	128	140	142	240	250
FI111	F	121	125	112	116	182	182	135	143	172	174	124	128	146	150	240	250
FI115	M	123	127	112	120	182	182	143	143	174	174	126	132	148	148	242	256
FI116	F	117	125	112	118	182	182	135	147	172	172	110	130	140	140	242	242
FI118	M	117	127	112	118	172	182	135	147	172	172	110	134	140	140	240	242
FI119	F	117	121	098	116	182	184	147	147	172	174	110	124	142	144	242	250
FI121	F	117	121	112	116	182	182	145	147	172	174	124	134	144	150	242	250
FI122	M	121	121	116	118	182	192	135	145	164	172	128	128	142	144	242	244
FI123/LL43	M	125	127	098	124	182	182	135	149	170	172	124	128	148	150	248	250
FI127	F	115	123	098	118	182	182	153	153	172	172	110	110	142	146	240	252
FI130/LL32	M	117	123	098	120	178	182	145	147	170	172	124	128	140	140	250	250
FI132	M	121	125	098	112	182	182	145	147	172	172	124	134	142	146	242	250
FI133	M	121	123	116	118	184	192	147	147	168	172	122	130	144	152	228	248
FI134	M	121	125	110	112	182	184	145	147	172	174	128	134	144	150	232	242
FI135	F	121	121	112	126	182	184	141	145	172	172	128	134	144	150	232	242

Individnavn Svanhøvd	Kjønn*	MU05 1	MU05 2	MU09 1	MU09 2	G10L 1	G10L 2	MU10 1	MU10 2	MU23 1	MU23 2	MU50 1	MU50 2	MU51 1	MU51 2	MU59 1	MU59 2
FI136	M	125	129	098	112	182	186	135	145	172	172	110	128	142	148	226	250
FI137	M	123	127	112	120	172	182	143	143	172	174	130	132	148	150	242	244
FI138	M	115	121	112	124	182	182	147	147	174	176	124	134	142	150	242	242
FI139	F	115	117	112	126	182	182	145	145	172	174	124	126	142	150	232	248
FI140	M	117	121	110	124	182	182	141	145	164	172	124	130	140	142	242	242
FI141	F	115	125	112	126	182	182	145	147	174	174	124	134	144	150	232	232
FI142	F	115	125	112	126	182	182	145	147	174	174	124	126	142	150	242	256
FI143	M	121	125	098	112	182	186	143	145	172	174	110	124	146	148	244	250
FI144	F	117	125	112	116	182	184	145	147	172	174	132	134	142	144	242	250
FI145	M	121	129	098	116	186	192	135	145	172	172	110	128	142	150	226	250
FI146	M	115	125	114	122	182	184	135	143	170	170	110	134	142	146	250	250
FI147	F	121	129	098	116	182	192	135	145	172	172	110	128	146	150	226	250
FI17	M	121	125	112	126	182	184	145	147	172	174	126	128	144	144	232	242
FI23	M	121	125	112	116	182	192	135	143	172	172	128	128	142	146	244	250
FI40	F	121	125	110	112	182	182	141	145	172	172	130	134	150	150	242	242
FI42	F	117	129	098	122	182	186	135	145	172	172	110	126	148	150	226	242
FI43/MO3	F	109	125	112	112	182	182	135	147	174	176	124	130	140	150	240	248
FI56/LL33	M	115	127	114	118	182	184	153	153	172	174	110	110	142	142	236	242
FI57	F	115	123	098	114	182	184	153	153	172	172	110	110	142	146	242	252
FI59	F	115	123	098	112	182	182	153	153	171	172	110	110	142	146	248	252
FI63/MO4	F	117	127	110	110	182	190	135	145	164	172	128	130	142	150	228	240
FI70	M	115	121	098	120	182	182	145	147	172	174	124	124	146	146	250	250
FI71	M	115	125	098	110	182	184	135	145	170	174	124	130	146	148	226	250
FI74	F	121	129	098	116	182	192	135	145	172	172	110	128	142	150	226	250
FI77	F	117	125	098	112	186	192	143	145	172	172	110	128	146	148	226	244
FI88	F	115	123	112	118	182	182	153	153	174	174	110	130	142	148	236	252

Individnavn Svanhøvd	Kjønn*	MU05 1	MU05 2	MU09 1	MU09 2	G10L 1	G10L 2	MU10 1	MU10 2	MU23 1	MU23 2	MU50 1	MU50 2	MU51 1	MU51 2	MU59 1	MU59 2
FI97	F	117	121	112	124	182	182	145	147	172	176	124	124	142	150	242	248
FI98/MO17	F	109	117	112	112	182	182	135	147	172	174	110	110	140	144	240	242
HE102	M	123	125	112	116	182	182	145	151	176	176	130	130	142	150	228	246
HE11	M	123	123	104	116	178	184	143	147	176	176	130	134	150	152	240	250
HE111	F	121	127	110	120	174	182	141	151	166	170	130	132	142	150	246	248
HE112	F	121	127	112	120	184	184	145	151	170	176	124	132	142	150	248	250
HE113	M	123	127	110	120	172	184	143	147	173	176	124	134	140	150	240	248
HE114	M	127	127	098	110	182	184	151	151	164	166	110	134	132	132	246	256
HE117	M	127	127	116	116	182	184	147	147	172	176	124	128	148	150	240	248
HE118	M	117	125	110	120	182	184	141	151	172	176	128	130	140	150	240	248
HE119	F	123	127	116	116	184	188	143	147	176	176	132	134	132	150	240	246
HE120	F	125	127	116	116	172	182	143	151	172	176	132	132	132	142	248	248
HE121	M	123	127	110	116	184	188	135	151	166	176	128	134	150	152	248	248
HE122	F	125	127	112	122	172	184	143	145	176	176	132	132	132	142	248	248
HE123	M	127	127	116	116	184	184	141	151	170	173	124	130	148	150	240	248
HE124	M	123	125	120	122	184	188	141	151	170	172	124	130	142	152	240	256
HE16	F	123	125	112	116	182	184	143	151	172	176	132	132	132	152	240	248
HE25	M	121	127	110	122	182	184	141	151	166	176	124	130	142	148	228	246
HE32	M	123	127	116	122	182	184	145	147	176	176	124	130	140	148	248	248
HE34	M	109	125	112	116	174	184	141	147	172	176	130	132	140	150	246	250
HE36	M	117	127	116	120	182	188	143	147	172	176	124	128	140	142	246	248
HE38	M	123	127	110	116	182	182	147	151	170	176	124	130	142	150	240	248
HE39	M	123	123	104	122	182	188	151	151	172	173	124	130	150	150	248	250
HE47	F	123	127	104	120	182	188	141	141	172	176	124	130	148	150	248	248
HE50	F	109	123	112	122	184	184	143	147	172	176	130	132	132	152	240	248
HE61	M	123	127	116	122	172	182	145	151	176	176	124	132	142	142	248	248

Individnavn Svanhovd	Kjønn*	MU05 1	MU05 2	MU09 1	MU09 2	G10L 1	G10L 2	MU10 1	MU10 2	MU23 1	MU23 2	MU50 1	MU50 2	MU51 1	MU51 2	MU59 1	MU59 2
HE65	M	123	125	110	116	182	184	143	147	168	176	124	128	150	152	246	246
HE66	M	123	125	110	116	172	184	141	141	176	176	130	130	148	148	246	246
HE7	F	123	123	104	116	184	188	141	145	176	176	130	132	148	152	246	248
HE75	F	121	127	110	112	182	184	141	151	166	176	124	130	142	142	248	248
HE76	M	123	123	116	122	182	182	143	147	176	176	128	128	142	152	240	240
HE78	M	127	127	112	116	174	182	145	151	170	176	110	128	150	150	248	256
HE80	F	123	123	116	116	182	184	147	147	172	176	128	128	142	142	240	240
HE88	M	109	127	114	116	182	188	141	151	172	173	130	134	142	148	246	246
HE89	M	123	123	116	116	184	188	145	147	170	176	124	132	140	152	246	248
HE9	M	123	127	110	116	184	188	141	151	176	176	124	130	142	142	246	248
HE95	F	109	123	104	112	182	184	141	151	176	176	110	130	132	152	246	248
HE97	M	123	125	104	112	182	188	141	147	172	176	130	132	132	148	246	248
HE98	M	123	125	112	120	182	184	151	151	172	176	130	132	140	148	240	248
LL8/FI148	F	125	127	112	126	182	192	147	147	172	174	126	128	142	144	240	250
NO12	M	109	127	112	116	182	182	147	151	172	173	134	136	142	148	246	250
NO16/AC137	M	123	127	110	112	172	182	141	151	170	170	124	134	148	150	246	246
NO17	F	121	127	110	112	172	186	141	147	172	172	130	132	140	148	240	248
NO18	M	117	123	114	116	172	188	151	151	172	173	124	132	150	150	240	248
NO19	M	127	127	110	120	186	188	141	147	166	176	132	136	142	148	240	240
NO2	M	117	127	116	116	184	188	141	151	172	176	124	132	140	150	248	250
NO4/AC178	M	123	127	112	112	174	182	143	143	174	176	110	128	140	148	248	256
NT100	M	123	125	112	114	182	182	147	151	172	174	128	136	140	150	240	248
NT101	F	123	125	098	120	182	188	141	145	170	176	110	124	150	150	240	248
NT11	M	123	127	116	120	182	188	145	145	170	176	124	128	150	150	248	248
NT12	M	125	127	116	120	182	188	141	151	172	176	128	128	140	150	248	248
NT20	F	125	127	112	114	182	182	149	151	170	172	128	128	140	142	228	240

Individnavn Svanhovd	Kjønn*	MU05 1	MU05 2	MU09 1	MU09 2	G10L 1	G10L 2	MU10 1	MU10 2	MU23 1	MU23 2	MU50 1	MU50 2	MU51 1	MU51 2	MU59 1	MU59 2
NT22	F	117	127	116	120	178	182	135	151	170	172	124	128	150	150	240	246
NT28	F	125	125	098	120	182	182	141	147	166	170	110	130	150	150	240	246
NT33	M	121	127	098	110	182	184	143	151	164	166	132	136	142	150	228	248
NT34	F	125	127	098	110	174	182	149	151	172	172	128	132	142	148	228	230
NT40	M	121	121	098	110	182	182	151	151	164	172	128	136	142	142	228	248
NT41/JL10	M	123	127	110	120	178	178	141	151	170	176	128	132	148	152	232	256
NT46	F	121	127	110	120	182	182	141	151	172	172	128	128	140	142	228	248
NT5/JL13	F	123	127	116	120	182	182	135	151	172	172	110	128	150	150	226	246
NT51/JL6	M	125	127	098	116	188	188	145	147	166	173	128	130	148	150	226	248
NT54	M	125	127	098	116	178	188	151	151	166	170	132	134	140	148	248	250
NT59	F	125	127	110	120	174	178	151	151	172	176	128	128	148	148	230	232
NT6/JL5	M	117	125	112	116	178	182	151	151	170	170	110	124	140	150	248	250
NT61	M	117	127	112	120	178	182	135	151	170	172	110	128	140	150	226	248
NT64	M	125	127	110	120	172	182	141	149	164	176	128	128	142	150	250	256
NT67	F	121	127	110	112	182	182	147	151	166	176	128	136	142	150	248	248
NT68	M	125	127	098	120	182	182	135	149	170	173	128	132	150	150	228	246
NT69	M	123	123	098	112	174	188	141	151	176	176	128	130	140	152	246	250
NT70	M	117	127	116	116	182	182	141	145	176	176	124	124	140	150	240	240
NT72	M	121	127	110	112	174	178	141	151	166	176	130	134	148	150	240	248
NT82	M	117	123	120	120	182	182	145	151	170	173	124	128	150	150	248	248
NT89	M	125	127	110	120	174	188	141	151	172	172	128	132	140	148	228	248
NT90	F	125	127	110	120	182	188	149	151	172	176	128	132	140	142	230	248
NT96	M	123	125	104	120	172	182	141	145	166	173	132	134	150	150	240	240
NT97	F	117	127	110	116	174	182	135	135	170	172	124	124	148	150	240	250
NT98	M	123	125	098	116	182	182	145	147	166	170	124	130	150	150	240	248
OP1	M	125	125	098	120	182	186	147	149	170	172	128	136	148	150	248	256

Individnavn Svanhøvd	Kjønn*	MU05 1	MU05 2	MU09 1	MU09 2	G10L 1	G10L 2	MU10 1	MU10 2	MU23 1	MU23 2	MU50 1	MU50 2	MU51 1	MU51 2	MU59 1	MU59 2
OP2	M	123	125	112	122	174	184	135	151	172	176	130	130	132	142	248	256
ST10	M	123	127	112	116	182	188	143	151	170	176	130	136	142	150	240	248
ST11	M	125	127	110	120	182	188	141	151	166	173	132	134	140	142	246	248
ST14	M	127	127	116	118	182	184	141	143	166	176	124	128	132	140	248	248
ST18	M	127	127	104	110	182	182	143	145	176	176	130	132	148	152	240	242
ST3	M	123	123	116	120	182	184	145	151	173	176	124	128	140	140	248	248
ST4	M	127	127	098	124	178	182	151	151	172	173	132	134	148	150	248	256
TR29	M	117	125	098	112	172	182	135	141	164	174	128	128	132	146	230	240
TR31	M	117	117	098	112	172	182	147	147	170	170	128	130	132	146	240	250
TR32	M	123	125	112	120	172	178	147	151	166	172	128	136	148	148	240	248
TR35	M	125	127	098	120	184	186	135	147	170	170	124	128	148	150	240	256
TR36	M	117	123	098	112	174	178	135	151	166	172	128	128	132	148	240	256
TR37	F	121	125	098	098	182	182	135	147	166	172	124	132	132	146	226	250

*M=hann, F=hunn