



## Lofotodden – naturtyper, sjøfugl og planteliv

Geir Gaarder, 10.01.2014



## Bakgrunn

- Miljøfaglig Utredning fikk våren 2013 i oppdrag fra Fylkesmannen i Nordland å gjennomføre kartlegging av sjøfugl og naturtyper innenfor utredningsområdet på Lofotodden
- Formålet var å registrere hekkende sjøfugl samt gjøre en heldekkende NiN-kartlegging, dels basert på feltbefaringer og dels flybildetolkninger

## Sjøfugl

- Kartlegging tidlig i juni
- NINA sin takseringsmetodikk benyttet
- Viktigste områder kartlagt mellom 01.30 og 10.00 (av hensyn til teist)
- Lite eldre data
- Lofotodden naturreservat (Sørholmen og Nordholmen) var viktigste kjente sjøfuglkolonier

## Registrerte sjøfuglkolonier

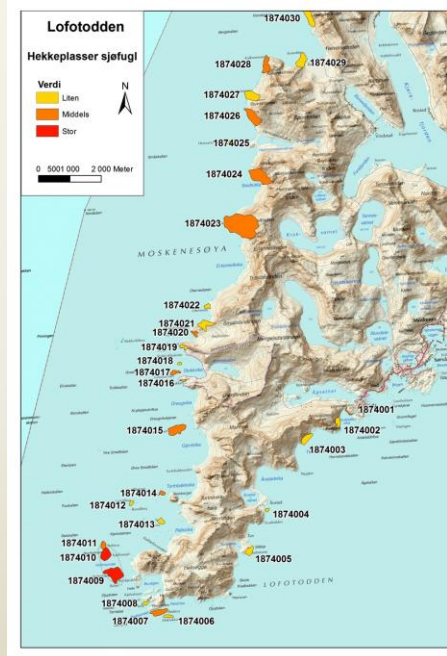
- 37 hekkeplasser for sjøfugl funnet i Moskenes og 11 i Flakstad
- 3 svært viktige lokaliteter (Nordholmen og Sørholmen i Moskenes og Skarvura i Flakstad), 18 viktige og 26 lokalt viktige
- Andre viktige kolonier: Moholman, Andstabbvika, Grasholmen, Skjelvsteinen/Skjelvodden, Bukkhammaren, Ryten, Fuglehuk
- Mest brukt var fjellvegger mot sjø (toppskarv og teist), holmer og skjær viktigst for måker. I tillegg brenningshuler og huler over sjøen, samt noe ur
- Mulig liten lundekoloni i Ertenhella

## Karakteristisk hekkeplass for toppskarv og teist (Hjellberget, Moskenes)

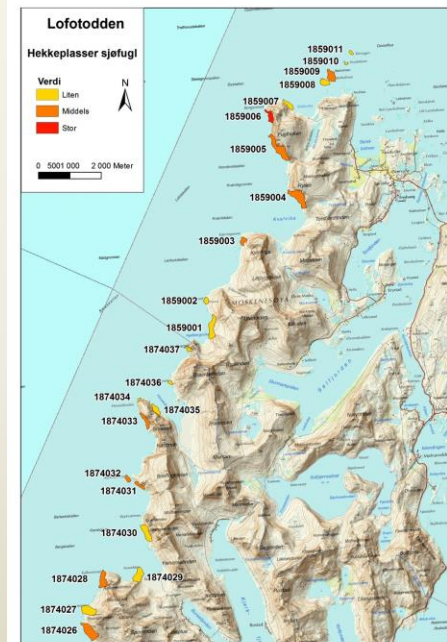


Foto: Bjørn Harald Larsen

## Viktige sjøfuglområder – søndre del



## Viktige sjøfuglområder – nordre del



## Artsmangfold og bestandsstørrelser

- Til sammen 600-650 hekkende par fordelt på 9 arter
- De vanligste artene var teist (VU), toppskarv, gråmåke og svartbak
- Ærfugl fåtallig omkring Lofotodden og Moholman
- Krykkje (EN): to små kolonier (Andstabbvika og Skjelvsteinen)
- Mulig hekking av havhest (NT) ved Ryten, fiskemåke (NT) på Ytter-Avløysa og lunde (VU) på Ertenhella
- Tilsynelatende territorielle, voksne havørner 4 steder

## Vurdering av resultatene

- Et godt bilde på arter og mengder, men NB! bare en opptelling.
- Tidspunkt ideelt for måker, teist og toppskarv, noe seint for ærfugl og for tidlig for terner og tjuvjo
- Sikre toppskarvdata ville krevd at man gikk i land
- Kveldstaksering i nordre del kan ha gitt for lave tall på teist der

## Bestandsutvikling og verdivurdering

- Lite tall fra før, men data fra 1980-tallet i Lofotodden NR viser stor tilbakegang der
- Mest dramatisk for lunde og krykkje, men også toppskarv har gått sterkt tilbake - trolig også fiskemåke og rødnebbterne.
- Utredningsområdet er regionalt viktig for toppskarv og teist
- Krykkjekolonien i Andstabbvika ligger delvis utenfor utredningsområdet. Bør vurderes innlemmet i verneområdet

## Forvaltning

- Sjøfuglene trenger først og fremst mat! Ellers viktig med god beredskap mot olje og annen forurensning, regulering av fiskemetoder mv.
- Ferdsel i sjøfuglkolonier er ikke et aktuelt tema! Kjøring med båt inntil kolonier i hekketida kan evt bli et problem
- Er gruntvannsområdene utenfor Lofoten attraktive for vindkraftverk? (svært viktig om vinteren for praktærfugl og næringsområde for hekkende sjøfugl). Utvidelse av verneområdet mot vest (til ca. 50 m dybde) derfor aktuelt

## Hva er en NiN-kartlegging?

- NiN=Naturtyper i Norge
- NiN er en systematisk inndeling av naturmangfoldet etter variasjon
- Deler inn i praksis både etter artsmangfold og miljøforhold
- Vi kartla på grunntypenivå og registrerte tilstandsvariabler



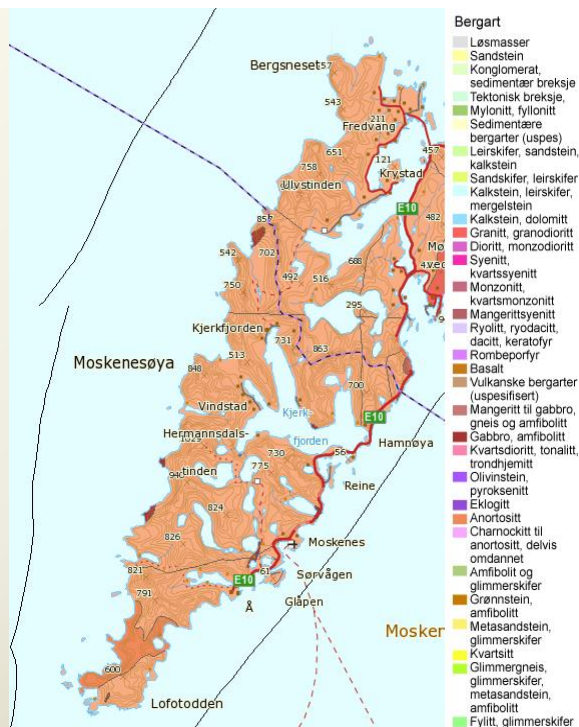
# Kartleggings- omfang

Rød strek: Utredningsområdet  
Blå områder: Befart i felt  
Rød skravur: Flybildetolkning



# Berggrunn

Det meste er fattig  
berggrunn:  
amfibolitt, gneis mv.  
Men, merk  
anortositten i sør!

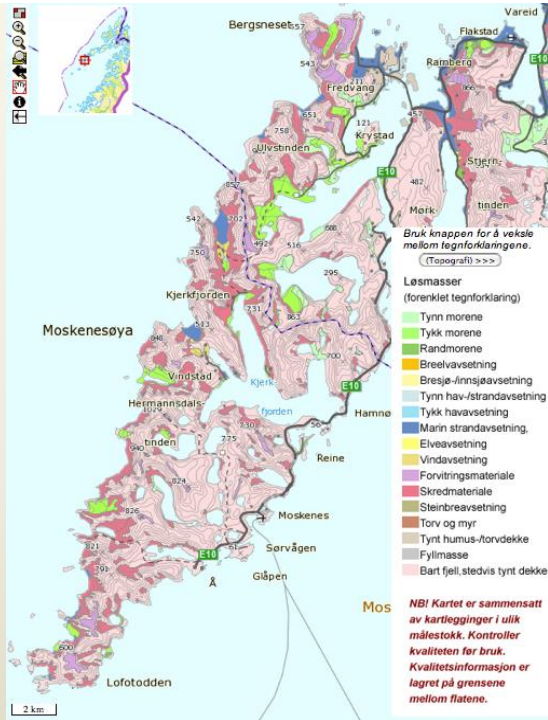


Kilde:  
<http://geo.nyu.no/bak/berggrunn>

# Løsmasser

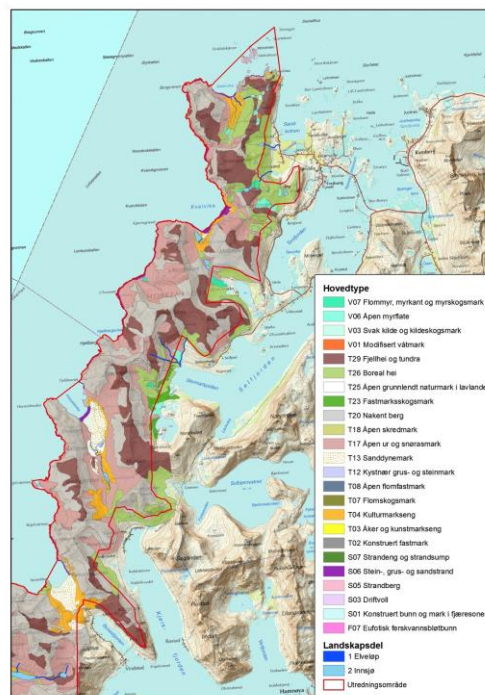
Lyserødt: mye berg  
Rødt: skredmateriale  
Lysegrønt: tykke morener  
Blått: marint – sand mv

Kilde: <http://geo.ngu.no/kart/losmasse>



# Naturtyper - i nordre del

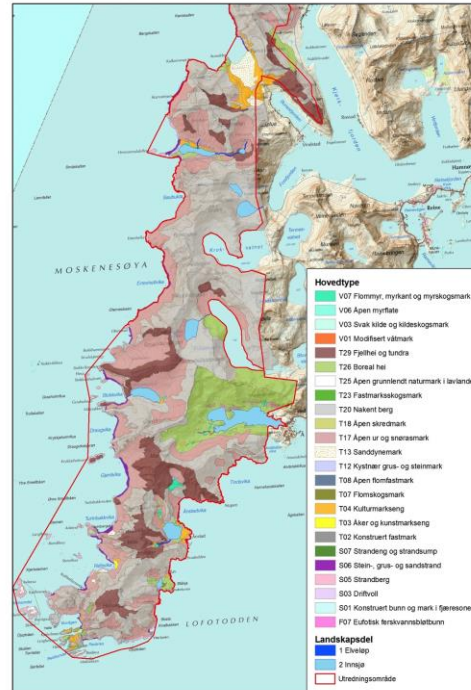
Mye fjellhei, berg og rasmark.  
Merk grønne områder med boreal hei og oransje med kulturmark



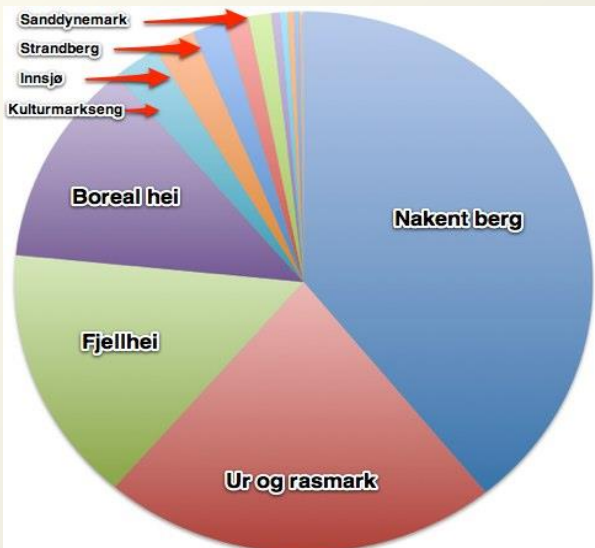


## Naturtyper - i søndre del

Mye berg og rasmark, litt fjellhei.  
Merk grønt område med boreal hei i Ågdalen og variasjonsbredden i sør



## Arealfordeling



- T20 Nakent berg
- T17 Åpen ur og snørasmark
- T29 Fjellhei og tundra
- T26 Boreal hei
- T04 Kulturmarkseng
- Innsjø
- S05 Strandberg
- S06 Stein-, grus- og sandstrand
- T13 Sanddynemark
- V06 Åpen myrflate
- T23 Fastmarksskogmark
- V07 Flommyr, myrkant og myrskogmark
- T25 Åpen grunnlendt naturmark i lavlandet
- T12 Kystnær grus- og steinmark
- S03 Driftvoll
- Eiveløp
- T08 Åpen flomfastmark
- T03 Åker og kunstmarkseng
- V03 Svak kilde og kildeskogmark
- V01 Modifisert våtmark
- T07 Flomskogmark
- S07 Strandeng og strandsump
- T18 Åpen skredmark
- F07 Eufotisk ferskvannsbøtunn
- T02 Konstruert fastmark
- S01 Konstruert bunn og mark i fjæresonen

## Hva er spesielt?

- Mye ur og rasmark
- Noen ganske store sanddynesystemer, som dels beites ennå
- Kalkrike kystfjell og rasmarker



Foto: Ulrike Hanssen



## Sanddyner i Horseidvika



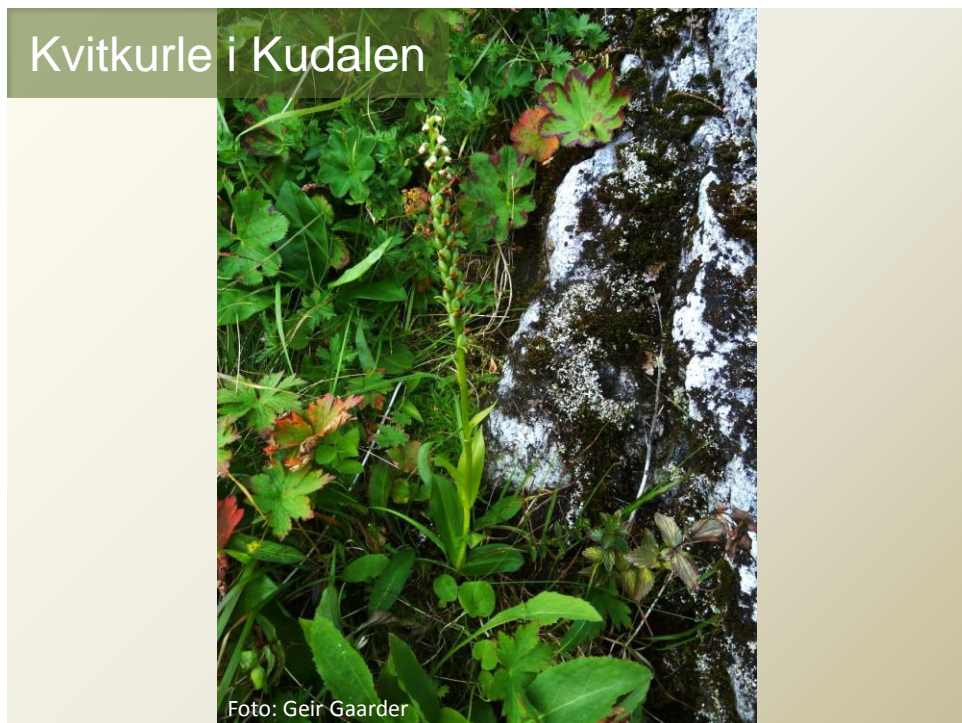
Foto: Pål Alvereng

## Rik reinrosehei på Turtnbakkheia



Foto: Geir Gaarder





## Kalktelg i rasmark i Turtnbakkvika



Foto: Geir Gaarder

## Verdifulle naturtyper

### Naturbase

Skravur: landjorda

Trekanter: marint

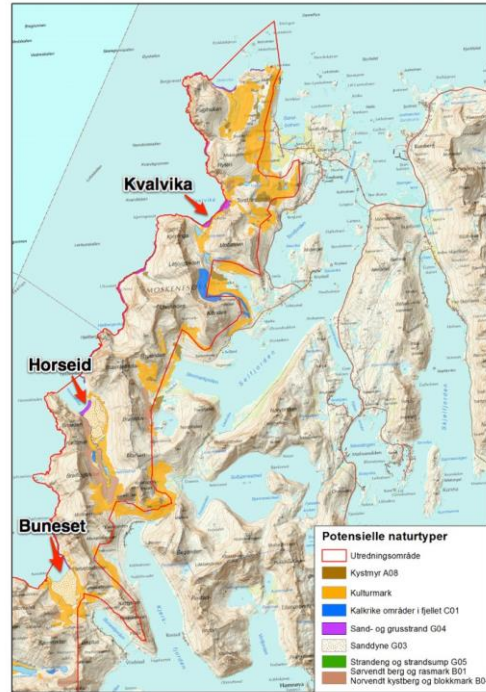


Kilde: <http://geocortex.dirnat.no/silverlightViewer/?Viewer=Naturbase>



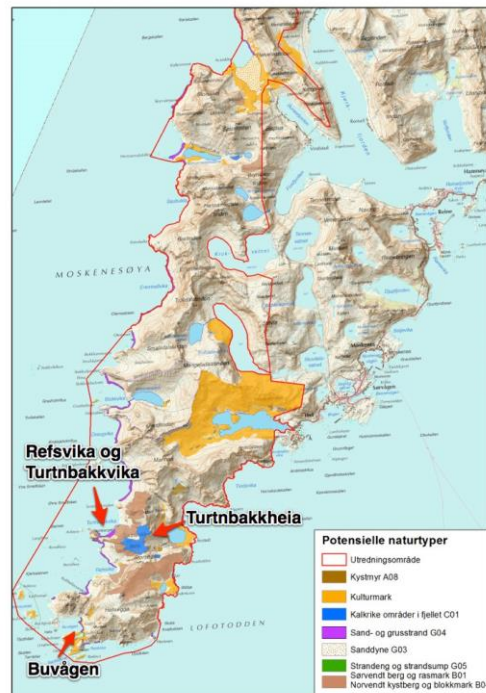
## Potensielt verdifulle naturtyper - i nordre del

Kvalvika, Horseidet og Buneset er sentrale – dels komplekse kvaliteter  
Tendenser også andre steder, bl.a. i og rundt Stokkvika



## Potensielt verdifulle naturtyper - i søndre del

Refsvika/Turtnbakkvika, Turtnbakkheia og dels Buvågen er sentrale – mye kalkrikt  
Tendenser også andre steder, særlig ved Ånstad og Tuv



## Forvaltning - utfordringer

1. Mest mulig husdyrbeite!!!
2. Fjern plantefelt med bartrær!
3. Unngå forsøpling og omfattende slitasje

Ikke slik (Ånstad)



Foto: Pål Alvereng



## Men slik (Kvalvika)!



Foto: Geir Gaarder

## Sitka/lutzigran i Ågdalen



Foto: Geir Gaarder

## Stien innover mot Ågdalen



Foto: Geir Gaarder

## Søppelinsamling i Kvalvika



Foto: Ulrike Hanssen



## Einangen – noen kommentarer

1. Store verdier knyttet til sanddyne og kulturmark
2. Litt sanddyner faller utenfor
3. Grensa skåret tvers gjennom kulturmarka

