



**POLITIET**

Nordland politidistrikt



# Nærpolitireformen

Samhandling redning-beredskap

Fylkesberedskapsrådet 2017

PM Tone Vangen

## Hvorfor må politiet endres?

- Verden endrer seg. Kriminaliteten endrer karakter
- Politiet har endret seg .... til en viss grad
- Politiet må kunne møte den kompliserte, alvorlige og grenseoverskridende kriminaliteten
- Kriminaliteten flytter seg inn i de digitale rom
- Det er stort rom for å sette politiet bedre i stand til å løse sitt samfunnsoppdrag
- Nærpolitireformen skal gjøre politiet i stand til å møte disse utfordringene på en bedre måte enn vi kan i dag



## Nærpolitireformens delmål

1) Et mer **tilgjengelig og tilstedeværende** politi med god lokal forankring og samhandling

2) Et mer enhetlig politi som leverer **likere polititjenester med bedre kvalitet** over hele landet

3) Et politi med mer **målrettet innsats** på forebygging, etterforskning og beredskap

4) Et politi med **bedre kompetanse og kapasitet**, som deler kunnskap og lærer av erfaringer

5) Et politi som skaper bedre resultater i en **kultur preget av åpenhet og tillit**, gjennom god ledelse og aktivt medarbeiderskap

6) Et politi som **arbeider mer effektivt** ved å ta i bruk bedre metoder og ny teknologi

## Dette er hovedgrepene som skal gi et bedre politi

- Etaten skal **organiseres** på en ny måte
- Nye arbeidsmetoder skal støttes og muliggjøres av nye og bedre **teknologiske arbeidsverktøy**
- Politiet skal utvikle nye og bedre **måter å jobbe på**
- **Ledelse og styring** i politiet skal styrkes



ORGANISERING  
AV ETATEN



NYE OG BEDRE  
ARBEIDSVERKTØY



NYE OG BEDRE  
MÅTER Å JOBBE PÅ



LEDELSE OG  
STYRING

## Standardiserte funksjoner - mer enhetlig politi

|    |  |    |                                    |    |   |    |  |
|----|--|----|------------------------------------|----|---|----|--|
| 1  | Virksomhetsstyring   | 12 | Tjenestekontor                     | 22 | Næringslivskontakt  | 32 | Politipatruljen                              |
| 2  | Økonomistyring   | 13 | Sentralbord                        | 23 | Felles straffesaksinntak                                      | 33 | Utrykningsenheter (UEH)                      |
| 3  | Juridisk funksjon i politimesterens stab                       | 14 | Stabssjef                          | 24 | Felles etterforskning   | 34 | Arrest                                       |
| 4  | Strategisk rådgivning innen eiendom, materiell og anskaffelser | 15 | Øvings- og beredskapsplanlegging   | 25 | Etterforskning av menneskehandel                              | 35 | Etterforskning ved geografiske driftsenheter |
| 5  | Sikkerhet  | 16 | Innsatsledelse                     | 26 | Digitalt politiarbeid   | 36 | Etterforskning av vold i nære relasjoner     |
| 6  | Dokumentforvaltning og arkiv                                   | 17 | Hundetjenesten                     | 27 | Etterforskning av økonomisk kriminalitet og miljøkriminalitet | 37 | Politiråd                                    |
| 7  | IKT-rådgivning   | 18 | Arbeid med trusselutsatte personer | 28 | Kriminaltekniske tjenester                                    | 38 | Politikontakt                                |
| 8  | HR   | 19 | Etterretning                       | 29 | Etterforskning av seksuallovbrudd                             | 39 | Forvaltning                                  |
| 9  | HMS-funksjonen   | 20 | Kriminalitetsforebygging           | 30 | Etterforskning av vold og seksuallovbrudd mot barn            | 40 | Utlending                                    |
| 10 | Kommunikasjon  | 21 | Radikaliseringskontakt             | 31 | Statens barnehus  | 41 | Grensekontroll                               |
| 11 | Operasjonssentralen  |    |                                    |    |   | 42 | Sivil rettspleie                             |

Grønn: På plass senest samtidig med etablering av ny organisasjon  
 Blå: På plass senest samtidig med ny operasjonssentral  
 Grå: Distriktene etablerer en plan for etablering av funksjoner

## Organisering av politidistriktene

- **Geografiske driftsenheter (GDE):**

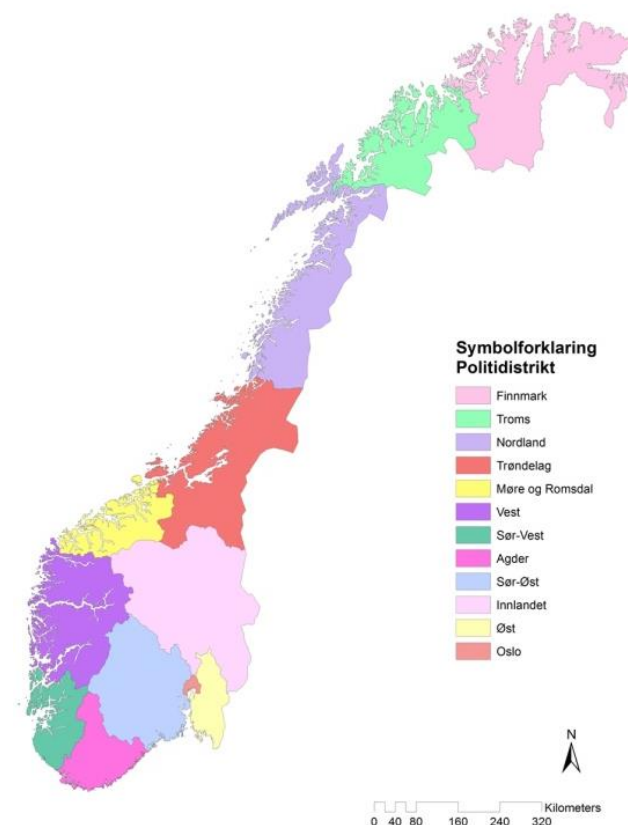
Har ansvar for politioppgavene innenfor et geografisk område i politidistriktet. Kan ha flere lensmannskontor og politistasjoner

- **Funksjonelle driftsenheter (FDE):** Ivaretar

fellesoppgaver for hele distriktet. Disse har fagansvar innen bestemte fagområder og støtter polititjenesten i de geografiske driftsenhetene.

- **Lederstøttestaber:**

Støtte distriktets ledelse innen HR og HMS, kommunikasjon og virksomhetsstyring

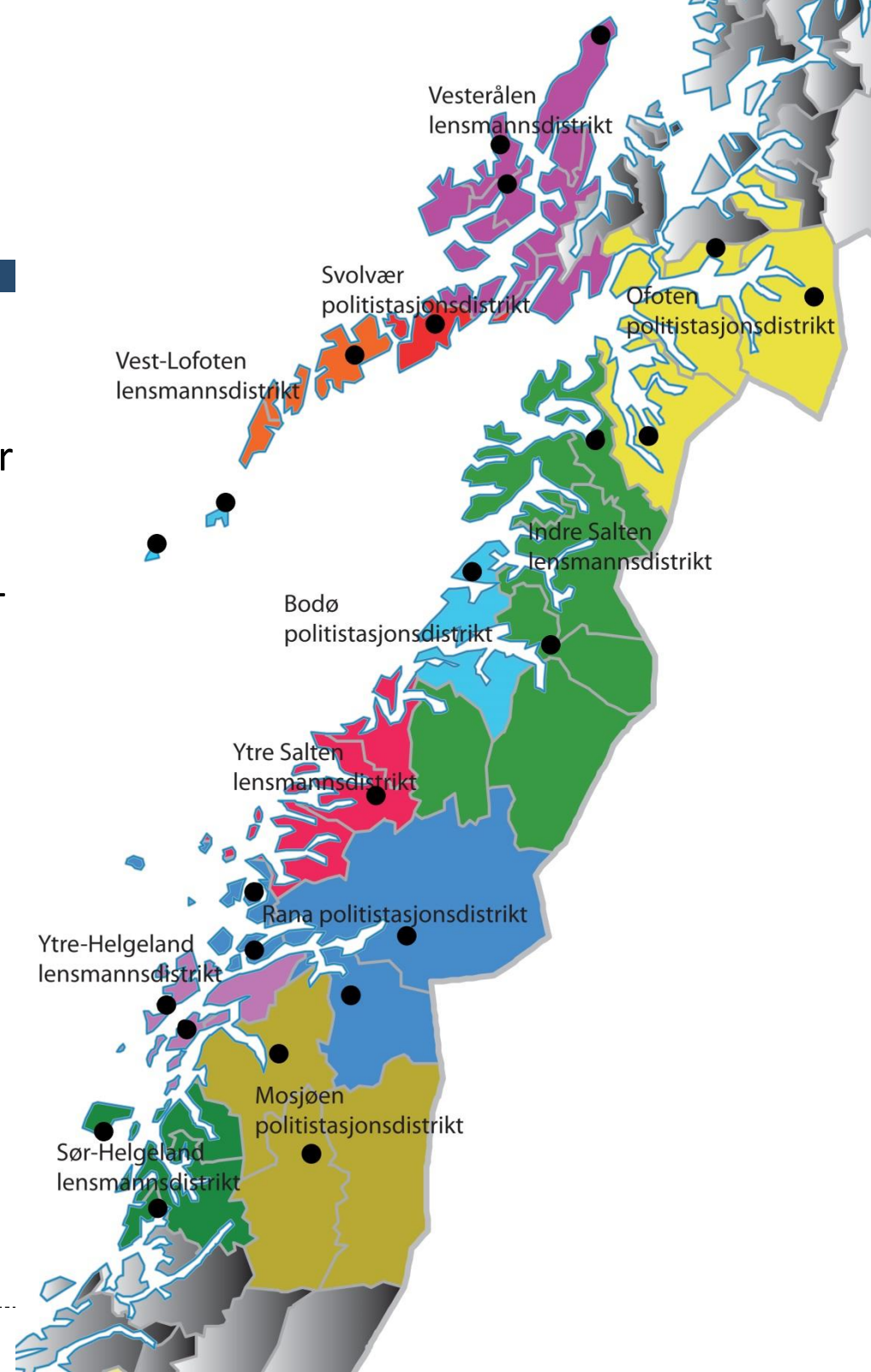




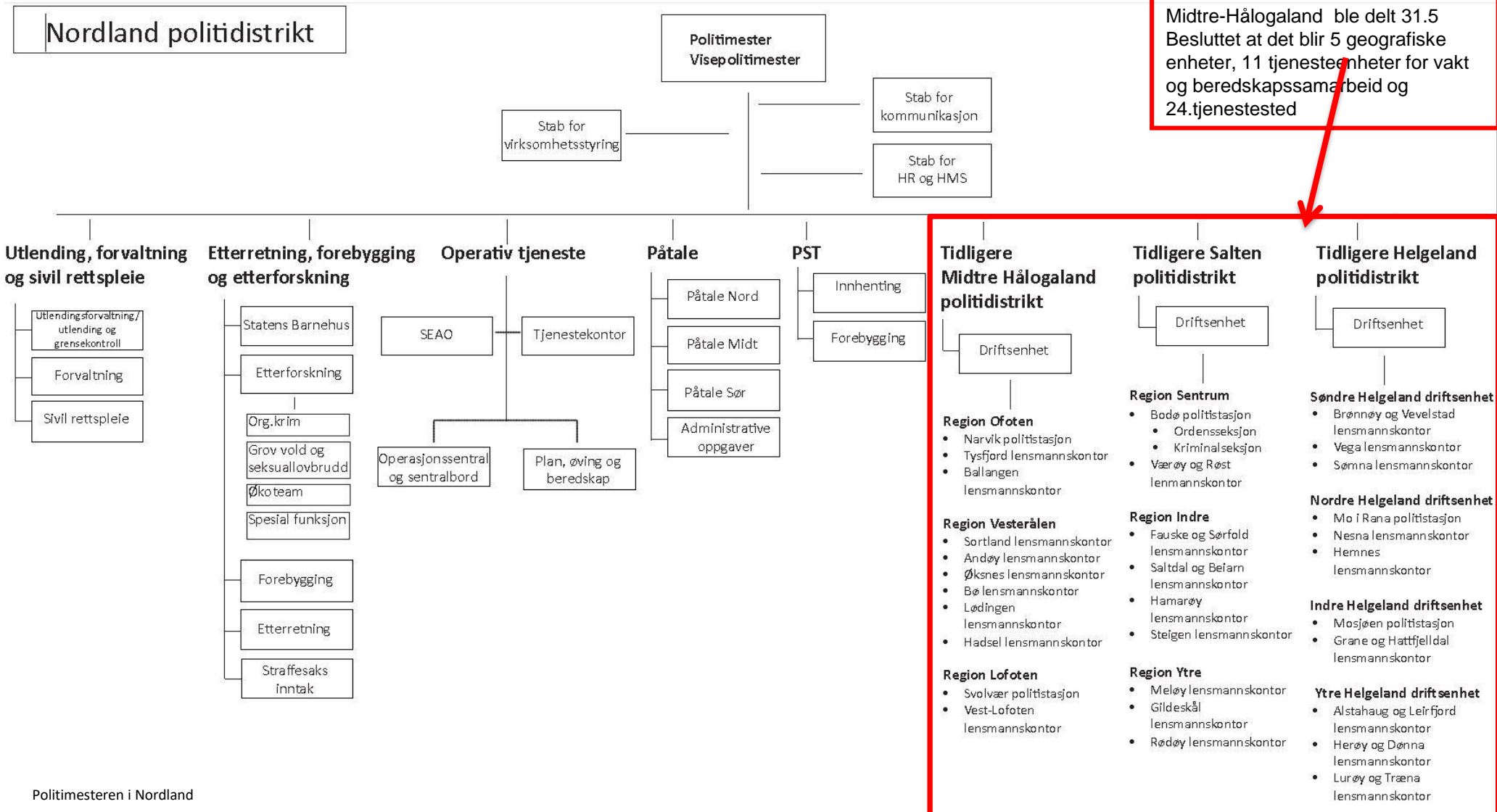


## Nordland politidistrikt

- Sammenslåing av Helgeland, Salten og deler Midtre-Hålogaland politidistrikter
- Omfatter hele Nordland fylke uten Bindal + Gratangen – totalt 44 kommuner
- Administrasjonssted og operasjonssentral i Bodø
- ca. 243 000 innbyggere
- 5 geografiske driftsenheter
- 11 tjenesteenheter
- 24 tjenestested m svært ulik størrelse



## Den nye organisasjonen fra 1.mai

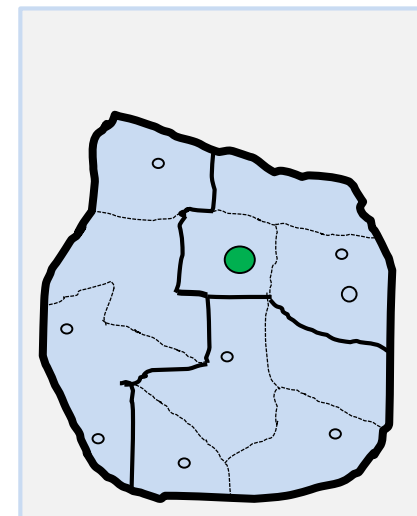


Under arbeid frem til 1.mai 2018  
Midtre-Hålogaland ble delt 31.5  
Besluttet at det blir 5 geografiske  
enheter, 11 tjenesteenheter for vakt  
og beredskapssamarbeid og  
24.tjenestested



## Politiets geografiske organisering

- Politidistriktene deles inn i geografiske driftsenheter (GDE), med tilhørende politistasjonsdistrikt og lensmannsdistrikt
- Hvert lensmannsdistrikt/politistasjonsdistrikt har en eller flere lensmannskontorer og/eller politistasjoner (Tjenestested)
- En GDE har som hovedregel ansvar for polititjenesten innenfor et geografisk område og skal gi fullverdige polititjenester
- Lederen av en GDE sitter i politimesterens ledergruppe



## Politimesterens ledergruppe i Nordland

### Politimester



### Visepolitimester



### Stabene



### De funksjonelle felles enhetene



### De geografiske enhetene



## Ny operasjonssentral – samlok 110,112 og 113

Politiets go-live 31.mai kl. 1000 – sammen med Troms

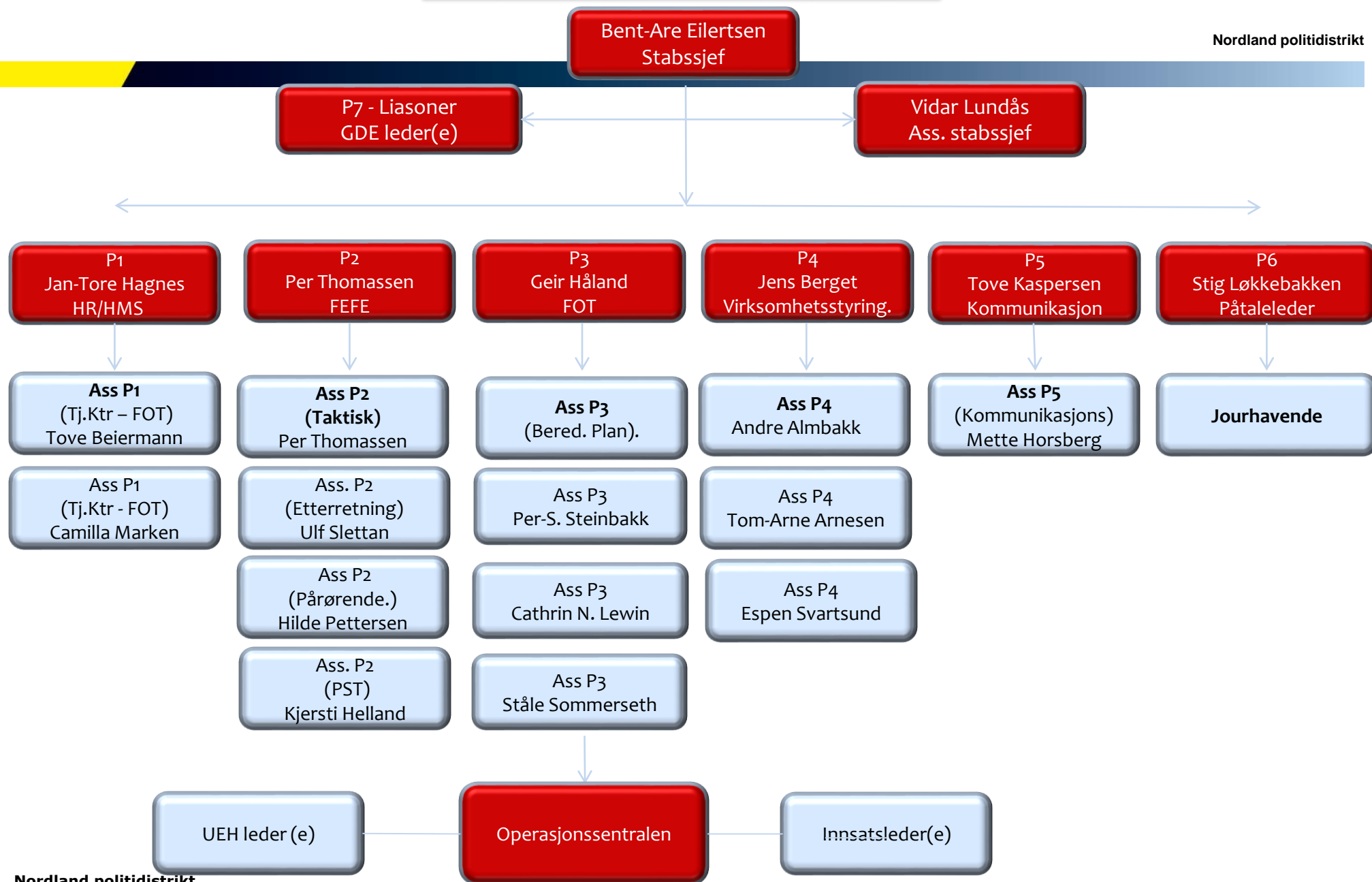
Eneste sted i landet med vegg i vegg sentral politi-helse-brann

Mål: mer lik forståelse av oppdragene og dermed også en bedre samhandling.

Bedre kunnskap om hverandre, bedre kommunikasjon - **BEDRE KVALITET**

Prosjekt med støtte fra NFK : Fra SAMLOK til SAMVIRKE





## Lokal redningsentral ( LRS) Nordland – ihht org plan for redningstjeneste

| ETAT/ORGANISASJON                    | FAST MEDLEM             | VARA MEDLEM        | MERKNADER                         |
|--------------------------------------|-------------------------|--------------------|-----------------------------------|
| Avinor                               | Håvard Breivik          | Roger Henriksen    | dokumentert                       |
| Brann og redningstjenesten           | Per Gunnar Pedersen     | Geir Johan Hanssen | dokumentert                       |
| Forsvaret                            | Per Ove Røkke           | Rune Rørstad       | dokumentert                       |
| FORF                                 | Øivind Rødelv           | Eiolf Steinvik     | dokumentert                       |
| Fylkesmannens beredskapsorganisasjon | Karsten Steinvik        | Egil Johansen      | dokumentert (men noe uklart enda) |
| Helsedirektoratet                    | Irene Flatvoll-Pedersen | Loke Gulliksen     | dokumentert                       |
| Kystverket (der det er relevant)     | Dagfinn Olsen           | Andor Antonsen     | dokumentert                       |
| Sivilforsvaret                       | Gustav Kaald-Olsen      | Erik Furevik       | dokumentert                       |



## Politiråd

Politirådet er politiets og kommunes formaliserte samarbeidsforum for det lokale kriminalitetsforebyggende arbeidet, for samordning av aktuelle beredskapsplaner og for arbeidet med samfunnssikkerhet. Avholdes møter mellom politiledelse og kommuneledelse.

Pr kommune - eller i samarbeid mellom flere kommuner.

Regionalt politiråd: En representant fra hvert regionråd og Nordland fylkeskommune møter toppledelsen i Nordland politidistrikt ( pt kun Nordland og Agder)

## Lokale beredskaps og redningsråd – mandat fra POD 30.6

- Et eller flere pr politidistrikt - knyttes opp mot politiråd ....
- Ytterligere styrke samarbeidet mellom aktører m/oppgaver, forpliktelse innenfor beredskap,- inkl redningstjeneste - 1 til 2 ganger i året
- Skal kompensere for at færre deltar i LRS pga større politidistrikt
- Skal bidra til god kontakt mellom politi og andre aktører, synliggjøre og løfte frem andre aktører. Etater/virksomheter som faller utenfor tradisjonell redningstjeneste, men kan tenkes å få en rolle i beredskap i fredstid – private, offentlige, frivillige
- Utvikle kjennskap til hverandres kapasiteter/ressurser – kunnskap innenfor felles arbeidsområder
- Ingen formell rolle i redningstjenesten, ikke operativt, ikke beslutningsorgan
- Kunnskapsbyggende, bidra til utvikling av øvelser, planverk, erfaringsutveksling

## Samarbeidsarena knyttet til redning og beredskap - oppsummert

### Regionalt nivå/politidistriktsnivå

- Fylkesberedskapsrådet - ledes av FM

*Samordning kriseforbygging og krisehåndtering*

- Lokal rednings sentral – ledes av PM

*Redningstjeneste – håndtering og ivaretagelse mellom hendelser jf organisasjonsplan for redningstjenesten og instruks for LRS*

- Regionalt politiråd - ledes av PM

*Alle saker av betydning – samarbeid politi –lokalsamfunn. Ikke formelt organ.*

### Kommunalt nivå - evt. flere kommuner etter avtale -

- Politiråd – ledes av tjenesteenhetsleder i politiet ( lensmann eller stasjonssjef , evt ordfører)

Alle saker av betydning samarbeid politi – lokalsamfunn. Forebyggende fokus

- Kommunalt beredskapsråd ( anbefalt, men ikke pålagt)

Kommunenes fora for samordning av beredskapsspørsmål – leders av ordfører

### "Interkommunalt" nivå - pr. geografisk driftsenhet i politiet ??

- Rednings- og beredskapsråd - ledes av geografisk driftsenhetsleder i politiet ?





# POLITIET

Nordland politidistrikt

