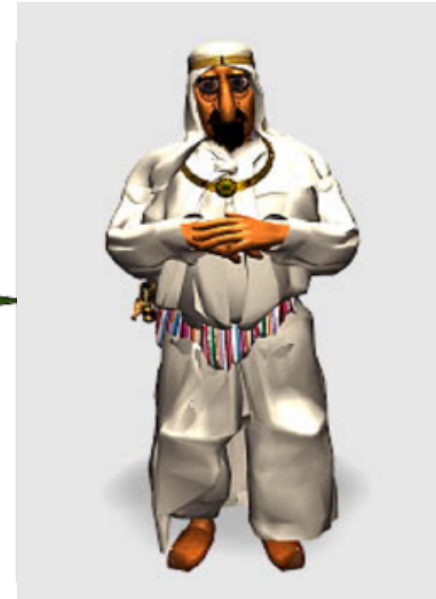


Bondevarmeanlegg Salg av varme rom

*Her har norske bønder/skogeiere mulighet
til en ny næringsvei*



Varmen selges til skoler, idrettsanlegg, alders og sykehjem, eneboliger, industribygg og hoteller

Dokka biovarme AS

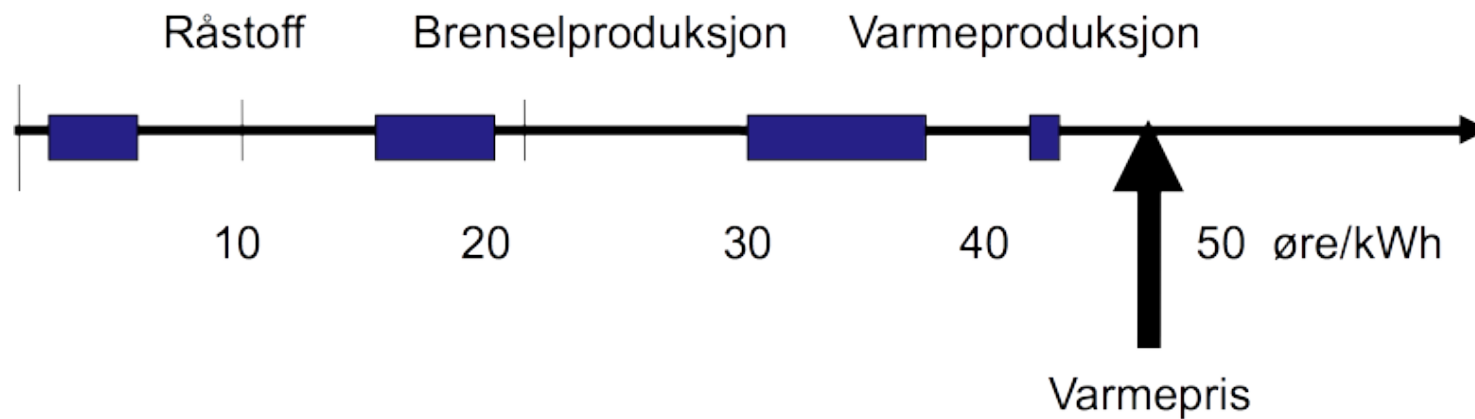


Morgedal biovarme

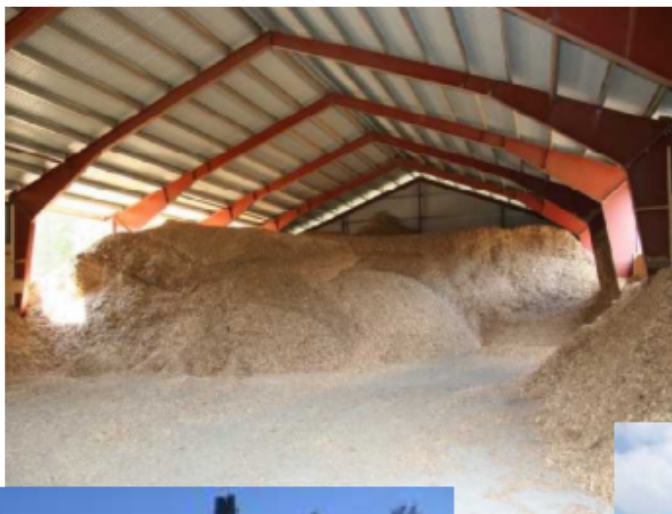
Bonden som "varme rom" leverandør



= Gardbrukeres eller varmeselskapets kapital- og/eller arbeidsinntekt som andel av den totale varmeprisen



Noen med egen flisproduksjon, andre ikke



Dokka biovarme

Har egen lagerhall til flis på 1000 m²
Lagerplassen rundt (på 8 daa.) har
god plass til
lagring og tørking av tømmeret



Marka alders-sykehjem Gran kommune



Viktige momenter for å lykkes ved etablering av varmeselskaper

- Kort avstand fra kjele til kunde
- Kort transport av flis
- Lange avtaler på leveranse av varme
- Ved leveranser til nybygg - komme inn tidlig i prosessen



Nærvarmeanlegg må ikke komme i skyggen av fjernvarme



Loe Betongelementer Eiker bioenergi



Nærvarmeanlegg er et nødvendig og utmerket supplement til de store fjernvarmeanleggene

Varmedistribusjon/Infrastruktur



Nannestad sentrum

Fyrsentralen



Fjernvarmerør



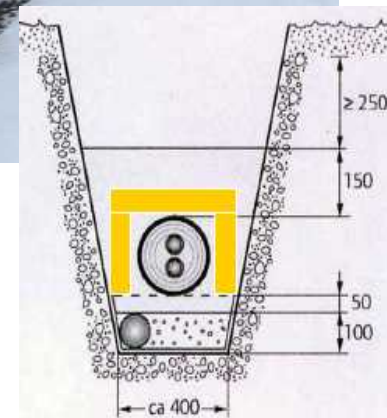
- Stål eller plast
- Plast tåler maks 90°C

Plastrør 2 typer. Maks 80/90 graders vann



Fjernvarmerør

Tilleggsisolasjon reduserer varmetapet



Desto høyre temp. på vannet desto mer tap,

Ved kryssing av plasser/veger

Sørg for så tørr grøft som mulig

Rørleggeren er en viktig person



Store prisforskjeller på fjernvarmerør og rørleggertjenster
Innhent pris fra flere leverandører

Varmedistribusjonssentral



**Fordelingsentral i
fyrhuset, mulighet for
utbygging**



Oppbygging av fordelingsentral i bygning



Varmemålere

Turføler

Integreringsverk
(avlesingsenhet)

Returføler

Vannmengdemåler

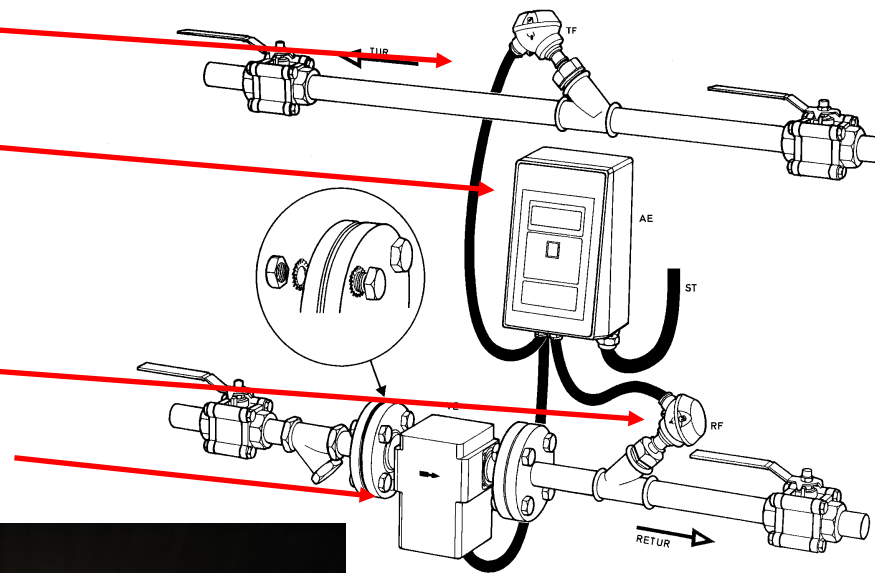
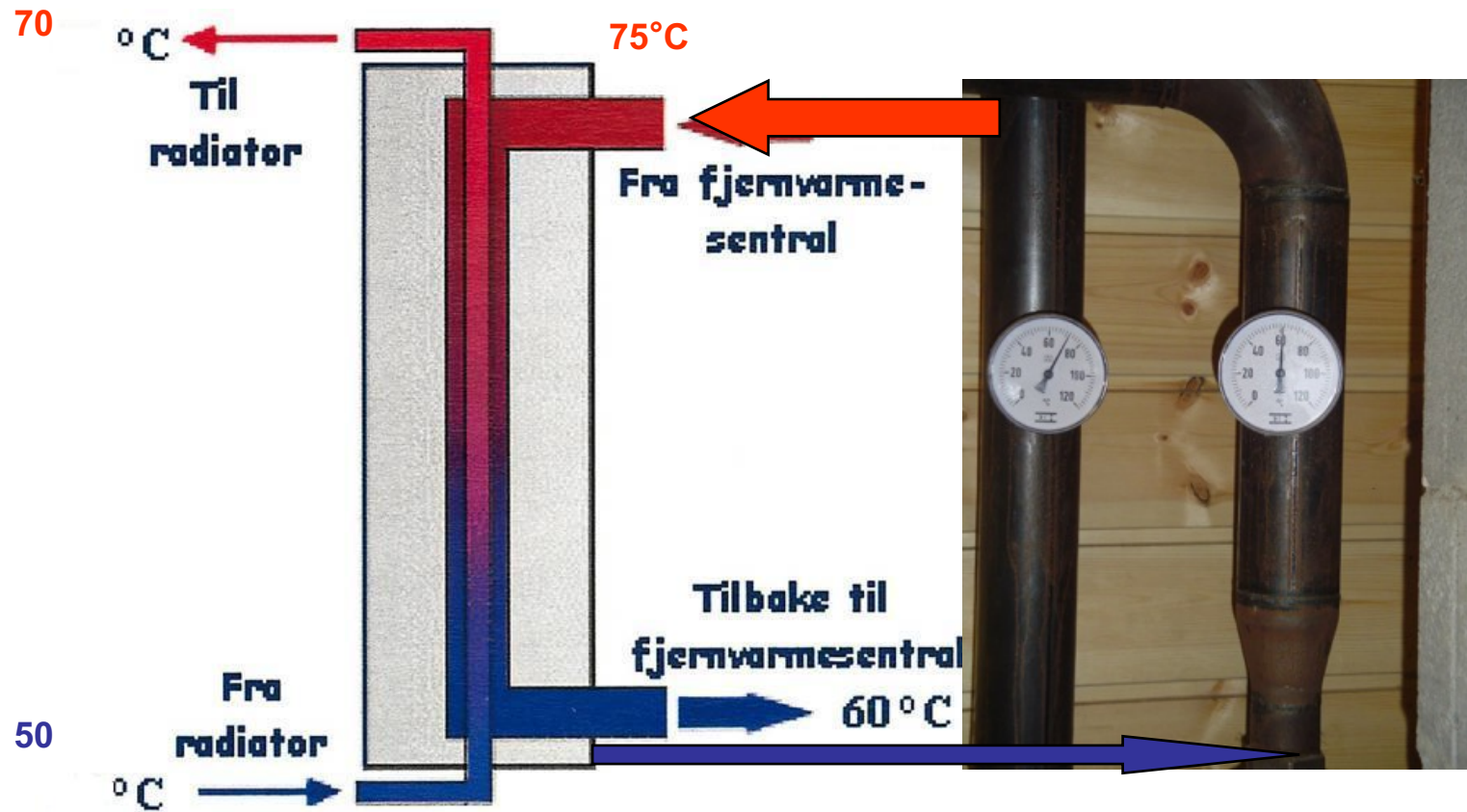
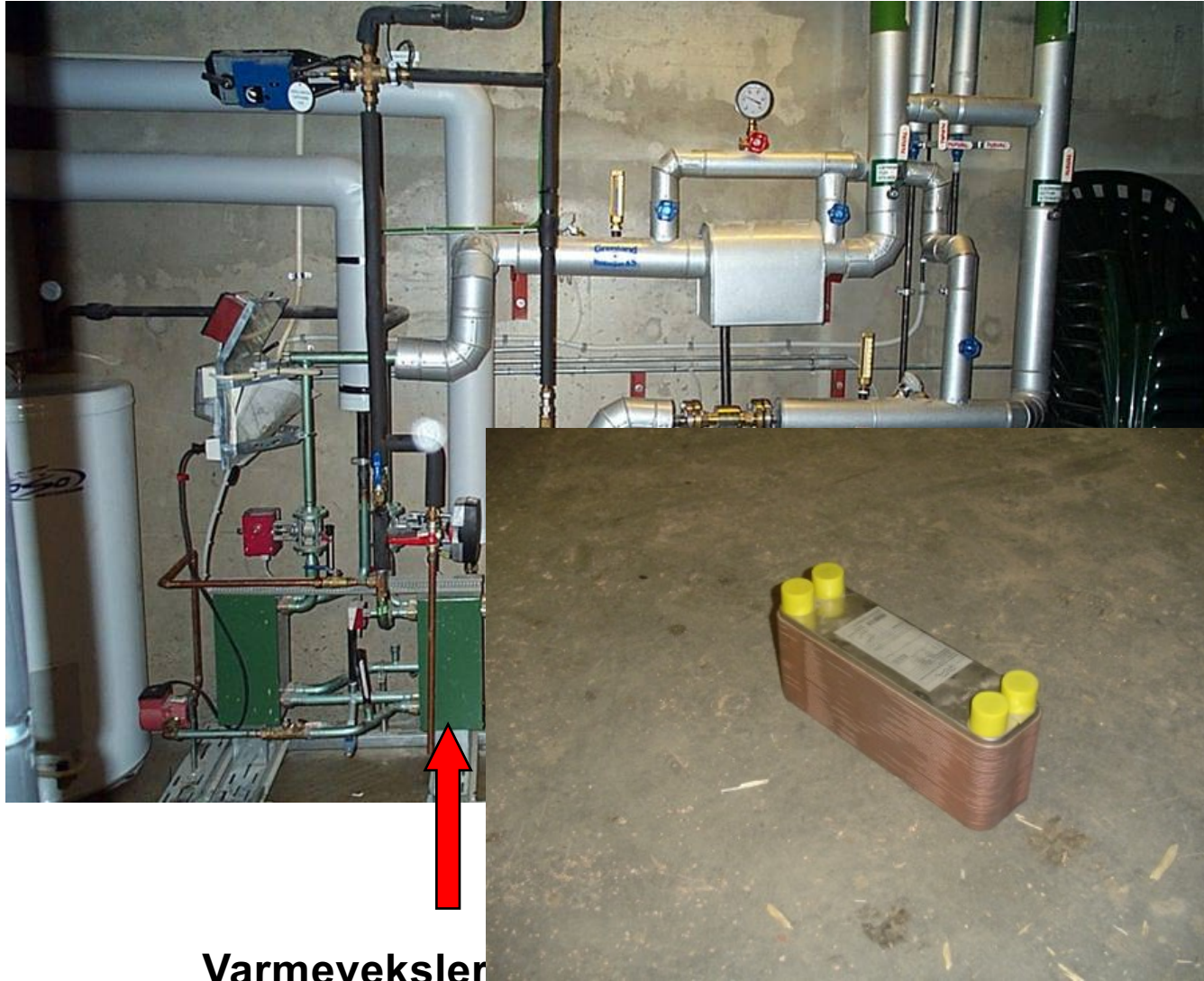


Fig.1



Varmeveksler

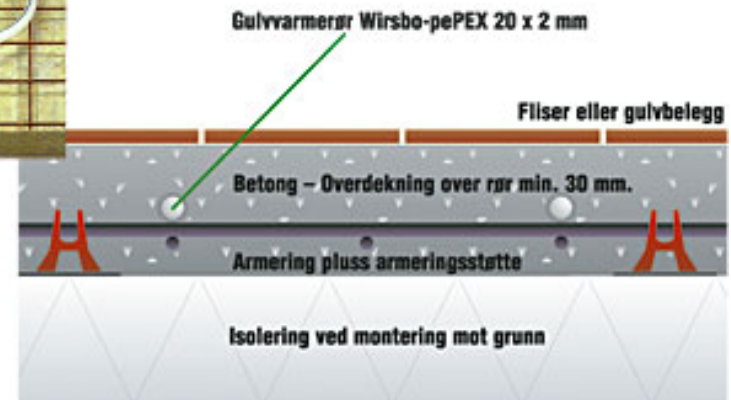
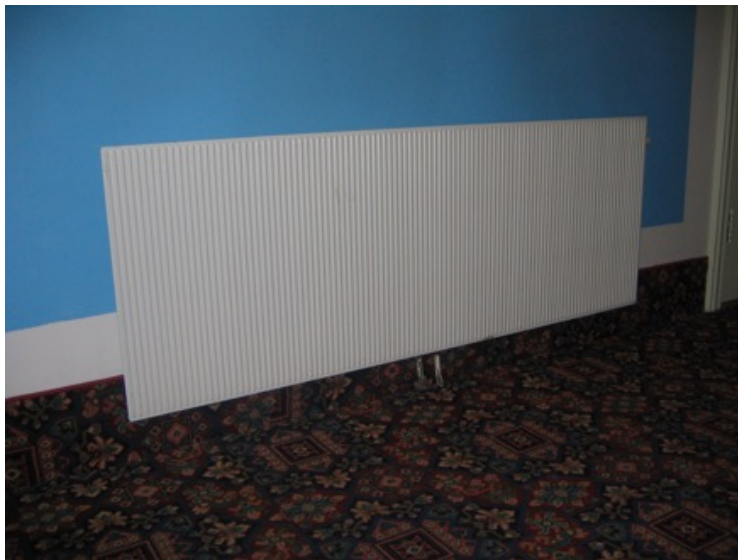


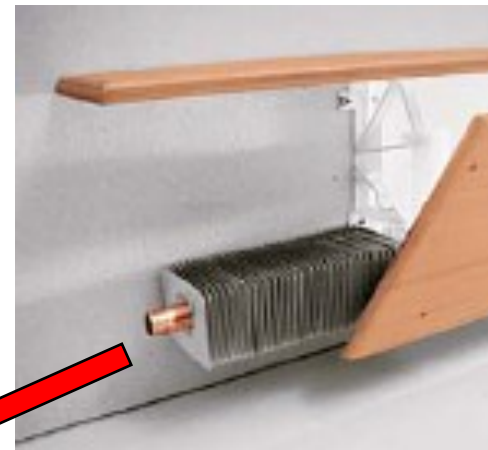


Varmeveksler

Varme rom

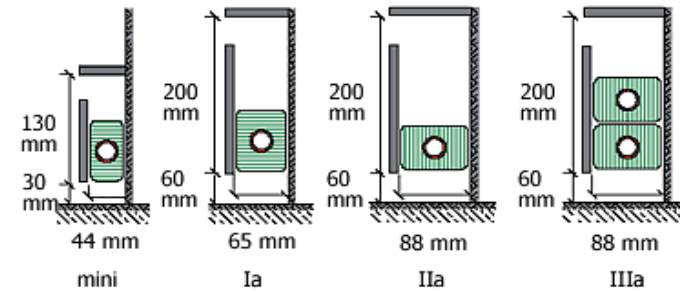
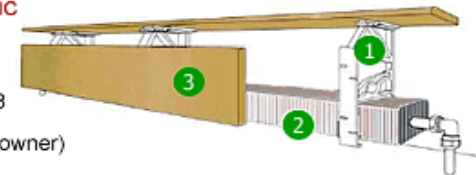
Tradisjonelt





Baseboard Classic

- 1 Bracket
- 2 Heating Element 18
- 3 Wooden Cover
(Completed by the owner)



Flere muligheter



Vifteradiator
1350 til 5400 W

Noen eksempler på designradiatorer





SKOGSELSKAPET



GARDSVARMEANLEGG - EN BYGGEVEILEDER

