



RISKA
SAGBRUK

Seminar om Trefjos

Riska sag - Massivtre Byggesystem for landbruket

Kortreist kvalitet!

01.03.2018

Hvor holder vi til?



- Ca 8 årsverk, 10 ansatte
- Omsetning ca 15 mill
- Foredler ca 5-6000 m³ i året
- Spesialisert på 100% furu kjerneved

RISKA SAGBRUK

Har utviklet massivtre av malmfuru til slepplaft i fjøs



- [3D.pdf](#)

Furu kjerneved!



Tverrsnitt av en trestamme



Kjerneved er den innerste delen av en trestamme. Etter hvert som treet vokser, dør cellene innerst i stammen og danner kjerneveden. Linseporene i cellene i kjerneveden blir tettet igjen for å stoppe angrep fra parasitter og hos mange treslag fylles cellen opp med forskjellige stoffer. Disse trærne har annen (mørkere) farge på kjerneveden enn på yta.

Furu, eik og ask har farget kjerneved mens gran, osp og lind har samme farge som på yta. Hos furua er cellen i kjerneveden (vanligvis kalt malme hos furu) fylt med kvae som gjør veden meget bestandig mot råte og insektangrep. Dette har husbyggere og snekkere kjent til og utnyttet i opp gjennom tidene, se på de gamle laftede husene, gamle vinduer, båter og stavkirkene.

Furu kjerneved, noe nytt?



Borgund Stavekirke
Lærdal

Det vanligste byggematerialet for norske stavkirker var furu. Til grunnkonstruksjonen i stavkirkene benyttet man malmfuru som har hatt sein (tett) vekst og derfor har stor malmandel (andel kjerneved). Slike furutrær fantes først og fremst i høyereliggende strøk. Malmfuru er naturlig impregnert og meget varig, selv på værutsatte steder. Slikt trevirke ble derfor foretrukket til utsatte deler som staver, sviller, takspån og veggplanker (tiler).

Laft her i vårt klima?



Jærhus, laftekasser



Foto: Elisabeth Schmidt

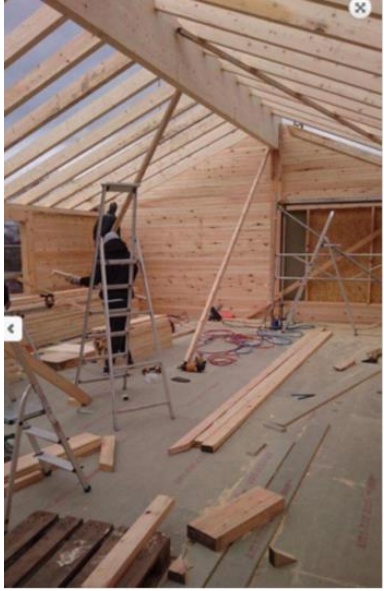


Dryppkant

Prosjekter - realisert



Foto: Elisabeth Schmidt
Storsæter Gård og
Mikal Nordbø





Priser?

Byggesett kappet på mål

Ferdig oppført bygg

«Selvbyggerpakke»

Veiledning og monteringshjelp»

Hvorfor velge massivtre?

- Godt klima for husdyr og røtter.
- Mulighet for vesentlig egeninnsats – lavere kontantutlegg.
- Konkurransedyktig på pris.
- Miljøvennlig
- Vedlikeholdsfritt
- Lite støy.
- Bygget «slår seg» ikke i væromslag.
- Ser veldig fint ut 😊

- Kontakt og mer informasjon:
- www.riskasagbruk.no
- post@riskasag.no
- Rune Skjørestad, mobil: 90 79 90 53
- Mikal Nordbø, mobil: 98 21 88 88