

Hvorfor velge landbruksbygg i tre?

Fordeler og utfordringer

Joacim Laurendz

05.03.2018



**Norsk
Landbruksrådgiving**

Hvem er Joacim?

- Bygningsrådgiver i NLR Rogaland

Og hva gjør han?

- Bistår bønder som skal bygge en eller annen form for landbruksbygg
- Tegninger, kostnadsoverslag, anbudsrunde og byggeledelse



Fordeler med å bygge i tre

- ✓ Bondens eget materiale
- ✓ Robuste konstruksjoner
- ✓ Tåler brann
- ✓ Lokale råvarer
- ✓ Lokal arbeidskraft
- ✓ Egeninnsats
- ✓ Miljøvennlig
- ✓ Arbeidsmiljø



Utfordringer med å bygge i tre

- X Ved brann brenner alt opp
- X Vedlikehold
- X Egeninnsats
- X Tre mot plast/stål - kondens
- X «Ukjent» byggemateriale på Jæren
- X Betong og stål er billig i Rogaland



Landbruksbygg i tre



Tre

- ✓ Lite støy
- ✓ Tåler brann (limtre)
- ✓ Binder CO₂
- ✓ Støv
- ✓ Ingen kondens
- ✗ Alt brenner opp
- ✗ Pris og kostnader
- ✗ Vedlikeholdskrevende

Stål og betong

- ✗ Mye støy
- ✗ Tåler ikke brann (stål)
- ✗ Binder ikke CO₂
- ✗ Støv
- ✗ Fare for kondens
- ✓ Betongen brenner ikke opp
- ✓ Pris og kostnader
- ✓ Vedlikeholdsfritt



Suksesskriterier for trefjøs

- En leverandør med ansvar for hele overbygget
- Effektiv bygging
 - Elementer
- Konkurransedyktig pris
- Rom for egeninnsats



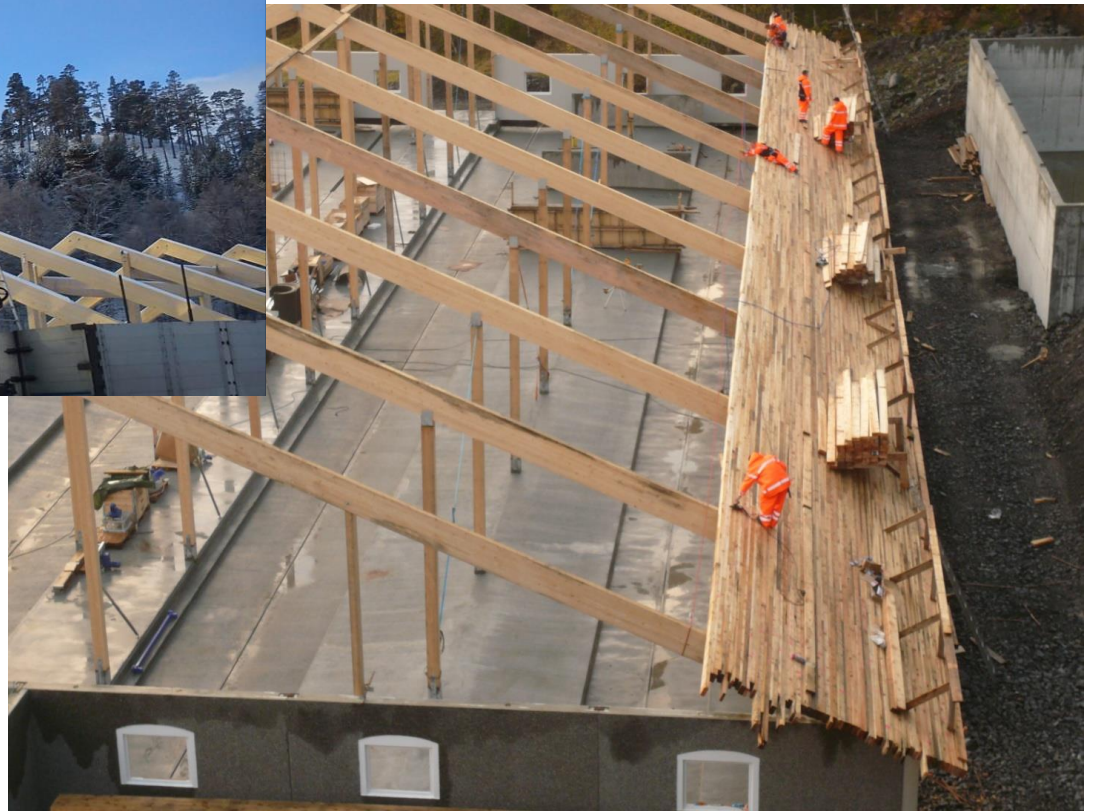
Heltre stolperamme



Takstol – monterert opp-ned



Planketak



Takk for oppmerksomheten! Spørsmål?



Ta gjerne kontakt om det skulle
være noe jeg kan bistå deg med!

Tlf. 908 91 427

E-post: joacim@nlr.no

**Norsk
Landbruksrådgiving**