



Arbeidet med ny kommunestruktur i nye Stavanger kommune

Kommunestruktur i Rogaland – samling for alle kommunar, 18. juni 2019

Prosjektdirektør Kjartan Møller

NYE STAVANGER KOMMUNE

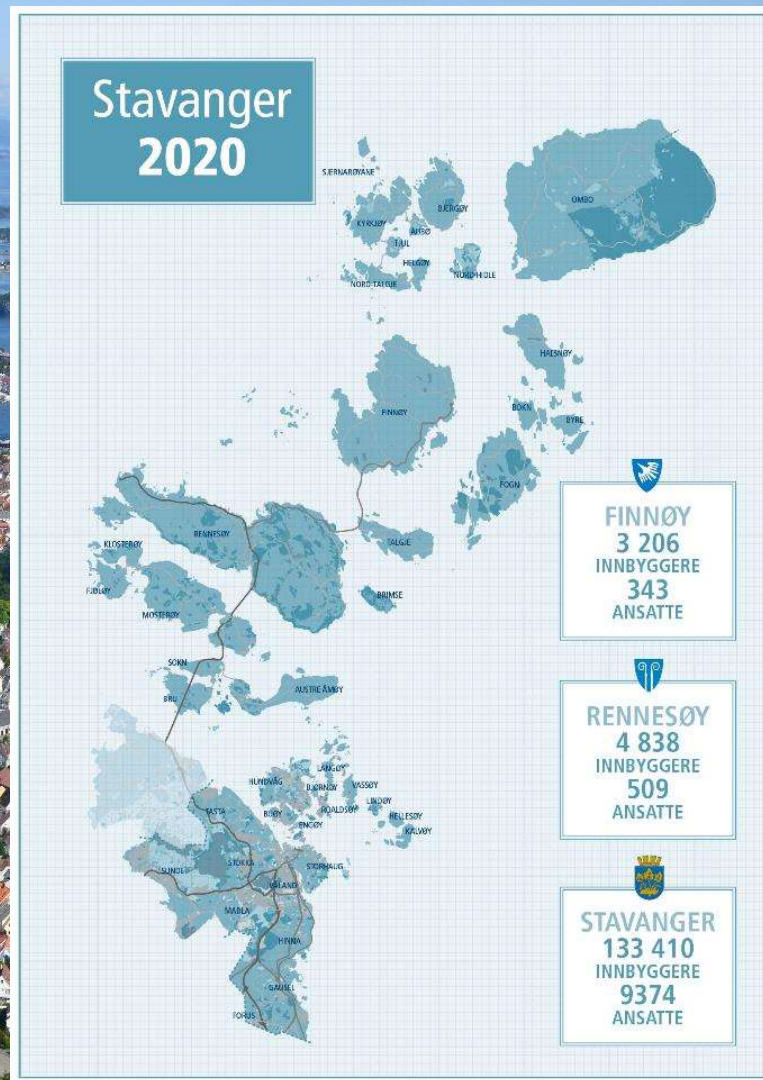


Foto: Harald M. Valderhaug

NYE STAVANGER KOMMUNE



NORD-JÆREN

VÅR NYE KOMMUNE?

PRINSIPDOKUMENT UTARBEIDET AV
KOMMUNENE SOLA, SANDNES OG STAVANGER
OG INFORMASJON OM FOLKEAVSTEMNING MANDAG 30. MAI 2016

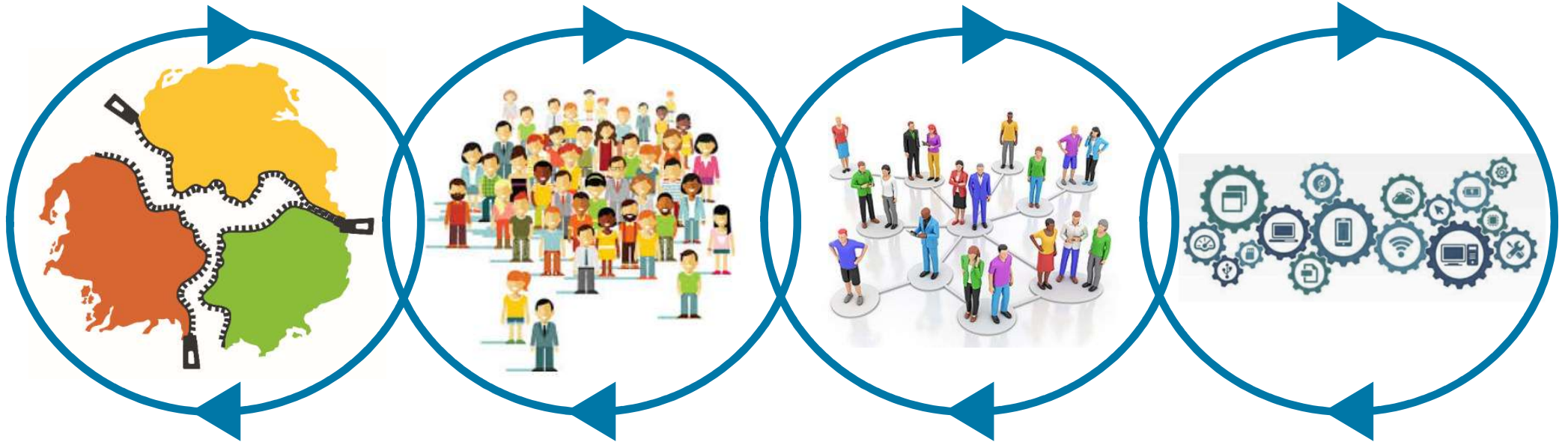


INTENSJONSAVTALE

MELLOM KOMMUNENE FINNØY, RENNESØY OG STAVANGER



KOMMUNESAMMENSLÅINGEN INNEBÆRER BYGGING AV NYE FELLESSKAP OG LØSNINGER



Tre kommuner skal bli til én

Tre samfunn skal bli til ett

Tre organisasjoner skal bli til én

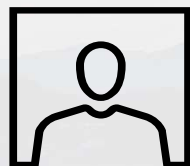
Tjenester, drift og systemer skal harmoniseres

FORVENTNINGER TIL DEN NYE KOMMUNEN

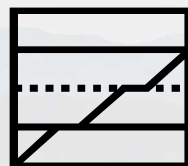


**Styrket
lokaldemokrati**

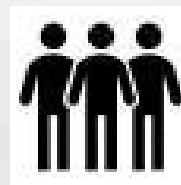
Lokaldemokrati



Nærhetsprinsippet

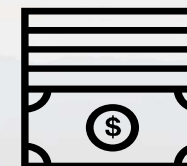


**På samme
nivå
eller bedre**



**Sterke og robuste
fagmiljø**

Tjenester og lokalisering

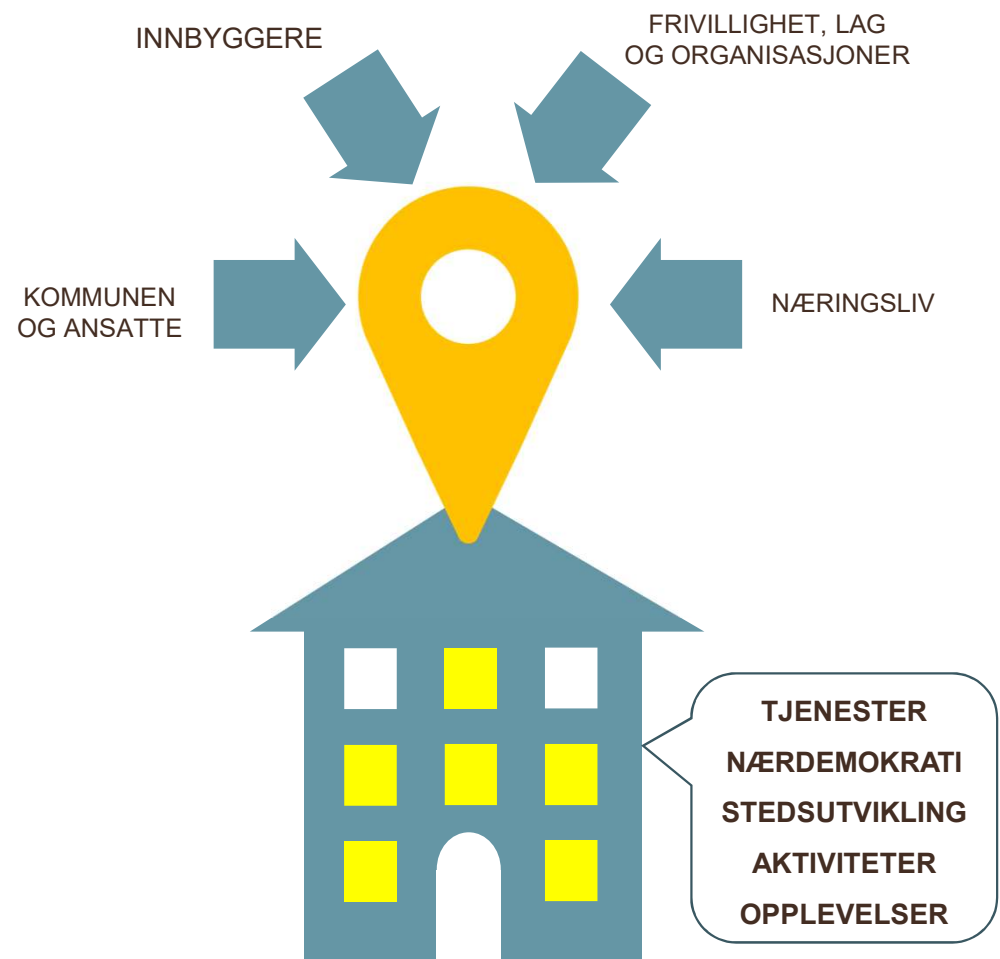
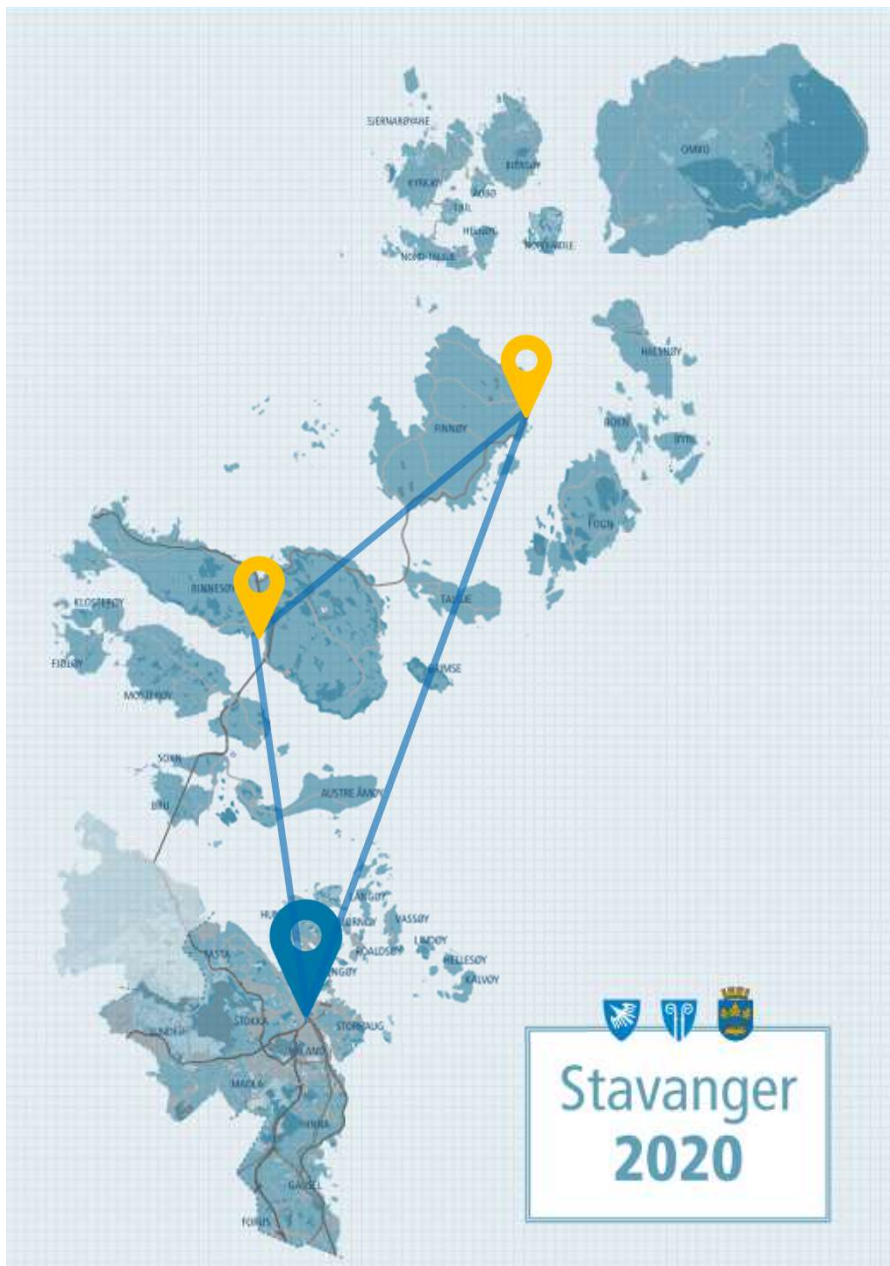


**Lavest gebyr,
avgifter og
egenbetalinger**



**Bærekraftig og
tilstrekkelig
handlingsrom**

Økonomi





NYE STAVANGER KOMMUNE

NOEN AVSLUTTENDE REFLEKSJONER

- Gode og likeverdige tjenester tilgjengelig i hele kommunen.
- Helhetlig og bærekraftig samfunns- og næringsutvikling.
- Bærekraftig og økonomisk robust kommune
- Styrket lokaldemokrati
- Sammenslåingsprosessen gir kraft til å tenke nytt!





399 10000 10000

NYE STAVANGER KOMMUNE

Hjem | Om nye Stavanger | Aktuelle | For oss alle | Møter og referater | Prosjektutvalget | Berlingsmenning

Hvem skal betale eiendomsskatt i nye Stavanger kommune?

Prosjektutvalget for nye Stavanger ønsker å vurdere nærmere hvilke områder som skal betale eiendomsskatt i nye Stavanger kommune. Skjemaet er en forberedelse i samarbeid med kommunen som kan føre til innspill til den nye kommunen og en utvalgt utvalgt utvalgt i bevilgning blant innbyggerne.

4/10/2022

Innbyggerne har talt!

Innbyggerundersøkingen som ble utført på telefon til 1500 personer fordelt på de tre kommunene, viser at innbyggerne har positive forventninger til den nye kommunen. Det er viktig å vite at den nye kommunen har to L og overraskende mange vil ha tjenester på nett.

[Les mer om innbyggerundersøkingen her](#)

