

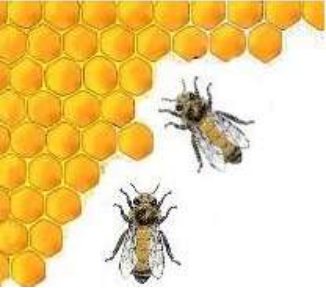
Oikos seminar

Muligheter for birøkt og produksjon av
økologisk honning

Morten Svanes, Rogaland Birøkterlag

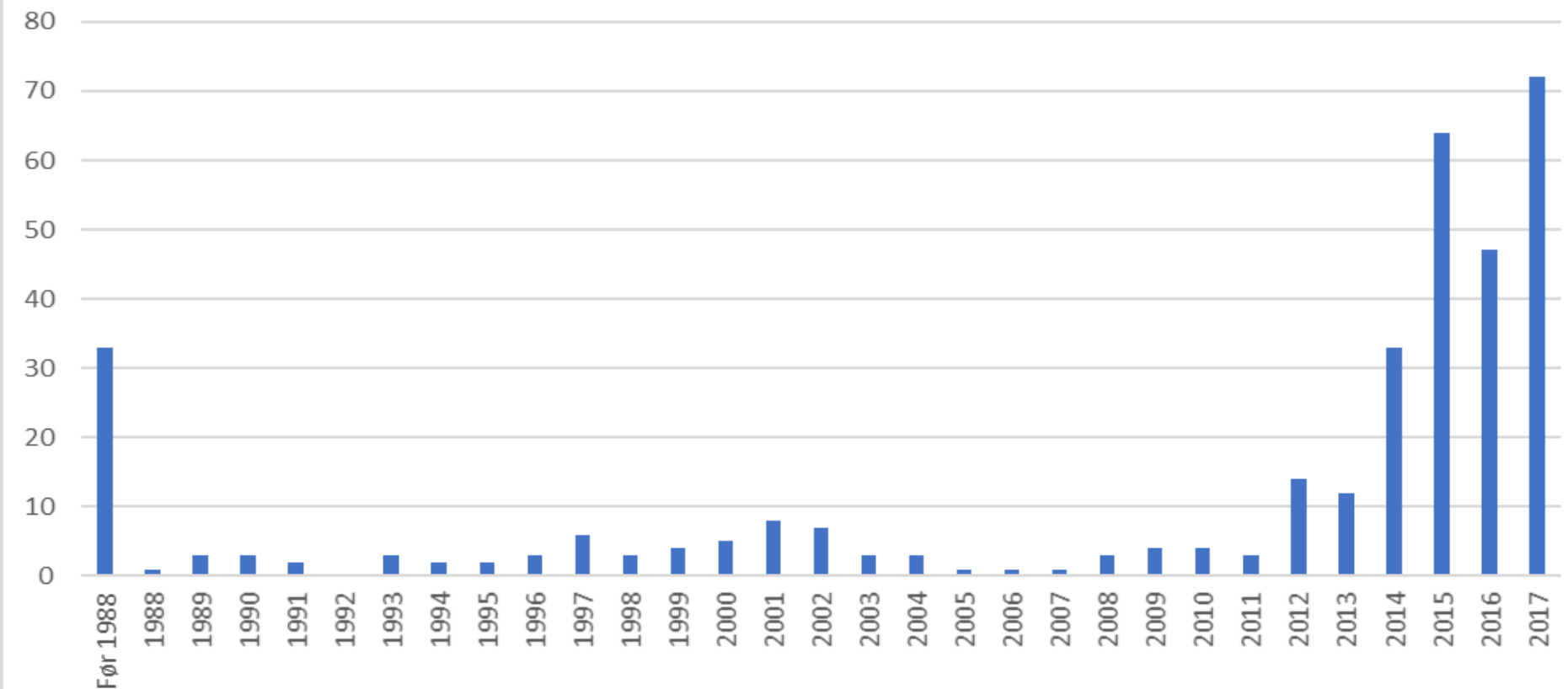


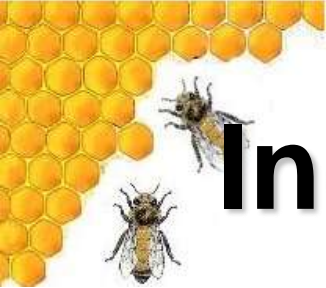
NORGES BIRØKTERLAG
STIFTET 1884



Medlemmer Rogaland Birøkterlag

Antall personer som ble medlem dette året og fortsatt er medlemmer





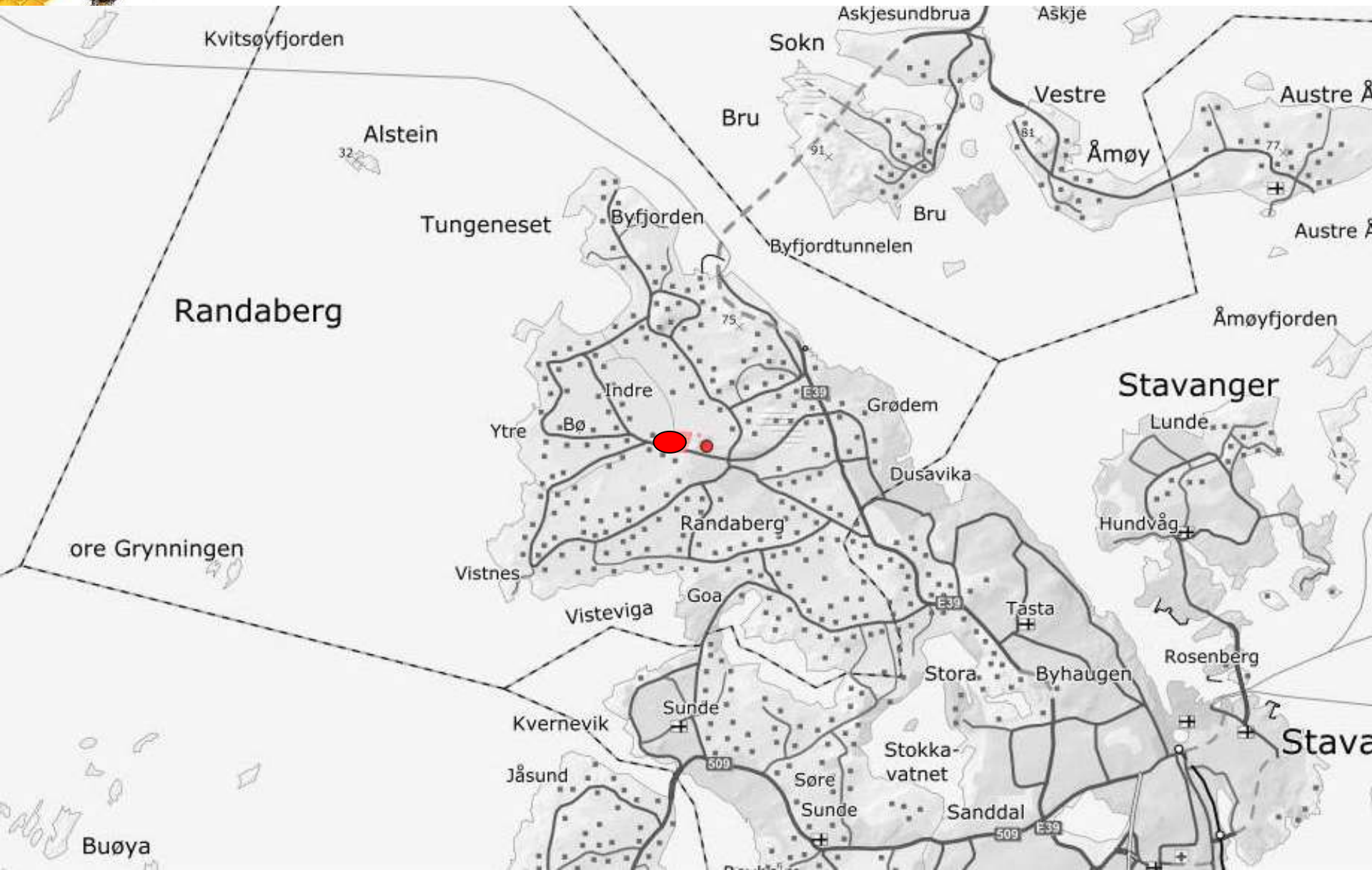
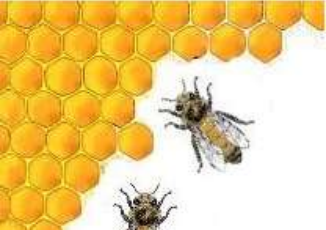
Ingen godkjente økologiske produsenter i Rogaland

Årsak: Krav til trekkområder til biene

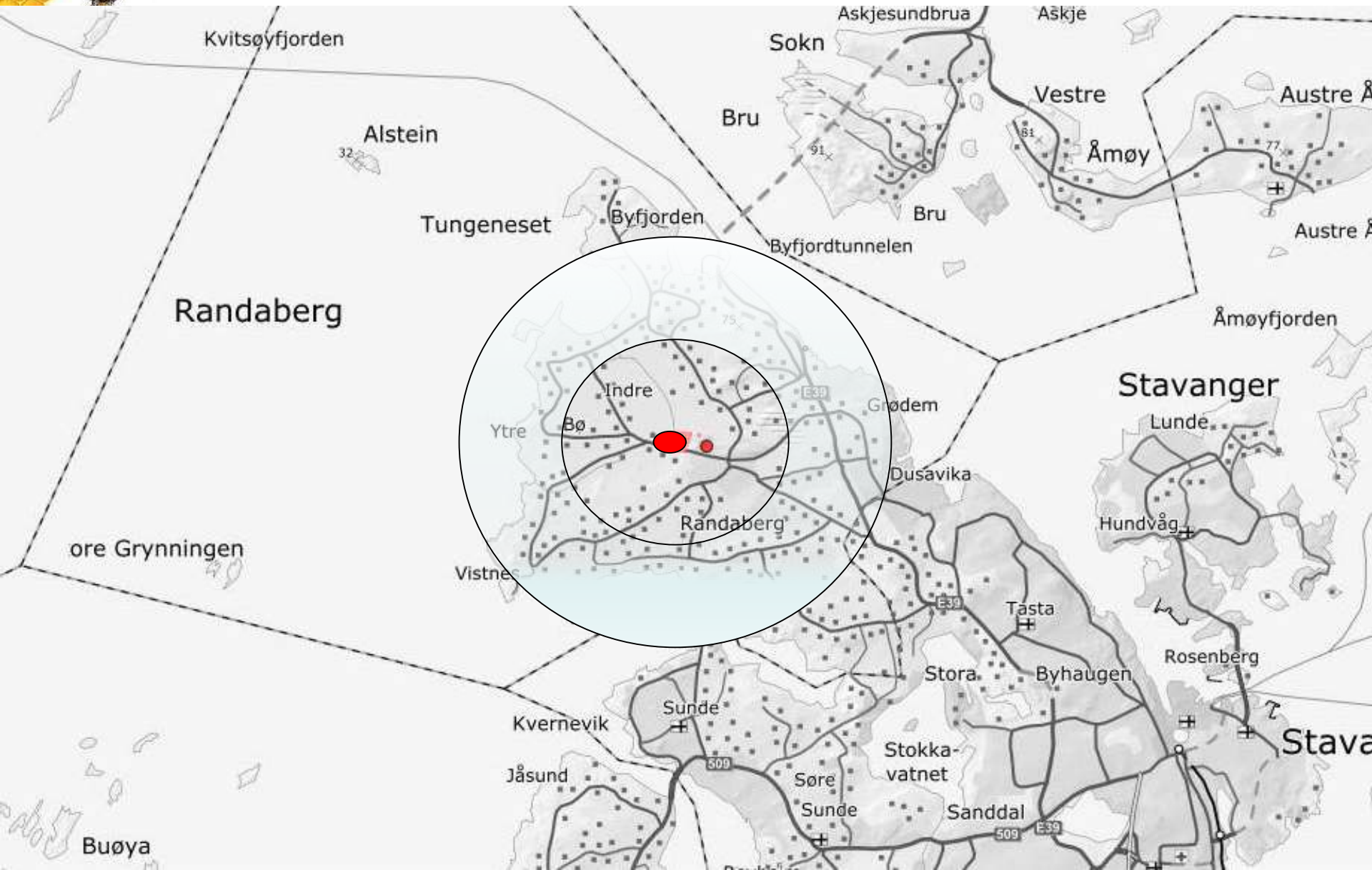
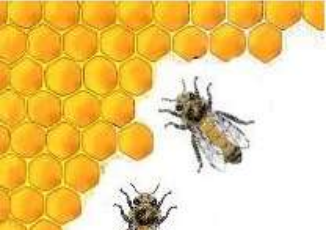
Dekningsområdet til en bikube er 3 kilometer radius rundt bikuben

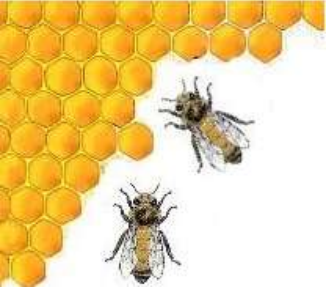


Plassering av bigård



Dekningsområde





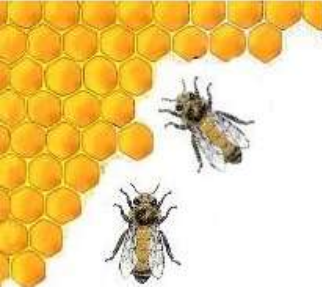
Muligheter

Lyngområder

Skogsområder

Kan teste ut et område ved å samle pollen og analysere hvilke planter biene går på og finne ut hvor de er lokalisert





INTRODUKSJON TIL økologisk BIRØKT



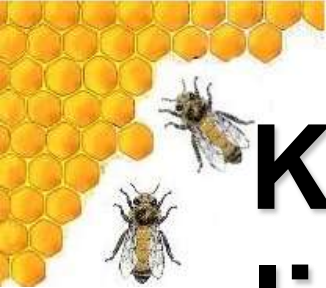
KR. 50,-



NORGES
BIRØKTERLAG



NORGES BIRØKTERLAG
STIFTET 1884



Konvensjonell drift i Norge ligge nær opp til økologisk drift

Små tilpasninger må til hvis man har funnet
et egnet trekkområde:

Fôring med økologisk sukker

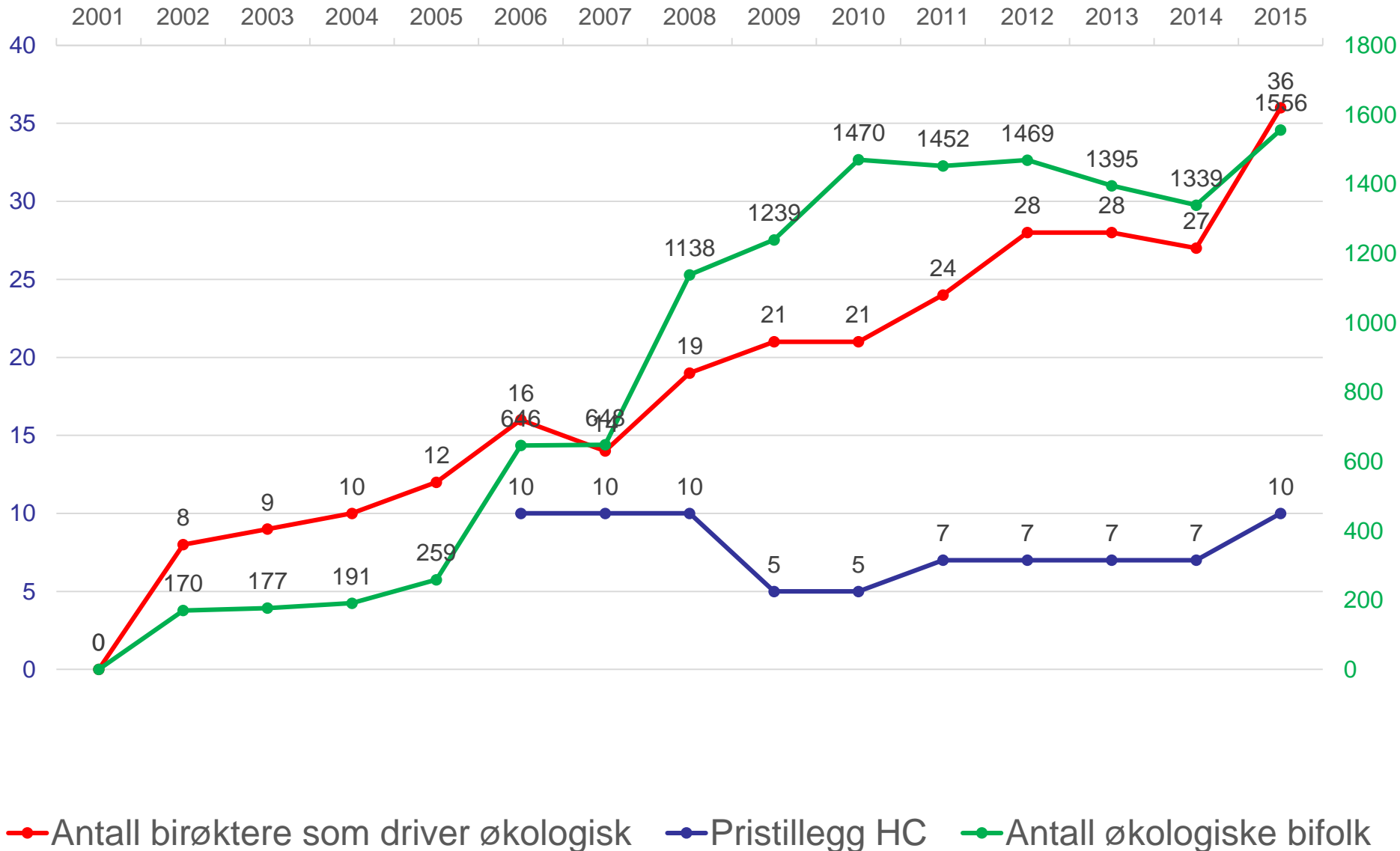
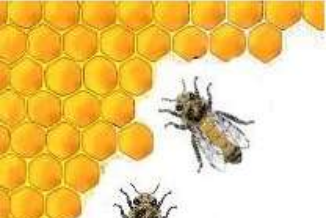
Tilpasse fôringsregime

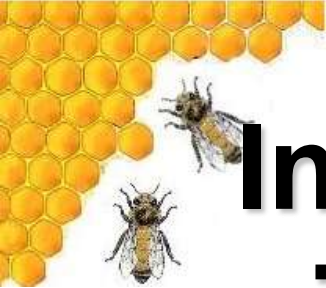
Ikke bruke impregnerte materialer

Eventuelt andre mindre tilpasninger



Økologisk i Norge





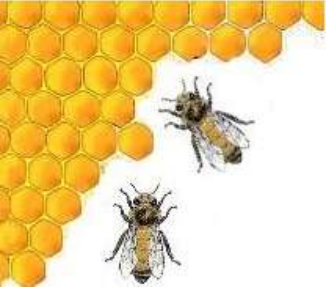
Innsamling av pollen for å identifisere de viktigste trekkplantene

- Vistnes i Randaberg kommune

Innsamlingsperiode juni-september

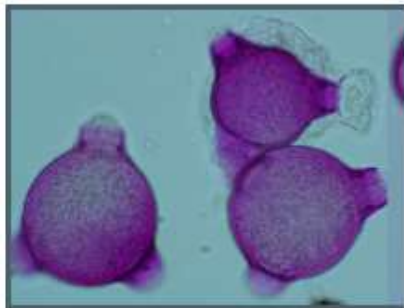




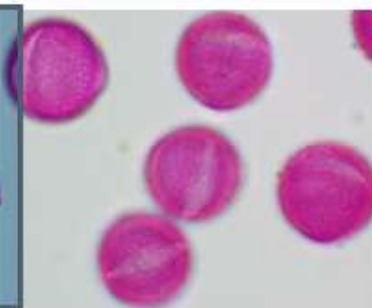


Identifisering av pollen

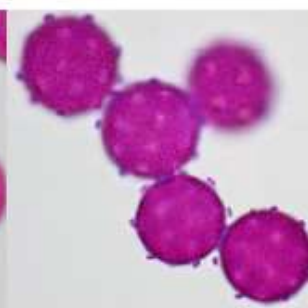
Geitrams



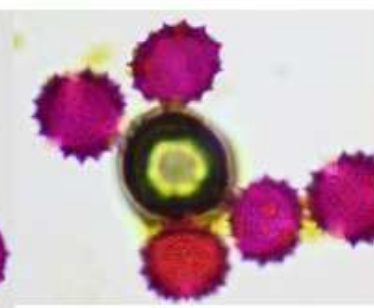
Hvitkløver



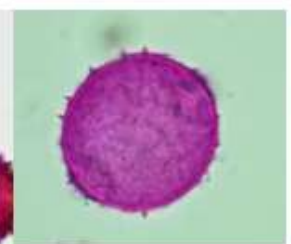
Rød jonsokblom



Prestekrage

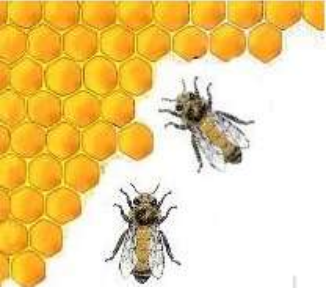


Klokkebusk

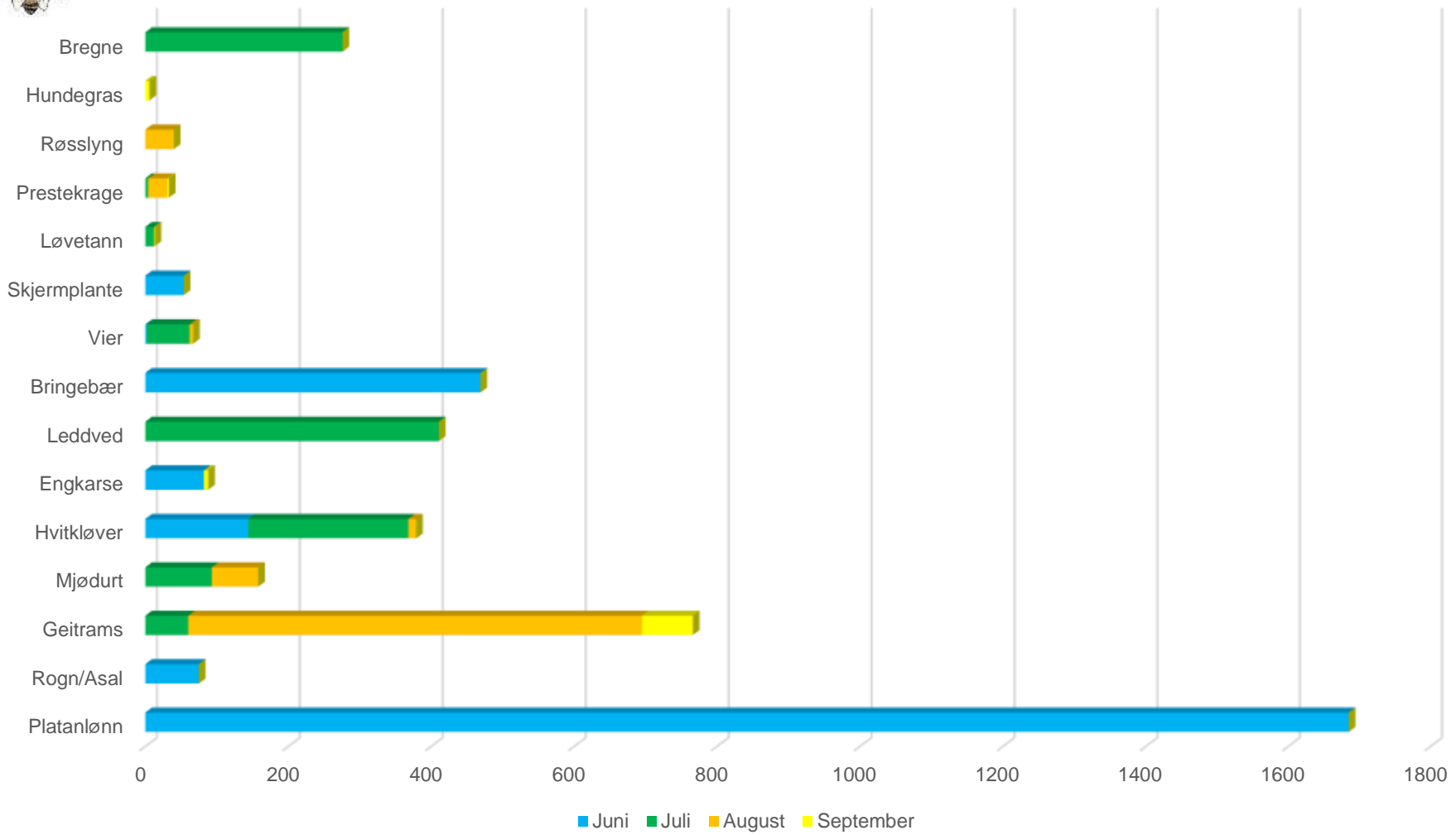


Figur 1: Noen eksempler på pollen identifiser i prøvene.

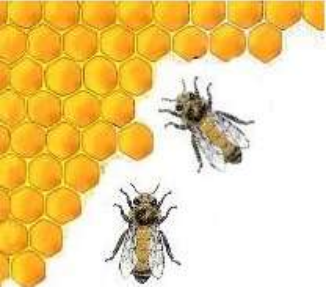


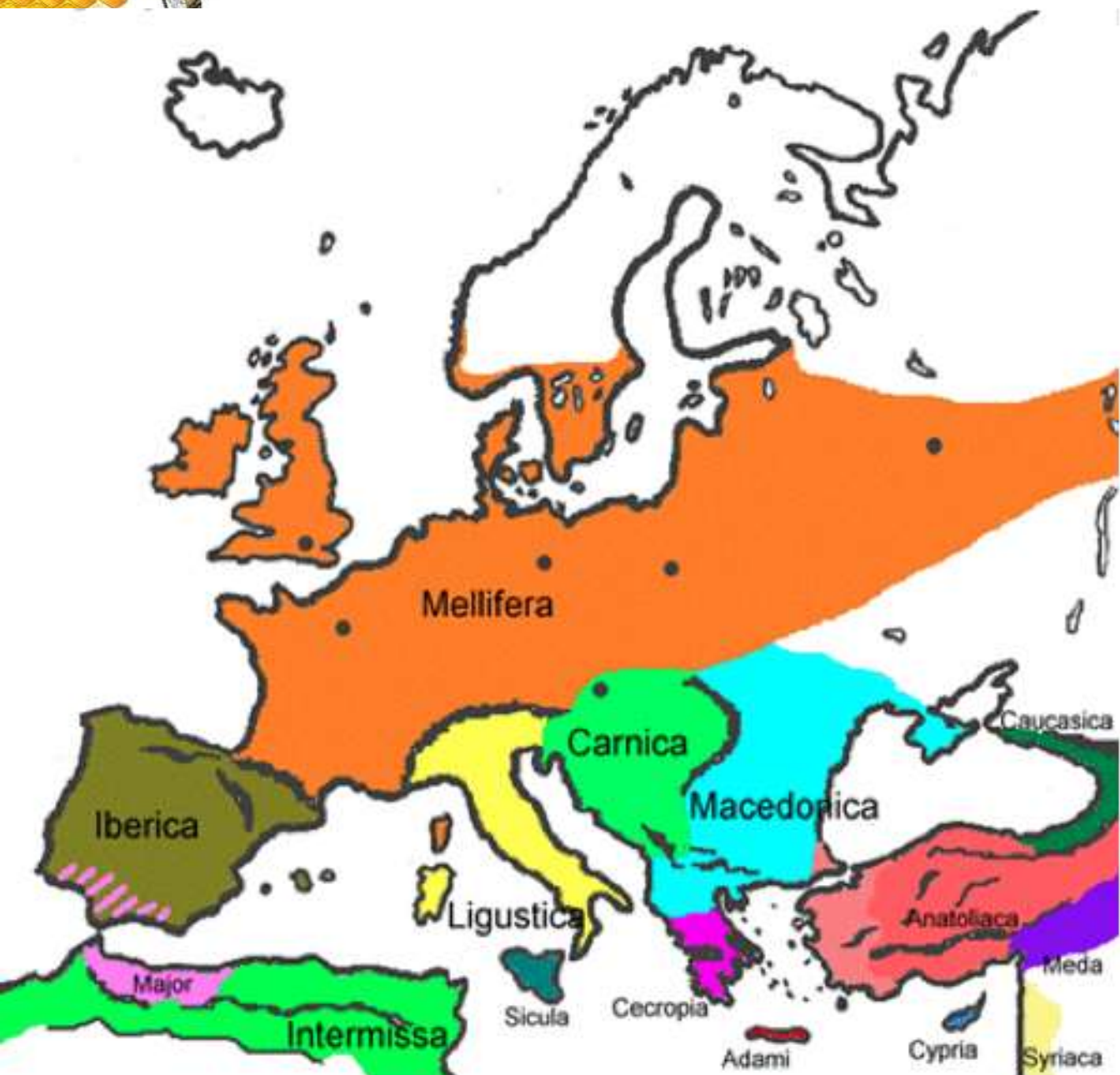
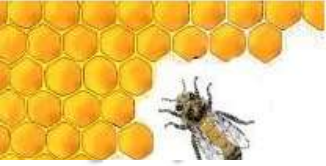


Pollenmengde fordelt på trekkplante 2015 Vistnes

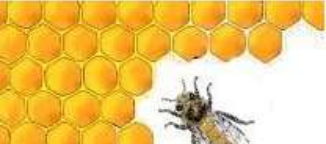


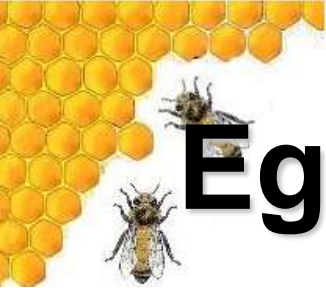
Den nordiske brune bia





NORGES BIRØKTERLAG
STIFTET 1884

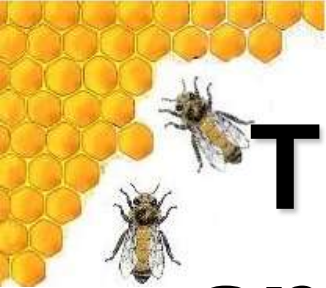




Egenskaper til den nordiske brune bia

- Tilpasset et kaldere og våtere klima
 - Tåler lavere temperatur
 - Mobiliserer på godværsdager og godt trekk
- Tilpasset røsslyngblomstringen
- Tåler å overvintre på lynghonning
- Svermer lettere
- Blir aggressive ved innkryssing av andre raser
- Lite avlsarbeid har blitt gjort
- Dårligere hygiene ved mobilisering til hovedtrekk





Tilrettelegging for bier og andre pollinerende insekter

- La viktige trekkplanter få stå i randsonene
 - Selje og andre salixarter
 - Platanlønn
 - Bringebær
 - Bjørnebær
 - Geitrams
 - Leddved
 - Rogn
 - Asal



Selje/ *Salix spp*



Løvetann



Platanlønn



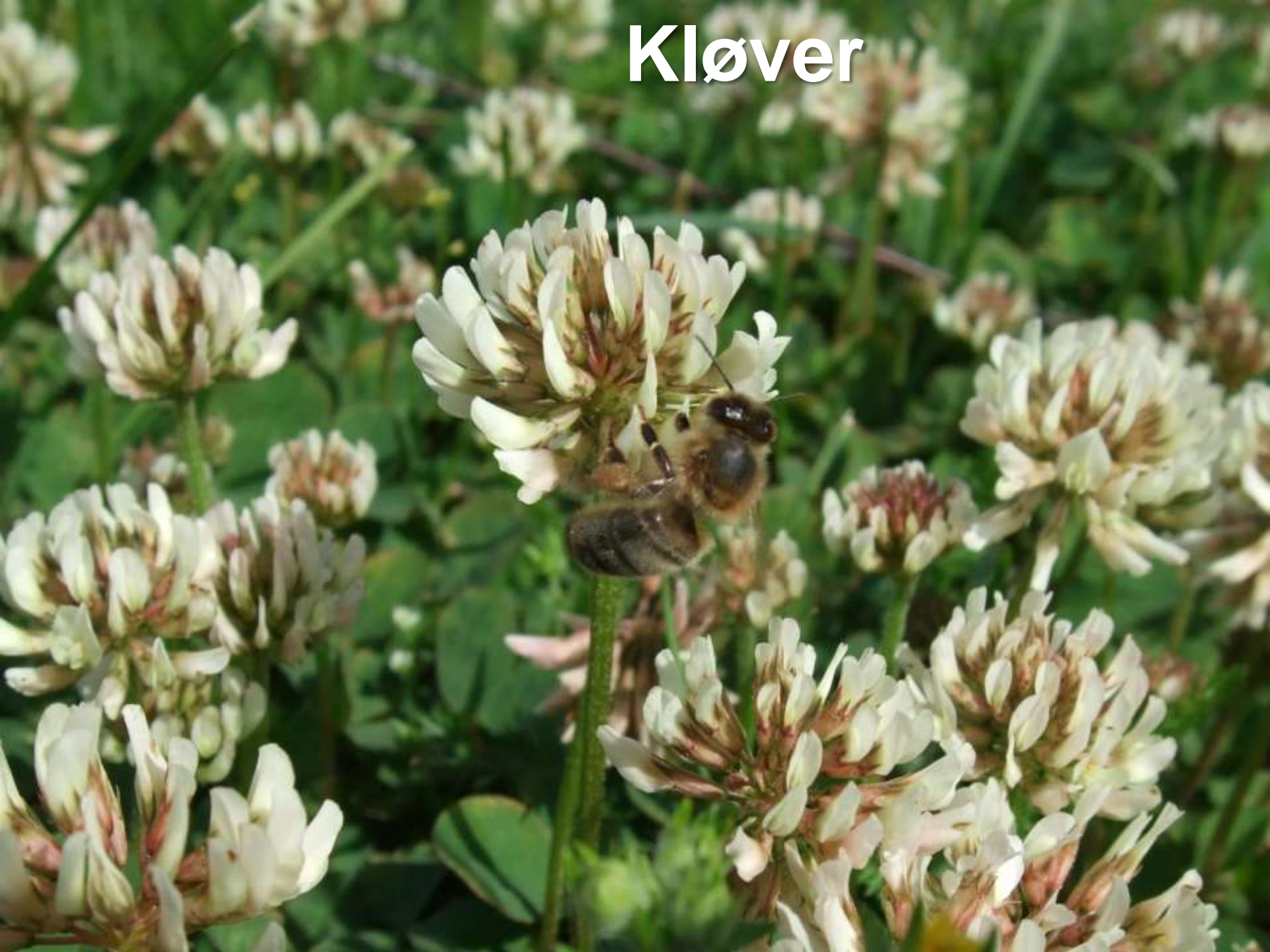
Bringebær



Bjørnebær



Kløver



Lind



Geitrams



Røsslyng

