

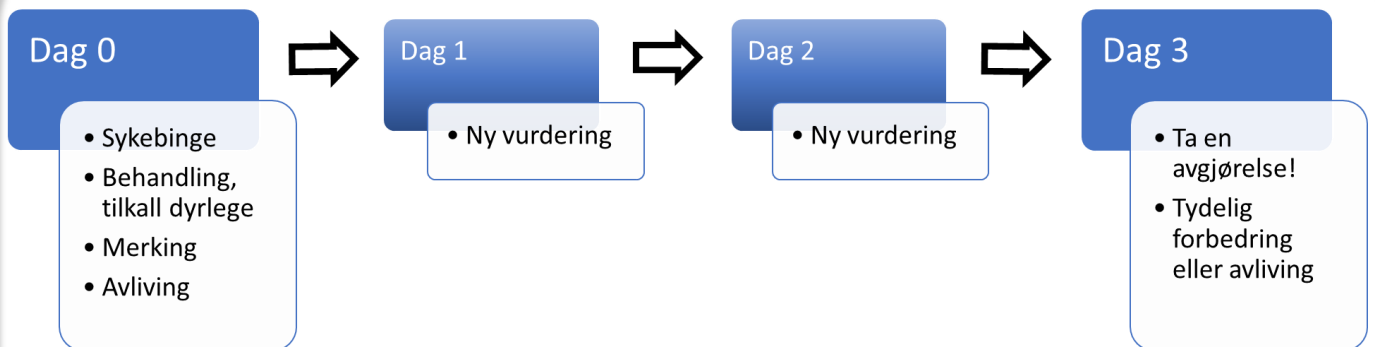
Plan for behandling og avliving av gris

En sykebinge = en bli frisk binge, der gris har god mulighet til å bli friske

En sykebinge skal ha god plass og være myk, varm, ren, komfortabel og tilgjengelig.

Det skal være enkel tilgang til nok mat og vann.

TIDSLINJE FOR BEHANDLING ELLER AVLIVING:

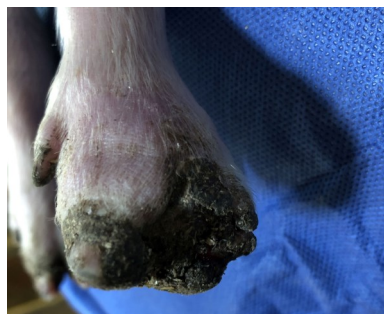


NB: Griser som vurderes til å ha tydelig forbedret helsetilstand på dag 3 skal følges nøye videre til man er sikker på at grisen er helt frisk.

EKSEMPLER PÅ DYR SOM SKAL AVLIVES:



Gris med flere diagnoser



Mistet del av et lem



Tynne og stusselige



Hele halen avbitt



Avmagrede griser



Alvorlig bogsår

Erklæring

- Griser som ikke kan eller skal behandles avlives umiddelbart
- Gris tyngre enn 5 kg bedøves med boltepistol og avbløs med kniv
- Gris lettere enn 5 kg avlives med et kraftig slag på hodet, og avbløs med kniv

Plan for behandling og avliving gjennomgås ved hvert besetningsbesøk med avtaleveterinær i henhold til Dyrevelferdsprogrammet for svin.

Ansvarlig for avliving av dyr i denne besetningen er:

NAVN

TELEFON

AVLIVINGSKURSDATO

Når den ansvarlige ikke er tilstede er følgende personer ansvarlig stedfortredende:

NAVN

TELEFON

AVLIVINGSKURSDATO

1

2

Vedlikeholdsrutine for boltepistol av type Blitz/Dick

- Tørk/kost inni pistolen, hele bolten, fjæren og patronkammeret etter hver gangs bruk
- Smør bolt, fjær og absorpsjonselementet med olje (våpenolje, symaskinolje eller lignende)
- Sjekk at alle delene er hele før montering
- Sjekk fjær etter hvert 5. skudd
- Skift gummipakning og fjær etter hvert 10. skudd



En samlet bransje i Rogaland setter krav til kompetansekurs i avliving av gris.

