

PRESSEMELDING :

## INNTEKTSUTVIKLING I HAUGALANDSJORDBRUKET.



**Skattbar næringsinntekt før avskrivning viste ein oppgang på 5.200 kr frå 2016 til 2017. Dette syner dei endelege gjennomsnittstala frå Tveit Regnskap AS som er henta frå gardsrekneskapa på i alt 211 bruk frå Nord-Rogaland og Sunnhordland.**

Tveit Regnskap AS fører rekneskaper for i alt 1.700 gardsbruk i regionen, og i løpet av ein 30-årsperiode har ein fylgt utviklinga på omlag 200-300 av desse bruca. Dette er familiebruk som har hovudinntekta si frå jordbruket, og talmaterialet byggjer på faktiske tal frå rekneskapa.

### Det går opp og det går ned...

Medan bondestanden hadde ei positiv utvikling i inntening i perioden 2013 til 2015, har kurva flata litt ut dei siste to åra. 2016 viste ein liten nedgang, og 2017 ein liten oppgang. Både mjølk og storfekjøtt held fram den positive utviklinga – medan ein på gris og sau såg ei meir tråare utvikling og inntekta gjekk ned.

Resepten på å gi bøndene ei god inntening er såre enkel, men dog så vrien å oppnå; produser akkurat nok eller helst litt mindre enn det marknaden etterspør. Overproduksjon pressar utbetalingsprisen til bonden og tilhøyrande inntening. For gris og sau produserte bøndene meir enn det marknaden greidde svelge unna, og ein såg ei noko svakare inntening i 2017.

2017 var det året det aldri slutta regna... Eit klimavanskeleg år slo nok òg inn i økonomien hjå enkelte Haugalandsbønder.

### Hovudtrekk frå 2017:

- Balanse i marknaden og gode prisar gav grei utvikling for mjølke- og storfebonden.
- For mykje gris og sau pressa økonomien hjå svine- og sauebonden.
- Regn og vått...

## Mjølkebonden

Som mange andre stader er mjølkekoa drivaren, og bærebjelken i økonomien. Den oppgangen ein registrerer i inntekt kan nok i stor grad tilskrivast at mjølkebonden har hatt noko betre kår. Betre mjølkepris og høgare utbetalingspris på storfekjøtt slo positivt ut. Mjølkeprisen auka 15 øre i høve fjoråret. I snitt produsert kvar ku 7125 mjølkekartongar, og bonden fekk 5,93 kr pr. liter. Dekningsbidrag pr. ku enda på 31.200 kr pr. ku.

Det er framleis iver etter å auke mjølkeproduksjonen rundt om på kvar einskild gard. Prisen er framleis høg for å kjøpe kvote, ofte 15-16 kr pr. liter – og leigeprisar på 1,5 kr/liter er ikkje uvanleg.

Det har vore jamn underdekning av storfekjøtt dei siste åra, noko som har gitt rom for å utvikle næringa. Storparten av storfekjøttet kjem framleis frå mjølkebuskapane, men ein ser ein sterk vekst i talet på reine ammekuproducentar. Dette er bønder som kunn driv med kjøttproduksjon på kua, og ikkje produserer mjølk. Dekningsbidrag pr. ammeku enda på 9.000 kr pr. ku, mot 7.900 kr året før. For rein oppføring av okse gjekk db opp frå 7.500 kr til 7.700 kr. Mykje av auken ein ser på storfekjøtt skriv seg frå prisauke, og dels kvalitetstilskot på slakt som vart styrka i landbruksoppgjret 2016/2017. Både i 2016 og 2017 var det stor aktivitet på nybygg til ammeku, denne veksten bremsa noko utover i 2017. Frykten for overetablering, og ein noko utfordrande innhaustings- og beitesesong bremsa gjerne iveren. Ein liten pust i bakken er sikkert lurt, slik at ein ikkje går i «sauefeller»... Men det er framleis plass for utviding for dei som har ressursgrunnlaget på bruket på plass.

## Griseprodusenten

Som nemnt innleiingsvis var 2017 noko utfordrande for grisebonden. Dekningsbidraget pr. slaktegris gjekk ned med 12 % til 310 kr pr. gris (frå 354 kr i 2016). Snitt produsenten leverer snautt 1.000 slaktegris i året – og nedgangen tilsvarer såleis isolert sett kr 44.000 pr. bonde. For dei som kun produserer livgrisar (smågris) enda DB pr. purke på 11.800 kr, ned 1.700 kr i høve 2016. Jamnt over har desse større produksjon pr. gard, og med snitt på 107 purker blir nedgangen på om lag 180.000 kr. Gris er tradisjonelt ein produksjon som har kastar godt av seg, og mange grisebønder tener framleis greitt med pengar på gris. Men ytterlegare forverring av overproduksjonen slik ein har sett utover i 2018 vil absolutt påverka innteninga hjå dei fleste.

## Sauerkjøttet

Sauenæringa opplevde ei etterlengta løft i inntening i 2014 og 2015, men ting butta noko meir mot i 2016 – og dette har vedvart i 2017. Forklaringa er enkel; optimismen var for stor i toppåra og det var gitt for mykje gass på utviding og nyetablering – og med tida vart det for mykje sauekjøtt i butikkane. Den norske landbruksmodellen er retta mot å forsyne eigen marknad, vert det for mykje greier ein ikkje å konkurrere mot verdsmarknaden. Kjøttet må då handterast i eigen marknad, og vert det for mykje pressar dette pris. 2017 er eit eksempel på dette... Prisen til bonden gjekk ned, og oppnådd dekningsbidrag vart pressa. Etter tilskot gjekk DB ned med over 400 kr, til 1780 kr pr. sau. Isolert sett ein nedgang på 22 % - noko som er mykje på eitt år. I snitt har kvar Haugalandsbonde 72 sau.

Liks med grisen, må næringa finne ein måte å balansere produksjon/etterspurnad – det er einaste vegen for styrka innteninga.

## Investering og finans

Haugalandsbonden har hatt ei jamt god investeringslyst dei siste åra, og denne har vore forankra i den inntektsvekst ein har sett. Investeringslysta har vore stabil på bygningsida – desse investeringane er gjerne litt meir langsiktige. I snitt blei det bygd for 140.000 kr pr. bruk, ein oppgang på 11.000 kr i høve året før. På maskinsida investerer ein gjerne litt meir på kortare horisont, og litt meir etter «dagsformen»... Og gjerne har ein dårleg vèrsesong m.m. gjort at ein har bremsa noko på maskininvesteringane. I snitt blei det kjøpt maskinar for 131.000 kr pr. bruk, ein nedgang på 28.000 kr frå 2016. Investering i sau- og grise fjøs har stoppa meir eller mindre opp, medan det framleis vert reist ammeku- og mjølkefjøs.

Investeringsviveren må òg finansierast – og som i resten av samfunnet skjer det ofte med opptak av ny gjeld. I snitt auka lånebyrda med 49.000 kr pr. bruk - til eit snitt på 2,9 mill. kr pr. bruk. Som ein har vore inne på tidlegare år finn ein grunn til å understreka opplåninga har vore aukande. På dei 10 siste åra har ein meir enn dobla opplåninga pr. bruk - frå 1,2 mill. kr i 2007 til 2,9 mill. kr i 2017. Gjeldbyrda pr. bruk er ikkje urovekkande hjå Haugalandsbonden, men auken har gjort ein meir sårbar for vekst i utlånsrenta. Sentralbanken har bebuda auke i renta framover, og spesielt for nyetablerte må ein vera obs. I snitt betalte bøndene 87.000 kr i rente. Låg rente har òg «trigga» den vekst ein har sett på investering dei siste åra.

Inntekt utanom bruket enda på 370.000 kr, noko som er ei nedgang i høve fjoråret på snaut 6.000 kr.

I sum peika pilene både litt opp og ned for Haugalandsbonden, men sett under eitt: ganske greitt 😊 2017 var rotbløytas år, og med vårsola i mai kom 2018's sommartørke... Me lyt vente i spenning og sjå kva kalkulatoren gir av bodskap når inneverande år vert summert opp...

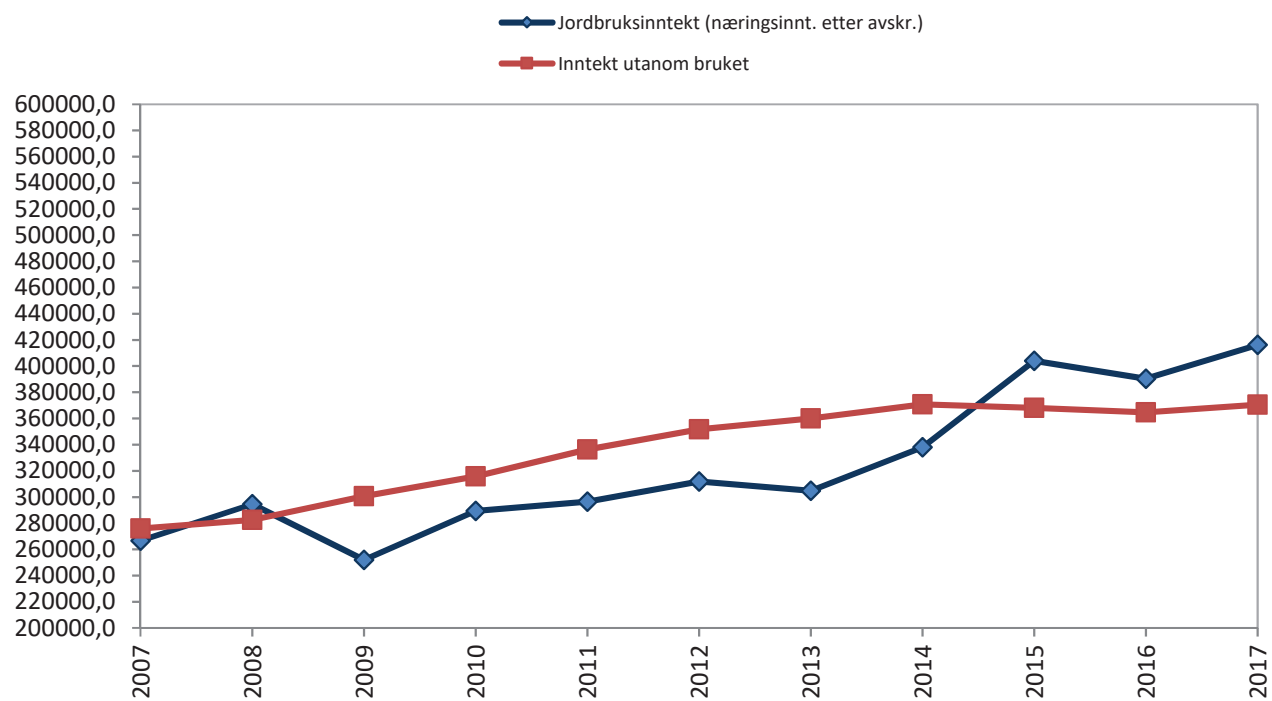
### **Tveit Regnskap AS Andreas Lundegård (kontaktperson)**



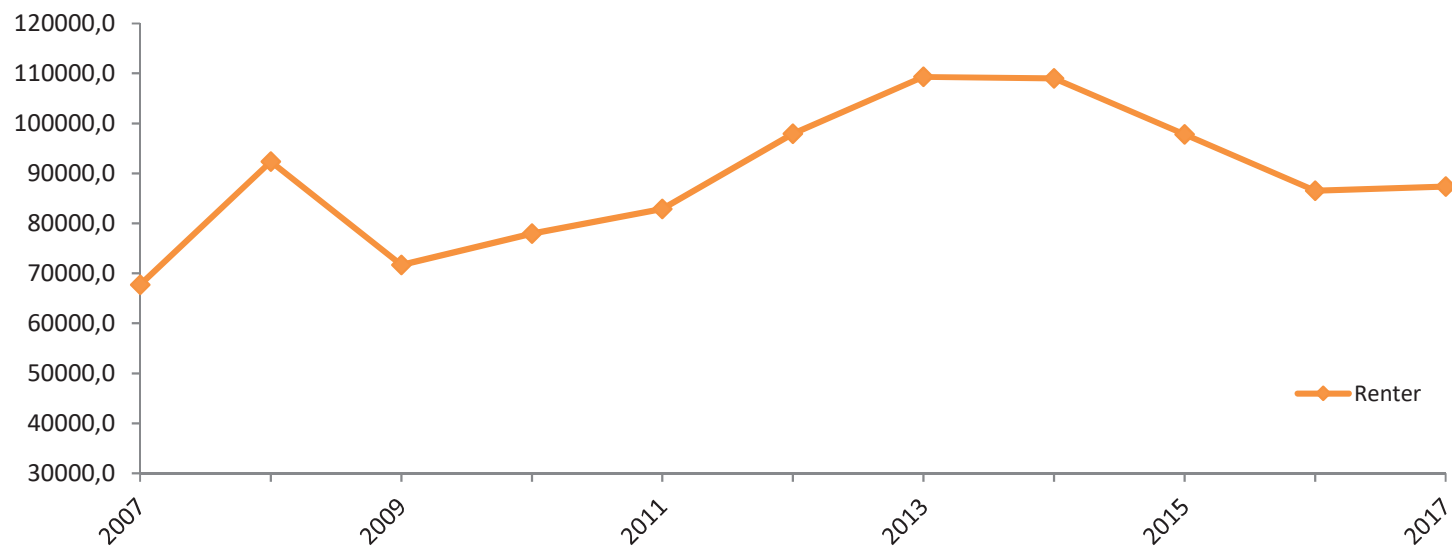
## *Middeltal for gardsrekneskapa på Haugalandet & Sunnhordaland*

	<b>2013</b>	<b>2014</b>	<b>2015</b>	<b>2016</b>	<b>2017</b>	<b>Diff.16-17</b>
<i>Næringsinntekt før avskrivning</i>	463 284	519 373	603 628	578 336	583 534	<b>5198</b>
<i>Avskrivning</i>	158 471	181 410	193 146	188 035	167 326	<b>-20709</b>
<i>Næringsinntekt etter avskrivning</i>	304 814	337 963	410 482	390 301	416 208	<b>25907</b>
<i>Renter</i>	109 293	108 983	93 385	86 506	87 363	<b>857</b>
<i>Resultat etter renter</i>	195 520	228 980	317 097	303 795	328 845	<b>25050</b>
<i>Gjeld</i>	2 599 936	2 541 585	2 532 073	2 881 537	2 931 000	<b>49463</b>
<i>Investert i bygningar</i>	85 236	74 316	103 452	128 954	140 358	<b>11404</b>
<i>Investert i maskinar</i>	166 920	168 425	164 914	159 649	131 368	<b>-28281</b>
<i>Investert i kvote</i>	6 305	5 670	4 191	1 490	5 184	<b>3694</b>
<i>Aktiva</i>	3 974 576	4 008 742	4 075 222	4 393 649	4 563 959	<b>170310</b>
<i>Eigenkapital</i>	1 374 640	1 467 157	1 543 149	1 512 112	1 632 959	<b>120847</b>
<i>Gjeldsprosent</i>	65,4 %	63,4 %	62,1 %	65,6 %	64,2 %	<b>-1 %</b>
<i>Inntekt utanom garden</i>	360 072	370 749	376 236	364 741	370 556	<b>5815</b>
<i>Tal bruk</i>	239	236	236	211	211	<b>0</b>

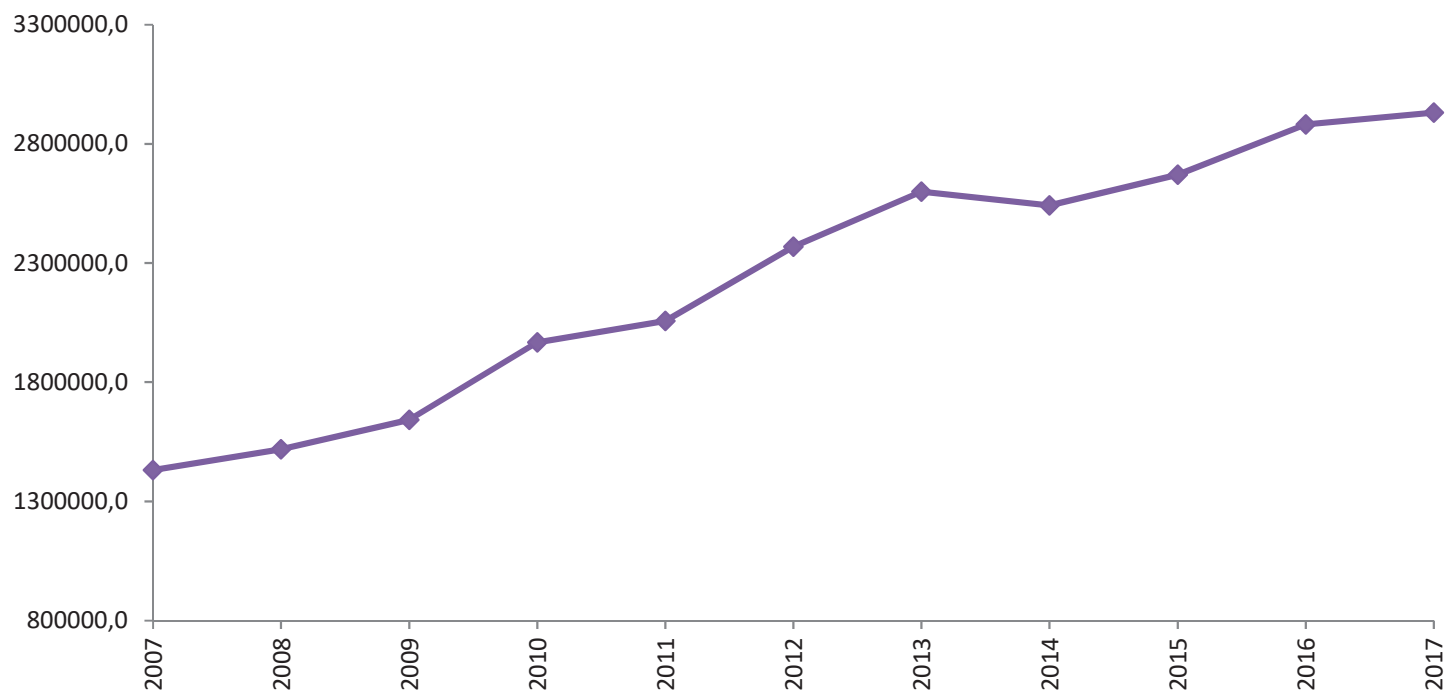
## INNETKTSUTVIKLING 2007-2017



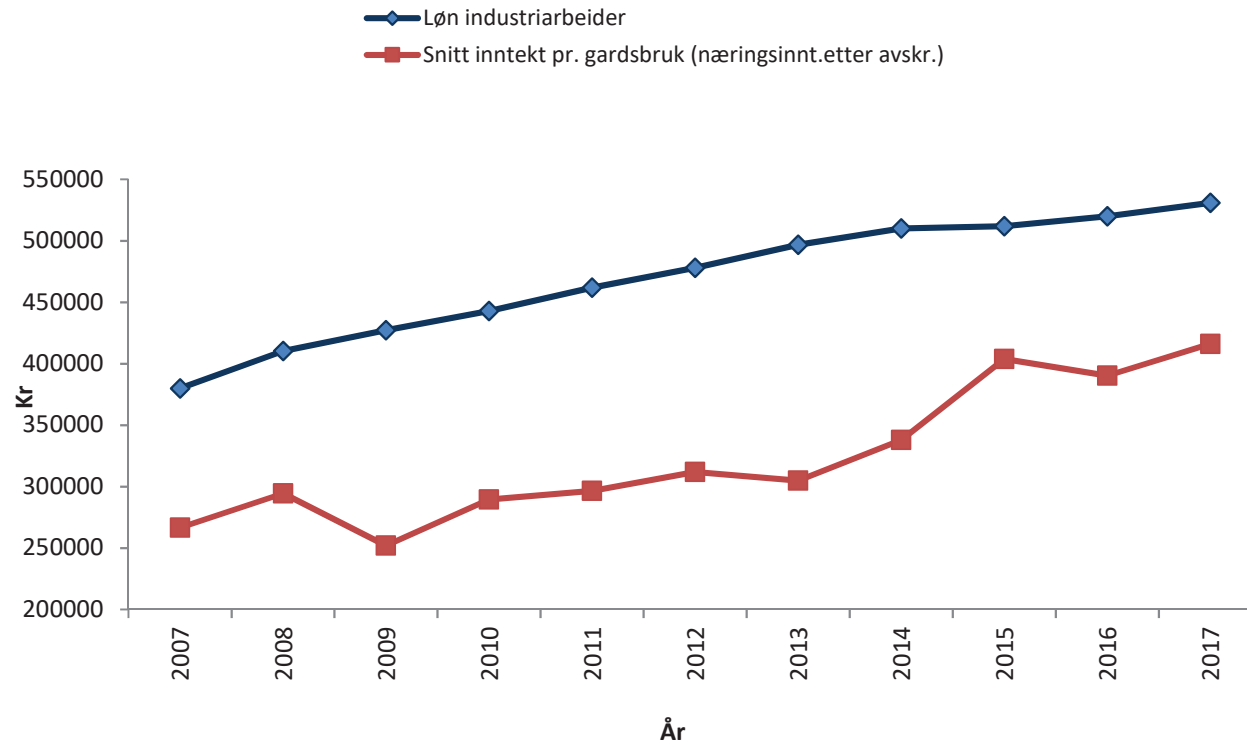
## RENTEUTVIKLING 2007-2017



## GJELD PR. BRUK 2007 - 2017



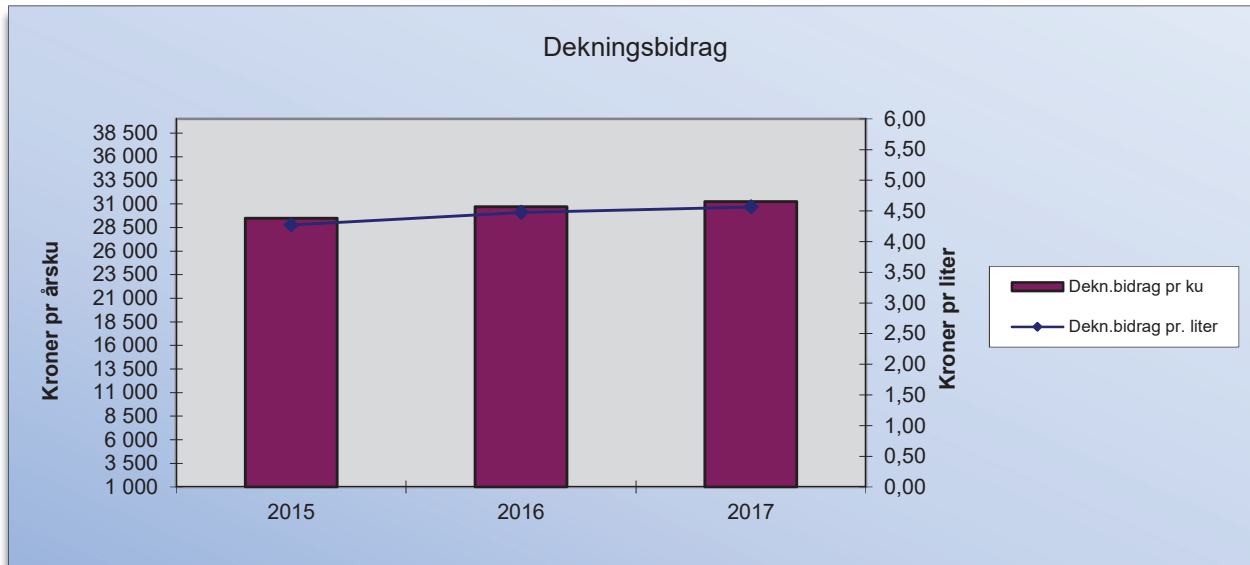
### Jordbruksinntekt - løn industri





# STORFE MJØLK

## Gjennomsnittstal 2017



	2017				2016			
	Alle	Påsett<80	80-130%	>130%	Alle	Påsett<80	80-130%	>130%
<b>Mjølkk</b>	<b>40 848</b>	40 808	41 245	38 862	<b>39 908</b>	39 492	40 550	39 414
<b>Kjøtt</b>	<b>18 135</b>	12 372	22 190	50 165	<b>17 580</b>	11 786	18 629	44 393
<b>Statusendring</b>	<b>298</b>	551	-6	-355	<b>1 659</b>	923	1 885	4 671
<b>Inntekt</b>	<b>59 282</b>	<b>53 731</b>	<b>63 429</b>	<b>88 673</b>	<b>59 147</b>	<b>52 201</b>	<b>61 065</b>	<b>88 479</b>
<b>Innkjøpt kraftfôr</b>	<b>16 313</b>	14 512	17 655	25 867	<b>16 028</b>	14 408	16 552	22 534
<b>Innkjøpt grovfôr</b>	<b>2 575</b>	2 664	2 394	2 796	<b>1 986</b>	1 811	2 001	2 868
<b>Eigenprodusert for</b>	<b>3 036</b>	2 695	3 496	3 610	<b>3 673</b>	3 291	3 815	5 126
<b>Dyrlege mm.</b>	<b>3 980</b>	3 959	3 905	4 630	<b>4 006</b>	3 894	4 014	4 579
<b>Kjøp</b>	<b>2 131</b>	1 801	1 714	7 853	<b>2 746</b>	2 369	1 607	9 647
<b>Kostnader</b>	<b>28 034</b>	25 631	29 163	44 756	<b>28 439</b>	25 773	27 989	44 756
<b>Dekn.bidrag u/tilsk</b>	<b>31 247</b>	28 099	34 265	43 917	<b>30 709</b>	26 428	33 076	43 723
<b>pr. liter u/tilskot</b>	<b>4,56</b>	4,11	4,95	6,67	<b>4,48</b>	3,91	4,71	6,55
<b>Tilskot</b>	<b>12 571</b>	12324	12465	15625	<b>12207</b>	12111	11495	15767
<b>Dekn.bidrag m/tilsk</b>	<b>43 818</b>	40423	46731	59541	<b>42916</b>	38538	44571	59490
<b>Pr. liter m/tilskot</b>	<b>6,48</b>	6,00	6,82	9,20	<b>6,33</b>	5,76	6,44	8,97
<b>Årskyr</b>	<b>26,49</b>	24,57	29,77	25,57	<b>26,04</b>	24,09	29,04	23,77
<b>Oppnådd mjølkepris</b>	<b>5,93</b>	5,92	5,95	5,97	<b>5,78</b>	5,79	5,77	5,76
<b>Kvote</b>	<b>188729</b>	177203	210041	173555	<b>186869</b>	171323	211103	167424
<b>Leveranse</b>	<b>7125</b>	7213	7054	6788	<b>7176</b>	7112	7270	7042
<b>% Påsett</b>	<b>83 %</b>				<b>85 %</b>			
<b>Tal bruk</b>	<b>151</b>	88	54	9	<b>160</b>	81	64	15

# STORFE MJØLK

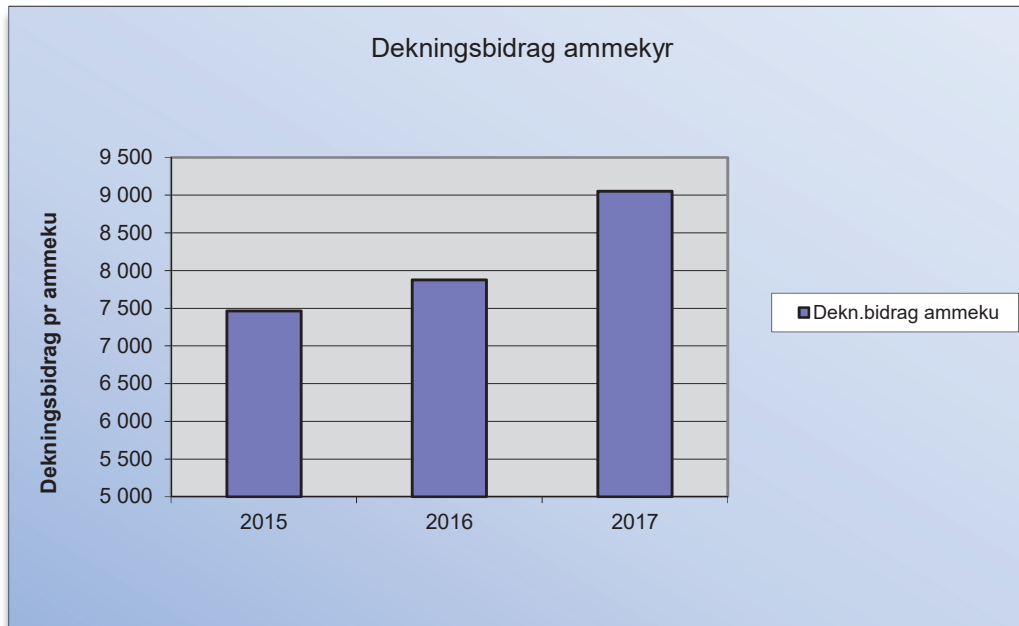
## Maks / min 2017

PÅSETT %	<80			80-130%			>130%			Alle
	Maks	Beste 30 %	Snitt	Maks	Beste 30 %	Snitt	Maks	Beste 30 %	Snitt	
Mjølke	59 562	45 268	<b>40 808</b>	51 116	46 064	<b>41 245</b>	43 337	41 646	<b>38 862</b>	40 848
Kjøtt	13 070	14 025	<b>12 372</b>	26 814	25 064	<b>22 190</b>	77 041	71 568	<b>50 165</b>	18 135
Statusendring	944	548	<b>551</b>	-1 485	19	<b>-6</b>	12 346	2 551	<b>-355</b>	298
<b>Inntekt</b>	<b>73 576</b>	<b>59 841</b>	<b>53 731</b>	<b>76 445</b>	<b>71 147</b>	<b>63 429</b>	<b>132 724</b>	<b>115 765</b>	<b>88 673</b>	<b>59 282</b>
Innkjøpt kraftfôr	20 596	15 018	<b>14 512</b>	19 508	18 123	<b>17 655</b>	41 867	32 199	<b>25 867</b>	16 313
Innkjøpt grovfôr	7 317	2 213	<b>2 664</b>	1 133	1 980	<b>2 394</b>	0	2 144	<b>2 796</b>	2 575
Eigenprodusert for	0	2 458	<b>2 695</b>	1 468	3 473	<b>3 496</b>	2 397	4 345	<b>3 610</b>	3 036
Dyrlege mm.	3 754	3 949	<b>3 959</b>	4 197	3 715	<b>3 905</b>	6 099	4 746	<b>4 630</b>	3 980
Kjøp	0	964	<b>1 801</b>	0	1 169	<b>1 714</b>	14 625	14 818	<b>7 853</b>	2 131
<b>Kostnader</b>	<b>31 667</b>	<b>24 601</b>	<b>25 631</b>	<b>26 306</b>	<b>28 459</b>	<b>29 163</b>	<b>64 988</b>	<b>58 253</b>	<b>44 756</b>	<b>28 034</b>
<b>Dekn.bidrag u/tilsk. pr. liter u/tilskot</b>	<b>41 909</b>	<b>35 240</b>	<b>28 099</b>	<b>50 138</b>	<b>42 688</b>	<b>34 265</b>	<b>67 736</b>	<b>57 512</b>	<b>43 917</b>	<b>31 247</b>
	4,05	4,71	<b>4,11</b>	5,44	5,56	<b>4,95</b>	9,20	7,92	<b>6,67</b>	4,56
<b>Tilskot</b>	<b>7 571</b>	<b>11 416</b>	<b>12 324</b>	<b>9 312</b>	<b>11 475</b>	<b>12 465</b>	<b>12 188</b>	<b>13 141</b>	<b>15 625</b>	<b>12 571</b>
<b>Dekn.bidrag m/tilsk. Pr. liter m/tilskot</b>	<b>49 480</b>	<b>46 656</b>	<b>40 423</b>	<b>59 451</b>	<b>54 162</b>	<b>46 731</b>	<b>79 924</b>	<b>70 653</b>	<b>59 541</b>	<b>43 818</b>
	4,78	6,28		6,45	7,09	<b>6,82</b>	10,86	9,74	<b>9,20</b>	6,48
<b>Årskyr</b>	<b>36,00</b>	<b>26,99</b>	<b>24,57</b>	<b>33,40</b>	<b>33,40</b>	<b>29,77</b>	<b>28,30</b>	<b>24,40</b>	<b>25,57</b>	<b>26,49</b>
Oppnådd mjølkepris	5,75	5,92	<b>5,92</b>	5,55	5,92	<b>5,95</b>	5,89	5,73	<b>5,97</b>	5,93
Kvote	372645	215494	<b>177203</b>	307771	262924	<b>210041</b>	208366	177564	<b>173555</b>	188729
Leveranse	10351	7985	<b>7213</b>	9215	7872	<b>7054</b>	7363	7277	<b>6788</b>	7125
% Påsett	61 %	62 %		118 %	105 %		213 %	187 %		83 %
			88			54			9	151

Ei kolonne viser det høgaste oppnådde dekningsbidraget i kvar gruppe, ei for snitt av 30 % beste og snitt for heile gruppa.

# Ammeku

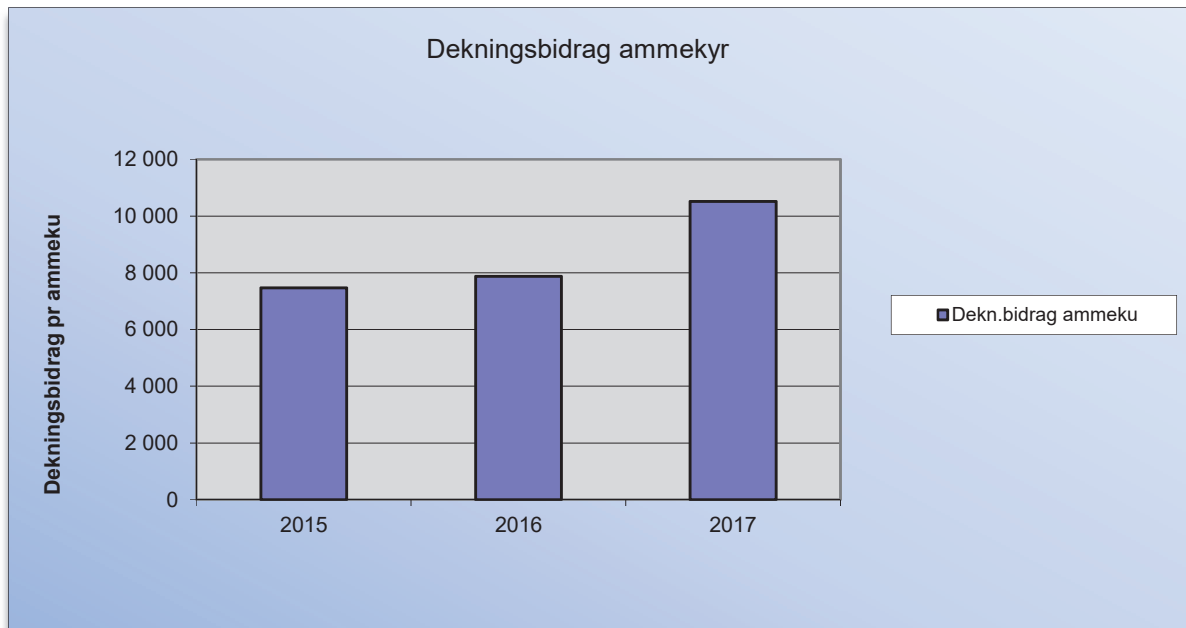
## Gjennomsnitt 2017



	<b>Maks</b>	<b>30 % beste</b>	<b>2017 Gj. snitt</b>	<b>2016 Gj. snitt</b>
<i>Salgsinntekt</i>	46954	25758	19 925	17 256
<i>Statusendring</i>	7885	4660	710	1 366
<b>Inntekt</b>	<b>54 839</b>	<b>30418</b>	<b>20 635</b>	<b>18 623</b>
<i>Innkjøpt kraftfor</i>	13436	3579	3 070	3 002
<i>Innkjøpt grovfôr</i>	6506	1384	1 517	1 043
<i>Eigenprodusert for</i>	821	2817	2 513	2 792
<i>Dyrlege mm.</i>	4226	1362	1 441	1 386
<i>Kjøp</i>	4814	4257	3 043	2 524
<b>Kostnader</b>	<b>29 803</b>	<b>13 399</b>	<b>11 583</b>	<b>10 746</b>
<b>Dekn.bidrag u/tilsk</b>	<b>25036</b>	<b>17019</b>	<b>9 052</b>	<b>7 877</b>
<i>Tilskot</i>	7884	7831	9 100	9 125
<b>Dekn.bidrag m/tilsi</b>	<b>32920</b>	<b>24850</b>	<b>18 152</b>	<b>17 002</b>
<i>Antall ammekyr</i>	67	16	16	16
<i>% påsett</i>	141 %	76 %	65 %	52 %
<b>Tal bruk</b>			<b>89</b>	<b>77</b>

# AMMEKU (etter påsett)

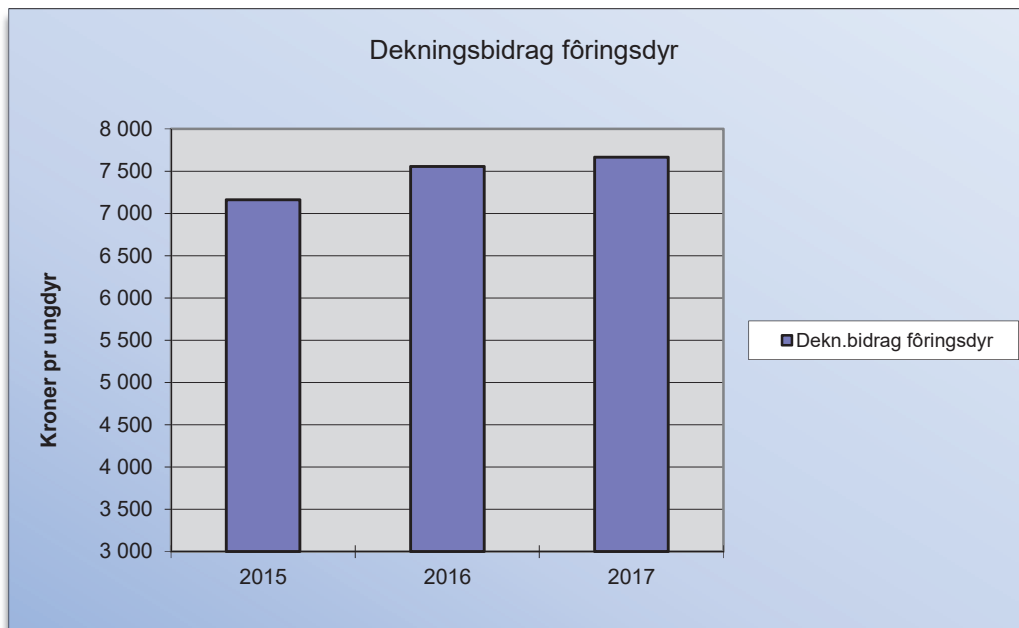
Gjennomsnitt 2017



	2 017				2 016			
	<i>Alle</i>	Påsett<60	60-120%	>120%	<i>Alle</i>	Påsett<60	60-120%	>120%
<b>Salgsinntekt</b>	<b>19 925</b>	16 642	22 211	20 813	<b>17 256</b>	14 811	21 785	50 538
<b>Statusendring</b>	<b>710</b>	-285	564	8 617	<b>1 366</b>	1 474	552	8 488
<b>Inntekt</b>	<b>20 635</b>	<b>16 358</b>	<b>22 775</b>	<b>29 430</b>	<b>18 623</b>	<b>16 285</b>	<b>22 337</b>	<b>59 026</b>
<i>Innkjøpt kraftfôr</i>	<i>3 070</i>	1 960	3 652	5 923	<i>3 002</i>	2 046	3 946	20 945
<i>Innkjøpt grovfôr</i>	<i>1 517</i>	1 329	1 637	1 514	<i>1 043</i>	978	732	7 029
<i>Eigenprodusert for</i>	<i>2 513</i>	2 145	2 532	4 185	<i>2 792</i>	2 547	3 659	2 845
<i>Dyrlege mm.</i>	<i>1 441</i>	1 289	1 377	2 494	<i>1 386</i>	1 281	1 465	4 656
<i>Kjøp</i>	<i>3 043</i>	2 274	3 016	7 723	<i>2 524</i>	1 935	2 829	17 133
<b>Kostnader</b>	<b>11 583</b>	8 997	12 215	21 839	<b>10 746</b>	8 788	12 631	52 608
<b>Dekn.bidrag u/tilsk.</b>	<b>9 052</b>	7 361	10 561	7 591	<b>7 877</b>	7 497	9 706	6 418
<b>Tilskot</b>	<b>9100</b>	7842	9227	6614	<b>9125</b>	8710	10075	9954
<b>Dekn.bidrag m/tils</b>	<b>18 152</b>	15203	19788	14205	<b>17 002</b>	16207	19781	16371
<b>Antall ammekyr</b>	<b>15,9</b>	13,7	17,6	14,8	<b>15,9</b>	15,7	16,2	34,5
<b>% påsett</b>	<b>65 %</b>				<b>52 %</b>			
<b>Tal bruk</b>	<b>89</b>	43	42	6	<b>77</b>	52	21	2

# FØRINGSDYR

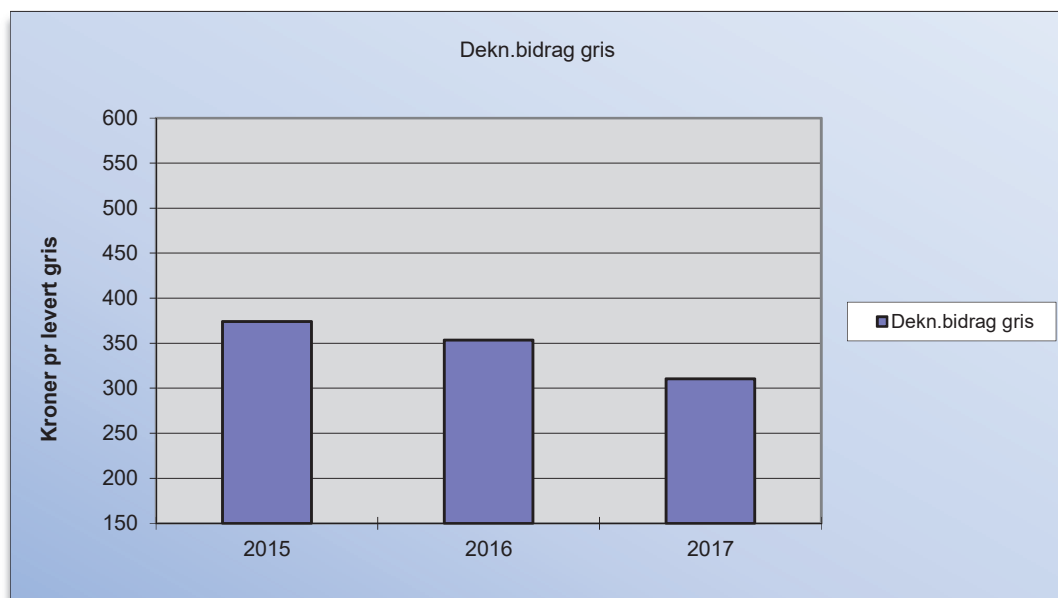
## Gjennomsnitt 2017



	<b>Maks</b>	<b>30 % beste</b>	<b>2017 Gj. snitt</b>	<b>2016 Gj. snitt</b>
<b>Salgsinntekt</b>	22242	22226	18 990	17 448
<b>Statusendring</b>	340	-1249	-86	1 916
<b>Inntekt</b>	<b>22 582</b>	<b>20977</b>	<b>18 903</b>	<b>19 364</b>
<b>Innkjøpt kraftfor</b>	4929	4870	4 605	4 574
<b>Innkjøpt grovfor</b>	137	46	344	251
<b>Eigenprodusert for</b>	884	1162	1 032	1 023
<b>Dyrlege mm.</b>	188	298	231	225
<b>Kjøp</b>	4931	4714	5 027	5 737
<b>Kostnader</b>	<b>11 068</b>	<b>11 090</b>	<b>11 239</b>	<b>11 811</b>
<b>Dekn.bidrag u/tilsk</b>	<b>11513</b>	<b>9887</b>	<b>7 664</b>	<b>7 554</b>
<b>Tilskot</b>	11513	1209	1 195	1 195
<b>Dekn.bidrag m/tilsi</b>	<b>23027</b>	<b>11096</b>	<b>8 859</b>	<b>8 749</b>
<b>Antall foringsdyr</b>	705	42	78	63
<b>Oppnådd kilopris</b>	73,0	66,9	66,8	62,3
<b>Snitt slaktevekt</b>	66	327	337	339
<b>Tal bruk</b>			11	14

# SLAKTEGRIS

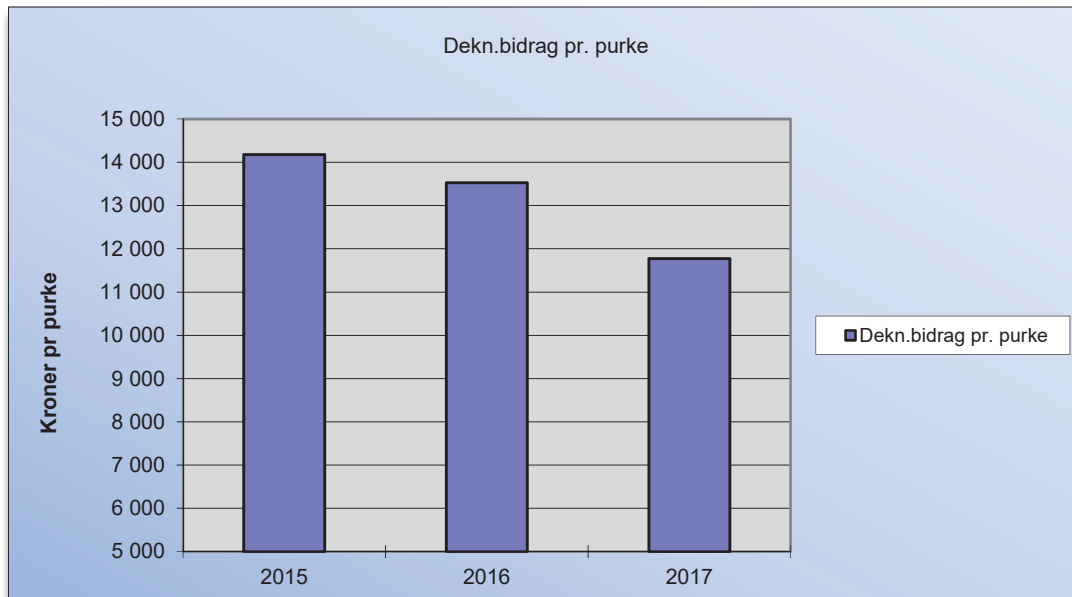
## Gjennomsnitt 2017



	<b>Maks</b>	<b>30 % beste</b>	<b>2017 Gj.snitt</b>	<b>2016 Gj.snitt</b>
<b>Salgsinntekt</b>	2 534 0	2259 0	2 212 0	2 340 0
<b>Inntekt</b>	<b>2 534</b>	<b>2 259</b>	<b>2 212</b>	<b>2 340</b>
<i>Kraftfor/statusendr.</i>	893	824	899	908
<i>Dyrlege mm.</i>	29	18	23	23
<i>Kjøp</i>	979	970	980	1 055
<b>Kostnader</b>	<b>1 900</b>	<b>1 812</b>	<b>1 901</b>	<b>1 986</b>
<b>Dekn.bidrag u/tilsk.</b>	<b>634</b>	<b>447</b>	<b>310</b>	<b>354</b>
<i>Tilskot</i>	9	13	12	19
<b>Dekn.bidrag m/tilsk.</b>	<b>642</b>	<b>460</b>	<b>322</b>	<b>372</b>
<i>Antall slakta gris i året</i>	2 028	1 015	962	805
<i>Førkostnad pr kg kjøt</i>	8,64	9,59	10,5	10,6
<i>Oppnådd kg pris</i>	28,07	27,29	27,24	28,37
<i>Snitt slaktevekt</i>	90,25	83,18	81,38	82,41
<b>Tal bruk</b>			<b>44</b>	<b>44</b>

# SMÅGRISPRODUKSJON

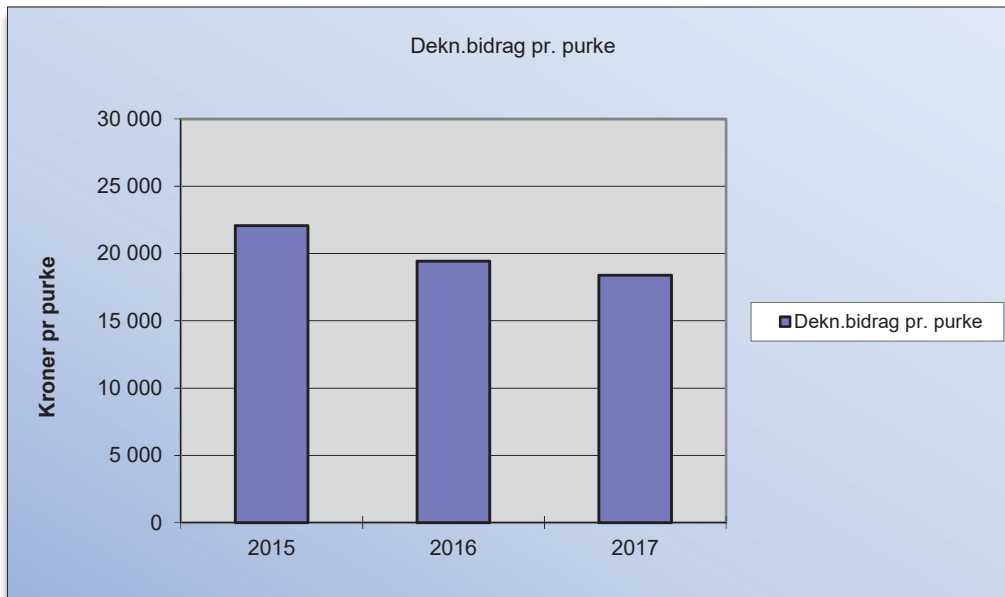
## Gjennomsnitt 2017



	<b>Maks</b>	<b>30 % beste</b>	<b>Gjennomsnittstal</b>	
			<b>2017</b>	<b>2016</b>
<b>Salgsinntekt</b>	32106	30631	28 224	28 513
<b>Statusendring</b>	1232	840	282	-110
<b>Inntekt</b>	<b>33339</b>	<b>31471</b>	<b>28 507</b>	<b>28 403</b>
<b>Kraftfor</b>	12759	12523	12 312	10 926
<b>Dyrlege mm.</b>	4341	3925	3 099	2 224
<b>Kjøp</b>	0	0	1 320	1 723
<b>Kostnader</b>	<b>17100</b>	<b>16448</b>	<b>16 731</b>	<b>14 874</b>
<b>Dekn.bidrag u/tilsk</b>	<b>16 239</b>	<b>15023</b>	<b>11 776</b>	<b>13 529</b>
<b>Tilskot</b>	286	160	203	326
<b>Dekn.bidrag m/tilsk</b>	<b>16524</b>	<b>15183</b>	<b>11 979</b>	<b>13 855</b>
<b>Årspurker*</b>	193	351	107	89
<b>Grisunger purke</b>	27,8	27,5	25,9	25,2
<b>Tal bruk</b>			<b>6</b>	<b>8</b>

# KOMBINERT OG SMÅGRISPRODUKSJON

## Gjennomsnitt 2017

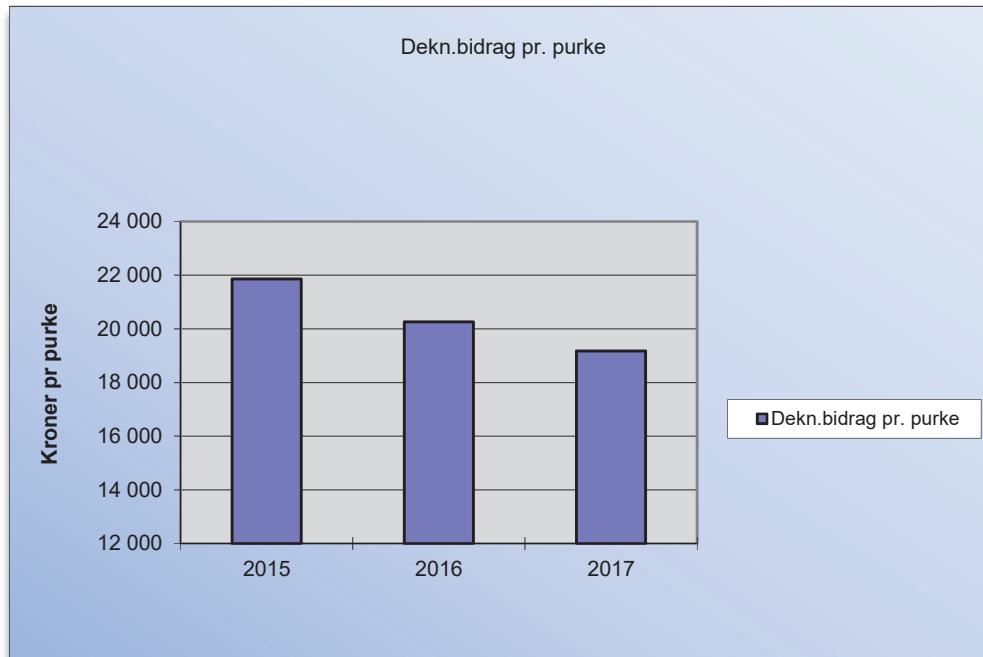


	<b>Maks</b>	<b>30 % beste</b>	<b>Gjennomsnittstal</b>	
			<b>2017</b>	<b>2016</b>
<b>Salgsinntekt</b>	54144	47241	45 594	48 513
<b>Statusendring</b>	2636	1522	832	-1 924
<b>Inntekt</b>	<b>56780</b>	<b>48763</b>	<b>46 426</b>	<b>46 589</b>
<b>Kraftfor</b>	18653	18876	23 028	21 754
<b>Dyrlege mm.</b>	5733	4157	3 590	3 408
<b>Kjøp</b>	1755	878	1 422	1 994
<b>Kostnader</b>	<b>26141</b>	<b>23911</b>	<b>28 039</b>	<b>27 156</b>
<b>Dekn.bidrag u/tilsk</b>	<b>30 639</b>	<b>24852</b>	<b>18 387</b>	<b>19 433</b>
<b>Tilskot</b>	125	209	415	497
<b>Dekn.bidrag m/tilsk</b>	<b>30764</b>	<b>25061</b>	<b>18 802</b>	<b>19 930</b>
<b>Årspurker*</b>	180,0	146,5	88	90
<b>Grisunger purke</b>	31,4	30,0	26,9	25,9
<b>Tal bruk</b>			<b>7</b>	<b>6</b>



# KOMBINERTPRODUKSJON GRIS

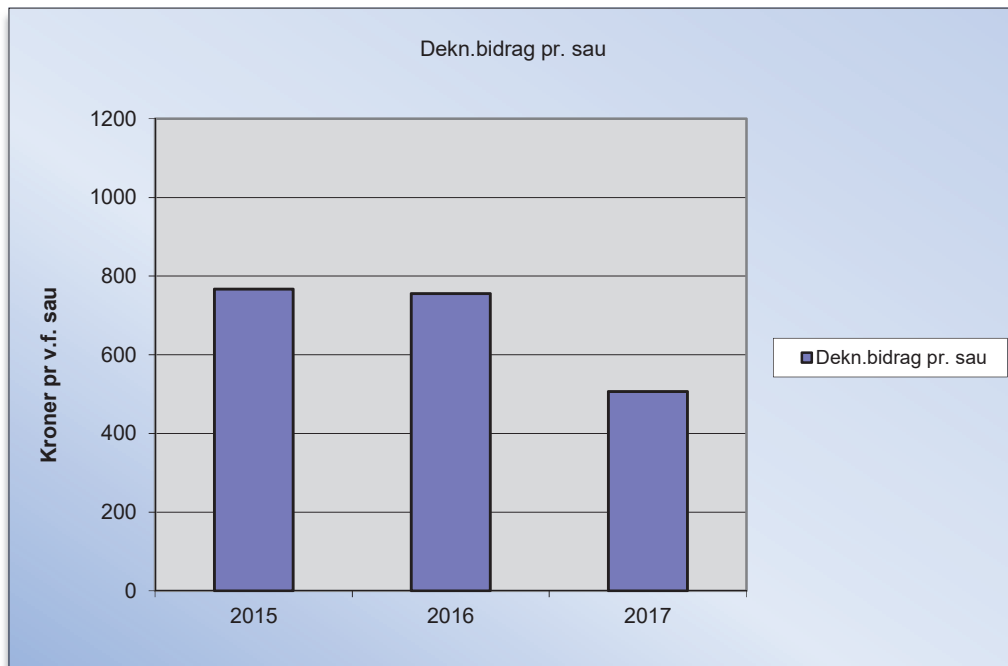
## Gjennomsnitt 2017



	Maks	30 % beste	Gjennomsnittstal	
			2017	2016
<b>Salgsinntekt</b>	59939	57262	49 462	51 769
<b>Statusendring</b>	-1233	-1534	-1 289	-365
<b>Inntekter</b>	<b>58 706</b>	<b>55 728</b>	<b>48 174</b>	<b>51 404</b>
<b>Kraftfor</b>	26545	25709	25 656	27 320
<b>Dyrlege mm.</b>	3271	3298	2 685	2 177
<b>Kjøp</b>	0	0	650	1 647
<b>Kostnader</b>	<b>29 815</b>	<b>29 008</b>	<b>28 992</b>	<b>31 144</b>
<b>Dekn.bidrag u/tilsk</b>	<b>28 890</b>	<b>26721</b>	<b>19 182</b>	<b>20 260</b>
<b>Tilskot</b>	350	421	539	725
<b>Dekn.bidrag m/tilsk</b>	<b>29 240</b>	<b>27141</b>	<b>19 721</b>	<b>20 984</b>
<b>Årspurker*</b>	75	68	51	41
<b>Griser pr purke</b>	26,9	26,5	22,47	23,69
<b>Tal bruk</b>			7	8

# SAU

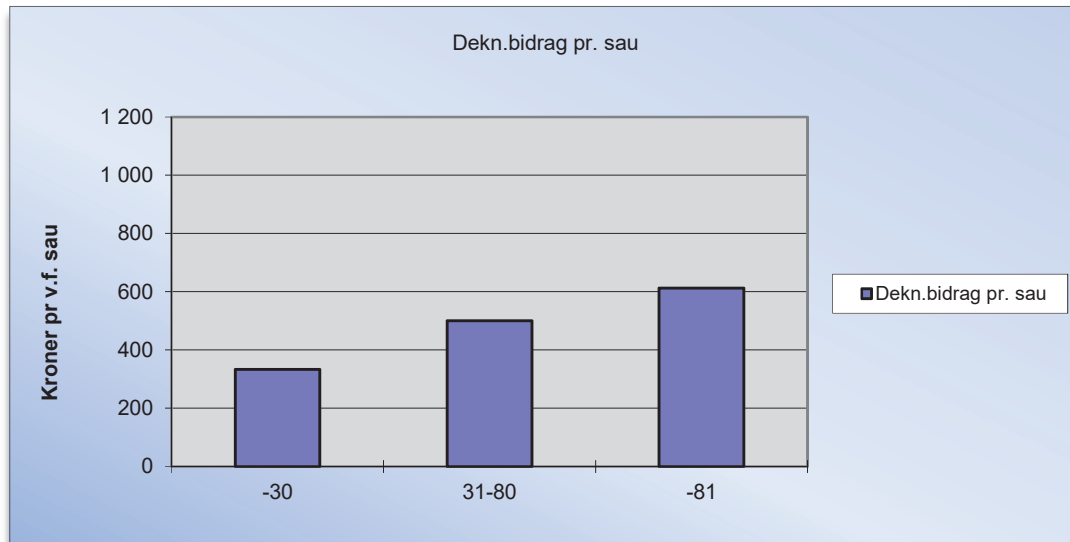
## Gjennomsnitt 2017



	Maks	30 % beste	Gjennomsnittstal	
			2017	2016
<b>Salgsinntekt</b>	3535	2605	1 943	1 921
<b>Statusendring</b>	-236	-167	-193	-17
<b>Inntekter</b>	<b>3 299</b>	<b>2 438</b>	<b>1 749</b>	<b>1 904</b>
<i>Innkjøpt for</i>	262	581	597	522
<i>Eigenprodusert for</i>	244	245	274	296
<i>Dyrlege mm.</i>	232	302	296	270
<i>Kjøp</i>	0	51	76	61
<b>Kostnader</b>	<b>738</b>	<b>1 180</b>	<b>1 243</b>	<b>1 148</b>
<b>Dekn.bidrag u/tilsk</b>	<b>2 561</b>	<b>1 258</b>	<b>506</b>	<b>756</b>
<b>Tilskot</b>	1297	1181	1 274	1 452
<b>Dekn.bidrag m/tilsk</b>	<b>3857</b>	<b>2439</b>	<b>1 781</b>	<b>2 208</b>
<i>Vinterfora sauer</i>	59	73	72	76
<i>Oppnådd kjøttpris</i>	74,96	60,04	66,14	64
<i>Kg kjøtt pr vfs</i>	45,63	30,93	26,56	27,10
<b>Tal bruk</b>			<b>335</b>	<b>339</b>

# SAU ETTER STORLEIK/DRIFTSFORM

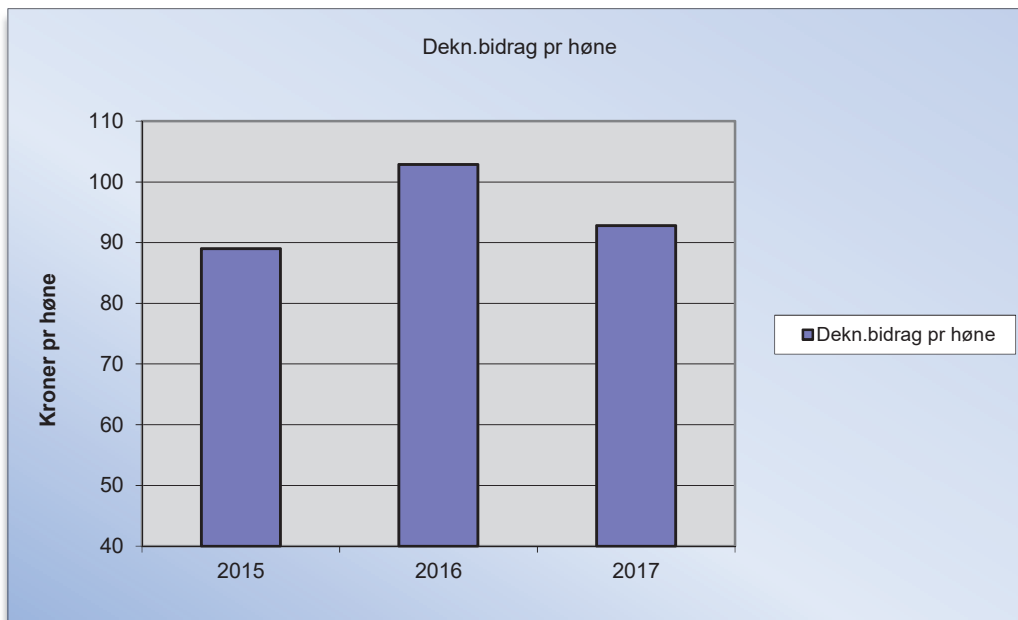
## Gjennomsnitt 2017



	Storleik			Driftsform	
	Antall vinterfora sau -30	30-80	81-	Storfè & Sau	Kun sau
<b>Salgsinntekt</b>	1 786	1 938	2 038	1 905	1 950
<b>Status</b>	-93	-215	-216	-211	-190
<b>Inntekter</b>	<b>1 693</b>	<b>1 723</b>	<b>1 822</b>	<b>1 694</b>	<b>1 759</b>
<i>Innkjøpt for</i>	566	573	652	461	621
<i>Eigenprodusert for</i>	294	290	237	212	285
<i>Dyrlege mm.</i>	317	296	283	244	305
<i>kjøp</i>	183	63	36	78	76
<b>Kostnader</b>	<b>1 360</b>	<b>1 223</b>	<b>1 209</b>	<b>996</b>	<b>1 286</b>
<b>Dekn.bidrag u/tilsk</b>	<b>333</b>	<b>501</b>	<b>613</b>	<b>698</b>	<b>473</b>
<b>Tilskot</b>	1 746	1 715	1 541	1 276	1 247
<b>Dekn.bidrag m/tilsi</b>	<b>2 079</b>	<b>2 216</b>	<b>2 154</b>	<b>1 975</b>	<b>1 720</b>
<i>Vinterfora sauer</i>	30	67	174	66	73
<i>Oppnådd kjøttpris</i>	66,35	64,66	68,41	63,32	66,67
<i>Kg kjøtt pr vfs</i>	24,8	27,0	26,7	27,9	26,3
<b>Tal bruk</b>	60	168	107	50	285

# HØNS

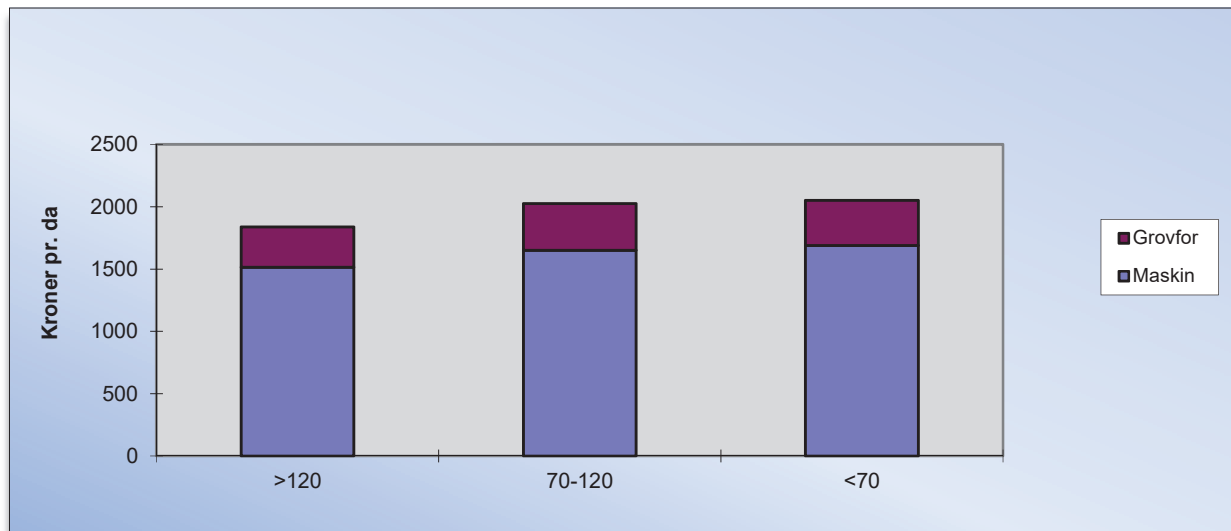
## Gjennomsnitt 2017



	<b>Maks</b>	<b>30 % beste</b>	<b>Gjennomsnittstal</b>	
			<b>2017</b>	<b>2016</b>
<b>Salgsinntekt</b>	369	334	303	274
<b>Statusendring</b>	-70	10	-4	14
<b>Inntekter</b>	<b>299</b>	<b>344</b>	<b>299</b>	<b>288</b>
<b>Kraftfor</b>	164	176	158	154
<b>Andre variable</b>	1	5	5	6
<b>Kjøp/Statusendring</b>	0	46	43	26
<b>Kostnader</b>	<b>164</b>	<b>227</b>	<b>206</b>	<b>185</b>
<b>Dekn.bidrag u/tilsk</b>	<b>135</b>	<b>117</b>	<b>93</b>	<b>103</b>
<b>Tilskot</b>	7	4	6	6
<b>Dekn.bidrag m/tilsk</b>	<b>142</b>	<b>121</b>	<b>99</b>	<b>109</b>
<b>Antall høns</b>	7350	7907	7023	8152
<b>Forkostand pr. kg eg</b>	7,99	8,71	8,32	8
<b>Tal bruk</b>			10	9

# Grovforkostnad

Gjennomsnitt 2017



	2017			2016				
	Gj.snitt	<70	70-120	>120	Gj.snitt	<70	70-120	>120
<i>Frø</i>		1 033	2 602	6 914		933	2861	7534
<i>Gjødning/kalk/sprøytem</i>		11 913	27 356	48 050		11970	27454	56981
<i>Ensileringsmidler</i>		1 571	3 650	8 988		1562	2917	8572
<b>Grovforkostnader</b>		<b>14 517</b>	<b>33 608</b>	<b>63 952</b>		<b>14465</b>	<b>33232</b>	<b>73088</b>
<i>Pr. dekar</i>	<b>363</b>	367	361	323	<b>376</b>	381	364	365
<i>Pr. fem</i>	<b>1,01</b>	1,14	0,97	0,85	<b>1,01</b>	1,11	1,07	0,87
<b>Maskinkostander</b>								
<i>Vedlikehold/Fors.</i>		18 669	29 798	64 009		15696	30415	61199
<i>Drivstoff</i>		5 714	12 447	28 316		5451	10123	26057
<i>Ikkje akt.pl. inv.</i>		8 892	13 014	22 446		9649	16720	22443
<i>Avskrivningar</i>		29 491	57 052	118 442		36217	55075	111606
<i>Leigekjøring</i>		11 171	30 456	77 697		10815	26828	63241
<i>-Leige/skog</i>		-271	-208	-638		-5600	-107	-797
<b>Maskinkostnad grovfor</b>		<b>73 667</b>	<b>142 559</b>	<b>310 271</b>		<b>72228</b>	<b>139054</b>	<b>283749</b>
<i>Pr. dekar</i>	<b>1688</b>	1 953	1 551	1 514	<b>1650</b>	2093	1521	1394
<i>Pr. fem</i>	<b>5,05</b>	6,11	4,75	4,27	<b>4,33</b>	5,41	4,49	3,47
<i>Antall dekar dyrka</i>	<b>111</b>				<b>120</b>			
<i>Innhausta fem pr dekar</i>	<b>408</b>	385	418	422	<b>430</b>	398	418	461
<b>Tal bruk</b>	<b>396</b>	148	107	141	<b>393</b>	125	103	165