



FYLKESMANNEN
I ROGALAND

STATLIGE PLANRETNINGSLINJER FOR BOLIG-, AREAL- OG TRANSPORTPLANLEGGING

09.12.2014

Morten Sageidet og
Margrethe Skimmeland Grinde
Fylkesmannen i Rogaland





FYLKESMANNEN
I ROGALAND

SPR BATP

Statlige planretningslinjer for samordnet bolig-, areal- og transportplanlegging (26.09.2014)

<http://www.regjeringen.no/nb/dep/kmd/pressemeldinger/2014/Nye-retningslinjer-for-bolig--areal--og-transportplanlegging.html?id=768057>





1. Hensikt

- ❖ oppnå samordning av bolig-, areal- og transportplanleggingen
- ❖ bidra til mer effektive planprosesser
- ❖ sikre god steds- og byutvikling





3. MÅL: Kompakte byer og tettsteder

- ❖ «Utbyggingsmønster og transportsystem bør fremme utvikling av kompakte byer og tettsteder,
- ❖ redusere transportbehovet
- ❖ og legge til rette for klima- og miljøvennlige transportformer.»



3. MÅL

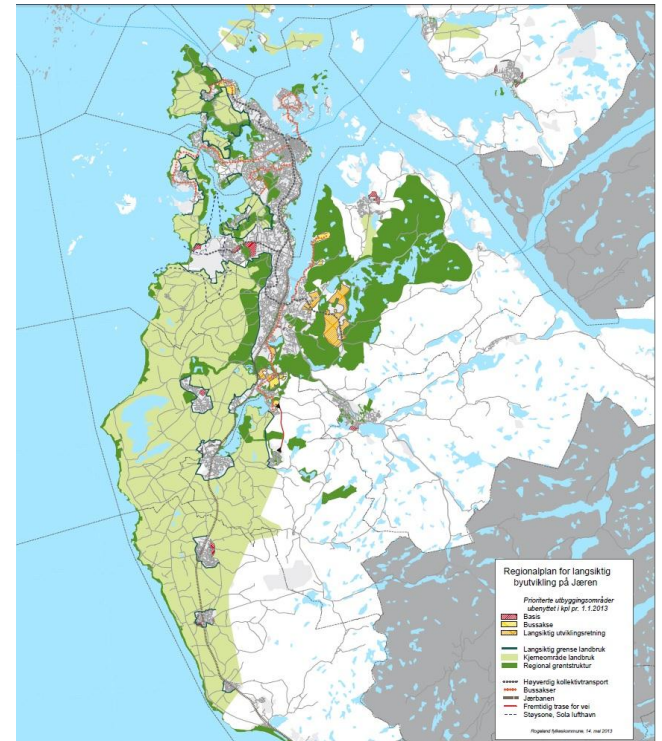
Planlegging av arealbruk og transportsystem skal fremme:

- ❖ Samfunnsøkonomisk effektiv ressursutnyttelse
- ❖ Trafikksikkerhet
- ❖ Effektiv trafikkavvikling
- ❖ Utvikle bærekraftige byer og tettsteder
- ❖ Legge til rette for verdiskapning og næringsutvikling
- ❖ Fremme helse, miljø og livskvalitet
- ❖ Fremme utvikling av kompakte byer og tettsteder
- ❖ Redusere transportbehovet
- ❖ Legge til rette for klima og miljøvennlige transportformer
- ❖ Vekst i persontransport: Kollektivtransport, sykkel og gange
- ❖ Tilstrekkelig boligbygging – regionale løsninger



4.1 Rammer for utbyggingsmønstre og transportsystem bør fastsettes i regionale planer

- ❖ Utbyggingsmønstre
- ❖ Lokalisering av regional handel
- ❖ Lokalisering av regionale servicefunksjoner
- ❖ Overordna transportsystem
- ❖ Knutepunkter i kollektivsystemet
- ❖ Langsiktige grenser mellom by og LNF



Kompakt byutvikling – fortetting/transformasjon

- ❖ 4.3 By/tettsted og kollektivknutepunkter:
Særlig vekt på høy arealutnyttelse, fortetting og transformasjon
- ❖ 4.3 Stort byggepress:
arealutnyttelse utover det som er typisk
- ❖ 4.3 Hensyn til gode uteområder, lysforhold og miljøkvalitet
- ❖ 4.3 Nødvendig å ta vare på god matjord:
balanseres mot storsamfunnets behov
- ❖ 4.3 «Potensialet for fortetting og transformasjon bør utnyttes før nye utbyggingsområder tas i bruk.»
- ❖ 5.3 Omdisponering dyrka mark/natur/friluft/grønn:
potensialet for fortetting og transformasjon bør være kartlagt





- ❖ 4.7 «I planleggingen skal det tas hensyn til overordnet grønnstruktur, forsvarlig overvannshåndtering, viktig naturmangfold, god matjord, kulturhistoriske verdier og estetiske kvaliteter.»





Bygge utypisk i pressområder

- ❖ 4.3 ...I områder med stort utbyggingspress bør det legges til rette for **arealutnyttelse utover det som er typisk.** Samtidig bør hensynet til gode uteområder, lysforhold og miljøkvalitet tillegges vekt.
- ❖ Vil bety noe for boligbygging i områder med klassisk småhusbebyggelse, eneboligfortetting etc.



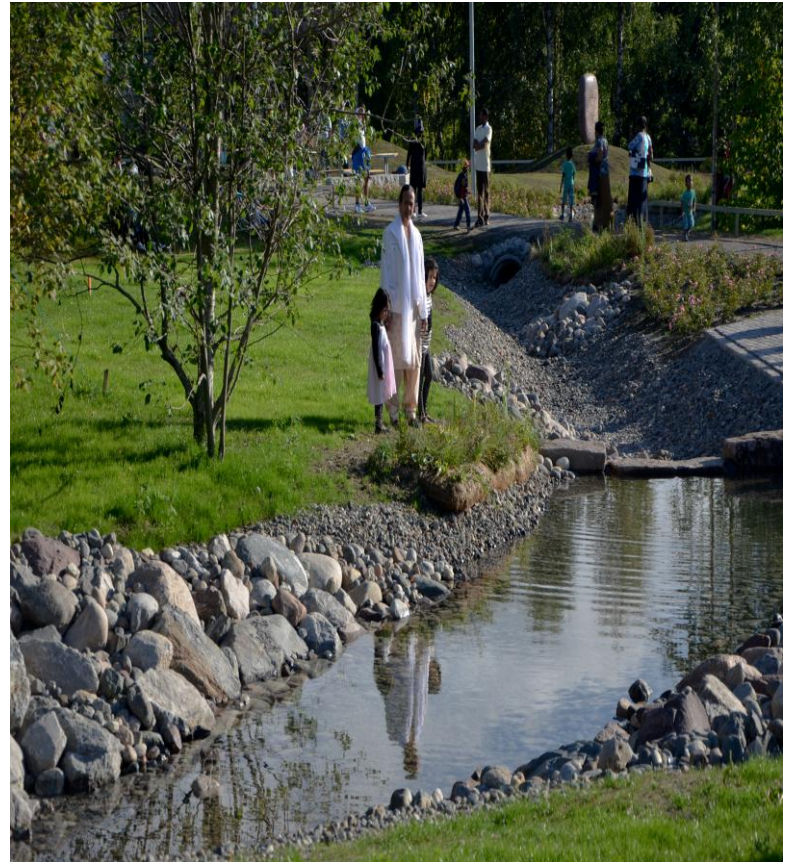
Hva betyr retningslinjene for annet kommunearbeid?

Kommuneøkonomi

Bokvalitet og uterom

Utfylling i sjø

Blågrønn faktor





Sammenheng med annet miljøarbeid

- SPR for klimatilpasning
- Bymiljøavtalene
- Bypakke Nord-Jæren



Styrking av Fylkesmannens rolle på planlegging i storby

Bakgrunn

Fordeling av oppgaver mellom fylkesmann og fylkeskommune

Prioriteringer Rogaland

- Deltakelse i Storbynettverk
 - regional bolig-, areal og transportplanlegging
- Gi uttalelser til kommune- og arealplaner for Stavanger, Sandnes, Sola og Randaberg

