

## LILLE FORETJØRNA

Fiskeanalysen vart foreteken den 17. juni 1982.

Lille Forevatn vart analysert for fyrste gong den 11. aug. 1971. Vatnet var den gongen sterkt overbefolka og det vart tilrådd utfisking.

Dei kjemiske tilhøva.

Dei foretekne vassprøvene, pH m.v. syner presis same resultat som nemnt under Store Forevatn.

Planktonprøver.

Det vart teke eit horisontaltrekk på ca. 50 m, med planktonhov, og resultatet var ein mykje fattig prøve.

Botnprøver.

Det vart teke ein botnprøve på 2,0 m djup og her vart det funne 1 vårflugelarve og 2 fjørmugglarver - i alt 30 individ pr. m<sup>2</sup>. Prøven må karakteriserast som mykje fattig.

Mageprøver.

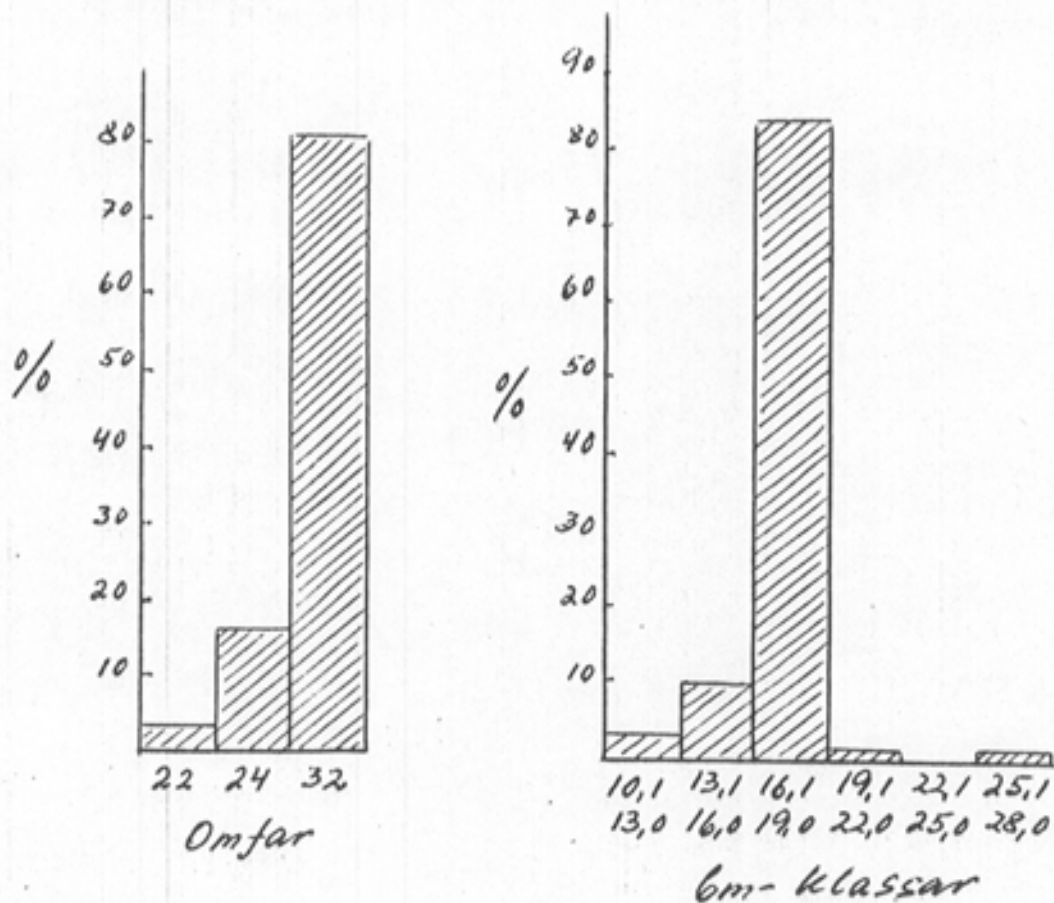
For å få greie på kva fisken eigentleg ernærte seg av, på det tidspunkt analysen vart foreteken, tok vi mageprøver av 3 fiskar. Her vart det funne fjørmugglarver, luftinsekter og div. plante-  
restar.

Fisk m.v.

Auren er einerådande i vatnet.

Det vart sett ut 3 garn av ymse maskedorleik og resultatet etter 1 fangstnatt vart 68 aurar.

Fordeler vi fangsten på garnomfara, og vidare på cm-klassar, så er dette grafisk framsynt på neste side.



Det vart teke prøver av 14 aurar som alle var kvite i fiskekjettet.

7 av fiskane var gytefisk og 7 var gjeldfisk.

Ingen av fiskane var angripne av parasittar.

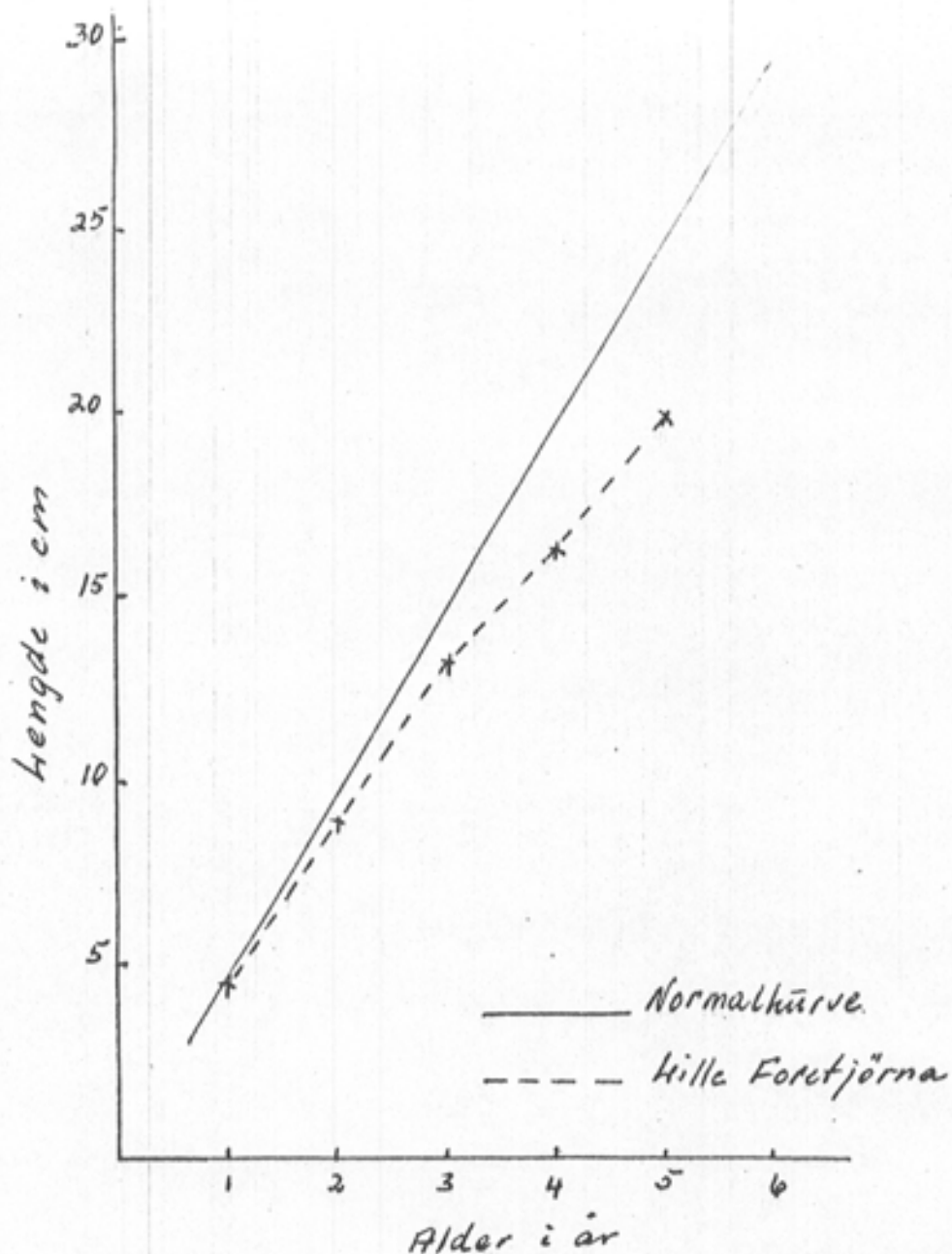
Vidare var 9 hanfiskar og 5 hofiskar.

Medelvekta av prøvefiskane var 55.3 gram.

Ser vi på medellengda og den årlege lengdetilveksten av prøvefiskane, vil dette gå fram av oppstillinga nedanfor.

	Alder ved vinter				
	1år	2år	3år	4år	5år
Medellengde i cm	4,8	9,0	13,3	16,2	20,1
Årleg lengdetilvekst i cm	4,8	4,2	4,3	2,9	3,8
Antall fiskar	14	14	14	8	1

Medel kondisjonafaktor = 0.88 tilseier mager, langstrakt fisk.



Vi har ovanfor sett opp ein vekstkurve for auren i Lille Foretjørna og samanlikna denne med normalkurven for Vestlandet (5cm pr. år).

Som vi her vil sjå, syner fisken i Lille Foretjørna ein noko dårleg lengdetilvekst og ligg i underkant av normalen like frå fyrste år av.

Samanliknar ein vekstkurvane for Store- og Lille Forevatn, så ligg vekstkurven for det sistnemnde vatnet også i underkant av Store Forevatn.

#### Praktiske tiltak.

Ein syner til det som er skrive vedk. Store Forevatn.

Stavanger 3. okt. 1983  
Einar Berg