

RANNVEIGTJØRN, HÅ KOMMUNE

1995

Rannveigtjørn vart prøvefiska med 1 garn 13.08.95, og resultata er presentert i tabell 10 saman med tala frå tidlegare år. Då det berre vart fanga 5 fisk, vert talmaterialet spinkelt. Middelvekt og kondisjon ser imidlertid ut til å vera betre enn tidlegare år. Fangst av yngre fisk (fig. 38) kan tyda på at det er naturleg reproduksjon. Veksten er god, den fylgjer normalkurva og viser ingen teikn til stagnasjon (fig. 39). Kondisjonen var høg og det tyder på feit og fin fisk. Bestanden er truleg litt tynn.

Tabell 10: Prøvefiskeresultat, Rannveigtjørn
(-90 26 mm, -91 div. garn, -95 ukjent kva garn som vart nytta)

År	Garn	Fangst	M-vekt (g)	Kondisjon	Hanner	Gytefisk	R/LR
1990	1	15	100	1,08			
1991	3	8	76	0,99			
1995	1	5	123	1,19	100%	33%**	0

**kjønn og stadie manglar på hhv 60% og 40% av fangsten

Rannveigtjørn 13.08.95

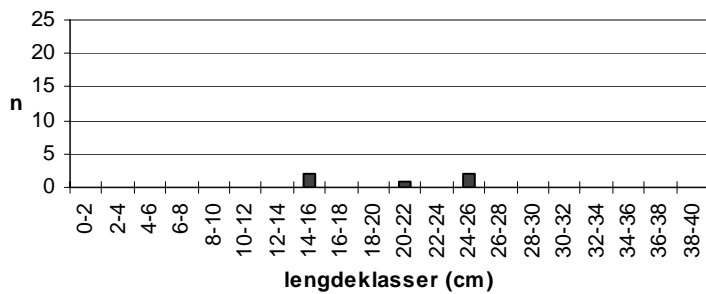


Fig.: Lengdefordeling, aure

Rannveigtjørn 13.08.95

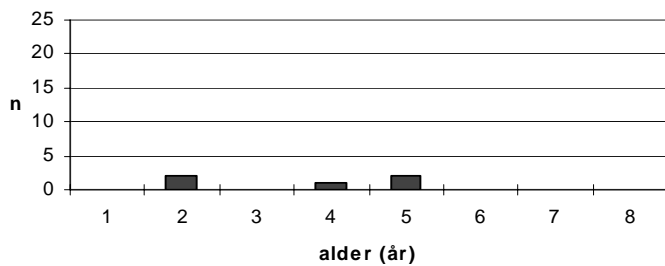


Fig.: Alderssammansetning, aure

Rannveigtjørn 13.08.95

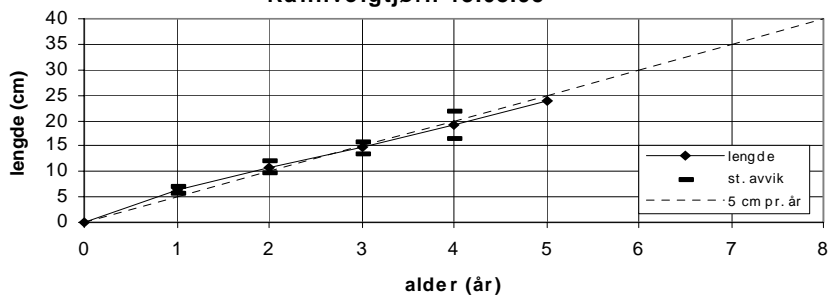


Fig.: Vekstkurve, aure

Rannveigtjørn 13.08.95

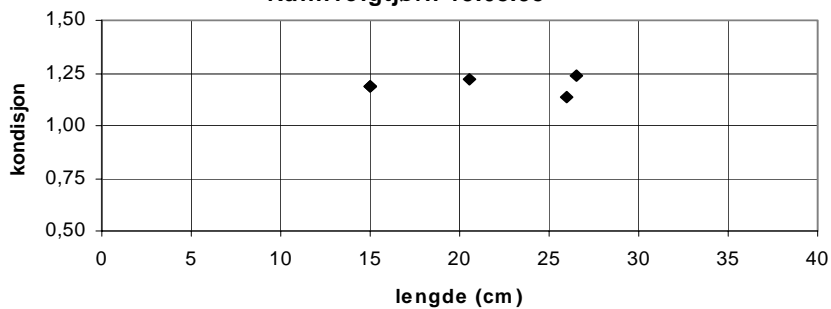


Fig.: Kondisjon og lengde, aure

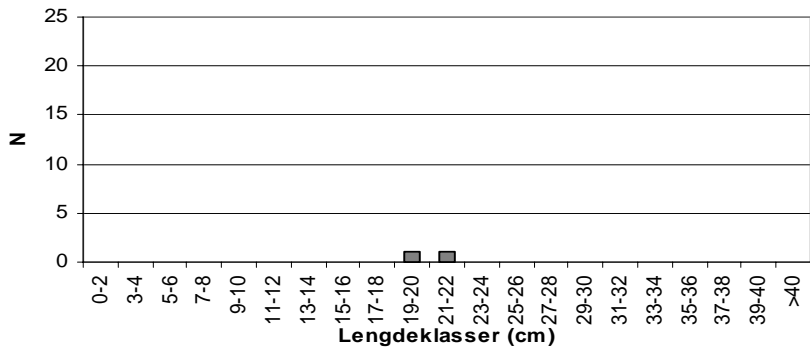
2000

Rannveigtjørn vart prøvafiska med 3 nordiske oversiktsgran 30.07.00, og resultatata er presentert i Tabell 1 saman med tala frå tidlegare år. Då det berre vert fanga 2 fisk vert talmaterialet svært usikkert. Middelvekt og kondisjon er fin. Begge fiskane var 3 årige med normal vekst på om lag 5 cm pr år. Då middelvekt og kondisjon er om lag som ved tidlegare undersøkingar er det lite som tyder på at bestandsvilkåra i tjernet har endra seg. Bestanden ser ut til å ha feit og fin fisk.

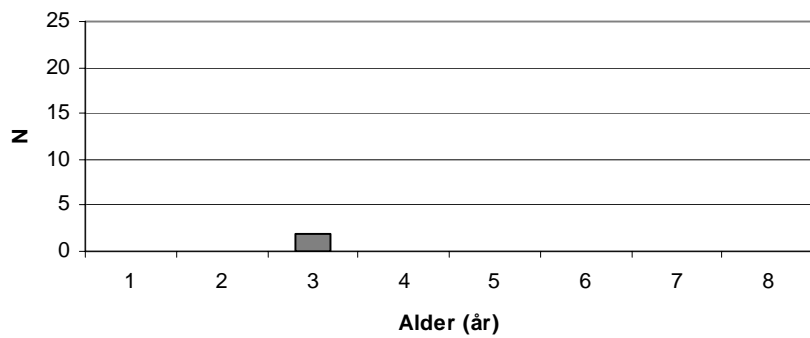
Tabell 1: Prøvefiskeresultat, Rannveigtjørn

(-90: 26 med mer, -91: div. garn, -95: ukjent, -00: 3 nordisk o-garn)

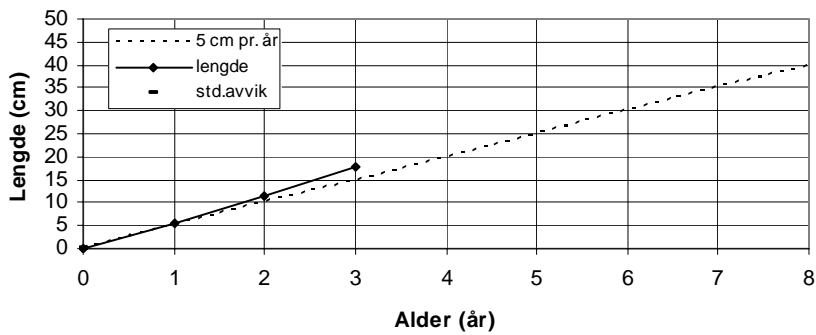
År	Garn	Fangst	M-vekt (g)	Kondisjon	Hanner	Gytfisk	R/LR
1990	1	15	100	1,08			
1991	3	8	76	0,99			
1995	1	5	123	1,19	-	33%	0
2000	3	2	88	1,09	100	0	0



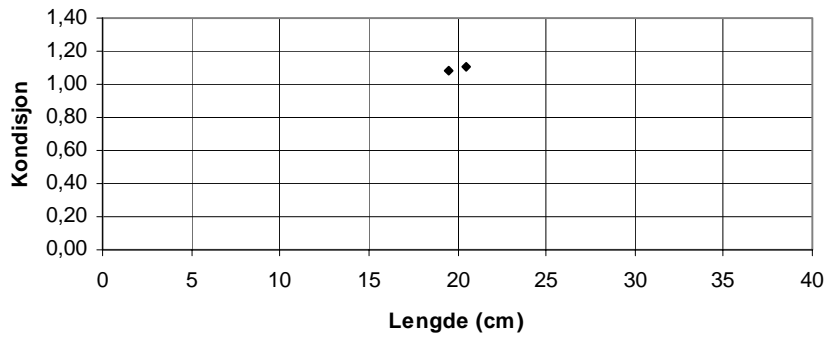
Figur: Vatn: Lengdefordeling, aure



Figur: Vatn: Aldersfordeling, aure



Figur: Vatn: Vekstkurve, aure



Figur: Vatn: Kondisjon mot lengde, aure

