

# Vitality – integrerte helsetjenester

Prosjektleder Marte Wang-Hansen

Eldrehelsekoordinator Larvik kommune Marthe O. Aarvik

# Multisyke

Et samhandlingsprosjekt i Vestfold

 SYKEHUSET I VESTFOLD



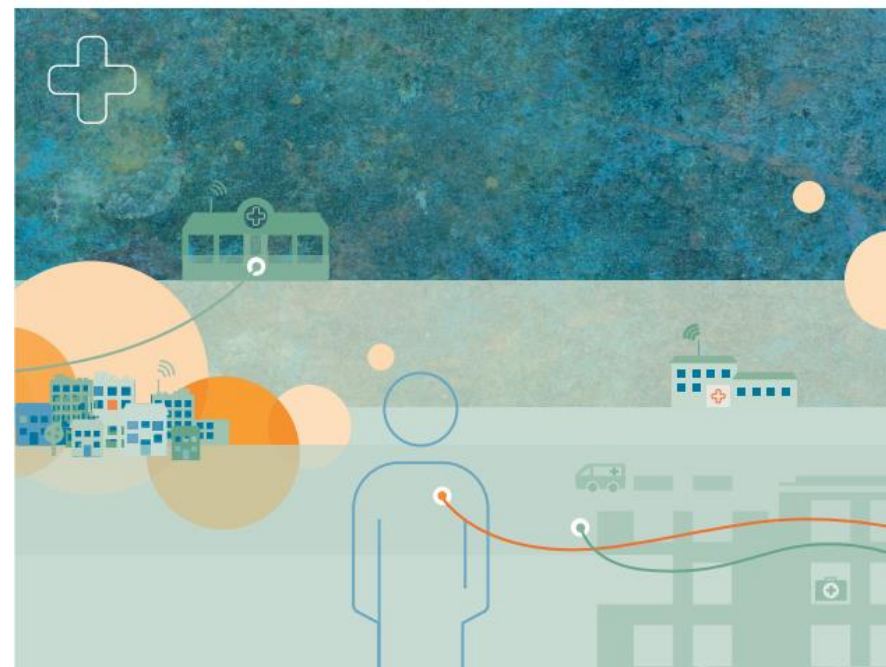
  
DET KONGELIGE  
HELSE- OG OMSORGSDEPARTEMENT

## Meld. St. 7

(2019–2020)

Melding til Stortinget

### Nasjonal helse- og sykehusplan 2020–2023



# Kartlegging i akuttsetteret i uke 48 - 2021

Akutt innlagte pasienter  $\geq 75$  år

Totalt antall kartlagte pasienter: 108

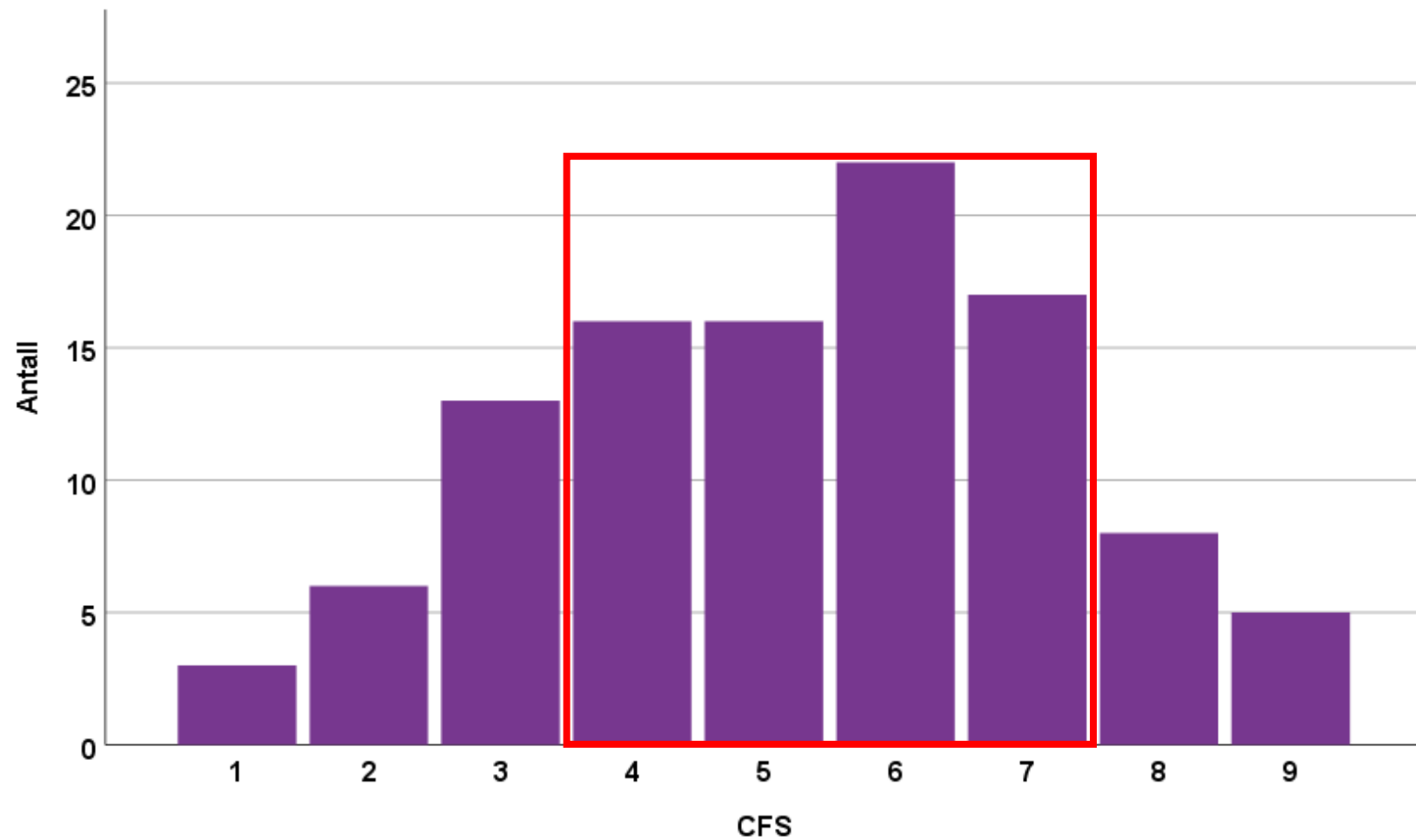
Antall som var i målgruppen 7 døgn: 163

Gjennomsnittsalder	84,6 år
Kvinner	55 %
Fall siste 14 dager	41 %
Egen bolig	72 %
Kommunale tjenester	55 %



# Clinical Frailty Scale

CFS 4 – 7 = 67 %

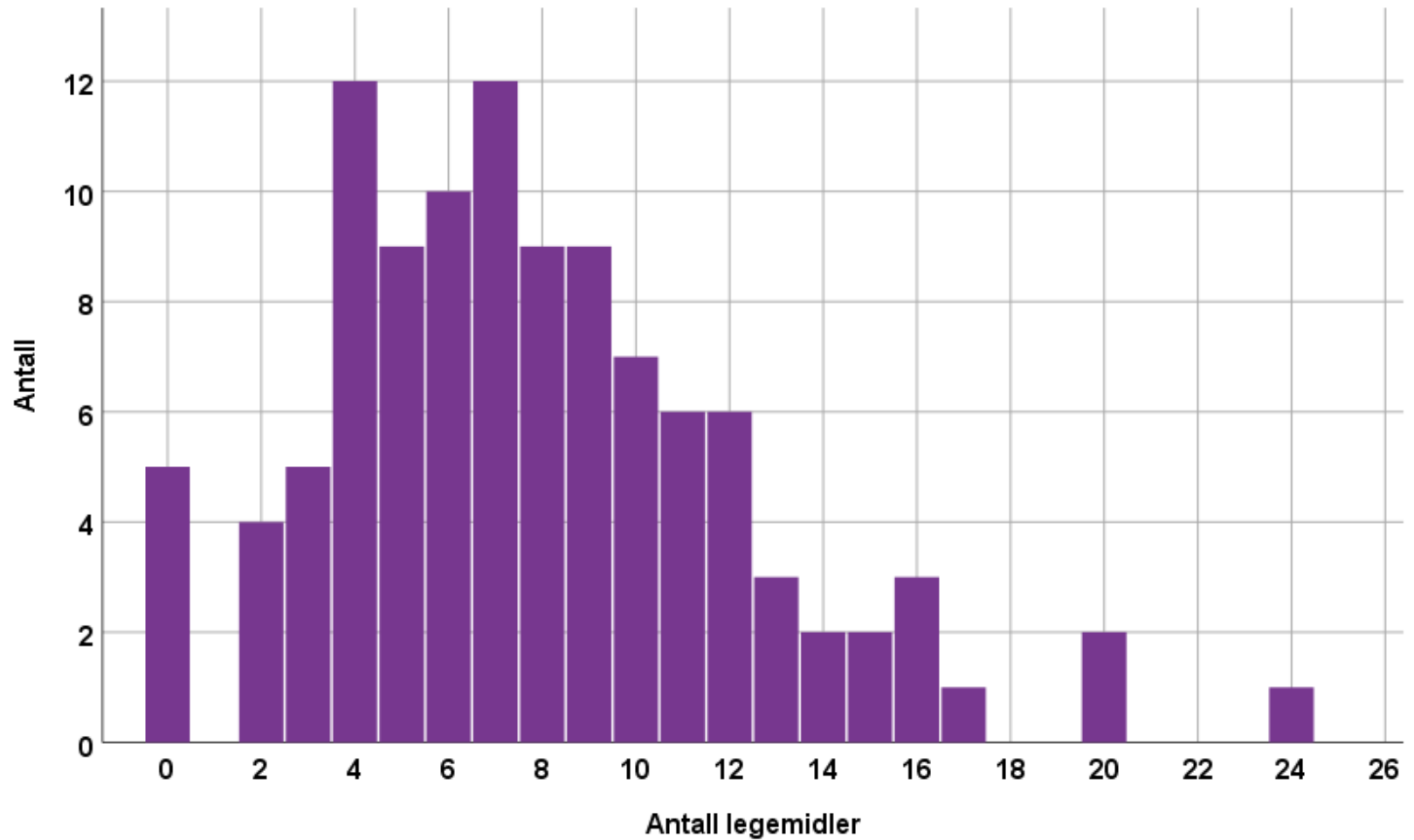


# Faste legemidler i bruk

Kilde: Kjernejournal

76 % bruker  $\geq 5$

30 % bruker  $\geq 10$



# Integrerte helsetjenester

## SiV



- Lege med spesialkompetanse innen geriatri 50 %
- Eldrehelsekoordinator 100 %
- Helsesekretær 20 - 40 %

## Larvik



- Eldrehelsekoordinator 100 %
- Fysioterapeut 100 %
- Ergoterapeut 100 %

## Andre aktører



- Farmasøyt 20 %
- Fastleger
- Hjemmetjenesten

Forsterket utskrivning



Helsestasjon for eldre



# Prosesen i kommunen

- Forankring i ledergruppen til helsesjefen, alle ledere i helse og mestring, fastlegene og politikerne.
- Etablere lokal arbeidsgruppe og kjerneteam.
- Definere pasientgrupper
- Dokumentasjon og digital samhandling
- Kasuistikker og prøvepasienter
- Kartleggingspakke
- Lokaler
- Rekruttering av ansatte



# Integrerte helsetjenester

## SiV



- Lege med spesialkompetanse innen geriatri 50 %
- Eldrehelsekoordinator 100 %
- Helsesekretær 20 - 40 %

## Larvik



- Eldrehelsekoordinator 100 %
- Fysioterapeut 100 %
- Ergoterapeut 100 %

## Andre aktører

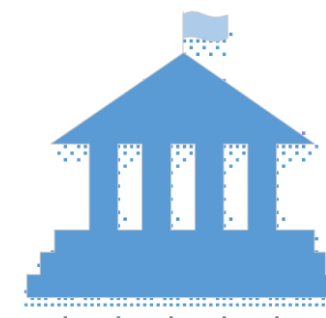


- Farmasøyt 20 %
- Fastleger
- Hjemmetjenesten

Forsterket utskrivning



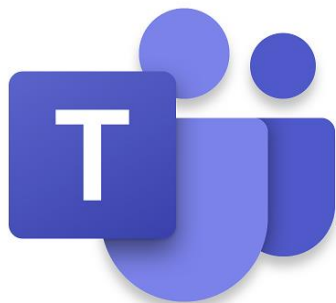
Helsestasjon for eldre





# IKT forutsetninger

SiV



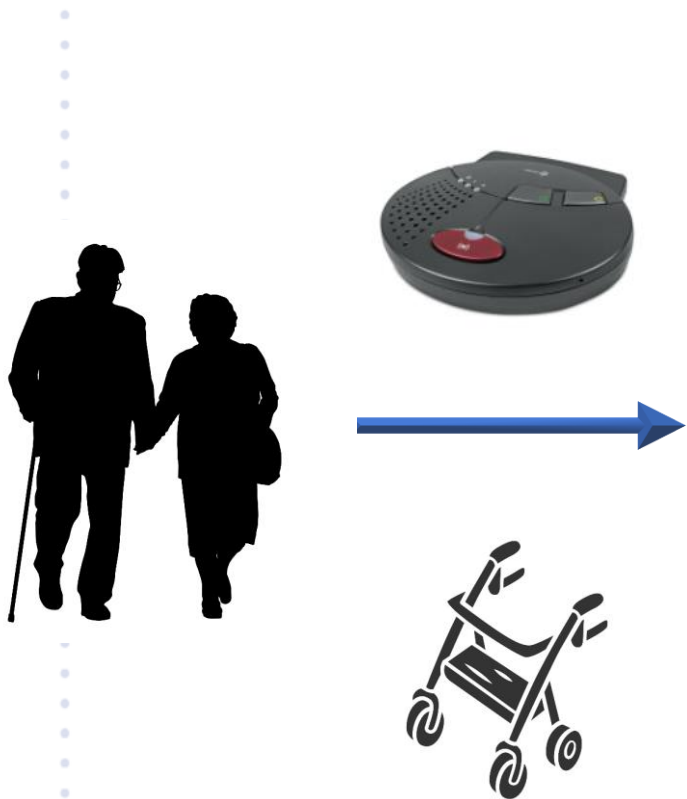
Larvik



Google

dignio

# Helsestasjon for eldre



SPPB, gripestyrke



GDS



miniCOG



MUST



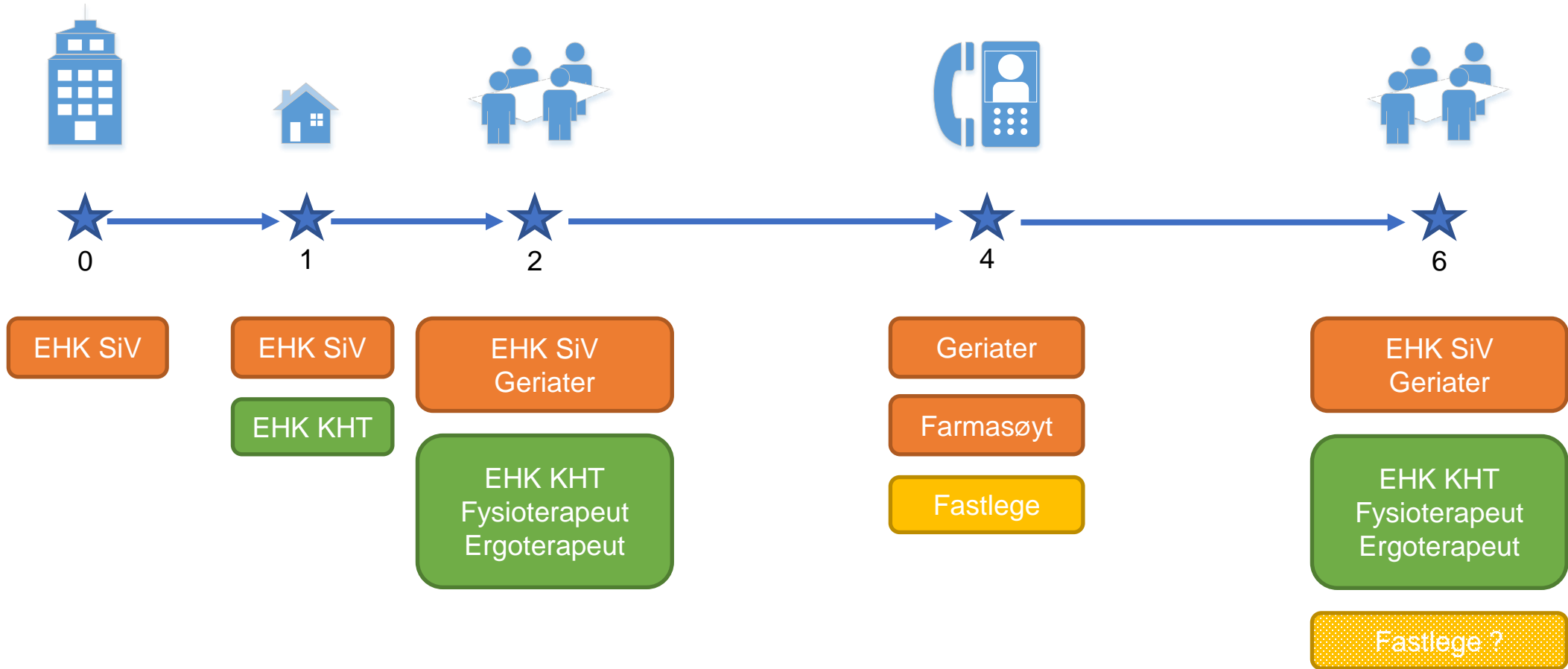
Audiometri



Snellen tavle



# Forsterket utskrivning



EHK = Eldrehelsekoordinator

SiV = Sykehuset i Vestfold

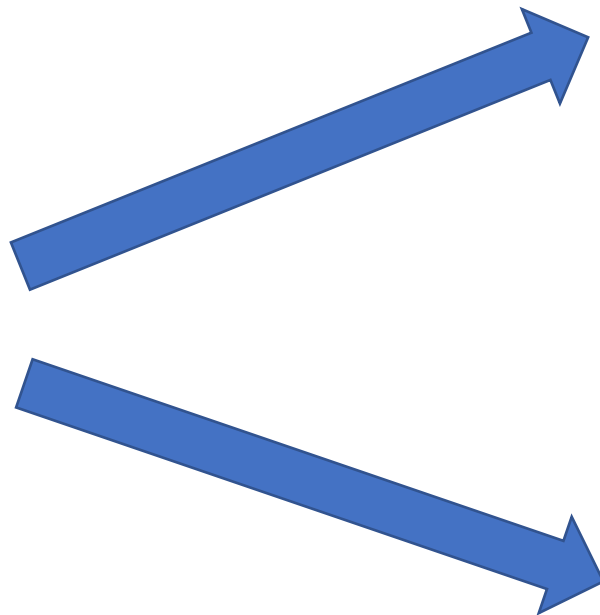
KHT = Kommunehelsetjenesten



# vitality

HELE MENNESKET - HELE LIVET

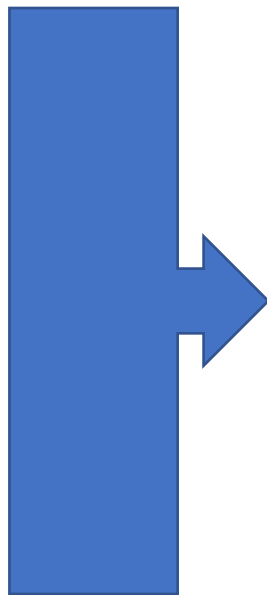
# Prosjekt Vitality



Larvik



SiV



Helsestasjon for eldre

Forsterket utskrivning

# Mål

- Forebygge reinnleggelser
- Utsette/avdekke behovet for tyngre kommunale tjenester
- Bedre overgang fra sykehus inn mot kommune
- Økt livskvalitet og trygghet i eget hjem
- Forberede bruker på egen alderdom



Larvik  
kommune



SYKEHUSET I VESTFOLD

## Kriterier

### Forsterket utskrivning

- Over 75 år og bosatt i Larvik
- CFS score mellom 4-7
- Multisyk (2 eller flere sykdommer)

### Helsestasjon for eldre

- Søker trygghetsalarm
- Ber om rullator for første gang



Larvik  
kommune



SYKEHUSET I VESTFOLD

# Forsterket utskrivning

- Eldrehelsekoordinator ved SiV får daglig statistikk over innlagte pasienter over 75 år fra Larvik. Oppsøker og gir tilbud om hjemmebesøk ca 1 uke etter utskrivelse.

- Hjemmebesøket gjennomføres sammen med teamet i Larvik (EHK, fysio eller ergo - alt etter hva som vurderes som mest hensiktsmessig)

- Samarbeid fastlege, geriater, farmasøyt



Larvik  
kommune



SYKEHUSET I VESTFOLD



# Forsterket utskrivning - forberedelser

- Bli kjent med teamet
- Kartlegging av utstyr
- Diskusjon rundt kartleggingsverktøy
- Simulering med bruk av de aktuelle kartleggingsverktøyene
- Testpasienter
- Oppgavefordeling



Larvik  
kommune



SYKEHUSET I VESTFOLD

# Forsterket utskrivning - forberedelser

- Tilgang til pasienter - IT
- Kontakt med kommunale aktører for å samarbeide på tvers av tjenestene
- Bli kjent med eksisterende tilbud i kommunen
- Prosedyrer i kvalitetssystemene i kommunen og på sykehuset
- Brosjyrer og informasjonsmateriell



Larvik  
kommune



SYKEHUSET I VESTFOLD

## Forsterket utskrivning - erfaringer



Larvik  
kommune



SYKEHUSET I VESTFOLD

- Hatt ca 45 hjemmebesøk til nå
- Alle pasienter og pårørende som har fått tilbudet har vært positive og nysgjerrige
- Tidsperspektivet vi så for oss ble utvidet - ting tar lengre tid i hjemmet
- Bruker tid med etterarbeid, igangsetting av tiltak og dokumentasjon
- Får igjen for å være godt forberedt før hjemmebesøket

## Forsterket utskrivning - erfaringer



Larvik  
kommune

- Svært godt å være et i tverrfaglig team - lærer på tvers av profesjoner
- Svært nyttig med den geriatrike kompetansen inn i teamet.
- Internundervisning med eksterne og interne aktører som vi tenker skal breddes ut i kommunen og på sykehuset

# Forsterket utskrivning - Tiltak

- DHO - treningsoppfølging med fysioterapeut
- Søke enkle hjelpemidler til hjemmet
- Fallforebyggende tiltak i hjemmet
- Anbefaling til pårørende om gågruppe og pårørendesenter
- Tilbud om gruppetrening med fysioterapeut i regi av Vitality
- Medikamentgjennomgang med geriater og farmasøyt
- Tverrfaglig møte med fastlege, geriater og farmasøyt



Larvik  
kommune



SYKEHUSET I VESTFOLD

## Forsterket utskrivning - Tiltak forts.

- Henvist fysioterapitjenesten
- Hjemmebesøk av brannvesen - Trygg hjemme
- Komfyrvakt fra brannvesenet
- Samarbeid med hjemmetjenesten
- Anbefaling om Handlehjelpen fra AOK
- Veiledning om vedtaksbaserte tjenester som praktisk bistand og trygghetsalarm
- Samarbeid med hukommelsesteam/demensteam



Larvik  
kommune



SYKEHUSET I VESTFOLD

# Forsterket utskrivning - utfordringer



Larvik  
kommune



SYKEHUSET I VESTFOLD

- Dokumentasjon - hva skal skrives hvor?
- Kalender, booking, avtaler - sykehuset og kommunen har to forskjellige systemer som ikke snakker sammen
- Bred kartlegging - skrøpelige pasienter nylig innlagt for akutt sykdom
- Tidsaspektet i hjemmet
- Gjennomføring av alle tester pga lite tilrettelagt i hjemmene
- Effekt?

## 6 måneders oppfølging

- 6 måneders oppfølging starter denne uken
- SPPB, EQ-5D, CFS, legemiddelliste og vekt
- Det at vi har vært i kontakt med bruker, har det ført til noen endring?
- Opplever bruker utbytte av hjemmebesøket/time på Helsestasjon?



Larvik  
kommune



SYKEHUSET I VESTFOLD



# Helsestasjon for eldre

- Oppstart i april
- Ca 50 konsultasjoner på Helsestasjon til nå
- Veien inn:
  - Søknad om trygghetsalarm
  - Henter ut rullator for første gang på hjelpemiddellageret



Larvik  
kommune



SYKEHUSET I VESTFOLD

# Helsestasjon for eldre - forberedelser



Larvik  
kommune



SYKEHUSET I VESTFOLD

- De samme forberedelsene som til forsterket utskrivning
- Utstyr til undersøkelsesrom og utforming av disse rommene
- Felles kalender og avtalebok
- Ansvarsfordeling i teamet - hvem gjør hva?
- Kontaktet andre aktører i kommunen for å presentere oss selv og gi ut informasjon om hva vi gjør
- Bli bedre kjent med alle tilbudene i kommunen

# Helsestasjon for eldre - tiltak

- Ser for oss mange av de samme tiltakene som ved forsterket utskrivning.
- Noe mer aktivitetsgrupper/lavterskeltilbud da vi tenker disse brukerne er mindre skrøpelige
- Gruppetreningstilbud med fysioterapeut i regi av Vitality



Larvik  
kommune



# Helsestasjon for eldre - utfordringer

- Bruker lang tid på å forklare hva tilbudet går ut på når brukerne kontaktes
- Dialog med fastleger - kartleggingsnotat, samarbeid og bekymringsmeldinger.



Larvik  
kommune



SYKEHUSET I VESTFOLD

# Generelle utfordringer

- Digital samhandling
- Timebok og møteoversikt
- Felles dokumentlagring
- Finansiering og incentiver for pasientbehandling
- Rekruttering av personell



Larvik  
kommune



SYKEHUSET I VESTFOLD

# Veien videre for Integreerte Helsetjenester

- Øke frekvens på hjemmebesøk kombinert med konsultasjoner på Helsestasjon for eldre
- Fortløpende vurdering av kartleggingen - hva skal være med?
- Innhente tilbakemeldinger fra brukere og pårørende
- Forbedringsarbeid
- Fortsette med synliggjøring av prosjektet
- Fra prosjekt til drift?



Larvik  
kommune



SYKEHUSET I VESTFOLD