



 SYKEHUSET I VESTFOLD

Helsefelleskapet i Vestfold

- erfaringer så langt og noen ambisjoner fremover

Henning Mørland, samhandlingsjef

Sykehuset i Vestfold

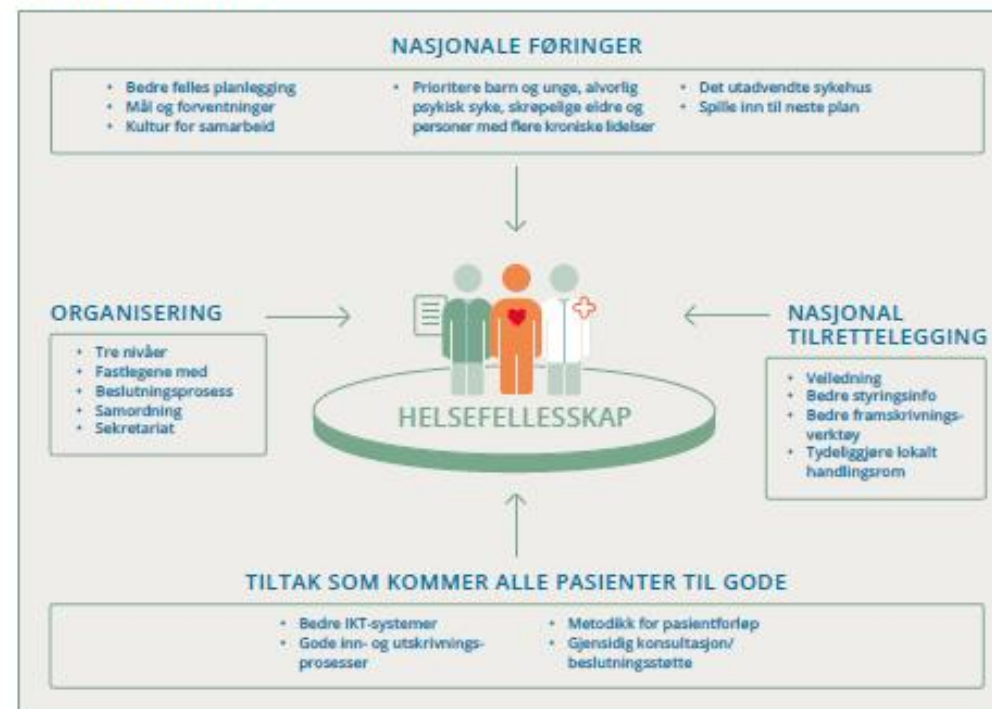
Nasjonal helse- og sykehusplan 2020-2023

Kortversjon



Helse- og omsorgsdepartementet

Tiltak for en helhetlig og sammenhengende helse- og omsorgstjeneste



Prioriterte pasientgrupper i helsefellesskapene

Personer med alvorlige psykiske lidelser og rusproblemer



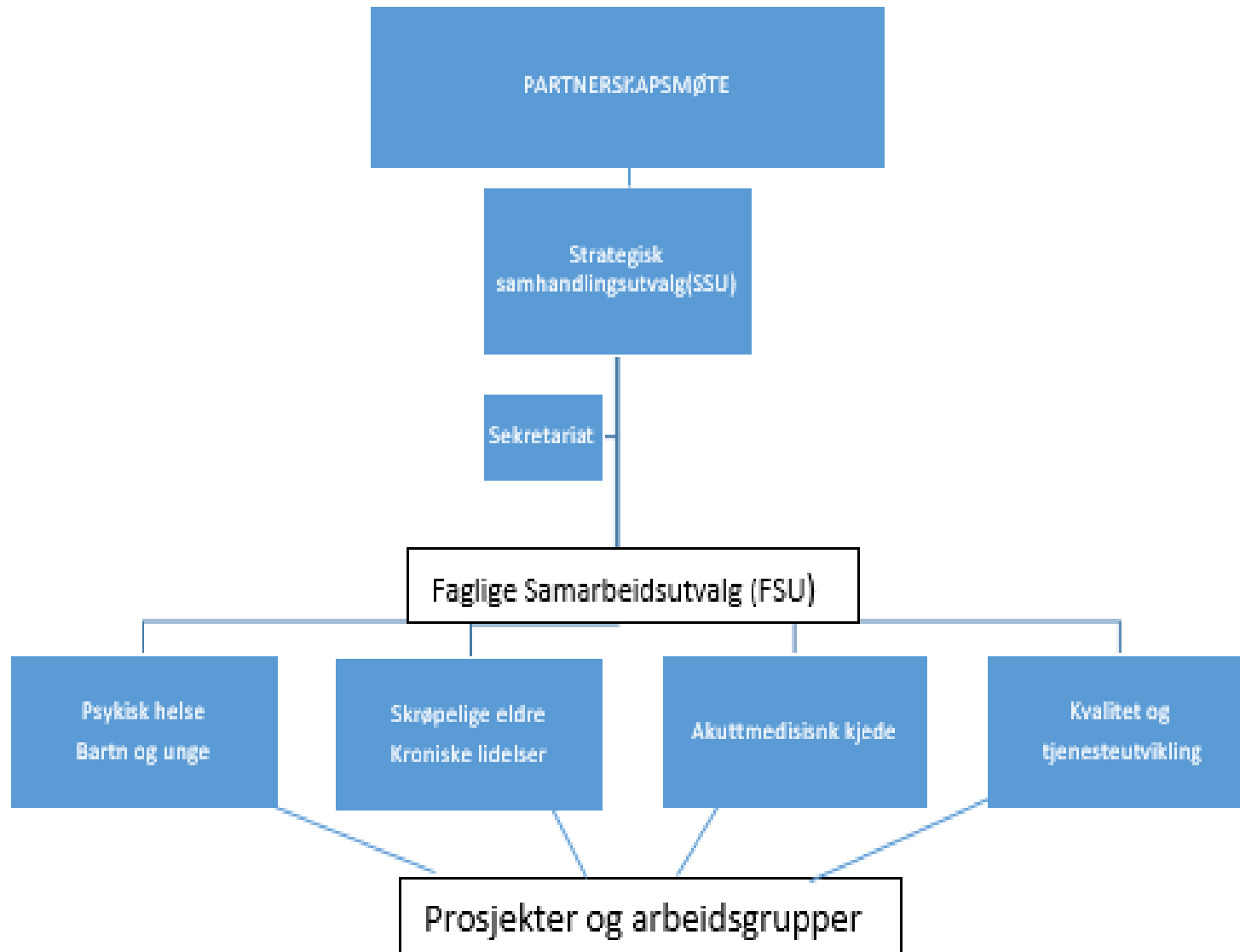
Barn og unge



Skrapelige eldre

Personer med flere kroniske lidelser

Helsefellesskapet i Vestfold



Helsefellesskapet

- Arena for strukturert og forpliktende samarbeid mellom sykehus og kommuner i opptaksområdet
- Helsefellesskapet i Vestfold er det «minst kompliserte» i landet
- Ikke et eget forvaltningsnivå
- Fortsatt behov for samarbeidsavtaler

Kompetansebroen

Kompetansebroen en felles plattform for avtaler, planverk, møter, konferanser og kompetanseutvikling.

Målsetting om at løsningen skal være oversiktlig og lett tilgjengelig på tvers av arbeidssted/tjeneste.

Formål og strategi:

- Kompetanseutvikling
- Samhandling
- Teknologi

The screenshot shows the website's navigation bar with links for 'Logg inn', 'Samhandling', 'Legesiden', 'Om Kompetansebroen', and 'Vestfold'. A search bar contains 'Arrangement', 'E-læring', 'Tema', 'Film', 'Verktøy', and 'Podkast'. The breadcrumb trail reads 'DU ER HER: Forsiden > Samhandling'. The main content area is titled 'SAMHANDLING' and features eight cards, each with an image, a title, and a 'LES MER' button:

- Helsefelleskapet i Vestfold** (LES MER)
- UNG ARENA + Vestfold** (LES MER)
- Pasientforløp for KOLS** (LES MER)
- Samhandlingsforløpet** (LES MER)
- Samarbeidsavtaler og retningslinjer** (LES MER)
- Styringsdata samhandling** (LES MER)
- Elektronisk meldingsutveksling** (LES MER)
- Årsrapporter fra Kompetansebroen** (LES MER)

Handlingsplan for Helsefelleskapet i Vestfold 2023

Generelt:

- Et overordnet dokument som gir retning og prioritering på utviklings- og forbedringstiltak innenfor samhandling
- Oversiktlig og kortfattet format
- Nærmere beskrivelse av tiltak og prosjekter i egne styringsdokumenter og rapporter
- Legges frem til behandling og tilslutning i Partnerskapsmøtet etter behandling i Strategisk samarbeidsutvalg
- Videreføring av tiltak beskrevet i handlingsplan 2021-2022

Forslag til innsatsområder:

1. Skrøpelige eldre og multisyke: Samhandlings- og utviklingsprosjektet Vitality
2. Barn og unge og psykisk helse
 - Samhandlings- og utviklingsprosjektet Ung Arena+
 - Pasientforløp barn- og unge med spiseforstyrrelser
 - Pasientforløp og samarbeid om pasienter med langvarige psykiske lidelser og rusavhengighet
3. Faglig samarbeidsutvalg for kvalitet og tjenesteutvikling
4. Faglig samarbeidsutvalg for akuttjenester
5. Fastlegesituasjonen
6. Felles styringsdata for utvikling og oppfølging av tjenestene

Kritisk selvaluering og noen refleksjoner

Har Helsefelleskapet medført endring?

- eller bare et nytt navn på noe man har strevet med lenge?
- (for mye) formalia, etablering av strukturer, organer og utvalg

En arena for strukturert og forpliktende samarbeid forutsetter at:

- Partnerne deltar, bidrar og medvirker, etablere kontakt og gjensidig tillit
- Har sammenfallende oppfatning på utfordringsbildet, og kan utvikle tiltak og løsninger i fellesskap
- Prioritering av noen innsatsområder/tiltak kan medføre at andre områder/tiltak må nedprioriteres
- Partnerne følger opp tiltak man er blitt enige om. Dette kan medføre omdisponering av budsjettmidler, endringer/omstilling i egen virksomhet, og/eller endringer i helsepersonellens arbeidsform og arbeidsoppgaver

Målsettinger og ambisjoner

Engasjement, forbedringsønske og vilje til endring/omstilling som nøkkelfaktorer:

- Realistiske målsettinger, avgrense og begrense (det er mye som er viktig)
- Fokuserer på et begrenset antall tiltak og utviklingsområder
- Gjennomføre, avslutte og bevege seg videre
- Fare for prosjekttretthet

Må ha realistiske forventninger:

- Helsefellesskapet har få økonomiske virkemidler (noe prosjektmidler) og ingen juridiske virkemidler (organisering, arbeidstid mv)
- Helsefellesskapet er ikke et eget forvaltningsnivå
- Skal helsefellesskapet som arena også ha en rolle ift utfordringer og samarbeid som ikke er direkte knyttet til pasientforløp? Som fastlegesituasjon, bemannings- og rekrutteringsutfordringer for flere helsepersonellgrupper, videre- og etterutdanning