

Månedlig testkjøring - Luftsonekart NO2

19. høyeste timesmiddel
2 x bakgrunnskonsentrasjon er lagt til

Oppdragsnr.: 10234485-103
 Utført av: NOJOAN 29.11.24
 Kontrollert av: NOJUWA 29.11.24



Kartgrunnlag

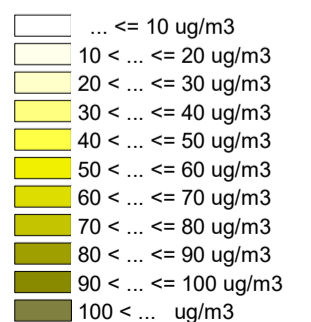
- Point Source
- Building
- Cylinder
- Contour Line
- Receiver
- Calculation Area

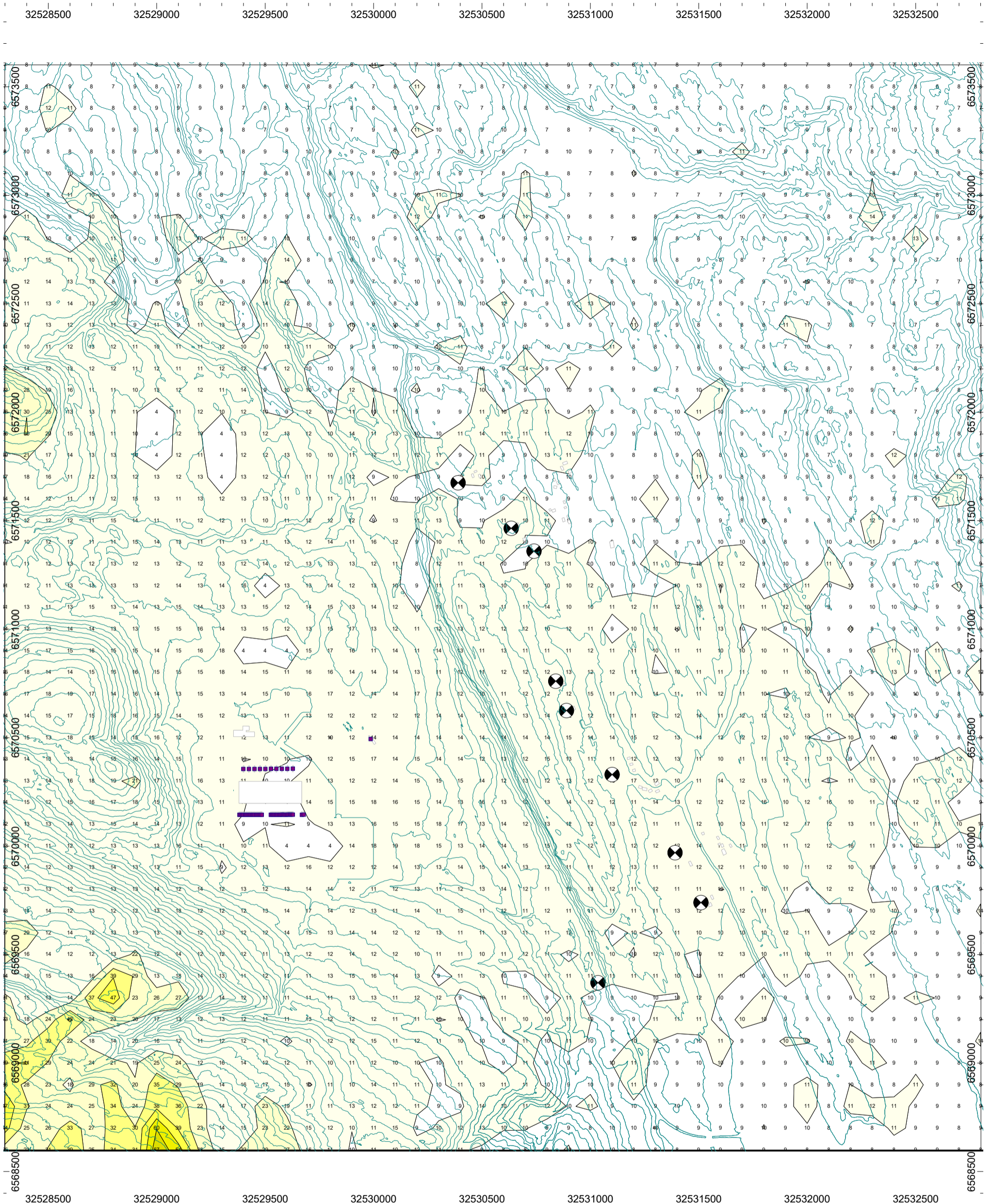
Luftforurensning

Høyde:
1,5 m over terreng

Rutenett:
100.00 x 100.00 m

Indikator:
Nitrogendioksid (NO2)





Månedlig testkjøring - Luftsonekart NO2

høyeste timesmiddel

2 x bakgrunnskonsentrasjon er lagt til

Oppdragsnr.: 10234485-103
 Utført av: NOJOAN 29.11.24
 Kontrollert av: NOJUWA 29.11.24



- Kartunderlag**
- Point Source
 - Building
 - Cylinder
 - Contour Line
 - Receiver
 - Calculation Area

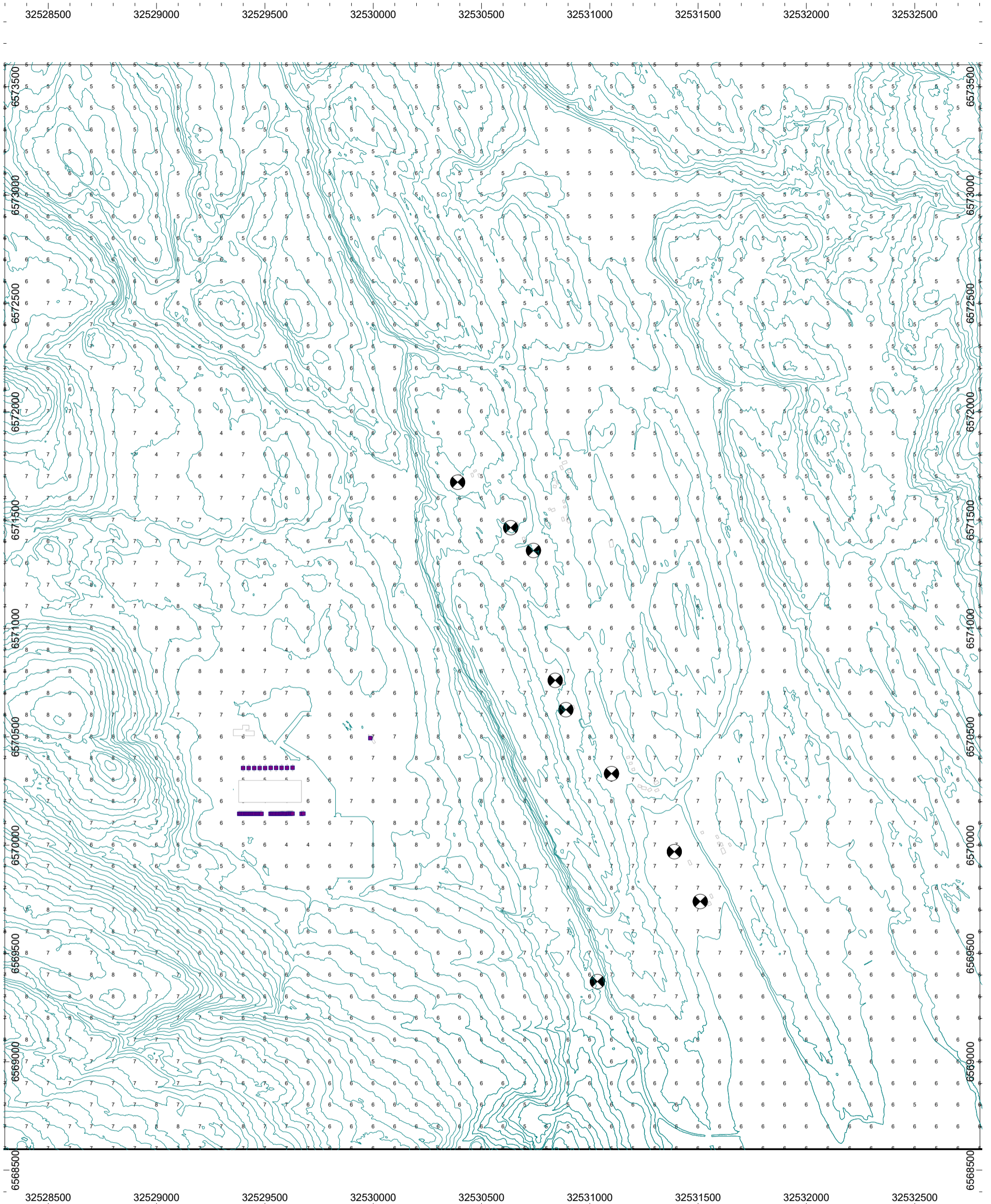
Luftforurensning
 Høyde:
 1,5 m over terrenget

Rutenett:
 100.00 x 100.00 m

Indikator:
 Nitrogendioksid (NO2)

	... <= 10 ug/m3
	10 < ... <= 20 ug/m3
	20 < ... <= 30 ug/m3
	30 < ... <= 40 ug/m3
	40 < ... <= 50 ug/m3
	50 < ... <= 60 ug/m3
	60 < ... <= 70 ug/m3
	70 < ... <= 80 ug/m3
	80 < ... <= 90 ug/m3
	90 < ... <= 100 ug/m3
	100 < ... ug/m3





Minst gunstig testkjøringsscenario - Luftsonekart NO2

19. høyeste timesmiddel
2 x bakgrunnskonsentrasjon er lagt til

Oppdragsnr.: 10234485-103
Utført av: NOJOAN 29.11.24
Kontrollert av: NOJUWA 29.11.24



Kartunderlag

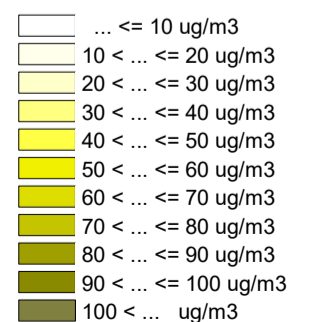
- Point Source
- Building
- Cylinder
- Contour Line
- + Receiver
- Calculation Area

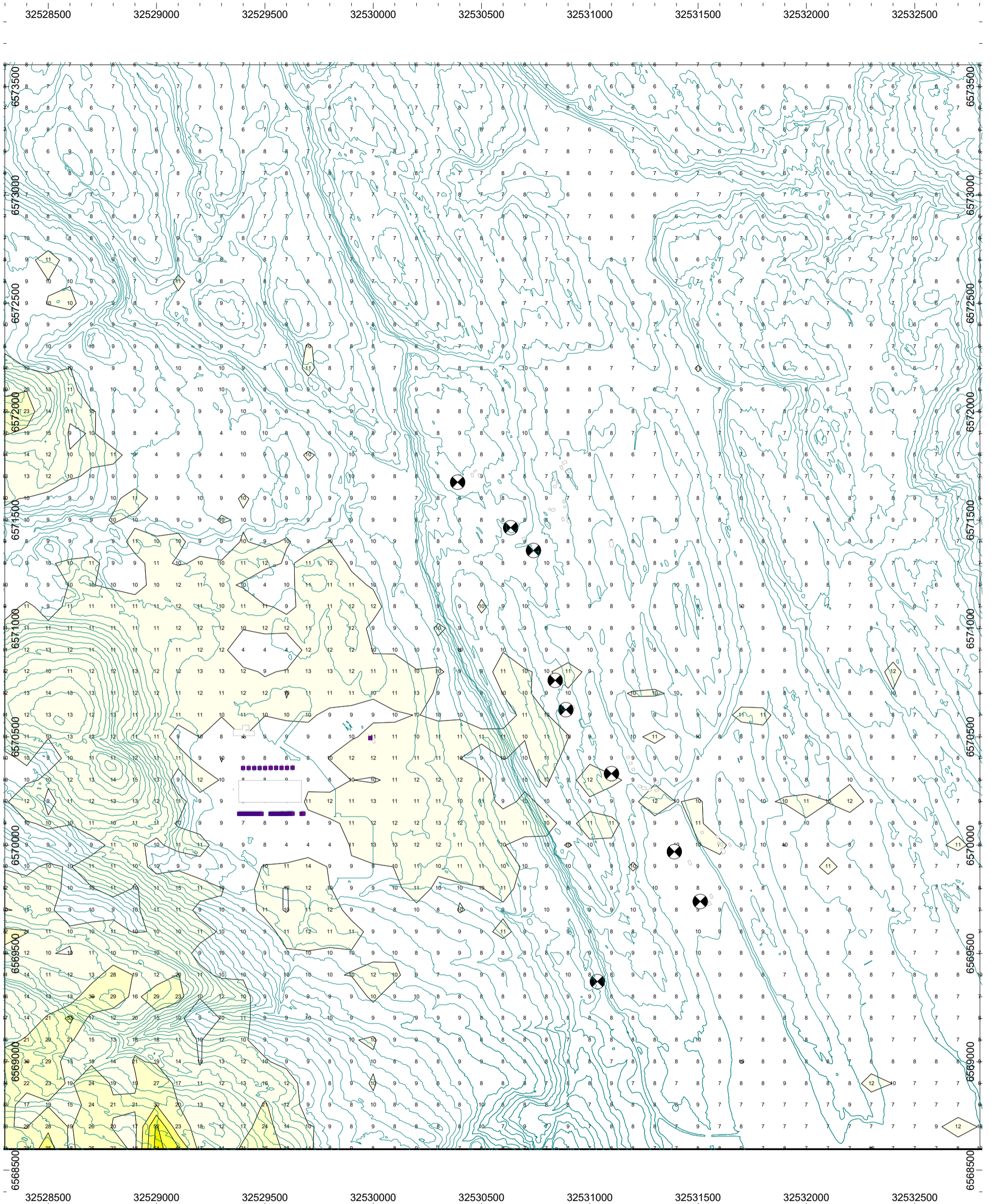
Støysoner

Høyde:
1,5 m over terreng

Rutenett:
100.00 x 100.00 m

Indikator:
Nitrogenoksid (NO2)





Minst gunstig testkjøringsscenario - Luftsonekart NO2

høyeste timesmiddel

2 x bakgrunnskonsentrasjon er lagt til

Oppdragsnr.: 10234485-103

Utført av: NOJOAN 29.11.24

Kontrollert av: NOJUWA 29.11.24



Kartgrunnlag

- Point Source
- Building
- Cylinder
- Contour Line
- ⊗ Receiver
- Calculation Area

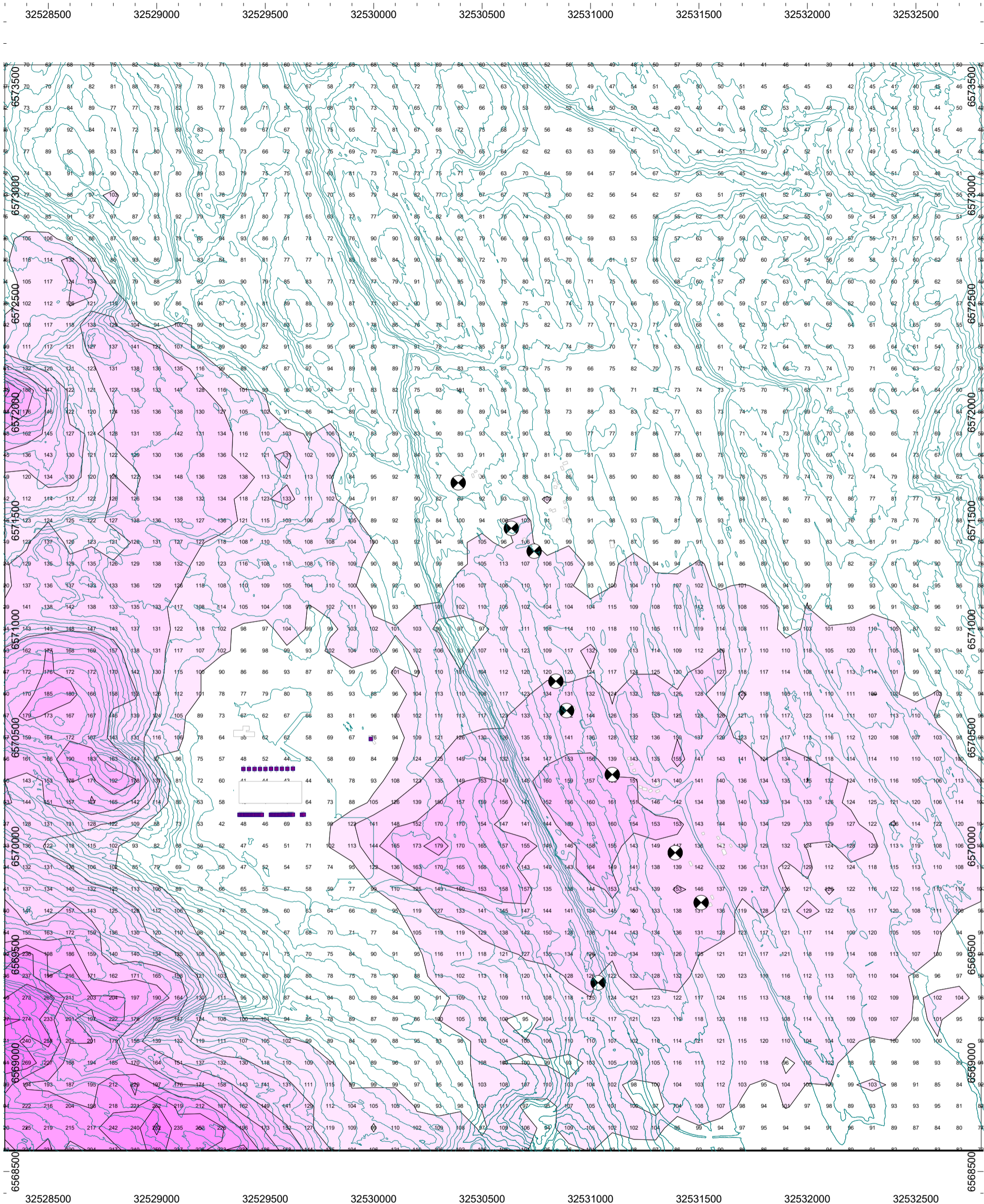
Luftforurensning

Høyde:
1,5 m over terreng

Rutenett:
100.00 x 100.00 m

Indikator:
svevestøv (PM10)

- ... <= 10 ug/m3
- 10 < ... <= 20 ug/m3
- 20 < ... <= 30 ug/m3
- 30 < ... <= 40 ug/m3
- 40 < ... <= 50 ug/m3
- 50 < ... <= 60 ug/m3
- 60 < ... <= 70 ug/m3
- 70 < ... <= 80 ug/m3
- 80 < ... <= 90 ug/m3
- 90 < ... <= 100 ug/m3
- 100 < ... ug/m3



Strømbredd - Luftsonekart NO2

19. høyeste timesmiddel
2 x bakgrunnskonsentrasjon er lagt til

Oppdragsnr.: 10234485-103
 Utført av: NOJOAN 29.11.24
 Kontrollert av: NOJUWA 29.11.24



Kartgrunnlag

- Point Source
- Building
- Cylinder
- Contour Line
- Receiver
- Calculation Area

Luftforurensning

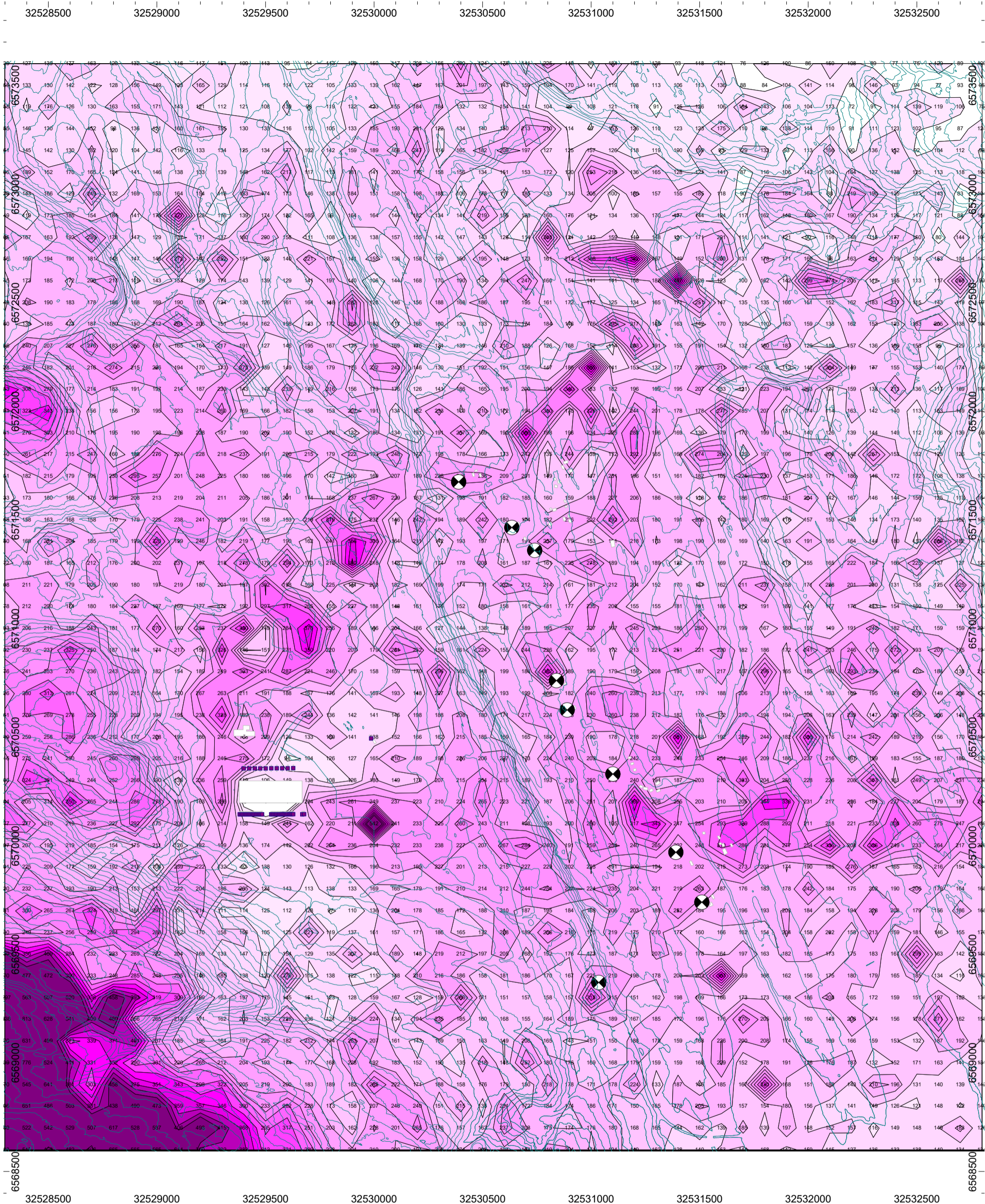
Høyde:
1,5 m over terreng

Rutenett:
100.00 x 100.00 m

Indikator:
svevestøv (PM10)

	... <= 100 ug/m3
	100 < ... <= 125 ug/m3
	125 < ... <= 150 ug/m3
	150 < ... <= 175 ug/m3
	175 < ... <= 200 ug/m3
	200 < ... <= 225 ug/m3
	225 < ... <= 250 ug/m3
	250 < ... <= 275 ug/m3
	275 < ... <= 300 ug/m3
	300 < ... <= 325 ug/m3
	325 < ... <= 350 ug/m3
	350 < ... <= 375 ug/m3
	375 < ... <= 400 ug/m3
	400 < ... <= 425 ug/m3
	425 < ... ug/m3





Strømbrudd - Luftsonekart NO2

høyeste timesmiddel
2 x bakgrunnskonsentrasjon er lagt til

Oppdragsnr.: 10234485-103
 Utført av: NOJOAN 29.11.24
 Kontrollert av: NOJUWA 29.11.24



- Kartgrunnlag**
- Point Source
 - Building
 - Cylinder
 - Contour Line
 - Receiver
 - Calculation Area

Luftforurensning
 Høyde:
 1,5 m over terreng

Rutenett:
 100.00 x 100.00 m

Indikator:
 svevestøv (PM10)

	... <= 100 ug/m3
	100 < ... <= 125 ug/m3
	125 < ... <= 150 ug/m3
	150 < ... <= 175 ug/m3
	175 < ... <= 200 ug/m3
	200 < ... <= 225 ug/m3
	225 < ... <= 250 ug/m3
	250 < ... <= 275 ug/m3
	275 < ... <= 300 ug/m3
	300 < ... <= 325 ug/m3
	325 < ... <= 350 ug/m3
	350 < ... <= 375 ug/m3
	375 < ... <= 400 ug/m3
	400 < ... <= 425 ug/m3
	425 < ... ug/m3

