

### **vedtak:**

Saken er krevd som grensegang for *offentlig regulering av eigarrådvelde* med hjemmel i jordskifteloven § 88.

Der hvor vernegrenser faller sammen med eiendomsgrenser, er også eiendomsgrensene gått opp i saken. For disse grensene gjelder vedtaket ikke bare vernegrensa, men også eiendomsgrensa.

Utkast til vedtak vedlagt kart og grensebeskrivelse har vært sendt partene til uttalelse i samsvar med jordskifteloven § 17a. Retten har ikke mottatt noen merknader til utkastet.

Arealet er i utkastet oppgitt til 1996 daa. I det endelige vedtaket er arealet 1987 daa. Endringen skyldes at jordskifteretten ikke hadde gjennomført en oppdatering av arealet etter at grensene var innmålt. Noe av avviket skyldes at ikke alle eiendomsgrensene går nøyaktig slik som angitt på offentlige kart, samt at Fylkesmannen har godkjent en mindre justering av vernegrensa noen steder.

### **Slutning**

*Grensene for Bjønknuten naturreservat går i samsvar med grensebeskrivelsen nedenfor.*

## **Grensebeskrivelse**

### **Vernegrense for Bjønknuten naturreservat**

Etterstående beskrivelse gjelder vernegrenser. Ved like gnr. og bnr. på hver side går vernegrensa gjennom samme eiendom. Det verna området, naturreservatet, ligger på venstre side i grensebeskrivelsen.

Grensene går i rette linjer mellom de grensepunktene det er oppgitt retning for. Retningen mellom punktene er beregnet ut fra punktenes koordinater og er angitt i forhold til kartets nordretning. Sirkelen er inndelt i 400 grader. Avstanden mellom grensepunktene er horisontale mål i meter.

Grensemerkene er bolter/rør av aluminium forsynt med hode. Hodet har påskriften "GRENSE" på den ene siden og "MILJØVERNDEP. VERNEOMRÅDE" (Md) på den andre, der det er rene vernegrenser. I eiendomsgrensene har hodene i hovedsak påskriften "GRENSE" og kjennetegnet for jordskifteretten (Jsr).

Grensepunktene er koordinatbestemt med fasemålende tofrekvent satellitmåleutstyr. Statens kartverks C-pos system har levert korreksjonsdata via GSM. Grensene er målt i et europeisk koordinatsystem, Euref-89 akse 32. Grensepunktene har en forventet nøyaktighet bedre enn 0,1 meter. En mindre grensestrekning (grensenr. 25-28) er målt med teodolitt og avstandsmåler. Her er nøyaktigheten bedre enn 0,5 meter

Vernearealet er på 1987 dekar. Grensene er vist på kart med kartarkivnummer 082564, som er vedlegg til saken. Kartet består av 3 blad. Et hovedkart i målestokk 1: 5000 på A2-format og 2 utsnitt i målestokk 1: 1500 og 1: 1700, begge på A3-format.

### Grense 1 - Vernegrense

Eiendom til venstre: Bjønnknuten naturreservat,  
del av gnr. 43 bnr. 4 i Kragerø, eier Kurdøla AS

Eiendom til høyre: Gnr. 43 bnr. 4 i Kragerø, eier Kurdøla AS

Punktnr	Beskrivelse	Retning	Avstand	X-koordinat	Y-koordinat
1	Umerket grensepunkt midt i bekkefar i grense mot gnr. 54 bnr. 3 og 4			6534418,14	514457,59
		374,12	162,50		
2	Md bolt i fjell			6534567,40	514393,33
		299,08	428,99		
3	Md bolt i fjell			6534561,23	513964,38
		247,89	141,14		
4	Md bolt i stein			6534458,18	513867,94
		323,64	83,19		
5	Md bolt i jord			6534488,36	513790,43
		276,28	50,82		
6	Md bolt i jord			6534469,87	513743,10
		191,44	112,70		
7	Md bolt i stein nær vannkanten i Hyttetjenn			6534358,18	513758,20
Fra pkt. 7 går vernegrensa videre i samme retning, ca. 10 meter, til vannkanten i Hyttetjenn. Videre følger vernegrensa den sørøstre og sørvestre vannkanten av vannet til pkt. 8					
8	Md bolt i fjell ved vannkanten i Hyttetjenn			6534480,34	513522,76
		306,38	172,54		
9	Md bolt i stein			6534497,59	513351,09
		399,30	62,22		
10	Md bolt i jord			6534559,81	513350,40
		45,84	28,78		
11	Md bolt i fjell			6534581,44	513369,38
		397,49	198,52		
12	Md bolt i fjell			6534779,81	513361,56
		328,84	97,75		
13	Md bolt i stein			6534822,59	513273,66
		279,14	174,80		
14	Md bolt i jord i grense mot gnr. 25 bnr. 24 m.fl. i Drangedal			6534766,34	513108,16

## Grense 2 – Eiendoms- og vernegrense

Eiendom til venstre: Bjønnknuten naturreservat,

del av gnr. 43 bnr. 4 i Kragerø, eier Kurdøla AS

Eiendom til høyre: Gnr. 25 bnr. 24 m.fl. i Drangedal, eier Kurdøla AS

Punktnr	Beskrivelse	Retning	Avstand	X-koordinat	Y-koordinat
14	Md bolt i jord			6534766,34	513108,16
		232,72	12,25		
15	Md bolt i stein ved gammel grenserøys			6534755,67	513102,13
		234,10	30,46		
16	Md bolt i fjell ved gammel grenserøys			6534729,48	513086,59
		230,23	47,67		
17	Md bolt i fjell nær vannkanten i Kroktjenn			6534687,08	513064,79

Fra pkt. 17 går eiendoms- og vernegrense i samme retning til vannkanten i Kroktjenn.

## Grense 3 - Vernegrense

Eiendom til venstre: Bjønnknuten naturreservat,

del av gnr. 25 bnr. 24 m.fl. i Drangedal, eier Kurdøla AS

Eiendom til høyre: Gnr. 25 bnr. 24 m.fl. i Drangedal, eier Kurdøla AS

Punktnr	Beskrivelse	Retning	Avstand	X-koordinat	Y-koordinat
17	Md bolt i fjell i grense mot gnr. 43 bnr. 4 i Kragerø			6534687,08	513064,79
18	Md bolt i jord i vannkanten ved Kroktjenn			6534721,96	513017,16
		317,24	399,67		
19	Jsr bolt i fjell ved gammel grenserøys i grense mot gnr. 25 bnr. 40 i Drangedal			6534828,90	512632,07

Fra pkt. 17 går vernegrensa etter nordøstre vannkant i Kroktjenn ca. 60 meter til pkt. 18.

**Grense 4 – Eiendoms- og vernegrense**

Eiendom til venstre: Bjønnknuten naturreservat,  
del av gnr. 25 bnr. 40 i Drangedal, eier Kurdøla AS

Eiendom til høyre: Gnr. 25 bnr. 24 m.fl. i Drangedal, eier Kurdøla AS

Punktnr	Beskrivelse	Retning	Avstand	X-koordinat	Y-koordinat
19	Jsr bolt i fjell ved gammel grenserøys	229,45	79,35	6534828,90	512632,07
20	Jsr bolt i fjell ved gammelt grensekors	227,81	25,77	6534757,90	512596,65
21	Jsr bolt i jord			6534734,55	512585,75

**Grense 5 - Vernegrense**

Eiendom til venstre: Bjønnknuten naturreservat,  
del av gnr. 25 bnr. 24 m.fl. i Drangedal, eier Kurdøla AS

Eiendom til høyre: Gnr. 25 bnr. 24 m.fl. i Drangedal, eier Kurdøla AS

Punktnr	Beskrivelse	Retning	Avstand	X-koordinat	Y-koordinat
21	Jsr bolt i jord i grense mot gnr. 25 bnr. 40 i Drangedal	354,67	124,72	6534734,55	512585,75
22	Md bolt i stein	334,92	171,84	6534828,97	512504,27
23	Md bolt i fjell	310,77	79,22	6534918,58	512357,65
24	Jsr bolt i jord i grense mot gnr. 25 bnr. 14 m.fl. i Drangedal			6534931,92	512279,55

**Grense 6 – Eiendoms- og vernegrense**

Eiendom til venstre: Bjønnknuten naturreservat,  
del av gnr. 25 bnr. 24 m.fl. i Drangedal, eier Kurdøla AS

Eiendom til høyre: Gnr. 25 bnr. 14 m.fl. i Drangedal, eier Arne Olav Tveit

Punktnr	Beskrivelse	Retning	Avstand	X-koordinat	Y-koordinat
24	Jsr bolt i jord	243,01	31,52	6534931,92	512279,55
25	Jsr bolt i jord			6534907,32	512259,84

**Grense 7 - Vernegrense**

Eiendom til venstre: Bjønnknuten naturreservat,  
del av gnr. 25 bnr. 24 m.fl. i Drangedal, eier Kurdøla AS

Eiendom til høyre: Gnr. 25 bnr. 24 m.fl. i Drangedal, eier Kurdøla AS

Punktnr	Beskrivelse	Retning	Avstand	X-koordinat	Y-koordinat
25	Jsr bolt i jord i grense mot gnr. 25 bnr. 14 m.fl. i Drangedal			6534907,32	512259,84
		188,22	94,37		
26	Md bolt i fjell			6534814,56	512277,21
		262,29	232,23		
27	Md bolt i jord			6534684,89	512084,55
		333,68	69,01		
28	Jsr bolt i fjell i grense mot gnr. 25 bnr. 14 m.fl. i Drangedal			6534719,72	512024,98

**Grense 8 – Eiendoms- og vernegrense**

Eiendom til venstre: Bjønnknuten naturreservat,  
del av gnr. 25 bnr. 24 m.fl. i Drangedal, eier Kurdøla AS

Eiendom til høyre: Gnr. 25 bnr. 14 m.fl. i Drangedal, eier Arne Olav Tveit

Punktnr	Beskrivelse	Retning	Avstand	X-koordinat	Y-koordinat
28	Jsr bolt i fjell			6534719,72	512024,98
		260,52	58,88		
29	Jsr bolt i fjell ved gammel grenserøys			6534685,50	511977,06
		248,84	125,37		
30	Jsr bolt i stein ved gammel grenserøys i grense mot gnr. 24 bnr. 25 i Drangedal			6534595,25	511890,04

**Grense 9 – Eiendoms- og vernegrense**

Eiendom til venstre: Bjønnknuten naturreservat,  
del av gnr. 25 bnr. 24 m.fl. i Drangedal, eier Kurdøla AS,

Eiendom til høyre: Gnr. 24 bnr. 25 i Drangedal, eier Stein Gunnar Clemensen

Punktnr	Beskrivelse	Retning	Avstand	X-koordinat	Y-koordinat
30	Jsr bolt i stein ved gammel grenserøys i grense mot gnr. 25 bnr. 14 m.fl. i Drangedal			6534595,25	511890,04
		182,61	72,68		
31	Jsr bolt i stein ved gammel grenserøys			6534525,27	511909,65
		182,71	86,76		

Punktnr	Beskrivelse	Retning	Avstand	X-koordinat	Y-koordinat
32	Jsr bolt i stein ved gammel grenserøys			6534441,69	511932,92
		184,74	64,95		
33	Jsr bolt i stein ved gammel grenserøys			6534378,60	511948,34
		179,22	45,50		
34	Jsr bolt i fjell ved gammel grenserøys			6534335,50	511962,93
		178,21	59,09		
35	Jsr bolt i fjell ved gammel grenserøys			6534279,84	511982,76
		175,36	105,04		
36	Jsr bolt i fjell ved gammel grenserøys			6534182,57	512022,41
		194,51	28,79		
37	Jsr bolt i stein ved gammel grenserøys i grense mot gnr. 23 bnr. 2 og gnr. 25 bnr. 40 i Drangedal			6534153,88	512024,89

#### Grense 10 – Eiendoms- og vernegrense

Eiendom til venstre: Bjønnknuten naturreservat,  
del av gnr. 25 bnr. 40 i Drangedal, eier Kurdøla AS

Eiendom til høyre: Gnr. 23 bnr. 2 i Drangedal, eier Agnes Heldal

Punktnr	Beskrivelse	Retning	Avstand	X-koordinat	Y-koordinat
37	Jsr bolt i stein ved gammel grenserøys i grense mot gnr. 24 bnr. 25 og gnr. 25 bnr. 24 m.fl. i Drangedal			6534153,88	512024,89
		191,75	32,80		
38	Jsr bolt i stein ved gammel grenserøys			6534121,36	512029,13
		153,18	60,98		
39	Jsr bolt i fjell ved gammel grenserøys			6534076,14	512070,05
		174,23	25,77		
40	Jsr bolt i fjell ved gammelt grensekors			6534052,45	512080,19
		179,07	39,86		
41	Jsr bolt i stein ved gammel grenserøys			6534014,73	512093,07
		170,81	82,38		
42	Jsr bolt i stein ved gammel grenserøys			6533940,86	512129,53
		169,86	28,78		
43	Jsr bolt i stein ved gammel grenserøys			6533915,24	512142,65
		166,81	48,98		
44	Jsr bolt i stein ved gammel grensrøys			6533872,77	512167,05
		176,16	33,86		

Punktnr	Beskrivelse	Retning	Avstand	X-koordinat	Y-koordinat
45	Jsr bolt i fjell ved gammelt grensekors			6533841,26	512179,43
		175,69	88,74		
46	Jsr bolt i stein ved gammel grenserøys			6533758,91	512212,50
		174,65	68,70		
47	Jsr bolt i fjell ved gammelt grensekors			6533695,58	512239,13
		179,14	42,72		
48	Jsr bolt i stein ved gammel grenserøys			6533655,13	512252,88
		183,26	37,05		
49	Jsr bolt i fjell ved gammelt grensekors			6533619,36	512262,52
		173,97	127,41		
50	Varden på Store Valefjell i grense mot 19/1, 19/25 m.fl. og 20/26 i Drangedal og 43/4, 54/1, 54/2 og 55/1 i Kragerø			6533502,45	512313,18

#### Grense 11 – Eiendoms- og vernegrense

Eiendom til venstre: Bjønknuten naturreservat,

del av gnr. 43 bnr. 4 i Kragerø, eier Kurdøla AS

Eiendom til høyre: Gnr. 54 bnr. 1 i Kragerø, eier Jan Erling Wåsjo

Punktnr	Beskrivelse	Retning	Avstand	X-koordinat	Y-koordinat
50	Varden på Store Valefjell i grense mot 19/1, 19/25 m.fl., 20/26, 23/2 og 25/40 i Drangedal og 54/2 og 55/1 i Kragerø			6533502,45	512313,18
		74,15	77,65		
51	Jsr bolt i fjell ved gammel grenserøys			6533533,12	512384,52
		75,17	106,43		
52	Jsr bolt i fjell ved gammel grenserøys			6533573,59	512482,95
		74,75	125,34		
53	Jsr bolt i fjell ved gammel grenserøys			6533622,01	512598,56
		74,34	42,30		
54	Jsr bolt i fjell ved gammel grenserøys			6533638,60	512637,47

Fra pkt. 54 går eiendoms- og vernegrense videre i samme retning, ca. 55 meter, til vannkanten i Store Vålevann. Fra vannkanten går vernegrensa videre langs vannkanten i nordlig retning, og følger vannkanten til den støter mot gnr. 54 bnr. 2. i pkt. 55.

**Grense 12 – Eiendoms- og vernegrense**

Eiendom til venstre: Bjønknuten naturreservat,  
del av gnr. 43 bnr. 4 i Kragerø, eier Kurdøla AS

Eiendom til høyre: Gnr. 54 bnr. 2 i Kragerø, eier Knut Wåsjo

Punktnr	Beskrivelse	Retning	Avstand	X-koordinat	Y-koordinat
55	Umerket grensepunkt (beregnet) i vannkanten i Store Vålevann (retningspunkt)			6533765,89	512935,00
		73,95	ca 32		
56	Jsr bolt i jord ved gammel grenserøys			6533778,89	512964,98
		73,95	67,30		
57	Jsr bolt i fjell ved gammel grenserøys			6533805,66	513026,73
Fra pkt. 57 går eiendoms- og vernegrense videre i samme retning, ca. 20 meter, til vannkanten i Store Vålevann. Fra vannkanten følger vernegrensa videre langs vannkanten i nordøstlig retning til den igjen støter mot eiendomsgrensa mellom disse eiendommene i pkt. 59b.					
59b	Umerket grensepunkt (beregnet) i vannkanten i Store Vålevann (retningspunkt)			6533893,14	513231,69
		74,57	ca 35		
59	Jsr bolt i jord ved gammel grenserøys			6533906,84	513264,16
		74,57	41,94		
60	Jsr bolt i fjell ved gammel grenserøys			6533923,15	513302,79
		74,47	46,62		
61	Jsr bolt i fjell ved gammel grenserøys			6533941,35	513345,72
		74,16	83,65		
62	Jsr bolt i fjell ved gammel grenserøys			6533974,37	513422,58
		74,53	106,10		
63	Jsr bolt i fjell ved gammel grenserøys			6534015,70	513520,30
		73,82	98,46		
64	Jsr bolt i fjell ved gammel grenserøys			6534055,06	513610,54
		74,12	65,54		
66	Jsr bolt i fjell ved gammel grenserøys			6534080,97	513670,74
		75,38	31,61		
67	Jsr bolt i fjell ved gammel grenserøys			6534092,89	513700,02
		74,44	86,83		
68	Jsr bolt i fjell ved gammel grenserøys			6534126,83	513779,94
		75,36	65,37		
69	Jsr bolt i jord (myr) i grense mot gnr. 54 bnr. 4 i Kragerø			6534151,50	513840,48



**Grense 13 – Eiendoms- og vernegrense**

Eiendom til venstre: Bjønnknuten naturreservat,  
del av gnr. 54 bnr. 4 i Kragerø, eier Sverre Inge Heimdal

Eiendom til høyre: Gnr. 54 bnr. 2 i Kragerø, eier Knut Wåsjo

Punkt nr	Beskrivelse	Retning	Avstand	X-koordinat	Y-koordinat
69	Jsr bolt i jord (myr) i grense mot gnr. 43 bnr. 4 i Kragerø	153,17	20,36	6534151,50	513840,48
70	Jsr bolt i jord ved gammel grenserøys	153,09	47,54	6534136,40	513854,14
71	Jsr bolt i jord ved gammel grenserøys	163,39	29,21	6534101,20	513886,09
72	Jsr bolt i jord (myr)	152,35	89,72	6534076,69	513901,98
73	Jsr bolt i jord (myr)	162,87	48,55	6534010,95	513963,03
74	Jsr bolt i jord (myr) i grense mot gnr. 54 bnr. 1 i Kragerø			6533970,42	513989,77

**Grense 14 – Eiendoms- og vernegrense**

Eiendom til venstre: Bjønnknuten naturreservat,  
del av gnr. 54 bnr. 4 i Kragerø, eier Sverre Inge Heimdal

Eiendom til høyre: Gnr. 54 bnr. 1 i Kragerø, eier Jan Erling Wåsjo

Punkt nr	Beskrivelse	Retning	Avstand	X-koordinat	Y-koordinat
74	Jsr bolt i jord (myr) i grense mot gnr. 54 bnr. 2 i Kragerø	81,00	71,52	6533970,42	513989,77
75	Jsr bolt i stein ved gammel grenserøys	93,05	58,08	6533991,46	514058,13
76	Jsr bolt i jord ved gammel grenserøys			6533997,78	514115,86

**Grense 15 – Vernegrense**

Eiendom til venstre: Bjønnknuten naturreservat,  
del av gnr. 54 bnr. 4 i Kragerø, eier Sverre Inge Heimdal

Eiendom til høyre: Gnr. 54 bnr. 4 i Kragerø, eier Sverre Inge Heimdal

Punktnr	Beskrivelse	Retning	Avstand	X-koordinat	Y-koordinat
76	Jsr bolt i jord ved gammel grenserøys i grense mot gnr. 54 bnr. 1 i Kragerø	99,52	36,00	6533997,78	514115,86
77	Md bolt i i jord	131,80	41,37	6533998,05	514151,87
78	Md bolt i stein	139,14	9,77	6533978,23	514188,18
79	Md bolt i fjell	141,25	43,22	6533972,60	514196,17
80	Md bolt i fjell	136,39	24,61	6533946,51	514230,63
81	Md bolt i fjell	131,64	33,04	6533933,19	514251,33
82	Jsr bolt i fjell ved gammel grenserøys i grense mot gnr. 54 bnr. 1 i Kragerø			6533917,44	514280,37

**Grense 16 – Eiendoms- og vernegrense**

Eiendom til venstre: Bjønnknuten naturreservat,  
del av gnr. 54 bnr. 4 i Kragerø, eier Sverre Inge Heimdal

Eiendom til høyre: Gnr. 54 bnr. 1 i Kragerø, eier Jan Erling Wåsjo

Punktnr	Beskrivelse	Retning	Avstand	X-koordinat	Y-koordinat
82	Jsr bolt i fjell ved gammel grenserøys	117,05	62,70	6533917,44	514280,37
83	Jsr bolt i fjell ved gammel grenserøys			6533900,85	514340,84

**Grense 17 – Vernegrense**

Eiendom til venstre: Bjønnknuten naturreservat,

del av gnr. 54 bnr. 4 i Kragerø, eier Sverre Inge Heimdal

Eiendom til høyre: Gnr. 54 bnr. 4 i Kragerø, eier Sverre Inge Heimdal

Punktnr	Beskrivelse	Retning	Avstand	X-koordinat	Y-koordinat
83	Jsr bolt i fjell ved gammel grenserøys i grense mot gnr. 54 bnr. 1 i Kragerø			6533900,85	514340,84
		102,98	42,67		
84	Md bolt i stein			6533898,86	514383,46
		133,67	37,68		
85	Md bolt i fjell			6533879,84	514415,99
		118,49	30,42		
86	Md bolt i stein			6533871,13	514445,13
		142,71	24,90		
87	Jsr bolt i jord ved gammel grenserøys i grense mot gnr. 54 bnr. 1 i Kragerø			6533855,65	514464,64

**Grense 18 – Eiendoms- og vernegrense**

Eiendom til venstre: Bjønnknuten naturreservat,

del av gnr. 54 bnr. 4 i Kragerø, eier Sverre Inge Heimdal

Eiendom til høyre: Gnr. 54 bnr. 1 i Kragerø, eier Jan Erling Wåsjo

Punktnr	Beskrivelse	Retning	Avstand	X-koordinat	Y-koordinat
87	Jsr bolt i jord ved gammel grenserøys			6533855,65	514464,64
		139,52	53,18		
88	Jsr bolt i jord ved gammel grenserøys			6533824,72	514507,90
		153,20	37,29		
89	Jsr bolt i fjell ved gammel grenserøys			6533797,06	514532,91

**Grense 19 – Vernegrense**

Eiendom til venstre: Bjønnknuten naturreservat,

del av gnr. 54 bnr. 4 i Kragerø, eier Sverre Inge Heimdal

Eiendom til høyre: Gnr. 54 bnr. 4 i Kragerø, eier Sverre Inge Heimdal

Punktnr	Beskrivelse	Retning	Avstand	X-koordinat	Y-koordinat
89	Jsr bolt i fjell ved gammel grenserøys i grense mot gnr. 54 bnr. 1 i Kragerø			6533797,06	514532,91
		120,07	24,15		
90	Md bolt i fjell			6533789,57	514555,87
		394,25	35,29		

Punkt nr	Beskrivelse	Retning	Avstand	X-koordinat	Y-koordinat
91	Md bolt i fjell			6533824,72	514552,69
		0,90	26,22		
92	Umerket grensepunkt midt i bekk i grense mot gnr. 54 bnr. 3			6533850,93	514553,06

### Grense 20 – Eiendoms- og vernegrense

Eiendom til venstre: Bjønnknuten naturreservat,

del av gnr. 54 bnr. 4 i Kragerø, eier Sverre Inge Heimdal

Eiendom til høyre: Gnr. 54 bnr. 3 i Kragerø, eier Tellef Wåsjo

Punkt nr	Beskrivelse	Retning	Avstand	X-koordinat	Y-koordinat
92	Umerket grensepunkt midt i bekk			6533850,93	514553,06
		361,33	10,62		
93	Umerket grensepunkt midt i bekk			6533859,65	514547,00
		24,89	7,47		
94	Umerket grensepunkt midt i bekk			6533866,56	514549,84

### Grense 21 – Vernegrense

Eiendom til venstre: Bjønnknuten naturreservat,

del av gnr. 54 bnr. 4 i Kragerø, eier Sverre Inge Heimdal

Eiendom til høyre: Gnr. 54 bnr. 4 i Kragerø, eier Sverre Inge Heimdal

Punkt nr	Beskrivelse	Retning	Avstand	X-koordinat	Y-koordinat
94	Umerket grensepunkt midt i bekk i grense mot gnr. 54 bnr. 3 i Kragerø			6533866,56	514549,84
		389,59	15,88		
95	Md bolt i fjell			6533882,22	514547,26
		385,15	37,21		
96	Md bolt i fjell			6533918,42	514538,66
		384,83	44,55		
97	Md bolt i stein			6533961,72	514528,14
		390,25	22,51		
98	Md bolt i stein			6533983,97	514524,71
		2,20	10,30		
99	Umerket grensepunkt midt i bekk i grense mot gnr. 54 bnr. 3 i Kragerø			6533994,27	514525,06

**Grense 22 – Eiendoms- og vernegrense**

Eiendom til venstre: Bjønnknuten naturreservat,

del av gnr. 54 bnr. 4 i Kragerø, eier Sverre Inge Heimdal

Eiendom til høyre: Gnr. 54 bnr. 3 i Kragerø, eier Tellef Wåsjo

Punktnr	Beskrivelse	Retning	Avstand	X-koordinat	Y-koordinat
99	Umerket grensepunkt midt i bekk			6533994,27	514525,06
		394,22	7,94		
100	Umerket grensepunkt midt i bekk			6534002,17	514524,34
		28,91	2,92		
101	Umerket grensepunkt midt i bekk			6534004,80	514525,62
		373,19	7,90		
102	Umerket grensepunkt midt i bekk			6534012,00	514522,40
		395,53	12,61		
103	Umerket grensepunkt midt i bekk			6534024,58	514521,51
		20,24	11,02		
104	Umerket grensepunkt midt i bekk			6534035,05	514524,95
		382,01	7,87		
105	Umerket grensepunkt midt i bekk			6534042,60	514522,76
		38,84	9,96		
106	Umerket grensepunkt midt i bekk			6534050,76	514528,46

**Grense 23 – Vernegrense**

Eiendom til venstre: Bjønnknuten naturreservat,

del av gnr. 54 bnr. 4 i Kragerø, eier Sverre Inge Heimdal

Eiendom til høyre: Gnr. 54 bnr. 4 i Kragerø, eier Sverre Inge Heimdal

Punktnr	Beskrivelse	Retning	Avstand	X-koordinat	Y-koordinat
106	Umerket grensepunkt midt i bekk i grense mot gnr. 54 bnr. 3 i Kragerø			6534050,76	514528,46
		381,75	10,17		
107	Md bolt i jord			6534060,52	514525,59
		395,97	31,19		
108	Md bolt i fjell			6534091,65	514523,62
		18,10	14,42		
109	Umerket grensepunkt midt i bekk i grense mot gnr. 54 bnr. 3 i Kragerø			6534105,49	514527,66

**Grense 24 – Eiendoms- og vernegrense**

Eiendom til venstre: Bjønnknuten naturreservat,  
del av gnr. 54 bnr. 4 i Kragerø, eier Sverre Inge Heimdal

Eiendom til høyre: Gnr. 54 bnr. 3 i Kragerø, eier Tellef Wåsjo

Punktnr	Beskrivelse	Retning	Avstand	X-koordinat	Y-koordinat
109	Umerket grensepunkt midt i bekk			6534105,49	514527,66
		397,43	18,75		
110	Umerket grensepunkt midt i bekk			6534124,22	514526,91
		390,09	23,76		
111	Umerket grensepunkt midt i bekk			6534147,70	514523,22

**Grense 25 – Vernegrense**

Eiendom til venstre: Bjønnknuten naturreservat,  
del av gnr. 54 bnr. 4 i Kragerø, eier Sverre Inge Heimdal

Eiendom til høyre: Gnr. 54 bnr. 4 i Kragerø, eier Sverre Inge Heimdal

Punktnr	Beskrivelse	Retning	Avstand	X-koordinat	Y-koordinat
111	Umerket grensepunkt midt i bekk i grense mot gnr. 54 bnr. 3 i Kragerø			6534147,70	514523,22
		392,29	17,57		
112	Md bolt i jord			6534165,14	514521,10
		396,71	27,01		
113	Md bolt i fjell			6534192,11	514519,70
		15,82	7,86		
114	Umerket grensepunkt midt i bekk i grense mot gnr. 54 bnr. 3 i Kragerø			6534199,73	514521,64

**Grense 26 – Eiendoms- og vernegrense**

Eiendom til venstre: Bjønnknuten naturreservat,  
del av gnr. 54 bnr. 4 i Kragerø, eier Sverre Inge Heimdal

Eiendom til høyre: Gnr. 54 bnr. 3 i Kragerø, eier Tellef Wåsjo

Punktnr	Beskrivelse	Retning	Avstand	X-koordinat	Y-koordinat
114	Umerket grensepunkt midt i bekk			6534199,73	514521,64
		367,79	7,97		
115	Umerket grensepunkt midt i bekk			6534206,70	514517,77
		396,13	15,72		
116	Umerket grensepunkt midt i bekk			6534222,39	514516,82
		0,93	10,70		

Punktnr	Beskrivelse	Retning	Avstand	X-koordinat	Y-koordinat
117	Umerket grensepunkt midt i bekk			6534233,08	514516,98
		279,68	7,20		
118	Umerket grensepunkt midt i bekk			6534230,82	514510,14
		334,64	5,43		
119	Umerket grensepunkt midt i bekk			6534233,63	514505,49
		389,95	17,12		
120	Umerket grensepunkt midt i bekk			6534250,54	514502,80
		1,65	9,17		
121	Umerket grensepunkt midt i bekk			6534259,70	514503,04
		380,88	7,94		
122	Umerket grensepunkt midt i bekk			6534267,29	514500,69
		29,69	7,17		
123	Umerket grensepunkt midt i bekk			6534273,70	514503,91
		351,39	4,58		
124	Umerket grensepunkt midt i bekk			6534277,00	514500,75

### Grense 27 – Vernegrense

Eiendom til venstre: Bjønnknuten naturreservat,  
del av gnr. 54 bnr. 4 i Kragerø, eier Sverre Inge Heimdal

Eiendom til høyre: Gnr. 54 bnr. 4 i Kragerø, eier Sverre Inge Heimdal

Punktnr	Beskrivelse	Retning	Avstand	X-koordinat	Y-koordinat
124	Umerket grensepunkt midt i bekk i grense mot gnr. 54 bnr. 3 i Kragerø			6534277,00	514500,75
		302,96	2,09		
125	Md bolt i fjell			6534277,10	514498,66
		372,07	23,55		
126	Md bolt i fjell			6534298,42	514488,65
		375,26	19,95		
127	Md bolt i fjell			6534316,88	514481,10
		360,22	9,25		
128	Umerket grensepunkt midt i bekk i grense mot gnr. 54 bnr. 3 i Kragerø			6534324,38	514475,68

## Grense 28 – Eiendoms- og vernegrense

Eiendom til venstre: Bjønnknuten naturreservat,  
del av gnr. 54 bnr. 4 i Kragerø, eier Sverre Inge Heimdal

Eiendom til høyre: Gnr. 54 bnr. 3 i Kragerø, eier Tellef Wåsjør

Punktnr	Beskrivelse	Retning	Avstand	X-koordinat	Y-koordinat
128	Umerket grensepunkt midt i bekk			6534324,38	514475,68
		359,28	12,35		
129	Umerket grensepunkt midt i bekk			6534334,29	514468,31
		378,62	33,70		
130	Umerket grensepunkt midt i bekkefar			6534366,11	514457,21
		392,04	8,73		
131	Umerket grensepunkt midt i bekkefar			6534374,77	514456,12
		394,85	25,71		
132	Umerket grensepunkt midt i bekkefar			6534400,40	514454,04
		12,56	6,40		
133	Umerket grensepunkt midt i bekkefar			6534406,67	514455,30
		12,56	11,70		
1	Umerket grensepunkt midt i bekkefar i grense mot gnr. 43 bnr. 4 i Kragerø			6534418,14	514457,59

## Diverse bestemmelser

### Jordskiftekostnader

Jordskiftekostnadene og gebyrer skal dekkes av partene etter bestemmelsene i jordskifteloven § 74. I alle jordskiftesaker blir det innkrevd et registreringsgebyr når saken kreves. For hver part som deltar i saken, skal det kreves et partsgebyr. Dersom det blir merket grenser skal det kreves grenselengdegebyr. Gebyrene blir beregnet ut fra rettsgebyret og skal fastsettes med størrelsen på rettsgebyret som gjaldt da saken ble krevd.

I denne saken er det merket vernegrense, som delvis er sammenfallende med eiendomsgrenser. Bolter i rene vernegrenser er merket med "MILJØVERNDEP. VERNEOMRÅDE" og er innkjøpt av vernemyndigheten. Bolter der vernegrense og eiendomsgrense er sammenfallende er for det meste merket med "GRENSE" og kjennemerket for Jordskifteretten.

For måling og merking av verneområdet er det for en stor del brukt innleid målehjelp som blir dekket av sideutgifter betalt av vernemyndigheten. På bakgrunn av dette blir det ikke krevd grenselengdegebyr og betaling for grensemerker som står i rene vernegrenser i saken. Det er 13 parter med i saken. Fire av disse grenser kun til i varden på Store Valefjell. For disse partene er det ikke regnet partsgebyr. Det gir følgende kostnader med saken:



Saken er krevd i 2015 da rettsgebyret (R) var kr. 860,-

Registreringsgebyr, 5R	kr	4 300,-
Partsgebyr, 9 parter *1,8R	kr	13 932,-
55 jordskiftebolter á kr. 75.-	kr	4 125,-
Sum	kr	22 357,-

#### **vedtak:**

I en sak for jordskifteretten skal de omkostningene jordskifteloven pålegger partene (jf. jskl. § 74) fordeles slik det fremgår av jskl. §§ 75 og 76. I § 76 siste ledd står det følgende:

*Når det vert krevd grensegang etter § 88 første ledd første punktum eller andre ledd første punktum i samband med nye grenser ved offentlig regulering av eigarrådvelde, ber vedkomande offentlege styresmakt kostnadene.*

Denne saken gjelder grenser for et naturreservat, og kommer inn under hva som regnes som en "offentlig regulering av eigarrådvelde". Etter rettens vurdering er det derfor riktig at Staten dekker jordskiftekostnadene i denne saken. Registreringsgebyr er innbetalt tidligere.

#### **Slutning:**

*Staten, v/Fylkesmannen i Telemark, Postboks 2603, 3702 Skien, pålegges å betale jordskiftekostnader på kroner 18 057,-.*

Fylkesmannen i Telemark vil få tilsendt faktura fra Domstoladministrasjonen i egen forsendelse. Betalingsfristen er påført fakturaen. Skyldig beløp som ikke blir betalt innen denne fristen, kan bli tvangsinnndrevet uten nærmere varsel.

#### **Avslutning av saken**

Saken avsluttes i dette møtet.

#### **Forkynning og anke**

Forkynning skjer etter reglene for postforkynning. Fristen for anke er én måned fra forkynning. Reglene om anke er vedlagt forkynningen.

#### **Ikrafttreden**

Hvis ikke annet er særskilt bestemt, trer avgjørelsene i denne saken i kraft når saken er rettskraftig.

### **Matrikkelføring**

Når saken er rettskraftig, vil det bli framsatt krav om matrikkelføring til den lokale matrikkelmyndighet for eiendomsgrensene som er berørt. Endringer i matrikkelen skal i henhold til matrikkeloven føres innen 6 uker etter at jordskiftesaken er sendt til matrikkelføring, og eierne skal underrettes om føringen.

### **Tinglysing**

Saken vil bli tinglyst på følgende eiendommer:

#### **Drangedal kommune:**

Gnr. 19 bnr. 1, 5 og 25

Gnr. 20 bnr. 26

Gnr. 23 bnr. 2

Gnr. 24 bnr. 25

Gnr. 25 bnr. 11, 14, 24, 40, 42 og 48

#### **Kragerø kommune:**

Gnr. 43 bnr. 4

Gnr. 54 bnr. 1, 2, 3 og 4

Gnr. 55 bnr. 1

Retten hevet, saken sluttet.

Skien, 16.11.2016



Erik Nord

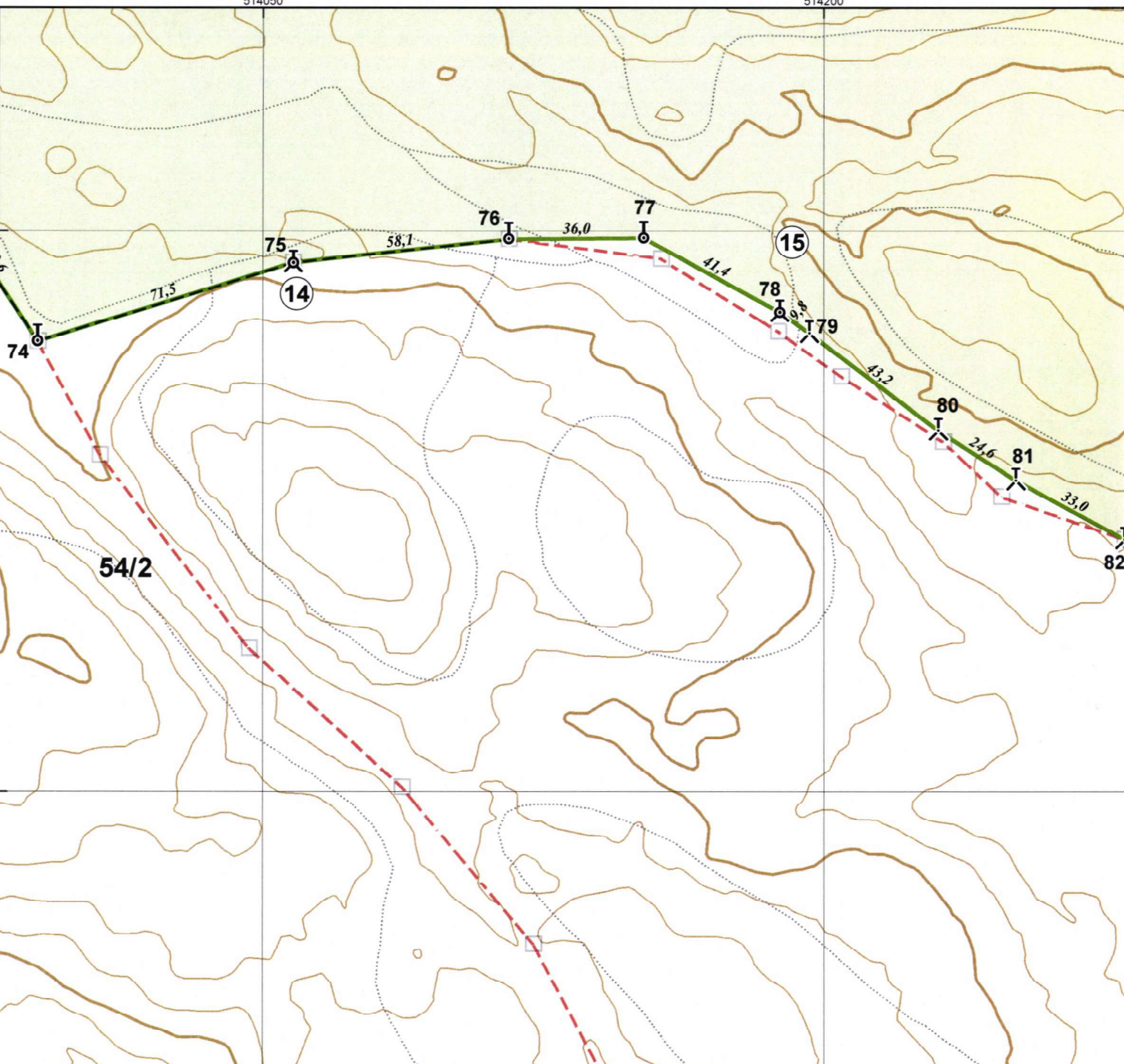
514050

514200

6534000

6533850

6533700



**NEDRE TELEMARJ JORDSKIFTERETT**  
 Jordskiftekart over  
**BJØNNKNUTEN Naturresevat**  
 i Drangedal og Kragerø kommune

**TEGNFORKLARING**

- Jordmerke
- Bolt i fjell
- Bolt i stein
- Grenserøys/varde
- Umerka punkt i bekk
- Retningspunkt
- Eiendomsgrense
- Naturvern grense
- Eksist. eiendomsgrense
- Punktnummer
- Grensenummer
- Verneskilt
- Verneområde

**SAK NR.: 0800-2015-0012**

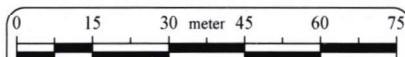
**Avsluttet: 16.11.2016**

**Kartarkivnr.: 082564**

Blad 2 av 3

Berørte gnr.: Drangedal: gnr.19, 20, 23, 24 og 25  
 Kragerø: gnr. 43, 54 og 55

Teknisk saksbehandler:  
 overingeniør Harald Skarboe

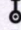



**Målestokk 1:1500**

Koordinatsystem: Euref 89 (ETRS89) Sone 32  
 Bakgrunnskart: FKB/NS Kartdata  
 Kartgrunnlag Kartverket, Norge Digitalt

**NEDRE TELE**  
**BJØNNKNU**  
 i Drange

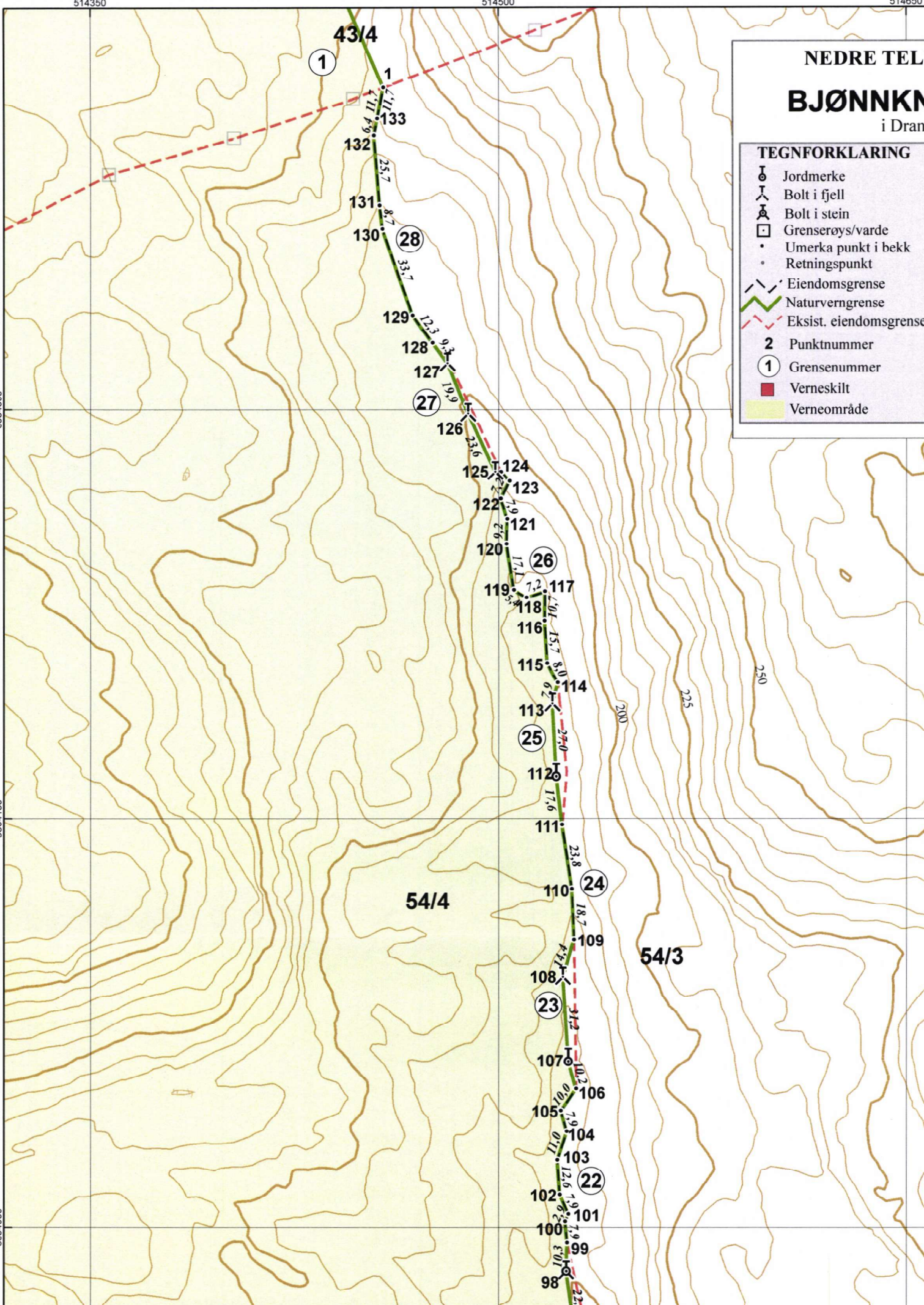
**TEGNFORKLARING**

-  Jordmerke
-  Bolt i fjell
-  Bolt i stein
-  Grenserøys/varde
-  Umerka punkt i bekk
-  Retningspunkt
-  Eiendomsgrense
-  Naturvern grense
-  Eksist. eiendomsgrense
-  2 Punktnummer
-  1 Grensenummer
-  Verneskilt
-  Verneområde

6534300

6534150

6534000



## ORIENTERING OM ANKE

### Overprøving av avgjørelser fra jordskifteretten

Avgjørelser i jordskifteretten kan ankes til lagmannsretten. Nedenfor gir vi en kort orientering om ankereglene.

### Ankefrist

Ankefristen er en måned og blir regnet fra dagen du får saken forkynt.

### Hvilke regler gjelder, og hva må anken inneholde?

Reglene for anke varierer avhengig av hvilken type avgjørelse du vil anke.

### Dom, kjennelse og vedtak

For disse avgjørelsene gjelder reglene i tvisteloven kapittel 29. I følge § 29-9 skal anken inneholde

- *ankedomstolen*
- *navn og adresse på parter, stedfortredere og prosessfullmektiger*
- *den avgjørelse som ankes*
- *om anken gjelder hele avgjørelsen eller bare bestemte deler av den*
- *det krav ankesaken gjelder, og en påstand som angir det resultat den ankende part krever*
- *de feil som gjøres gjeldende ved den avgjørelse som ankes*
- *den faktiske og rettslige begrunnelse for at det foreligger feil*
- *de bevis som vil bli ført*
- *grunnlaget for at retten kan behandle anken dersom det kan være tvil om dette*
- *den ankende parts syn på den videre behandling av anken*

Som hovedregel kan lagmannsretten ikke behandle anke over dom som gjelder verdier mindre enn kr 125 000 (jf. tvisteloven § 29-13). Om det kan være tvil, bør du forklare hvorfor ankeobjektet er verdt mer, eventuelt hvorfor lagmannsretten likevel bør behandle anken.

### Jordskifteavgjørelse og noen skjønn

Om du vil anke en jordskifteavgjørelse, gjelder reglene i jordskifteloven kapittel 8. Disse reglene gjelder også om jordskifteretten har holdt skjønn som del av en jordskiftesak i medhold av jordskifteloven §§ 5-1 til 5-3. I følge jordskifteloven § 8-5 skal anken i slike saker inneholde

- *namnet på ankedomstolen*
- *saksnummer og kva avgjerd anken gjeld*
- *om anken gjeld heile avgjerda eller berre visse delar av henne*
- *ankegrunnane, der det skal stå kvifor ein ankar og kva ein vil med anken*

Når anken gjelder jordskifteavgjørelse, blir som hovedregel alle som var parter i jordskiftesaken med som parter i ankesaken.

### Skjønn eller andre avgjørelser som jordskifteretten har behandlet som egen sak

Om du vil at lagmannsretten skal overprøve skjønn eller andre avgjørelser som jordskifteretten har behandlet som egen sak (jf. jordskifteloven §§ 5-4 til 5-6), kan du kreve overskjønn. Da gjelder reglene i skjønnsprosessloven. I følge § 33 må et krav om overskjønn inneholde

- *den rett overskjønnet hører under, partene i overskjønnsaken og i tilfelle deres lovlige stedfortredere*
- *det underskjønn som kreves overprøvd*
- *om det er hele underskjønnets avgjørelse eller bare deler av den som kreves overprøvd*
- *de feil ved avgjørelsen som begjæringen om overskjønn grunnes på*
- *de omstendigheter som er avgjørende for retten til å kreve overskjønn*

### Rettsforlik

Rettsforlik er ikke en avgjørelse tatt av jordskifteretten og kan heller ikke ankes. Om du mener et rettsforlik må gjøres om, må du gå til søksmål for tingretten for å få forliket opphevet (jf. tvisteloven § 19-12).

**Kostnader**

For anke til lagmannsretten må du betale et gebyr på 24 ganger rettsgebyret (R). For tiden er rettsgebyret kr 1025, slik at gebyret blir kr 24600 (se rettsgebyrloven § 8). Tar behandlingen i lagmannsretten mer enn en dag, er gebyret for de neste fire dagene tre ganger rettsgebyret. Deretter er gebyret 4 ganger rettsgebyret per dag. I tillegg til gebyret kommer utgifter lagmannsretten har til blant annet meddommere.

For overskjønn er gebyret fem ganger rettsgebyret slik at gebyret blir kr 5R for hver dag eller del av dag som skjønnet varer (jf. rettsgebyrloven § 11). I tillegg kommer utgifter til blant annet skjønnsmedlemmer.

Om anken eller kravet om overskjønn trekkes før det første rettsmøtet, er det regler for reduksjon av gebyrene.

Lagmannsretten kan kreve forskudd på kostnadene.

**Hvor anken skal sendes**

Anken stiler du til lagmannsretten, men den skal sendes til jordskifteretten.

**Mer informasjon**

Om du har spørsmål om ankereglene eller annet, vil de ansatte ved jordskifteretten kunne svare deg.