



Foto: Oskar Andersen/Sogn og Fjordane fylkeskommune

Synnøve Stalheim
Sogn og Fjordane fylkeskommune

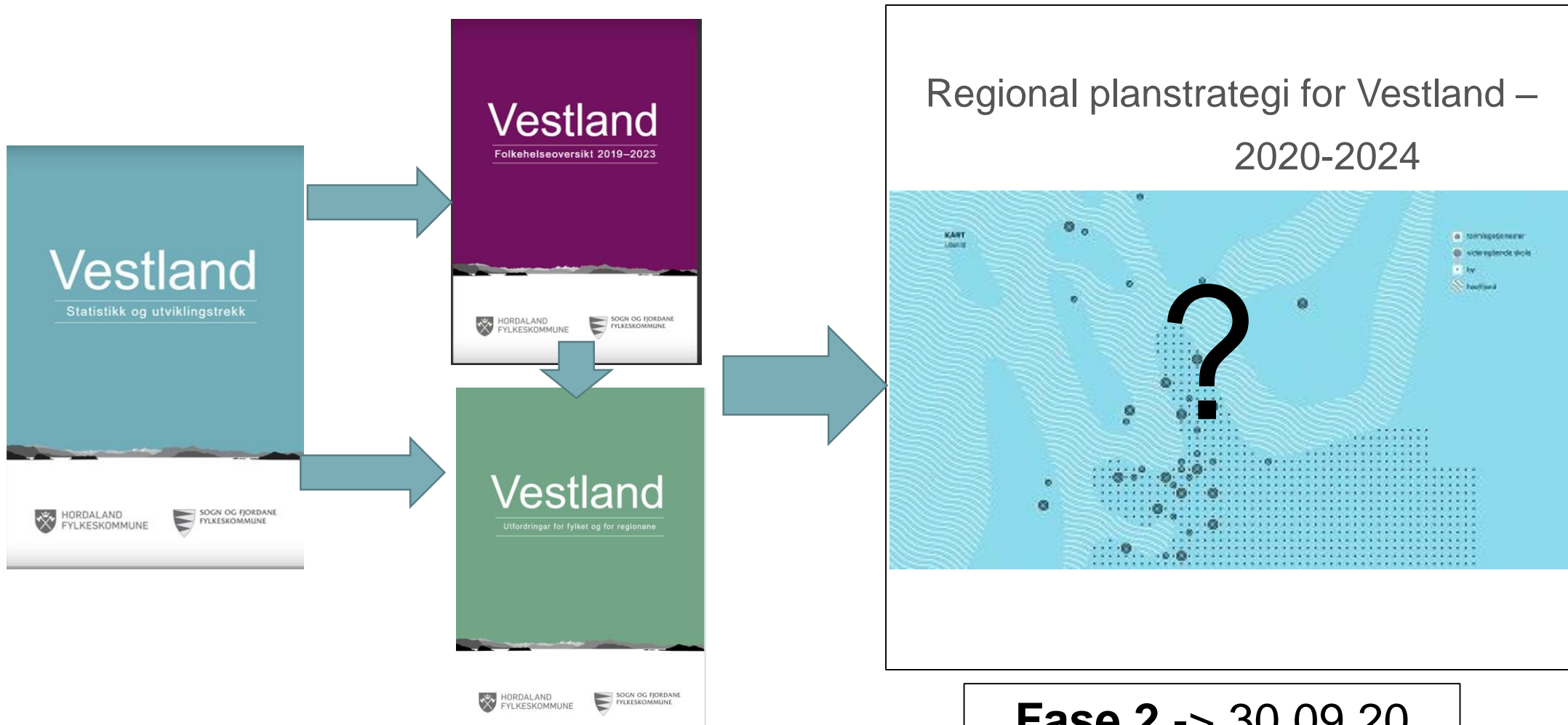
Kva gjer vi i fylkeskommunen?

- **Regionale omsyn (myndigheit) og regional utvikling**
 - > Planlegging og gode prosessar for medverknad
 - > Folkehelse
 - > Universell utforming
 - > Samordna areal og transport
 - > Tettstadutvikling
 - > Kultur
 - > Friluftsliv
- **Forvaltning og tenesteyting**
 - > Samferdsle
 - > Kollektivtilbod
- **Koordinering og støttespelar**
- **Ulike søknadsordningar**
 - > Innan tettstadutvikling, lokalsamfunnsutvikling, og folkehelse



Foto: Alf Helge Greaker Bømlo kommune

Utviklingstrekk → hovedutfordringar → planstrategi



Fase 1 -> 03.12.19

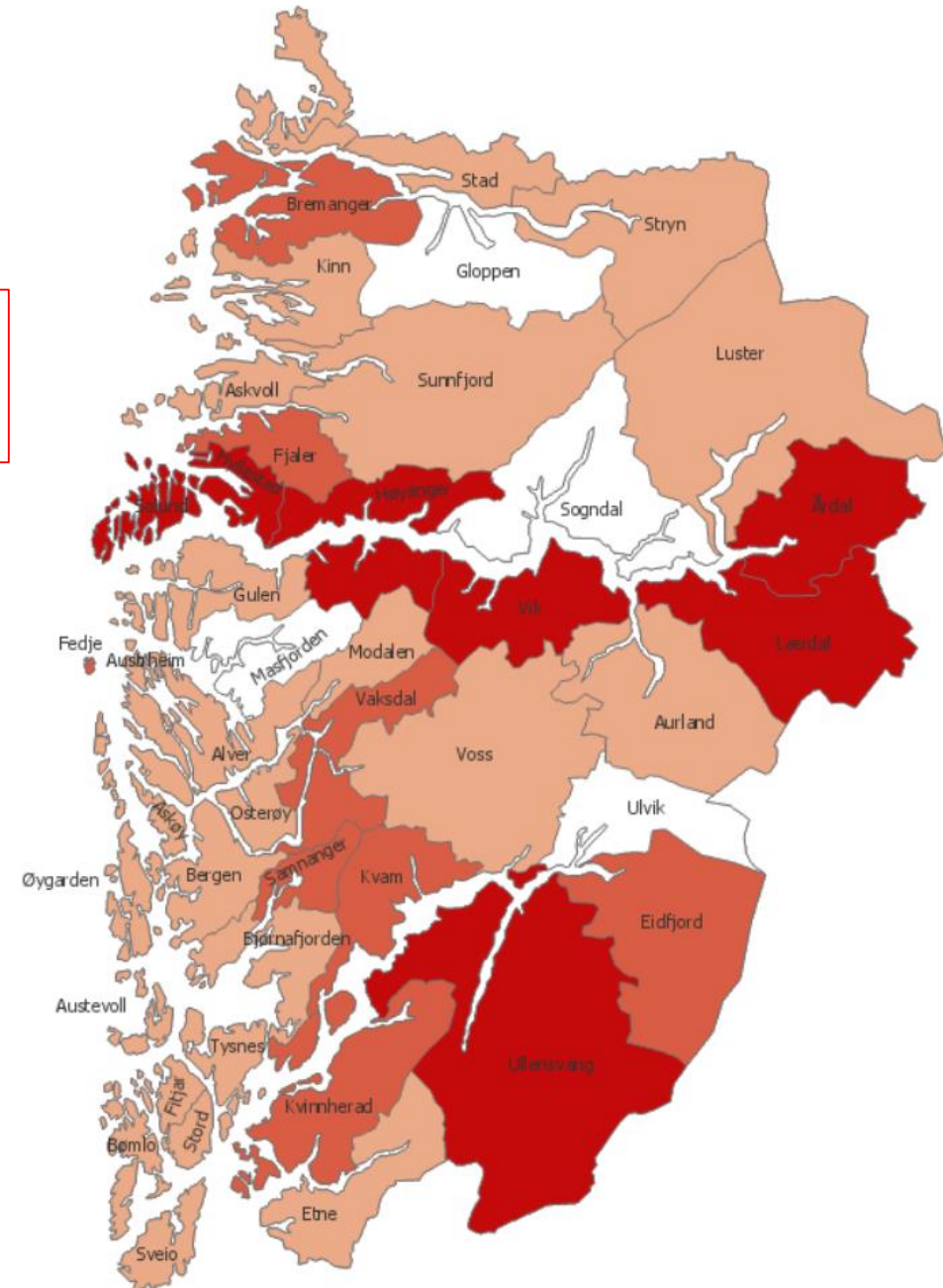
Fase 2 -> 30.09.20

Befolkingsendringar

- Færre yngre og fleire eldre
- Mange fleire eldre innbyggjarar framover:
 - > 26% eller meir over 67 år i 18 kommunar (av 43)
- Vekst og nedgang i folketalet er ulikt fordelt
- Kartet viser kombinasjon av auke i eldre, nedgang i folketal og mindre arbeidsinnvandring
- **Sterkare fokus på;**
 - Nærmiljø og sosial deltaking
 - Universell utforming blir viktigare
 - Varierte bumiljø og nærmiljø av god kvalitet
 - Kollektivtilbod – store skilnadar - viktig for å kunne delta

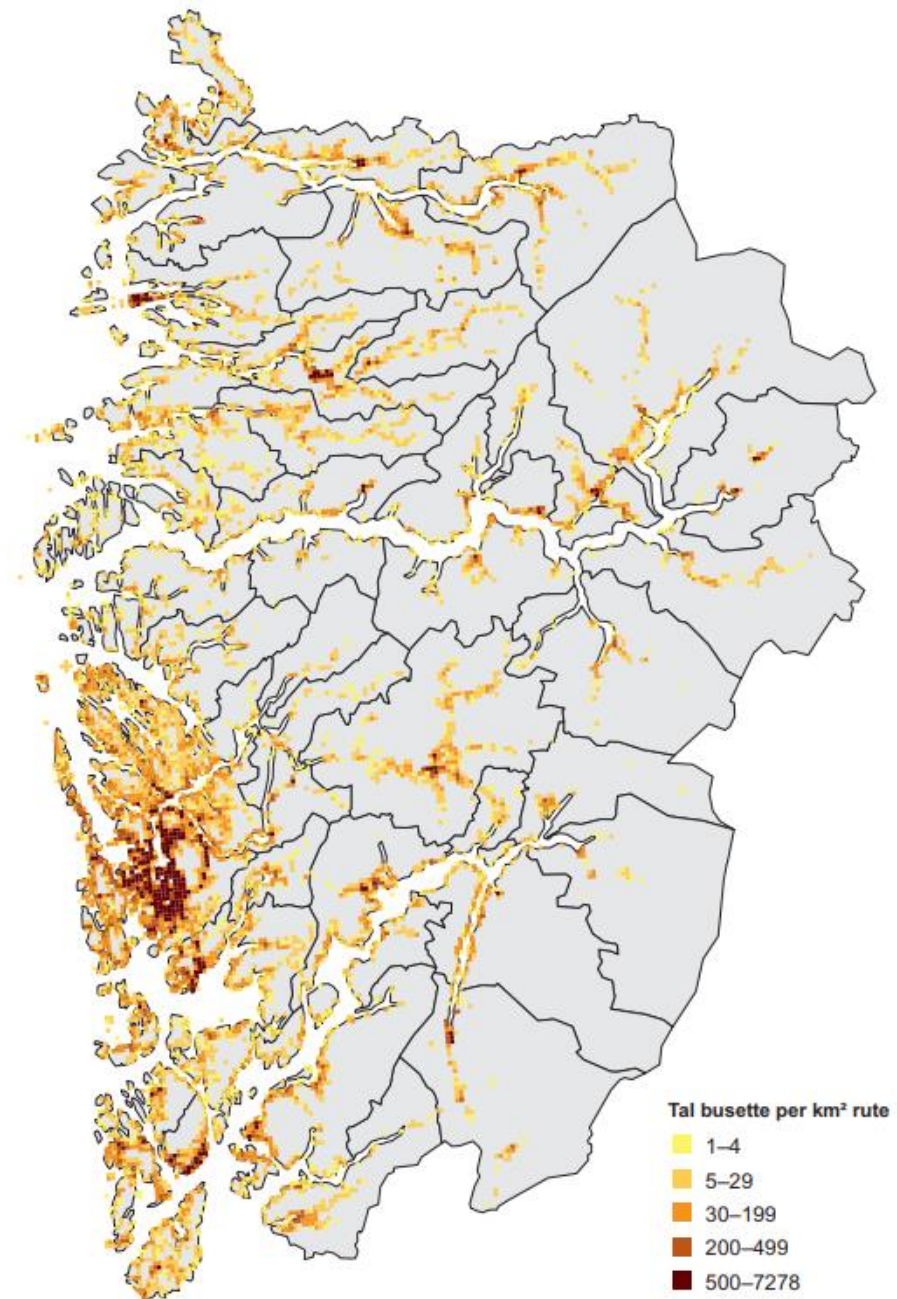
17.12.2019

**Eldre ein
ressurs**



Fortetting og fråflytting

- I framtida vil 80% av befolkninga bu i 12 kommunar
 - > Sterkt press på areal i område med stor folketalsvekst
 - > Store transportbehov i fylket.
 - > Fortetting legg press på natur- og nærmiljøområde
- Kva vil dette ha å sei for nærmiljø og lokalsamfunnsutvikling?



Arbeider kommunane med å planlegge for ei aldrende befolkning?



- Fleire eldre i åra som kjem - vert opplevd som ei hovudutfordring for mange kommunar
- Blir mest sett på som ansvar for pleie- og omsorgstenesta og i mindre grad vurdert som folkehelseutfordring
- Folkehelseiltak for eldre - liten del av folkehelsearbeidet
- Lite samstyring på området eldre og aldring

Medverknad for aldersvennlege samfunn



Utgivelsesår: 2017

«I et folkehelseperspektiv er innbyggernes fysiske og mentale helse det sentrale:

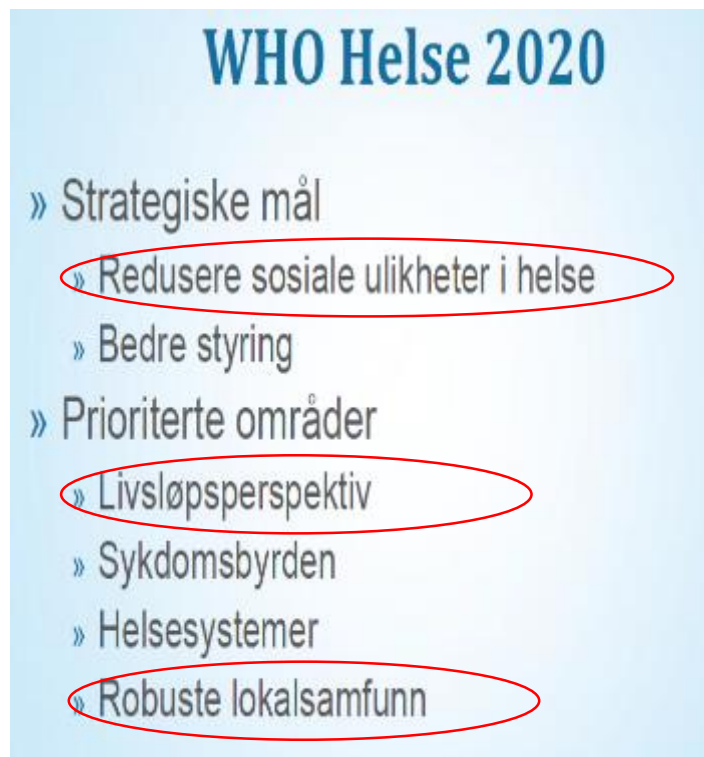
- aktivitet,
- sosial omgang og deltakelse
- engasjement
- og det å få bruke sine ressurser

styrker helse og sosial tilhørighet i lokalsamfunnet».

Om aktiv aldring

- Sunn aldring i et livsløpsperspektiv
- Støttende miljø
- Helse- og omsorgstenester tilpassa ei aldrande befolkning
- Styrke kunnskapsgrunnlag og forskning

Aktiv aldring er i følgje WHO ein prosess for å betre livskvaliteten hos eldre ved å optimalisere muligheitene for god helse, deltaking og trygge liv.



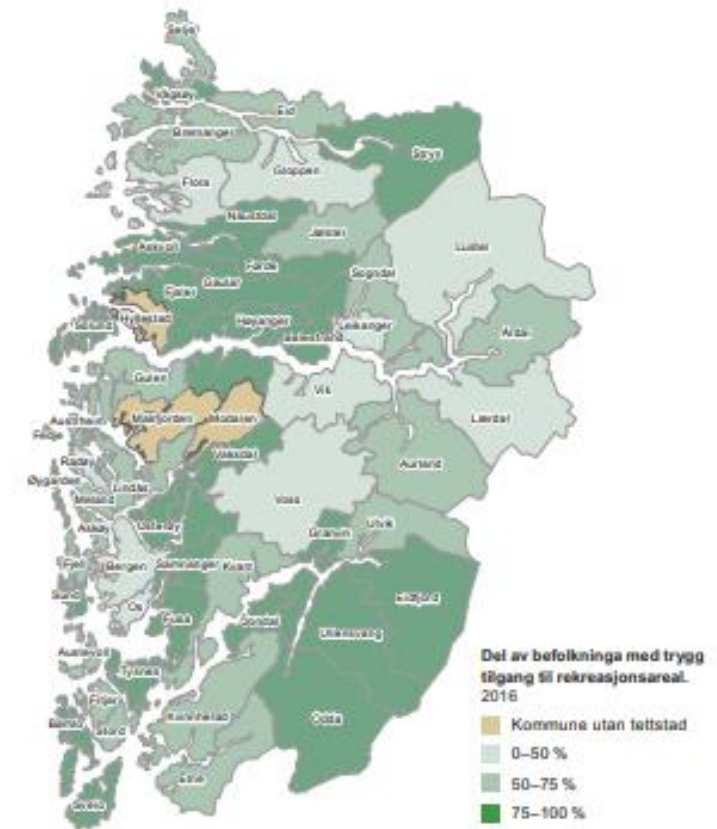
The infographic is titled "WHO Helse 2020" in blue text on a light blue background. It lists strategic goals and priority areas. Four items are circled in red: "Redusere sosiale ulikheter i helse", "Livsløpsperspektiv", "Robuste lokalsamfunn", and "Redusere sosiale ulikheter i helse" (repeated). The other items are "Bedre styring", "Sykdomsbyrden", and "Helsesystemer".

WHO Helse 2020

- » Strategiske mål
 - » Redusere sosiale ulikheter i helse
 - » Bedre styring
- » Prioriterte områder
 - » Livsløpsperspektiv
 - » Sykdomsbyrden
 - » Helsesystemer
 - » Robuste lokalsamfunn

Gjennom rettleiing til kommunane

- Gode bu- og nærmiljø
- Møteplassar
- Universell utforming (auke moglegheita for likeverdig samfunnsdeltaking for alle)
- Tettstadsutvikling
- Livsløpsbustadar
- Bustadtilbod ut frå venta demografisk utvikling
- Fortetting
- Friluftsliv og nærturterreng
- Medverknad



Eldrerådet i Sogn og Fjordane

- Jobbar mellom anna med
 - > Vektlegge eldre sine ynskjer i planarbeid
 - > Uttalar til høyringar
 - > Allsidig kulturtilbod
- Prosjekt, nasjonalt nettverk for aldersvenleg lokalsamfunn
- Prosjektet «aktiv aldring»



Fylkesrådet for eldre. F.v. Åge Avedal (sekretær), Kristoffer Skjolden, Anna Sofia Skaar, Aud Karin Netland, Henrik Oppen, Harald Ekroll (leiar)

Den kulturelle spaserstokken



Bilete frå utstilling «KLIKK Tromsø poserer» Foto:
Perspektivet Museum

- Kulturformidling til eldre (over 67 år)
- Nyttast til profesjonell kunst – og kulturformidling av høg kvalitet
- Tilgjengeleg på arenaer der eldre har sitt daglege liv
- Samarbeid mellom kultur- og omsorgssektoren

Transport og kollektivtilbud

- Gode transporttilbud viktig for eldre si velferd
- 70 % av dei eldre meiner godt transporttilbud sentralt for livskvalitet
- Kjenner ikkje TT-ordninga (tilrettelagt transport)

<https://www.toi.no/reisevaner-og-mobilitet/godt-transporttilbud-viktig-for-eldres-velferd-article30782-213.html>

Kollektivtilbodet må vere tilgjengeleg for alle

- Å utvikle et universelt utformet transportsystem er eit virkemiddel for å oppnå *likeverd og deltaking i samfunnet*.
- Universell utforming av kollektivtransporten krev ei *heilskapleg tilnærming*: Det hjelper lite at sjølve bussen er UU dersom resten av reisa har barrierar.



Heile reisa, - nokre utfordringar

- Frå heim til haldeplass
 - > Planlegge reisa – informasjon om reisa
 - > Billettering
 - > Veggen til haldeplassen
 - > Utforming av haldeplassen
 - > Orientering og informasjon på haldeplass
- På bussen/bane
 - > Adkomst/ombordstiging – unngå sprang og kantar
 - > Service frå sjåføren
 - > Utforming av køyretøyet
 - > Informasjon om bord
 - > Trengsel og komfort
- Bytte
 - > Orientering og informasjon
 - > Fysisk utforming av perrong/haldeplass
- Drift og vedlikehald
 - > Eit system som fungerer heile året

Tabell S1 Fordeler og ulemper på buss og bybane i Bergen

Funksjons- nedsettelse	Fordeler(+) og ulemper(+) på buss	Fordeler(+) og ulemper(+) på bybane
Blind	<ul style="list-style-type: none"> + Påstigning/avstigning dersom buss ikke kjører inn på holdeplass + Mangel på opprop på enkelte busser + Vansker med å validere billett + Vanskelig å skille ulike busser fra hverandre, ønsker auditiv informasjon på busser og alle stopp + Vanskelig å finne stoppknapp på grunn av flere ulike typer busser + Auditivt opprop er positivt (på de bussene som har det) 	<ul style="list-style-type: none"> + Finne valideringsautomat + Auditivt opprop er positivt + Man kan ikke gå på feil bybane + Bybanen går ofte
Synshemmet	<ul style="list-style-type: none"> + Ønsker applikasjon med auditiv ruteinformasjon + Mangel på opprop på enkelte busser + Vansker med å validere billett + Vanskelig å skille ulike busser fra hverandre, ønsker auditiv informasjon + Auditivt opprop er positivt (på de bussene som har det) 	<ul style="list-style-type: none"> + Reklame på skjerm er forstyrrende, ønsker ruteinformasjon her da skjermen er i ansiktshøyde + Auditivt opprop er positivt + Man kan ikke gå på feil bybane når mulige veivalg er såpass begrenset + Bybanen går ofte
Nedsatt bevegelse	<ul style="list-style-type: none"> + Påstigning/avstigning dersom buss ikke kjører inn på holdeplass + Vanskelig å være usikker på om det er plass på bussen + Kan være vanskelig å få service når man har med seg venner/familie + Informasjonsskjerm kun på en side + Dårlig kjørestil blant sjåførere + Folk og sjåfør er ofte forståelsesfulle/behjelpelige + God service 	<ul style="list-style-type: none"> + Informasjonsskjerm kun på en side + Trenger ingen form for assistanse + Ingen ekstra forberedelse + Bybanen går ofte
Eldre	<ul style="list-style-type: none"> + Støy og lite sitteplasser + Vanskelig å bruke app og data for billett og ruteinformasjon + Unge ikke så flinke til å reise seg + Dårlig kjørestil blant sjåførere + Usikker på sjåførers serviceplikt + Gode seter 	<ul style="list-style-type: none"> + Ubehagelige seter + Vanskelig å bruke app og data for billett og ruteinformasjon + Auditivt opprop er positivt
Dysleksi	<ul style="list-style-type: none"> + Støy i form av lyd eller oppmerksomhetskrevende reklame gjør orientering vanskelig + Ønsker tilpassede klokke til de som har dyskalkuli + Auditivt opprop er positivt (på de bussene som har det) + Selve transportmiddelet oppleves som fint å bruke 	<ul style="list-style-type: none"> + Støy i form av lyd eller oppmerksomhetskrevende reklame + Ønsker tilpassede klokke til de som har dyskalkuli + Auditivt opprop er positivt + Selve transportmiddelet oppleves som fint å bruke

Sogn og Fjordane

- Det er krav i alle kontraktar om senking av buss og rullestol
- Bussar i klasse 1 og 2 skal ha areal for barnevogn/rullestol
- Store bussar skal ha rullestolheis
- Minibussar skal vere tilrettelagt for transport av rullestol
- Bybussane (Førde og Florø) har lågentre og er trinnlause
- Haldeplassane blir utforma av Statens Vegvesen



Hordaland

- Bergen har (hatt ?) «servicelinje»
- Krav til universell utforming i bussar, men ikkje i minibuss
- Lågentrebussar i Bergen
- «Hent meg» i Odda
 - Tettare på den enkelte brukar sitt behov. Prøveprosjekt



FOTO: IDA YASIN ANDERSEN OG ARNE STUBHAUG / NRK

Kollektivtilbodet i Vestland

- Tilbodet skal vere godt nok
- Alle krav om universell utforming vil framleis gjelde
- Korleis tilbodet blir er ikkje bestemt
- På sikt skal tilbodet i det nye fylket vera «likt»



Foto: Tove Berget

Serviceskysstilbodet

- 3,2 mill. kr i 2019
- 25 av 26 kommunar i Sogn og Fjordane har Serviceskysruter i dag

Serviceskyss er eit transporttilbod som er **ope for alle** og skal vere **tilrettelagd for alle**. Tilbodet er skreddarsydd den aktuelle målgruppa i samarbeid med kommunar og lokale organisasjonar. Serviceskyss er **faste ruter** som skal gå regelmessig.



Fylkeskommunen si rolle i Serviceskyss

- Fastsetting av rutene etter søknad frå kommunane
- Gjennomgang og eventuelt endring av ruter årleg
- Tildeling av midlar(dette kjem i kontrakt med operatør)
- Samordne informasjon på kringom.no
- Utarbeide informasjonsmateriell til bruk i kommunane
- Fylkeskommunen gjer årleg tilgjengeleg statistikk for bruk av rutene



Tilrettelagt transport

Ordiner TT-ordning

- Transportteneste for funksjonshemma
- Tilbod om drosjetransport til personar busett i Sogn og Fjordane som grunna varig funksjonshemming har store vanskar med å nytte ordinære kollektive transportmiddel
- Transporttilbodet skal bidra til at dei skal kunne leve eit så aktivt liv som mogleg.
- Naturleg alderdomssvekking er ikkje grunnlag for å få tilrettelagt transport.

Utvida TT-ordning-ekstra midlar frå samferdsledepartementet

- Ekstra midlar til rullestolbrukarar og blinde/svaksynte
- Tilbod om ca 200 fritidsreiser pr år.





Takk for meg!

