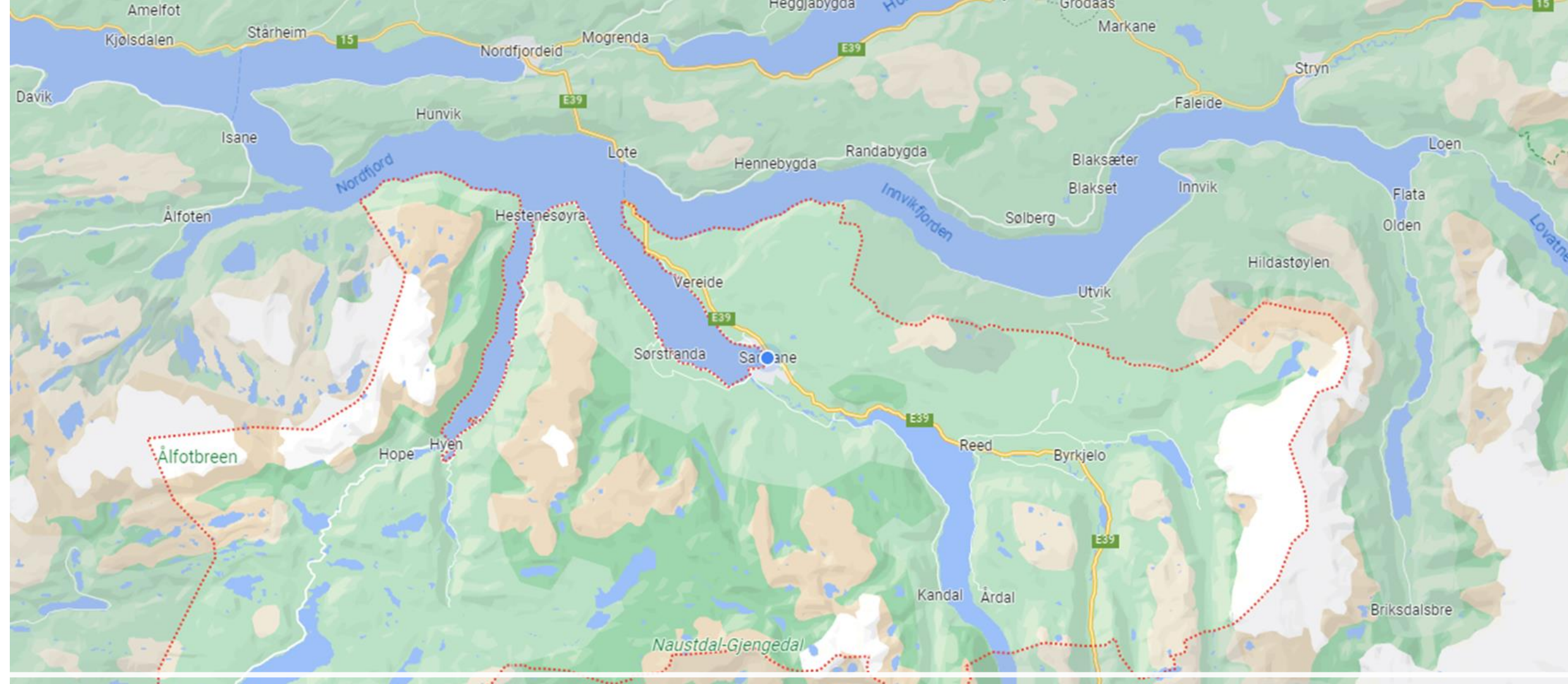




**Kjell Aske**

**Brann og beredskapssjef i Gloppen Kommune**



Gloppen Kommune er ein typisk vestlandskommune med 5919 innbyggjarar og 1030 km<sup>2</sup> og kommunesenteret er Sandane med 2500 innbyggjarar.



# Beredskapsleiinga i Gloppen

<b>Tittel</b>	<b>Namn</b>
<b>Ordfører og varaordfører</b>	<b>Arnar Kvernevik og Jan Ove Rygg</b>
<b>Kommunedirektør</b>	<b>Anders Skipenes</b>
<b>Kommunalsjef helse og velferd</b>	<b>Gunhild Gimmestad</b>
<b>Kommunalsjef oppvekst</b>	<b>Per Arne Strand</b>
<b>Kommunalsjef samfunn og berekraft</b>	<b>Torbjørn Brandsæter</b>
<b>Organisasjonssjef</b>	<b>Geir Liavåg Strand</b>
<b>Kommuneoverlege</b>	<b>Benny Østerbye Hansen</b>
<b>Tenesteleiar kommunalteknikk</b>	<b>Kjell Petter Solhaug</b>
<b>Leiar for servicetorget</b>	<b>Siv K. Haugen</b>
<b>Brann- og beredskapssjef</b>	<b>Kjell Aske</b>

# KOMMUNEDIREKTØREN

Anders Skipenes

Kommunalsjef  
OPPVEKST  
Per Arne Strand

Kommunalsjef  
HELSE OG VELFERD  
Gunhild Gimmestad

Kommunalsjef  
SAMFUNN & BEREKRAFT  
Torbjørn Brandsæter

Organisasjonssjef  
STAB OG STØTTE  
Geir Liavåg Strand

PERSONAL  
Personalsjef Rita Lilletvedt

ØKONOMI OG INNKJØP  
Øk.sjef Anja Nieuwenhuis

SERVICETORG

ARKIV

IKT OG DIGITALISERING

NÆRING

BREIM SKULE  
Rektor Gro L. Hjelle

SANDANE SKULE  
Rektor Linn Kristin Øren

GLOPPEN UNGDOMSSKULE  
Rektor Ragnhild Bruvoll

NORDSTRANDA SKULE  
Rektor Elisabeth  
Andenæs

HYEN SKULE OG BARNEH.  
Rektor Anne Kristin  
Risøy Eimhjellen

MONA BARNEHAGE  
Styrar Else Bakkelid

BREIM BARNEHAGE  
Styrar Anette Støyva

FAMILIEHUSET  
Tenesteleiar  
Hilde Nødset

GLOPPEN KULTURSKULE  
Rektor John R. Ødven

GLOPPEN OPPL.SENTER  
Rektor Sonja J. Loen

BU- OG OMSORGSTENESTA  
Tenesteleiar  
Iren K. Utheim

HEIMETENESTA  
Tenesteleiar  
Cecilie M. Helgheim

MILJØARBEIDARTENESTA  
Tenesteleiar  
Synnøve Hestenes

LEGETENESTA  
Tenesteleiar  
Thomas Hebard

BUSTAD- OG  
INTEGRERINGSTENESTA  
Tenesteleiar  
Ann Iren Festervoll

PLAN-BYGGSAK-OPPMÅLING  
Tenesteleiar  
Torbjørn Brandsæter

LANDBRUK  
Landbrukssjef  
Trine Alme

KULTUR  
Kultursjef  
Birte Fosshem

KOMMUNALTEKNIKK  
Tenesteleiar  
Kjell Petter Solhaug

EIGEDOMSDRIFT  
Tenesteleiar  
Odd Arne Kolseth

BRANN OG REDNING  
Brannsjef  
Kjell Aske

A photograph of a large fire at night. A massive, bright orange and yellow fire plume rises from a building in the background. In the foreground, several firefighters in reflective gear are gathered around a dark car. A red fire truck is partially visible on the right side of the frame. The scene is illuminated by the fire and emergency lights.

**Kva om... og kva gjere vi då..?**

**Korleis opprettar vi eit  
Evakuerings og Pårørande  
Senter eigenteleg..**

**I år hadde vi ei fullskala øving på oppretting og drift av eit EPS den 5. mai, med ei målsetjing å finne beste praksis.**

**Stad:** Trivselshagen

**Øvingsdeltakarar:** Beredskapsleiinga, utvida leiargruppe, kriseteamet og politiet.

**Markørar:** 9. og 10. klasse på Gloppen Ungdomsskule, totalt 130 stk.

# **Planlegging:**

- Avklarte i januar med Trivselshallen, ungdomsskolen og kommunedirektør**
- 6. februar første planleggingsmøte**
  - Info på utvida leiarmøte i Mars**
- Planleggingsmøte 28. februar, 11. april og 2. mai**



09.00 – 10.00

Gjennomgang av øvelsen  
og rolleforståing

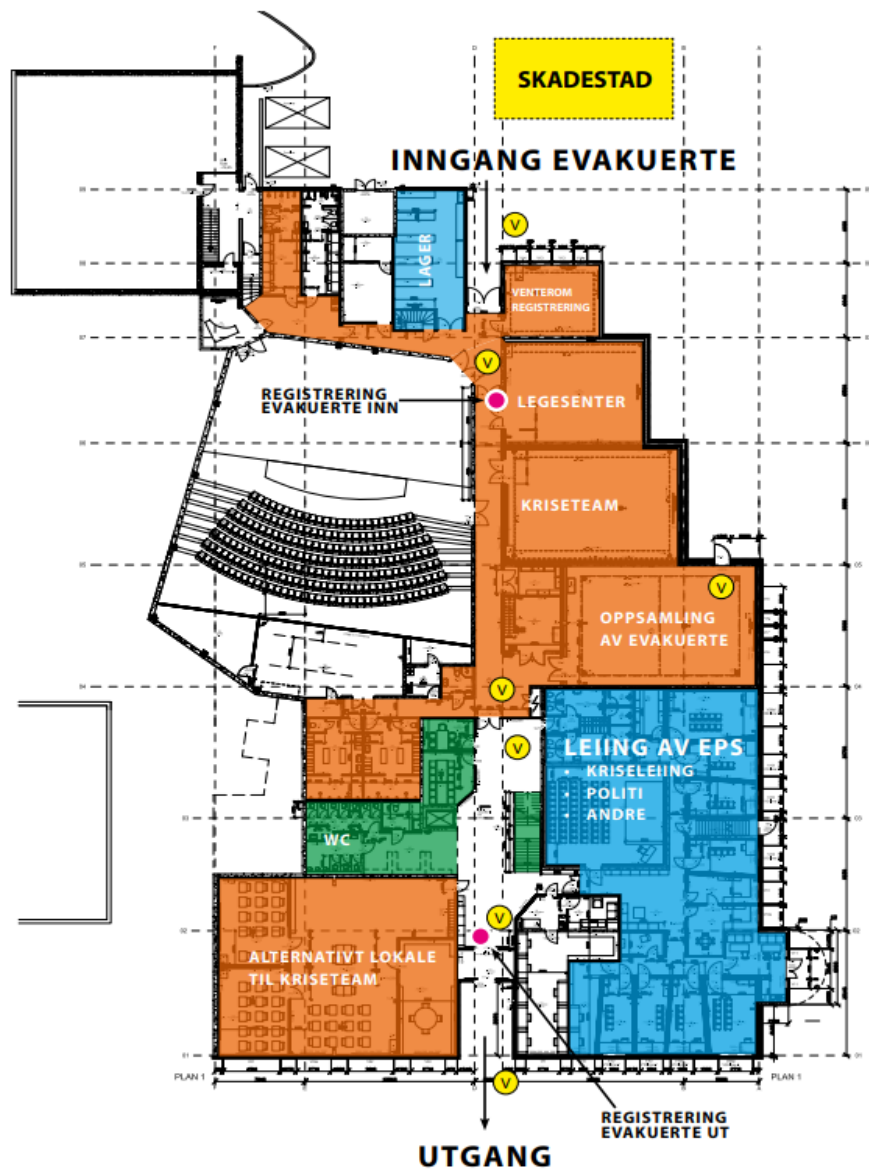




**Arbeid med case i beredskapsleinga frå 10.00 – 11.30**

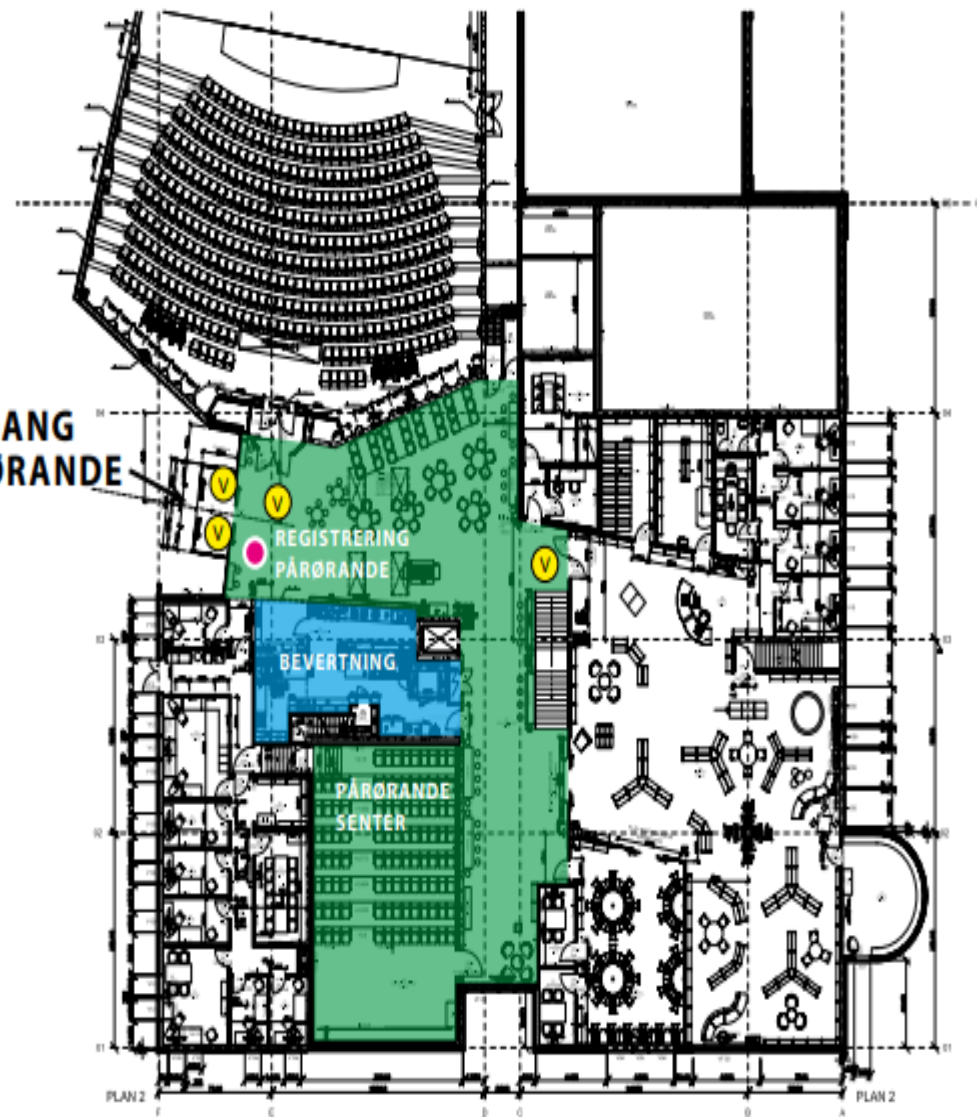
**Tidlegare øvingar har oppretting av EPS blitt utført på papiret av ein i beredskapsleinga.**

Ⓟ = VAKTER/SIKRING



1. ETASJE

**INNGANG PÅRØRANDE**



2. ETASJE

# 11.30 – 13.50 hadde vi registrering og drift av EPS

**Leiar EPS**  
Anita Eide Lothe/ Knut Roger Nesdal

**Leiar**  
Evakueringssenter og registrering  
Cecilie M. Helgheim

5 personar frå start inkl. Ce.  
2 pers. til registreringspost ved inngang.  
1 pers. til stort opphaldsrom.  
1 pers- plassert i enden av korridor.  
Fekk tilført 3 stk. slik at  
8 stk. jobba på ES

**Leiar**  
Pårørandesenter

Elisabeth Sunde Andenæs  
4 personar frå start inkl. Eli.  
Bra roleg, gav i frå seg 1 person til ES slik at  
3 stk. jobba på PS

**Leiar vakthald**

**Odd Arne Kolseth**

9 personar frå start inkl. Odd Arne og det var for lite.  
Fekk 2 stk. til slik at  
11 stk. jobba med vakthold



# Mottak av 101 stk. evakuerte og 35 stk. pårørende.

11.30	Første evakuerte startar og gå frå GU	
11.30	5 stk frå 9a til ES	
11.35	10 stk frå 9a til ES	
11.40	10 stk frå 9a til ES	
11.42	1 stk. vaksne til ES frå Geilevegen 33 med tap av bustad og uavklart 2 familemedlemmer	Espen Bostad
11.45	10 stk frå 10a til ES	
11.50	10 stk frå 10a til ES	
11.55	5 stk frå 10a til ES	
11.57	2 vaksne til ES som har tap av bustad i Geilevegen 25.	
12.00	10 stk frå 9b til ES	
12.05	15 stk frå 9b til ES	
12.10	Oppretting av pårørandesenter	
12.10	6 stk frå 10b går til Pårørandesenteret og kjem der 12.15	
12.12	4 stk frå 10b til PS	
12.15	15 stk frå 10c til ES	
12.20	4 stk. frå 10b til PS	



## Info til pårørende med ordfører og politi.



## Observatører fra alle nabokommunane



# Læringspunkt:

- Nyttig øving som gjer at ein blir betre kjent med bruk av huset.
  - Leiar av EPS bør/må ikkje vere i beredskapsleiinga
    - Kasse med rekvisita fungerte godt
    - Statusmøte kvar time hadde vore nok.
    - Blir fort behov for mykje folk (25 stk.)
    - Bruk av utvida leiargruppe fungerte godt.
    - Burde hatt kommunikasjon på samband
- Bruke eit XL ark og registrere i fungerer, med nokre utfordringar.
  - Bør ha nokon med helsebakgrunn på mottak før registrering.
- Start tidleg og varsle aktørar som kan bidra med hjelp til EPS, eks. tepper, handdukar, mat, kle, medisinar..
  - Politi skal vere med å avgjere om nokon kan forlate EPS

# Takk for meg 😊

Registrering av evakuerte og pårørende

Søk i Excel

Fil Hjem Sett inn Tegn Sideoppsett Formler Data Se gjennom Visning Automatiser Hjelp Tabellutforming Kommentarer Bli opp

Calibri (Brødtek... 11 A A F K U ab D Generelt \$ ,00 -0,0

D2 X ✓ fx

A	B	C	D	E	F	G	H	I	J	K
Pårørende Namn	P. Telefonnr	Evakuert namn	Fleire evakuerte/sakna	E. Fødselsdato	Evakuert tlf	P. reg inn (ctrl)	P. reg ut (ctrl + s)	Merknad	Registrert evakuert	
P01									0	
P02									0	
P03									0	
P04									0	
P05									0	
P06									0	
P07									0	
P08									0	
P09									0	
P10									0	
P11									0	
P12									0	
P13									0	
P14									0	
P15									0	
P16									0	
P17									0	
P18									0	
P19									0	
P20									0	
P21									0	
P22									0	

